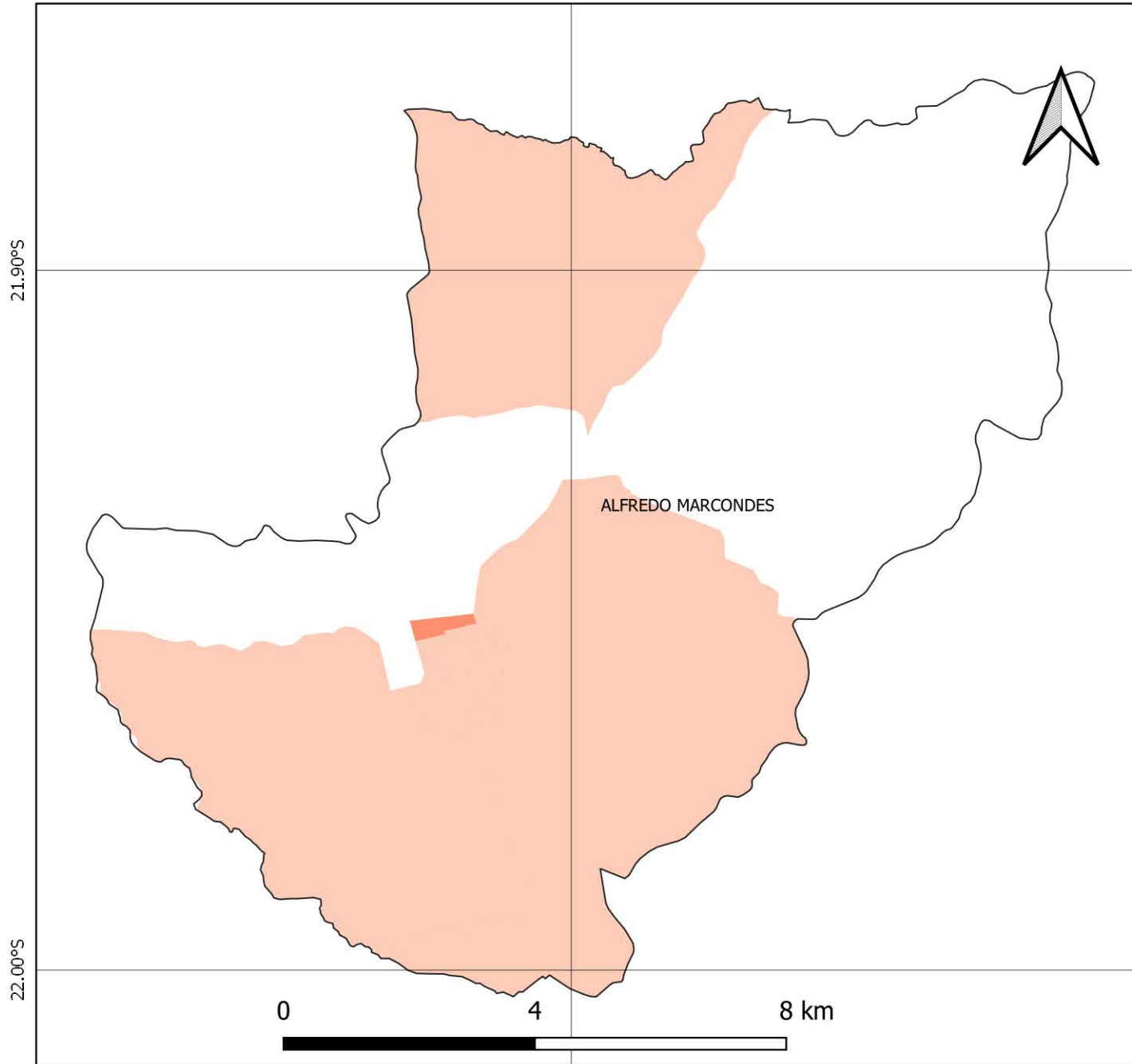




# NÚMERO DE FAMÍLIAS EM POBREZA E EXTREMA POBREZA MUNICÍPIO DE ALFREDO MARCONDES

51.40°W



## FONTES

SISTEMA DE COORDENADAS GEOGRÁFICAS  
DATUM SIRGAS 2000, EPSG 4674  
FONTE: IBGE

FAMÍLIAS EM POBREZA E EXTREMA POBREZA  
FONTE: CADÚNICO DE BENEFÍCIOS SOCIAIS,  
BASE: DEZ/2020

## TOTAL DE FAMÍLIAS EM POBREZA E EXTREMA POBREZA NOS SETORES CENSITÁRIOS

S/I

1,0 - 50,0

51,0 - 100,0

101,0 - 200,0

201,0 - 300,0

Acima de 300

22.00°S

51.40°W

# NÚMERO DE FAMÍLIAS EM POBREZA E EXTREMA POBREZA MUNICÍPIO DE ÁLVARES MACHADO

51.60°W

51.50°W

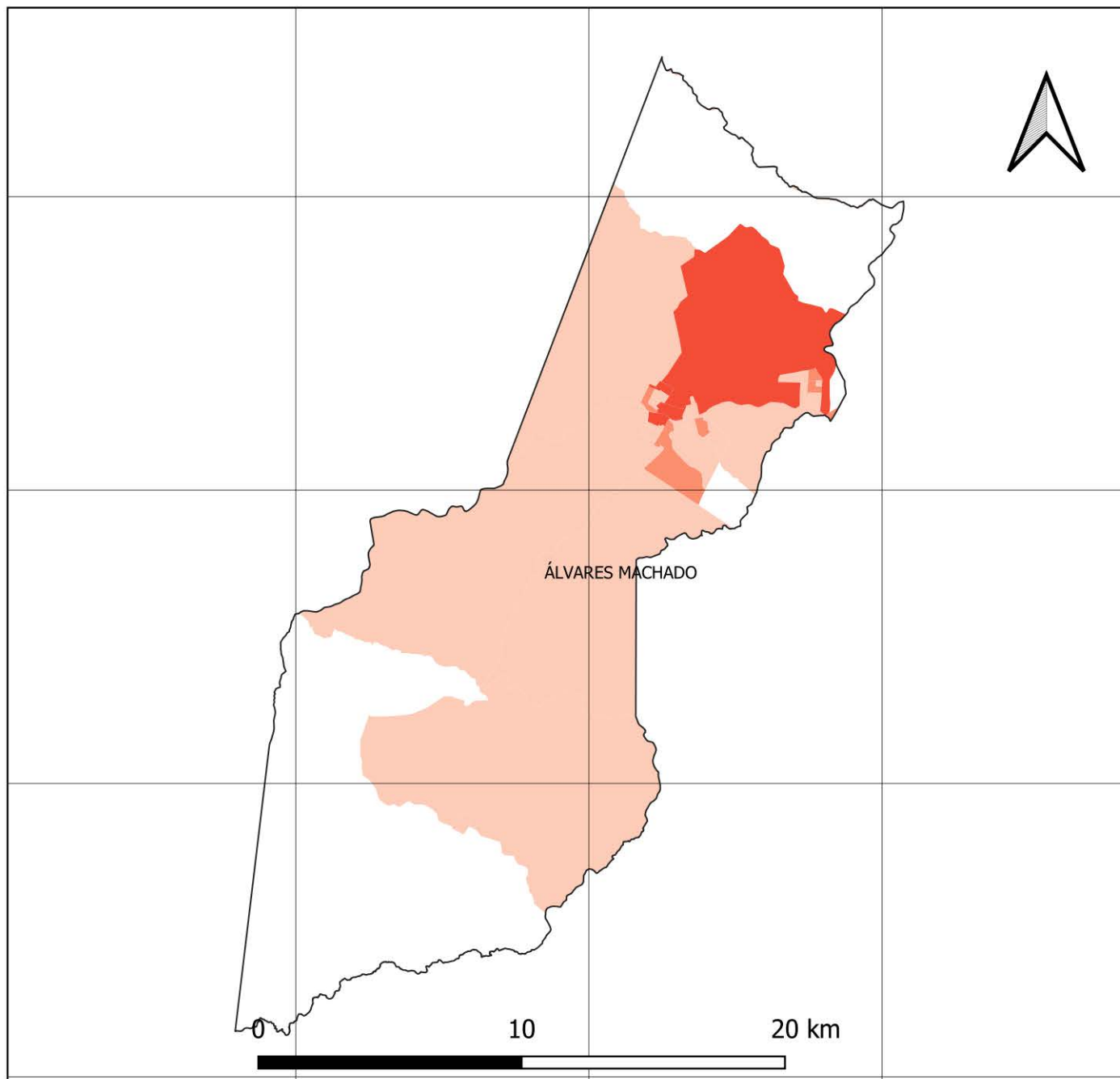
51.40°W

22.00°S

22.10°S

22.20°S

22.30°S



51.60°W

51.50°W

51.40°W

22.00°S

22.10°S

22.20°S

22.30°S



## FONTES

SISTEMA DE COORDENADAS GEOGRÁFICAS  
DATUM SIRGAS 2000, EPSG 4674  
FONTE: IBGE

FAMÍLIAS EM POBREZA E EXTREMA POBREZA  
FONTE: CADÚNICO DE BENEFÍCIOS SOCIAIS,  
BASE: DEZ/2020

## TOTAL DE FAMÍLIAS EM POBREZA E EXTREMA POBREZA NOS SETORES CENSITÁRIOS

S/I

1,0 - 50,0

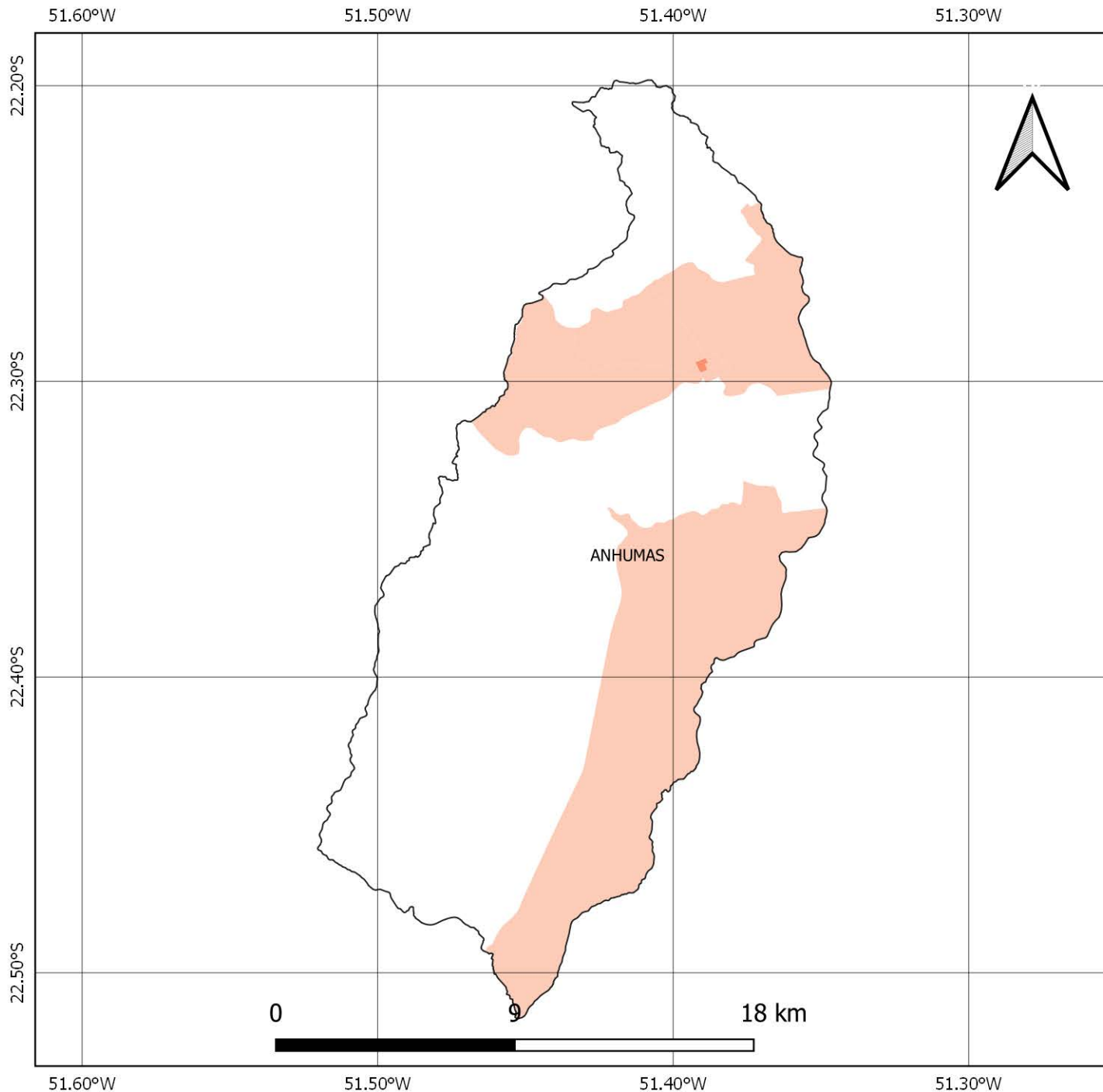
51,0 - 100,0

101,0 - 200,0

201,0 - 300,0

Acima de 300

# NÚMERO DE FAMÍLIAS EM POBREZA E EXTREMA POBREZA MUNICÍPIO DE ANHUMAS



## FONTES

SISTEMA DE COORDENADAS GEOGRÁFICAS  
DATUM SIRGAS 2000, EPSG 4674  
FONTE: IBGE

FAMÍLIAS EM POBREZA E EXTREMA POBREZA  
FONTE: CADÚNICO DE BENEFÍCIOS SOCIAIS,  
BASE: DEZ/2020

## TOTAL DE FAMÍLIAS EM POBREZA E EXTREMA POBREZA NOS SETORES CENSITÁRIOS

S/I

- 1,0 - 50,0
- 51,0 - 100,0
- 101,0 - 200,0
- 201,0 - 300,0
- Acima de 300

# NÚMERO DE FAMÍLIAS EM POBREZA E EXTREMA POBREZA MUNICÍPIO DE CAIABU

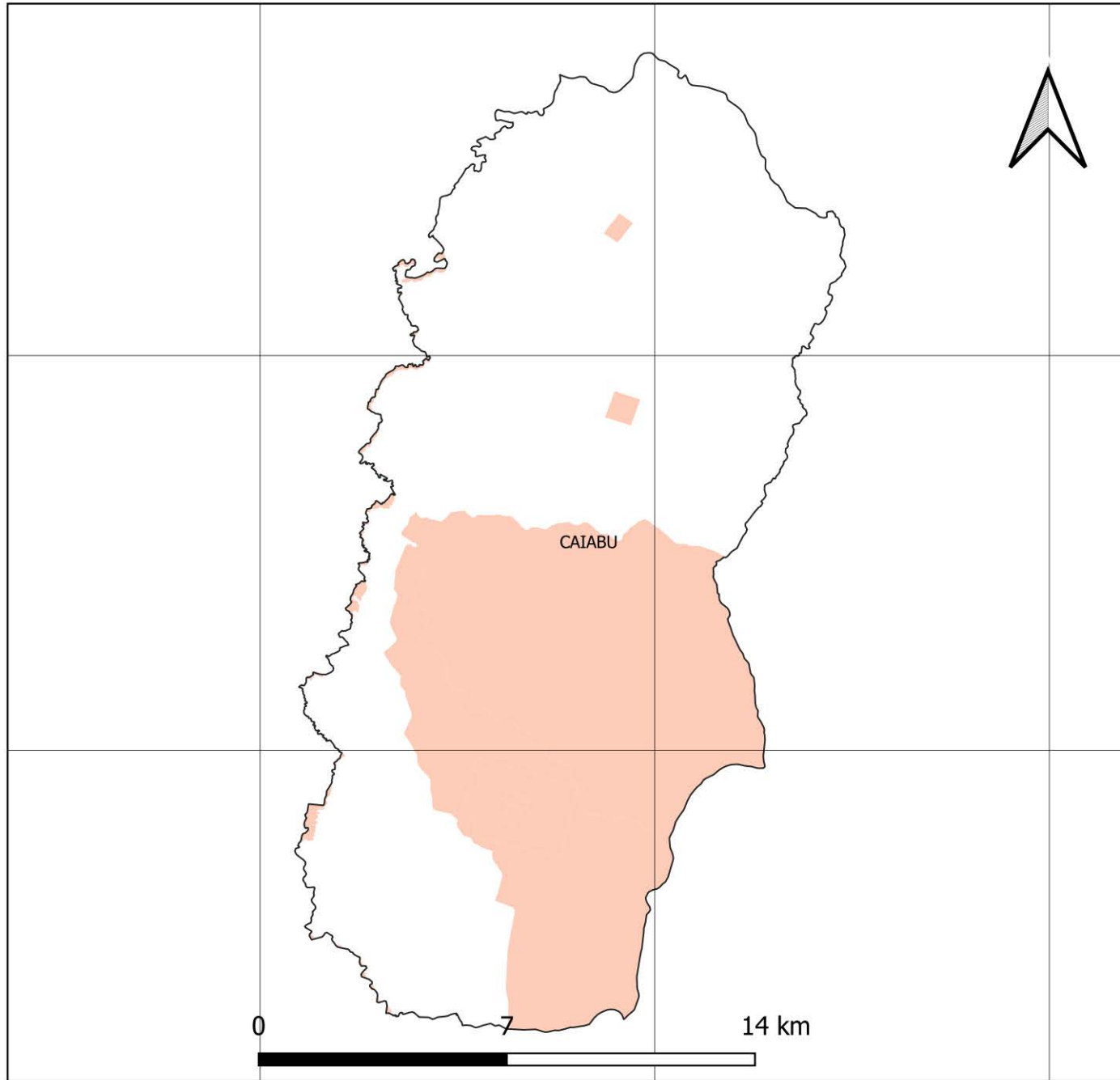
51.30°W

51.20°W

51.10°W

21.90°S

22.00°S



51.30°W

51.20°W

51.10°W



21.90°S

22.00°S

## FONTES

SISTEMA DE COORDENADAS GEOGRÁFICAS  
DATUM SIRGAS 2000, EPSG 4674  
FONTE: IBGE

FAMÍLIAS EM POBREZA E EXTREMA POBREZA  
FONTE: CADÚNICO DE BENEFÍCIOS SOCIAIS,  
BASE: DEZ/2020

## TOTAL DE FAMÍLIAS EM POBREZA E EXTREMA POBREZA NOS SETORES CENSITÁRIOS

S/I

1,0 - 50,0

51,0 - 100,0

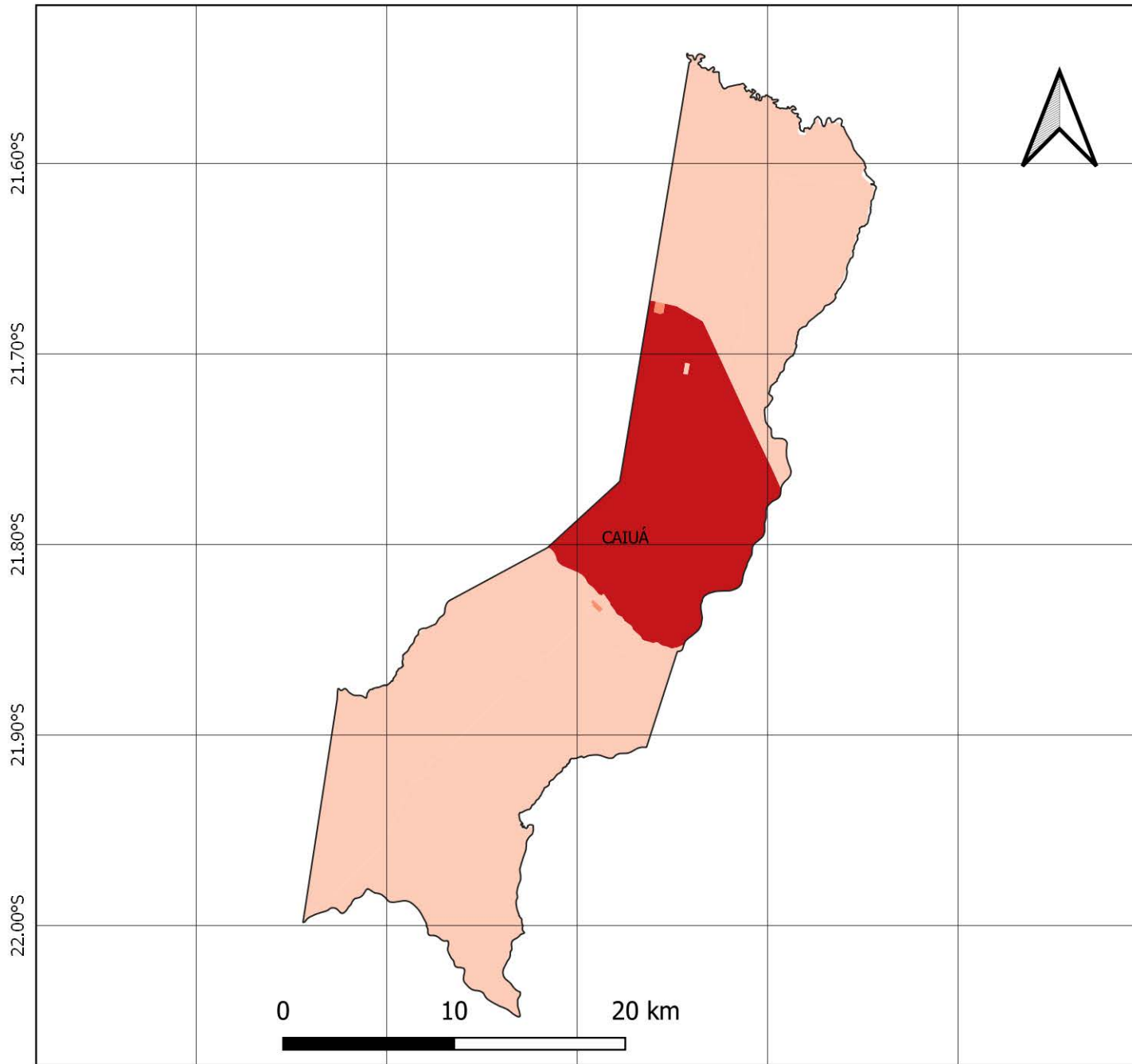
101,0 - 200,0

201,0 - 300,0

Acima de 300

# NÚMERO DE FAMÍLIAS EM POBREZA E EXTREMA POBREZA MUNICÍPIO DE CAIUÁ

52.20°W 52.10°W 52.00°W 51.90°W 51.80°W



**FONTES**

SISTEMA DE COORDENADAS GEOGRÁFICAS  
DATUM SIRGAS 2000, EPSG 4674  
FONTE: IBGE

FAMÍLIAS EM POBREZA E EXTREMA POBREZA  
FONTE: CADÚNICO DE BENEFÍCIOS SOCIAIS,  
BASE: DEZ/2020

## TOTAL DE FAMÍLIAS EM POBREZA E EXTREMA POBREZA NOS SETORES CENSITÁRIOS

S/I

-  1,0 - 50,0
-  51,0 - 100,0
-  101,0 - 200,0
-  201,0 - 300,0
-  Acima de 300

21.60°S  
21.70°S  
21.80°S  
21.90°S  
22.00°S

52.20°W 52.10°W 52.00°W 51.90°W 51.80°W

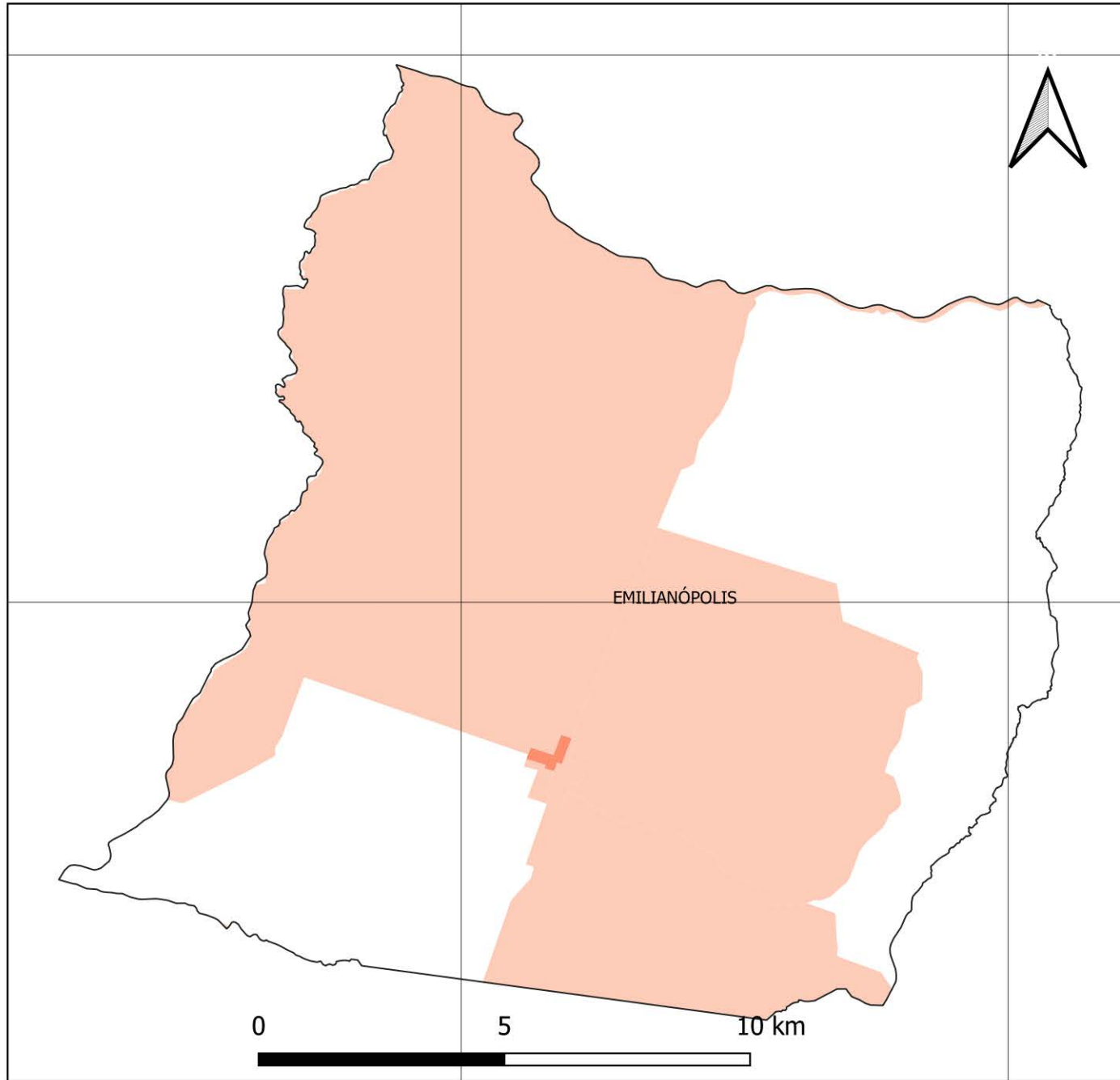
# NÚMERO DE FAMÍLIAS EM POBREZA E EXTREMA POBREZA MUNICÍPIO DE EMILIANÓPOLIS

51.50°W

51.40°W

21.70°S

21.80°S



51.50°W

51.40°W

21.70°S

21.80°S



## FONTES

SISTEMA DE COORDENADAS GEOGRÁFICAS  
DATUM SIRGAS 2000, EPSG 4674  
FONTE: IBGE

FAMÍLIAS EM POBREZA E EXTREMA POBREZA  
FONTE: CADÚNICO DE BENEFÍCIOS SOCIAIS,  
BASE: DEZ/2020

## TOTAL DE FAMÍLIAS EM POBREZA E EXTREMA POBREZA NOS SETORES CENSITÁRIOS

S/I

1,0 - 50,0

51,0 - 100,0

101,0 - 200,0

201,0 - 300,0

Acima de 300

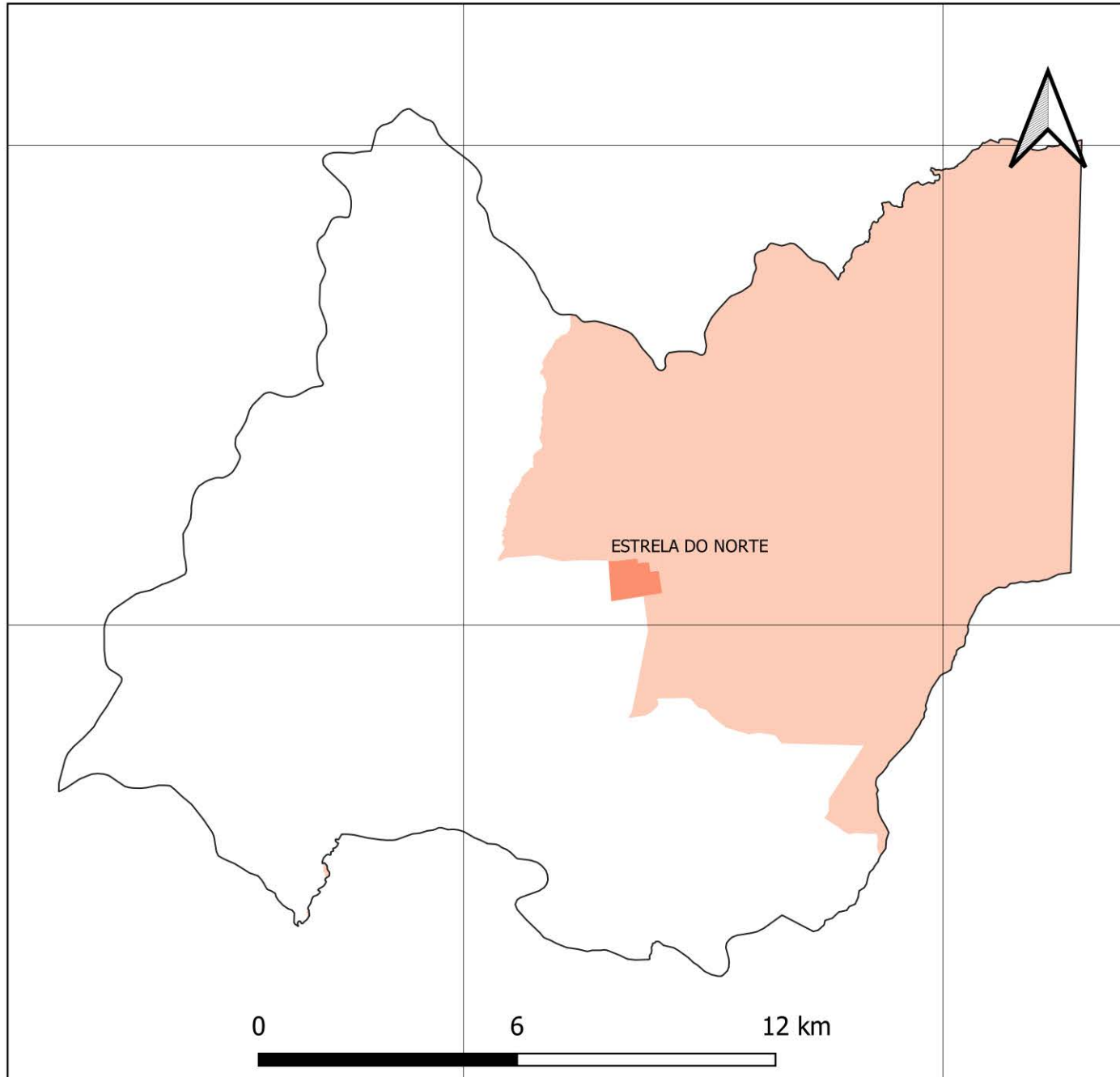
# NÚMERO DE FAMÍLIAS EM POBREZA E EXTREMA POBREZA MUNICÍPIO DE ESTRELA DO NORTE

51.70°W

51.60°W

22.40°S

22.50°S



51.70°W

51.60°W

22.40°S

22.50°S



## FONTES

SISTEMA DE COORDENADAS GEOGRÁFICAS  
DATUM SIRGAS 2000, EPSG 4674  
FONTE: IBGE

FAMÍLIAS EM POBREZA E EXTREMA POBREZA  
FONTE: CADÚNICO DE BENEFÍCIOS SOCIAIS,  
BASE: DEZ/2020

## TOTAL DE FAMÍLIAS EM POBREZA E EXTREMA POBREZA NOS SETORES CENSITÁRIOS

S/I

1,0 - 50,0

51,0 - 100,0

101,0 - 200,0

201,0 - 300,0

Acima de 300



# NÚMERO DE FAMÍLIAS EM POBREZA E EXTREMA POBREZA MUNICÍPIO DE EUCLIDES DA CUNHA PAULISTA

52.70°W

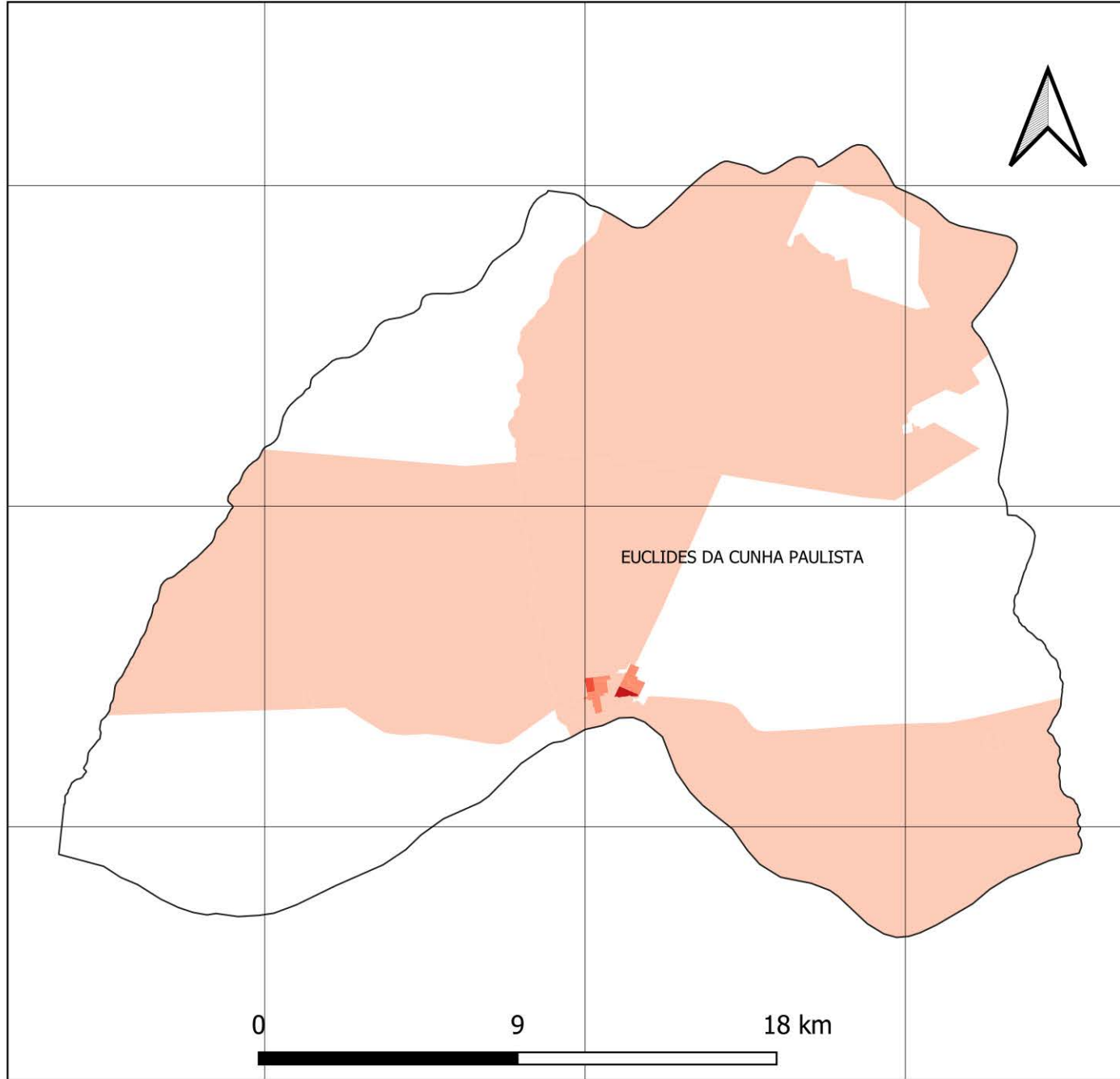
52.60°W

52.50°W

22.40°S

22.50°S

22.60°S



52.70°W

52.60°W

52.50°W



22.40°S

22.50°S

22.60°S

## FONTES

SISTEMA DE COORDENADAS GEOGRÁFICAS  
DATUM SIRGAS 2000, EPSG 4674  
FONTE: IBGE

FAMÍLIAS EM POBREZA E EXTREMA POBREZA  
FONTE: CADÚNICO DE BENEFÍCIOS SOCIAIS,  
BASE: DEZ/2020

## TOTAL DE FAMÍLIAS EM POBREZA E EXTREMA POBREZA NOS SETORES CENSITÁRIOS

S/I

1,0 - 50,0

51,0 - 100,0

101,0 - 200,0

201,0 - 300,0

Acima de 300

# NÚMERO DE FAMÍLIAS EM POBREZA E EXTREMA POBREZA MUNICÍPIO DE IEPÊ

51.20°W

51.10°W

51.00°W

50.90°W

22.50°S

22.60°S

22.70°S

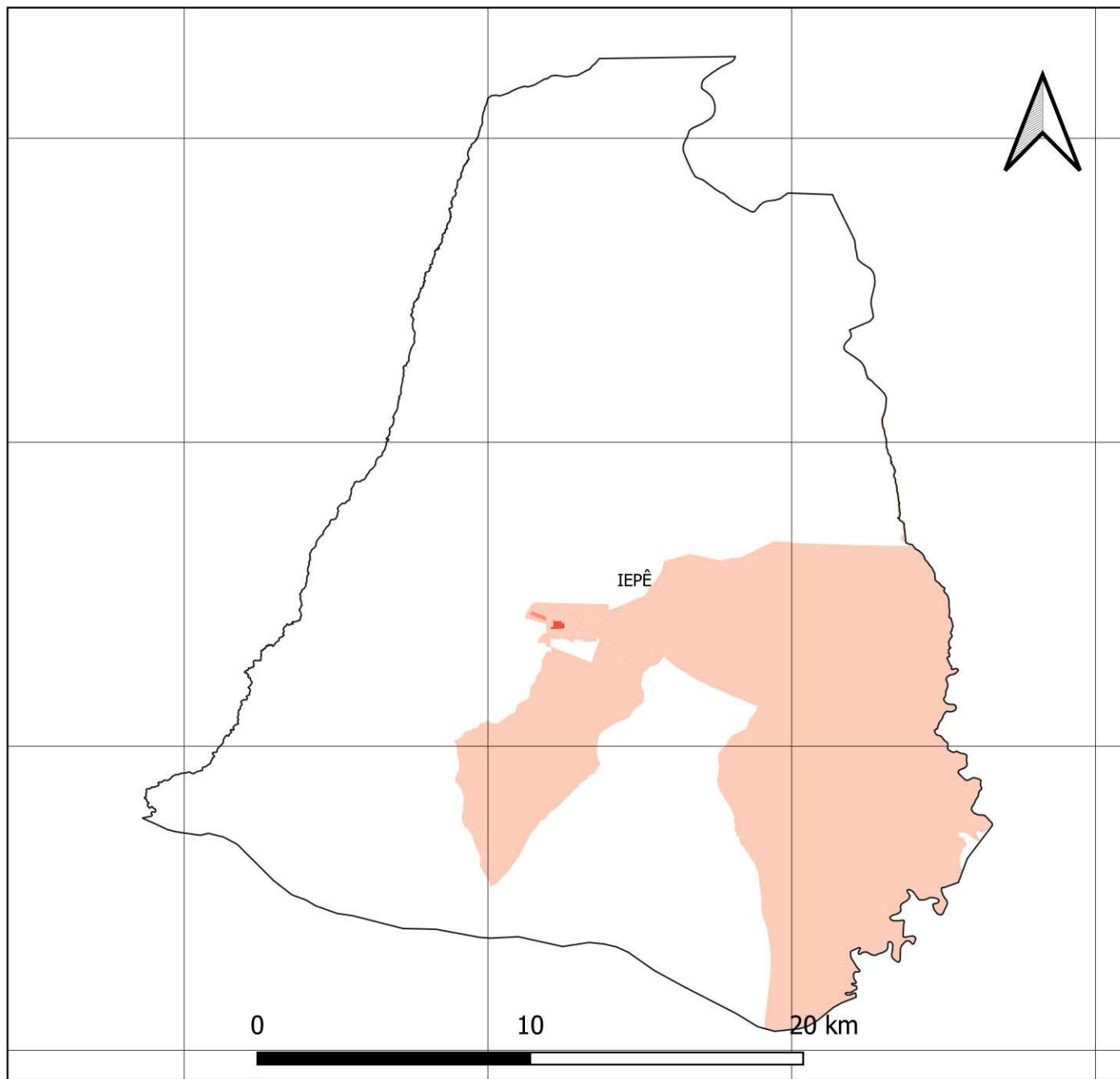
22.80°S

51.20°W

51.10°W

51.00°W

50.90°W



22.50°S

22.60°S

22.70°S

22.80°S

## FONTES

SISTEMA DE COORDENADAS GEOGRÁFICAS  
DATUM SIRGAS 2000, EPSG 4674  
FONTE: IBGE

FAMÍLIAS EM POBREZA E EXTREMA POBREZA  
FONTE: CADÚNICO DE BENEFÍCIOS SOCIAIS,  
BASE: DEZ/2020

## TOTAL DE FAMÍLIAS EM POBREZA E EXTREMA POBREZA NOS SETORES CENSITÁRIOS

S/I

1,0 - 50,0

51,0 - 100,0

101,0 - 200,0

201,0 - 300,0

Acima de 300

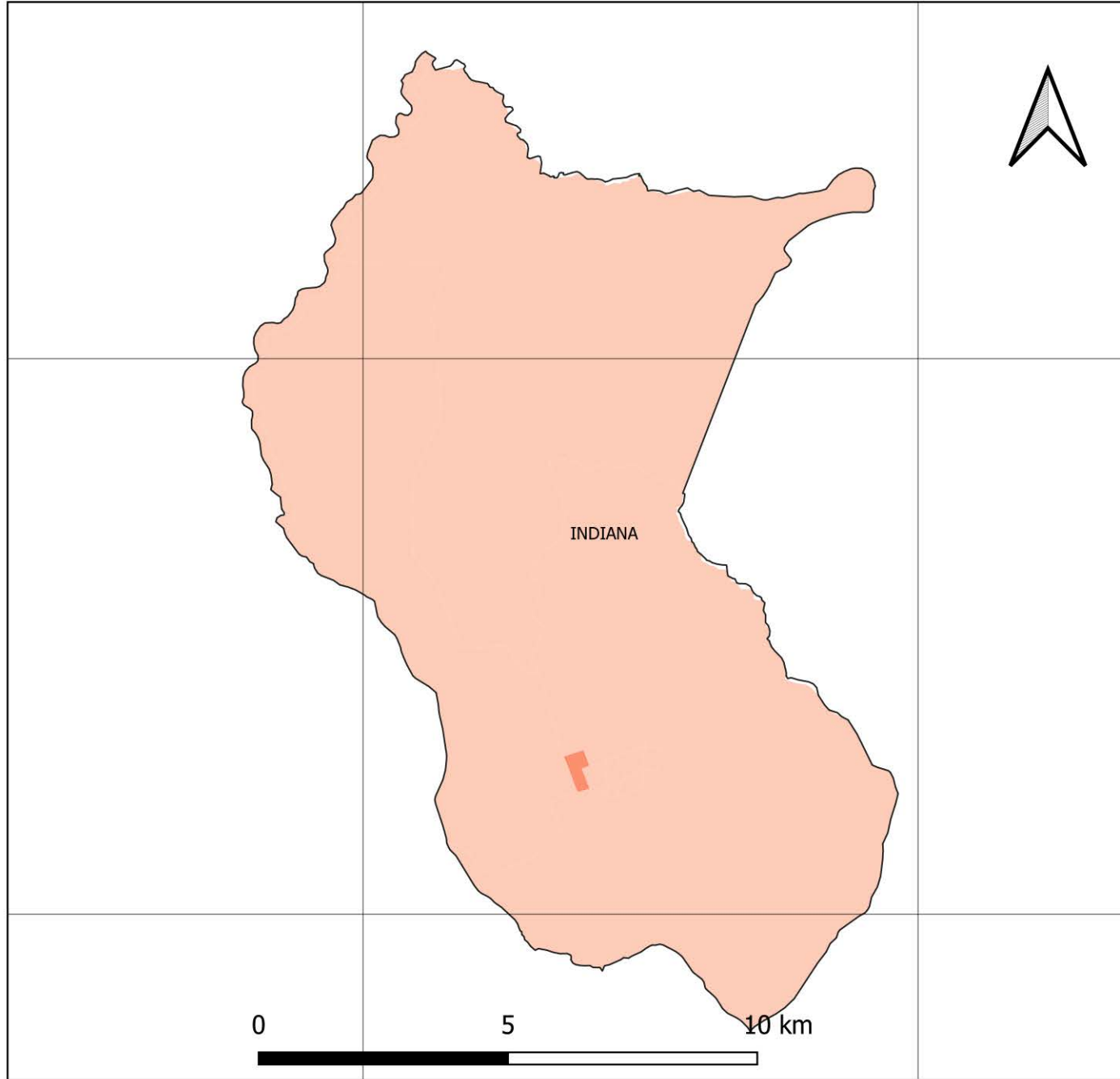
# NÚMERO DE FAMÍLIAS EM POBREZA E EXTREMA POBREZA MUNICÍPIO DE INDIANA

51.30°W

51.20°W

22.10°S

22.20°S



51.30°W

51.20°W



22.10°S

22.20°S

## FONTES

SISTEMA DE COORDENADAS GEOGRÁFICAS  
DATUM SIRGAS 2000, EPSG 4674  
FONTE: IBGE

FAMÍLIAS EM POBREZA E EXTREMA POBREZA  
FONTE: CADÚNICO DE BENEFÍCIOS SOCIAIS,  
BASE: DEZ/2020

## TOTAL DE FAMÍLIAS EM POBREZA E EXTREMA POBREZA NOS SETORES CENSITÁRIOS

S/I

1,0 - 50,0

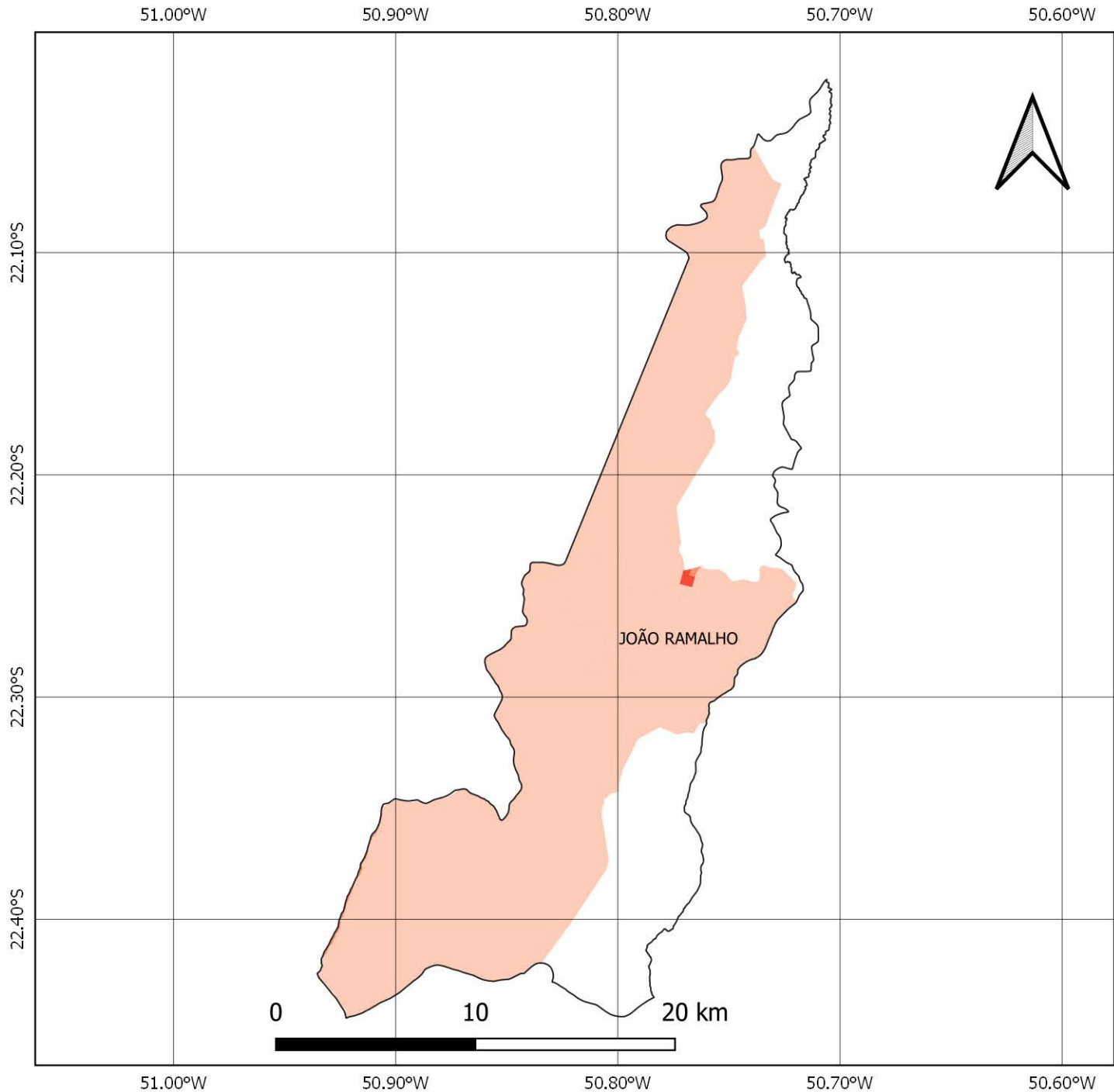
51,0 - 100,0

101,0 - 200,0

201,0 - 300,0

Acima de 300

# NÚMERO DE FAMÍLIAS EM POBREZA E EXTREMA POBREZA MUNICÍPIO DE JOÃO RAMALHO



## FONTES

SISTEMA DE COORDENADAS GEOGRÁFICAS  
DATUM SIRGAS 2000, EPSG 4674  
FONTE: IBGE

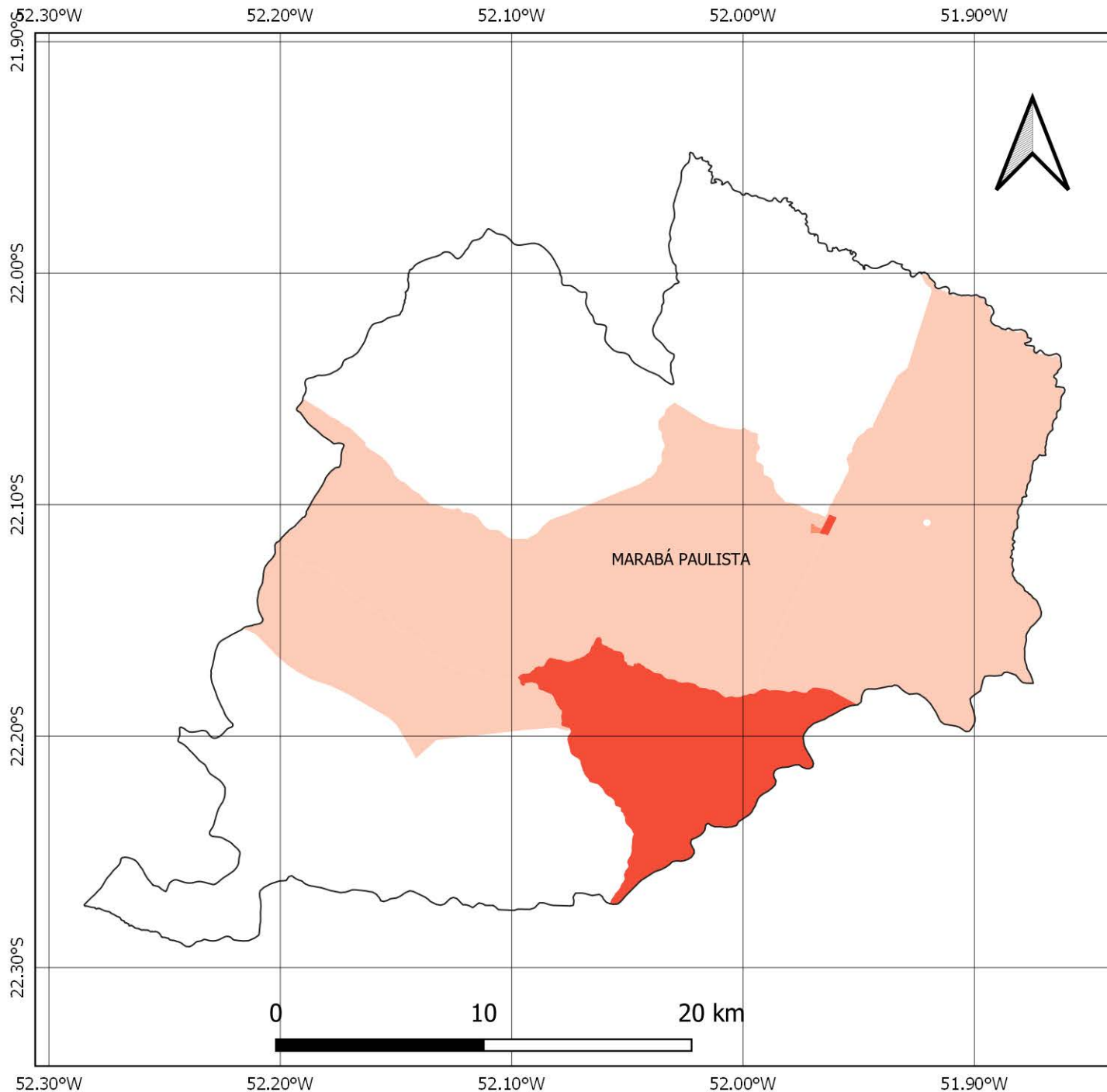
FAMÍLIAS EM POBREZA E EXTREMA POBREZA  
FONTE: CADÚNICO DE BENEFÍCIOS SOCIAIS,  
BASE: DEZ/2020

## TOTAL DE FAMÍLIAS EM POBREZA E EXTREMA POBREZA NOS SETORES CENSITÁRIOS

S/I

-  1,0 - 50,0
-  51,0 - 100,0
-  101,0 - 200,0
-  201,0 - 300,0
-  Acima de 300

# NÚMERO DE FAMÍLIAS EM POBREZA E EXTREMA POBREZA MUNICÍPIO DE MARABÁ PAULISTA



## FONTES

SISTEMA DE COORDENADAS GEOGRÁFICAS  
DATUM SIRGAS 2000, EPSG 4674  
FONTE: IBGE

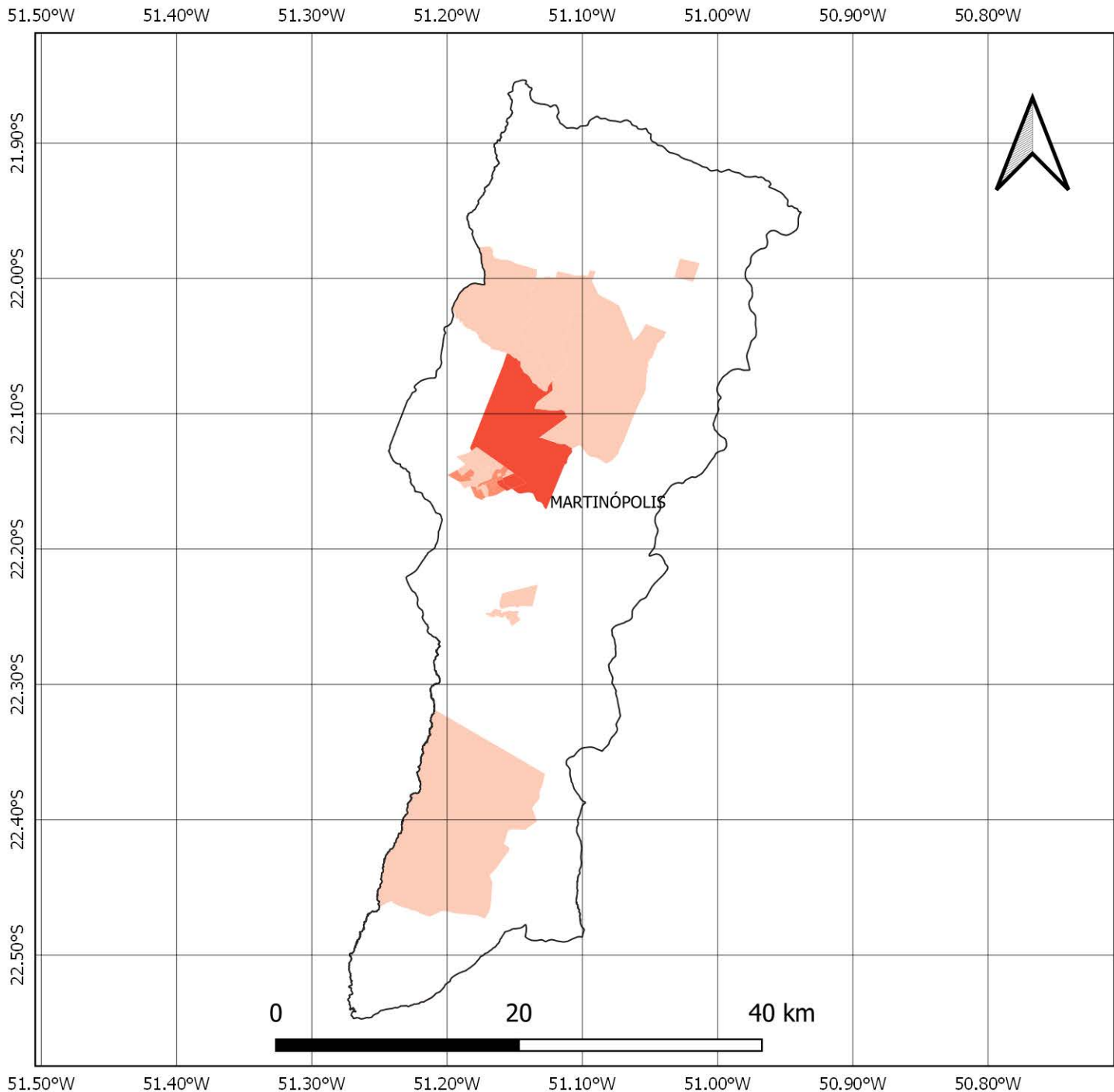
FAMÍLIAS EM POBREZA E EXTREMA POBREZA  
FONTE: CADÚNICO DE BENEFÍCIOS SOCIAIS,  
BASE: DEZ/2020

## TOTAL DE FAMÍLIAS EM POBREZA E EXTREMA POBREZA NOS SETORES CENSITÁRIOS

S/I

- 1,0 - 50,0
- 51,0 - 100,0
- 101,0 - 200,0
- 201,0 - 300,0
- Acima de 300

# NÚMERO DE FAMÍLIAS EM POBREZA E EXTREMA POBREZA MUNICÍPIO DE MARTINÓPOLIS



## FONTES

SISTEMA DE COORDENADAS GEOGRÁFICAS  
DATUM SIRGAS 2000, EPSG 4674  
FONTE: IBGE

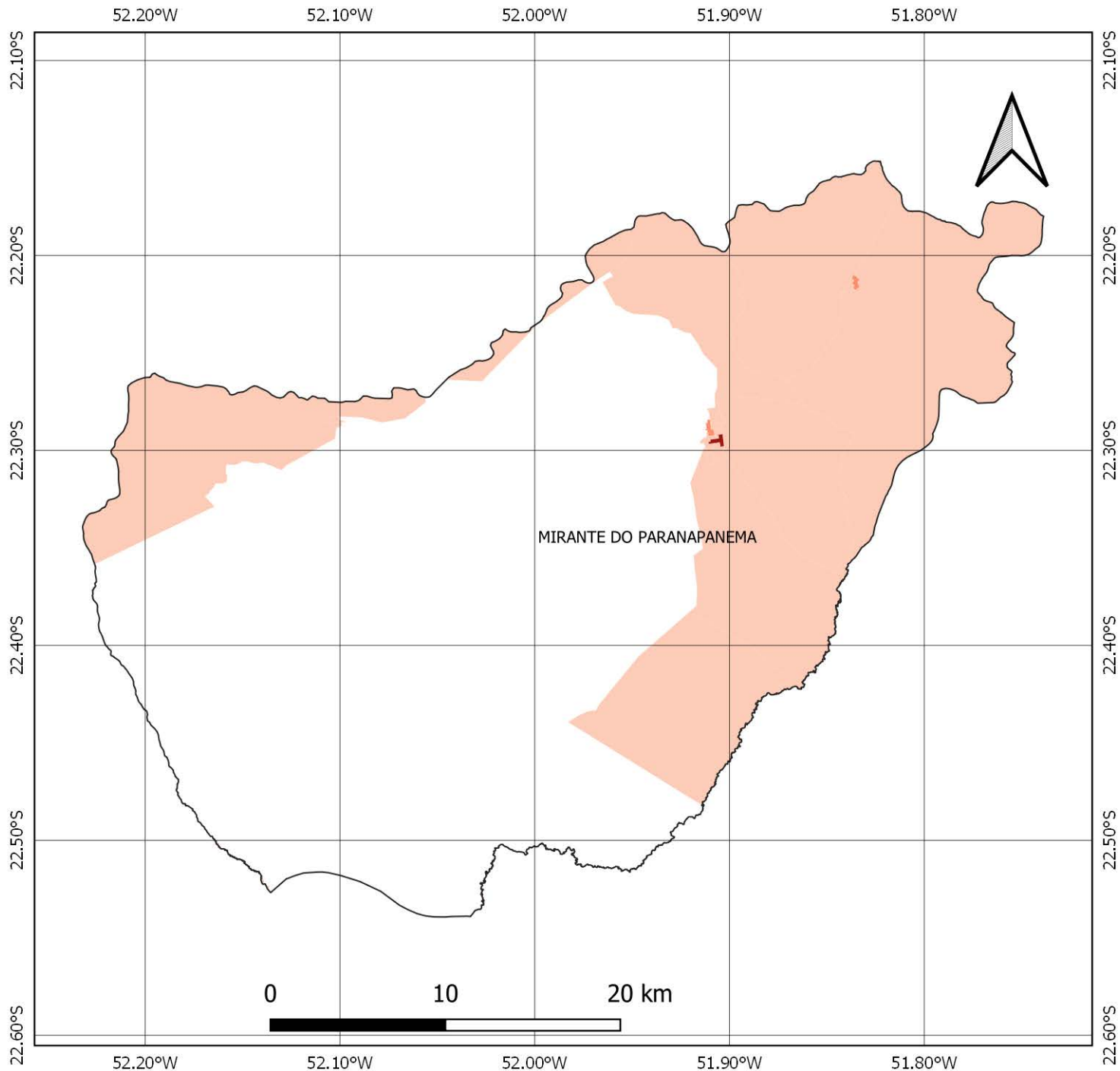
FAMÍLIAS EM POBREZA E EXTREMA POBREZA  
FONTE: CADÚNICO DE BENEFÍCIOS SOCIAIS,  
BASE: DEZ/2020

## TOTAL DE FAMÍLIAS EM POBREZA E EXTREMA POBREZA NOS SETORES CENSITÁRIOS

S/I

-  1,0 - 50,0
-  51,0 - 100,0
-  101,0 - 200,0
-  201,0 - 300,0
-  Acima de 300

# NÚMERO DE FAMÍLIAS EM POBREZA E EXTREMA POBREZA MUNICÍPIO DE MIRANTE DO PARANAPANEMA



## FONTES

SISTEMA DE COORDENADAS GEOGRÁFICAS  
DATUM SIRGAS 2000, EPSG 4674  
FONTE: IBGE

FAMÍLIAS EM POBREZA E EXTREMA POBREZA  
FONTE: CADÚNICO DE BENEFÍCIOS SOCIAIS,  
BASE: DEZ/2020

## TOTAL DE FAMÍLIAS EM POBREZA E EXTREMA POBREZA NOS SETORES CENSITÁRIOS

S/I

-  1,0 - 50,0
-  51,0 - 100,0
-  101,0 - 200,0
-  201,0 - 300,0
-  Acima de 300

# NÚMERO DE FAMÍLIAS EM POBREZA E EXTREMA POBREZA MUNICÍPIO DE NANTES

51.30°W

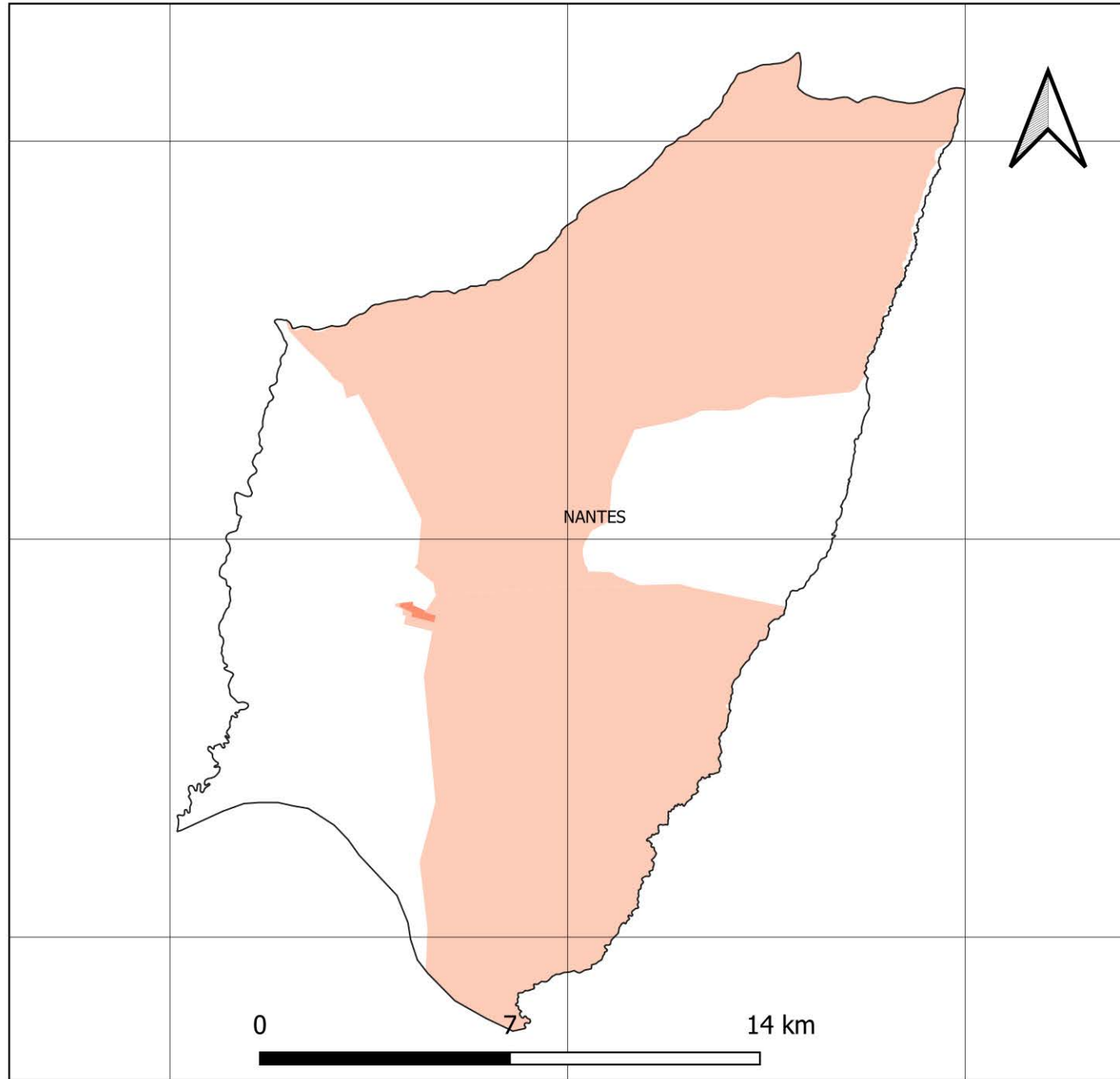
51.20°W

51.10°W

22.50°S

22.60°S

22.70°S



51.30°W

51.20°W

51.10°W

22.50°S

22.60°S

22.70°S



## FONTES

SISTEMA DE COORDENADAS GEOGRÁFICAS  
DATUM SIRGAS 2000, EPSG 4674  
FONTE: IBGE

FAMÍLIAS EM POBREZA E EXTREMA POBREZA  
FONTE: CADÚNICO DE BENEFÍCIOS SOCIAIS,  
BASE: DEZ/2020

## TOTAL DE FAMÍLIAS EM POBREZA E EXTREMA POBREZA NOS SETORES CENSITÁRIOS

S/I

1,0 - 50,0

51,0 - 100,0

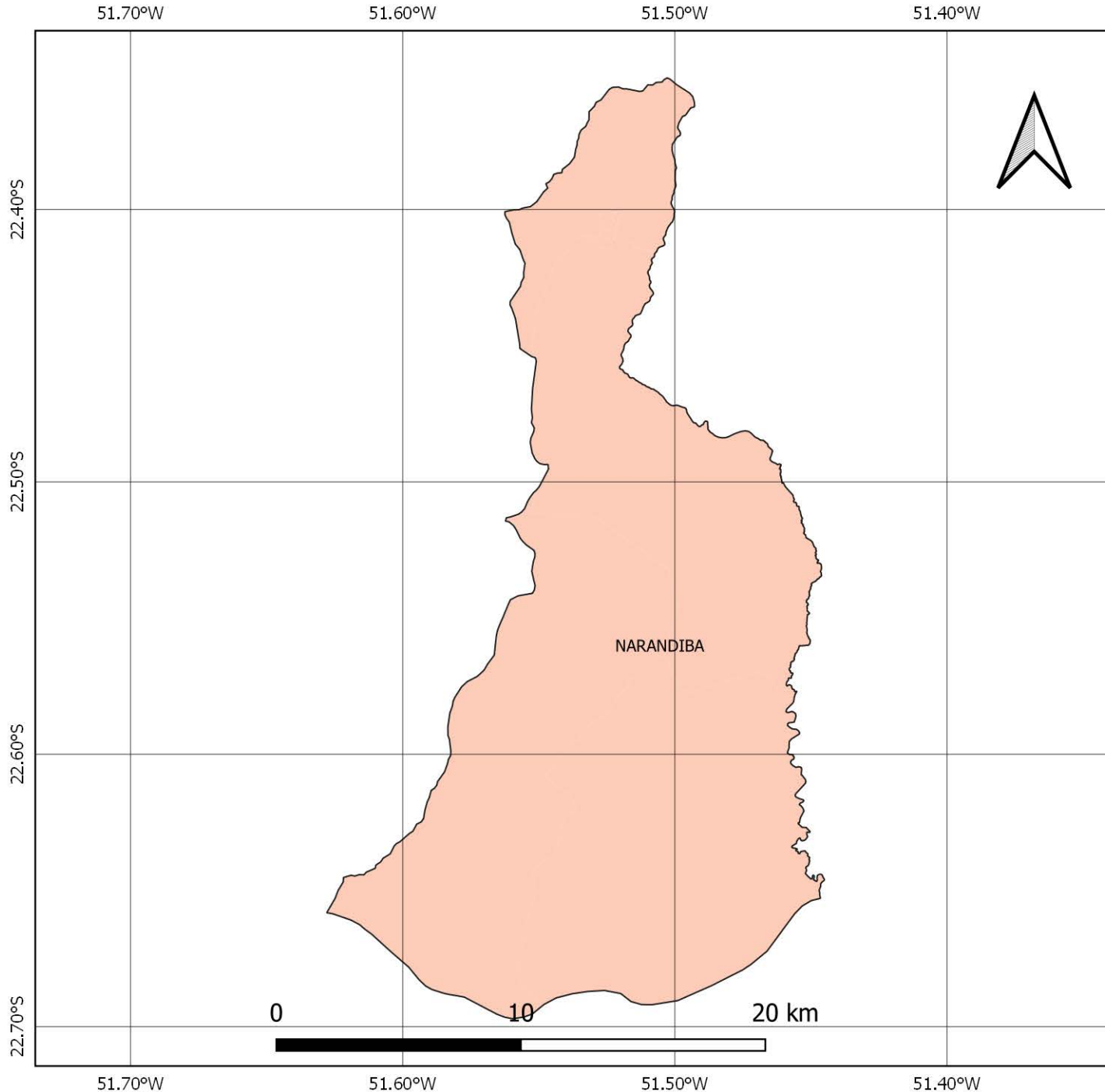
101,0 - 200,0

201,0 - 300,0

Acima de 300



# NÚMERO DE FAMÍLIAS EM POBREZA E EXTREMA POBREZA MUNICÍPIO DE NARANDIBA



## FONTES

SISTEMA DE COORDENADAS GEOGRÁFICAS  
DATUM SIRGAS 2000, EPSG 4674  
FONTE: IBGE

FAMÍLIAS EM POBREZA E EXTREMA POBREZA  
FONTE: CADÚNICO DE BENEFÍCIOS SOCIAIS,  
BASE: DEZ/2020

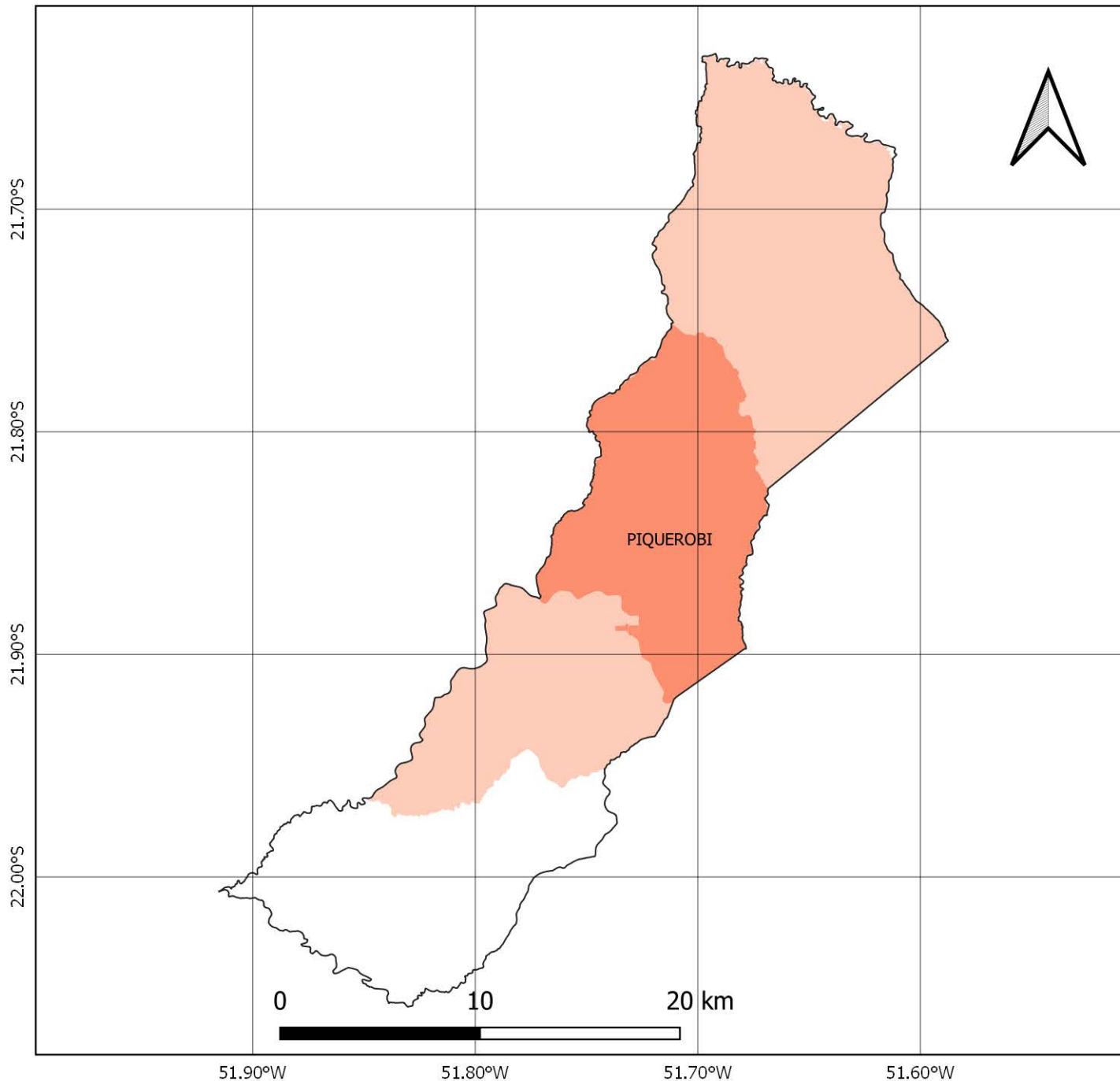
## TOTAL DE FAMÍLIAS EM POBREZA E EXTREMA POBREZA NOS SETORES CENSITÁRIOS

S/I

-  1,0 - 50,0
-  51,0 - 100,0
-  101,0 - 200,0
-  201,0 - 300,0
-  Acima de 300

# NÚMERO DE FAMÍLIAS EM POBREZA E EXTREMA POBREZA MUNICÍPIO DE PIQUEROBI

51.90°W 51.80°W 51.70°W 51.60°W



21.70°S

21.80°S

21.90°S

22.00°S

## FONTES

SISTEMA DE COORDENADAS GEOGRÁFICAS  
DATUM SIRGAS 2000, EPSG 4674  
FONTE: IBGE

FAMÍLIAS EM POBREZA E EXTREMA POBREZA  
FONTE: CADÚNICO DE BENEFÍCIOS SOCIAIS,  
BASE: DEZ/2020

## TOTAL DE FAMÍLIAS EM POBREZA E EXTREMA POBREZA NOS SETORES CENSITÁRIOS

S/I

1,0 - 50,0

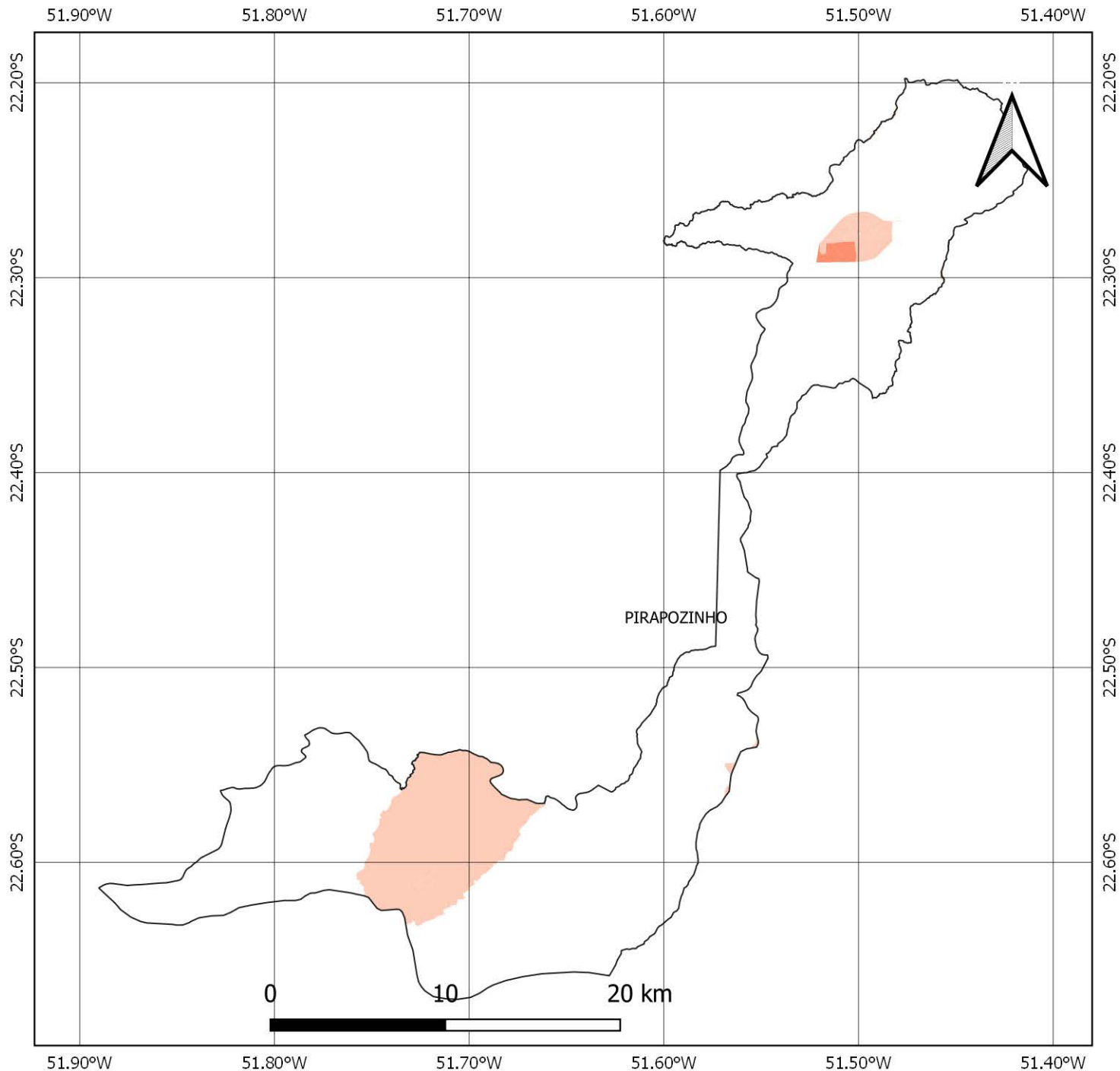
51,0 - 100,0

101,0 - 200,0

201,0 - 300,0

Acima de 300

# NÚMERO DE FAMÍLIAS EM POBREZA E EXTREMA POBREZA MUNICÍPIO DE PIRAPOZINHO



## FONTES

SISTEMA DE COORDENADAS GEOGRÁFICAS  
DATUM SIRGAS 2000, EPSG 4674  
FONTE: IBGE

FAMÍLIAS EM POBREZA E EXTREMA POBREZA  
FONTE: CADÚNICO DE BENEFÍCIOS SOCIAIS,  
BASE: DEZ/2020

## TOTAL DE FAMÍLIAS EM POBREZA E EXTREMA POBREZA NOS SETORES CENSITÁRIOS

S/I

1,0 - 50,0

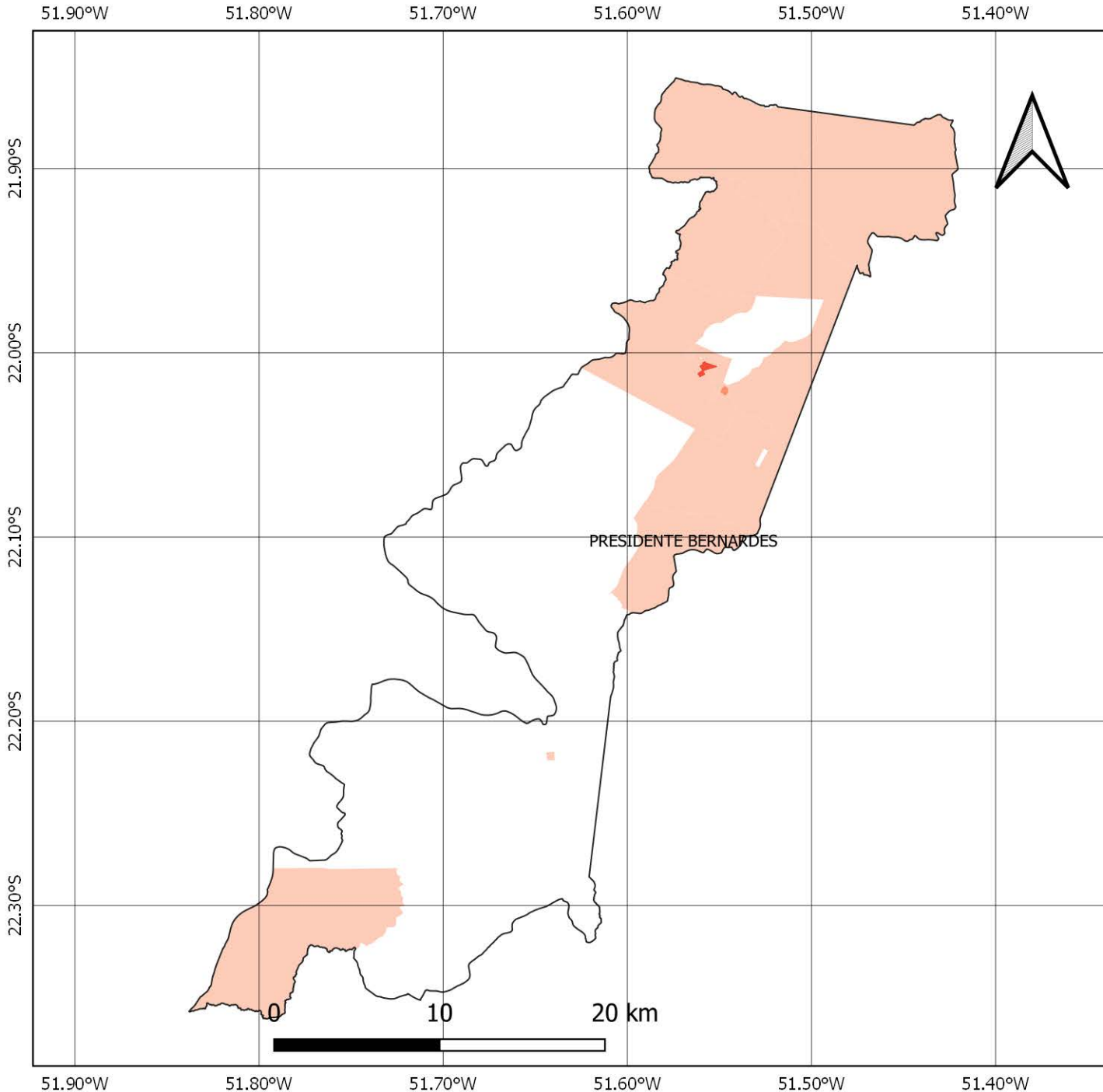
51,0 - 100,0

101,0 - 200,0

201,0 - 300,0

Acima de 300

# NÚMERO DE FAMÍLIAS EM POBREZA E EXTREMA POBREZA MUNICÍPIO DE PRESIDENTE BERNARDES



## FONTES

SISTEMA DE COORDENADAS GEOGRÁFICAS  
DATUM SIRGAS 2000, EPSG 4674  
FONTE: IBGE

FAMÍLIAS EM POBREZA E EXTREMA POBREZA  
FONTE: CADÚNICO DE BENEFÍCIOS SOCIAIS,  
BASE: DEZ/2020

## TOTAL DE FAMÍLIAS EM POBREZA E EXTREMA POBREZA NOS SETORES CENSITÁRIOS

S/I

- 1,0 - 50,0
- 51,0 - 100,0
- 101,0 - 200,0
- 201,0 - 300,0
- Acima de 300

# NÚMERO DE FAMÍLIAS EM POBREZA E EXTREMA POBREZA MUNICÍPIO DE PRESIDENTE EPITÁCIO



## FONTES

SISTEMA DE COORDENADAS GEOGRÁFICAS  
DATUM SIRGAS 2000, EPSG 4674  
FONTE: IBGE

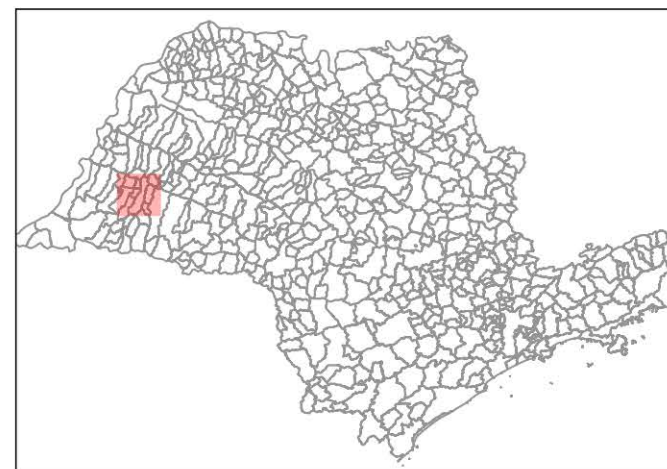
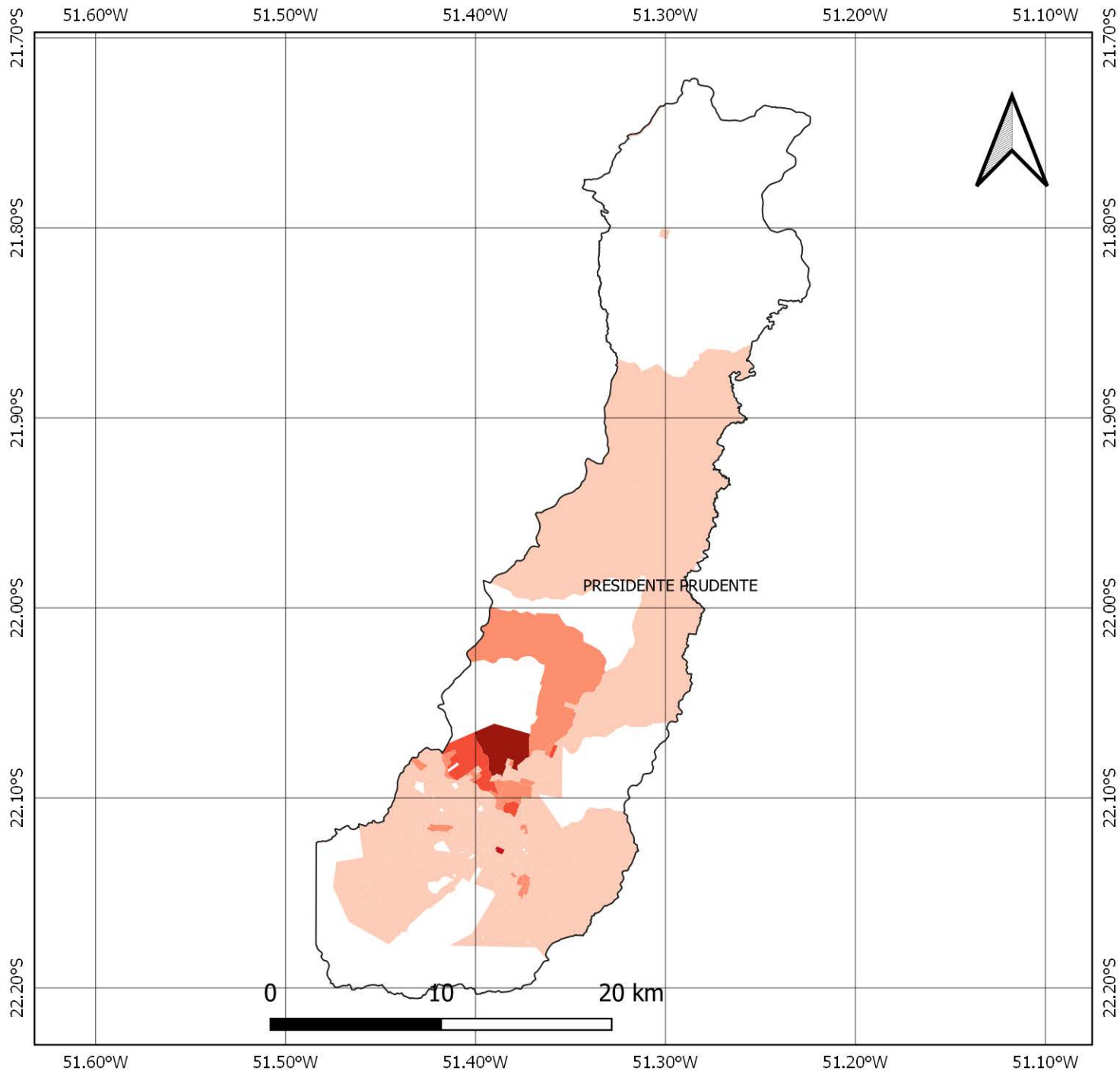
FAMÍLIAS EM POBREZA E EXTREMA POBREZA  
FONTE: CADÚNICO DE BENEFÍCIOS SOCIAIS,  
BASE: DEZ/2020

## TOTAL DE FAMÍLIAS EM POBREZA E EXTREMA POBREZA NOS SETORES CENSITÁRIOS

S/I

-  1,0 - 50,0
-  51,0 - 100,0
-  101,0 - 200,0
-  201,0 - 300,0
-  Acima de 300

# NÚMERO DE FAMÍLIAS EM POBREZA E EXTREMA POBREZA MUNICÍPIO DE PRESIDENTE PRUDENTE



## FONTES

SISTEMA DE COORDENADAS GEOGRÁFICAS  
DATUM SIRGAS 2000, EPSG 4674  
FONTE: IBGE

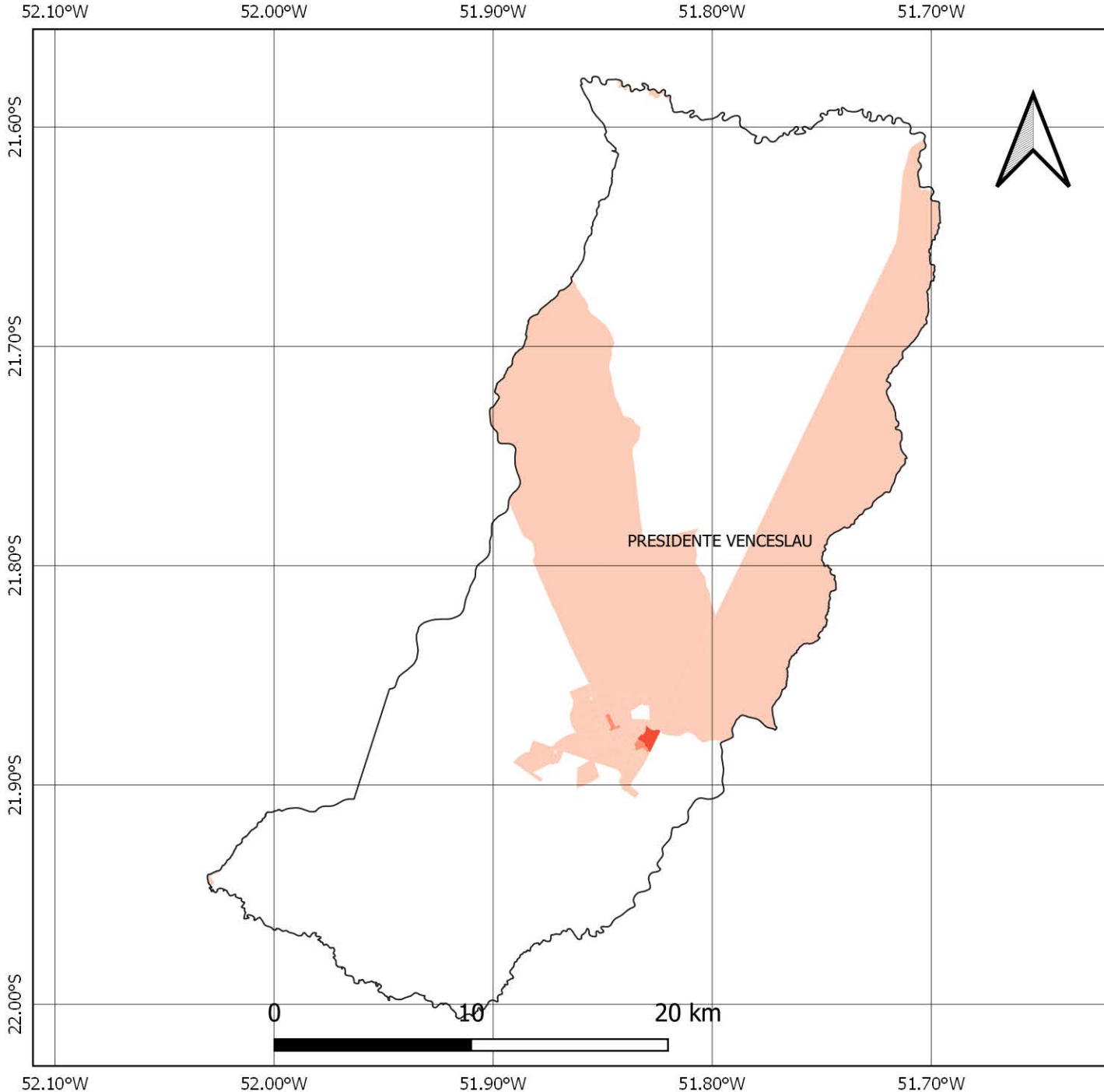
FAMÍLIAS EM POBREZA E EXTREMA POBREZA  
FONTE: CADÚNICO DE BENEFÍCIOS SOCIAIS,  
BASE: DEZ/2020

## TOTAL DE FAMÍLIAS EM POBREZA E EXTREMA POBREZA NOS SETORES CENSITÁRIOS

S/I

-  1,0 - 50,0
-  51,0 - 100,0
-  101,0 - 200,0
-  201,0 - 300,0
-  Acima de 300

# NÚMERO DE FAMÍLIAS EM POBREZA E EXTREMA POBREZA MUNICÍPIO DE PRESIDENTE VENCESLAU



## FONTES

SISTEMA DE COORDENADAS GEOGRÁFICAS  
DATUM SIRGAS 2000, EPSG 4674  
FONTE: IBGE

FAMÍLIAS EM POBREZA E EXTREMA POBREZA  
FONTE: CADÚNICO DE BENEFÍCIOS SOCIAIS,  
BASE: DEZ/2020

## TOTAL DE FAMÍLIAS EM POBREZA E EXTREMA POBREZA NOS SETORES CENSITÁRIOS

S/I

1,0 - 50,0

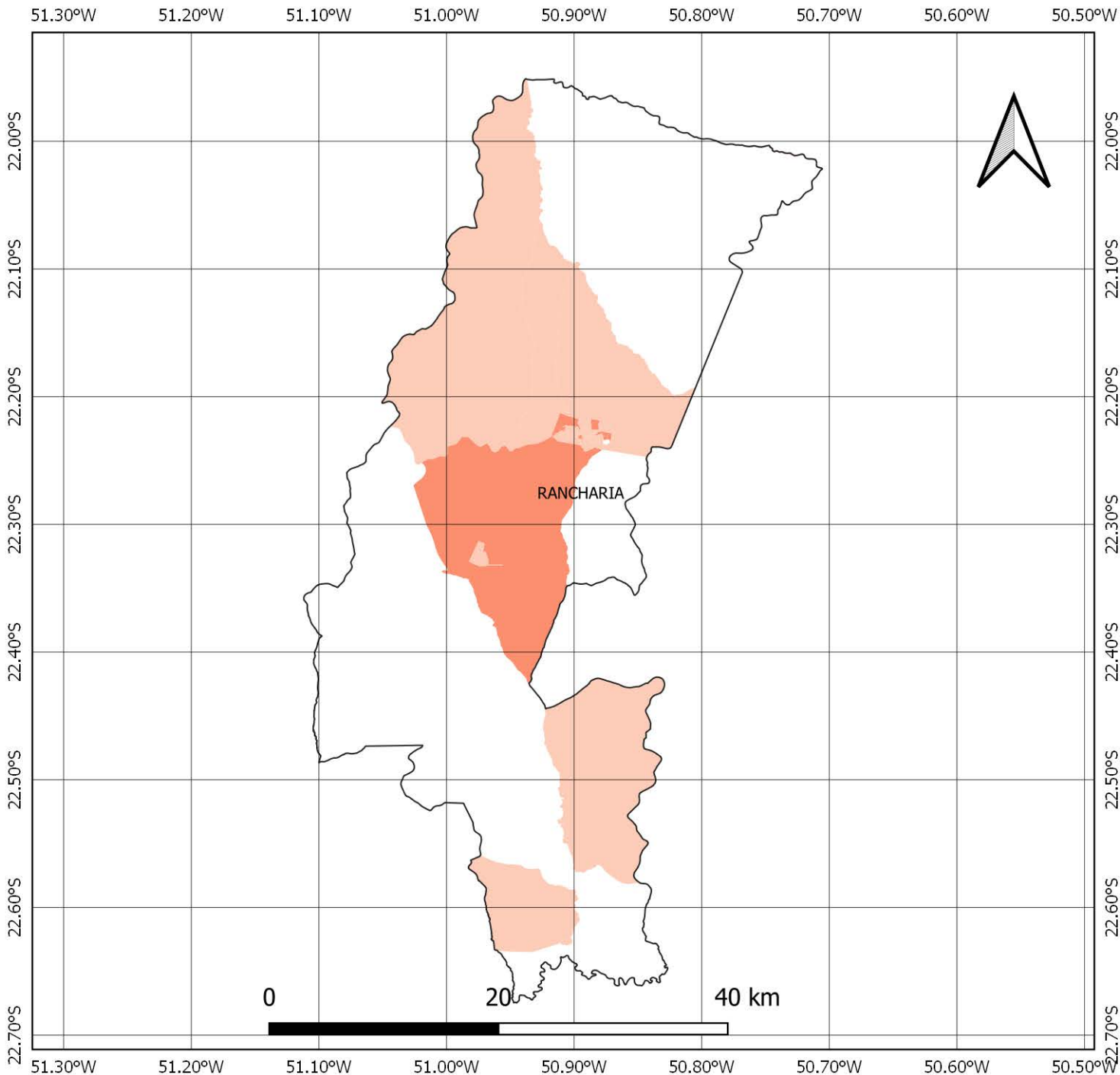
51,0 - 100,0

101,0 - 200,0

201,0 - 300,0

Acima de 300

# NÚMERO DE FAMÍLIAS EM POBREZA E EXTREMA POBREZA MUNICÍPIO DE RANCHARIA



## FONTES

SISTEMA DE COORDENADAS GEOGRÁFICAS  
DATUM SIRGAS 2000, EPSG 4674  
FONTE: IBGE

FAMÍLIAS EM POBREZA E EXTREMA POBREZA  
FONTE: CADÚNICO DE BENEFÍCIOS SOCIAIS,  
BASE: DEZ/2020

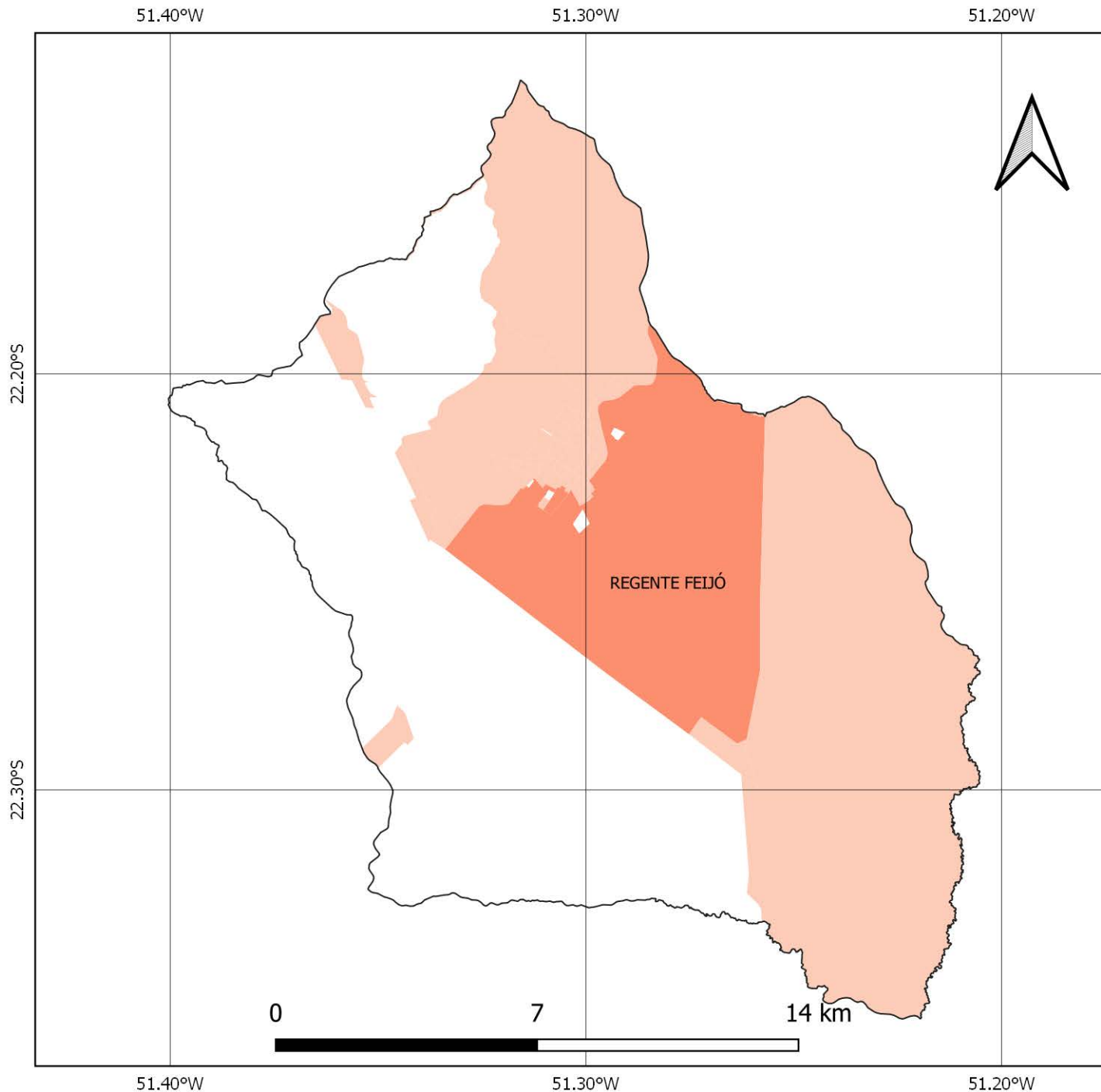
## TOTAL DE FAMÍLIAS EM POBREZA E EXTREMA POBREZA NOS SETORES CENSITÁRIOS

S/I

-  1,0 - 50,0
-  51,0 - 100,0
-  101,0 - 200,0
-  201,0 - 300,0
-  Acima de 300



# NÚMERO DE FAMÍLIAS EM POBREZA E EXTREMA POBREZA MUNICÍPIO DE REGENTE FEIJÓ



## FONTES

SISTEMA DE COORDENADAS GEOGRÁFICAS  
DATUM SIRGAS 2000, EPSG 4674  
FONTE: IBGE

FAMÍLIAS EM POBREZA E EXTREMA POBREZA  
FONTE: CADÚNICO DE BENEFÍCIOS SOCIAIS,  
BASE: DEZ/2020

## TOTAL DE FAMÍLIAS EM POBREZA E EXTREMA POBREZA NOS SETORES CENSITÁRIOS

S/I

-  1,0 - 50,0
-  51,0 - 100,0
-  101,0 - 200,0
-  201,0 - 300,0
-  Acima de 300

# NÚMERO DE FAMÍLIAS EM POBREZA E EXTREMA POBREZA MUNICÍPIO DE RIBEIRÃO DOS ÍNDIOS

51.70°W

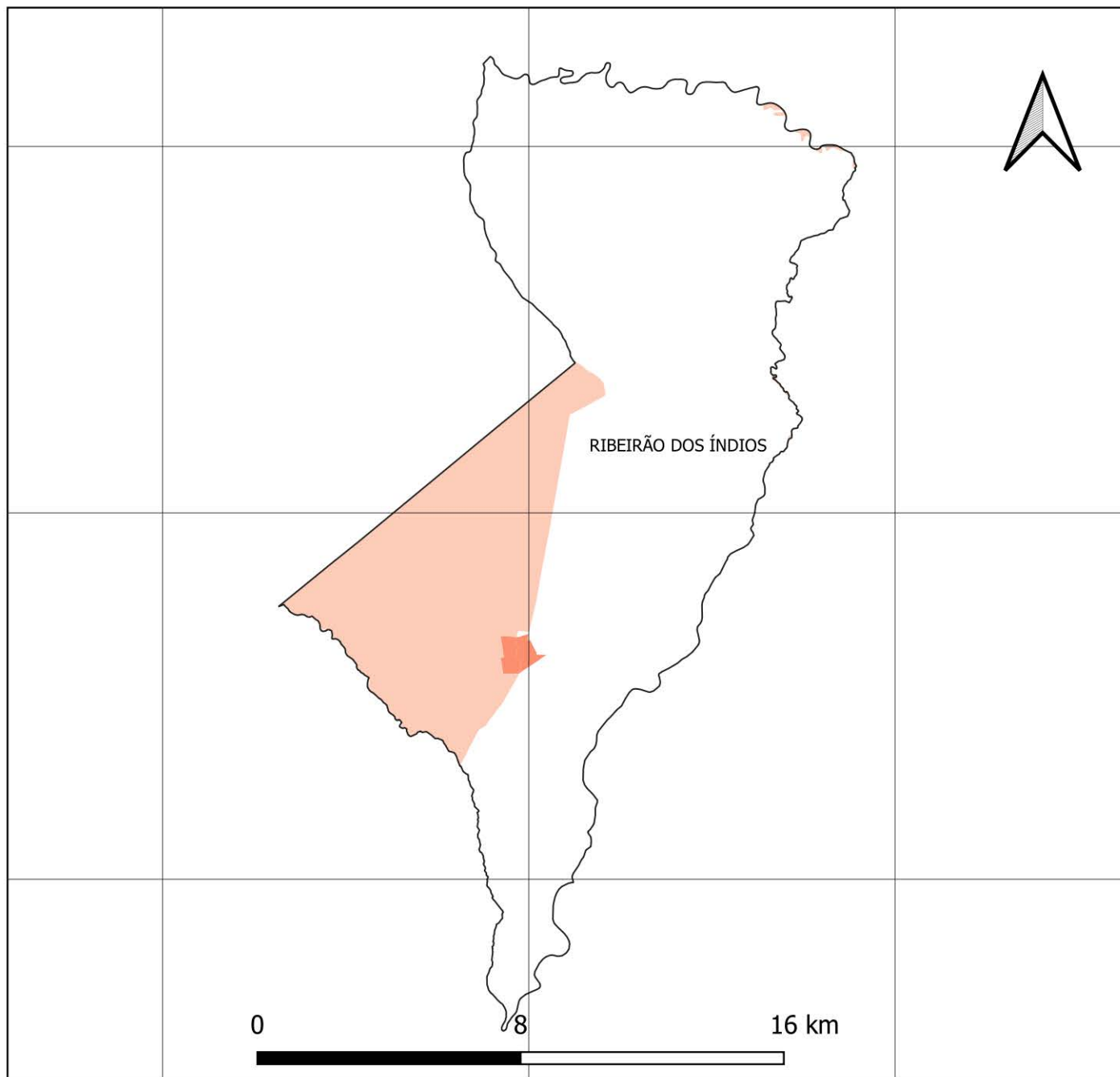
51.60°W

51.50°W

21.70°S

21.80°S

21.90°S



51.70°W

51.60°W

51.50°W

21.70°S

21.80°S

21.90°S



## FONTES

SISTEMA DE COORDENADAS GEOGRÁFICAS  
DATUM SIRGAS 2000, EPSG 4674  
FONTE: IBGE

FAMÍLIAS EM POBREZA E EXTREMA POBREZA  
FONTE: CADÚNICO DE BENEFÍCIOS SOCIAIS,  
BASE: DEZ/2020

## TOTAL DE FAMÍLIAS EM POBREZA E EXTREMA POBREZA NOS SETORES CENSITÁRIOS

S/I

1,0 - 50,0

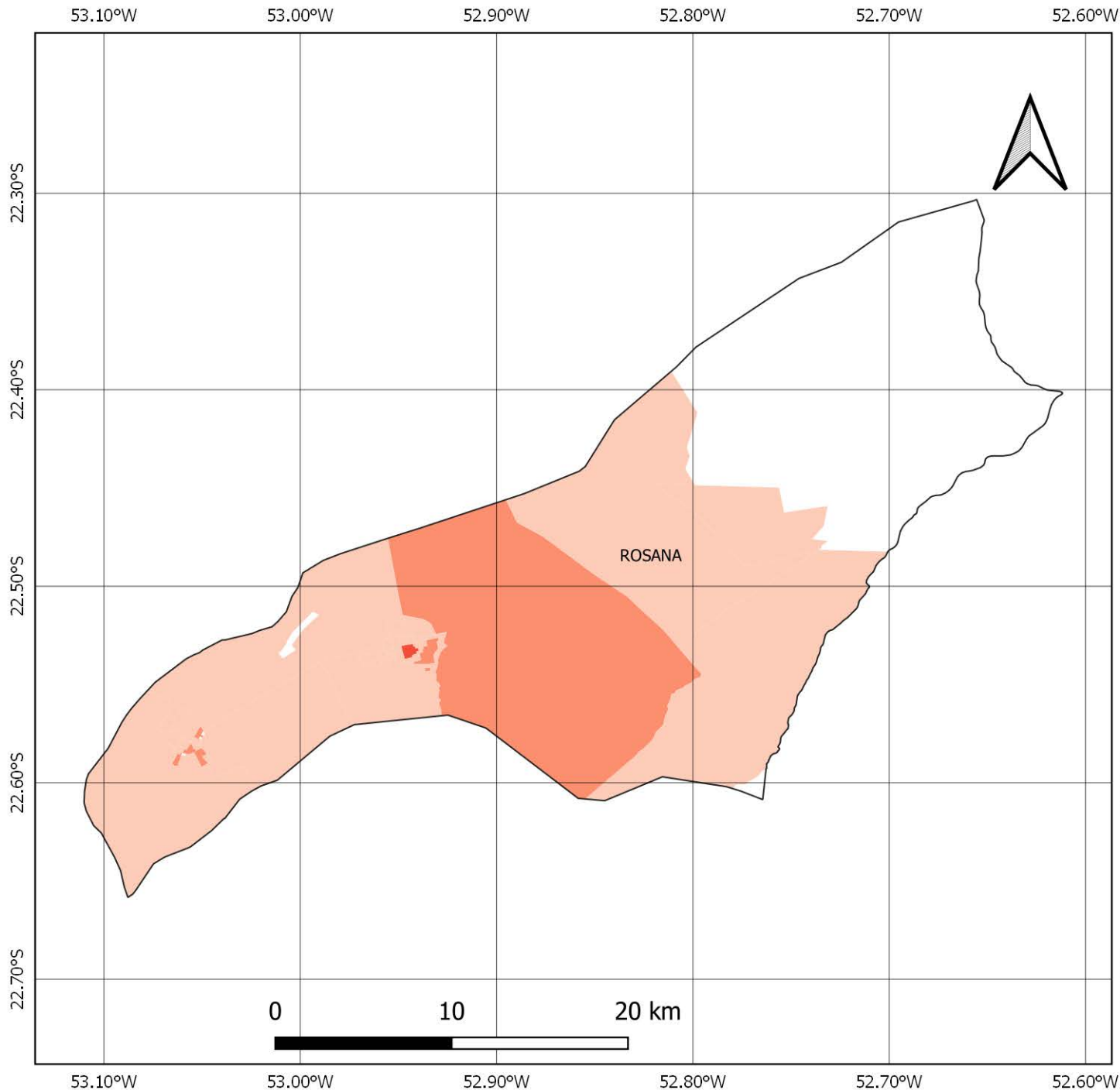
51,0 - 100,0

101,0 - 200,0

201,0 - 300,0

Acima de 300

# NÚMERO DE FAMÍLIAS EM POBREZA E EXTREMA POBREZA MUNICÍPIO DE ROSANA



## FONTES

SISTEMA DE COORDENADAS GEOGRÁFICAS  
DATUM SIRGAS 2000, EPSG 4674  
FONTE: IBGE

FAMÍLIAS EM POBREZA E EXTREMA POBREZA  
FONTE: CADÚNICO DE BENEFÍCIOS SOCIAIS,  
BASE: DEZ/2020

## TOTAL DE FAMÍLIAS EM POBREZA E EXTREMA POBREZA NOS SETORES CENSITÁRIOS

S/I

1,0 - 50,0

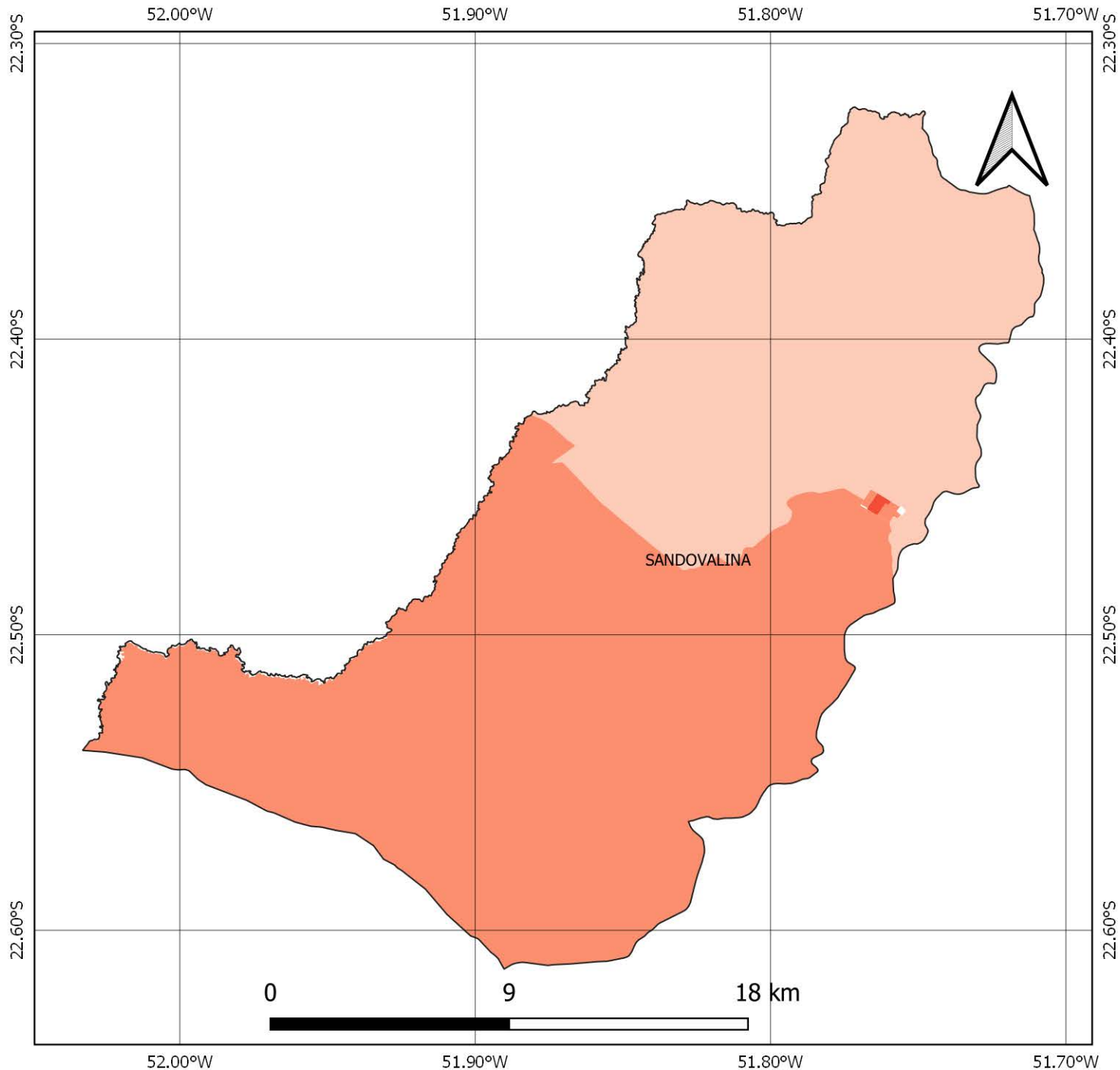
51,0 - 100,0

101,0 - 200,0

201,0 - 300,0

Acima de 300

# NÚMERO DE FAMÍLIAS EM POBREZA E EXTREMA POBREZA MUNICÍPIO DE SANDOVALINA



## FONTES

SISTEMA DE COORDENADAS GEOGRÁFICAS  
DATUM SIRGAS 2000, EPSG 4674  
FONTE: IBGE

FAMÍLIAS EM POBREZA E EXTREMA POBREZA  
FONTE: CADÚNICO DE BENEFÍCIOS SOCIAIS,  
BASE: DEZ/2020

## TOTAL DE FAMÍLIAS EM POBREZA E EXTREMA POBREZA NOS SETORES CENSITÁRIOS

S/I

1,0 - 50,0

51,0 - 100,0

101,0 - 200,0

201,0 - 300,0

Acima de 300

# NÚMERO DE FAMÍLIAS EM POBREZA E EXTREMA POBREZA MUNICÍPIO DE SANTO ANASTÁCIO

51.90°W

51.80°W

51.70°W

51.60°W

21.90°S

22.00°S

22.10°S

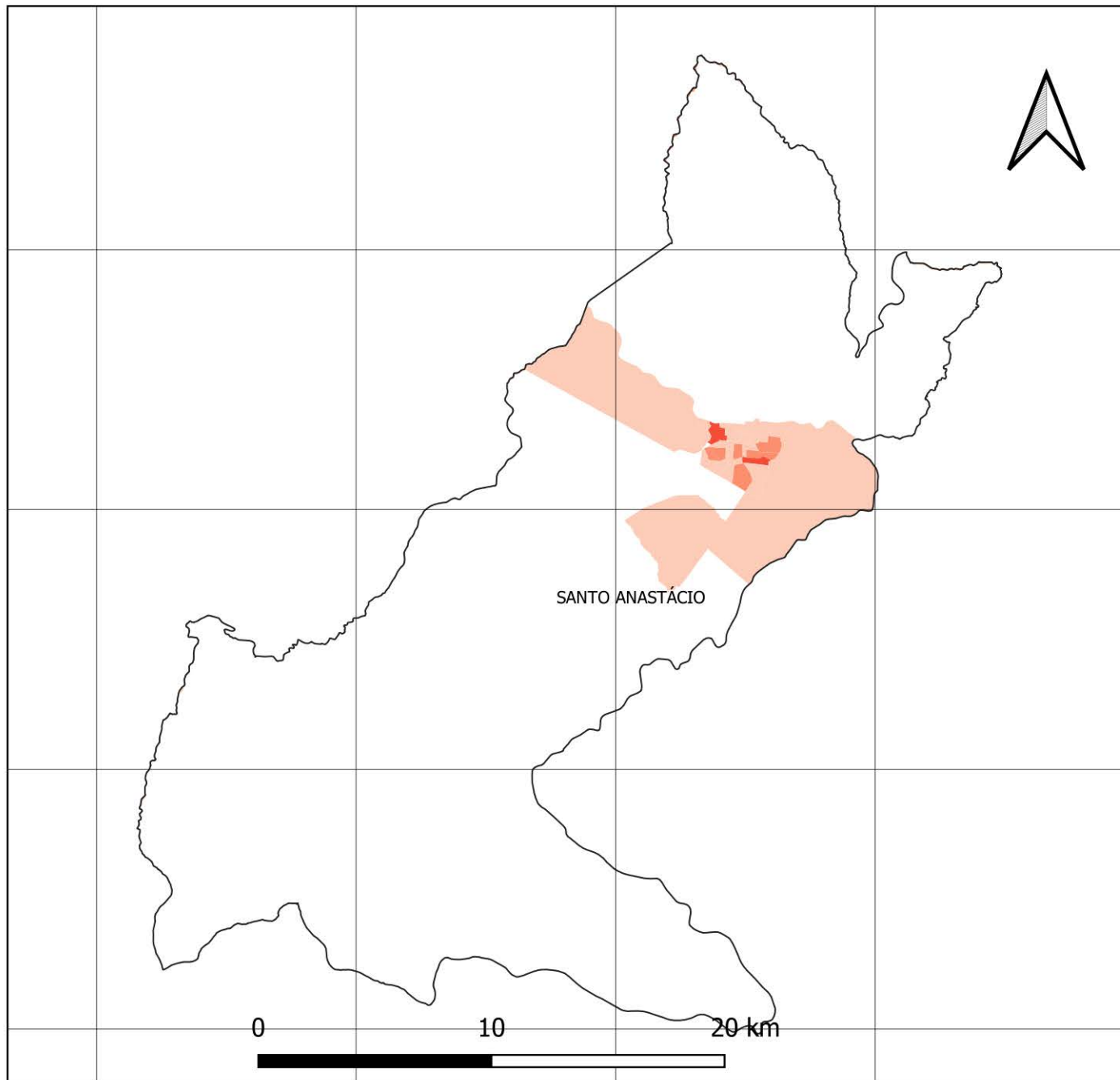
22.20°S

51.90°W

51.80°W

51.70°W

51.60°W



21.90°S

22.00°S

22.10°S

22.20°S

## FONTES

SISTEMA DE COORDENADAS GEOGRÁFICAS  
DATUM SIRGAS 2000, EPSG 4674  
FONTE: IBGE

FAMÍLIAS EM POBREZA E EXTREMA POBREZA  
FONTE: CADÚNICO DE BENEFÍCIOS SOCIAIS,  
BASE: DEZ/2020

## TOTAL DE FAMÍLIAS EM POBREZA E EXTREMA POBREZA NOS SETORES CENSITÁRIOS

S/I

1,0 - 50,0

51,0 - 100,0

101,0 - 200,0

201,0 - 300,0

Acima de 300

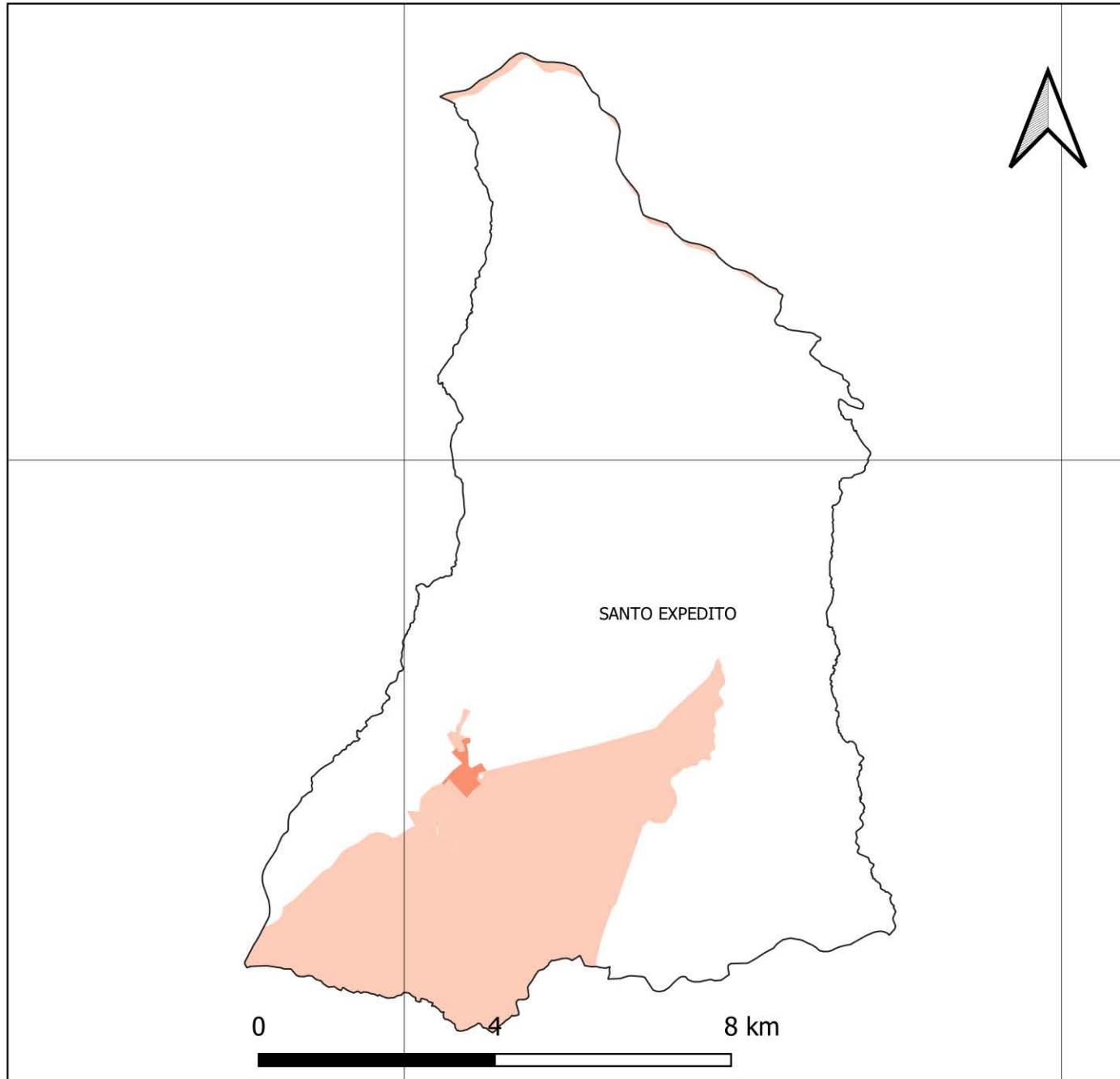
# NÚMERO DE FAMÍLIAS EM POBREZA E EXTREMA POBREZA MUNICÍPIO DE SANTO EXPEDITO

51.40°W

51.30°W

21.80°S

21.80°S



51.40°W

51.30°W



## FONTES

SISTEMA DE COORDENADAS GEOGRÁFICAS  
DATUM SIRGAS 2000, EPSG 4674  
FONTE: IBGE

FAMÍLIAS EM POBREZA E EXTREMA POBREZA  
FONTE: CADÚNICO DE BENEFÍCIOS SOCIAIS,  
BASE: DEZ/2020

## TOTAL DE FAMÍLIAS EM POBREZA E EXTREMA POBREZA NOS SETORES CENSITÁRIOS

S/I

1,0 - 50,0

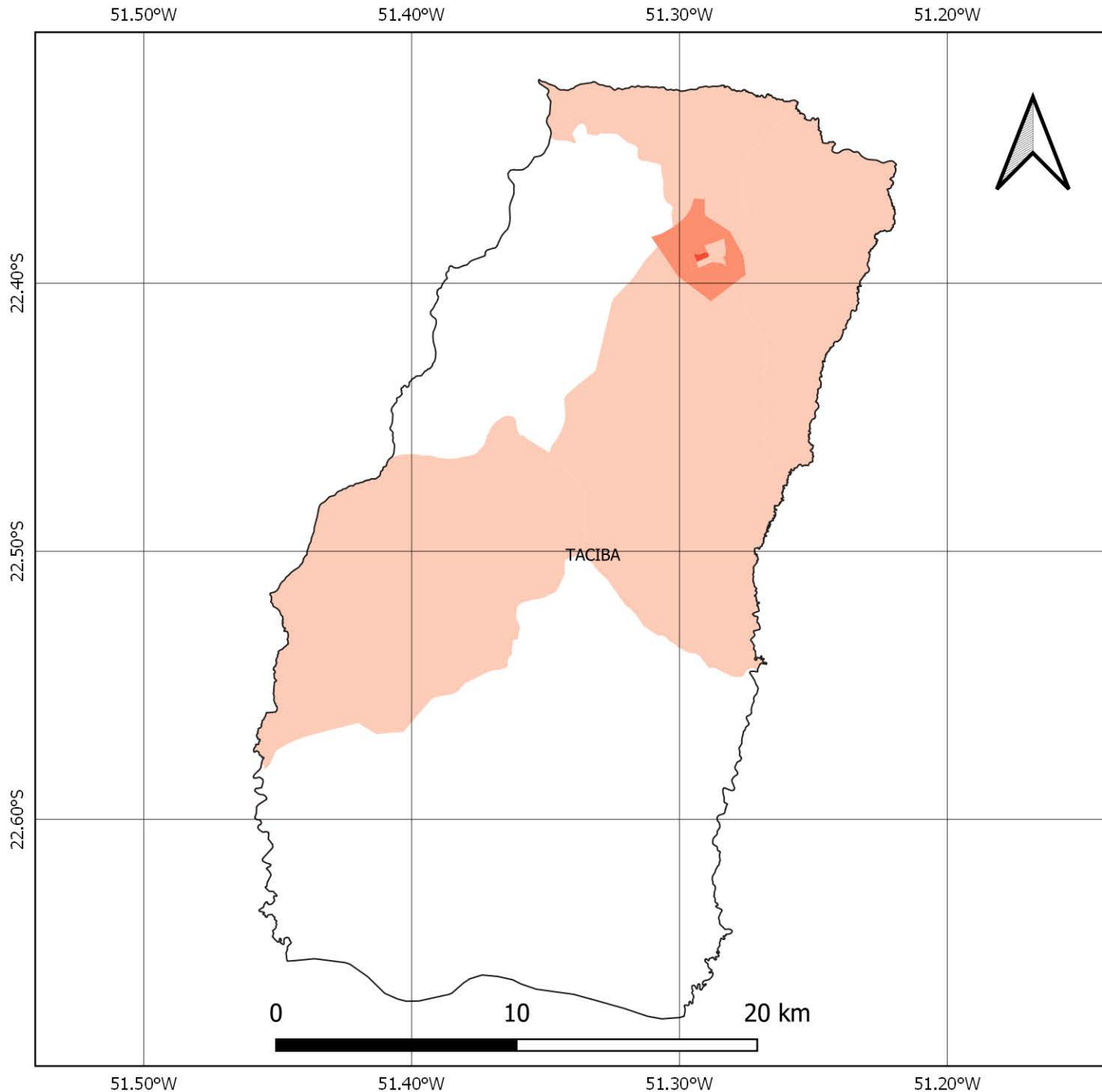
51,0 - 100,0

101,0 - 200,0

201,0 - 300,0

Acima de 300

# NÚMERO DE FAMÍLIAS EM POBREZA E EXTREMA POBREZA MUNICÍPIO DE TACIBA



## FONTES

SISTEMA DE COORDENADAS GEOGRÁFICAS  
DATUM SIRGAS 2000, EPSG 4674  
FONTE: IBGE

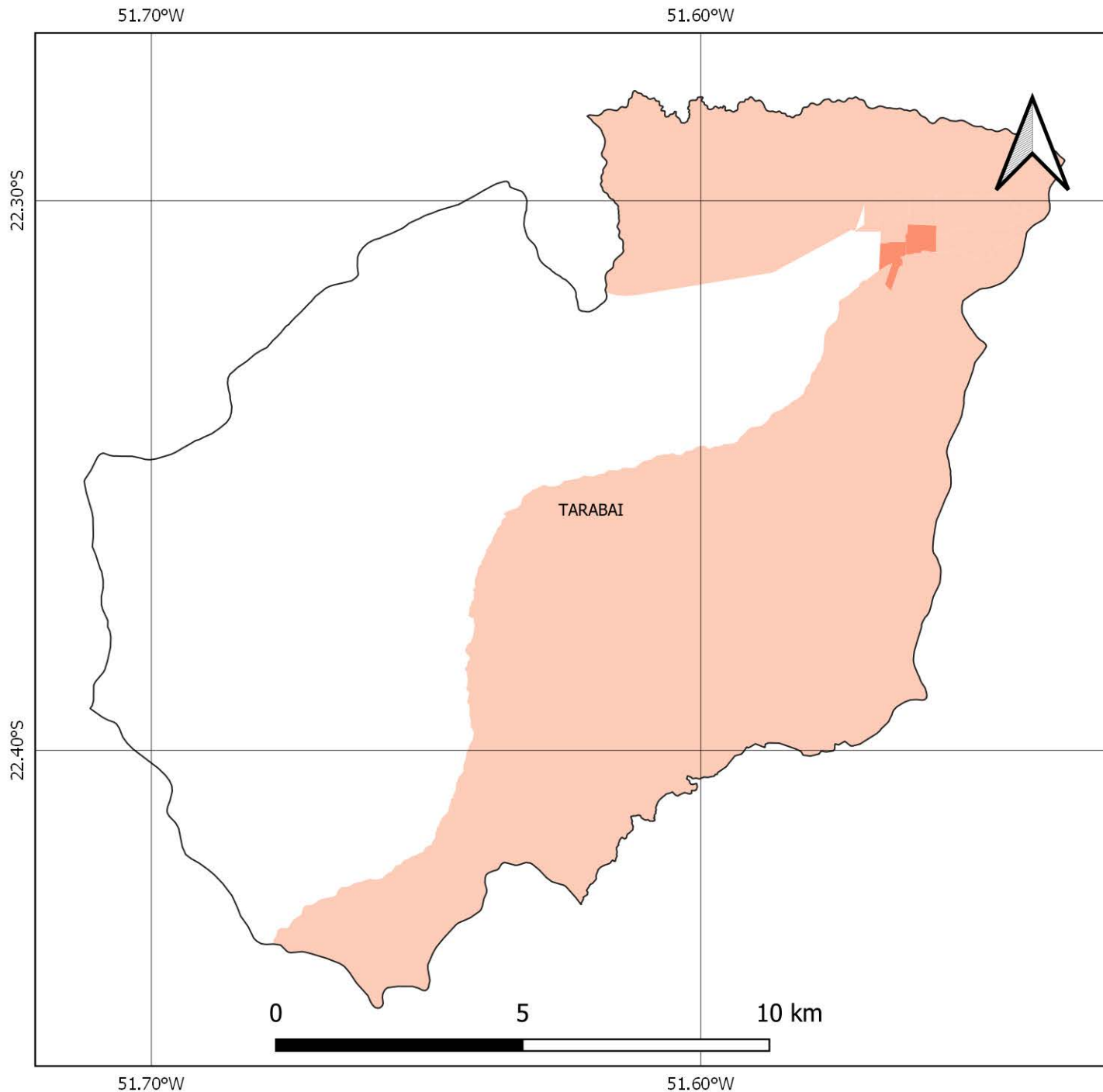
FAMÍLIAS EM POBREZA E EXTREMA POBREZA  
FONTE: CADÚNICO DE BENEFÍCIOS SOCIAIS,  
BASE: DEZ/2020

## TOTAL DE FAMÍLIAS EM POBREZA E EXTREMA POBREZA NOS SETORES CENSITÁRIOS

S/I

-  1,0 - 50,0
-  51,0 - 100,0
-  101,0 - 200,0
-  201,0 - 300,0
-  Acima de 300

# NÚMERO DE FAMÍLIAS EM POBREZA E EXTREMA POBREZA MUNICÍPIO DE TARABAI



## FONTES

SISTEMA DE COORDENADAS GEOGRÁFICAS  
DATUM SIRGAS 2000, EPSG 4674  
FONTE: IBGE

FAMÍLIAS EM POBREZA E EXTREMA POBREZA  
FONTE: CADÚNICO DE BENEFÍCIOS SOCIAIS,  
BASE: DEZ/2020

## TOTAL DE FAMÍLIAS EM POBREZA E EXTREMA POBREZA NOS SETORES CENSITÁRIOS

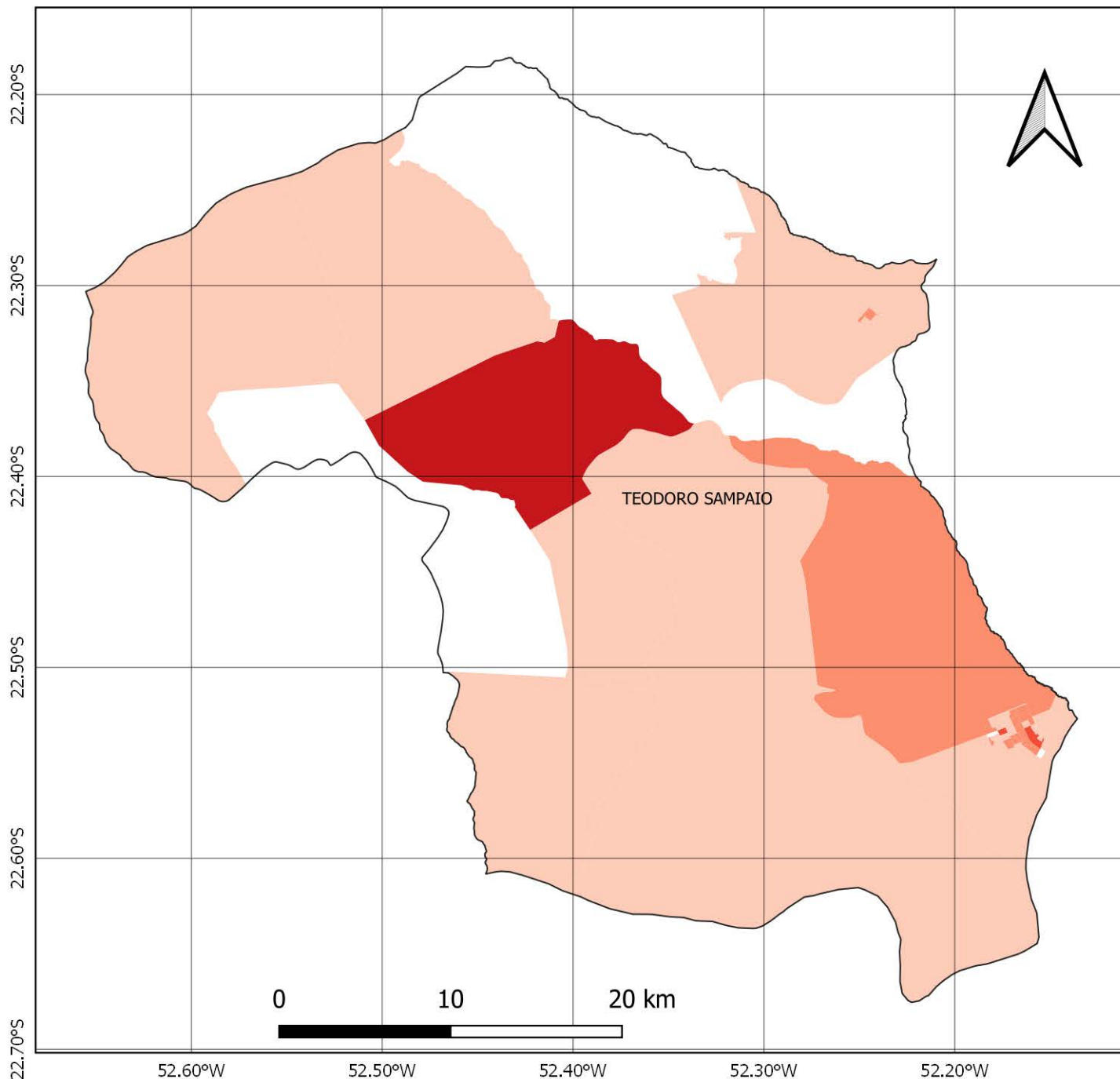
S/I

-  1,0 - 50,0
-  51,0 - 100,0
-  101,0 - 200,0
-  201,0 - 300,0
-  Acima de 300



# NÚMERO DE FAMÍLIAS EM POBREZA E EXTREMA POBREZA MUNICÍPIO DE TEODORO SAMPAIO

52.60°W 52.50°W 52.40°W 52.30°W 52.20°W



**FONTES**

SISTEMA DE COORDENADAS GEOGRÁFICAS  
DATUM SIRGAS 2000, EPSG 4674  
FONTE: IBGE

FAMÍLIAS EM POBREZA E EXTREMA POBREZA  
FONTE: CADÚNICO DE BENEFÍCIOS SOCIAIS,  
BASE: DEZ/2020

## TOTAL DE FAMÍLIAS EM POBREZA E EXTREMA POBREZA NOS SETORES CENSITÁRIOS

S/I

-  1,0 - 50,0
-  51,0 - 100,0
-  101,0 - 200,0
-  201,0 - 300,0
-  Acima de 300