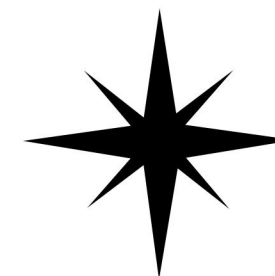
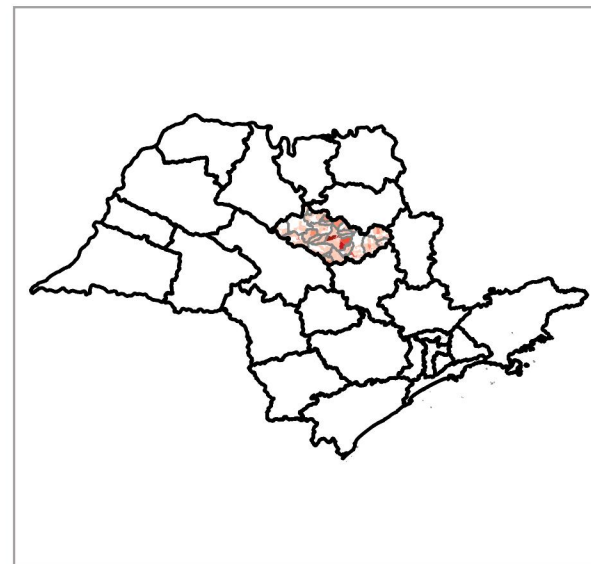
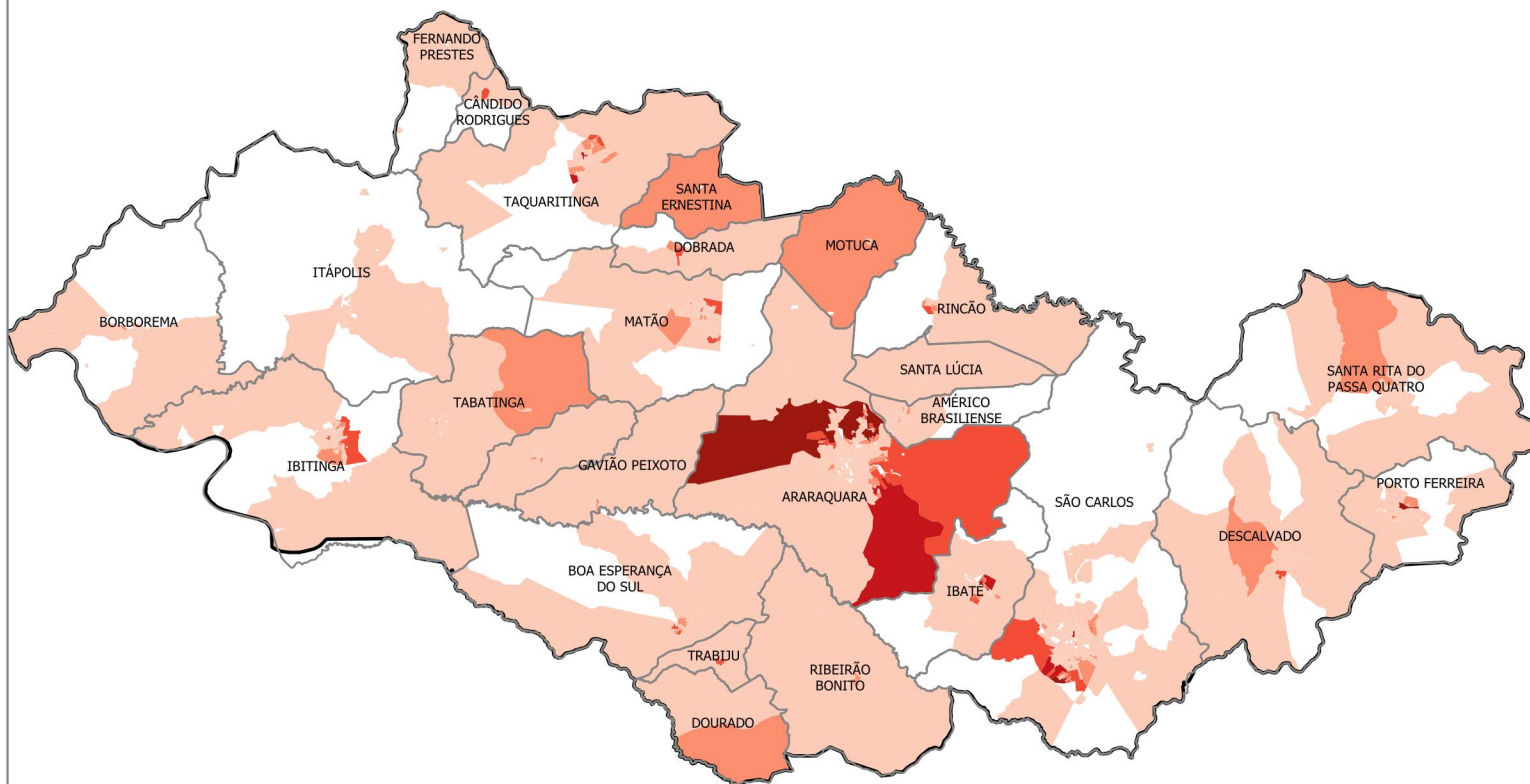


# POBREZA E EXTREMA POBREZA NO ESTADO DE SÃO PAULO

## FAMÍLIAS INSERIDAS NO CADÚNICO

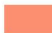
### DRADS ARARAQUARA



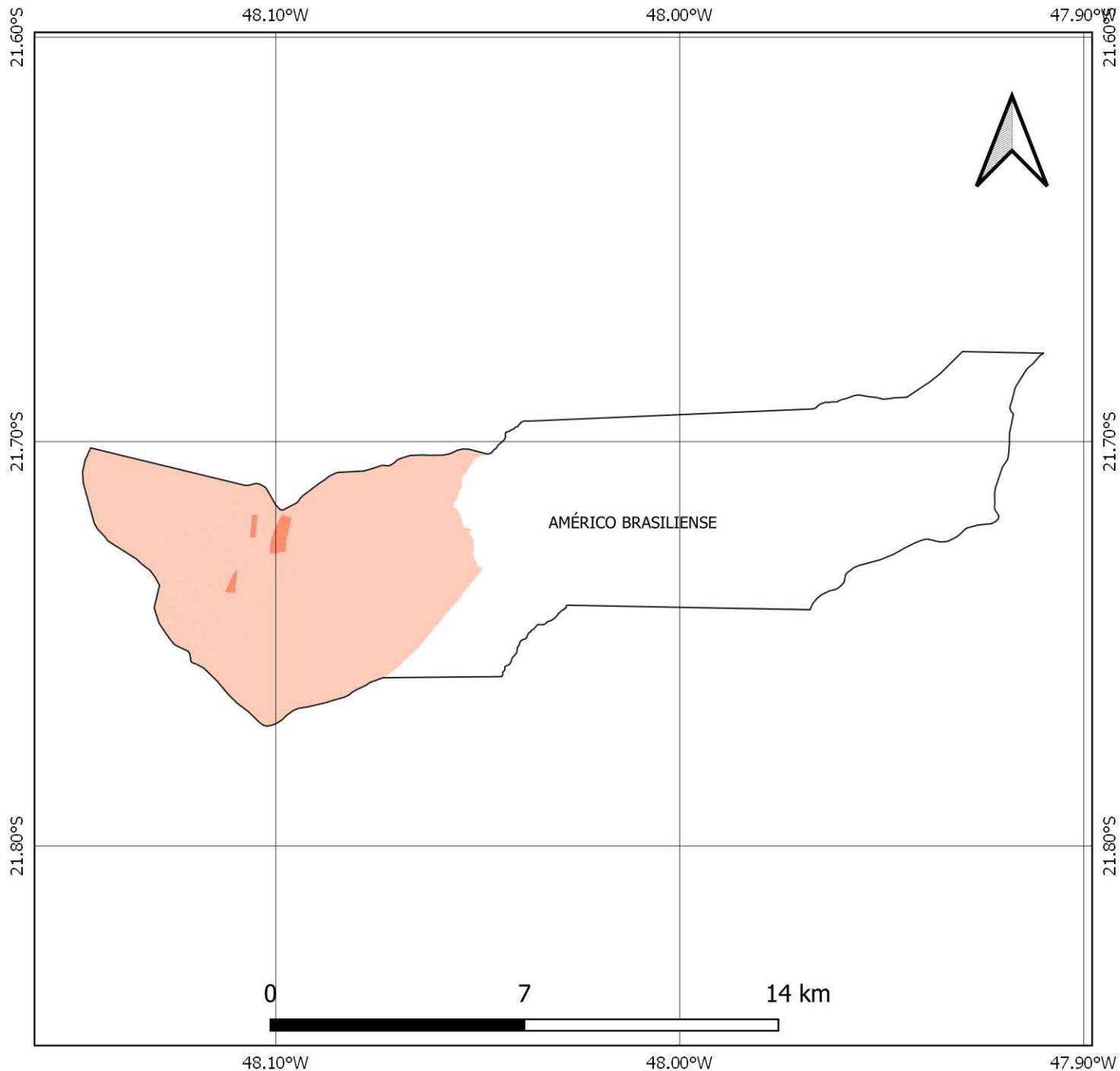
#### Pobreza e Extrema Pobreza

 Municípios

Famílias por Setores Censitários  
S/I

-  1,0 - 50,0
-  51,0 - 100,0
-  101,0 - 200,0
-  201,0 - 300,0
-  Acima de 300

# NÚMERO DE FAMÍLIAS EM POBREZA E EXTREMA POBREZA MUNICÍPIO DE AMÉRICO BRASILIENSE



## FONTES

SISTEMA DE COORDENADAS GEOGRÁFICAS  
DATUM SIRGAS 2000, EPSG 4674  
FONTE: IBGE

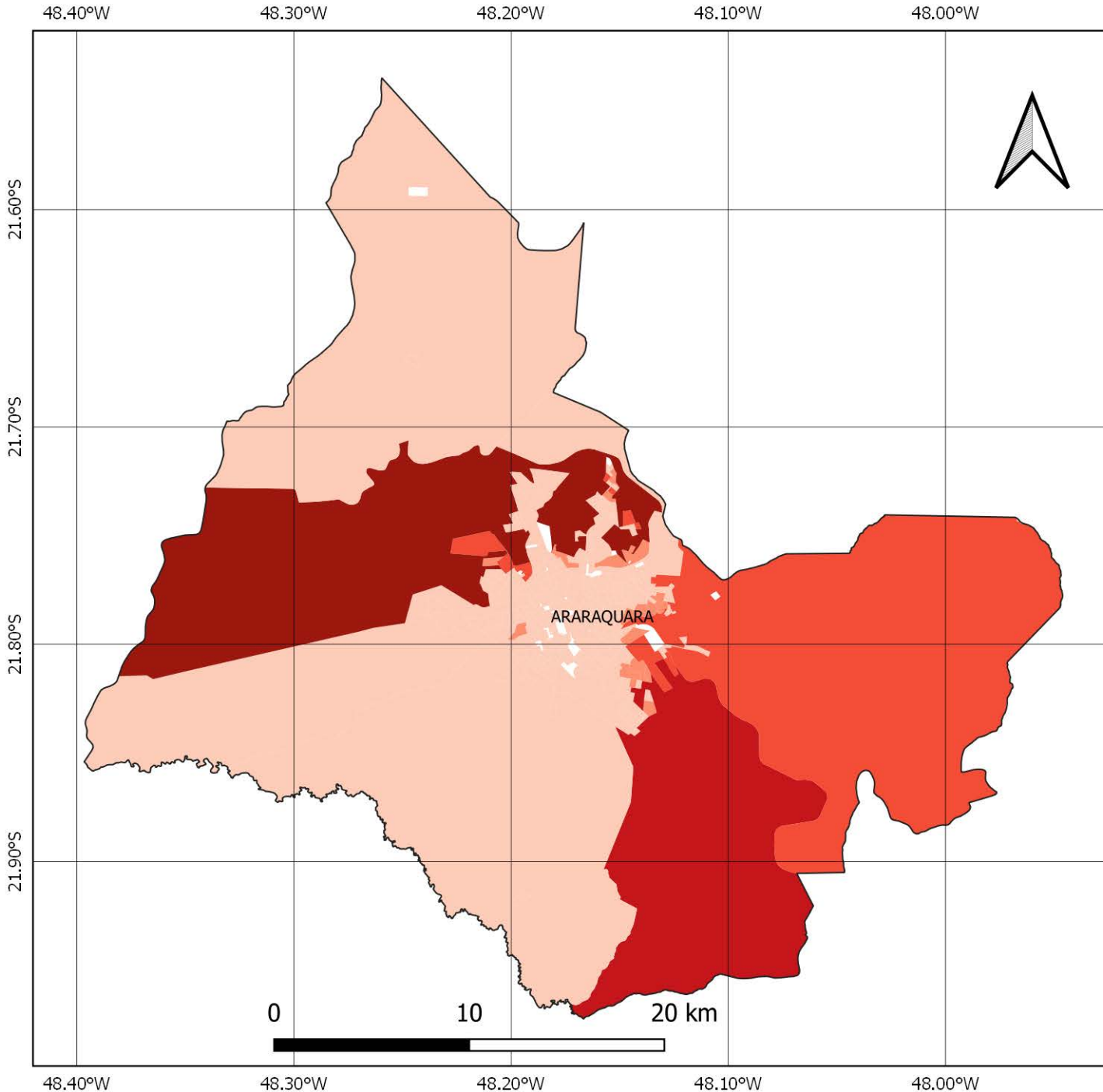
FAMÍLIAS EM POBREZA E EXTREMA POBREZA  
FONTE: CADÚNICO DE BENEFÍCIOS SOCIAIS,  
BASE: DEZ/2020

## TOTAL DE FAMÍLIAS EM POBREZA E EXTREMA POBREZA NOS SETORES CENSITÁRIOS

S/I

- 1,0 - 50,0
- 51,0 - 100,0
- 101,0 - 200,0
- 201,0 - 300,0
- Acima de 300

# NÚMERO DE FAMÍLIAS EM POBREZA E EXTREMA POBREZA MUNICÍPIO DE ARARAQUARA



## FONTES

SISTEMA DE COORDENADAS GEOGRÁFICAS  
DATUM SIRGAS 2000, EPSG 4674  
FONTE: IBGE

FAMÍLIAS EM POBREZA E EXTREMA POBREZA  
FONTE: CADÚNICO DE BENEFÍCIOS SOCIAIS,  
BASE: DEZ/2020

## TOTAL DE FAMÍLIAS EM POBREZA E EXTREMA POBREZA NOS SETORES CENSITÁRIOS

S/I

1,0 - 50,0

51,0 - 100,0

101,0 - 200,0

201,0 - 300,0

Acima de 300

# NÚMERO DE FAMÍLIAS EM POBREZA E EXTREMA POBREZA MUNICÍPIO DE BOA ESPERANÇA DO SUL

48.70°W

48.60°W

48.50°W

48.40°W

48.30°W

21.80°S

21.90°S

22.00°S

22.10°S

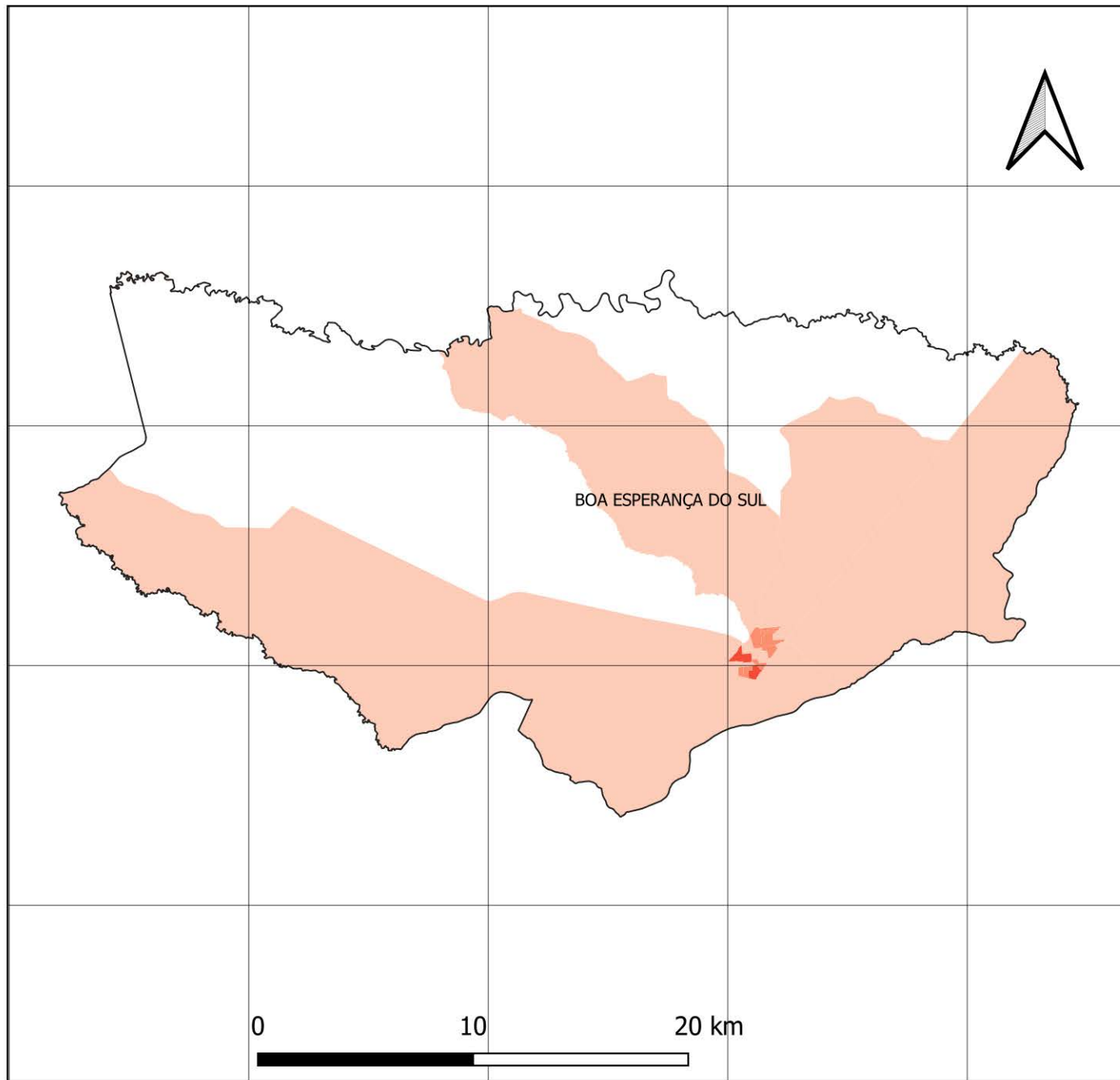
48.70°W

48.60°W

48.50°W

48.40°W

48.30°W



21.80°S

21.90°S

22.00°S

22.10°S

## FONTES

SISTEMA DE COORDENADAS GEOGRÁFICAS  
DATUM SIRGAS 2000, EPSG 4674  
FONTE: IBGE

FAMÍLIAS EM POBREZA E EXTREMA POBREZA  
FONTE: CADÚNICO DE BENEFÍCIOS SOCIAIS,  
BASE: DEZ/2020

## TOTAL DE FAMÍLIAS EM POBREZA E EXTREMA POBREZA NOS SETORES CENSITÁRIOS

S/I

1,0 - 50,0

51,0 - 100,0

101,0 - 200,0

201,0 - 300,0

Acima de 300

0 10 20 km

# NÚMERO DE FAMÍLIAS EM POBREZA E EXTREMA POBREZA MUNICÍPIO DE BORBOREMA

49.20°W

49.10°W

49.00°W

48.90°W

21.50°S

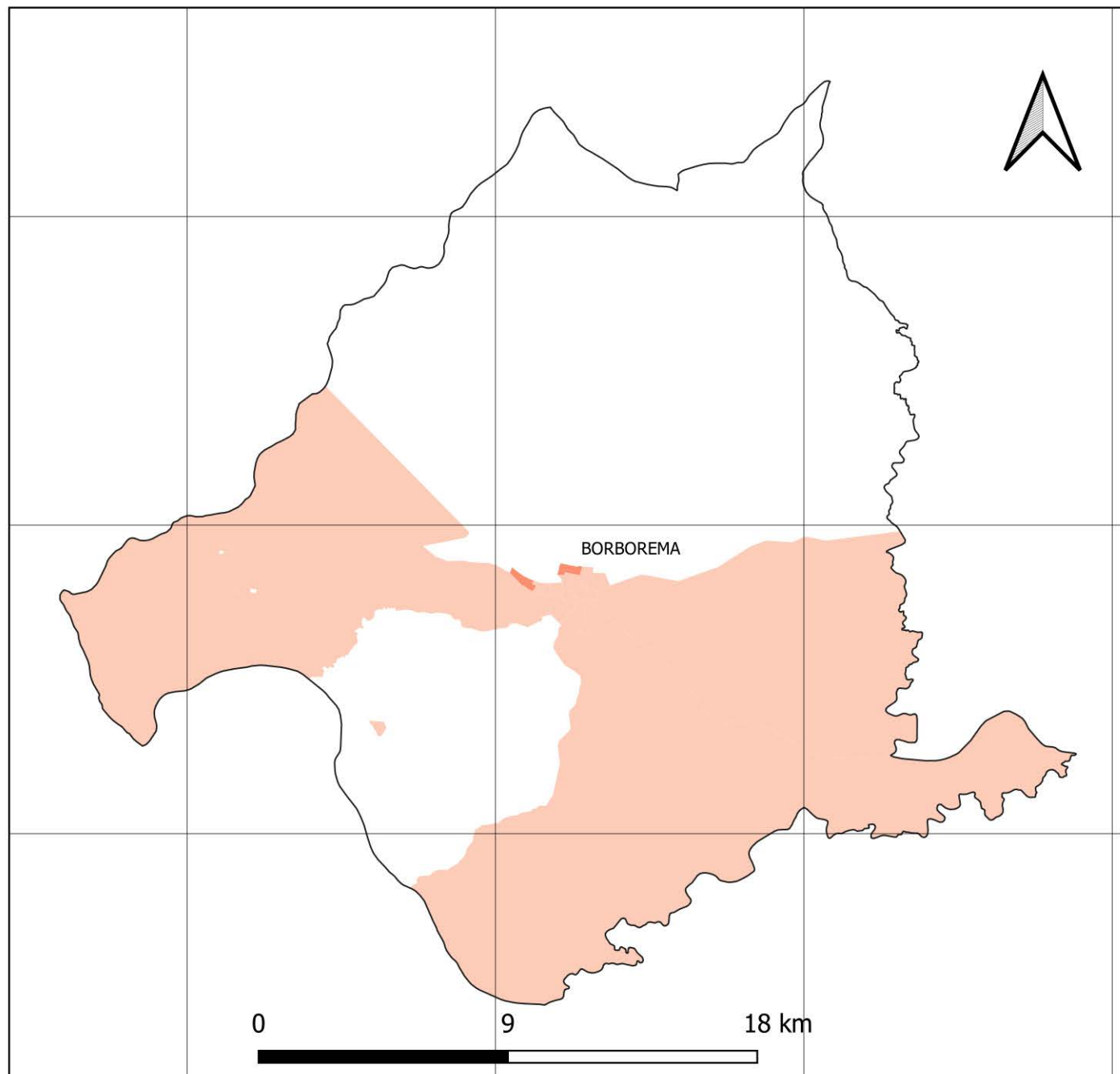
21.60°S

21.70°S

21.50°S

21.60°S

21.70°S



## FONTES

SISTEMA DE COORDENADAS GEOGRÁFICAS  
DATUM SIRGAS 2000, EPSG 4674  
FONTE: IBGE

FAMÍLIAS EM POBREZA E EXTREMA POBREZA  
FONTE: CADÚNICO DE BENEFÍCIOS SOCIAIS,  
BASE: DEZ/2020

## TOTAL DE FAMÍLIAS EM POBREZA E EXTREMA POBREZA NOS SETORES CENSITÁRIOS

S/I

-  1,0 - 50,0
-  51,0 - 100,0
-  101,0 - 200,0
-  201,0 - 300,0
-  Acima de 300

49.20°W

49.10°W

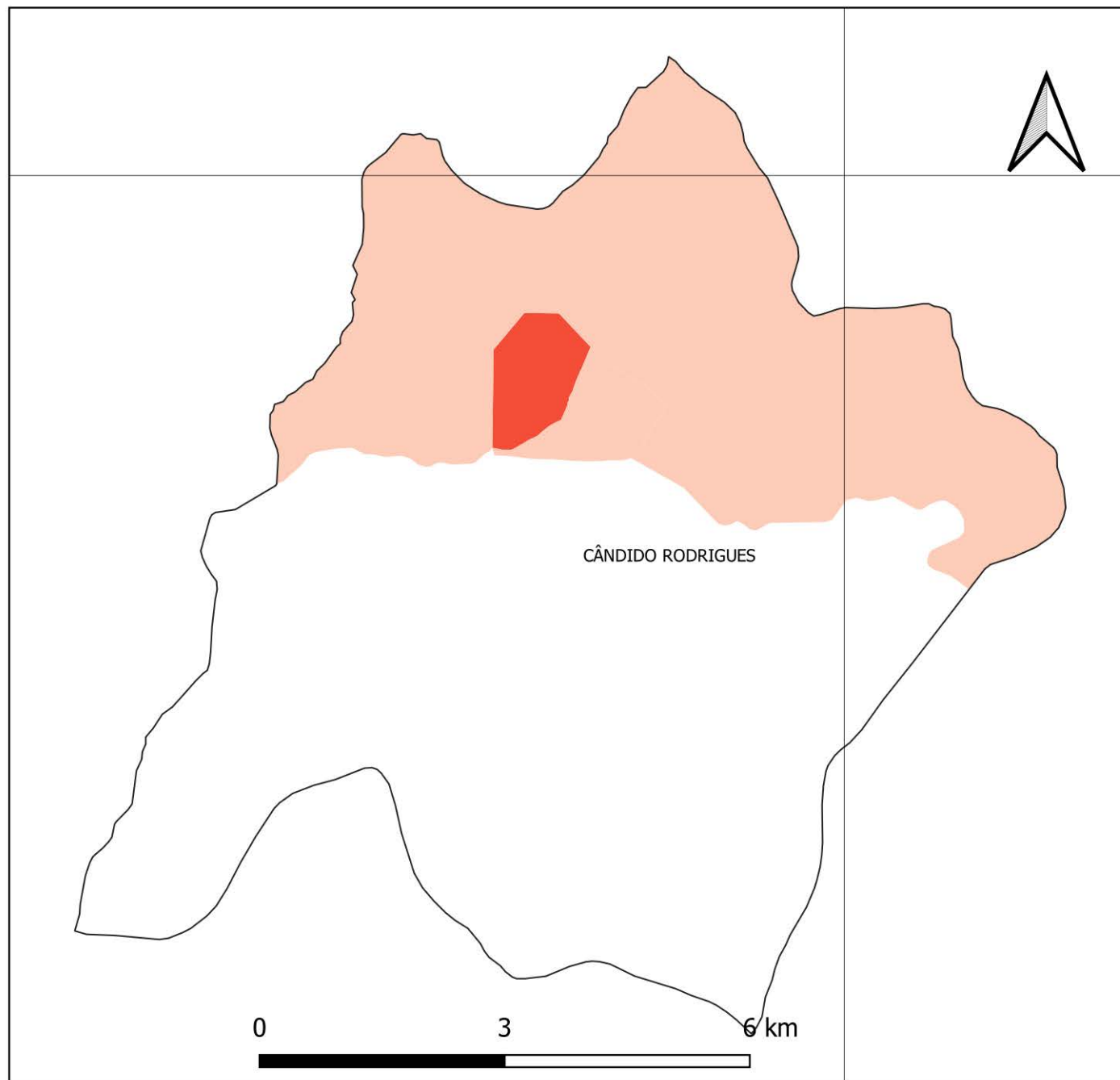
49.00°W

48.90°W

# NÚMERO DE FAMÍLIAS EM POBREZA E EXTREMA POBREZA MUNICÍPIO DE CÂNDIDO RODRIGUES

48.60°W

21.30°S



0 3 6 km

48.60°W

21.30°S



## FONTES

SISTEMA DE COORDENADAS GEOGRÁFICAS  
DATUM SIRGAS 2000, EPSG 4674  
FONTE: IBGE

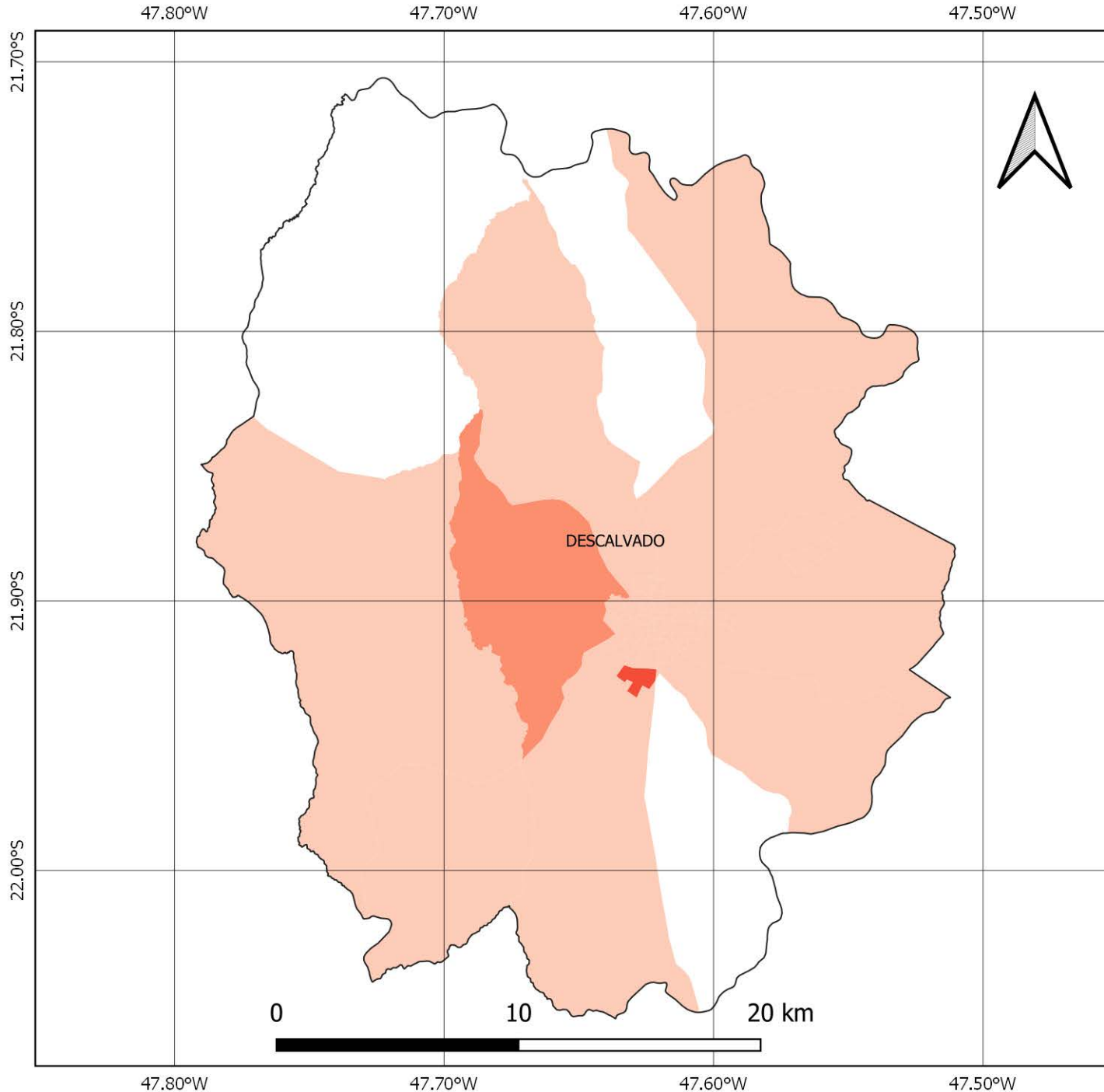
FAMÍLIAS EM POBREZA E EXTREMA POBREZA  
FONTE: CADÚNICO DE BENEFÍCIOS SOCIAIS,  
BASE: DEZ/2020

## TOTAL DE FAMÍLIAS EM POBREZA E EXTREMA POBREZA NOS SETORES CENSITÁRIOS

S/I

-  1,0 - 50,0
-  51,0 - 100,0
-  101,0 - 200,0
-  201,0 - 300,0
-  Acima de 300

# NÚMERO DE FAMÍLIAS EM POBREZA E EXTREMA POBREZA MUNICÍPIO DE DESCALVADO



## FONTES

SISTEMA DE COORDENADAS GEOGRÁFICAS  
DATUM SIRGAS 2000, EPSG 4674  
FONTE: IBGE

FAMÍLIAS EM POBREZA E EXTREMA POBREZA  
FONTE: CADÚNICO DE BENEFÍCIOS SOCIAIS,  
BASE: DEZ/2020

## TOTAL DE FAMÍLIAS EM POBREZA E EXTREMA POBREZA NOS SETORES CENSITÁRIOS



# NÚMERO DE FAMÍLIAS EM POBREZA E EXTREMA POBREZA MUNICÍPIO DE DOBRADA

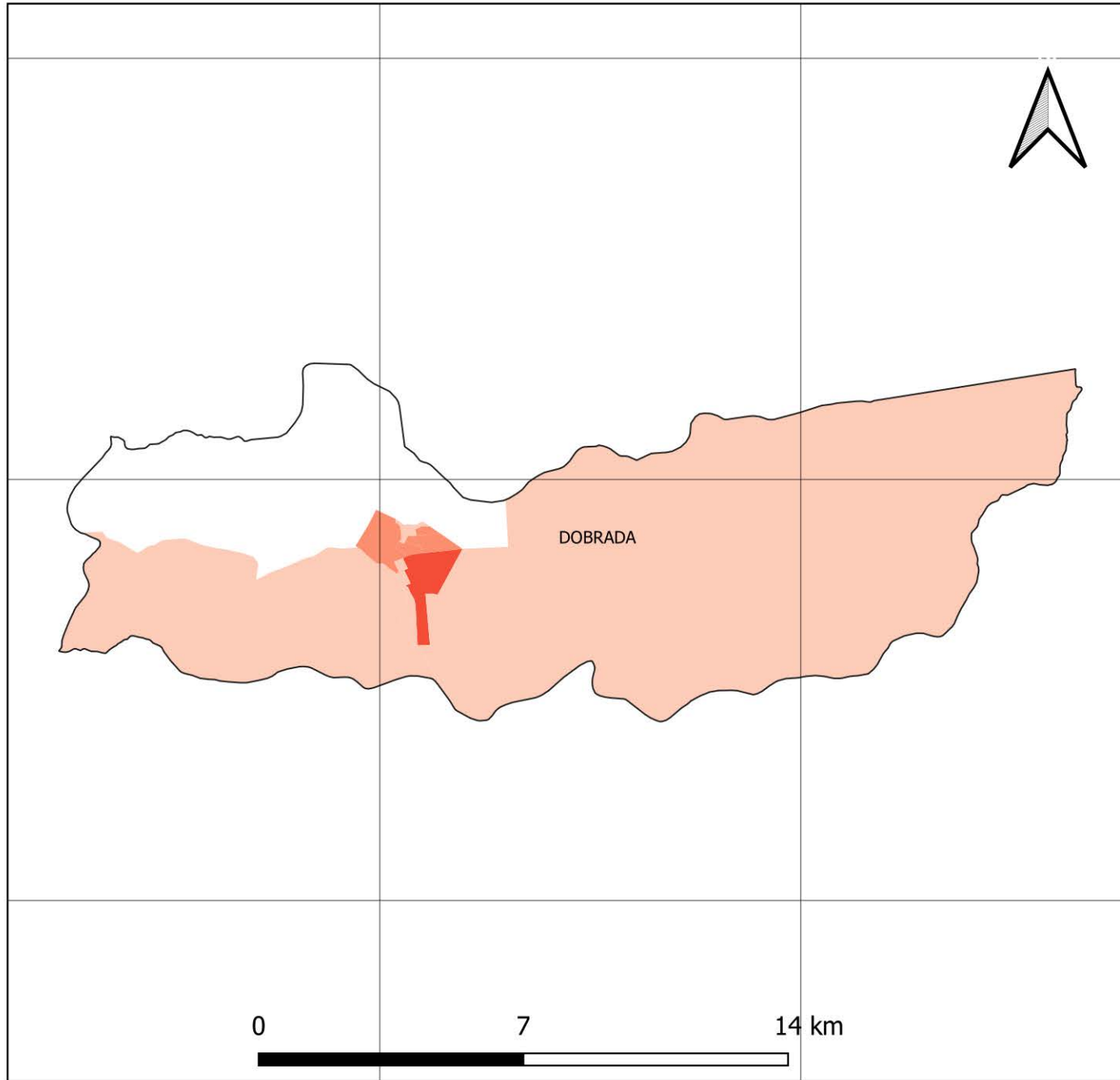
48.40°W

48.30°W

21.40°S

21.50°S

21.60°S



48.40°W

48.30°W

21.40°S

21.50°S

21.60°S



## FONTES

SISTEMA DE COORDENADAS GEOGRÁFICAS  
DATUM SIRGAS 2000, EPSG 4674  
FONTE: IBGE

FAMÍLIAS EM POBREZA E EXTREMA POBREZA  
FONTE: CADÚNICO DE BENEFÍCIOS SOCIAIS,  
BASE: DEZ/2020

## TOTAL DE FAMÍLIAS EM POBREZA E EXTREMA POBREZA NOS SETORES CENSITÁRIOS

S/I

1,0 - 50,0

51,0 - 100,0

101,0 - 200,0

201,0 - 300,0

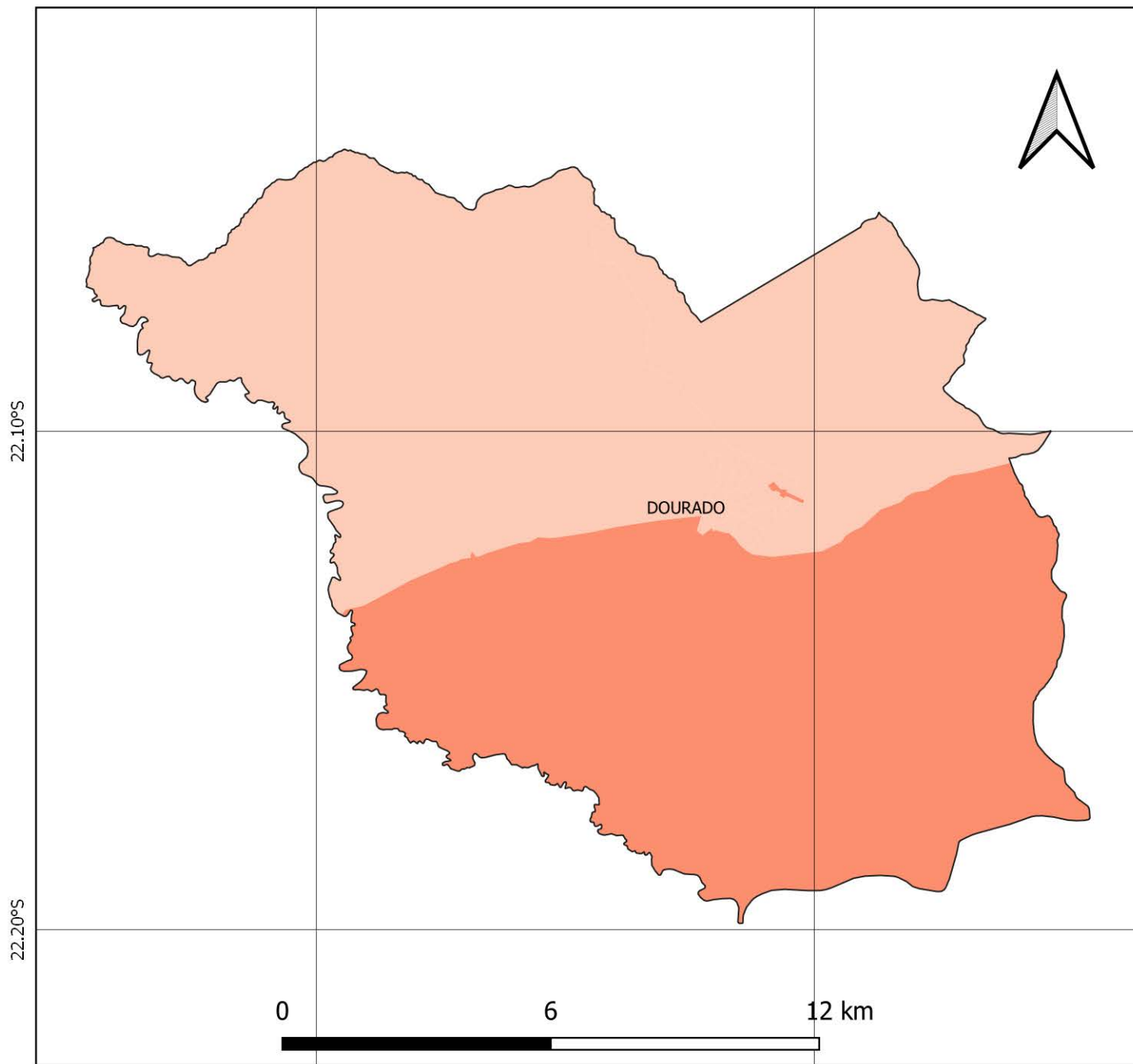
Acima de 300



# NÚMERO DE FAMÍLIAS EM POBREZA E EXTREMA POBREZA MUNICÍPIO DE DOURADO

48.40°W

48.30°W



## FONTES

SISTEMA DE COORDENADAS GEOGRÁFICAS  
DATUM SIRGAS 2000, EPSG 4674  
FONTE: IBGE

FAMÍLIAS EM POBREZA E EXTREMA POBREZA  
FONTE: CADÚNICO DE BENEFÍCIOS SOCIAIS,  
BASE: DEZ/2020

## TOTAL DE FAMÍLIAS EM POBREZA E EXTREMA POBREZA NOS SETORES CENSITÁRIOS

S/I

-  1,0 - 50,0
-  51,0 - 100,0
-  101,0 - 200,0
-  201,0 - 300,0
-  Acima de 300

0

6

12 km

48.40°W

48.30°W

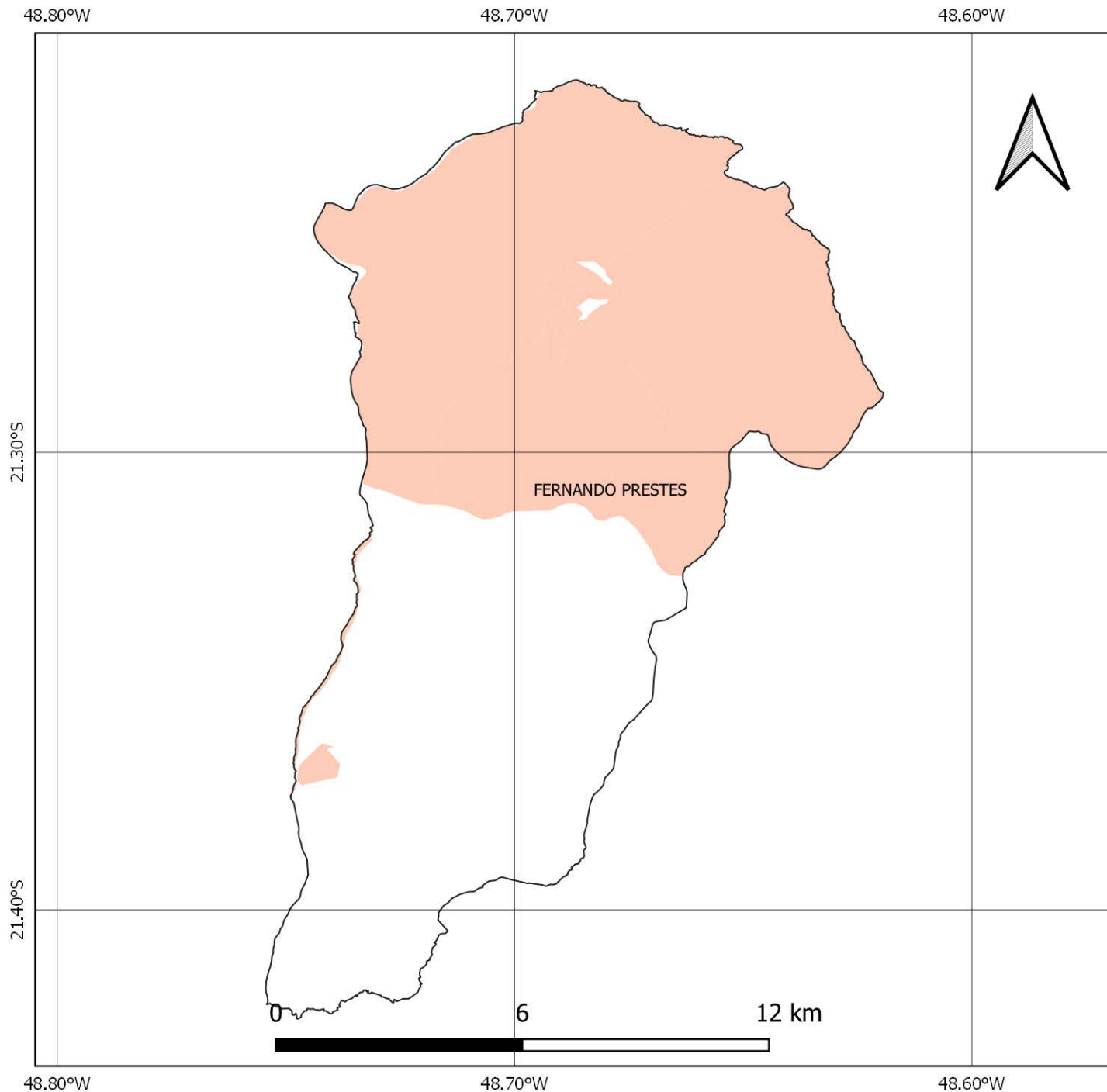
22.10°S

22.20°S

22.10°S

22.20°S

# NÚMERO DE FAMÍLIAS EM POBREZA E EXTREMA POBREZA MUNICÍPIO DE FERNANDO PRESTES



## FONTES

SISTEMA DE COORDENADAS GEOGRÁFICAS  
DATUM SIRGAS 2000, EPSG 4674  
FONTE: IBGE

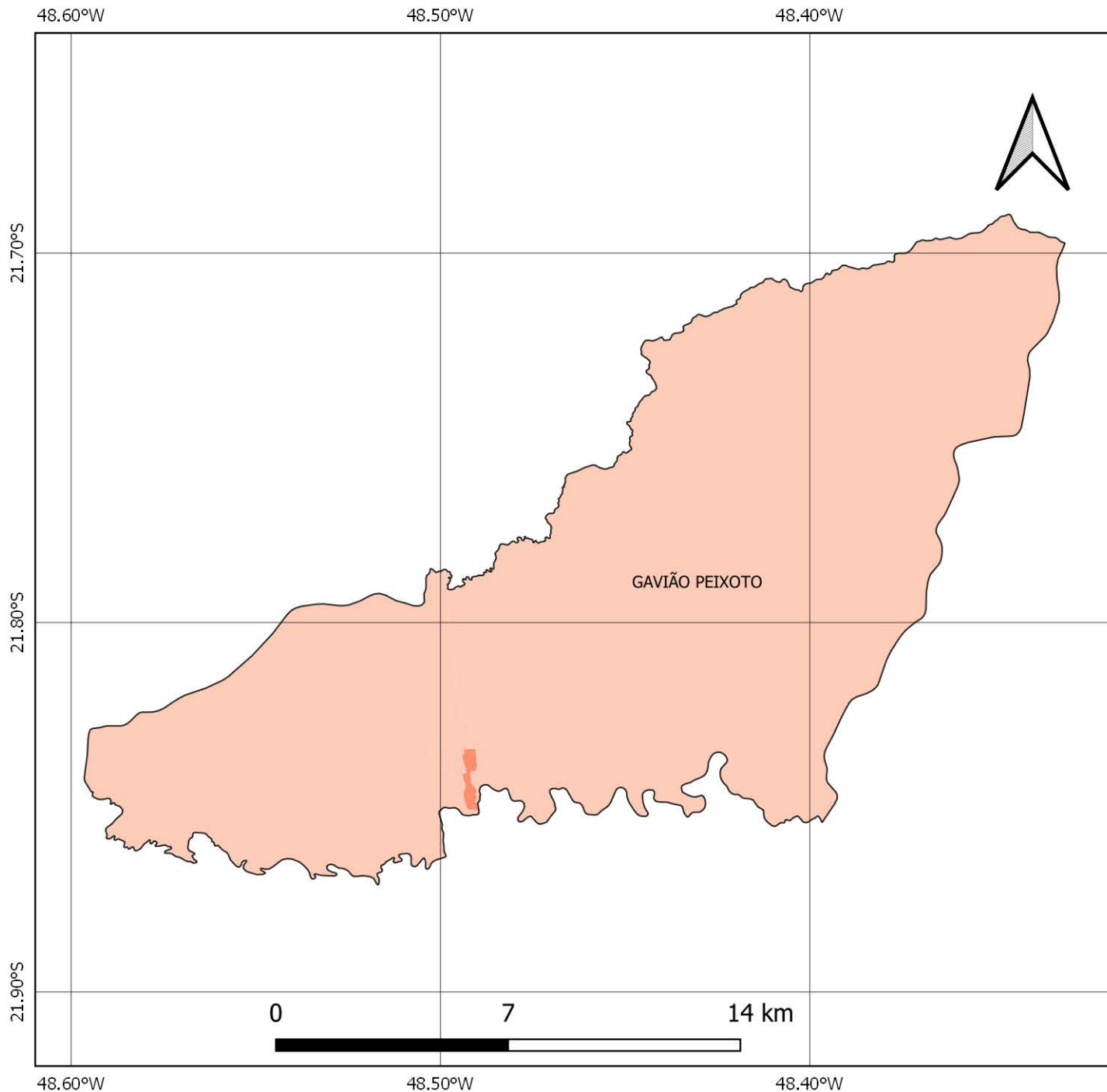
FAMÍLIAS EM POBREZA E EXTREMA POBREZA  
FONTE: CADÚNICO DE BENEFÍCIOS SOCIAIS,  
BASE: DEZ/2020

## TOTAL DE FAMÍLIAS EM POBREZA E EXTREMA POBREZA NOS SETORES CENSITÁRIOS

S/I

-  1,0 - 50,0
-  51,0 - 100,0
-  101,0 - 200,0
-  201,0 - 300,0
-  Acima de 300

# NÚMERO DE FAMÍLIAS EM POBREZA E EXTREMA POBREZA MUNICÍPIO DE GAVIÃO PEIXOTO



21.70°S

21.80°S

21.90°S

## FONTES

SISTEMA DE COORDENADAS GEOGRÁFICAS  
DATUM SIRGAS 2000, EPSG 4674  
FONTE: IBGE

FAMÍLIAS EM POBREZA E EXTREMA POBREZA  
FONTE: CADÚNICO DE BENEFÍCIOS SOCIAIS,  
BASE: DEZ/2020

## TOTAL DE FAMÍLIAS EM POBREZA E EXTREMA POBREZA NOS SETORES CENSITÁRIOS

S/I

1,0 - 50,0

51,0 - 100,0

101,0 - 200,0

201,0 - 300,0

Acima de 300

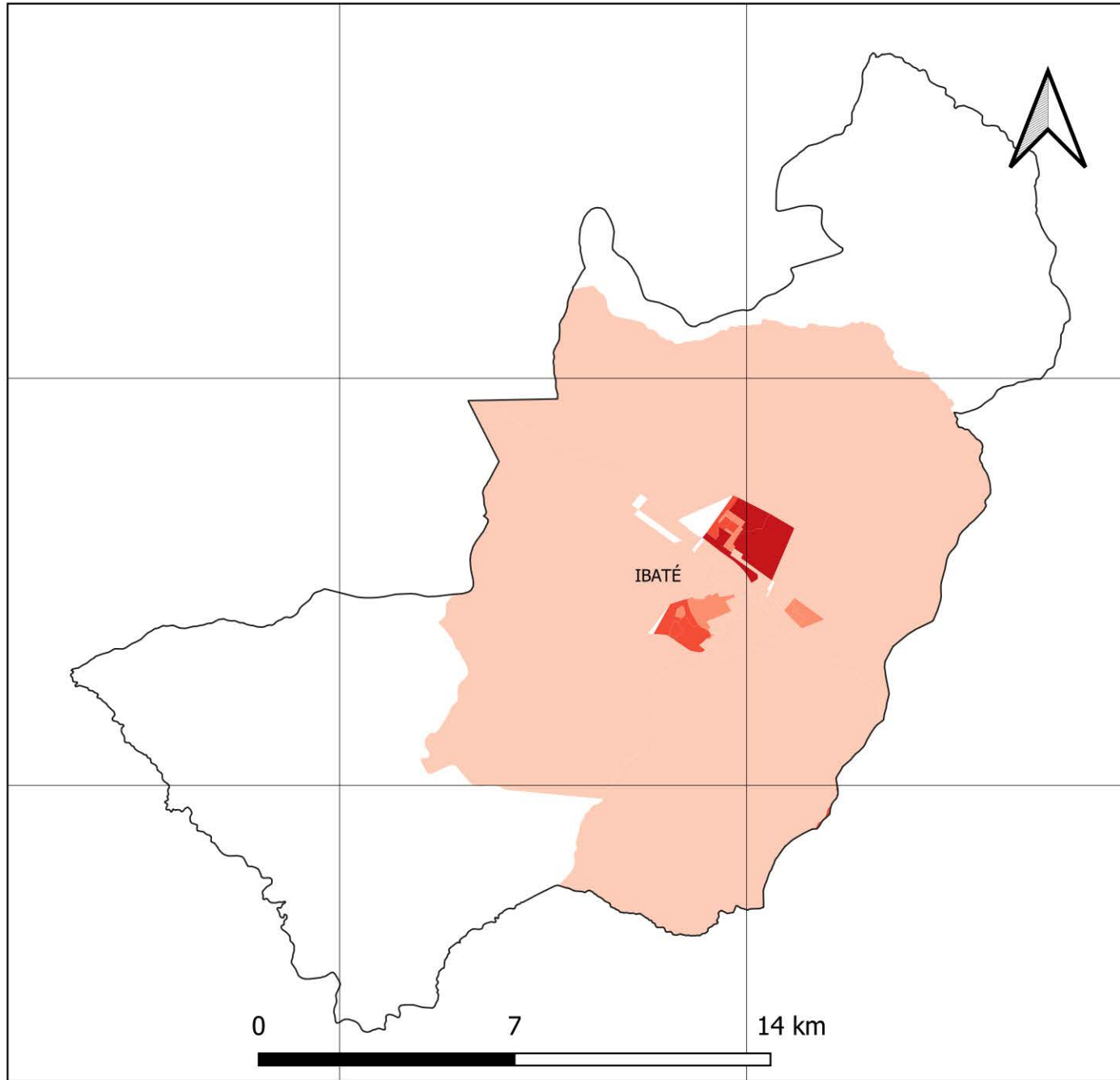
# NÚMERO DE FAMÍLIAS EM POBREZA E EXTREMA POBREZA MUNICÍPIO DE IBATÉ

48.10°W

48.00°W

21.90°S

22.00°S



48.10°W

48.00°W



21.90°S

22.00°S

## FONTES

SISTEMA DE COORDENADAS GEOGRÁFICAS  
DATUM SIRGAS 2000, EPSG 4674  
FONTE: IBGE

FAMÍLIAS EM POBREZA E EXTREMA POBREZA  
FONTE: CADÚNICO DE BENEFÍCIOS SOCIAIS,  
BASE: DEZ/2020

## TOTAL DE FAMÍLIAS EM POBREZA E EXTREMA POBREZA NOS SETORES CENSITÁRIOS

S/I

1,0 - 50,0

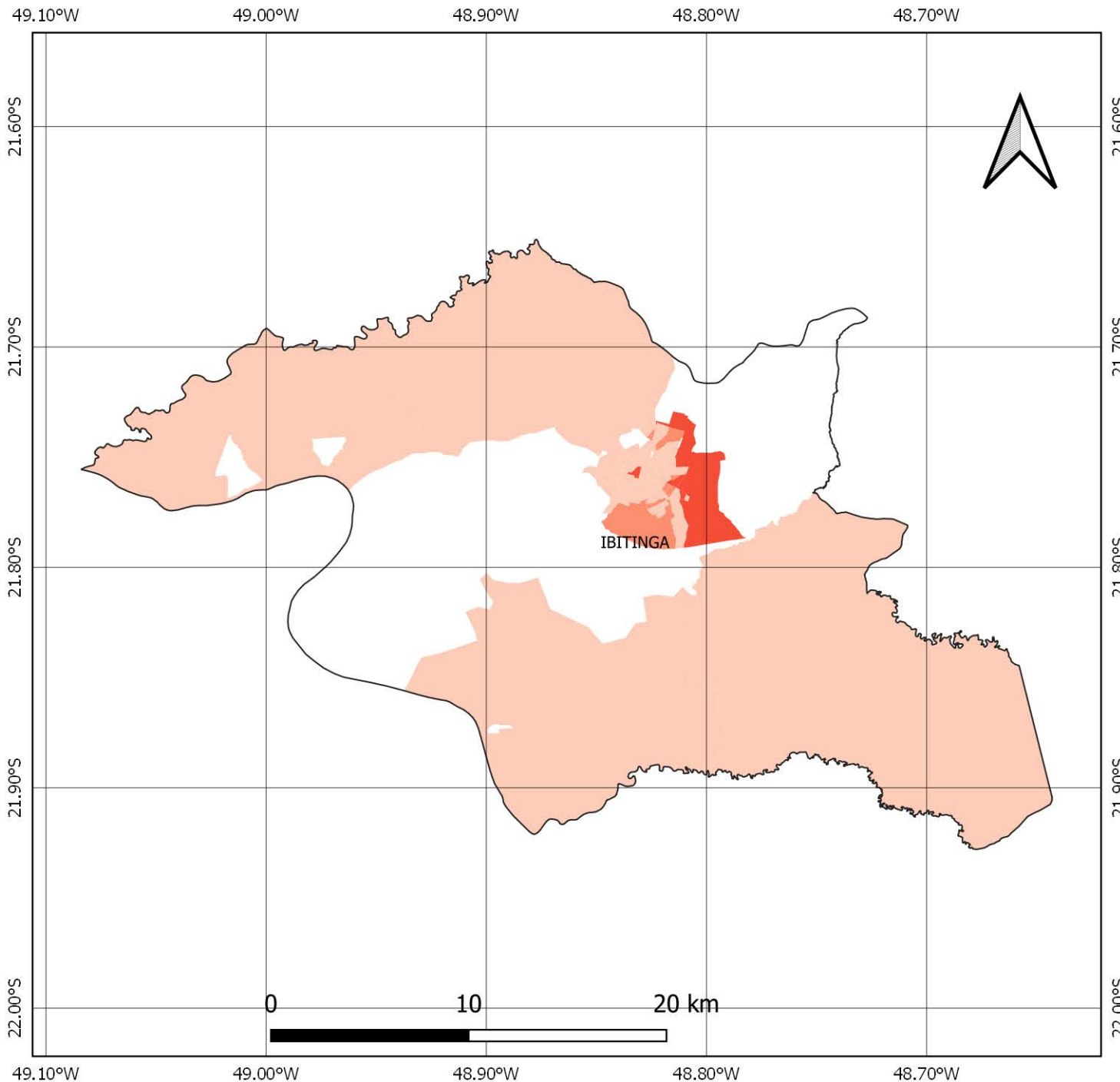
51,0 - 100,0

101,0 - 200,0

201,0 - 300,0

Acima de 300

# NÚMERO DE FAMÍLIAS EM POBREZA E EXTREMA POBREZA MUNICÍPIO DE IBITINGA



## FONTES

SISTEMA DE COORDENADAS GEOGRÁFICAS  
DATUM SIRGAS 2000, EPSG 4674  
FONTE: IBGE

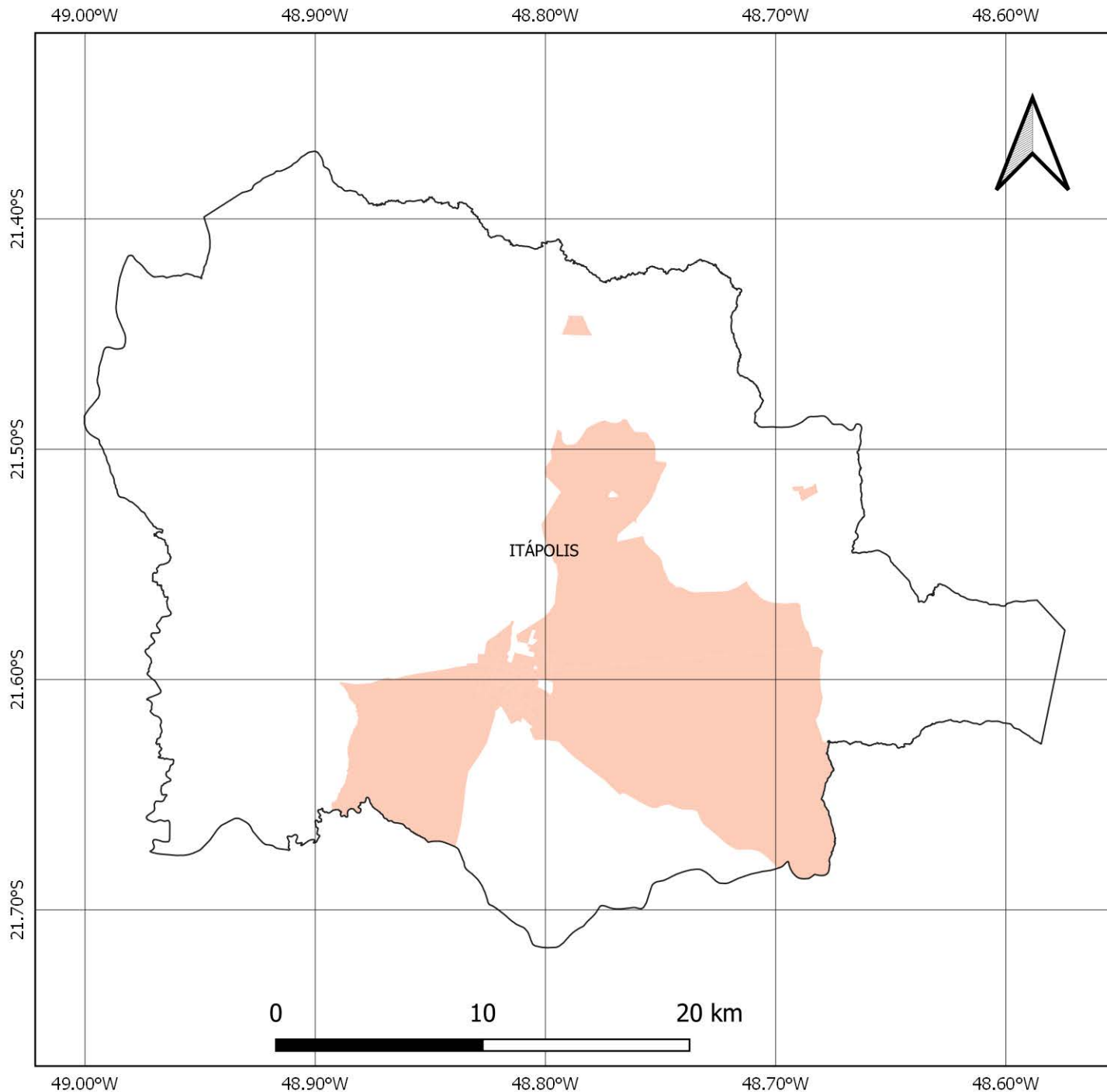
FAMÍLIAS EM POBREZA E EXTREMA POBREZA  
FONTE: CADÚNICO DE BENEFÍCIOS SOCIAIS,  
BASE: DEZ/2020

## TOTAL DE FAMÍLIAS EM POBREZA E EXTREMA POBREZA NOS SETORES CENSITÁRIOS

S/I

-  1,0 - 50,0
-  51,0 - 100,0
-  101,0 - 200,0
-  201,0 - 300,0
-  Acima de 300

# NÚMERO DE FAMÍLIAS EM POBREZA E EXTREMA POBREZA MUNICÍPIO DE ITÁPOLIS



21.40°S

21.50°S

21.60°S

21.70°S

## FONTES

SISTEMA DE COORDENADAS GEOGRÁFICAS  
DATUM SIRGAS 2000, EPSG 4674  
FONTE: IBGE

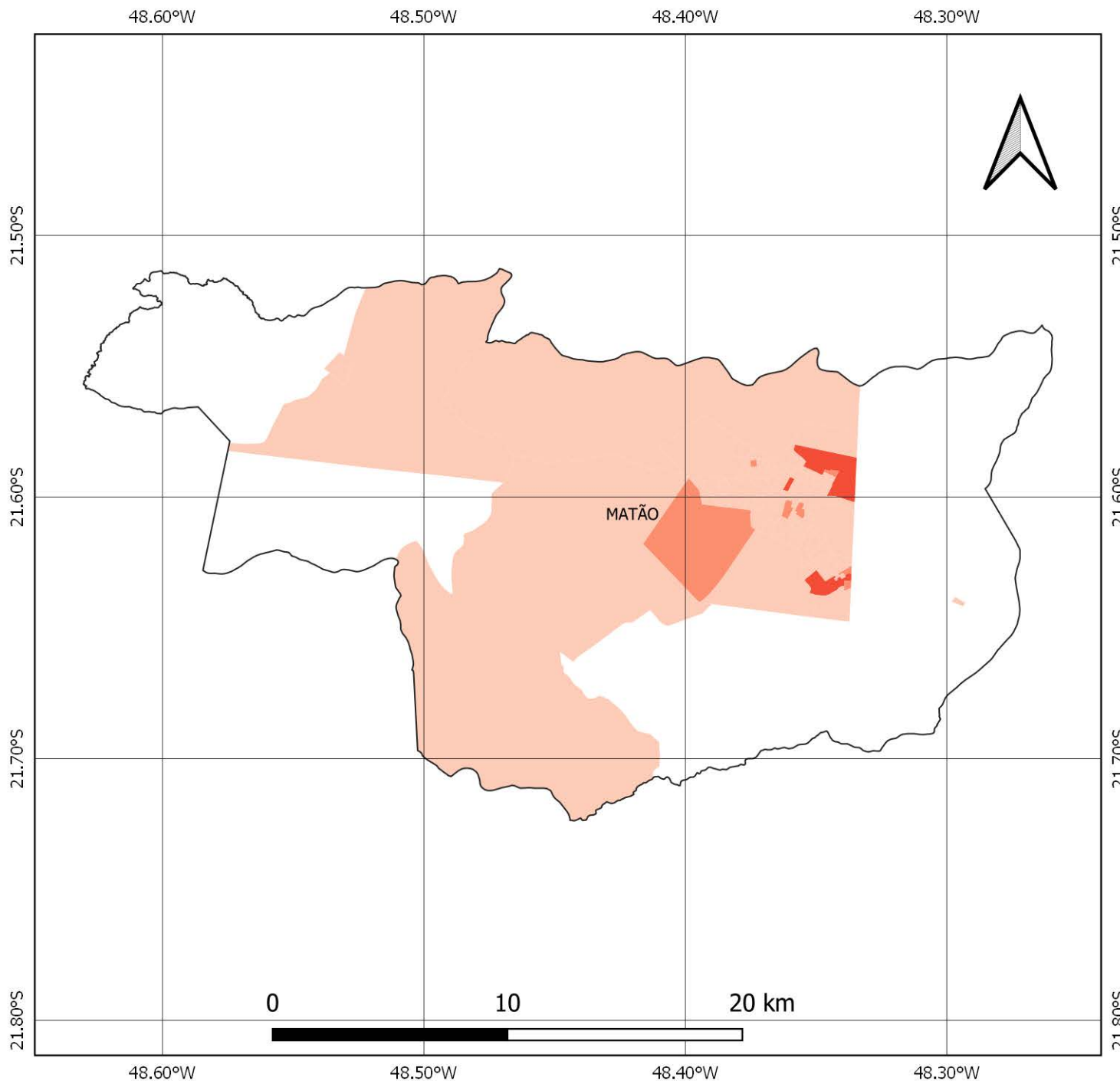
FAMÍLIAS EM POBREZA E EXTREMA POBREZA  
FONTE: CADÚNICO DE BENEFÍCIOS SOCIAIS,  
BASE: DEZ/2020

## TOTAL DE FAMÍLIAS EM POBREZA E EXTREMA POBREZA NOS SETORES CENSITÁRIOS

S/I

-  1,0 - 50,0
-  51,0 - 100,0
-  101,0 - 200,0
-  201,0 - 300,0
-  Acima de 300

# NÚMERO DE FAMÍLIAS EM POBREZA E EXTREMA POBREZA MUNICÍPIO DE MATÃO



## FONTES

SISTEMA DE COORDENADAS GEOGRÁFICAS  
DATUM SIRGAS 2000, EPSG 4674  
FONTE: IBGE

FAMÍLIAS EM POBREZA E EXTREMA POBREZA  
FONTE: CADÚNICO DE BENEFÍCIOS SOCIAIS,  
BASE: DEZ/2020

## TOTAL DE FAMÍLIAS EM POBREZA E EXTREMA POBREZA NOS SETORES CENSITÁRIOS

S/I

- 1,0 - 50,0
- 51,0 - 100,0
- 101,0 - 200,0
- 201,0 - 300,0
- Acima de 300

# NÚMERO DE FAMÍLIAS EM POBREZA E EXTREMA POBREZA MUNICÍPIO DE MOTUCA

48.20°W

48.10°W



## FONTES

SISTEMA DE COORDENADAS GEOGRÁFICAS  
DATUM SIRGAS 2000, EPSG 4674  
FONTE: IBGE

FAMÍLIAS EM POBREZA E EXTREMA POBREZA  
FONTE: CADÚNICO DE BENEFÍCIOS SOCIAIS,  
BASE: DEZ/2020

## TOTAL DE FAMÍLIAS EM POBREZA E EXTREMA POBREZA NOS SETORES CENSITÁRIOS

S/I

1,0 - 50,0

51,0 - 100,0

101,0 - 200,0

201,0 - 300,0

Acima de 300



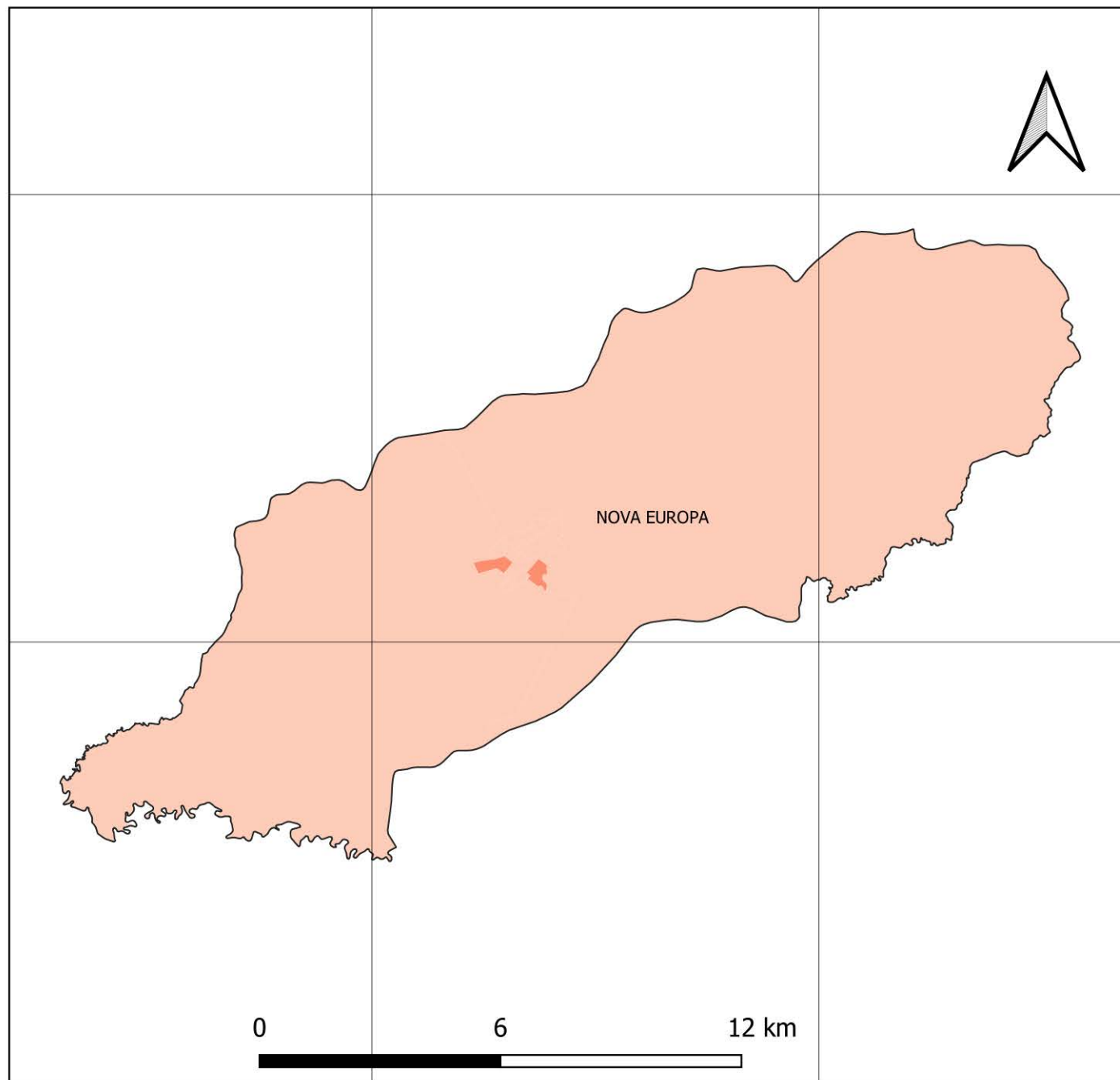
# NÚMERO DE FAMÍLIAS EM POBREZA E EXTREMA POBREZA MUNICÍPIO DE NOVA EUROPA

48.60°W

48.50°W

21.70°S

21.80°S



48.60°W

48.50°W



21.70°S

21.80°S

## FONTES

SISTEMA DE COORDENADAS GEOGRÁFICAS  
DATUM SIRGAS 2000, EPSG 4674  
FONTE: IBGE

FAMÍLIAS EM POBREZA E EXTREMA POBREZA  
FONTE: CADÚNICO DE BENEFÍCIOS SOCIAIS,  
BASE: DEZ/2020

## TOTAL DE FAMÍLIAS EM POBREZA E EXTREMA POBREZA NOS SETORES CENSITÁRIOS

S/I

-  1,0 - 50,0
-  51,0 - 100,0
-  101,0 - 200,0
-  201,0 - 300,0
-  Acima de 300

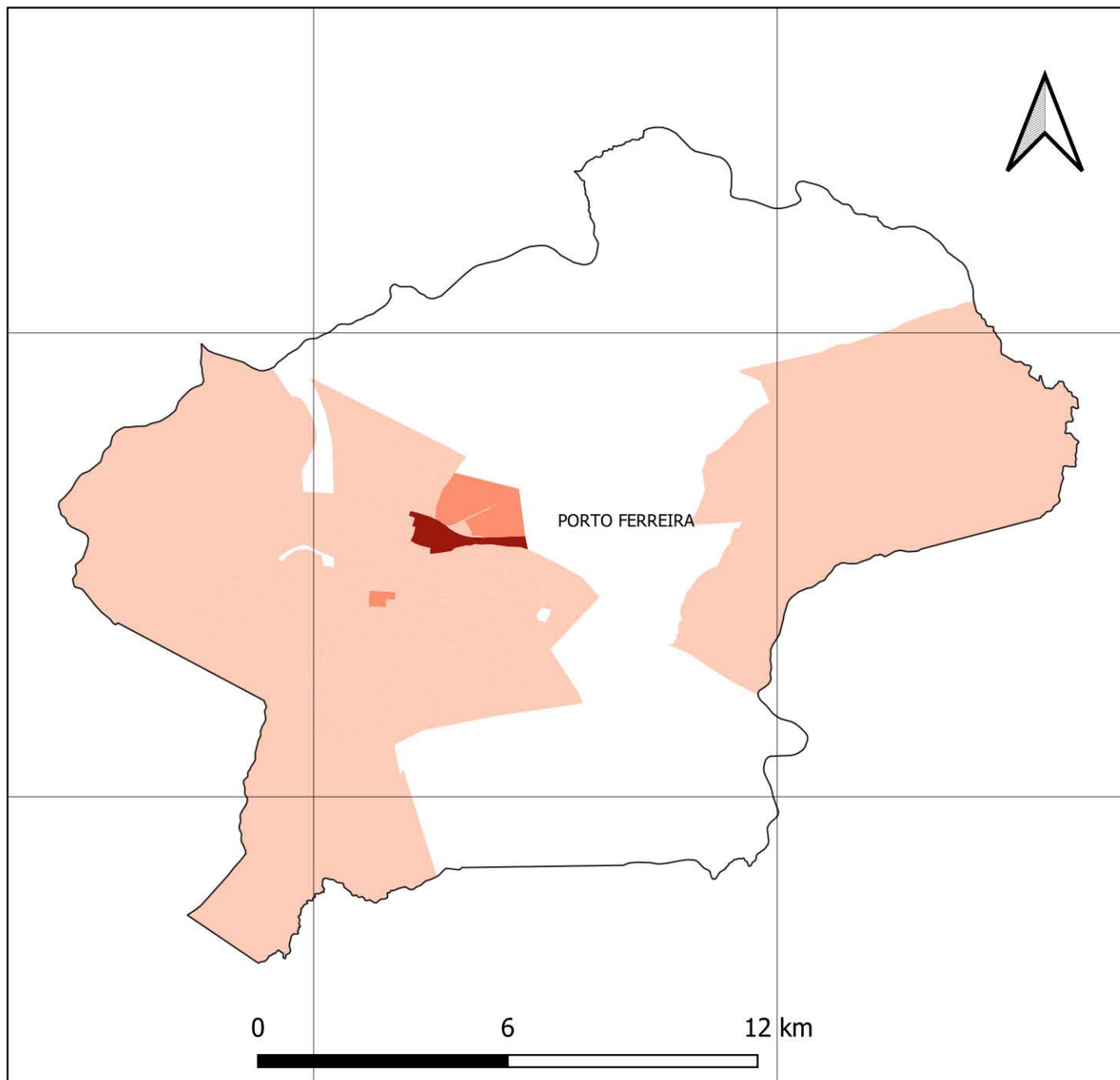
# NÚMERO DE FAMÍLIAS EM POBREZA E EXTREMA POBREZA MUNICÍPIO DE PORTO FERREIRA

47.50°W

47.40°W

21.80°S

21.90°S



47.50°W

47.40°W



21.80°S

21.90°S

## FONTES

SISTEMA DE COORDENADAS GEOGRÁFICAS  
DATUM SIRGAS 2000, EPSG 4674  
FONTE: IBGE

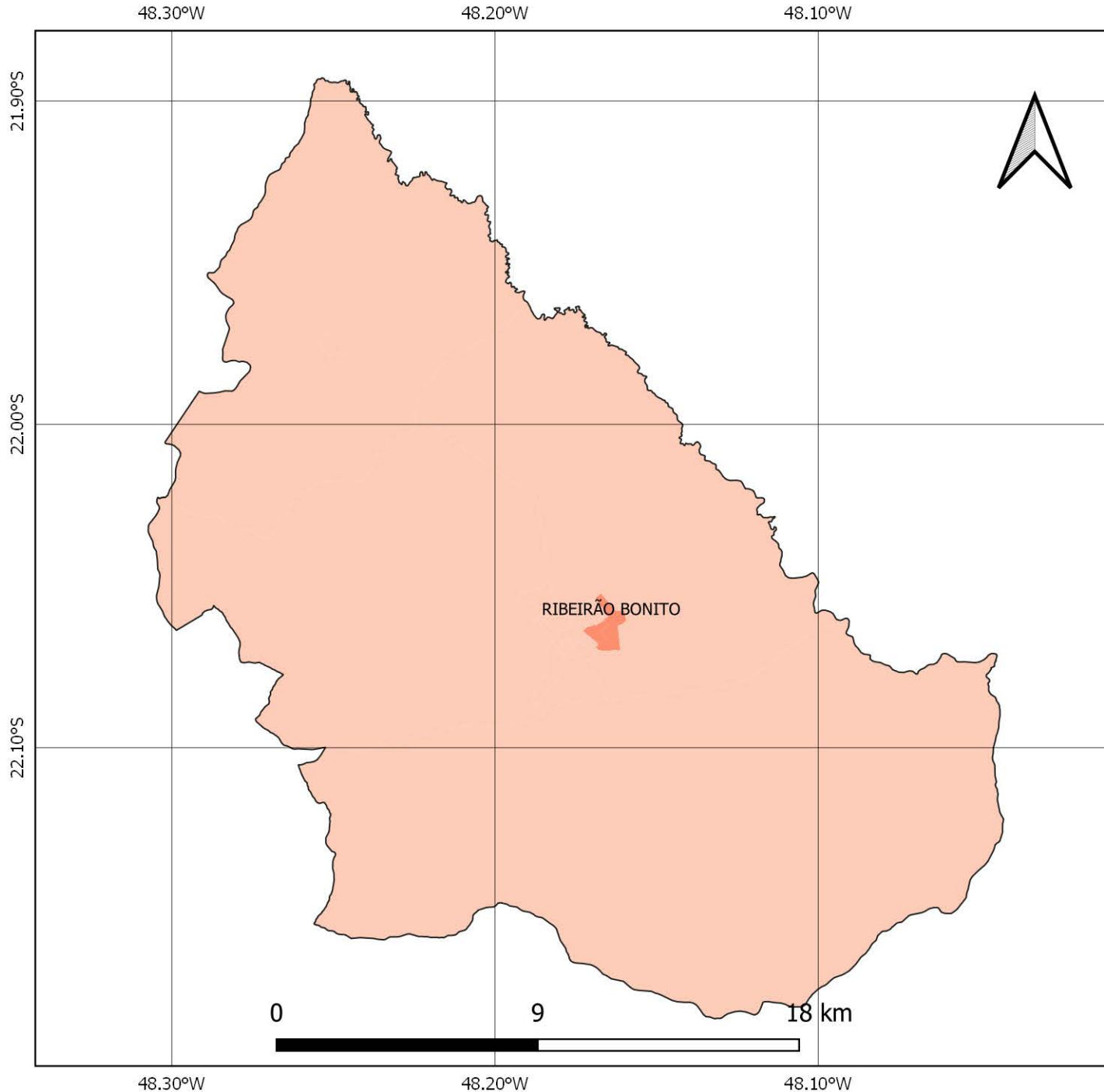
FAMÍLIAS EM POBREZA E EXTREMA POBREZA  
FONTE: CADÚNICO DE BENEFÍCIOS SOCIAIS,  
BASE: DEZ/2020

## TOTAL DE FAMÍLIAS EM POBREZA E EXTREMA POBREZA NOS SETORES CENSITÁRIOS

S/I

-  1,0 - 50,0
-  51,0 - 100,0
-  101,0 - 200,0
-  201,0 - 300,0
-  Acima de 300

# NÚMERO DE FAMÍLIAS EM POBREZA E EXTREMA POBREZA MUNICÍPIO DE RIBEIRÃO BONITO



## FONTES

SISTEMA DE COORDENADAS GEOGRÁFICAS  
DATUM SIRGAS 2000, EPSG 4674  
FONTE: IBGE

FAMÍLIAS EM POBREZA E EXTREMA POBREZA  
FONTE: CADÚNICO DE BENEFÍCIOS SOCIAIS,  
BASE: DEZ/2020

## TOTAL DE FAMÍLIAS EM POBREZA E EXTREMA POBREZA NOS SETORES CENSITÁRIOS

S/I

-  1,0 - 50,0
-  51,0 - 100,0
-  101,0 - 200,0
-  201,0 - 300,0
-  Acima de 300

# NÚMERO DE FAMÍLIAS EM POBREZA E EXTREMA POBREZA MUNICÍPIO DE RINCÃO

48.10°W

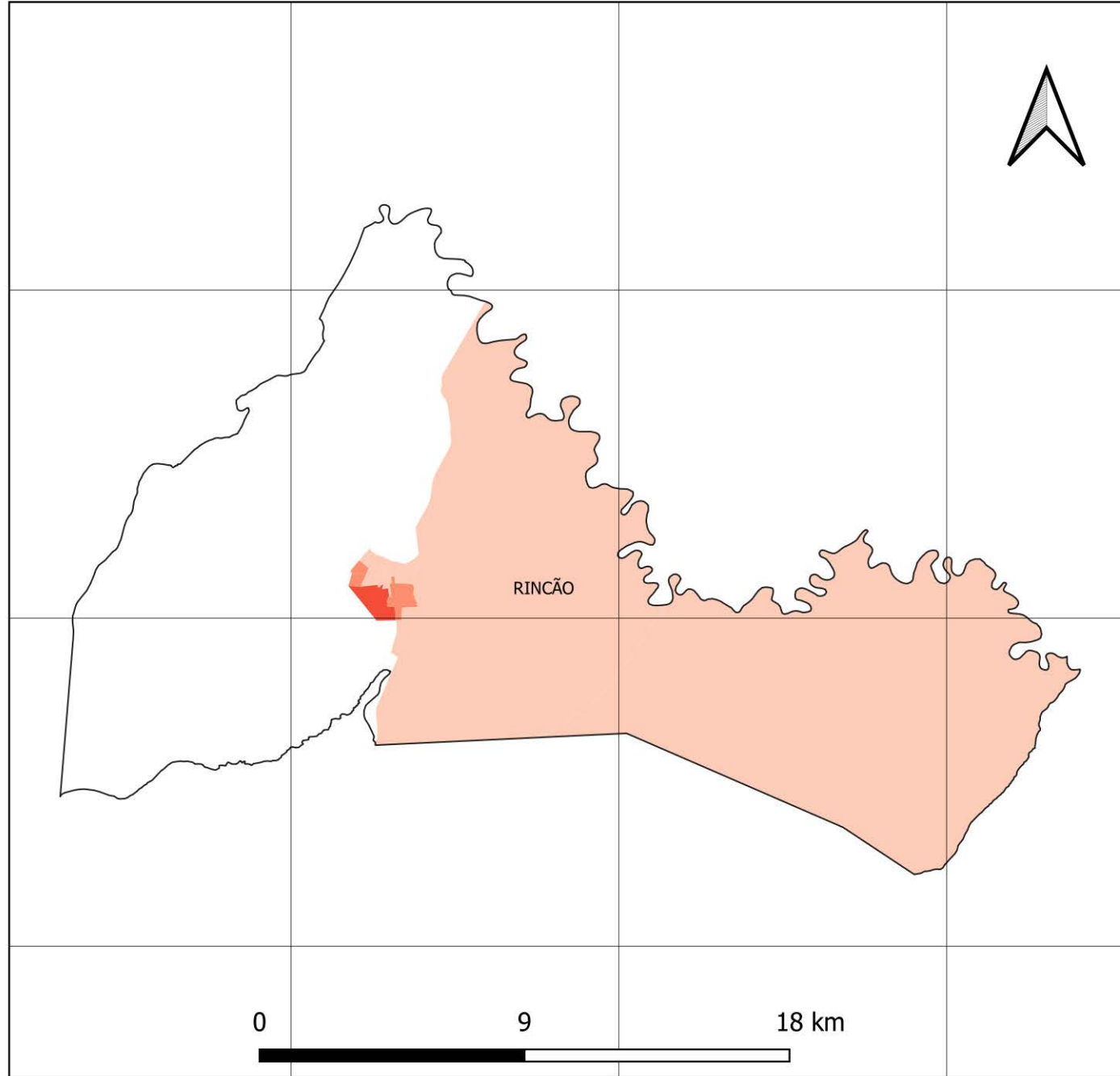
48.00°W

47.90°W

21.50°S

21.60°S

21.70°S



0

9

18 km

48.10°W

48.00°W

47.90°W

21.50°S

21.60°S

21.70°S



## FONTES

SISTEMA DE COORDENADAS GEOGRÁFICAS  
DATUM SIRGAS 2000, EPSG 4674  
FONTE: IBGE

FAMÍLIAS EM POBREZA E EXTREMA POBREZA  
FONTE: CADÚNICO DE BENEFÍCIOS SOCIAIS,  
BASE: DEZ/2020

## TOTAL DE FAMÍLIAS EM POBREZA E EXTREMA POBREZA NOS SETORES CENSITÁRIOS

S/I

1,0 - 50,0

51,0 - 100,0

101,0 - 200,0

201,0 - 300,0

Acima de 300

# NÚMERO DE FAMÍLIAS EM POBREZA E EXTREMA POBREZA MUNICÍPIO DE SANTA ERNESTINA

48.40°W

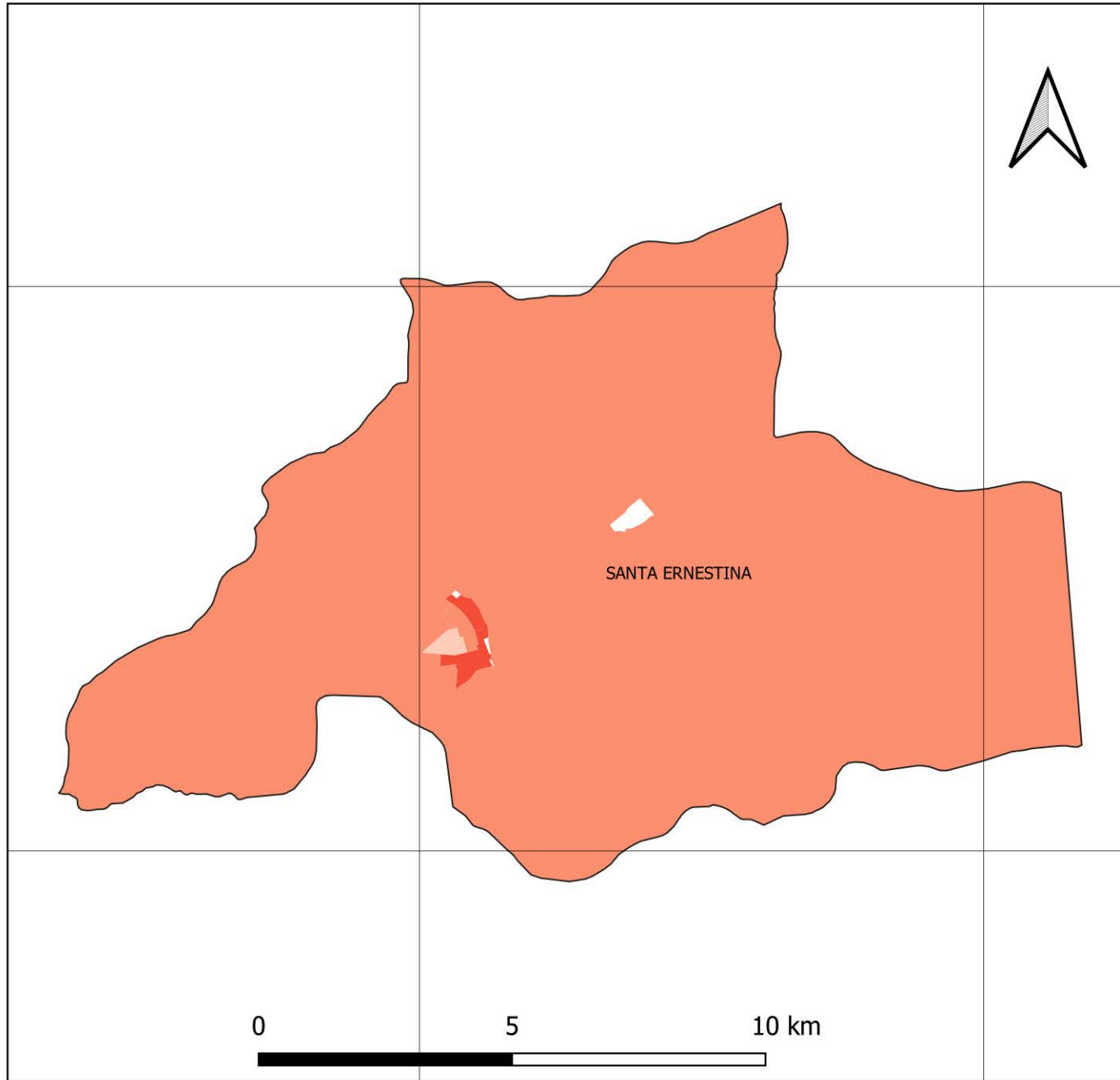
48.30°W

21.40°S

21.40°S

21.50°S

21.50°S



## FONTES

SISTEMA DE COORDENADAS GEOGRÁFICAS  
DATUM SIRGAS 2000, EPSG 4674  
FONTE: IBGE

FAMÍLIAS EM POBREZA E EXTREMA POBREZA  
FONTE: CADÚNICO DE BENEFÍCIOS SOCIAIS,  
BASE: DEZ/2020

## TOTAL DE FAMÍLIAS EM POBREZA E EXTREMA POBREZA NOS SETORES CENSITÁRIOS

S/I

1,0 - 50,0

51,0 - 100,0

101,0 - 200,0

201,0 - 300,0

Acima de 300

# NÚMERO DE FAMÍLIAS EM POBREZA E EXTREMA POBREZA MUNICÍPIO DE SANTA LÚCIA

48.10°W

48.00°W

47.90°W

21.60°S

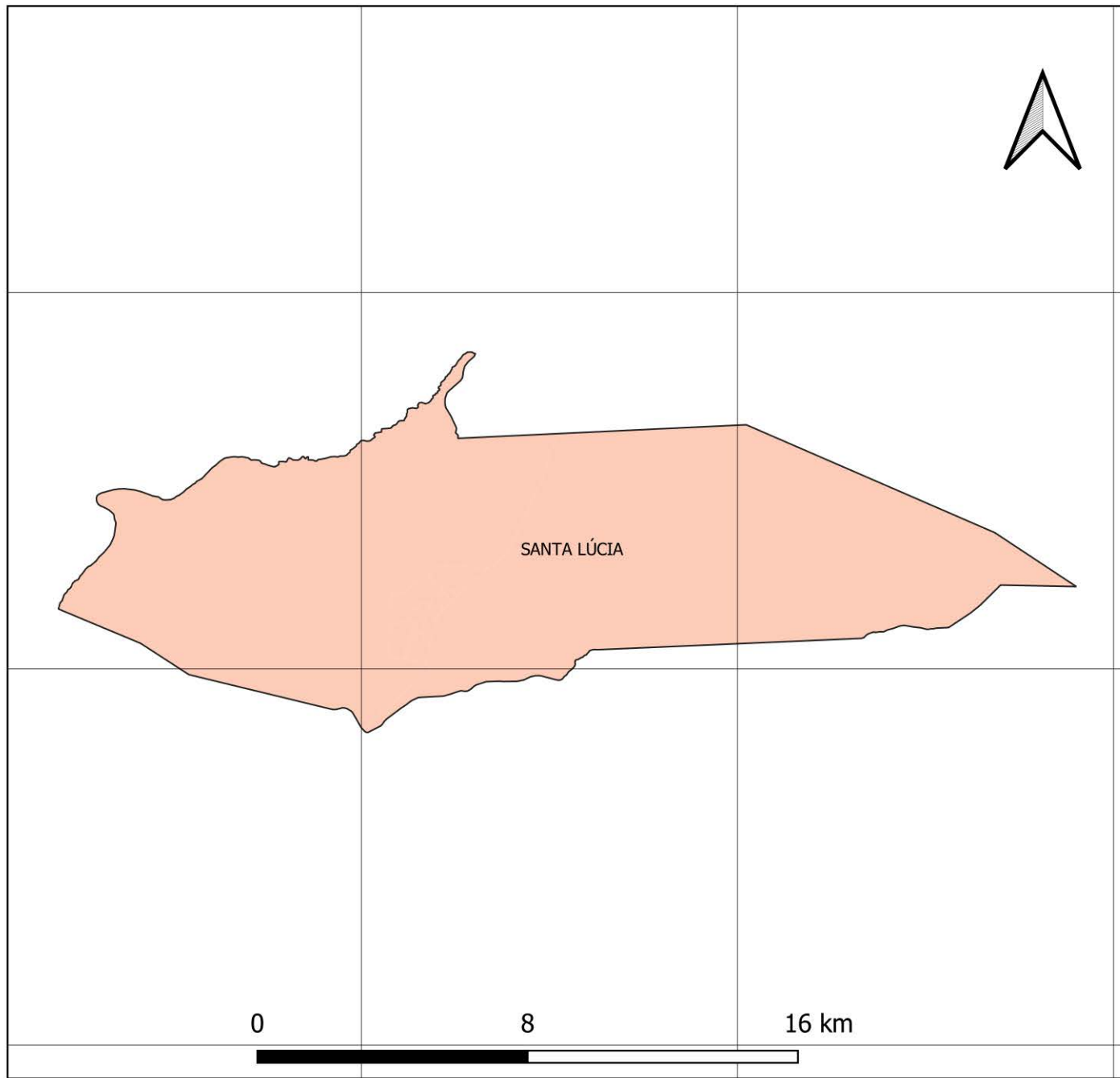
21.70°S

21.80°S

48.10°W

48.00°W

47.90°W



21.60°S

21.70°S

21.80°S

## FONTES

SISTEMA DE COORDENADAS GEOGRÁFICAS  
DATUM SIRGAS 2000, EPSG 4674  
FONTE: IBGE

FAMÍLIAS EM POBREZA E EXTREMA POBREZA  
FONTE: CADÚNICO DE BENEFÍCIOS SOCIAIS,  
BASE: DEZ/2020

## TOTAL DE FAMÍLIAS EM POBREZA E EXTREMA POBREZA NOS SETORES CENSITÁRIOS

S/I

1,0 - 50,0

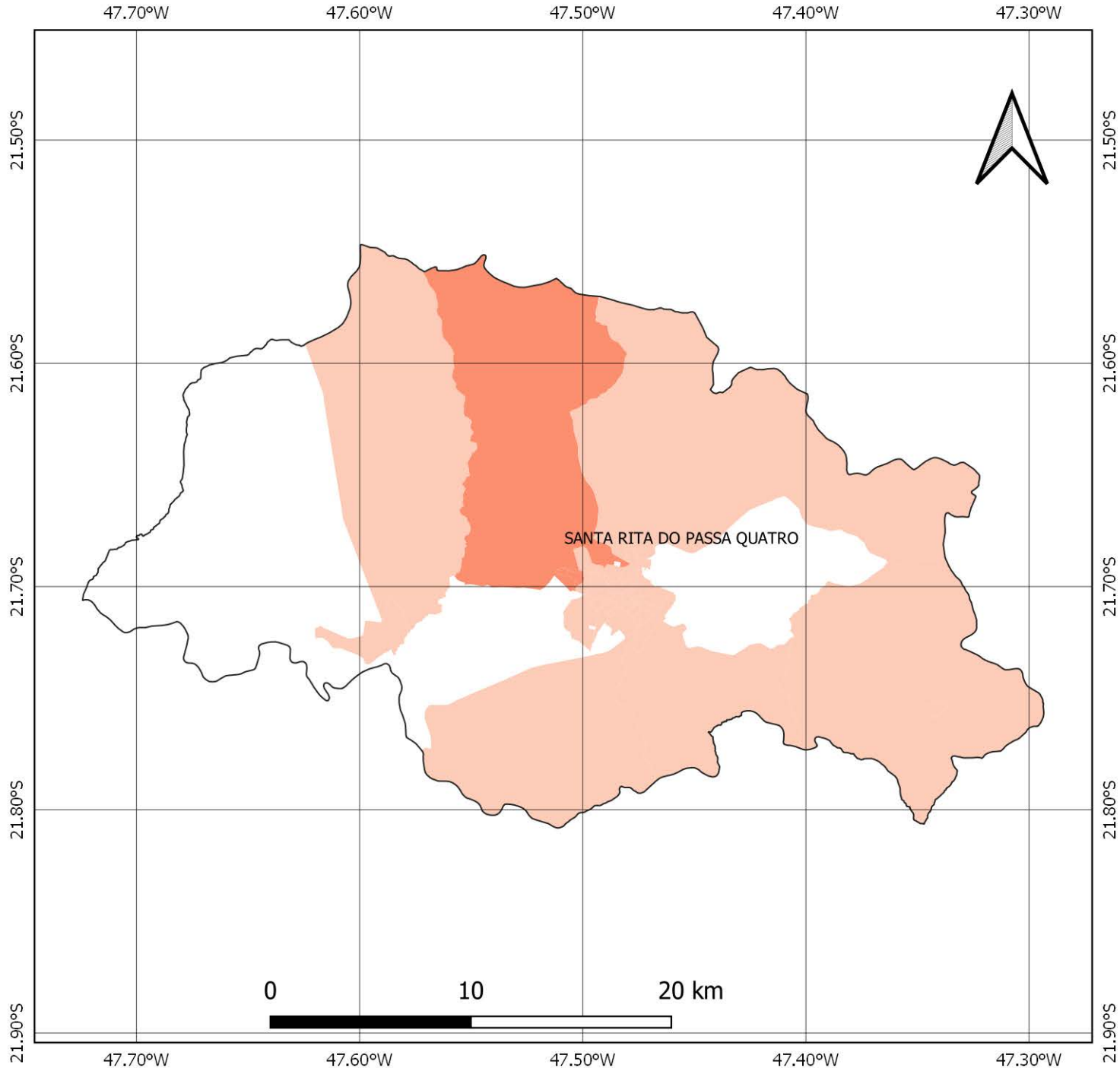
51,0 - 100,0

101,0 - 200,0

201,0 - 300,0

Acima de 300

# NÚMERO DE FAMÍLIAS EM POBREZA E EXTREMA POBREZA MUNICÍPIO DE SANTA RITA DO PASSA QUATRO



## FONTES

SISTEMA DE COORDENADAS GEOGRÁFICAS  
DATUM SIRGAS 2000, EPSG 4674  
FONTE: IBGE

FAMÍLIAS EM POBREZA E EXTREMA POBREZA  
FONTE: CADÚNICO DE BENEFÍCIOS SOCIAIS,  
BASE: DEZ/2020

## TOTAL DE FAMÍLIAS EM POBREZA E EXTREMA POBREZA NOS SETORES CENSITÁRIOS

S/I

1,0 - 50,0

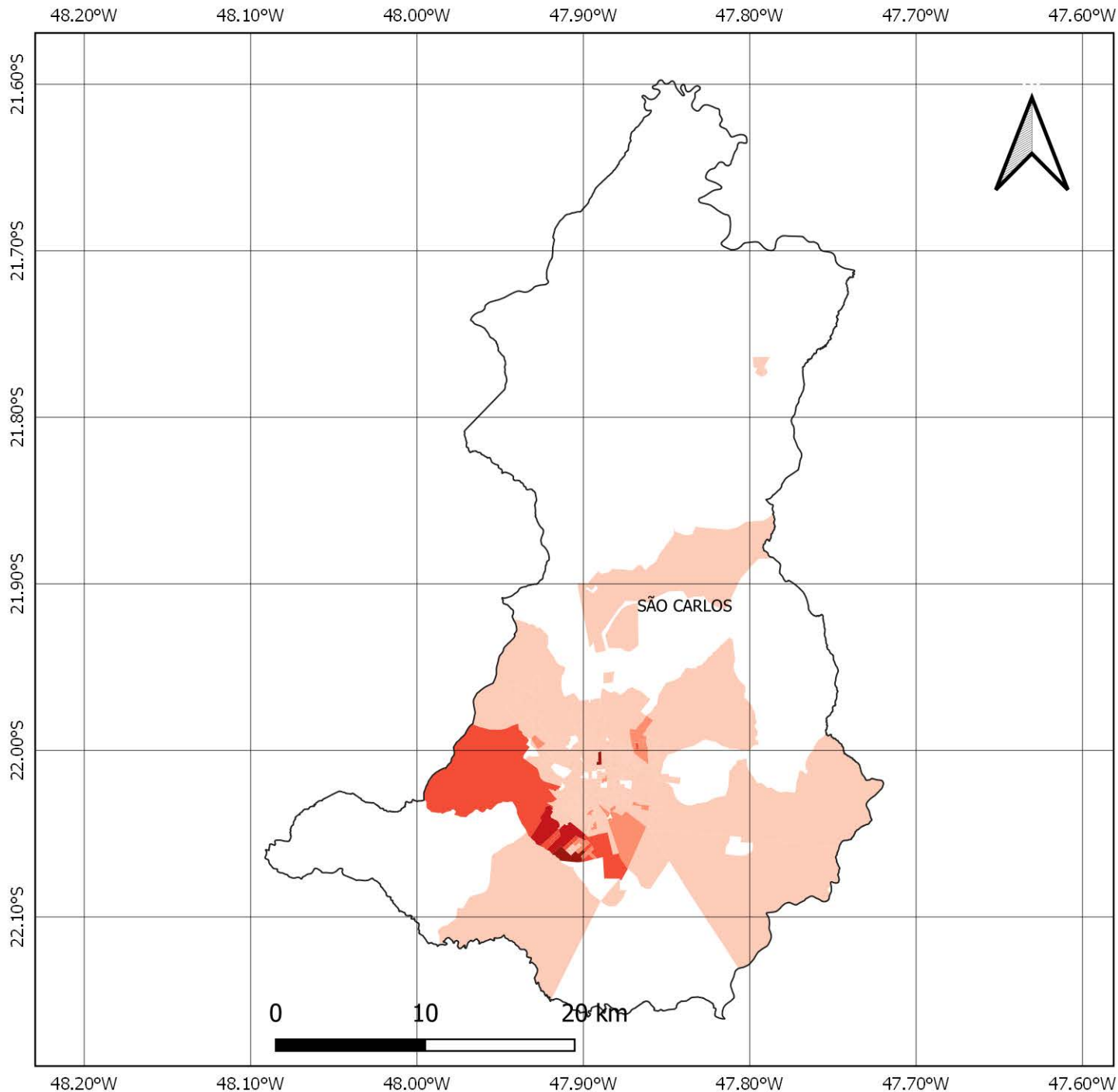
51,0 - 100,0

101,0 - 200,0

201,0 - 300,0

Acima de 300

# NÚMERO DE FAMÍLIAS EM POBREZA E EXTREMA POBREZA MUNICÍPIO DE SÃO CARLOS



## FONTES

SISTEMA DE COORDENADAS GEOGRÁFICAS  
DATUM SIRGAS 2000, EPSG 4674  
FONTE: IBGE

FAMÍLIAS EM POBREZA E EXTREMA POBREZA  
FONTE: CADÚNICO DE BENEFÍCIOS SOCIAIS,  
BASE: DEZ/2020

## TOTAL DE FAMÍLIAS EM POBREZA E EXTREMA POBREZA NOS SETORES CENSITÁRIOS

S/I

-  1,0 - 50,0
-  51,0 - 100,0
-  101,0 - 200,0
-  201,0 - 300,0
-  Acima de 300



# NÚMERO DE FAMÍLIAS EM POBREZA E EXTREMA POBREZA MUNICÍPIO DE TABATINGA

48.70°W

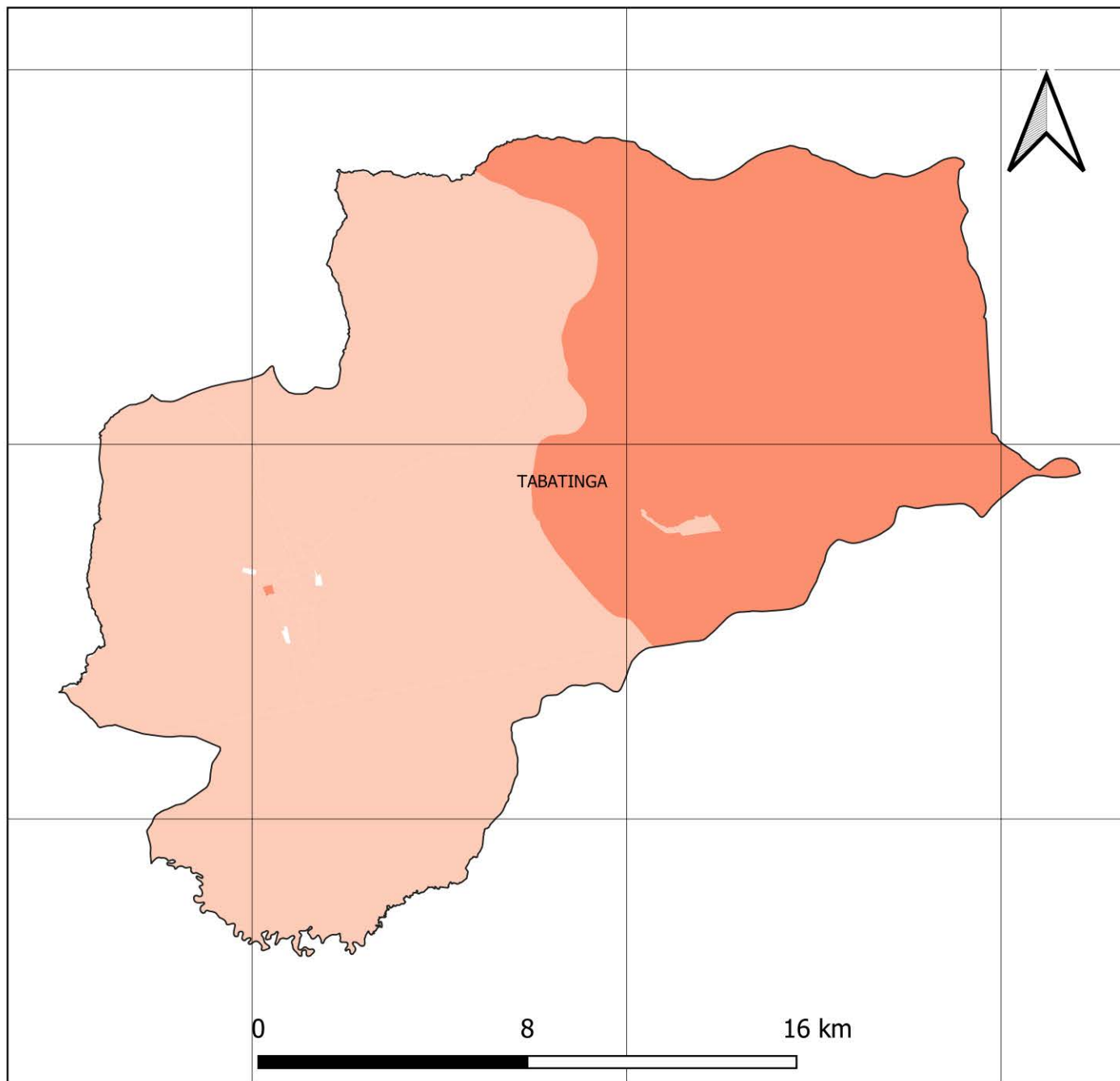
48.60°W

48.50°W

21.60°S

21.70°S

21.80°S



48.70°W

48.60°W

48.50°W

21.60°S

21.70°S

21.80°S



## FONTES

SISTEMA DE COORDENADAS GEOGRÁFICAS  
DATUM SIRGAS 2000, EPSG 4674  
FONTE: IBGE

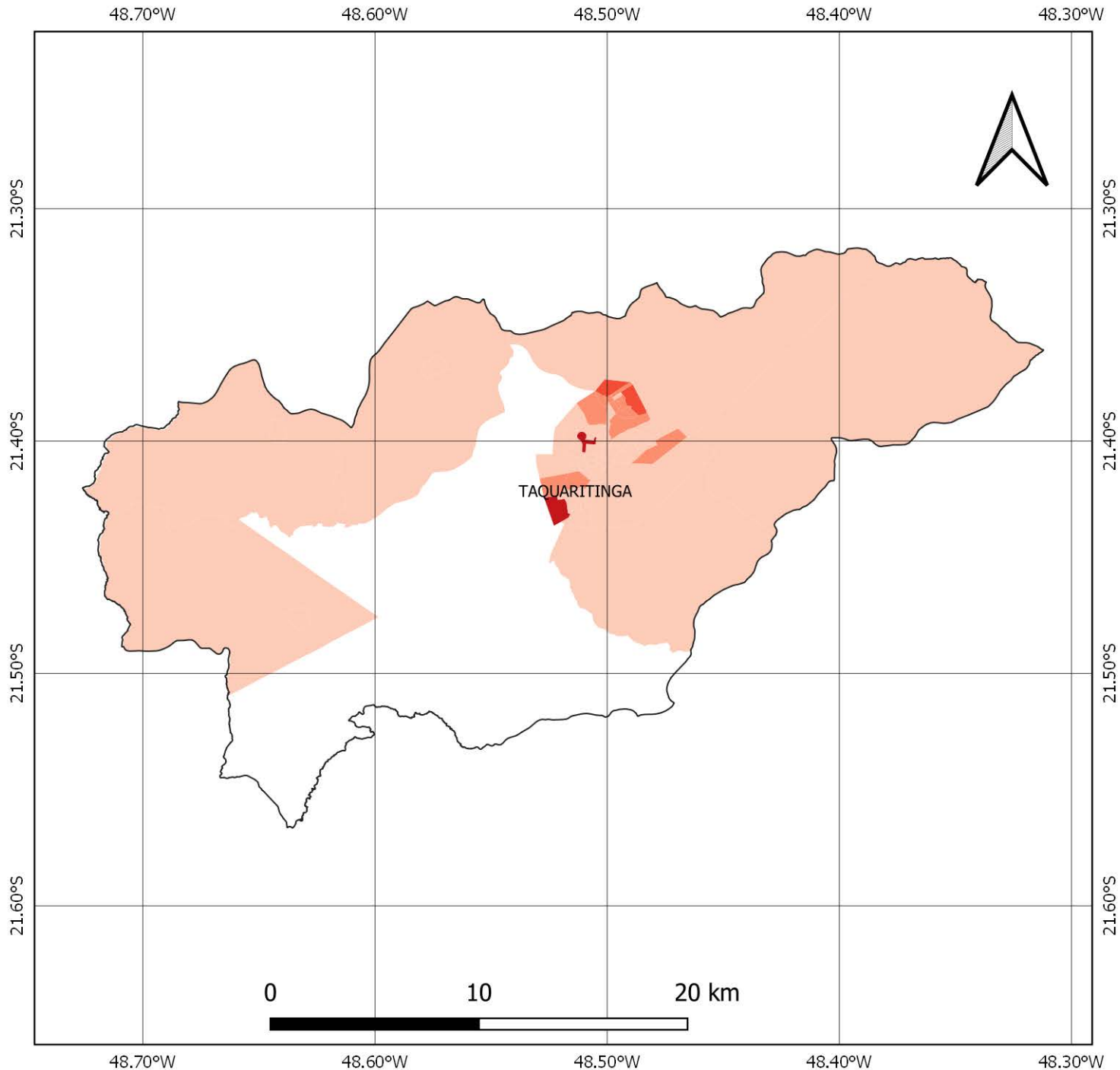
FAMÍLIAS EM POBREZA E EXTREMA POBREZA  
FONTE: CADÚNICO DE BENEFÍCIOS SOCIAIS,  
BASE: DEZ/2020

## TOTAL DE FAMÍLIAS EM POBREZA E EXTREMA POBREZA NOS SETORES CENSITÁRIOS

S/I

-  1,0 - 50,0
-  51,0 - 100,0
-  101,0 - 200,0
-  201,0 - 300,0
-  Acima de 300

# NÚMERO DE FAMÍLIAS EM POBREZA E EXTREMA POBREZA MUNICÍPIO DE TAQUARITINGA




## FONTES

SISTEMA DE COORDENADAS GEOGRÁFICAS  
DATUM SIRGAS 2000, EPSG 4674  
FONTE: IBGE

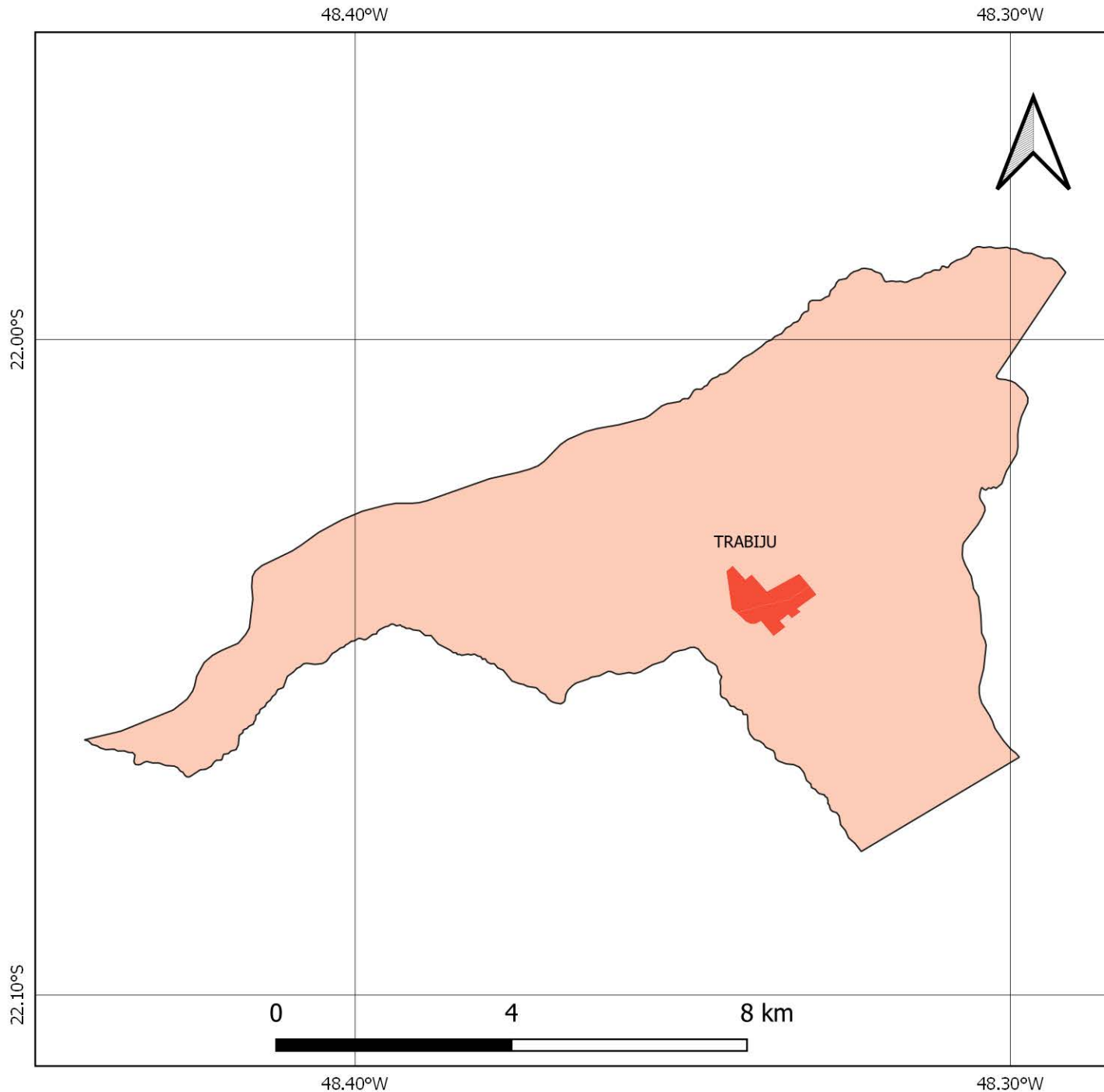
FAMÍLIAS EM POBREZA E EXTREMA POBREZA  
FONTE: CADÚNICO DE BENEFÍCIOS SOCIAIS,  
BASE: DEZ/2020

## TOTAL DE FAMÍLIAS EM POBREZA E EXTREMA POBREZA NOS SETORES CENSITÁRIOS

S/I

-  1,0 - 50,0
-  51,0 - 100,0
-  101,0 - 200,0
-  201,0 - 300,0
-  Acima de 300

# NÚMERO DE FAMÍLIAS EM POBREZA E EXTREMA POBREZA MUNICÍPIO DE TRABIJU



## FONTES

SISTEMA DE COORDENADAS GEOGRÁFICAS  
DATUM SIRGAS 2000, EPSG 4674  
FONTE: IBGE

FAMÍLIAS EM POBREZA E EXTREMA POBREZA  
FONTE: CADÚNICO DE BENEFÍCIOS SOCIAIS,  
BASE: DEZ/2020

## TOTAL DE FAMÍLIAS EM POBREZA E EXTREMA POBREZA NOS SETORES CENSITÁRIOS

S/I

-  1,0 - 50,0
-  51,0 - 100,0
-  101,0 - 200,0
-  201,0 - 300,0
-  Acima de 300