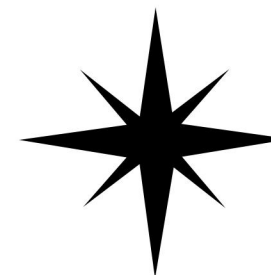
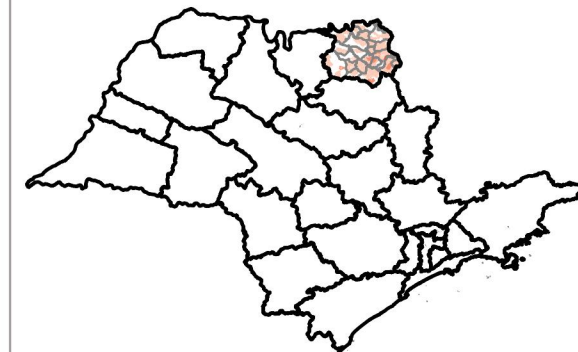
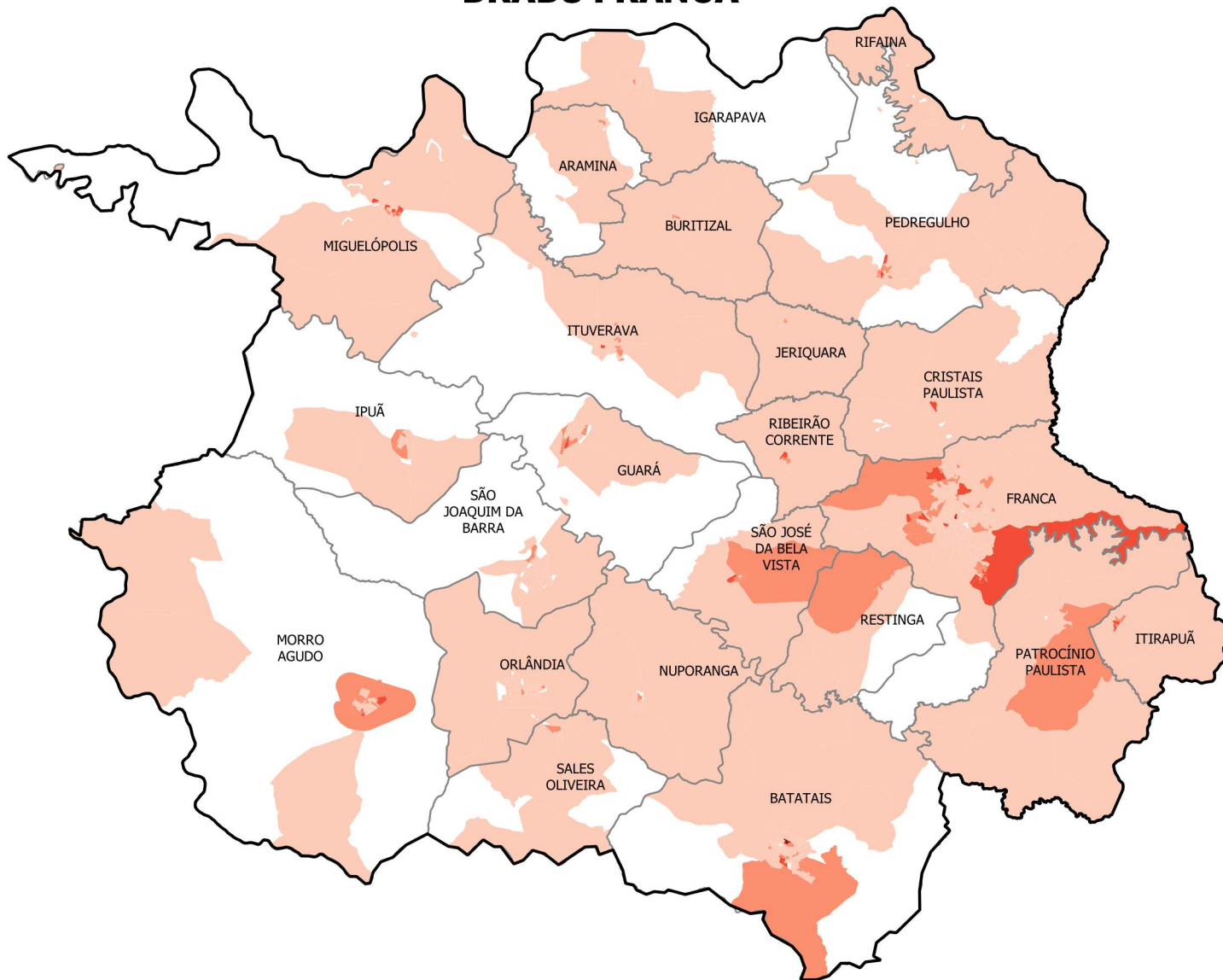


POBREZA E EXTREMA POBREZA NO ESTADO DE SÃO PAULO

FAMÍLIAS INSERIDAS NO CADÚNICO

DRADS FRANCA



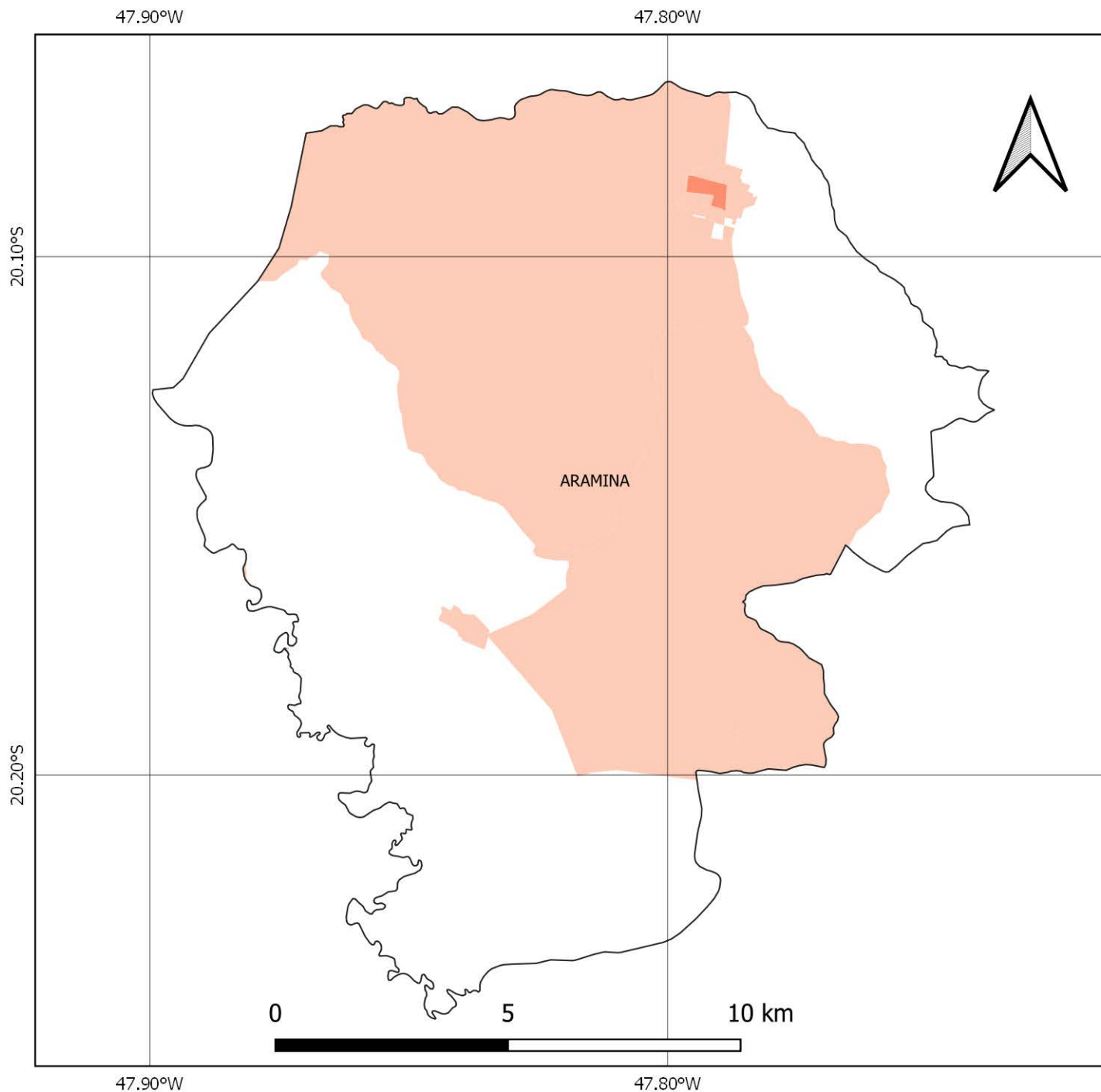
Pobreza e Extrema Pobreza

Municípios

Famílias por Setores Censitários
S/I

- 1,0 - 50,0
- 51,0 - 100,0
- 101,0 - 200,0
- 201,0 - 300,0
- Acima de 300

NÚMERO DE FAMÍLIAS EM POBREZA E EXTREMA POBREZA MUNICÍPIO DE ARAMINA



20.10°S

20.20°S

FONTES

SISTEMA DE COORDENADAS GEOGRÁFICAS
DATUM SIRGAS 2000, EPSG 4674
FONTE: IBGE

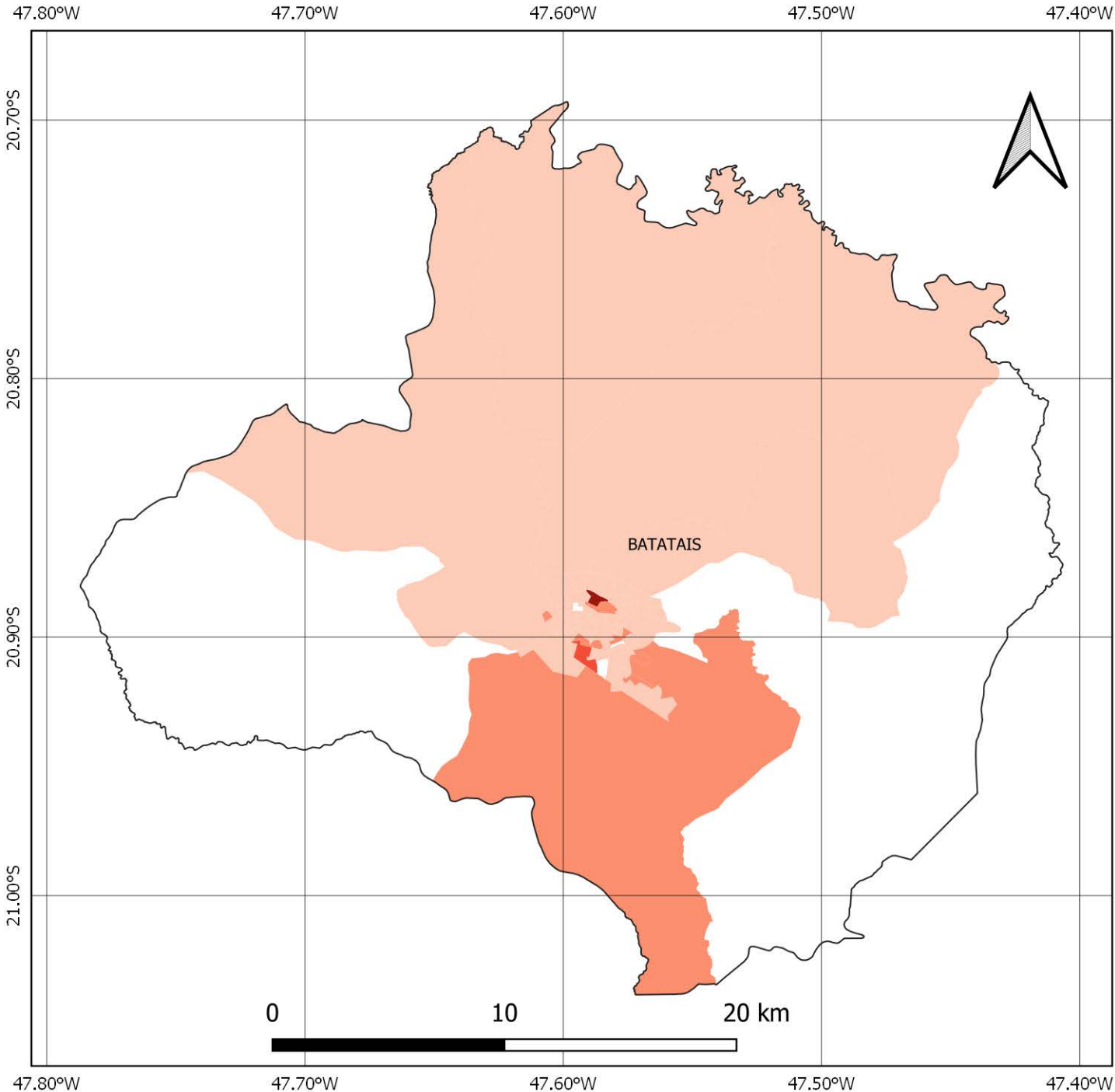
FAMÍLIAS EM POBREZA E EXTREMA POBREZA
FONTE: CADÚNICO DE BENEFÍCIOS SOCIAIS,
BASE: DEZ/2020

TOTAL DE FAMÍLIAS EM POBREZA E EXTREMA POBREZA NOS SETORES CENSITÁRIOS

S/I

-  1,0 - 50,0
-  51,0 - 100,0
-  101,0 - 200,0
-  201,0 - 300,0
-  Acima de 300

NÚMERO DE FAMÍLIAS EM POBREZA E EXTREMA POBREZA MUNICÍPIO DE BATATAIS



FONTES

SISTEMA DE COORDENADAS GEOGRÁFICAS
DATUM SIRGAS 2000, EPSG 4674
FONTE: IBGE

FAMÍLIAS EM POBREZA E EXTREMA POBREZA
FONTE: CADÚNICO DE BENEFÍCIOS SOCIAIS,
BASE: DEZ/2020

TOTAL DE FAMÍLIAS EM POBREZA E EXTREMA POBREZA NOS SETORES CENSITÁRIOS

S/I

-  1,0 - 50,0
-  51,0 - 100,0
-  101,0 - 200,0
-  201,0 - 300,0
-  Acima de 300

NÚMERO DE FAMÍLIAS EM POBREZA E EXTREMA POBREZA MUNICÍPIO DE BURITIZAL

47.80°W

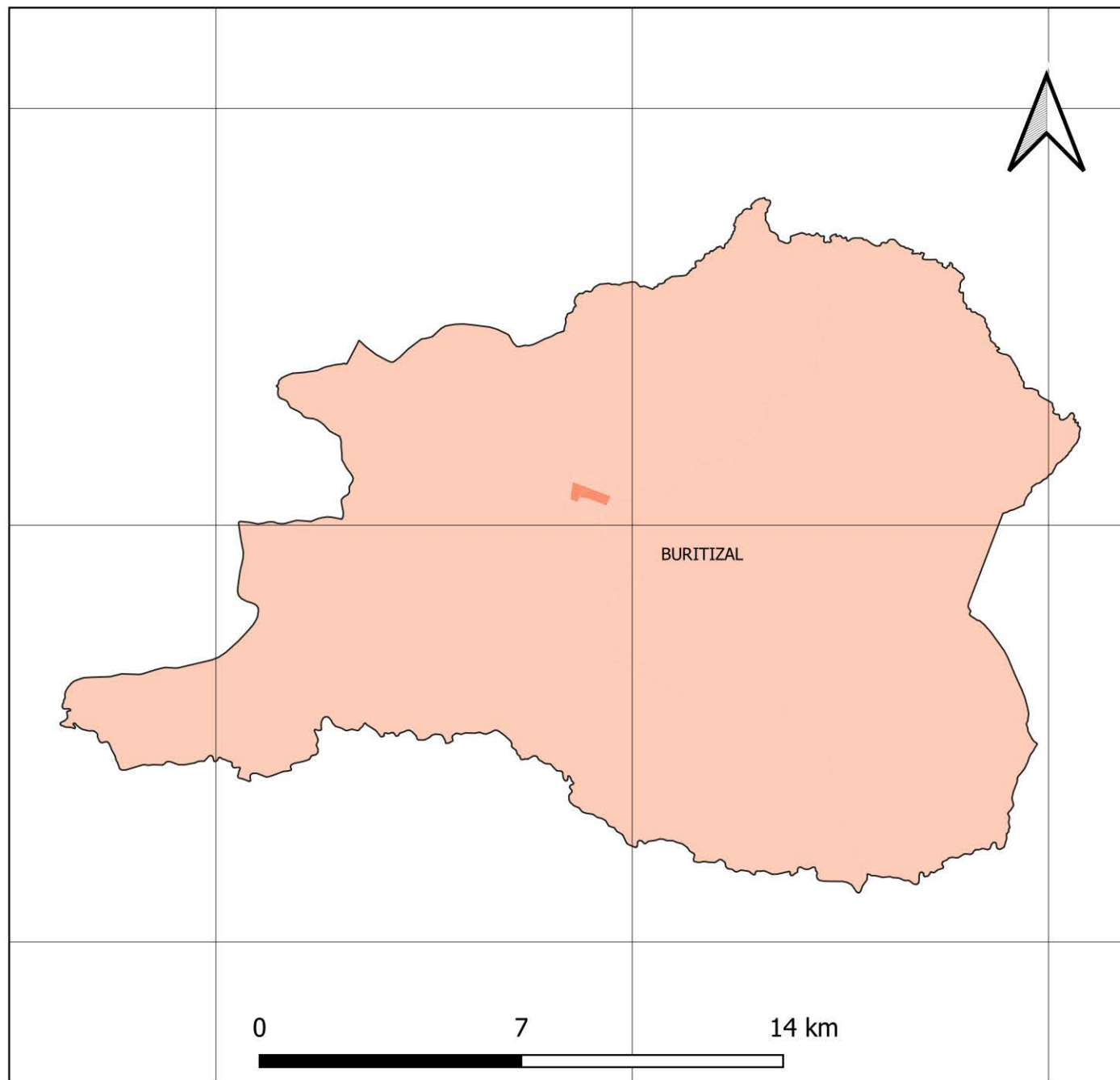
47.70°W

47.60°W

20.10°S

20.20°S

20.30°S



47.80°W

47.70°W

47.60°W

20.10°S

20.20°S

20.30°S



FONTES

SISTEMA DE COORDENADAS GEOGRÁFICAS
DATUM SIRGAS 2000, EPSG 4674
FONTE: IBGE

FAMÍLIAS EM POBREZA E EXTREMA POBREZA
FONTE: CADÚNICO DE BENEFÍCIOS SOCIAIS,
BASE: DEZ/2020

TOTAL DE FAMÍLIAS EM POBREZA E EXTREMA POBREZA NOS SETORES CENSITÁRIOS

S/I

1,0 - 50,0

51,0 - 100,0

101,0 - 200,0

201,0 - 300,0

Acima de 300

NÚMERO DE FAMÍLIAS EM POBREZA E EXTREMA POBREZA MUNICÍPIO DE CRISTAIS PAULISTA

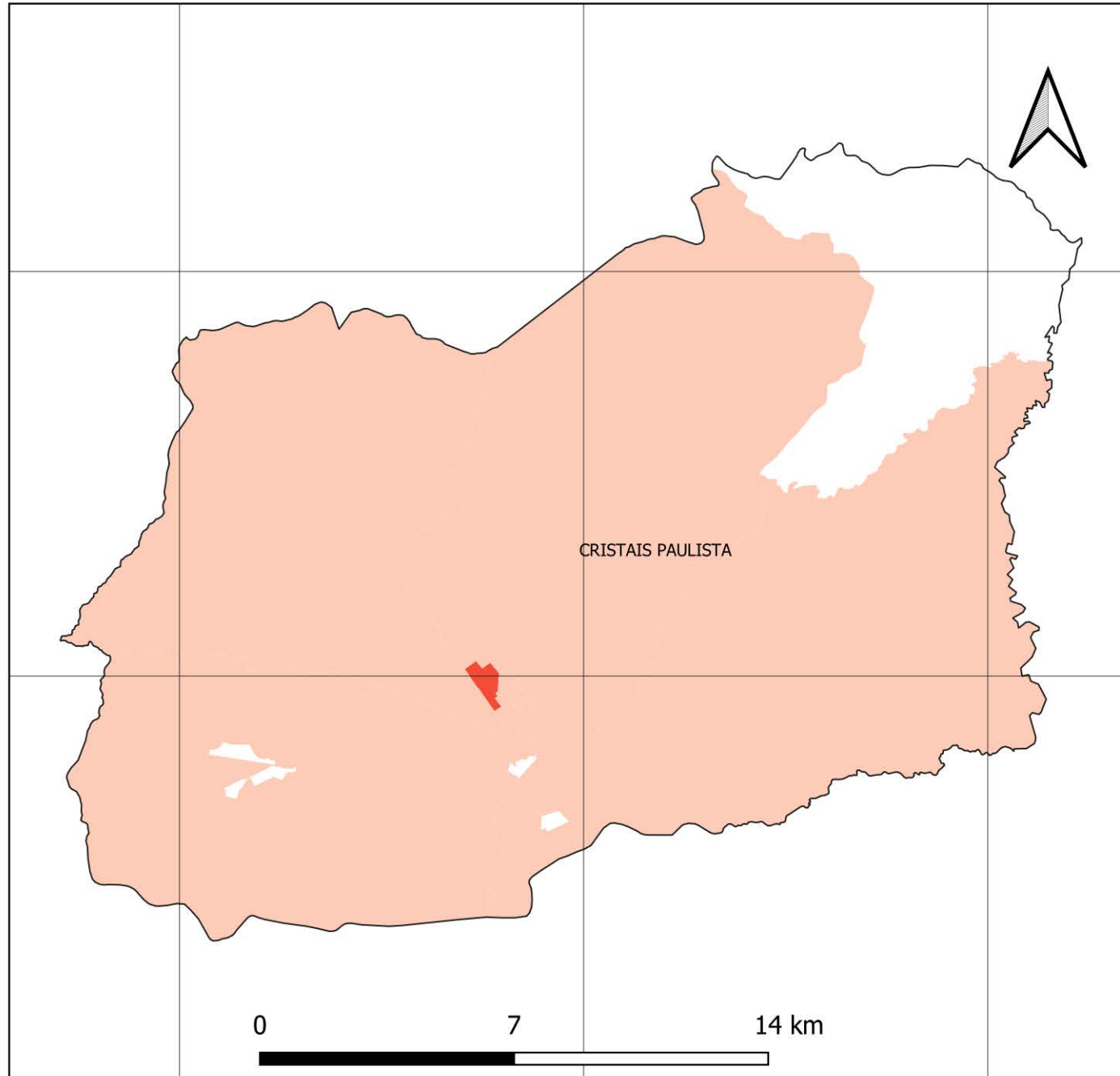
47.50°W

47.40°W

47.30°W

20.30°S

20.40°S



47.50°W

47.40°W

47.30°W



20.30°S

20.40°S

FONTES

SISTEMA DE COORDENADAS GEOGRÁFICAS
DATUM SIRGAS 2000, EPSG 4674
FONTE: IBGE

FAMÍLIAS EM POBREZA E EXTREMA POBREZA
FONTE: CADÚNICO DE BENEFÍCIOS SOCIAIS,
BASE: DEZ/2020

TOTAL DE FAMÍLIAS EM POBREZA E EXTREMA POBREZA NOS SETORES CENSITÁRIOS

S/I

1,0 - 50,0

51,0 - 100,0

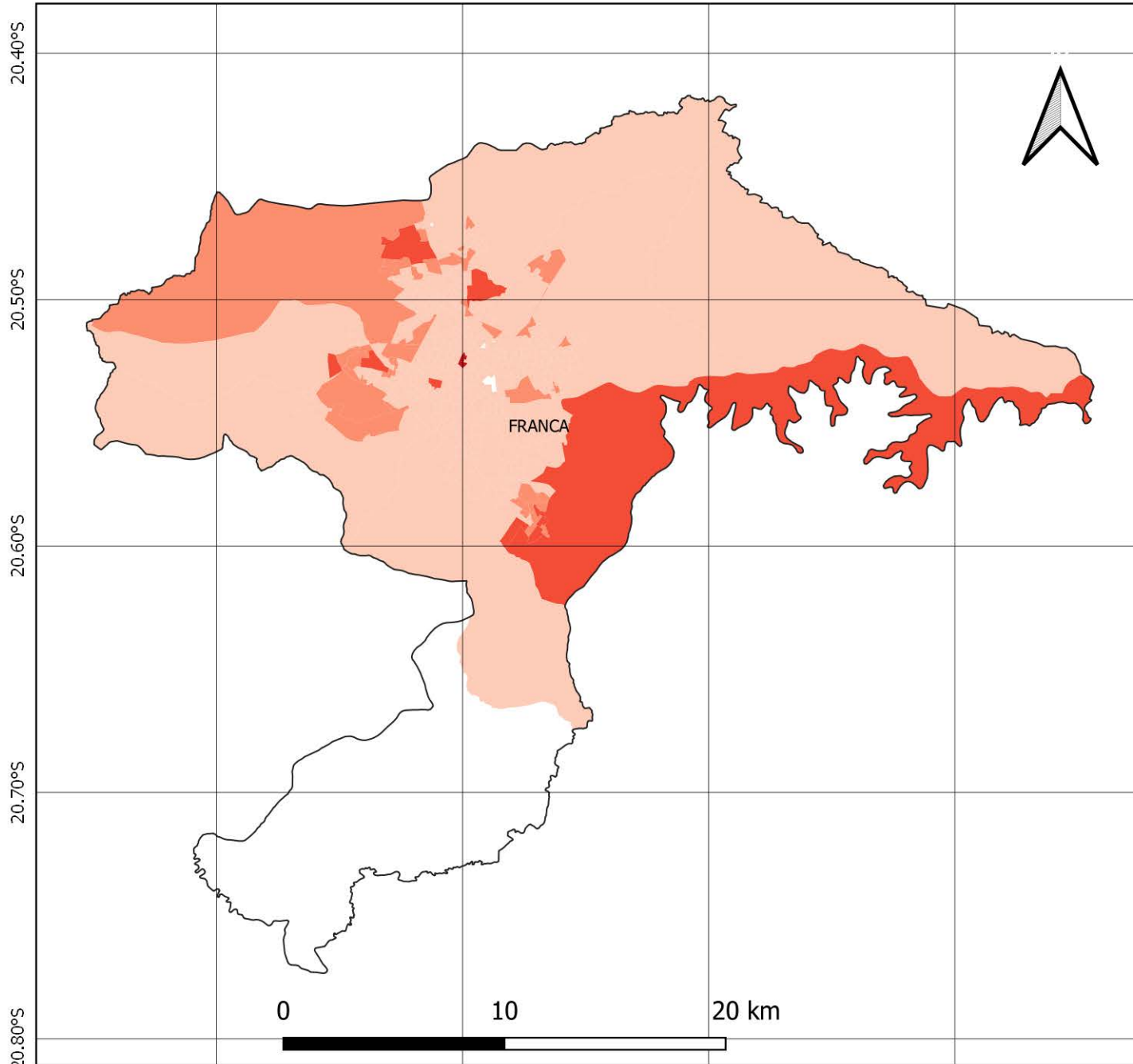
101,0 - 200,0

201,0 - 300,0

Acima de 300

NÚMERO DE FAMÍLIAS EM POBREZA E EXTREMA POBREZA MUNICÍPIO DE FRANCA

47.50°W 47.40°W 47.30°W 47.20°W



FONTES

SISTEMA DE COORDENADAS GEOGRÁFICAS
DATUM SIRGAS 2000, EPSG 4674
FONTE: IBGE

FAMÍLIAS EM POBREZA E EXTREMA POBREZA
FONTE: CADÚNICO DE BENEFÍCIOS SOCIAIS,
BASE: DEZ/2020

TOTAL DE FAMÍLIAS EM POBREZA E EXTREMA POBREZA NOS SETORES CENSITÁRIOS

S/I

1,0 - 50,0

51,0 - 100,0

101,0 - 200,0

201,0 - 300,0

Acima de 300

20.70°S
20.80°S

NÚMERO DE FAMÍLIAS EM POBREZA E EXTREMA POBREZA MUNICÍPIO DE GUARÁ

47.90°W

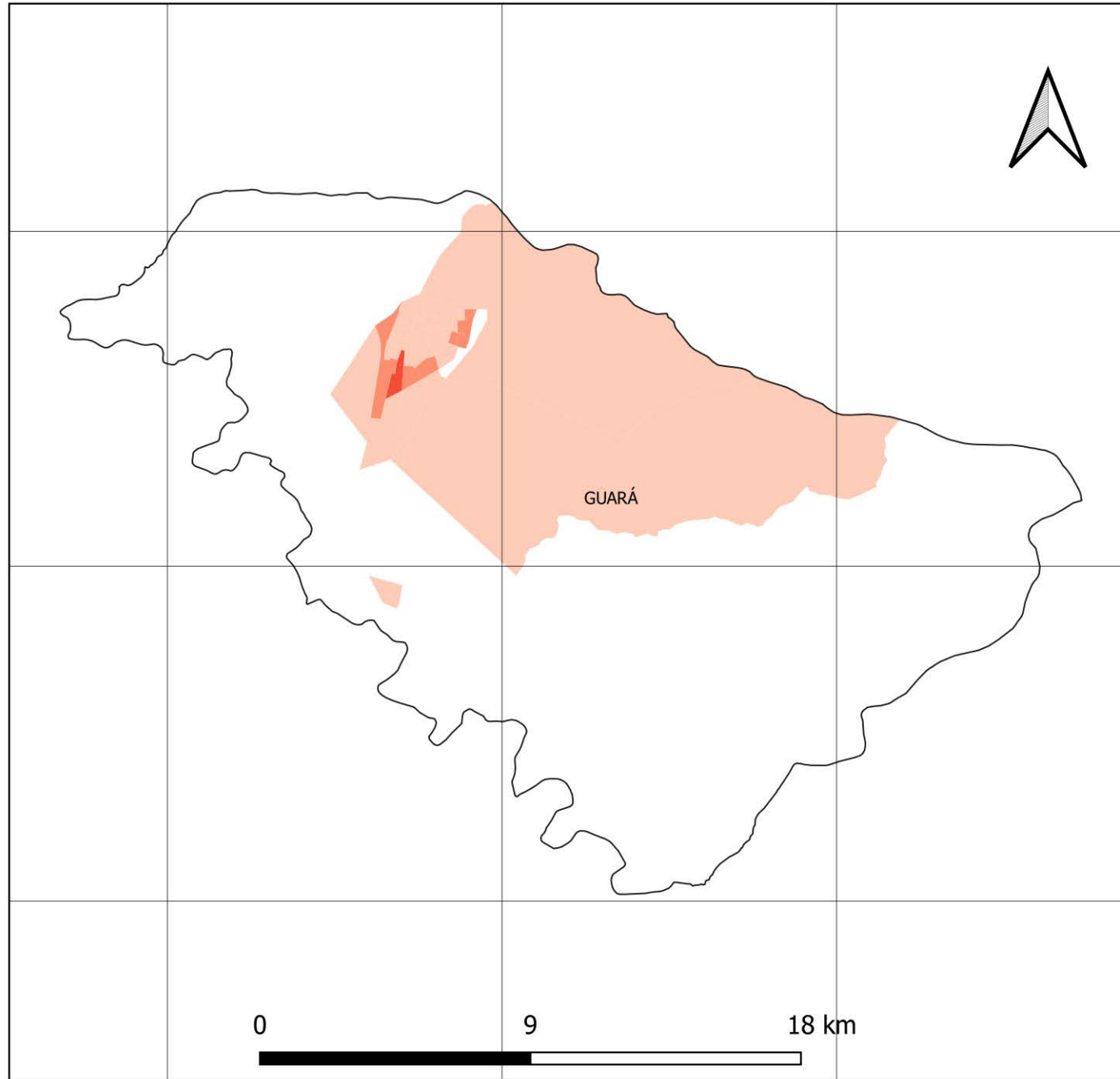
47.80°W

47.70°W

20.40°S

20.50°S

20.60°S



47.90°W

47.80°W

47.70°W



20.40°S

20.50°S

20.60°S

FONTES

SISTEMA DE COORDENADAS GEOGRFICAS
DATUM SIRGAS 2000, EPSG 4674
FONTE: IBGE

FAMLIAS EM POBREZA E EXTREMA POBREZA
FONTE: CADNICO DE BENEFCIOS SOCIAIS,
BASE: DEZ/2020

TOTAL DE FAMLIAS EM POBREZA E EXTREMA POBREZA NOS SETORES CENSITRIOS

S/I

1,0 - 50,0

51,0 - 100,0

101,0 - 200,0

201,0 - 300,0

Acima de 300

NÚMERO DE FAMÍLIAS EM POBREZA E EXTREMA POBREZA MUNICÍPIO DE IGARAPAVA

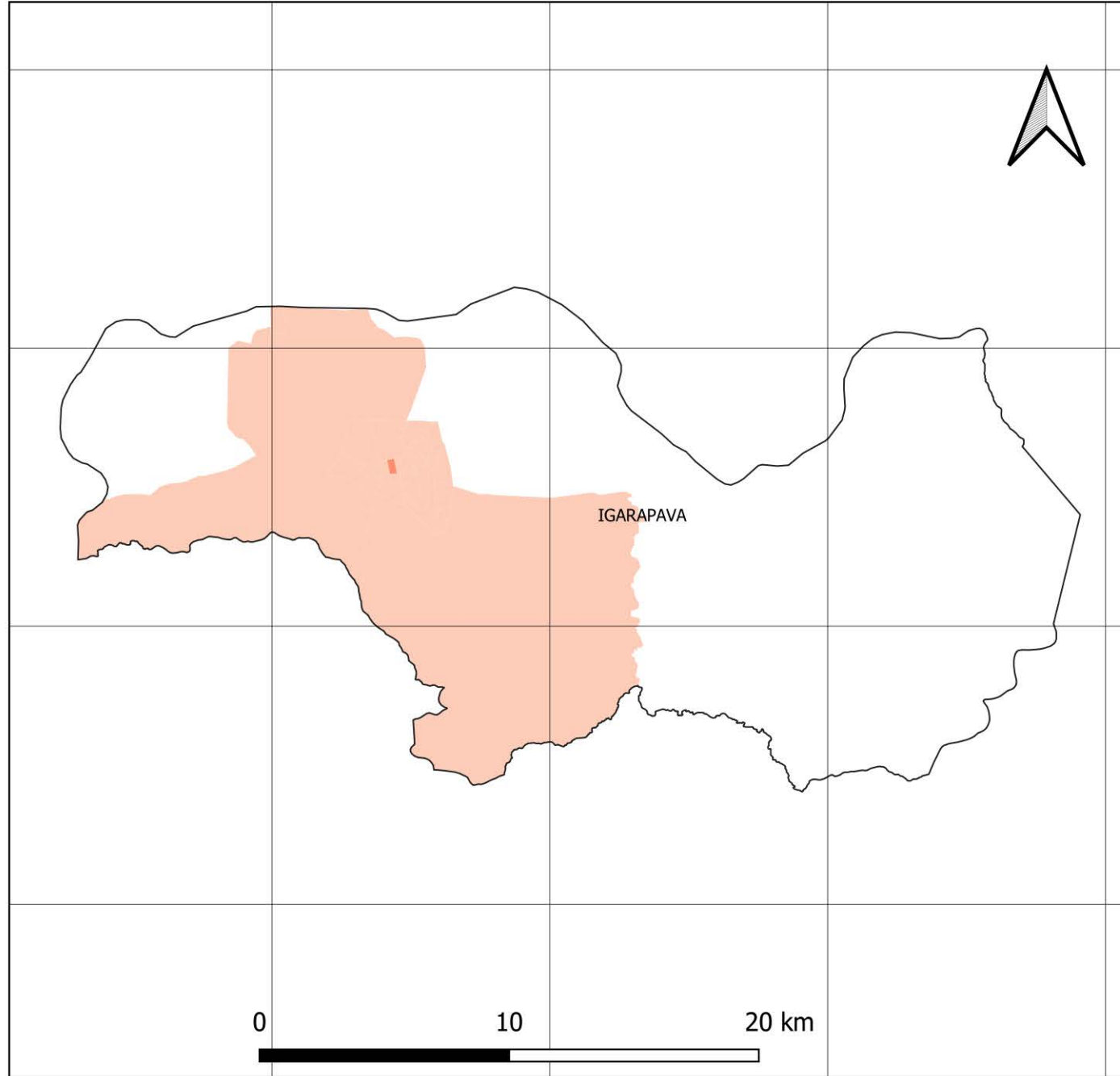
47.80°W 47.70°W 47.60°W 47.50°W

19.90°S

20.00°S

20.10°S

20.20°S



47.80°W 47.70°W 47.60°W 47.50°W

19.90°S

20.00°S

20.10°S

20.20°S



FONTES

SISTEMA DE COORDENADAS GEOGRÁFICAS
DATUM SIRGAS 2000, EPSG 4674
FONTE: IBGE

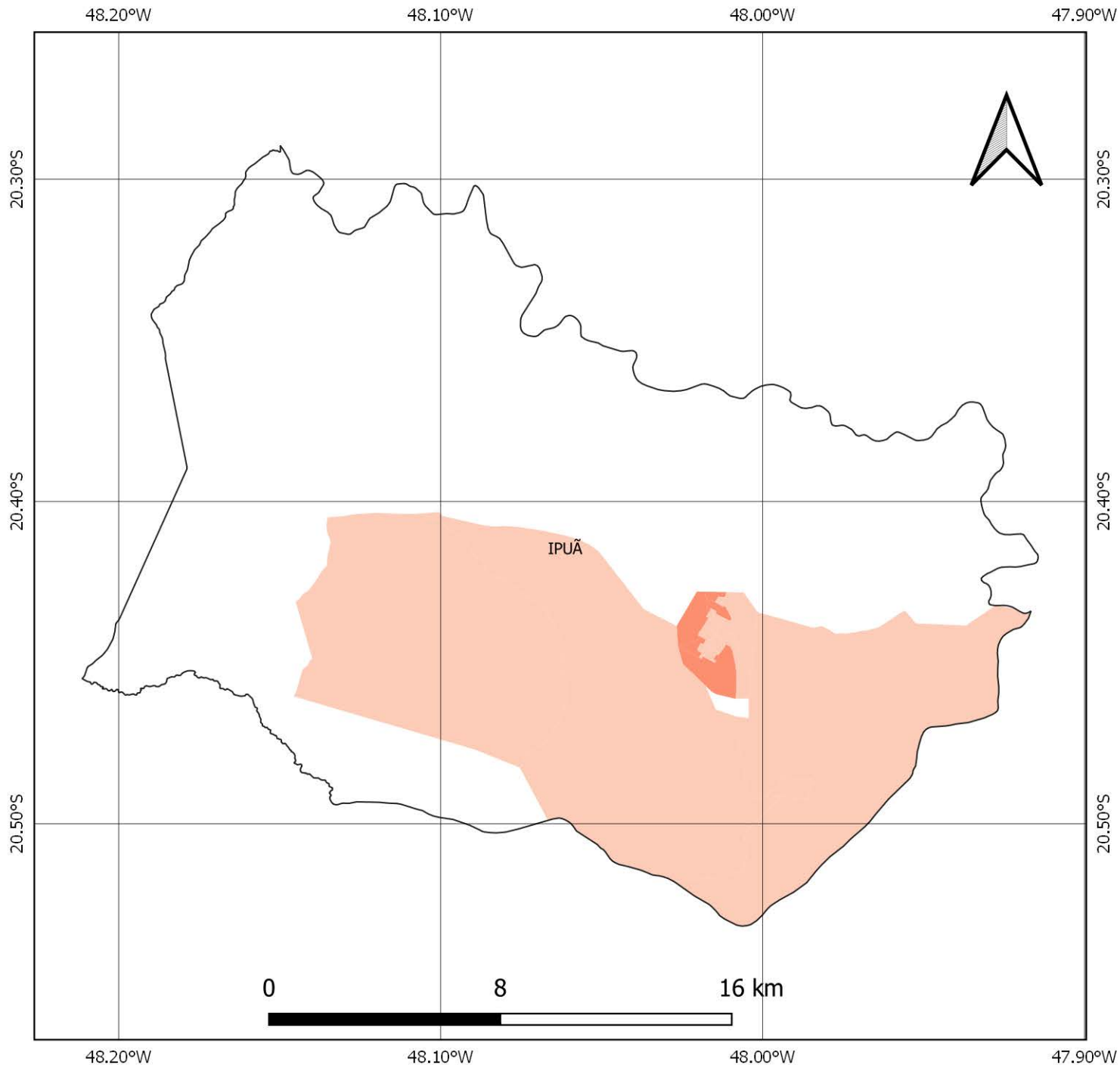
FAMÍLIAS EM POBREZA E EXTREMA POBREZA
FONTE: CADÚNICO DE BENEFÍCIOS SOCIAIS,
BASE: DEZ/2020

TOTAL DE FAMÍLIAS EM POBREZA E EXTREMA POBREZA NOS SETORES CENSITÁRIOS

S/I

-  1,0 - 50,0
-  51,0 - 100,0
-  101,0 - 200,0
-  201,0 - 300,0
-  Acima de 300

NÚMERO DE FAMÍLIAS EM POBREZA E EXTREMA POBREZA MUNICÍPIO DE IPUÃ



FONTES

SISTEMA DE COORDENADAS GEOGRÁFICAS
DATUM SIRGAS 2000, EPSG 4674
FONTE: IBGE

FAMÍLIAS EM POBREZA E EXTREMA POBREZA
FONTE: CADÚNICO DE BENEFÍCIOS SOCIAIS,
BASE: DEZ/2020

TOTAL DE FAMÍLIAS EM POBREZA E EXTREMA POBREZA NOS SETORES CENSITÁRIOS

S/I

1,0 - 50,0

51,0 - 100,0

101,0 - 200,0

201,0 - 300,0

Acima de 300

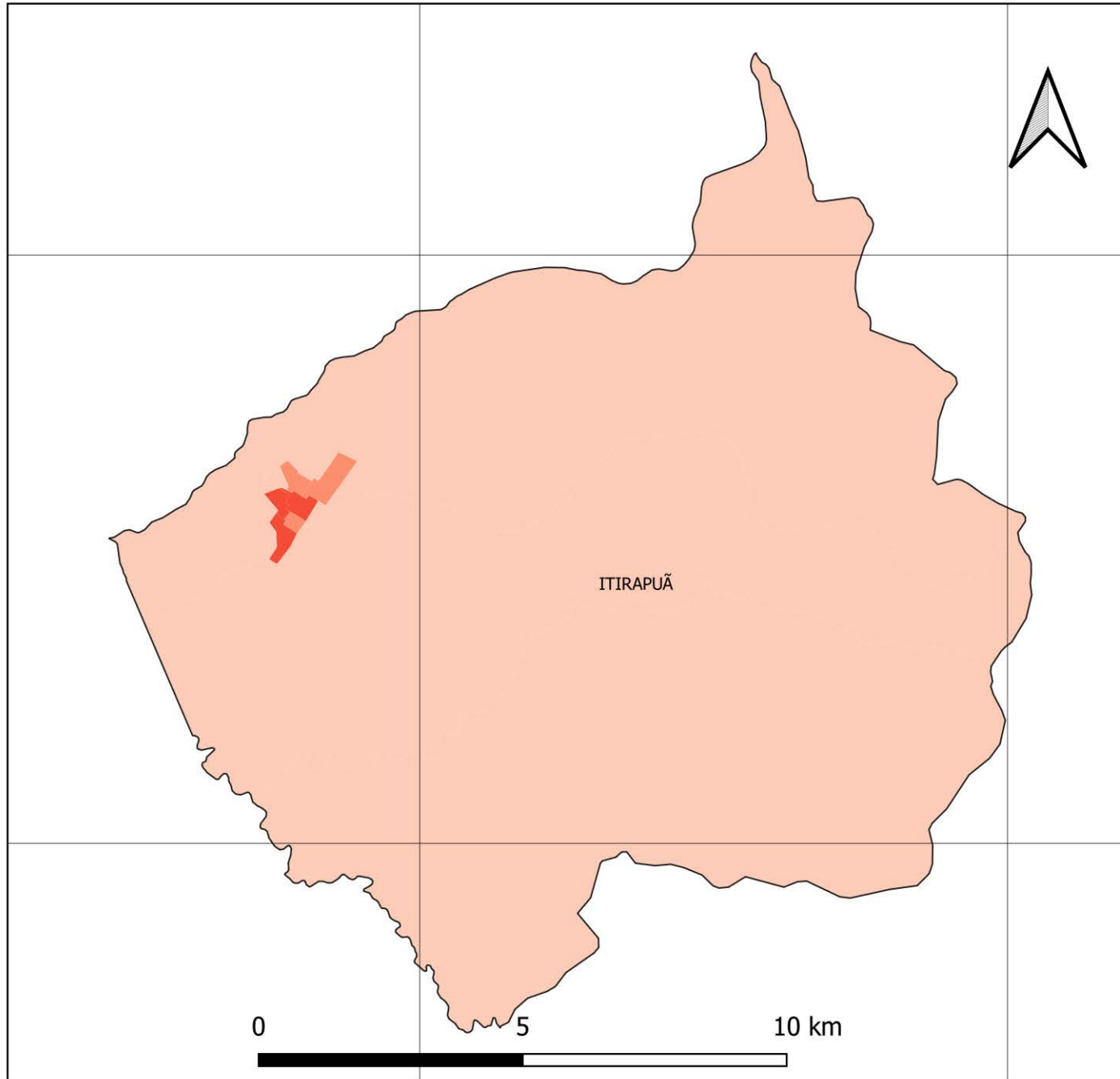
NÚMERO DE FAMÍLIAS EM POBREZA E EXTREMA POBREZA MUNICÍPIO DE ITIRAPUÃ

47.20°W

47.10°W

20.60°S

20.70°S



47.20°W

47.10°W



20.60°S

20.70°S

FONTES

SISTEMA DE COORDENADAS GEOGRÁFICAS
DATUM SIRGAS 2000, EPSG 4674
FONTE: IBGE

FAMÍLIAS EM POBREZA E EXTREMA POBREZA
FONTE: CADÚNICO DE BENEFÍCIOS SOCIAIS,
BASE: DEZ/2020

TOTAL DE FAMÍLIAS EM POBREZA E EXTREMA POBREZA NOS SETORES CENSITÁRIOS

S/I

1,0 - 50,0

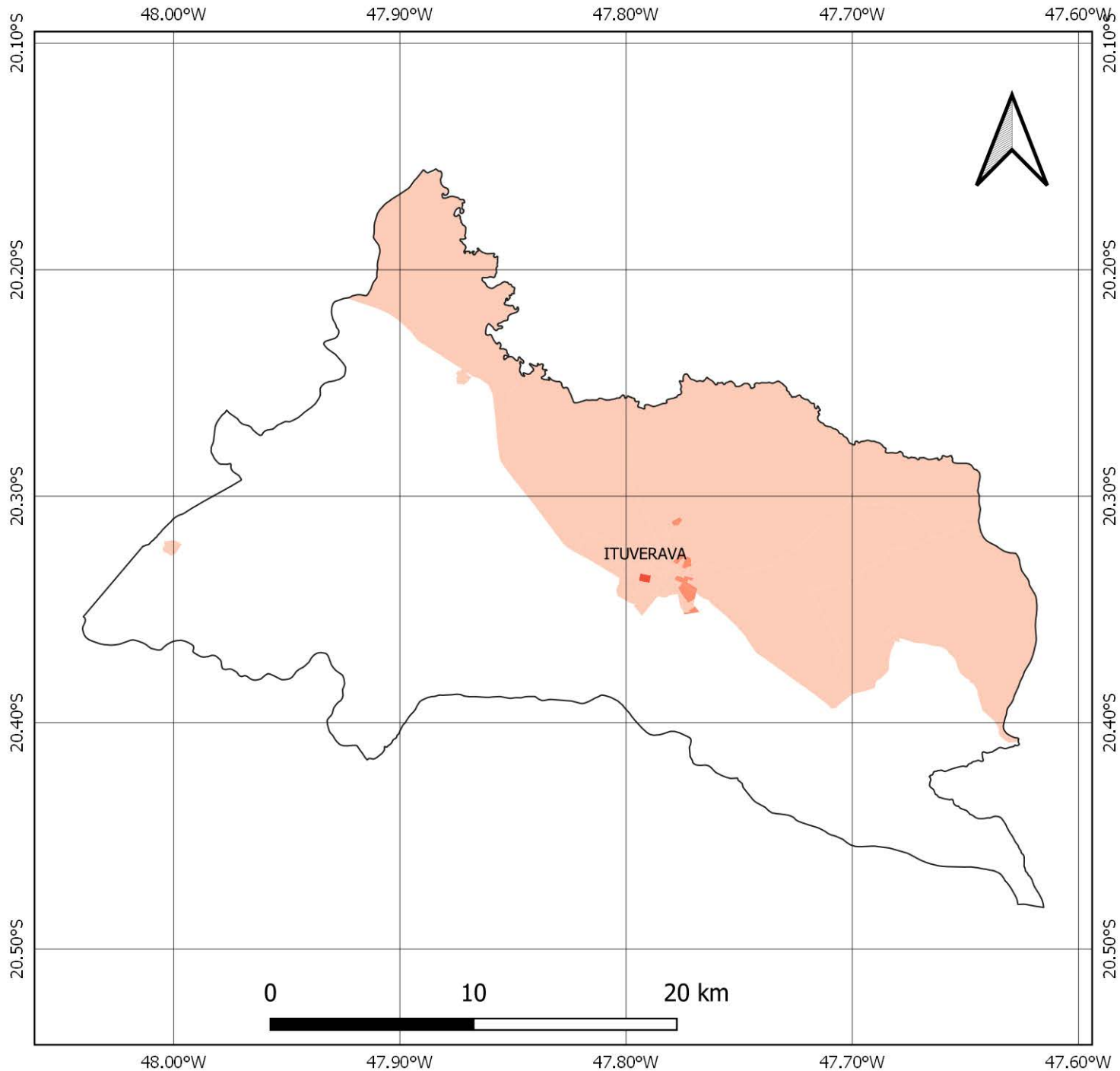
51,0 - 100,0

101,0 - 200,0

201,0 - 300,0

Acima de 300

NÚMERO DE FAMÍLIAS EM POBREZA E EXTREMA POBREZA MUNICÍPIO DE ITUVERAVA



FONTES

SISTEMA DE COORDENADAS GEOGRÁFICAS
DATUM SIRGAS 2000, EPSG 4674
FONTE: IBGE

FAMÍLIAS EM POBREZA E EXTREMA POBREZA
FONTE: CADÚNICO DE BENEFÍCIOS SOCIAIS,
BASE: DEZ/2020

TOTAL DE FAMÍLIAS EM POBREZA E EXTREMA POBREZA NOS SETORES CENSITÁRIOS

S/I

-  1,0 - 50,0
-  51,0 - 100,0
-  101,0 - 200,0
-  201,0 - 300,0
-  Acima de 300

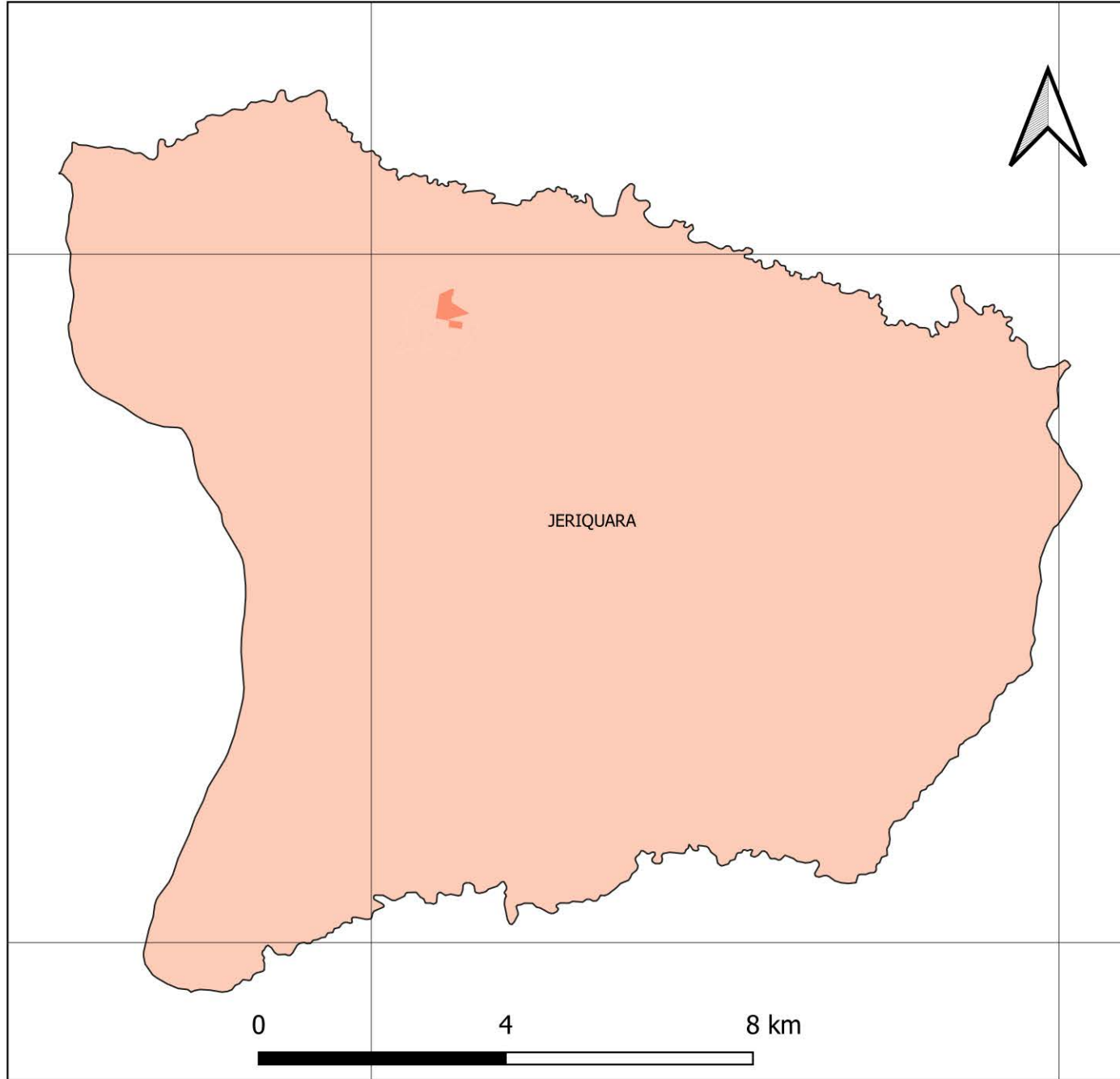
NÚMERO DE FAMÍLIAS EM POBREZA E EXTREMA POBREZA MUNICÍPIO DE JERQUARA

47.60°W

47.50°W

20.30°S

20.30°S



47.60°W

47.50°W

20.40°S

20.40°S



FONTES

SISTEMA DE COORDENADAS GEOGRÁFICAS
DATUM SIRGAS 2000, EPSG 4674
FONTE: IBGE

FAMÍLIAS EM POBREZA E EXTREMA POBREZA
FONTE: CADÚNICO DE BENEFÍCIOS SOCIAIS,
BASE: DEZ/2020

TOTAL DE FAMÍLIAS EM POBREZA E EXTREMA POBREZA NOS SETORES CENSITÁRIOS

S/I

1,0 - 50,0

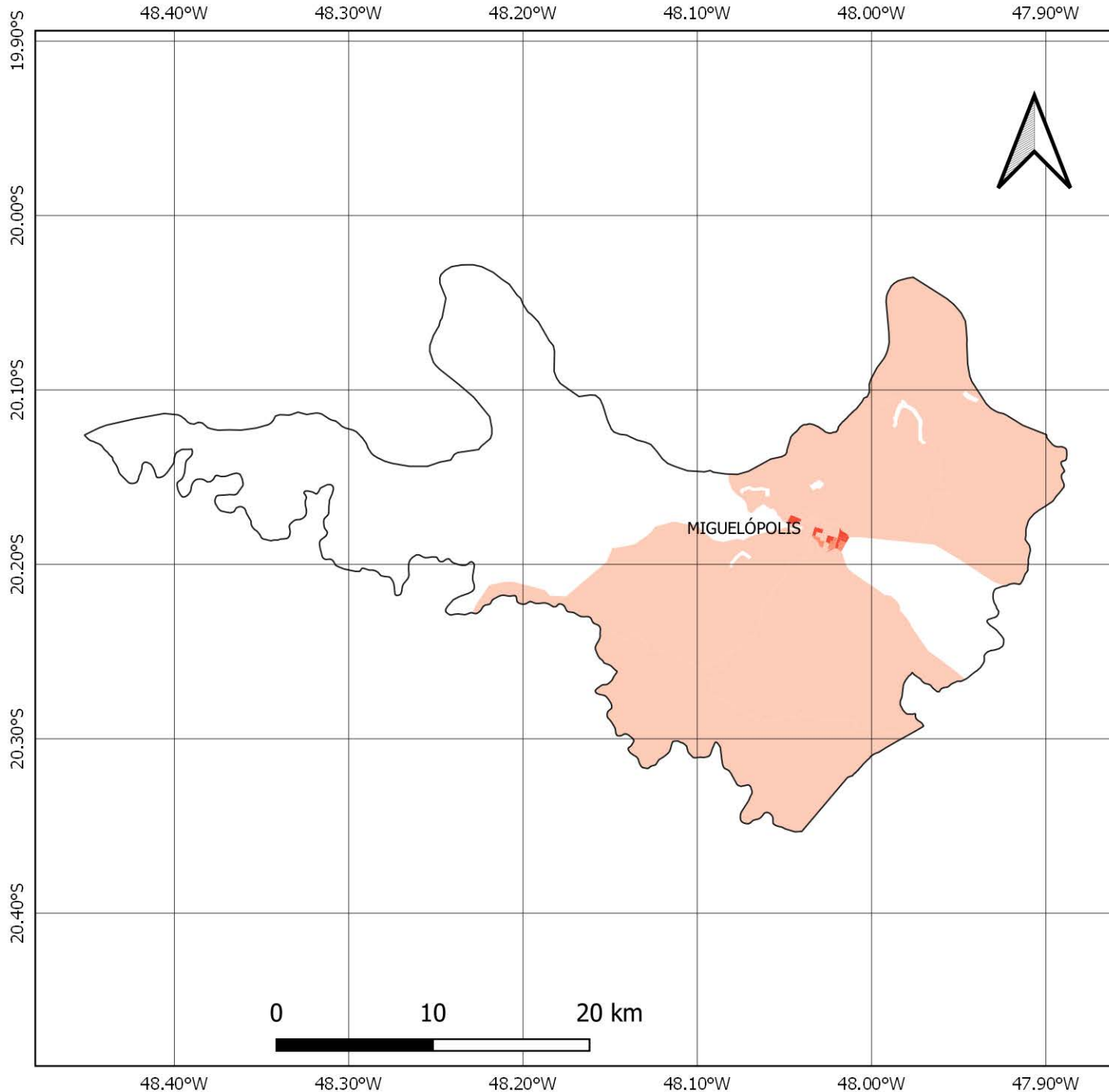
51,0 - 100,0

101,0 - 200,0

201,0 - 300,0

Acima de 300

NÚMERO DE FAMÍLIAS EM POBREZA E EXTREMA POBREZA MUNICÍPIO DE MIGUELÓPOLIS



FONTES

SISTEMA DE COORDENADAS GEOGRÁFICAS
DATUM SIRGAS 2000, EPSG 4674
FONTE: IBGE

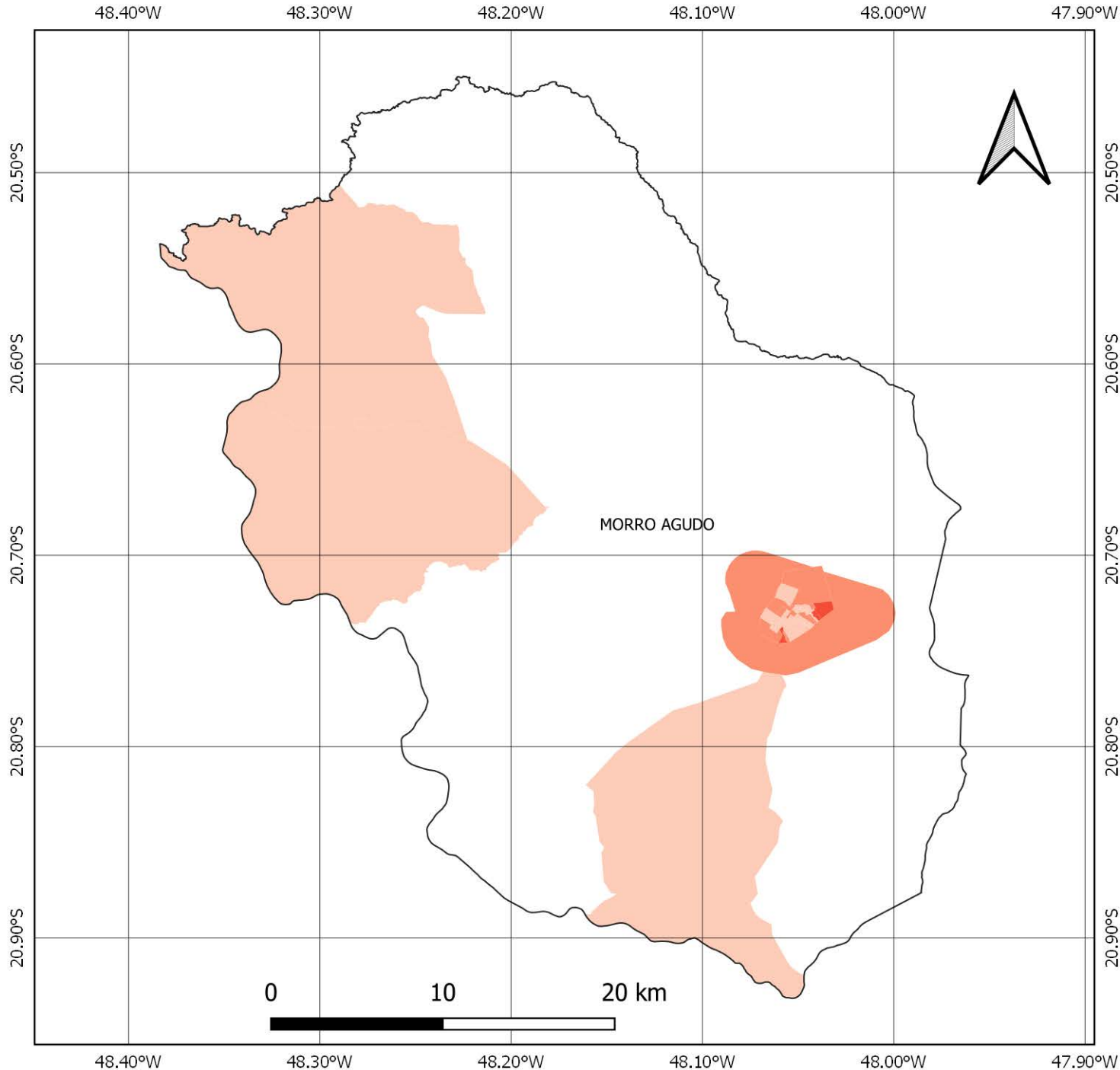
FAMÍLIAS EM POBREZA E EXTREMA POBREZA
FONTE: CADÚNICO DE BENEFÍCIOS SOCIAIS,
BASE: DEZ/2020

TOTAL DE FAMÍLIAS EM POBREZA E EXTREMA POBREZA NOS SETORES CENSITÁRIOS

S/I

-  1,0 - 50,0
-  51,0 - 100,0
-  101,0 - 200,0
-  201,0 - 300,0
-  Acima de 300

NÚMERO DE FAMÍLIAS EM POBREZA E EXTREMA POBREZA MUNICÍPIO DE MORRO AGUDO



FONTES

SISTEMA DE COORDENADAS GEOGRÁFICAS
DATUM SIRGAS 2000, EPSG 4674
FONTE: IBGE

FAMÍLIAS EM POBREZA E EXTREMA POBREZA
FONTE: CADÚNICO DE BENEFÍCIOS SOCIAIS,
BASE: DEZ/2020

TOTAL DE FAMÍLIAS EM POBREZA E EXTREMA POBREZA NOS SETORES CENSITÁRIOS

S/I

- 1,0 - 50,0
- 51,0 - 100,0
- 101,0 - 200,0
- 201,0 - 300,0
- Acima de 300

NÚMERO DE FAMÍLIAS EM POBREZA E EXTREMA POBREZA MUNICÍPIO DE NUPORANGA

47.80°W

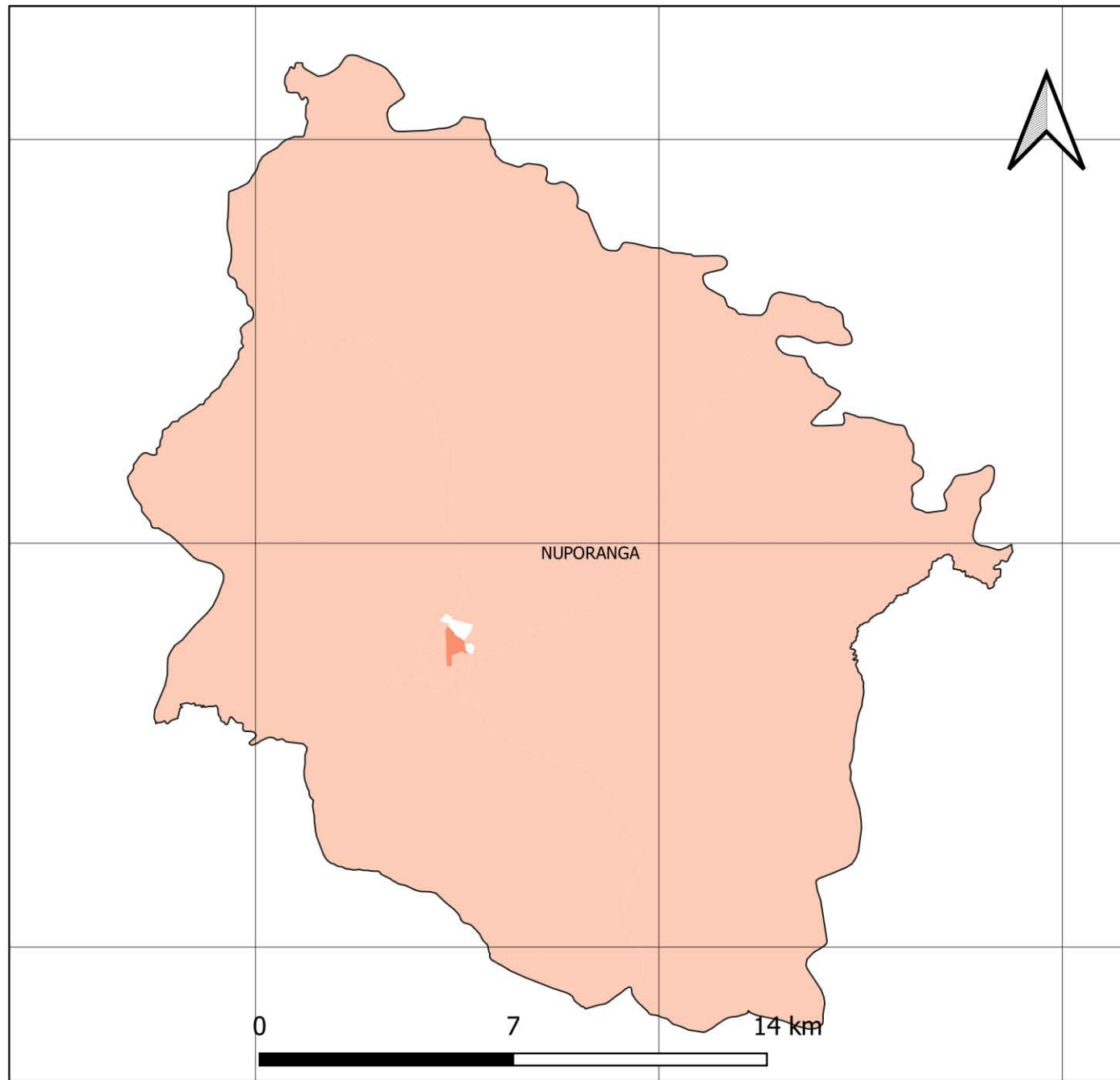
47.70°W

47.60°W

20.60°S

20.70°S

20.80°S



47.80°W

47.70°W

47.60°W

20.60°S

20.70°S

20.80°S



FONTES

SISTEMA DE COORDENADAS GEOGRÁFICAS
DATUM SIRGAS 2000, EPSG 4674
FONTE: IBGE

FAMÍLIAS EM POBREZA E EXTREMA POBREZA
FONTE: CADÚNICO DE BENEFÍCIOS SOCIAIS,
BASE: DEZ/2020

TOTAL DE FAMÍLIAS EM POBREZA E EXTREMA POBREZA NOS SETORES CENSITÁRIOS

S/I

1,0 - 50,0

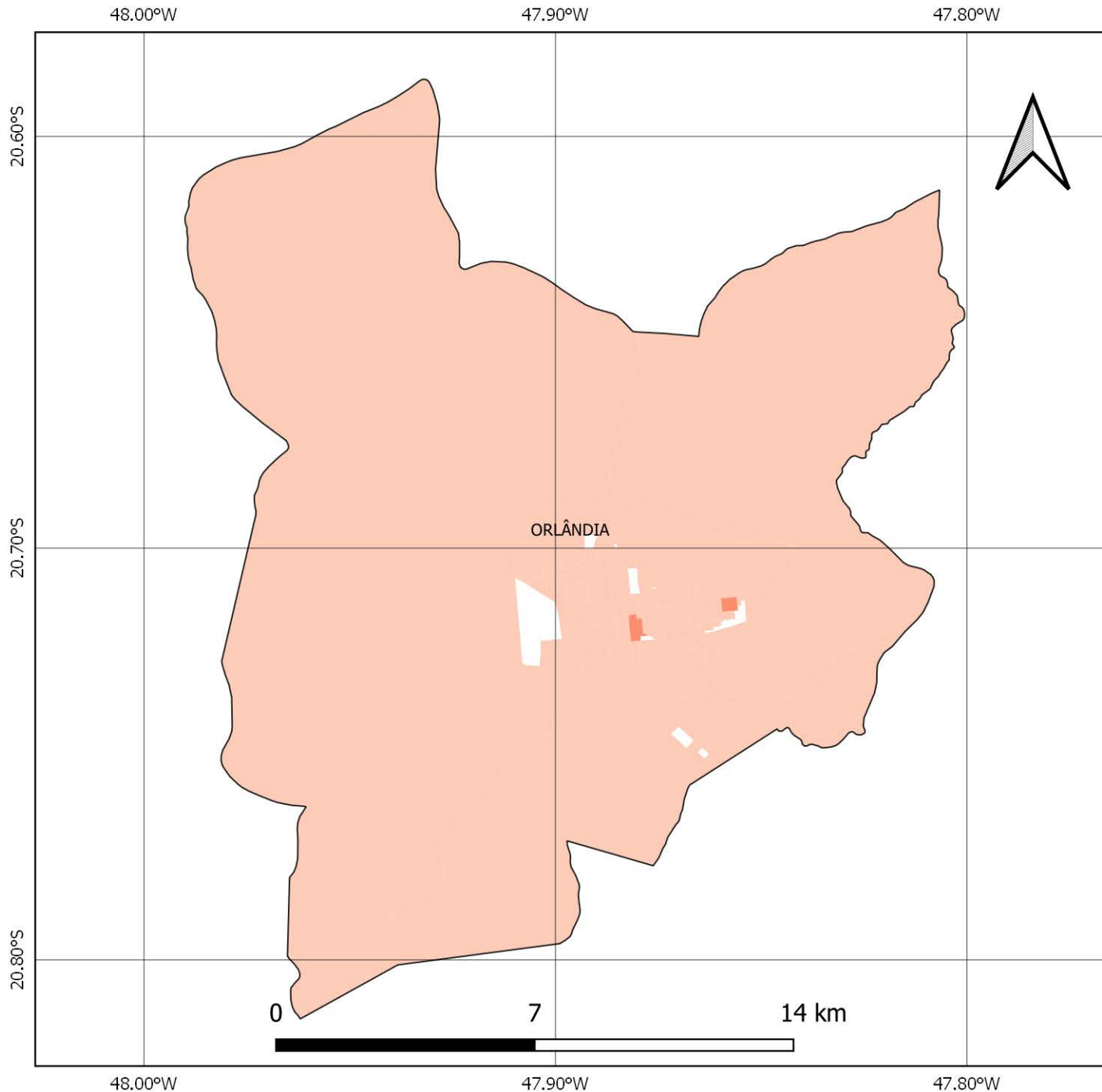
51,0 - 100,0

101,0 - 200,0

201,0 - 300,0

Acima de 300

NÚMERO DE FAMÍLIAS EM POBREZA E EXTREMA POBREZA MUNICÍPIO DE ORLÂNDIA



FONTES

SISTEMA DE COORDENADAS GEOGRÁFICAS
DATUM SIRGAS 2000, EPSG 4674
FONTE: IBGE

FAMÍLIAS EM POBREZA E EXTREMA POBREZA
FONTE: CADÚNICO DE BENEFÍCIOS SOCIAIS,
BASE: DEZ/2020

TOTAL DE FAMÍLIAS EM POBREZA E EXTREMA POBREZA NOS SETORES CENSITÁRIOS

S/I

1,0 - 50,0

51,0 - 100,0

101,0 - 200,0

201,0 - 300,0

Acima de 300

NÚMERO DE FAMÍLIAS EM POBREZA E EXTREMA POBREZA MUNICÍPIO DE PATROCÍNIO PAULISTA

47.40°W

47.30°W

47.20°W

47.10°W

20.60°S

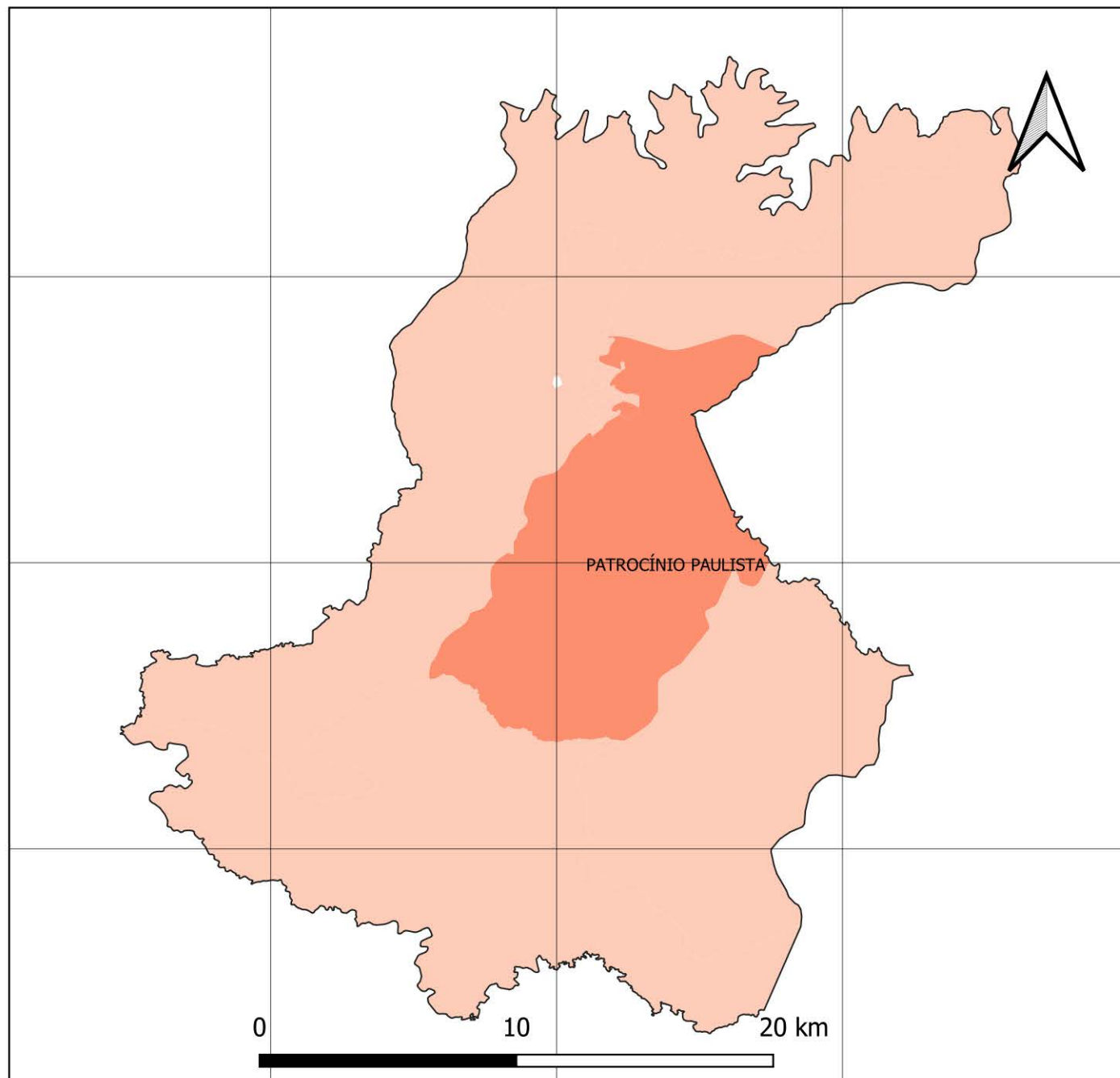
20.70°S

20.80°S

20.60°S

20.70°S

20.80°S



47.40°W

47.30°W

47.20°W

47.10°W



FONTES

SISTEMA DE COORDENADAS GEOGRÁFICAS
DATUM SIRGAS 2000, EPSG 4674
FONTE: IBGE

FAMÍLIAS EM POBREZA E EXTREMA POBREZA
FONTE: CADÚNICO DE BENEFÍCIOS SOCIAIS,
BASE: DEZ/2020

TOTAL DE FAMÍLIAS EM POBREZA E EXTREMA POBREZA NOS SETORES CENSITÁRIOS

S/I

1,0 - 50,0

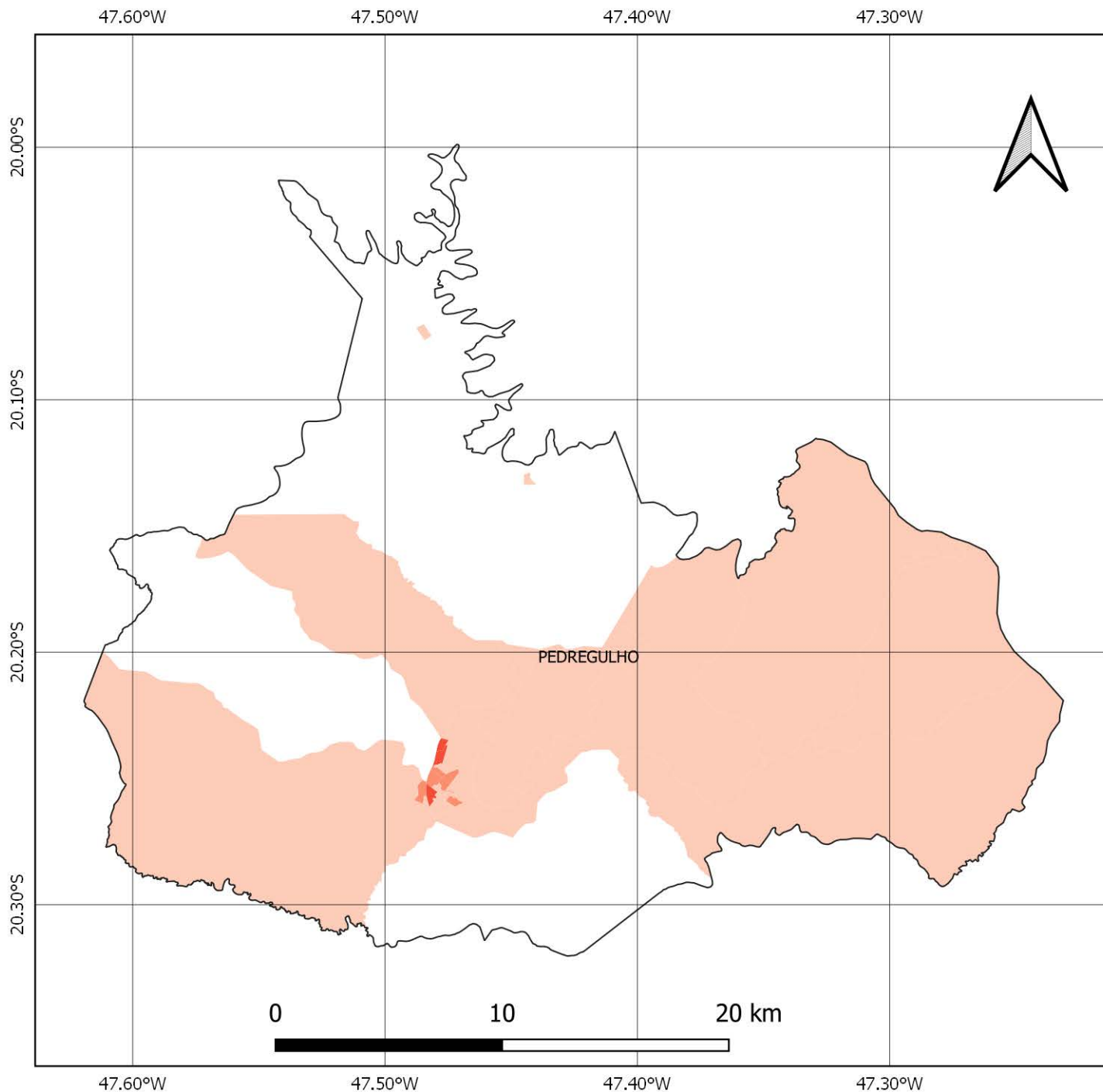
51,0 - 100,0

101,0 - 200,0

201,0 - 300,0

Acima de 300

NÚMERO DE FAMÍLIAS EM POBREZA E EXTREMA POBREZA MUNICÍPIO DE PEDREGULHO



FONTES

SISTEMA DE COORDENADAS GEOGRÁFICAS
DATUM SIRGAS 2000, EPSG 4674
FONTE: IBGE

FAMÍLIAS EM POBREZA E EXTREMA POBREZA
FONTE: CADÚNICO DE BENEFÍCIOS SOCIAIS,
BASE: DEZ/2020

TOTAL DE FAMÍLIAS EM POBREZA E EXTREMA POBREZA NOS SETORES CENSITÁRIOS

S/I

-  1,0 - 50,0
-  51,0 - 100,0
-  101,0 - 200,0
-  201,0 - 300,0
-  Acima de 300

NÚMERO DE FAMÍLIAS EM POBREZA E EXTREMA POBREZA MUNICÍPIO DE RESTINGA

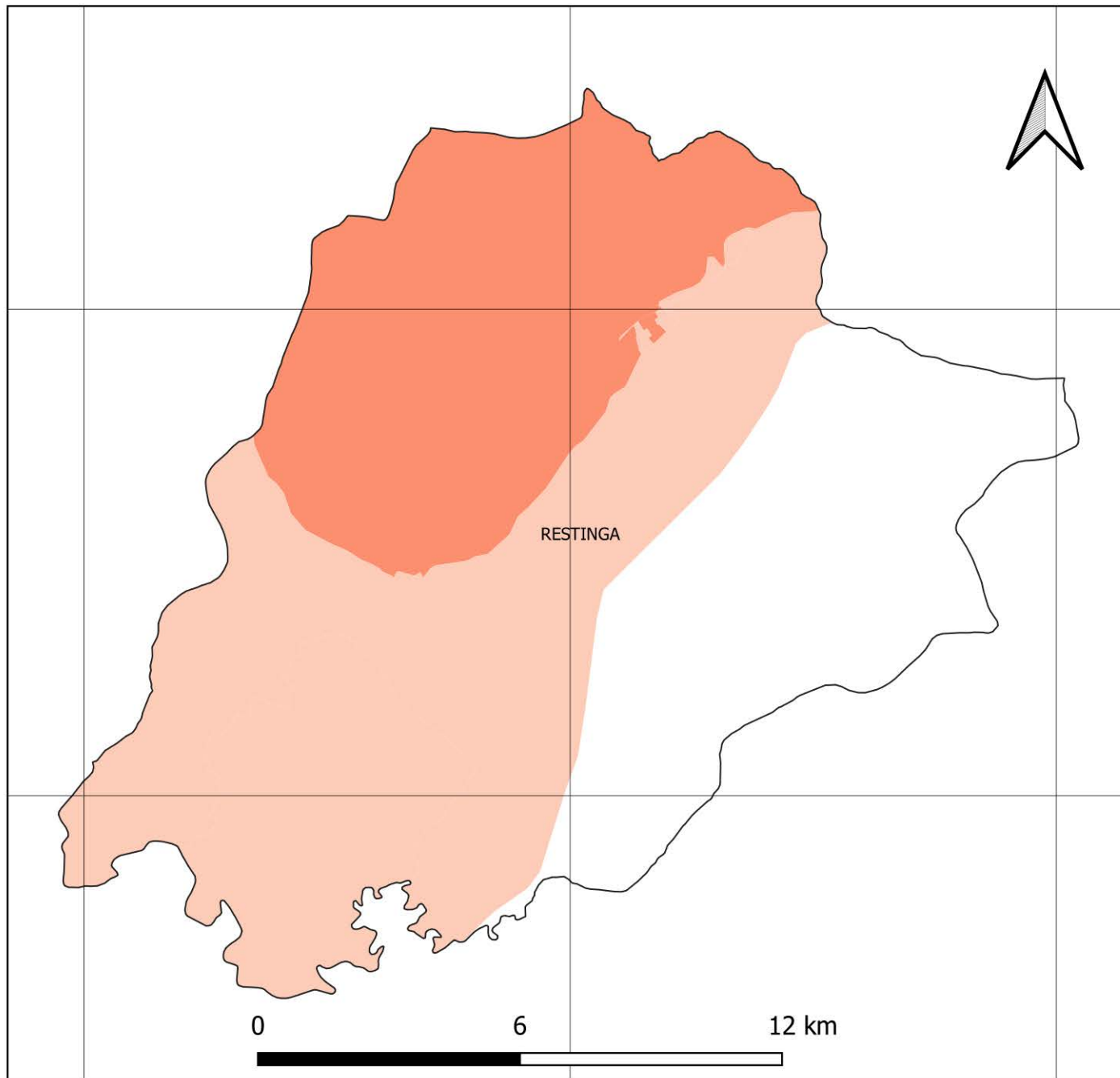
47.60°W

47.50°W

47.40°W

20.60°S

20.70°S



47.60°W

47.50°W

47.40°W



20.60°S

20.70°S

FONTES

SISTEMA DE COORDENADAS GEOGRÁFICAS
DATUM SIRGAS 2000, EPSG 4674
FONTE: IBGE

FAMÍLIAS EM POBREZA E EXTREMA POBREZA
FONTE: CADÚNICO DE BENEFÍCIOS SOCIAIS,
BASE: DEZ/2020

TOTAL DE FAMÍLIAS EM POBREZA E EXTREMA POBREZA NOS SETORES CENSITÁRIOS

S/I

-  1,0 - 50,0
-  51,0 - 100,0
-  101,0 - 200,0
-  201,0 - 300,0
-  Acima de 300

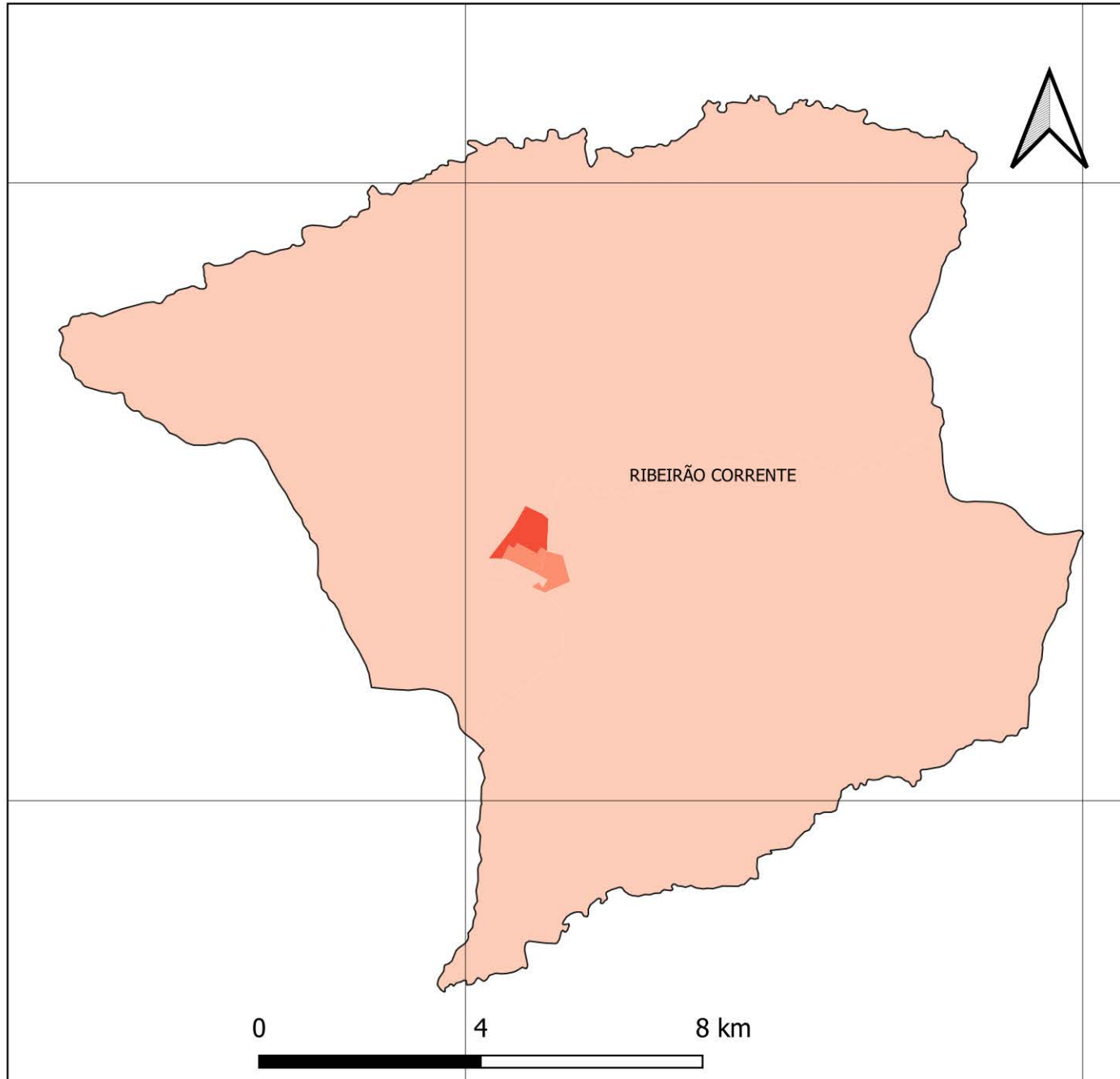
NÚMERO DE FAMÍLIAS EM POBREZA E EXTREMA POBREZA MUNICÍPIO DE RIBEIRÃO CORRENTE

47.60°W

47.50°W

20.40°S

20.40°S



47.60°W

47.50°W

20.50°S

20.50°S



FONTES

SISTEMA DE COORDENADAS GEOGRÁFICAS
DATUM SIRGAS 2000, EPSG 4674
FONTE: IBGE

FAMÍLIAS EM POBREZA E EXTREMA POBREZA
FONTE: CADÚNICO DE BENEFÍCIOS SOCIAIS,
BASE: DEZ/2020

TOTAL DE FAMÍLIAS EM POBREZA E EXTREMA POBREZA NOS SETORES CENSITÁRIOS

S/I

1,0 - 50,0

51,0 - 100,0

101,0 - 200,0

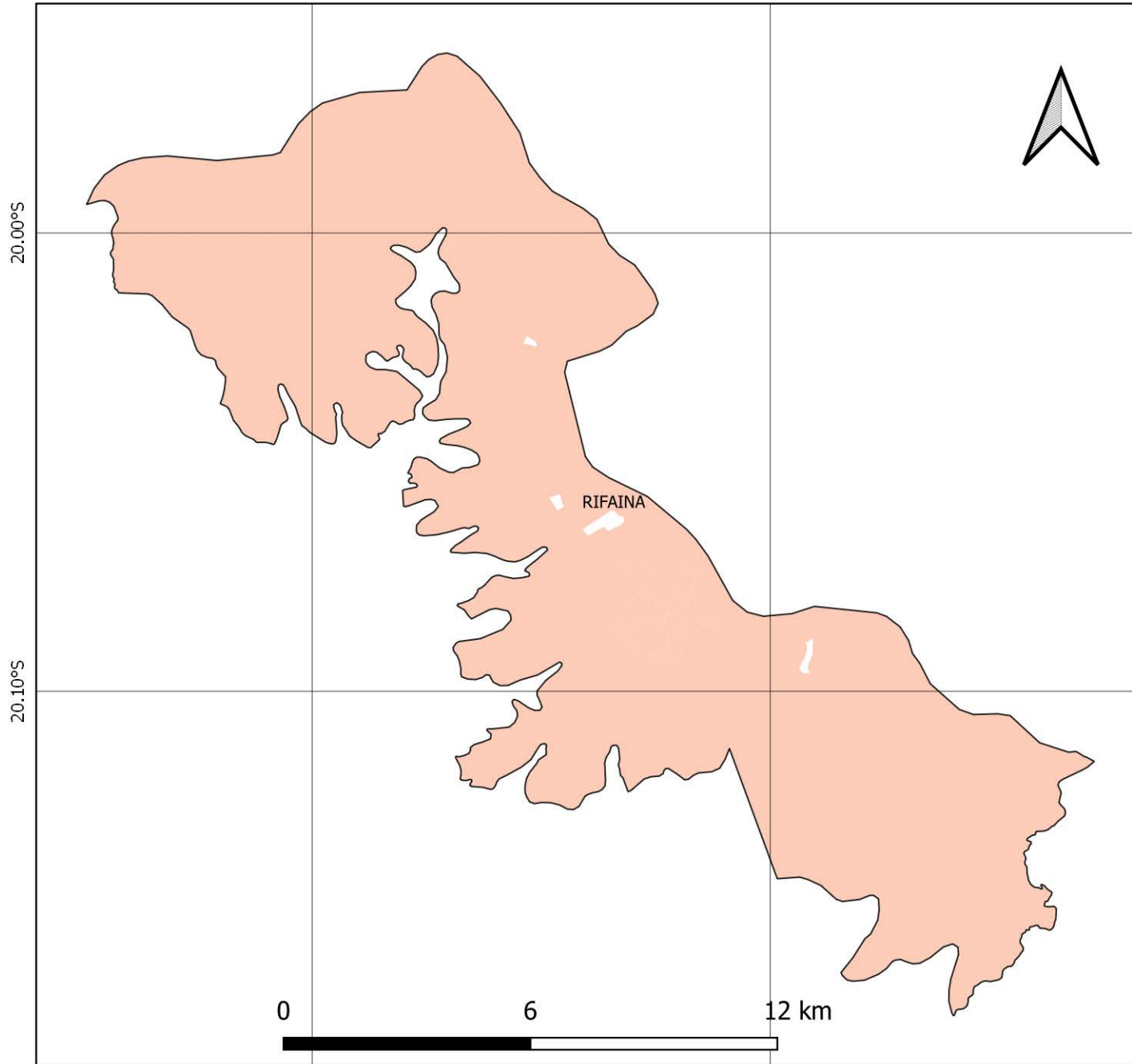
201,0 - 300,0

Acima de 300

NÚMERO DE FAMÍLIAS EM POBREZA E EXTREMA POBREZA MUNICÍPIO DE RIFAINA

47.50°W

47.40°W



20.00°S

20.10°S

FONTES

SISTEMA DE COORDENADAS GEOGRÁFICAS
DATUM SIRGAS 2000, EPSG 4674
FONTE: IBGE

FAMÍLIAS EM POBREZA E EXTREMA POBREZA
FONTE: CADÚNICO DE BENEFÍCIOS SOCIAIS,
BASE: DEZ/2020

TOTAL DE FAMÍLIAS EM POBREZA E EXTREMA POBREZA NOS SETORES CENSITÁRIOS

S/I

-  1,0 - 50,0
-  51,0 - 100,0
-  101,0 - 200,0
-  201,0 - 300,0
-  Acima de 300

NÚMERO DE FAMÍLIAS EM POBREZA E EXTREMA POBREZA MUNICÍPIO DE SALES OLIVEIRA

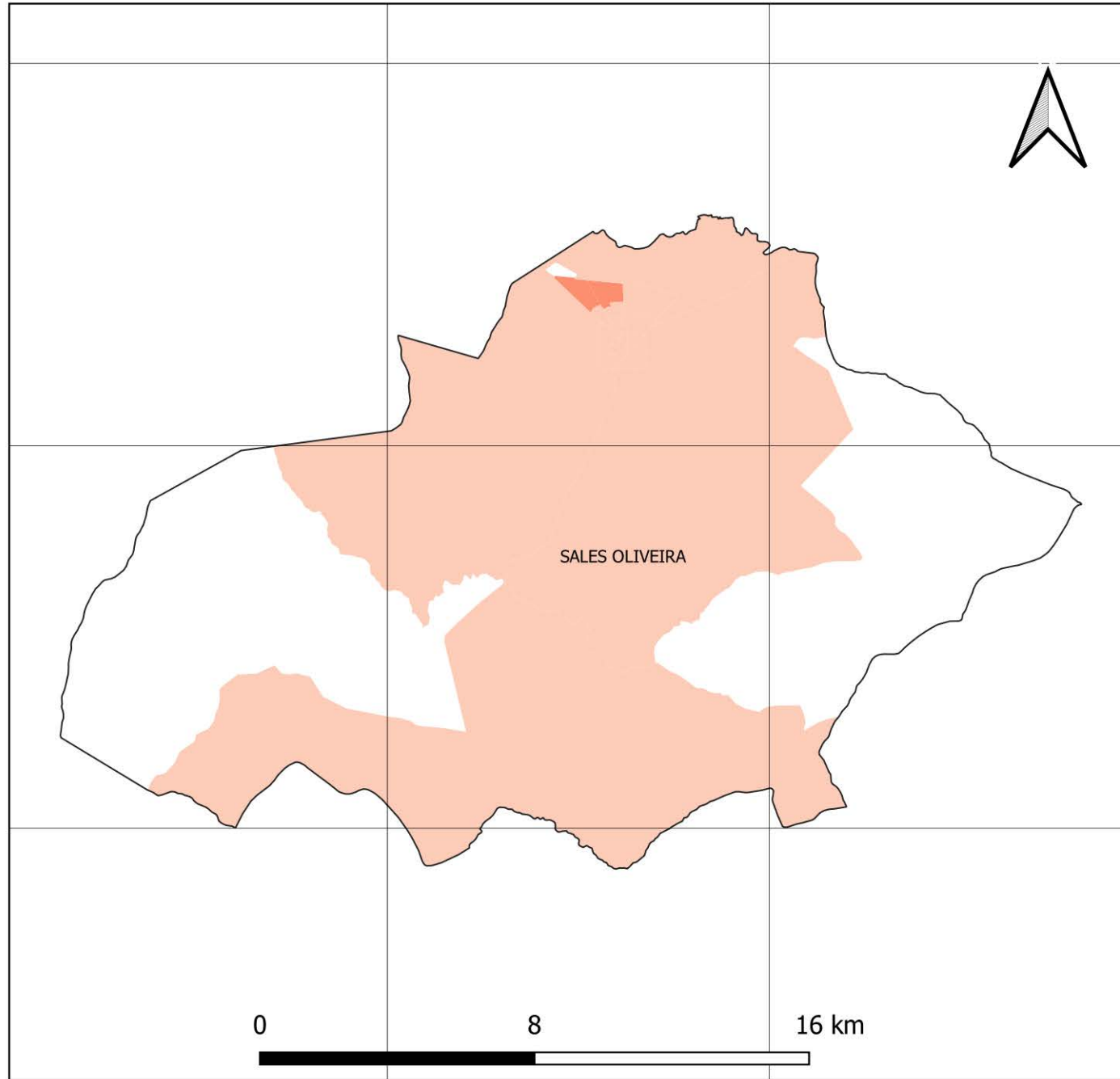
47.90°W

47.80°W

20.70°S

20.80°S

20.90°S



47.90°W

47.80°W

20.70°S

20.80°S

20.90°S



FONTES

SISTEMA DE COORDENADAS GEOGRÁFICAS
DATUM SIRGAS 2000, EPSG 4674
FONTE: IBGE

FAMÍLIAS EM POBREZA E EXTREMA POBREZA
FONTE: CADÚNICO DE BENEFÍCIOS SOCIAIS,
BASE: DEZ/2020

TOTAL DE FAMÍLIAS EM POBREZA E EXTREMA POBREZA NOS SETORES CENSITÁRIOS

S/I

1,0 - 50,0

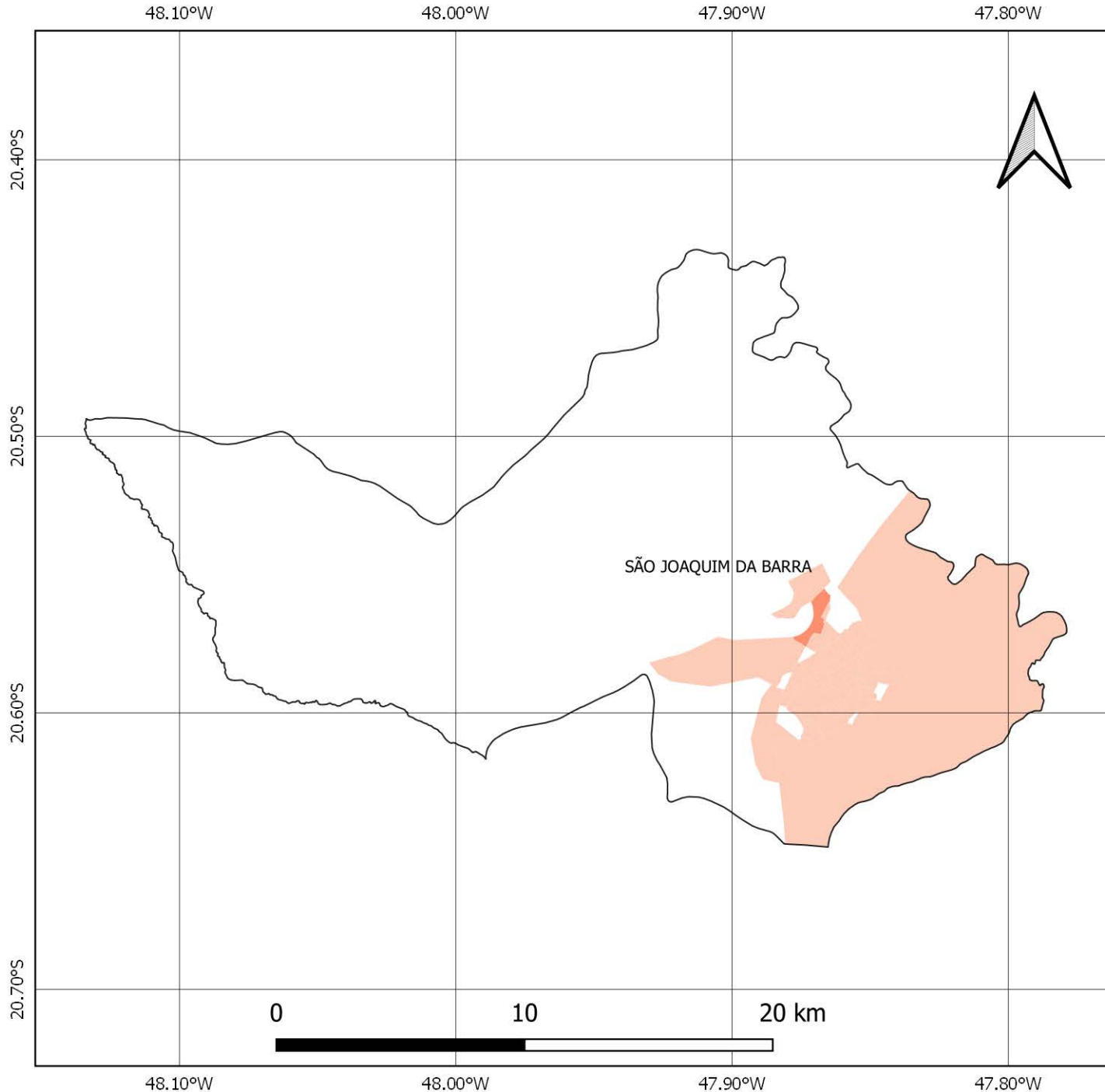
51,0 - 100,0

101,0 - 200,0

201,0 - 300,0

Acima de 300

NÚMERO DE FAMÍLIAS EM POBREZA E EXTREMA POBREZA MUNICÍPIO DE SÃO JOAQUIM DA BARRA



FONTES

SISTEMA DE COORDENADAS GEOGRÁFICAS
DATUM SIRGAS 2000, EPSG 4674
FONTE: IBGE

FAMÍLIAS EM POBREZA E EXTREMA POBREZA
FONTE: CADÚNICO DE BENEFÍCIOS SOCIAIS,
BASE: DEZ/2020

TOTAL DE FAMÍLIAS EM POBREZA E EXTREMA POBREZA NOS SETORES CENSITÁRIOS

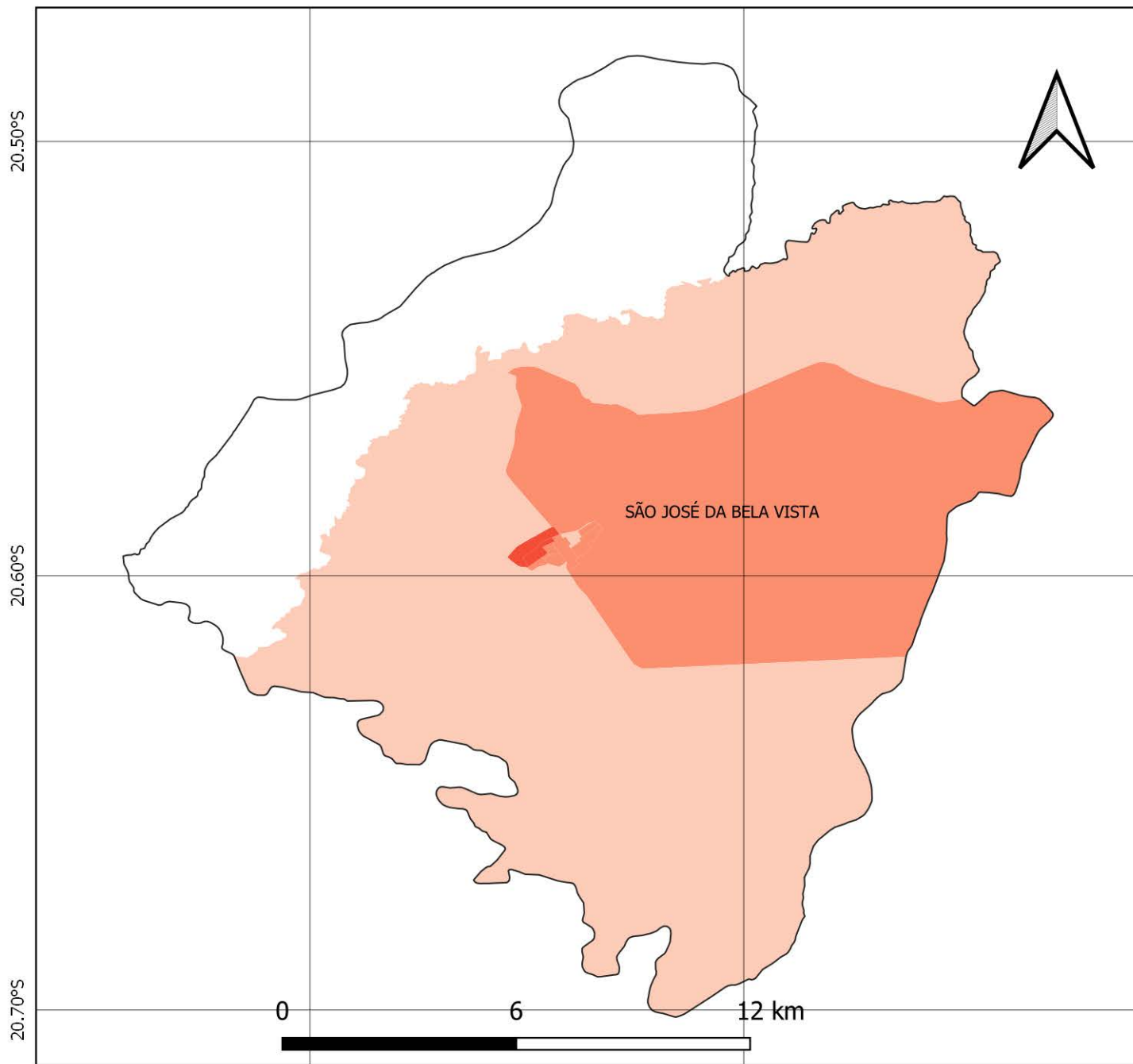
S/I

-  1,0 - 50,0
-  51,0 - 100,0
-  101,0 - 200,0
-  201,0 - 300,0
-  Acima de 300

NÚMERO DE FAMÍLIAS EM POBREZA E EXTREMA POBREZA MUNICÍPIO DE SÃO JOSÉ DA BELA VISTA

47.70°W

47.60°W



20.50°S

20.60°S

20.70°S

FONTES

SISTEMA DE COORDENADAS GEOGRÁFICAS
DATUM SIRGAS 2000, EPSG 4674
FONTE: IBGE

FAMÍLIAS EM POBREZA E EXTREMA POBREZA
FONTE: CADÚNICO DE BENEFÍCIOS SOCIAIS,
BASE: DEZ/2020

TOTAL DE FAMÍLIAS EM POBREZA E EXTREMA POBREZA NOS SETORES CENSITÁRIOS

S/I

-  1,0 - 50,0
-  51,0 - 100,0
-  101,0 - 200,0
-  201,0 - 300,0
-  Acima de 300

47.70°W

47.60°W