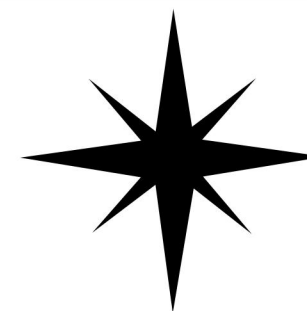
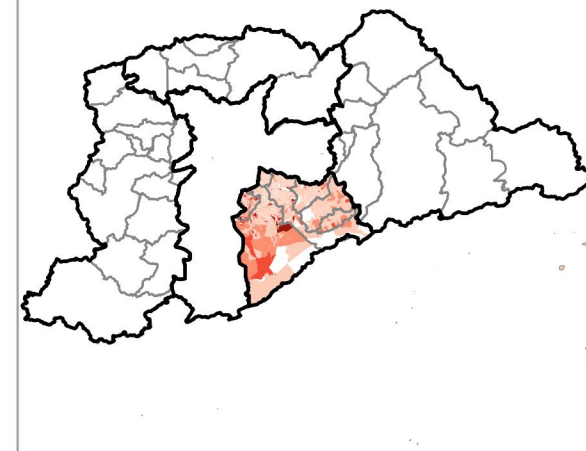
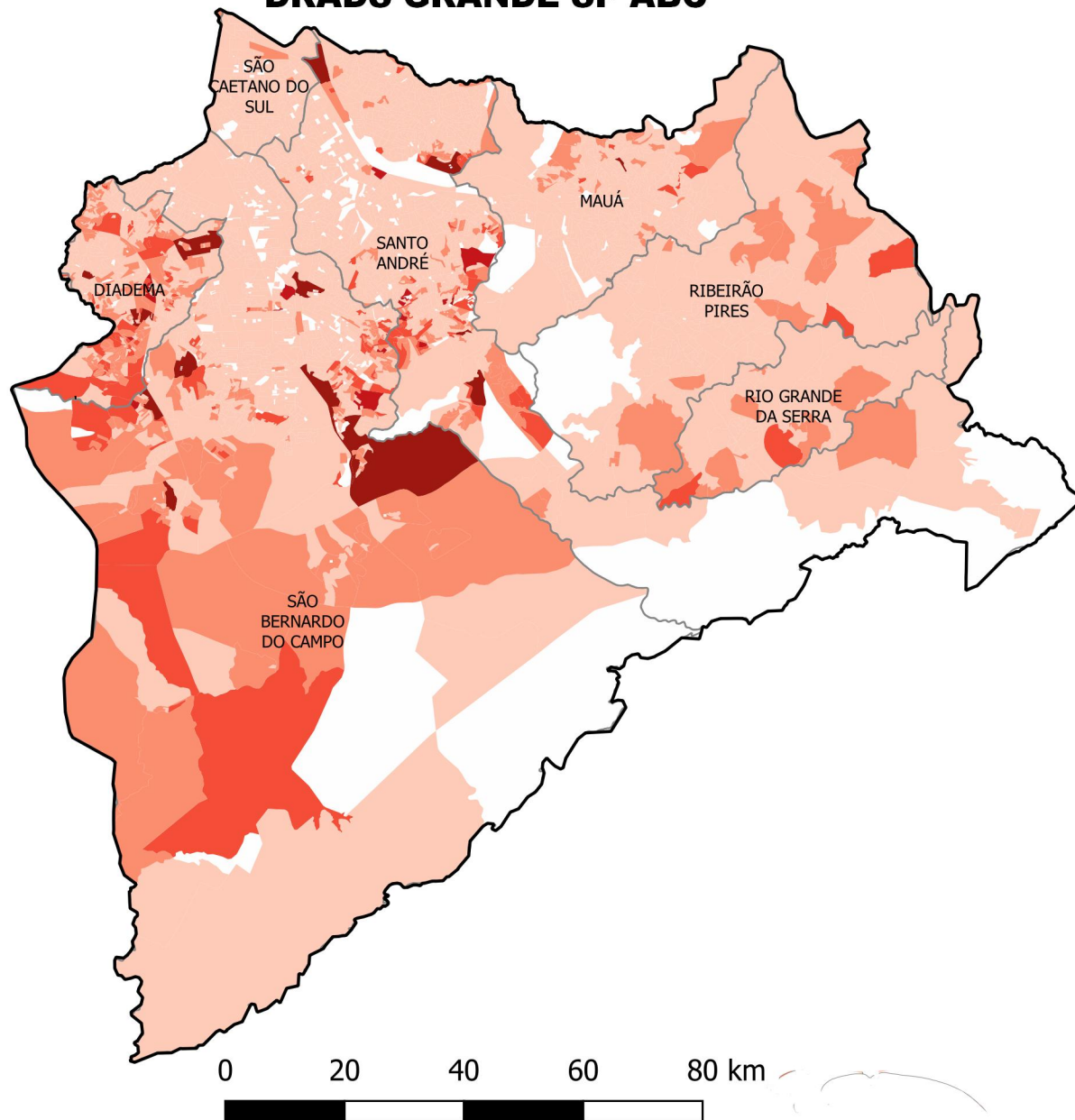


POBREZA E EXTREMA POBREZA NO ESTADO DE SÃO PAULO

FAMÍLIAS INSERIDAS NO CADÚNICO

DRADS GRANDE SP ABC



Pobreza e Extrema Pobreza

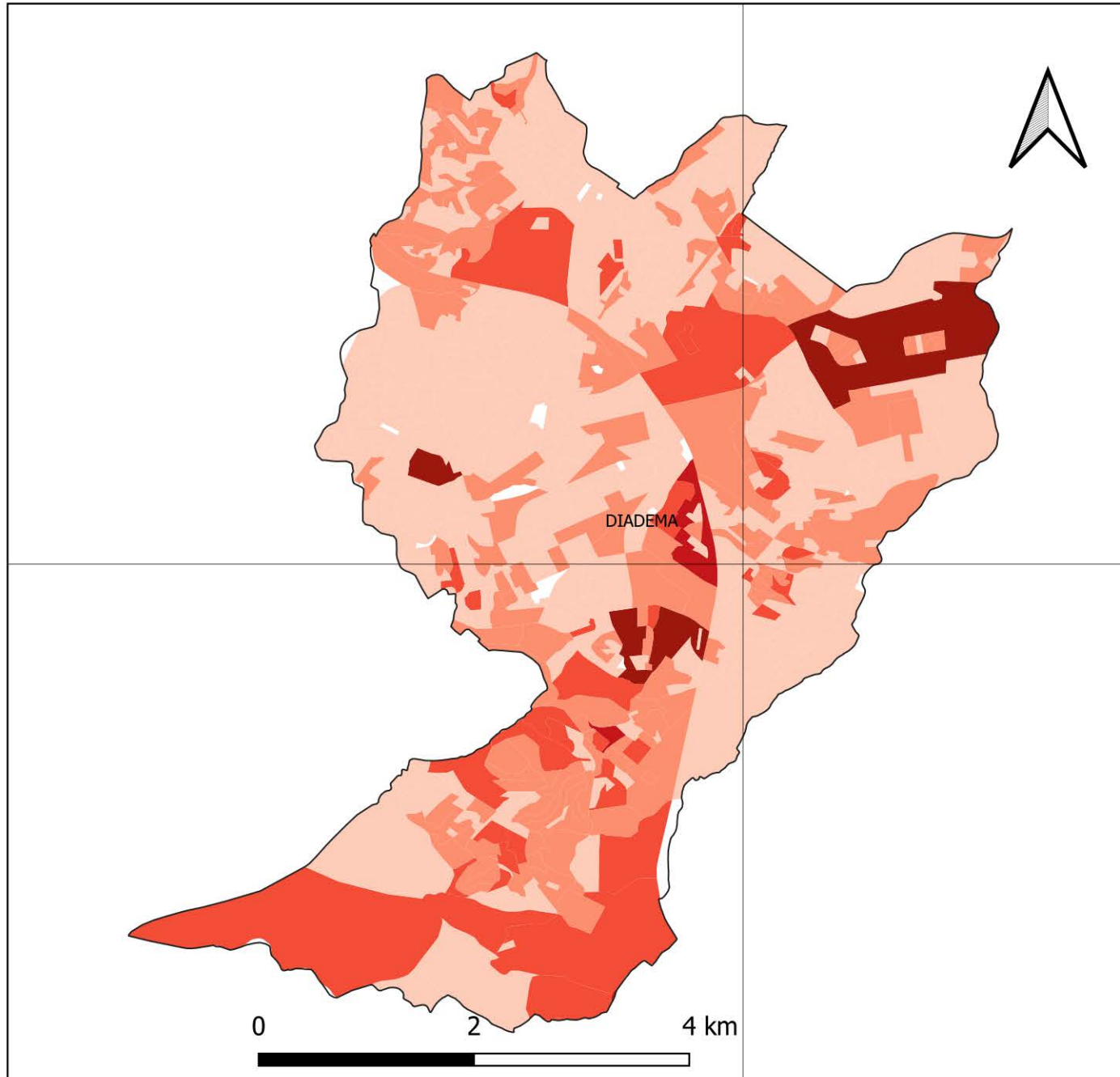
□ Municípios

Famílias por Setores Censitários
S/I

- 1,0 - 50,0
- 51,0 - 100,0
- 101,0 - 200,0
- 201,0 - 300,0
- Acima de 300

NÚMERO DE FAMÍLIAS EM POBREZA E EXTREMA POBREZA MUNICÍPIO DE DIADEMA

46.60°W



23.70°S



FONTES

SISTEMA DE COORDENADAS GEOGRÁFICAS
DATUM SIRGAS 2000, EPSG 4674
FONTE: IBGE

FAMÍLIAS EM POBREZA E EXTREMA POBREZA
FONTE: CADÚNICO DE BENEFÍCIOS SOCIAIS,
BASE: DEZ/2020

23.70°S

TOTAL DE FAMÍLIAS EM POBREZA E EXTREMA POBREZA NOS SETORES CENSITÁRIOS

S/I

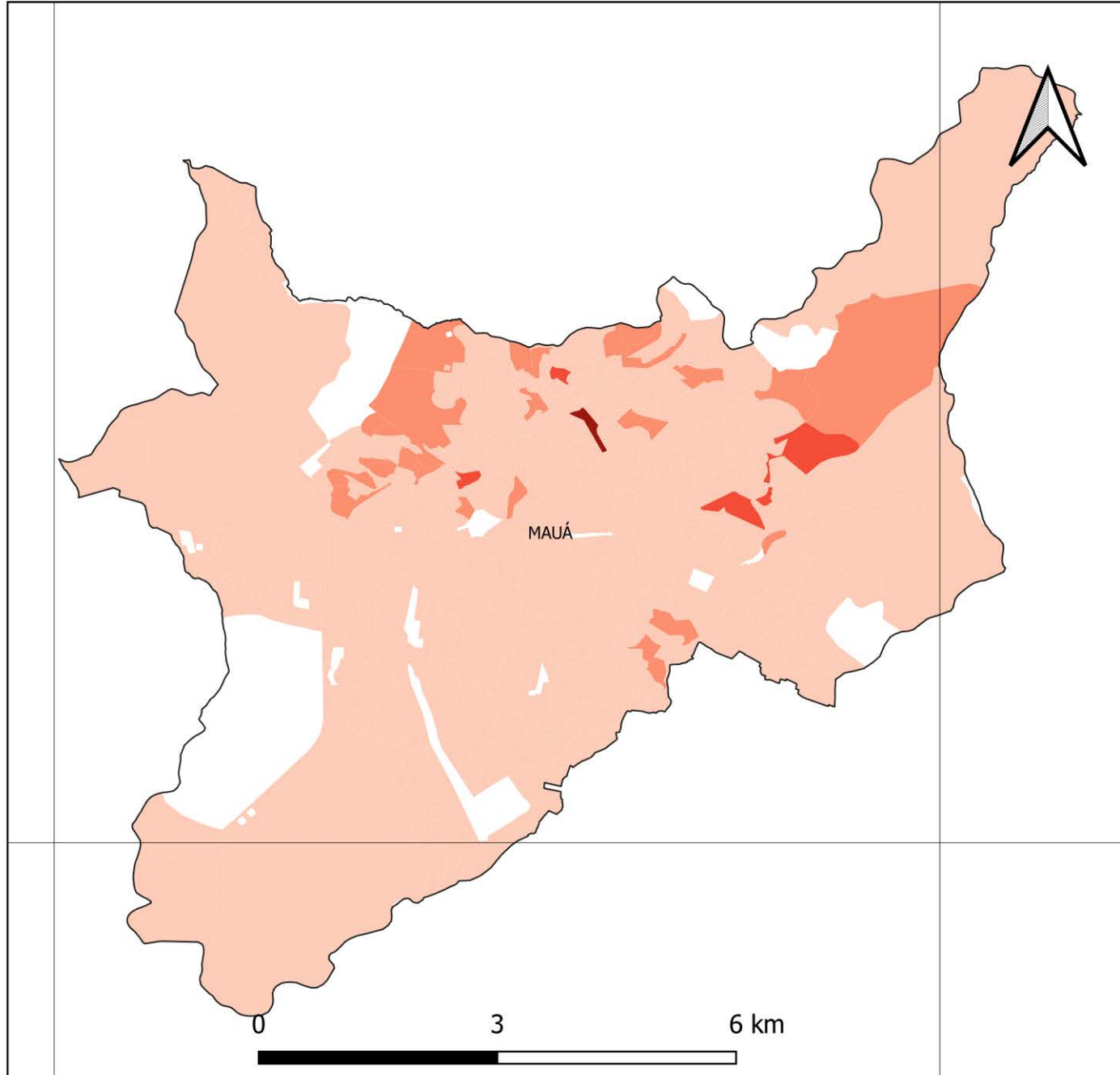
-  1,0 - 50,0
-  51,0 - 100,0
-  101,0 - 200,0
-  201,0 - 300,0
-  Acima de 300

46.60°W

NÚMERO DE FAMÍLIAS EM POBREZA E EXTREMA POBREZA MUNICÍPIO DE MAUÁ

46.50°W

46.40°W



23.70°S

23.70°S

46.50°W

46.40°W



FONTES

SISTEMA DE COORDENADAS GEOGRÁFICAS
DATUM SIRGAS 2000, EPSG 4674
FONTE: IBGE

FAMÍLIAS EM POBREZA E EXTREMA POBREZA
FONTE: CADÚNICO DE BENEFÍCIOS SOCIAIS,
BASE: DEZ/2020

TOTAL DE FAMÍLIAS EM POBREZA E EXTREMA POBREZA NOS SETORES CENSITÁRIOS

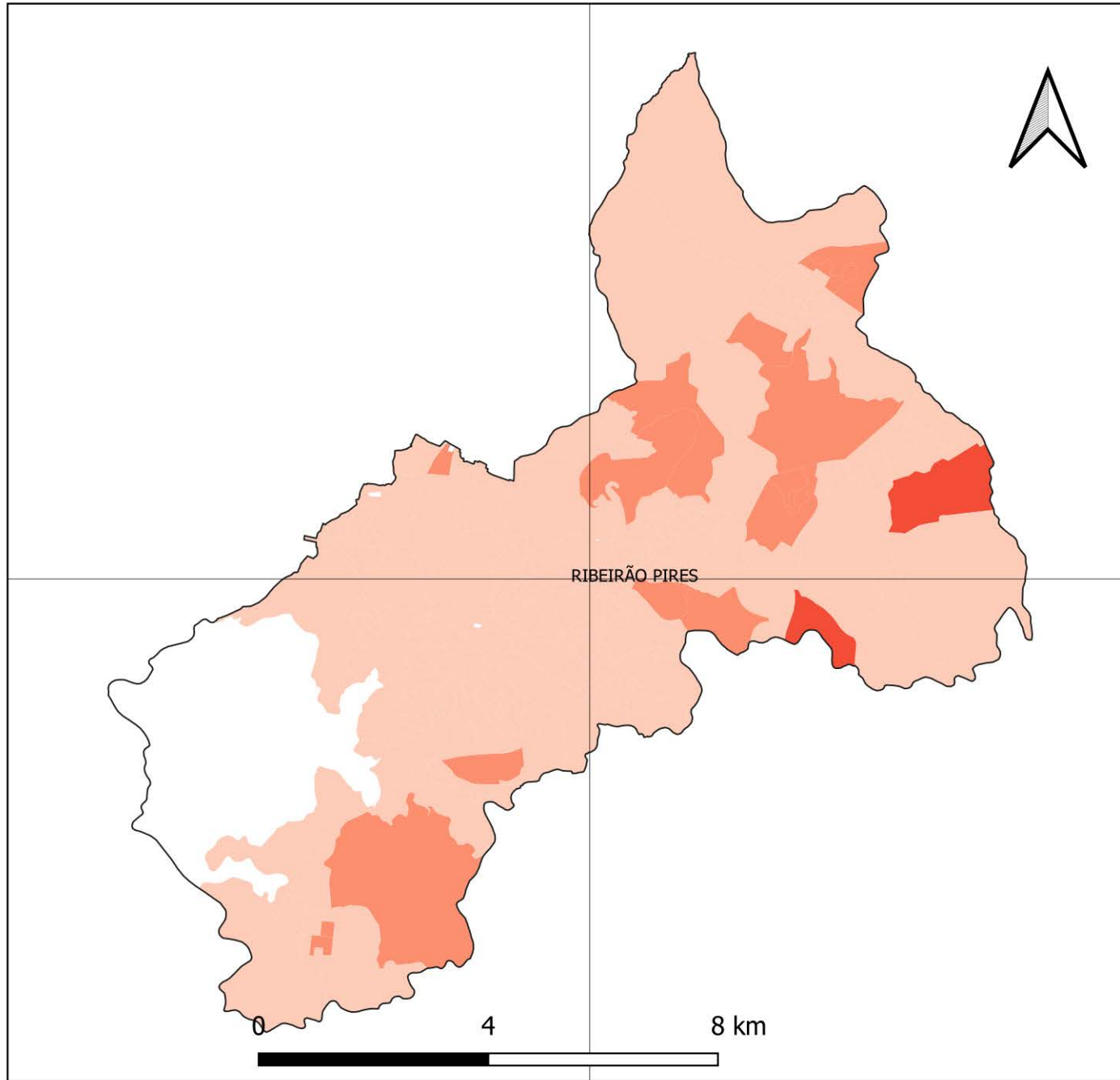
S/I

-  1,0 - 50,0
-  51,0 - 100,0
-  101,0 - 200,0
-  201,0 - 300,0
-  Acima de 300

NÚMERO DE FAMÍLIAS EM POBREZA E EXTREMA POBREZA MUNICÍPIO DE RIBEIRÃO PIRES

46.40°W

23.70°S



46.40°W



FONTES

SISTEMA DE COORDENADAS GEOGRÁFICAS
DATUM SIRGAS 2000, EPSG 4674
FONTE: IBGE

FAMÍLIAS EM POBREZA E EXTREMA POBREZA
FONTE: CADÚNICO DE BENEFÍCIOS SOCIAIS,
BASE: DEZ/2020

23.70°S

TOTAL DE FAMÍLIAS EM POBREZA E EXTREMA POBREZA NOS SETORES CENSITÁRIOS

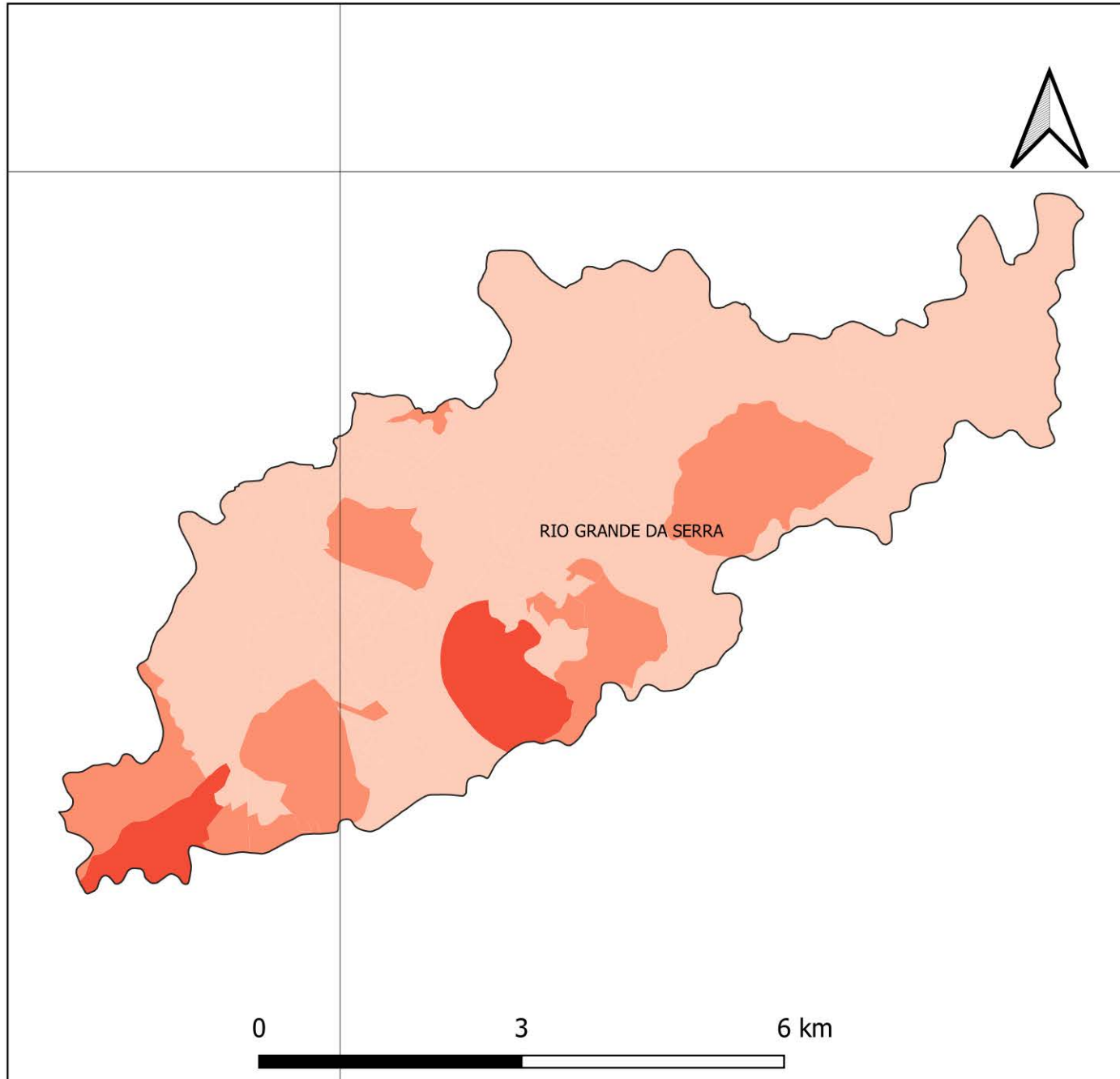
S/I

-  1,0 - 50,0
-  51,0 - 100,0
-  101,0 - 200,0
-  201,0 - 300,0
-  Acima de 300

NÚMERO DE FAMÍLIAS EM POBREZA E EXTREMA POBREZA MUNICÍPIO DE RIO GRANDE DA SERRA

46.40°W

23.70°S



46.40°W

23.70°S



FONTES

SISTEMA DE COORDENADAS GEOGRÁFICAS
DATUM SIRGAS 2000, EPSG 4674
FONTE: IBGE

FAMÍLIAS EM POBREZA E EXTREMA POBREZA
FONTE: CADÚNICO DE BENEFÍCIOS SOCIAIS,
BASE: DEZ/2020

TOTAL DE FAMÍLIAS EM POBREZA E EXTREMA POBREZA NOS SETORES CENSITÁRIOS

S/I

1,0 - 50,0

51,0 - 100,0

101,0 - 200,0

201,0 - 300,0

Acima de 300

NÚMERO DE FAMÍLIAS EM POBREZA E EXTREMA POBREZA MUNICÍPIO DE SANTO ANDRÉ

46.50°W

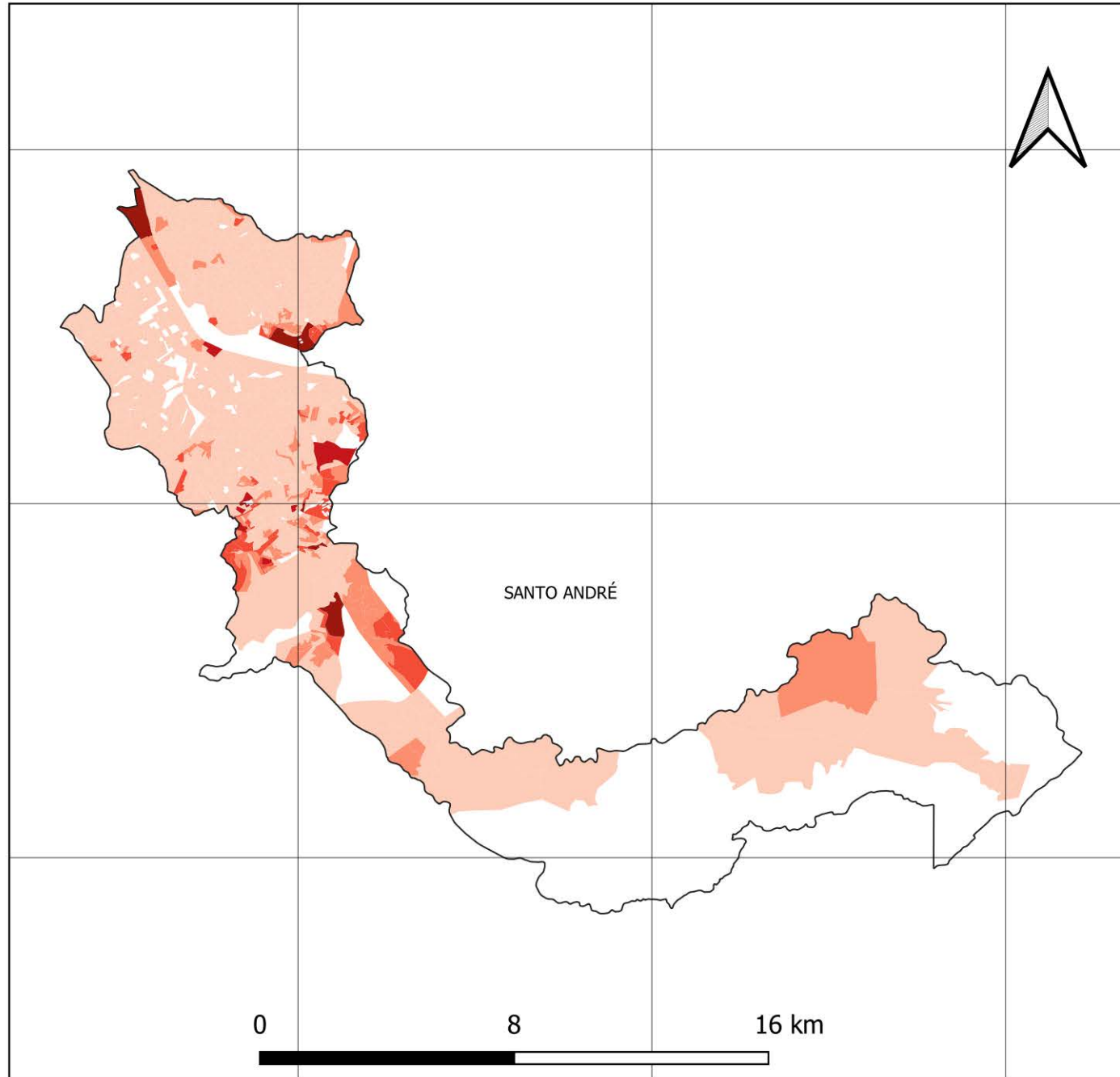
46.40°W

46.30°W

23.60°S

23.70°S

23.80°S



0

8

16 km

46.50°W

46.40°W

46.30°W

23.60°S

23.70°S

23.80°S



FONTES

SISTEMA DE COORDENADAS GEOGRÁFICAS
DATUM SIRGAS 2000, EPSG 4674
FONTE: IBGE

FAMÍLIAS EM POBREZA E EXTREMA POBREZA
FONTE: CADÚNICO DE BENEFÍCIOS SOCIAIS,
BASE: DEZ/2020

TOTAL DE FAMÍLIAS EM POBREZA E EXTREMA POBREZA NOS SETORES CENSITÁRIOS

S/I

1,0 - 50,0

51,0 - 100,0

101,0 - 200,0

201,0 - 300,0

Acima de 300

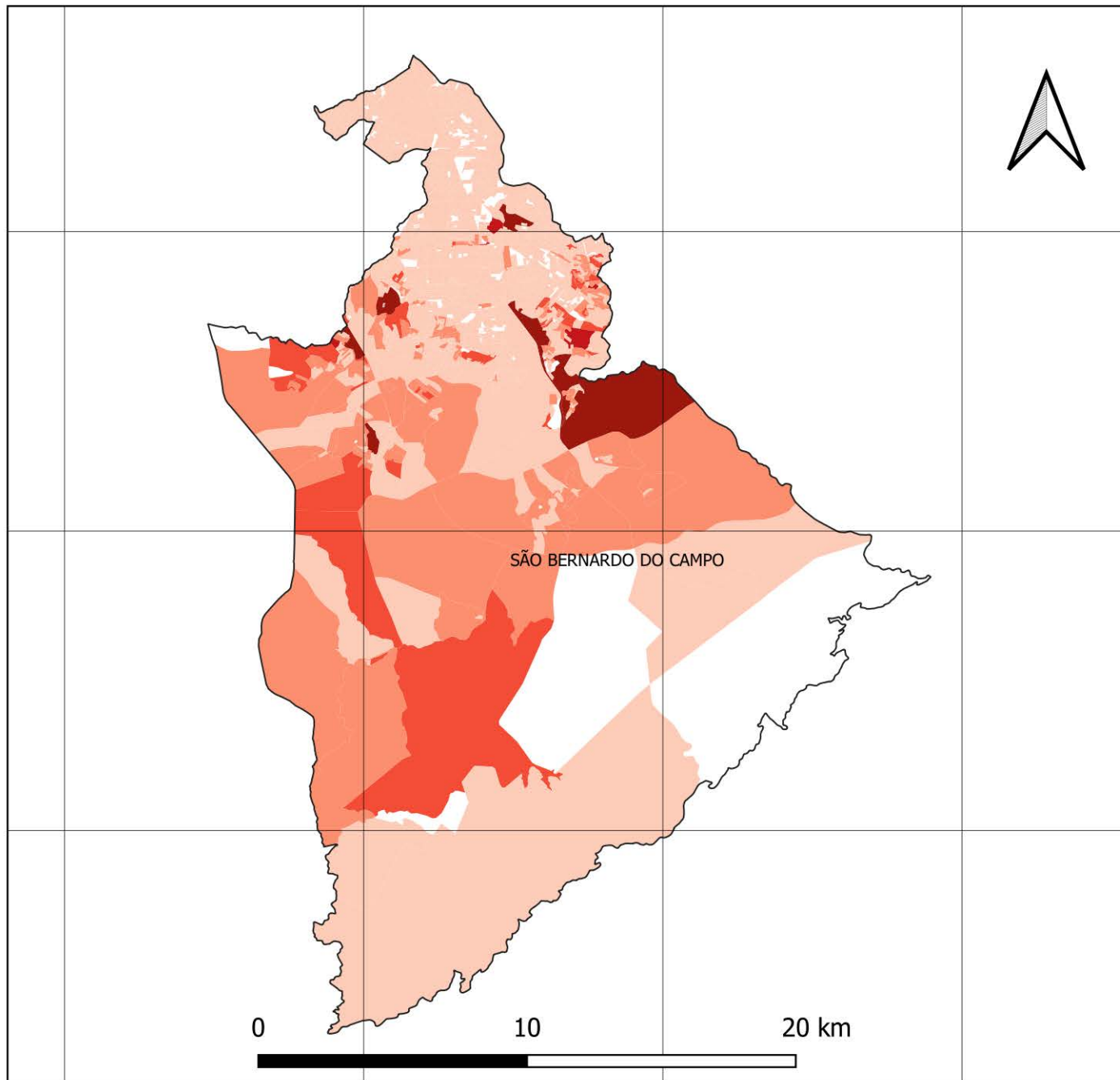
NÚMERO DE FAMÍLIAS EM POBREZA E EXTREMA POBREZA MUNICÍPIO DE SÃO BERNARDO DO CAMPO

46.70°W 46.60°W 46.50°W 46.40°W

23.70°S

23.80°S

23.90°S



46.70°W 46.60°W 46.50°W 46.40°W



23.70°S

23.80°S

23.90°S

FONTES

SISTEMA DE COORDENADAS GEOGRÁFICAS
DATUM SIRGAS 2000, EPSG 4674
FONTE: IBGE

FAMÍLIAS EM POBREZA E EXTREMA POBREZA
FONTE: CADÚNICO DE BENEFÍCIOS SOCIAIS,
BASE: DEZ/2020

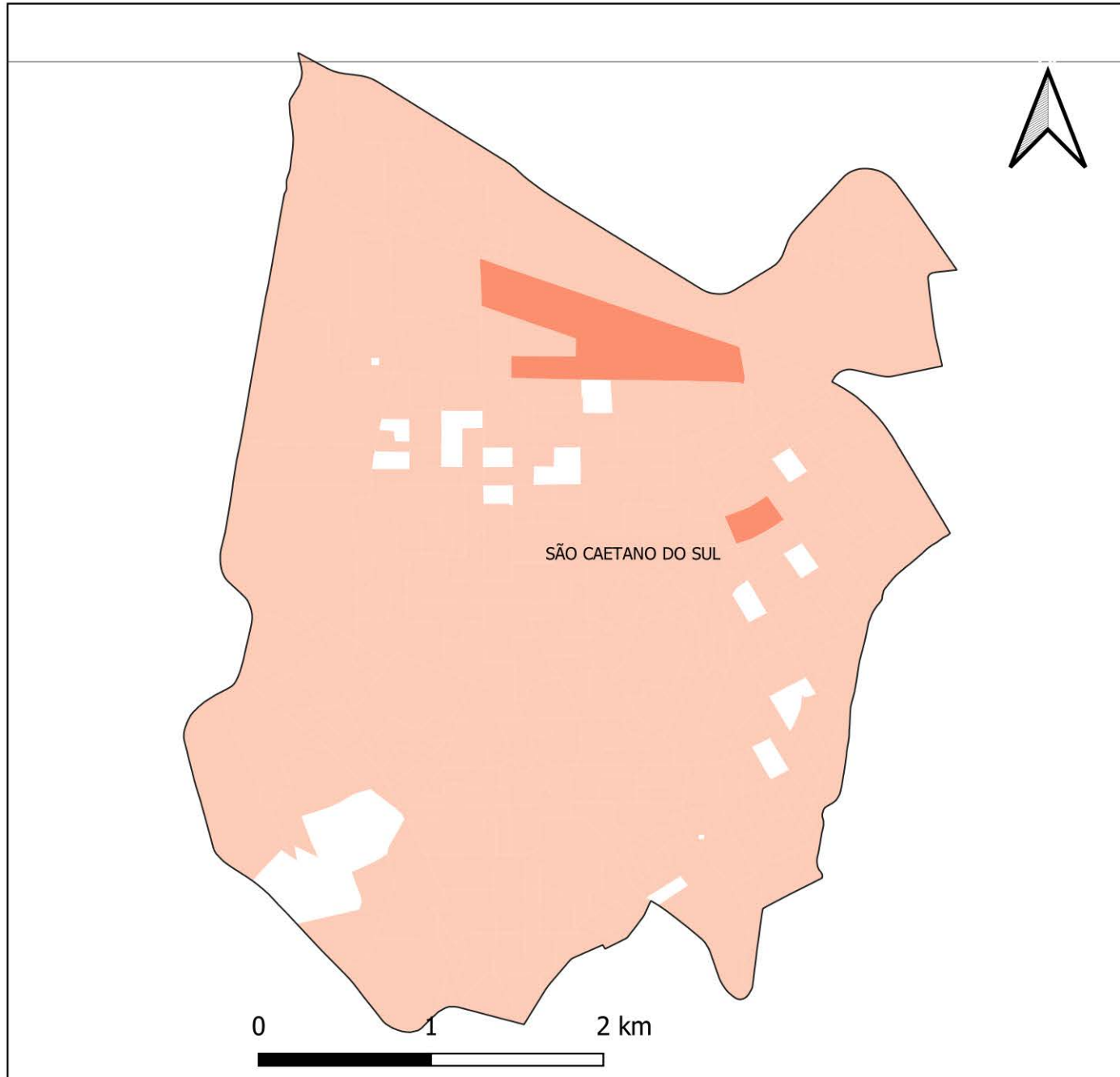
TOTAL DE FAMÍLIAS EM POBREZA E EXTREMA POBREZA NOS SETORES CENSITÁRIOS

S/I

-  1,0 - 50,0
-  51,0 - 100,0
-  101,0 - 200,0
-  201,0 - 300,0
-  Acima de 300

NÚMERO DE FAMÍLIAS EM POBREZA E EXTREMA POBREZA MUNICÍPIO DE SÃO CAETANO DO SUL

23.60°S



23.60°S



FONTES

SISTEMA DE COORDENADAS GEOGRÁFICAS
DATUM SIRGAS 2000, EPSG 4674
FONTE: IBGE

FAMÍLIAS EM POBREZA E EXTREMA POBREZA
FONTE: CADÚNICO DE BENEFÍCIOS SOCIAIS,
BASE: DEZ/2020

TOTAL DE FAMÍLIAS EM POBREZA E EXTREMA POBREZA NOS SETORES CENSITÁRIOS

S/I

1,0 - 50,0

51,0 - 100,0

101,0 - 200,0

201,0 - 300,0

Acima de 300