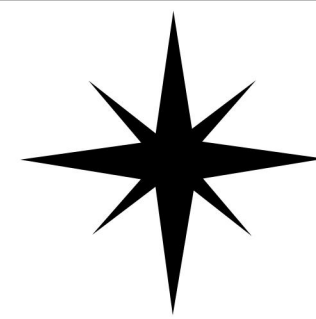
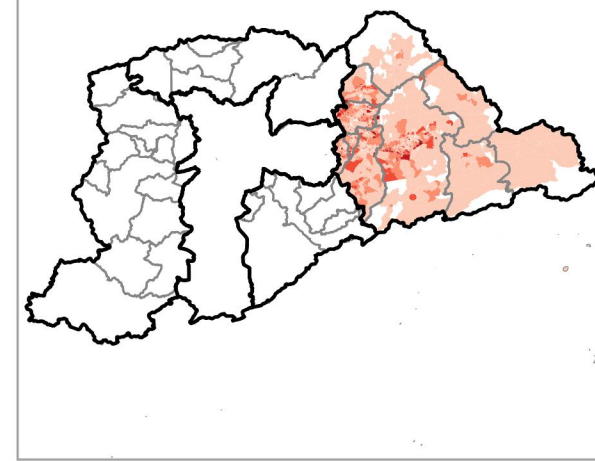
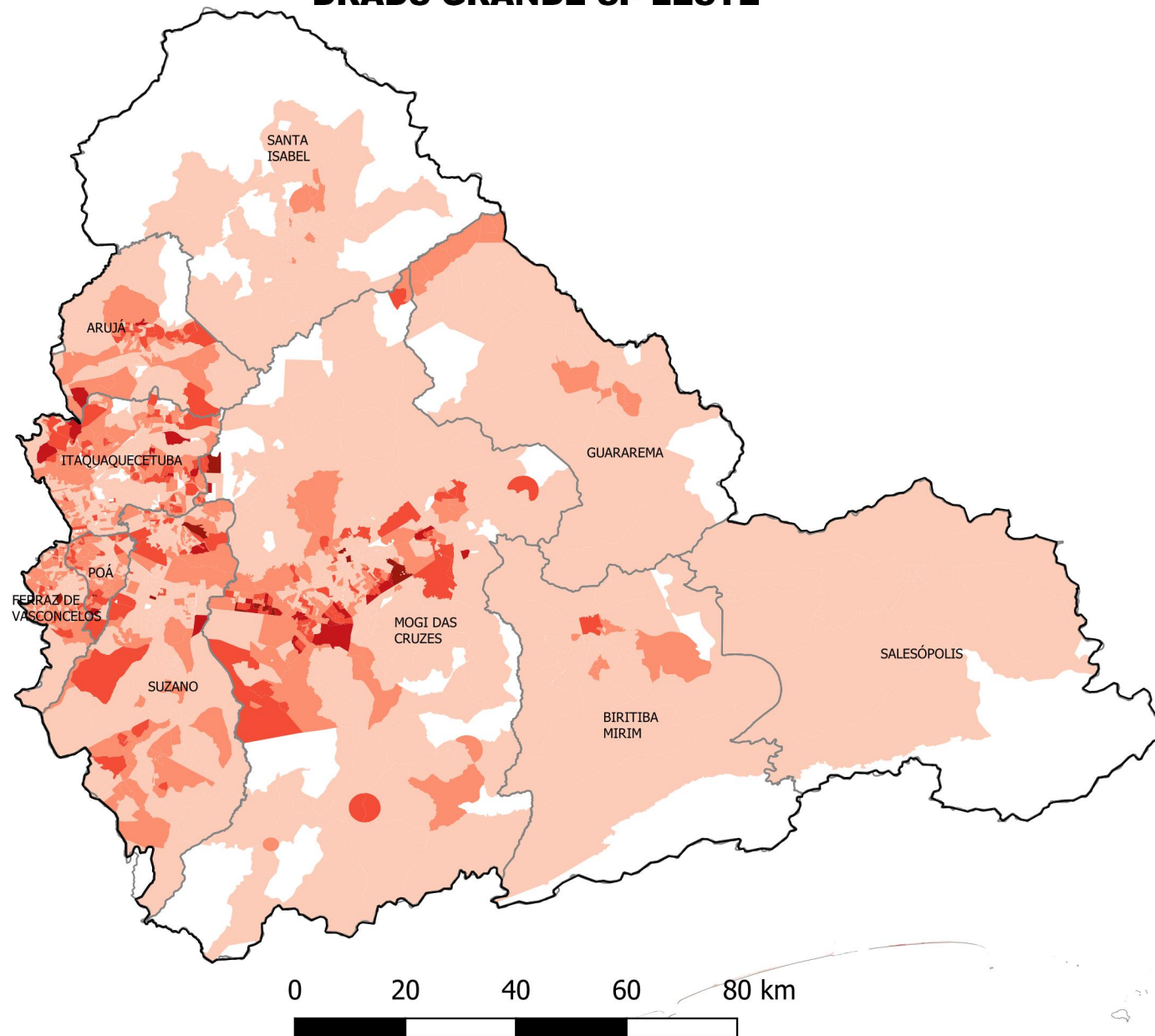


POBREZA E EXTREMA POBREZA NO ESTADO DE SÃO PAULO

FAMÍLIAS INSERIDAS NO CADÚNICO

DRADS GRANDE SP LESTE

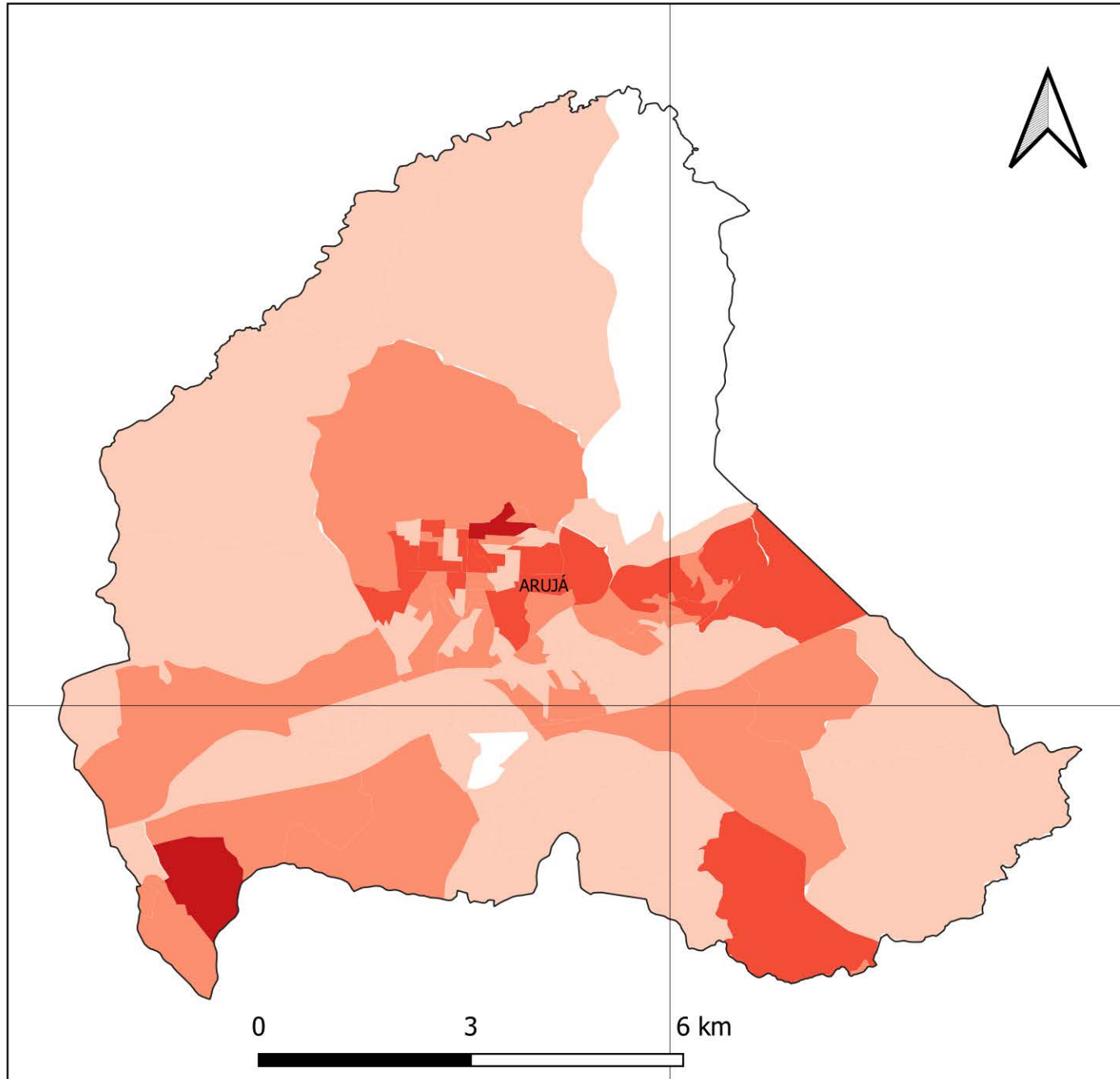


Pobreza e Extrema Pobreza

- Municípios
- Famílias por Setores Censitários S/I
- 1,0 - 50,0
- 51,0 - 100,0
- 101,0 - 200,0
- 201,0 - 300,0
- Acima de 300

NÚMERO DE FAMÍLIAS EM POBREZA E EXTREMA POBREZA MUNICÍPIO DE ARUJÁ

46.30°W



46.30°W



FONTES

SISTEMA DE COORDENADAS GEOGRÁFICAS
DATUM SIRGAS 2000, EPSG 4674
FONTE: IBGE

FAMÍLIAS EM POBREZA E EXTREMA POBREZA
FONTE: CADÚNICO DE BENEFÍCIOS SOCIAIS,
BASE: DEZ/2020

TOTAL DE FAMÍLIAS EM POBREZA E EXTREMA POBREZA NOS SETORES CENSITÁRIOS

S/I

1,0 - 50,0

51,0 - 100,0

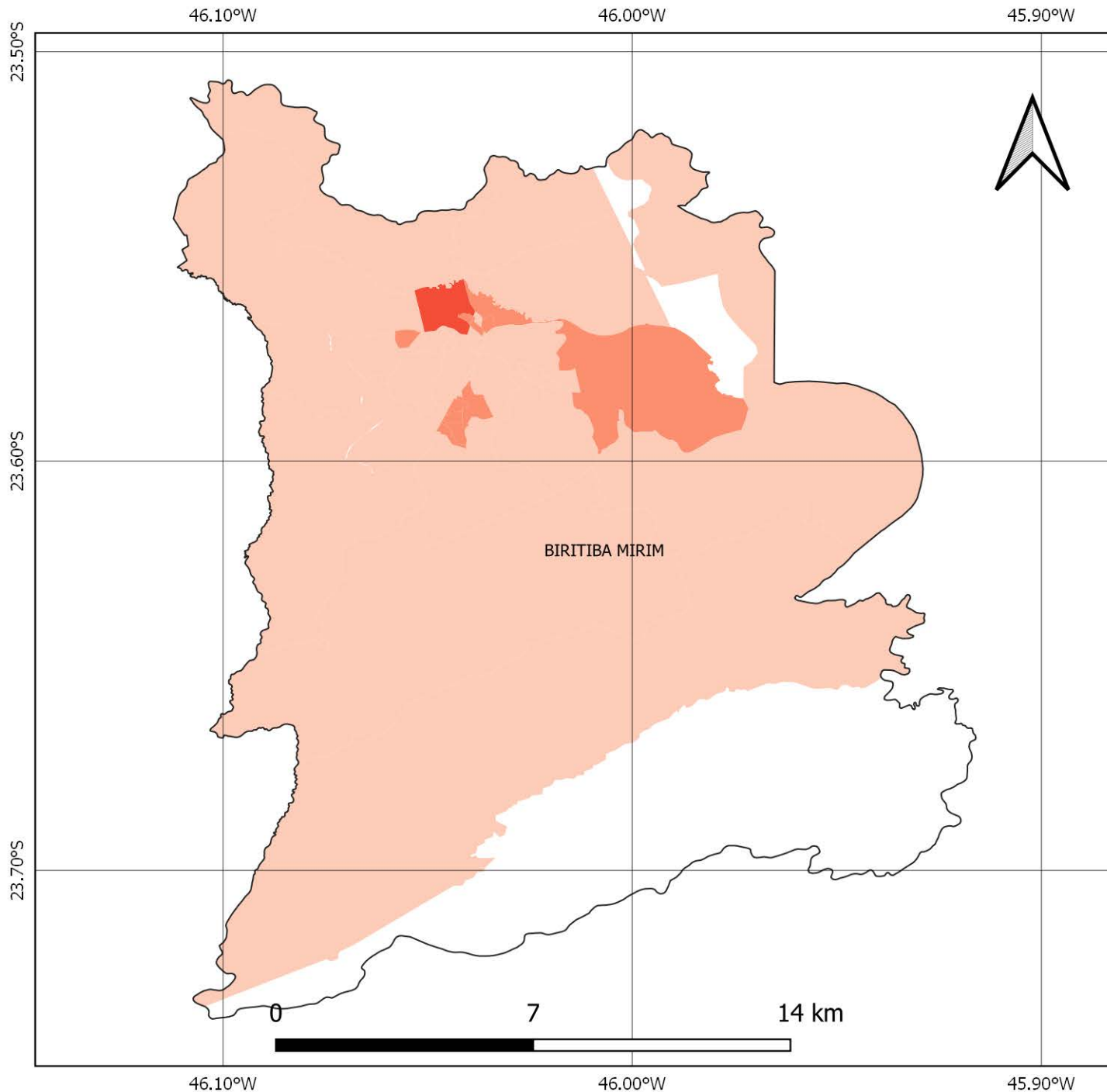
101,0 - 200,0

201,0 - 300,0

Acima de 300

23.40°S

NÚMERO DE FAMÍLIAS EM POBREZA E EXTREMA POBREZA MUNICÍPIO DE BIRITIBA MIRIM



FONTES

SISTEMA DE COORDENADAS GEOGRÁFICAS
DATUM SIRGAS 2000, EPSG 4674
FONTE: IBGE

FAMÍLIAS EM POBREZA E EXTREMA POBREZA
FONTE: CADÚNICO DE BENEFÍCIOS SOCIAIS,
BASE: DEZ/2020

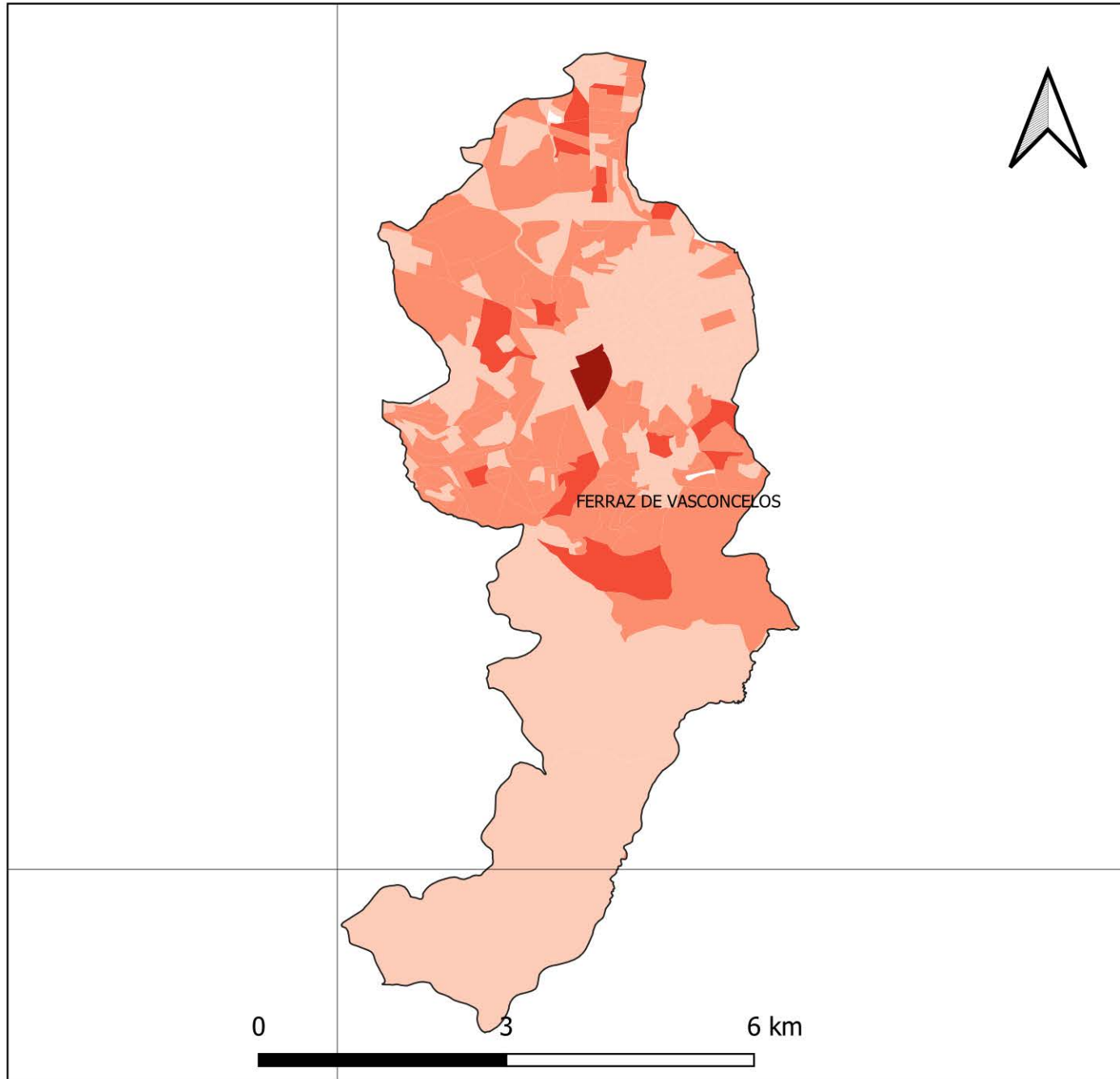
TOTAL DE FAMÍLIAS EM POBREZA E EXTREMA POBREZA NOS SETORES CENSITÁRIOS

S/I

-  1,0 - 50,0
-  51,0 - 100,0
-  101,0 - 200,0
-  201,0 - 300,0
-  Acima de 300

NÚMERO DE FAMÍLIAS EM POBREZA E EXTREMA POBREZA MUNICÍPIO DE FERRAZ DE VASCONCELOS

46.40°W



23.60°S

0

3

6 km

46.40°W



FONTES

SISTEMA DE COORDENADAS GEOGRÁFICAS
DATUM SIRGAS 2000, EPSG 4674
FONTE: IBGE

FAMÍLIAS EM POBREZA E EXTREMA POBREZA
FONTE: CADÚNICO DE BENEFÍCIOS SOCIAIS,
BASE: DEZ/2020

TOTAL DE FAMÍLIAS EM POBREZA E EXTREMA POBREZA NOS SETORES CENSITÁRIOS

S/I

1,0 - 50,0

51,0 - 100,0

101,0 - 200,0

201,0 - 300,0

Acima de 300

23.60°S

NÚMERO DE FAMÍLIAS EM POBREZA E EXTREMA POBREZA MUNICÍPIO DE GUARAREMA

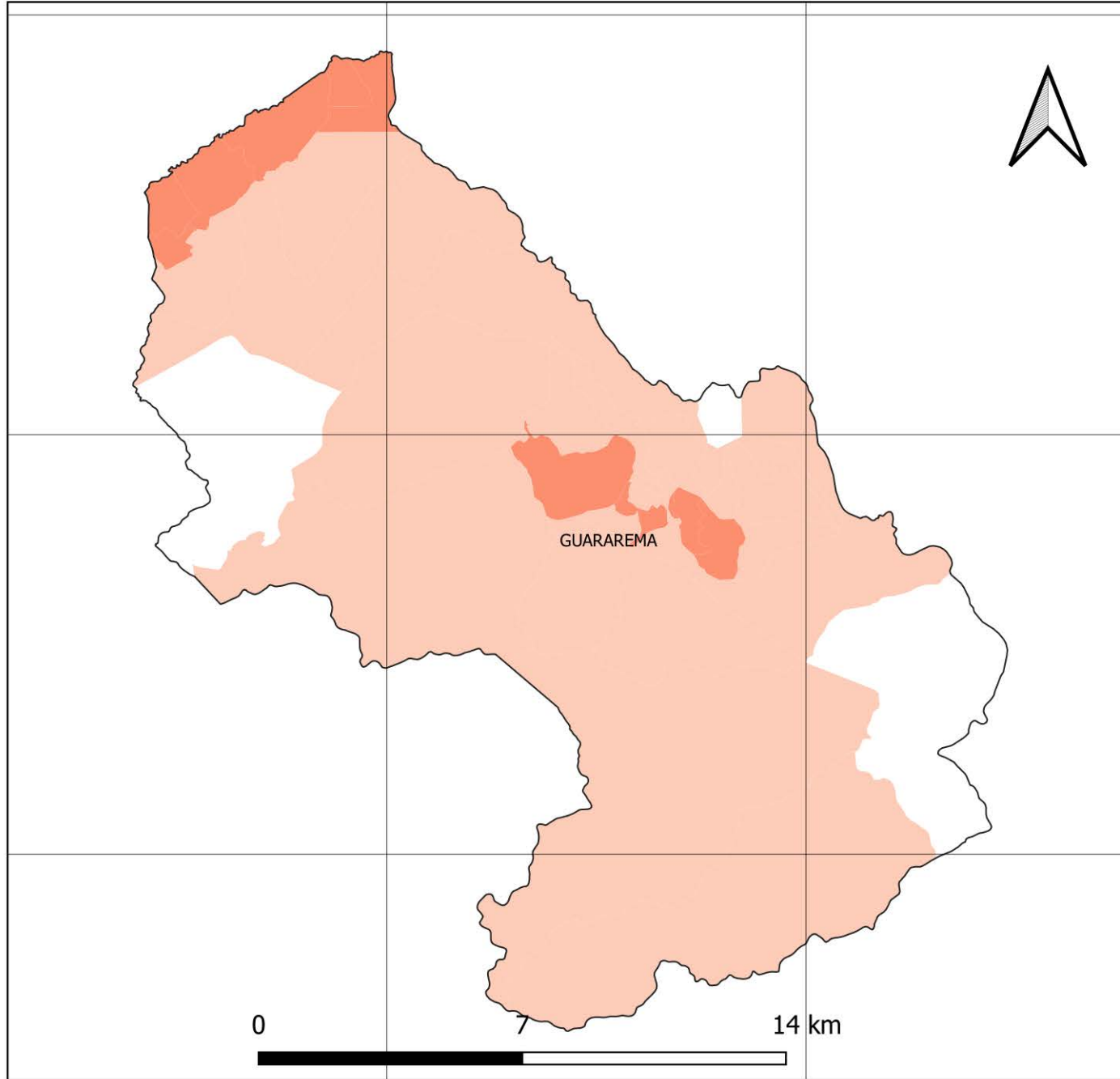
46.10°W

46.00°W

23.30°S

23.40°S

23.50°S



46.10°W

46.00°W

23.30°S

23.40°S

23.50°S



FONTES

SISTEMA DE COORDENADAS GEOGRÁFICAS
DATUM SIRGAS 2000, EPSG 4674
FONTE: IBGE

FAMÍLIAS EM POBREZA E EXTREMA POBREZA
FONTE: CADÚNICO DE BENEFÍCIOS SOCIAIS,
BASE: DEZ/2020

TOTAL DE FAMÍLIAS EM POBREZA E EXTREMA POBREZA NOS SETORES CENSITÁRIOS

S/I

1,0 - 50,0

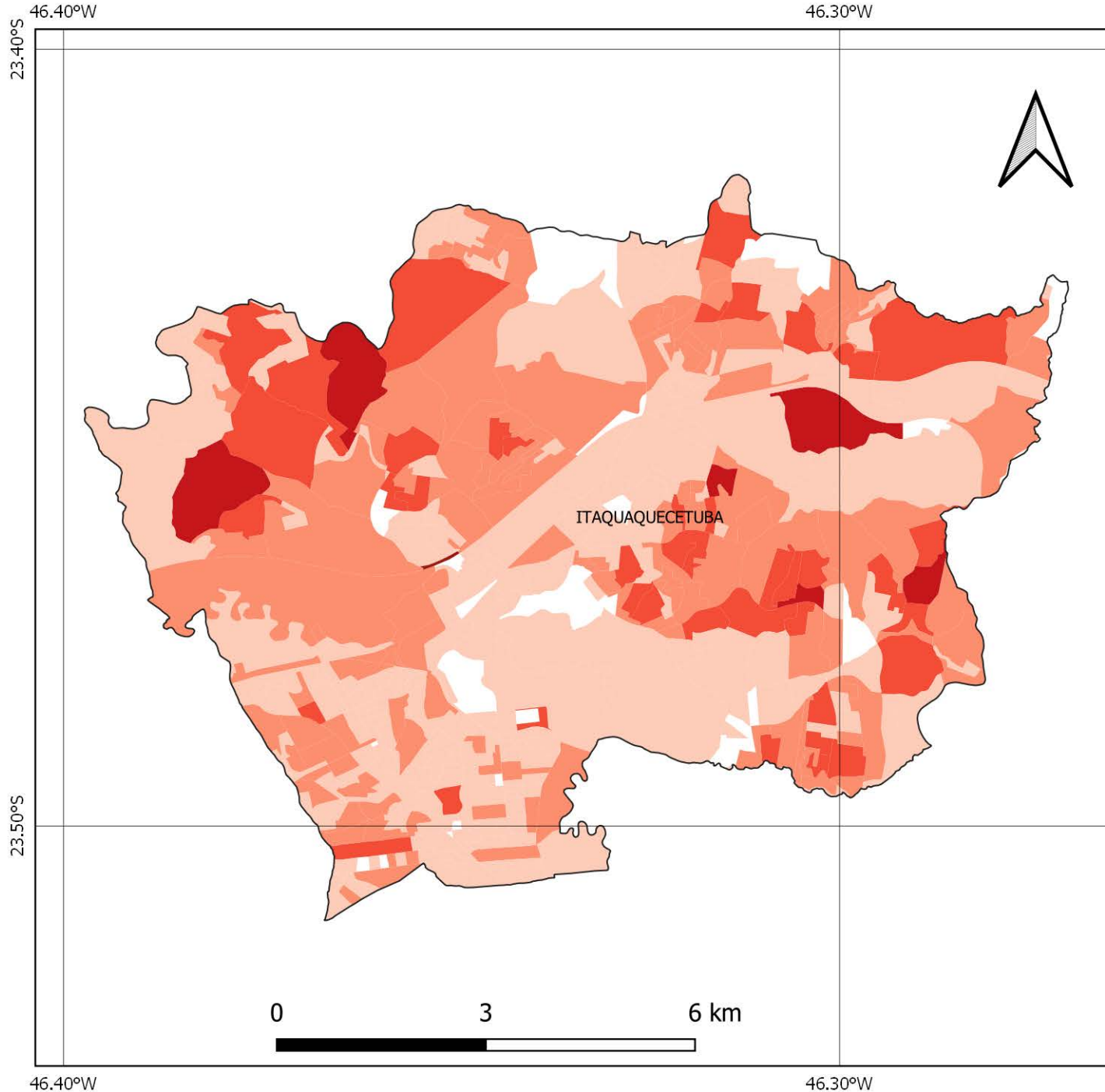
51,0 - 100,0

101,0 - 200,0

201,0 - 300,0

Acima de 300

NÚMERO DE FAMÍLIAS EM POBREZA E EXTREMA POBREZA MUNICÍPIO DE ITAQUAQUECETUBA



FONTES

SISTEMA DE COORDENADAS GEOGRÁFICAS
DATUM SIRGAS 2000, EPSG 4674
FONTE: IBGE

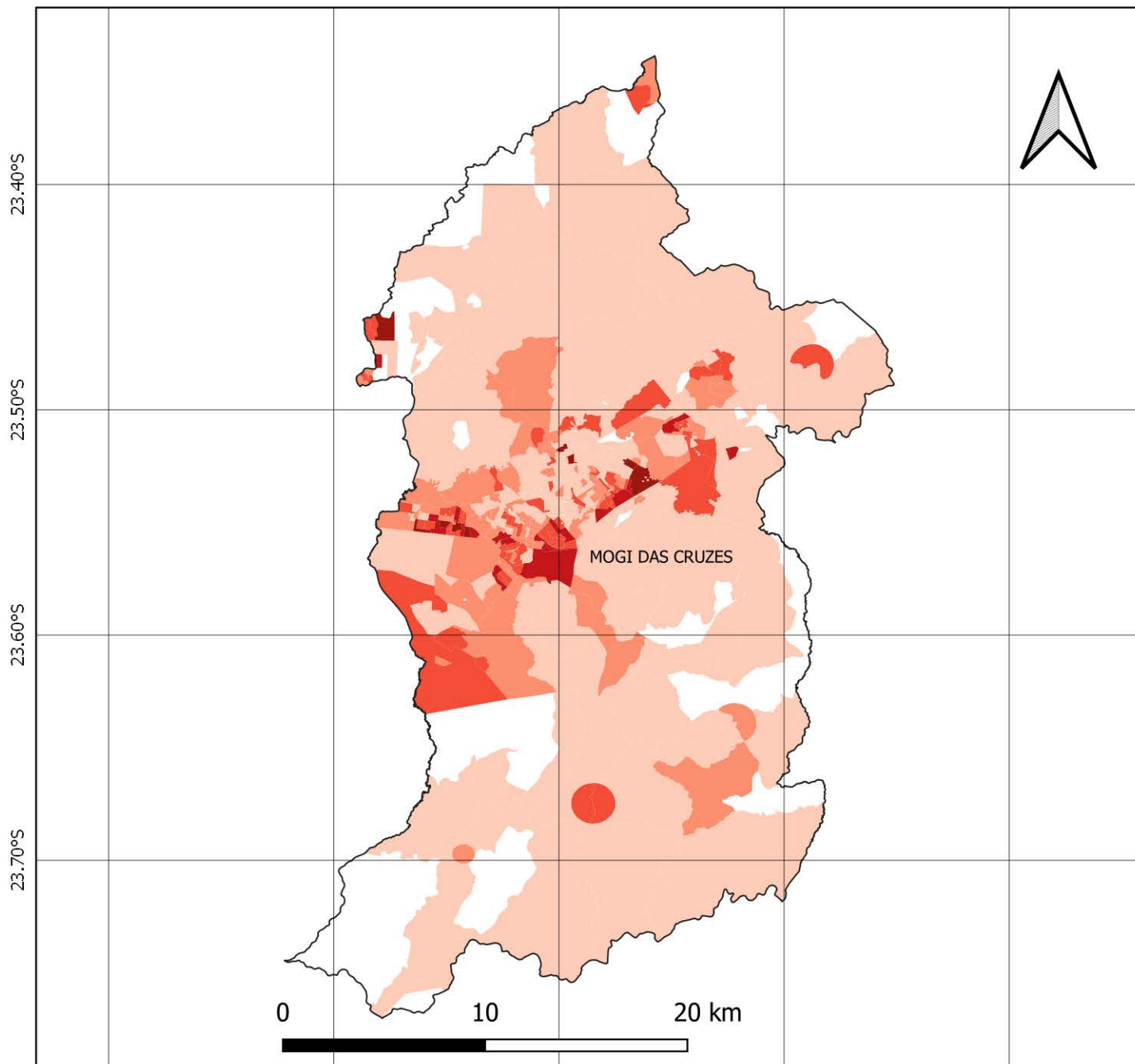
FAMÍLIAS EM POBREZA E EXTREMA POBREZA
FONTE: CADÚNICO DE BENEFÍCIOS SOCIAIS,
BASE: DEZ/2020

TOTAL DE FAMÍLIAS EM POBREZA E EXTREMA POBREZA NOS SETORES CENSITÁRIOS

S/I
1,0 - 50,0
51,0 - 100,0
101,0 - 200,0
201,0 - 300,0
Acima de 300

NÚMERO DE FAMÍLIAS EM POBREZA E EXTREMA POBREZA MUNICÍPIO DE MOGI DAS CRUZES

46.40°W 46.30°W 46.20°W 46.10°W 46.00°W



46.40°W 46.30°W 46.20°W 46.10°W 46.00°W



23.40°S
23.50°S
23.60°S
23.70°S

FONTES

SISTEMA DE COORDENADAS GEOGRÁFICAS
DATUM SIRGAS 2000, EPSG 4674
FONTE: IBGE

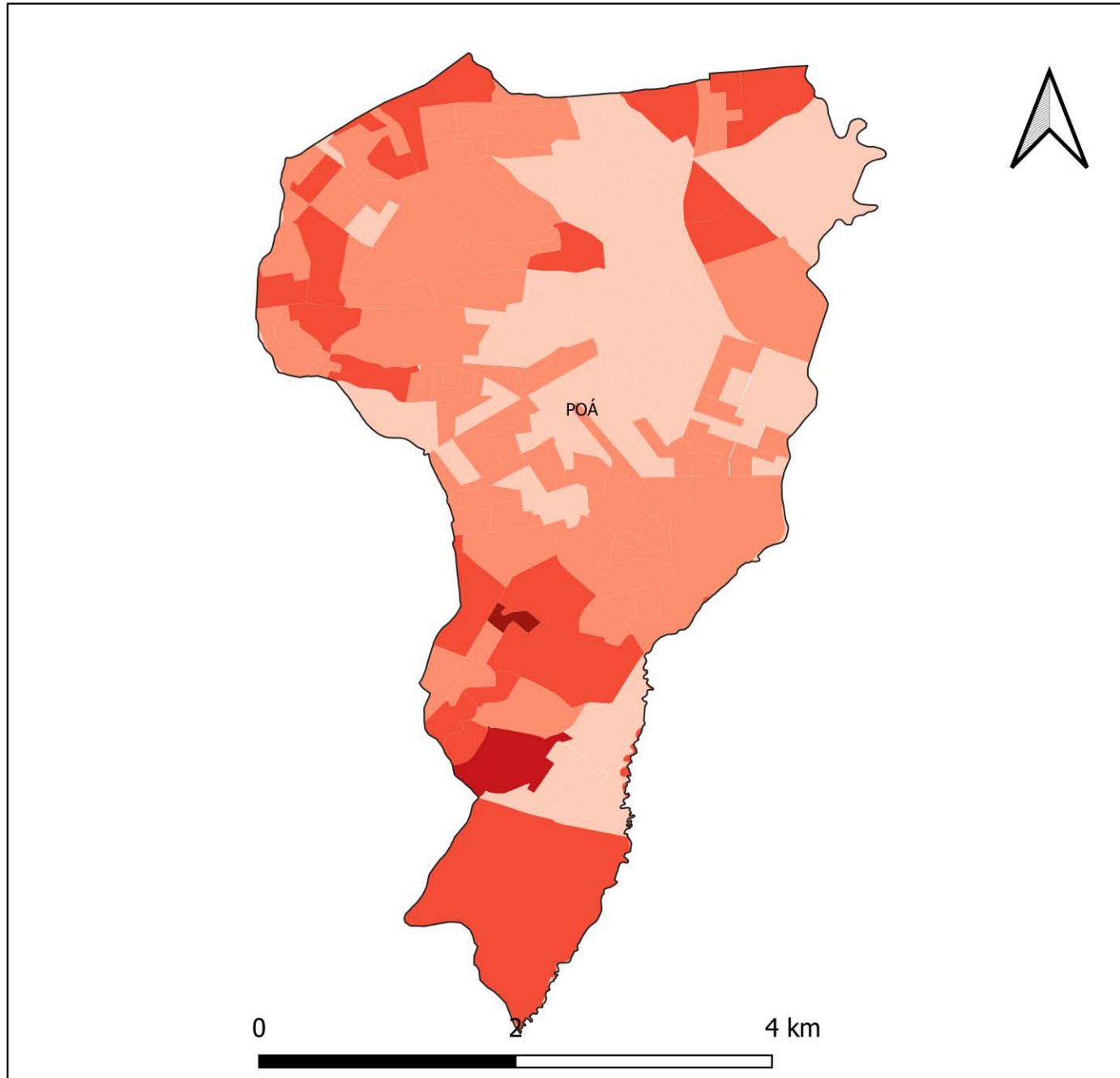
FAMÍLIAS EM POBREZA E EXTREMA POBREZA
FONTE: CADÚNICO DE BENEFÍCIOS SOCIAIS,
BASE: DEZ/2020

TOTAL DE FAMÍLIAS EM POBREZA E EXTREMA POBREZA NOS SETORES CENSITÁRIOS

S/I

-  1,0 - 50,0
-  51,0 - 100,0
-  101,0 - 200,0
-  201,0 - 300,0
-  Acima de 300

NÚMERO DE FAMÍLIAS EM POBREZA E EXTREMA POBREZA MUNICÍPIO DE POÁ



FONTES

SISTEMA DE COORDENADAS GEOGRÁFICAS
DATUM SIRGAS 2000, EPSG 4674
FONTE: IBGE

FAMÍLIAS EM POBREZA E EXTREMA POBREZA
FONTE: CADÚNICO DE BENEFÍCIOS SOCIAIS,
BASE: DEZ/2020

TOTAL DE FAMÍLIAS EM POBREZA E EXTREMA POBREZA NOS SETORES CENSITÁRIOS

S/I

1,0 - 50,0

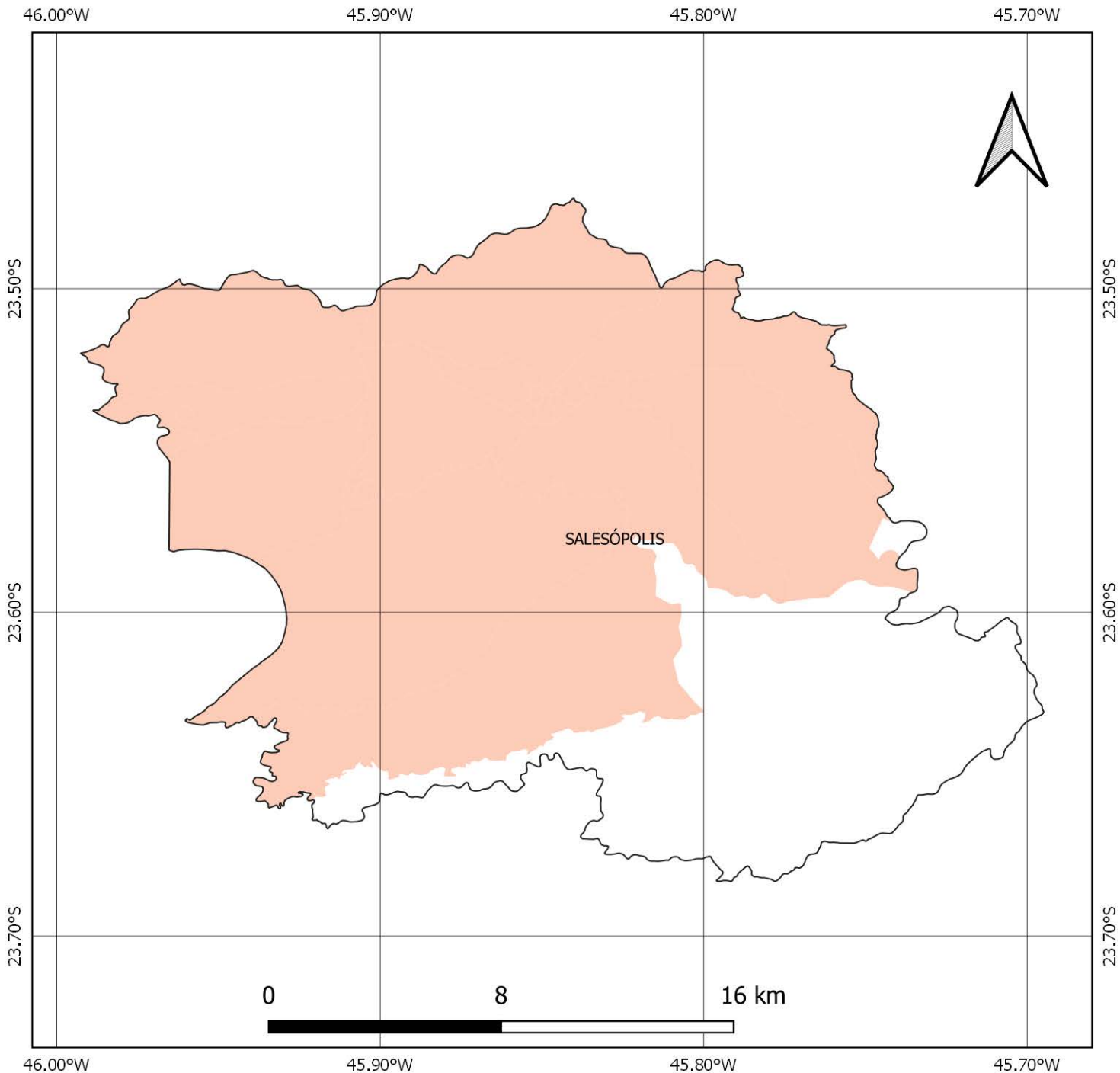
51,0 - 100,0

101,0 - 200,0

201,0 - 300,0

Acima de 300

NÚMERO DE FAMÍLIAS EM POBREZA E EXTREMA POBREZA MUNICÍPIO DE SALESÓPOLIS



FONTES

SISTEMA DE COORDENADAS GEOGRÁFICAS
DATUM SIRGAS 2000, EPSG 4674
FONTE: IBGE

FAMÍLIAS EM POBREZA E EXTREMA POBREZA
FONTE: CADÚNICO DE BENEFÍCIOS SOCIAIS,
BASE: DEZ/2020

TOTAL DE FAMÍLIAS EM POBREZA E EXTREMA POBREZA NOS SETORES CENSITÁRIOS

S/I

-  1,0 - 50,0
-  51,0 - 100,0
-  101,0 - 200,0
-  201,0 - 300,0
-  Acima de 300

NÚMERO DE FAMÍLIAS EM POBREZA E EXTREMA POBREZA MUNICÍPIO DE SANTA ISABEL

46.30°W

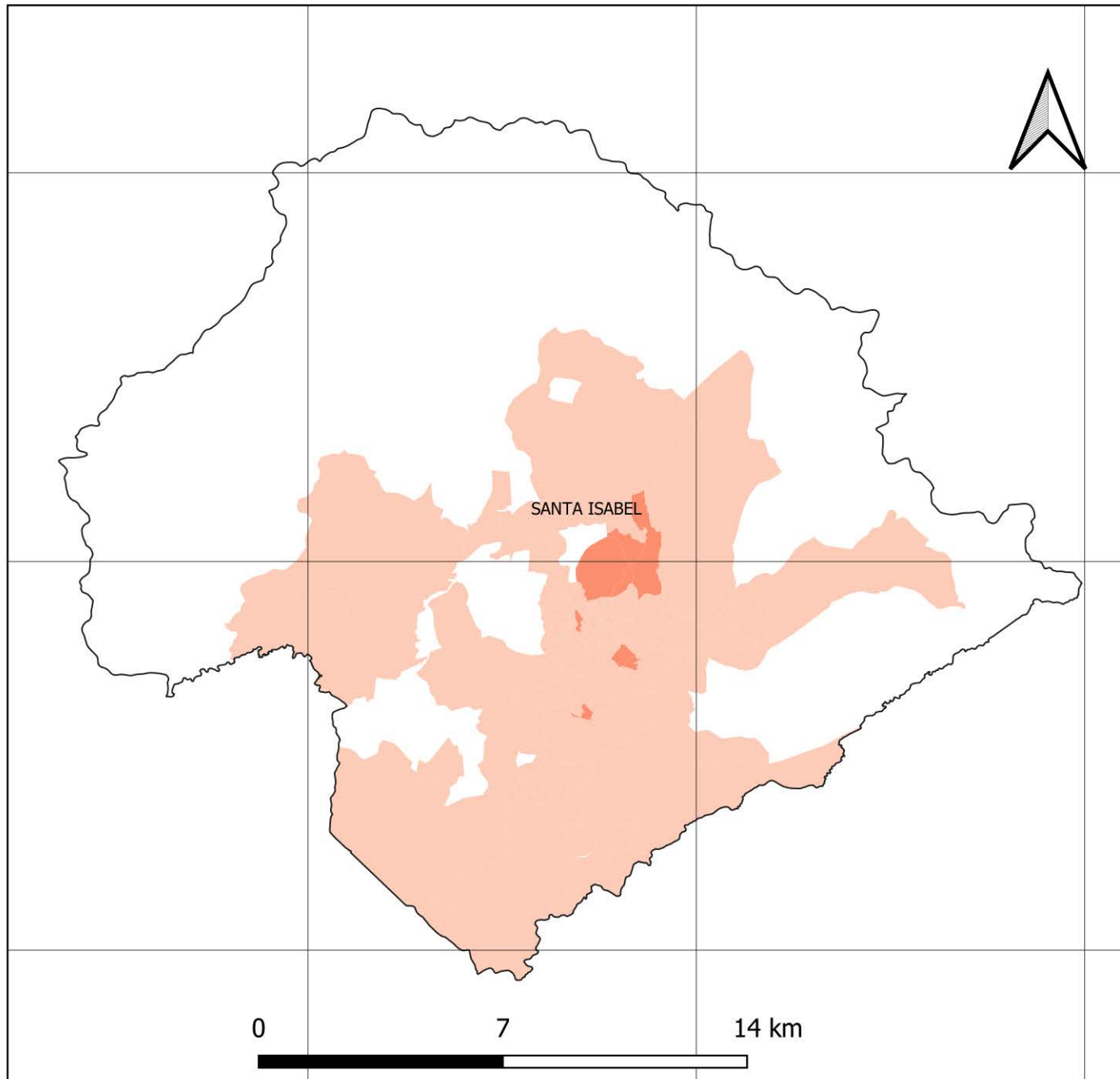
46.20°W

46.10°W

23.20°S

23.30°S

23.40°S



0

7

14 km

46.30°W

46.20°W

46.10°W

23.20°S

23.30°S

23.40°S



FONTES

SISTEMA DE COORDENADAS GEOGRÁFICAS
DATUM SIRGAS 2000, EPSG 4674
FONTE: IBGE

FAMÍLIAS EM POBREZA E EXTREMA POBREZA
FONTE: CADÚNICO DE BENEFÍCIOS SOCIAIS,
BASE: DEZ/2020

TOTAL DE FAMÍLIAS EM POBREZA E EXTREMA POBREZA NOS SETORES CENSITÁRIOS

S/I

1,0 - 50,0

51,0 - 100,0

101,0 - 200,0

201,0 - 300,0

Acima de 300

NÚMERO DE FAMÍLIAS EM POBREZA E EXTREMA POBREZA MUNICÍPIO DE SUZANO

46.40°W

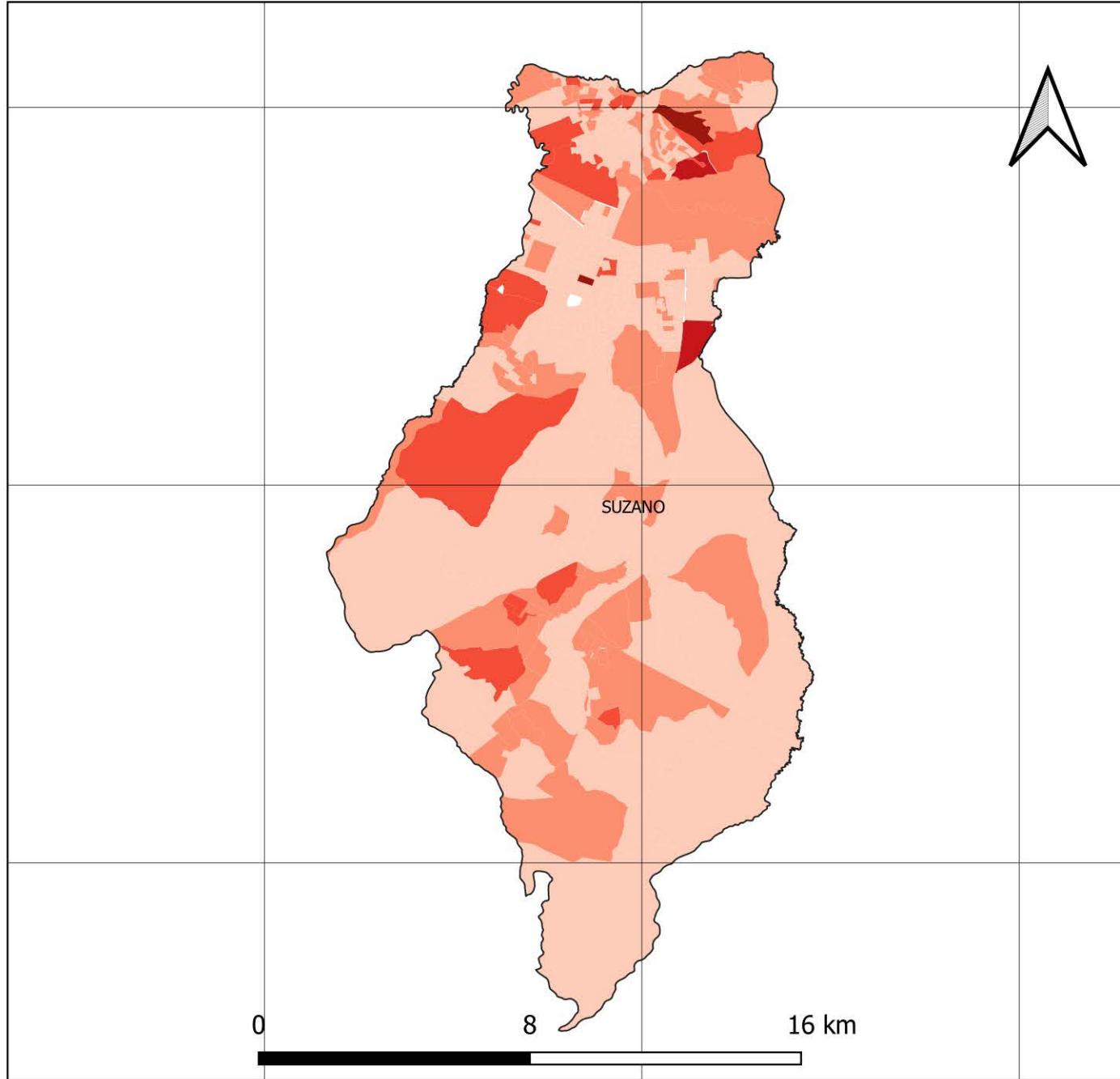
46.30°W

46.20°W

23.50°S

23.60°S

23.70°S



46.40°W

46.30°W

46.20°W

23.50°S

23.60°S

23.70°S



FONTES

SISTEMA DE COORDENADAS GEOGRÁFICAS
DATUM SIRGAS 2000, EPSG 4674
FONTE: IBGE

FAMÍLIAS EM POBREZA E EXTREMA POBREZA
FONTE: CADÚNICO DE BENEFÍCIOS SOCIAIS,
BASE: DEZ/2020

TOTAL DE FAMÍLIAS EM POBREZA E EXTREMA POBREZA NOS SETORES CENSITÁRIOS

S/I

1,0 - 50,0

51,0 - 100,0

101,0 - 200,0

201,0 - 300,0

Acima de 300