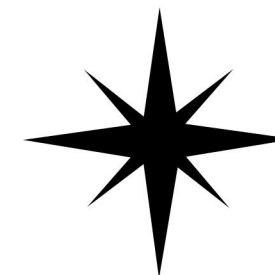
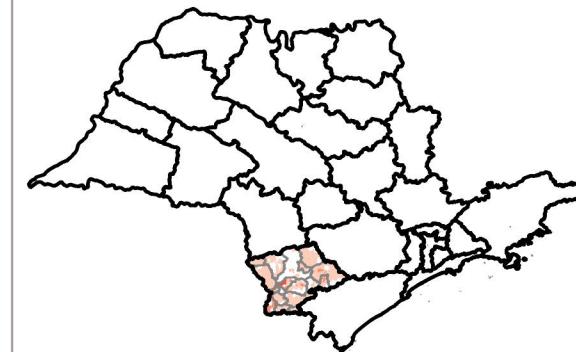
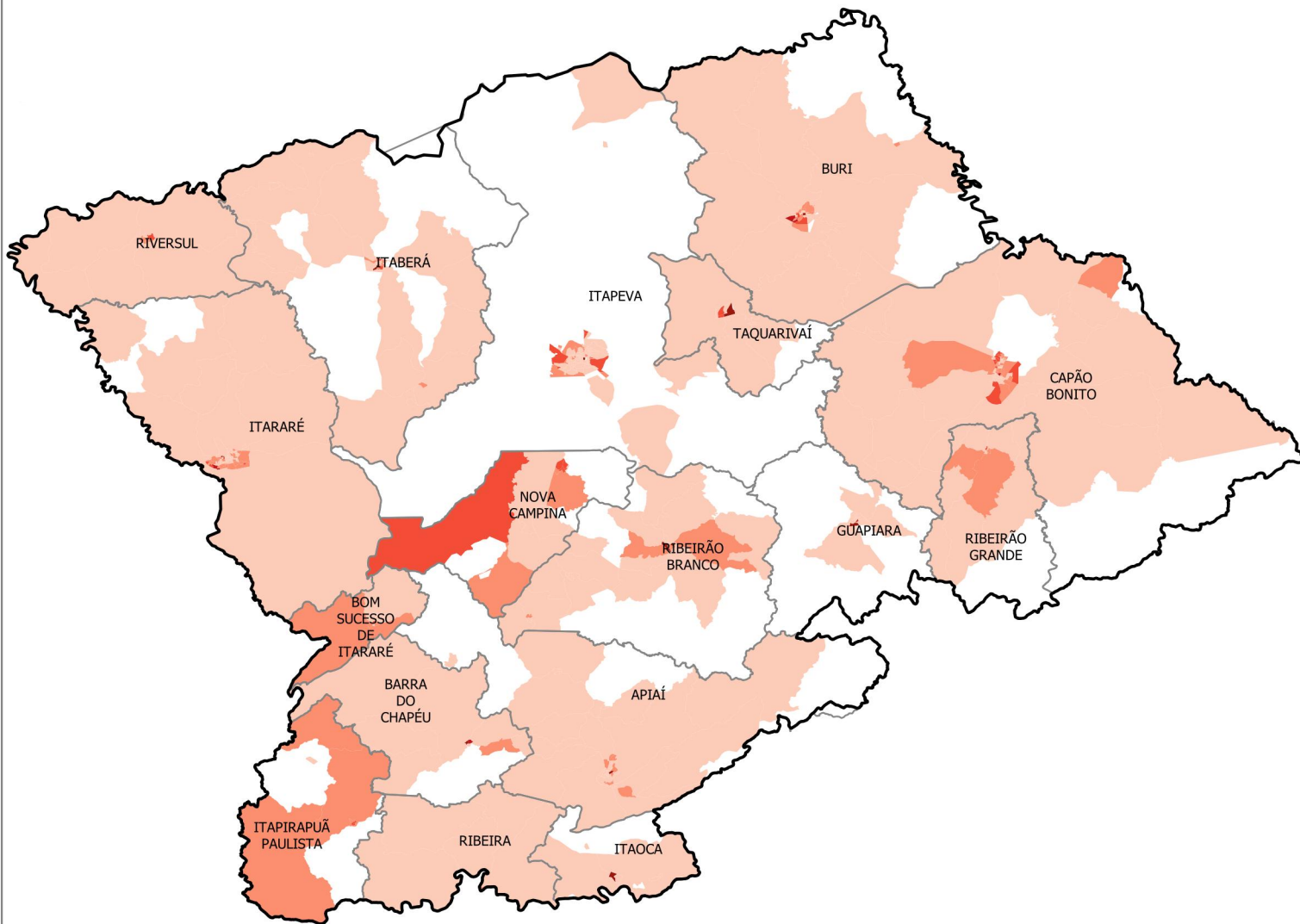


POBREZA E EXTREMA POBREZA NO ESTADO DE SÃO PAULO

FAMÍLIAS INSERIDAS NO CADÚNICO

DRADS ITAPEVA



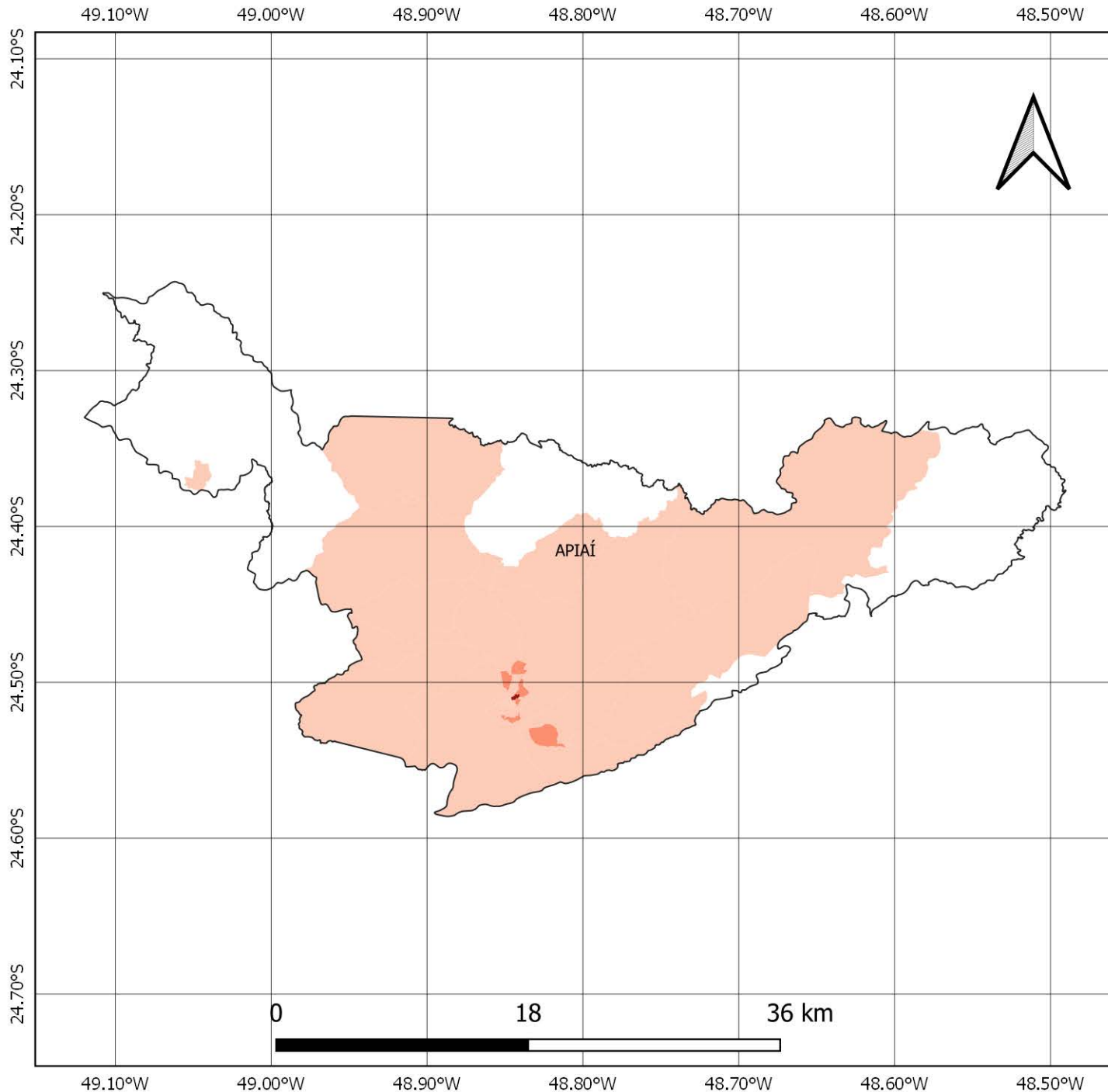
Pobreza e Extrema Pobreza

Municípios

Famílias por Setores Censitários
S/I

- 1,0 - 50,0
- 51,0 - 100,0
- 101,0 - 200,0
- 201,0 - 300,0
- Acima de 300

NÚMERO DE FAMÍLIAS EM POBREZA E EXTREMA POBREZA MUNICÍPIO DE APIAÍ



FONTES

SISTEMA DE COORDENADAS GEOGRÁFICAS
DATUM SIRGAS 2000, EPSG 4674
FONTE: IBGE

FAMÍLIAS EM POBREZA E EXTREMA POBREZA
FONTE: CADÚNICO DE BENEFÍCIOS SOCIAIS,
BASE: DEZ/2020

TOTAL DE FAMÍLIAS EM POBREZA E EXTREMA POBREZA NOS SETORES CENSITÁRIOS

S/I

1,0 - 50,0

51,0 - 100,0

101,0 - 200,0

201,0 - 300,0

Acima de 300

NÚMERO DE FAMÍLIAS EM POBREZA E EXTREMA POBREZA MUNICÍPIO DE BARRA DO CHAPÉU

49.20°W

49.10°W

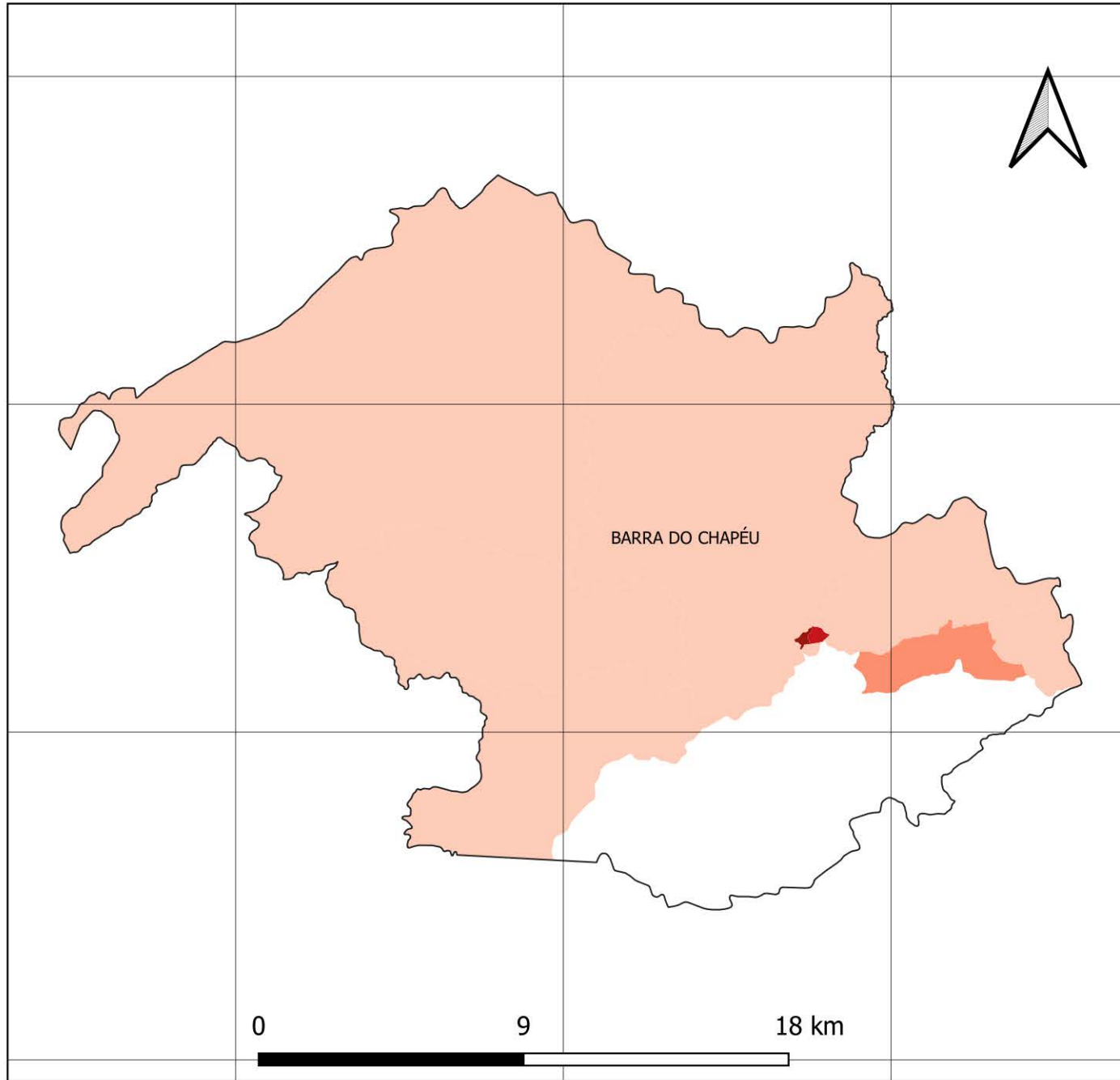
49.00°W

24.30°S

24.40°S

24.50°S

24.60°S



24.30°S

24.40°S

24.50°S

24.60°S



FONTES

SISTEMA DE COORDENADAS GEOGRÁFICAS
DATUM SIRGAS 2000, EPSG 4674
FONTE: IBGE

FAMÍLIAS EM POBREZA E EXTREMA POBREZA
FONTE: CADÚNICO DE BENEFÍCIOS SOCIAIS,
BASE: DEZ/2020

TOTAL DE FAMÍLIAS EM POBREZA E EXTREMA POBREZA NOS SETORES CENSITÁRIOS

S/I

1,0 - 50,0

51,0 - 100,0

101,0 - 200,0

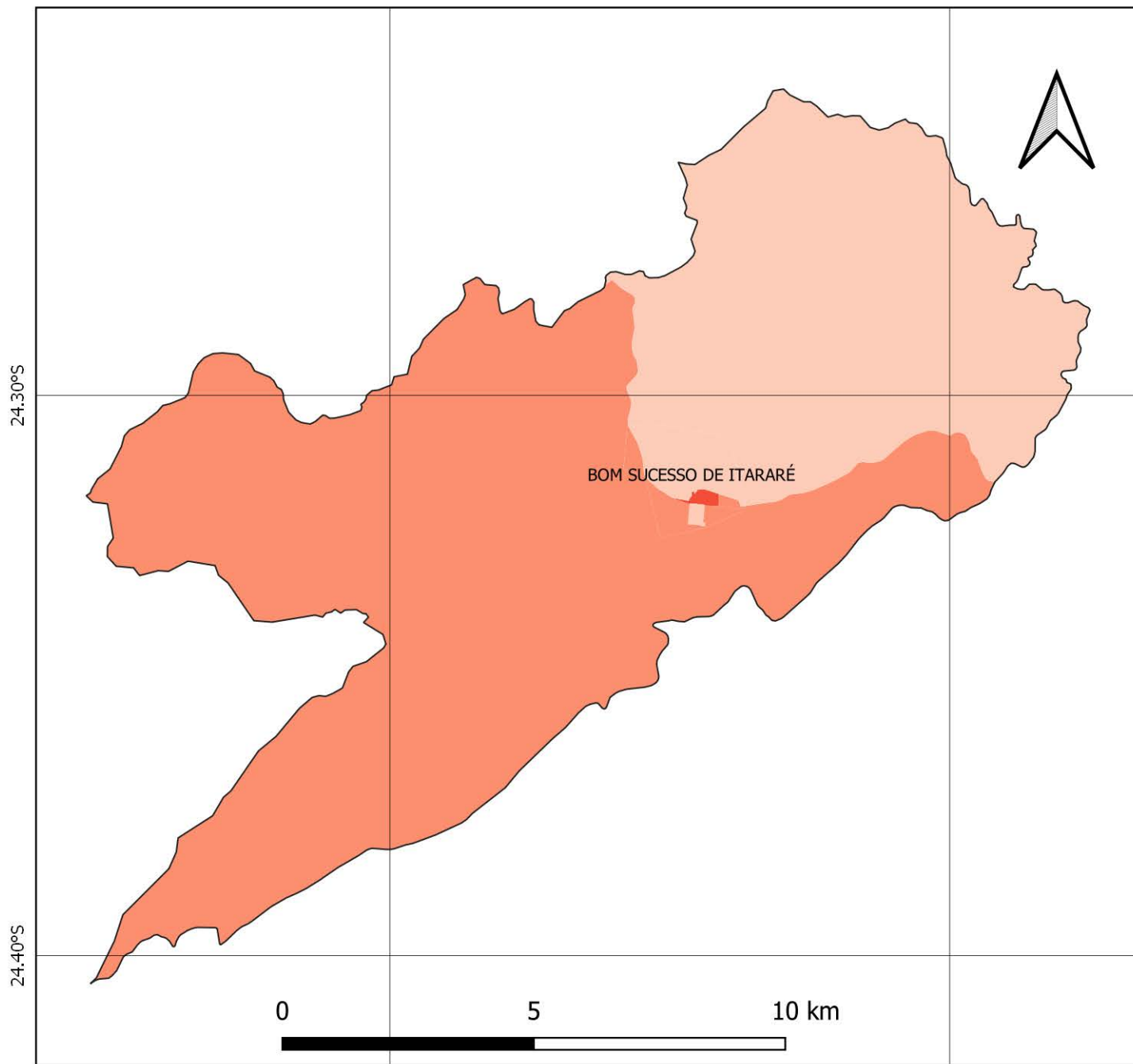
201,0 - 300,0

Acima de 300

NÚMERO DE FAMÍLIAS EM POBREZA E EXTREMA POBREZA MUNICÍPIO DE BOM SUCESSO DE ITARARÉ

49.20°W

49.10°W



FONTES

SISTEMA DE COORDENADAS GEOGRÁFICAS
DATUM SIRGAS 2000, EPSG 4674
FONTE: IBGE

FAMÍLIAS EM POBREZA E EXTREMA POBREZA
FONTE: CADÚNICO DE BENEFÍCIOS SOCIAIS,
BASE: DEZ/2020

TOTAL DE FAMÍLIAS EM POBREZA E EXTREMA POBREZA NOS SETORES CENSITÁRIOS

S/I

- 1,0 - 50,0
- 51,0 - 100,0
- 101,0 - 200,0
- 201,0 - 300,0
- Acima de 300

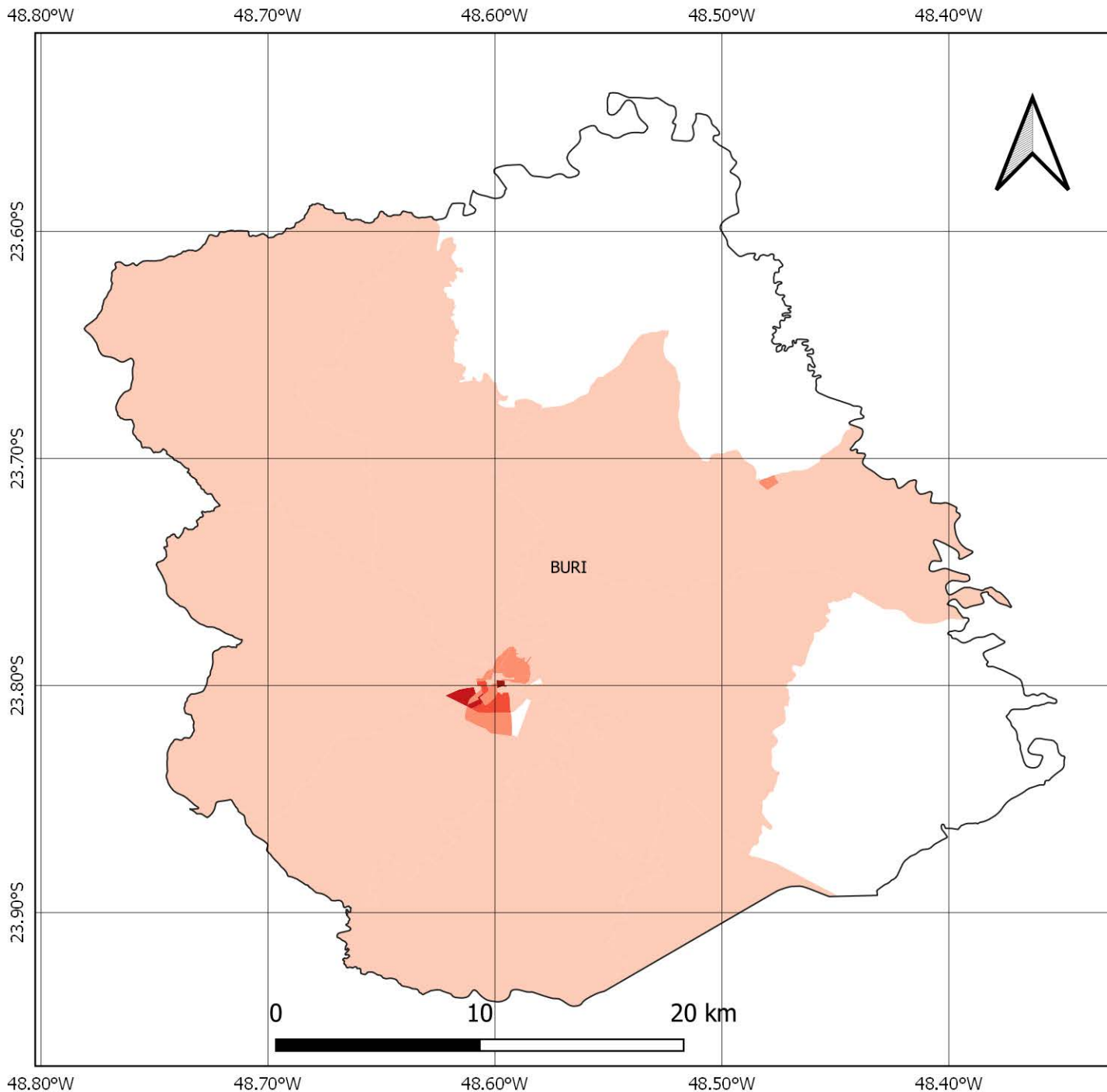
49.20°W

49.10°W

24.40°S

24.40°S

NÚMERO DE FAMÍLIAS EM POBREZA E EXTREMA POBREZA MUNICÍPIO DE BURI



23.60°S

23.70°S

23.80°S

23.90°S

FONTES

SISTEMA DE COORDENADAS GEOGRÁFICAS
DATUM SIRGAS 2000, EPSG 4674
FONTE: IBGE

FAMÍLIAS EM POBREZA E EXTREMA POBREZA
FONTE: CADÚNICO DE BENEFÍCIOS SOCIAIS,
BASE: DEZ/2020

TOTAL DE FAMÍLIAS EM POBREZA E EXTREMA POBREZA NOS SETORES CENSITÁRIOS

S/I

-  1,0 - 50,0
-  51,0 - 100,0
-  101,0 - 200,0
-  201,0 - 300,0
-  Acima de 300

48.80°W

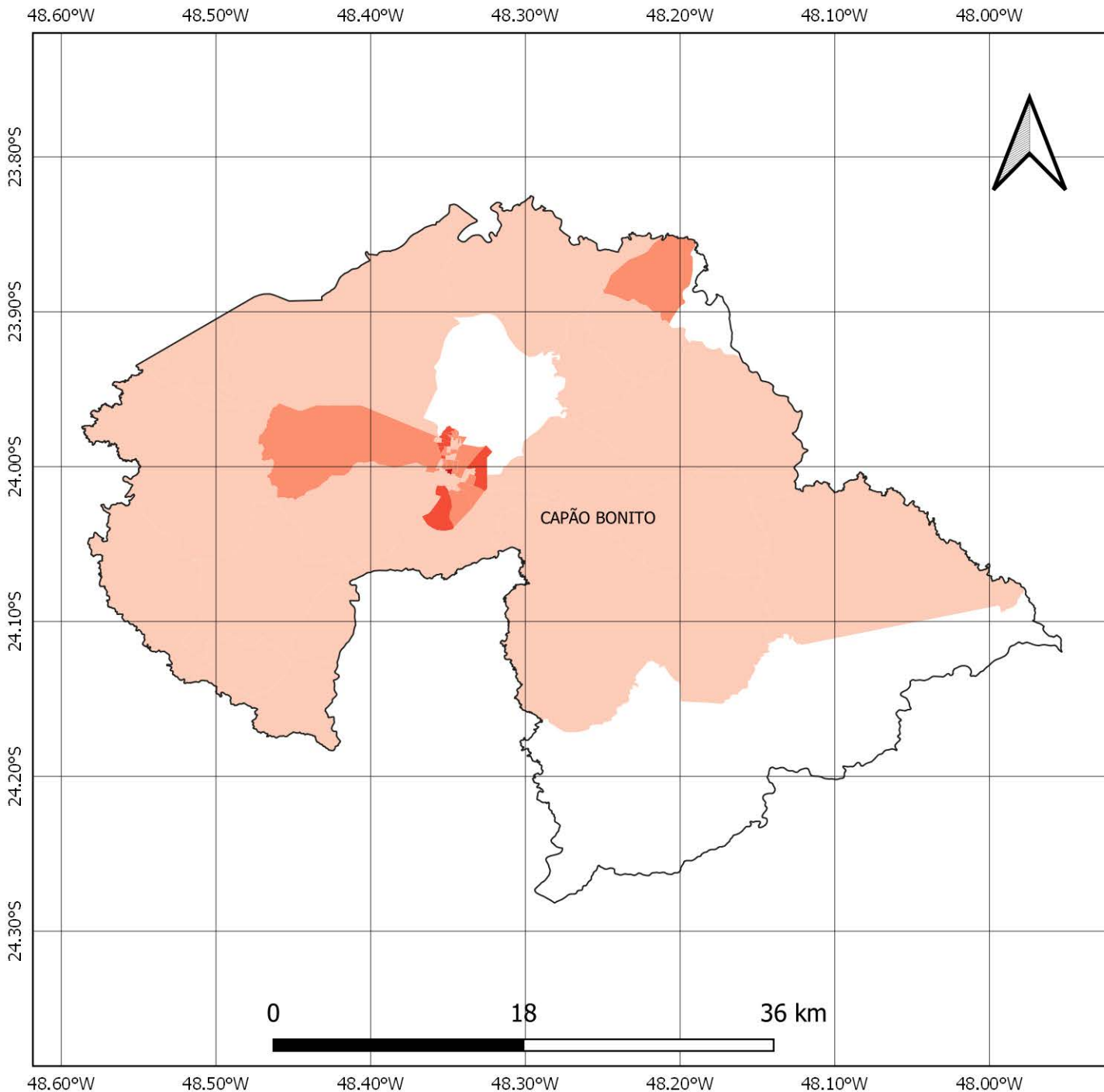
48.70°W

48.60°W

48.50°W

48.40°W

NÚMERO DE FAMÍLIAS EM POBREZA E EXTREMA POBREZA MUNICÍPIO DE CAPÃO BONITO



23.80°S
23.90°S
24.00°S
24.10°S
24.20°S
24.30°S

FONTES

SISTEMA DE COORDENADAS GEOGRÁFICAS
DATUM SIRGAS 2000, EPSG 4674
FONTE: IBGE

FAMÍLIAS EM POBREZA E EXTREMA POBREZA
FONTE: CADÚNICO DE BENEFÍCIOS SOCIAIS,
BASE: DEZ/2020

TOTAL DE FAMÍLIAS EM POBREZA E EXTREMA POBREZA NOS SETORES CENSITÁRIOS

S/I

-  1,0 - 50,0
-  51,0 - 100,0
-  101,0 - 200,0
-  201,0 - 300,0
-  Acima de 300

NÚMERO DE FAMÍLIAS EM POBREZA E EXTREMA POBREZA MUNICÍPIO DE GUAPIARA

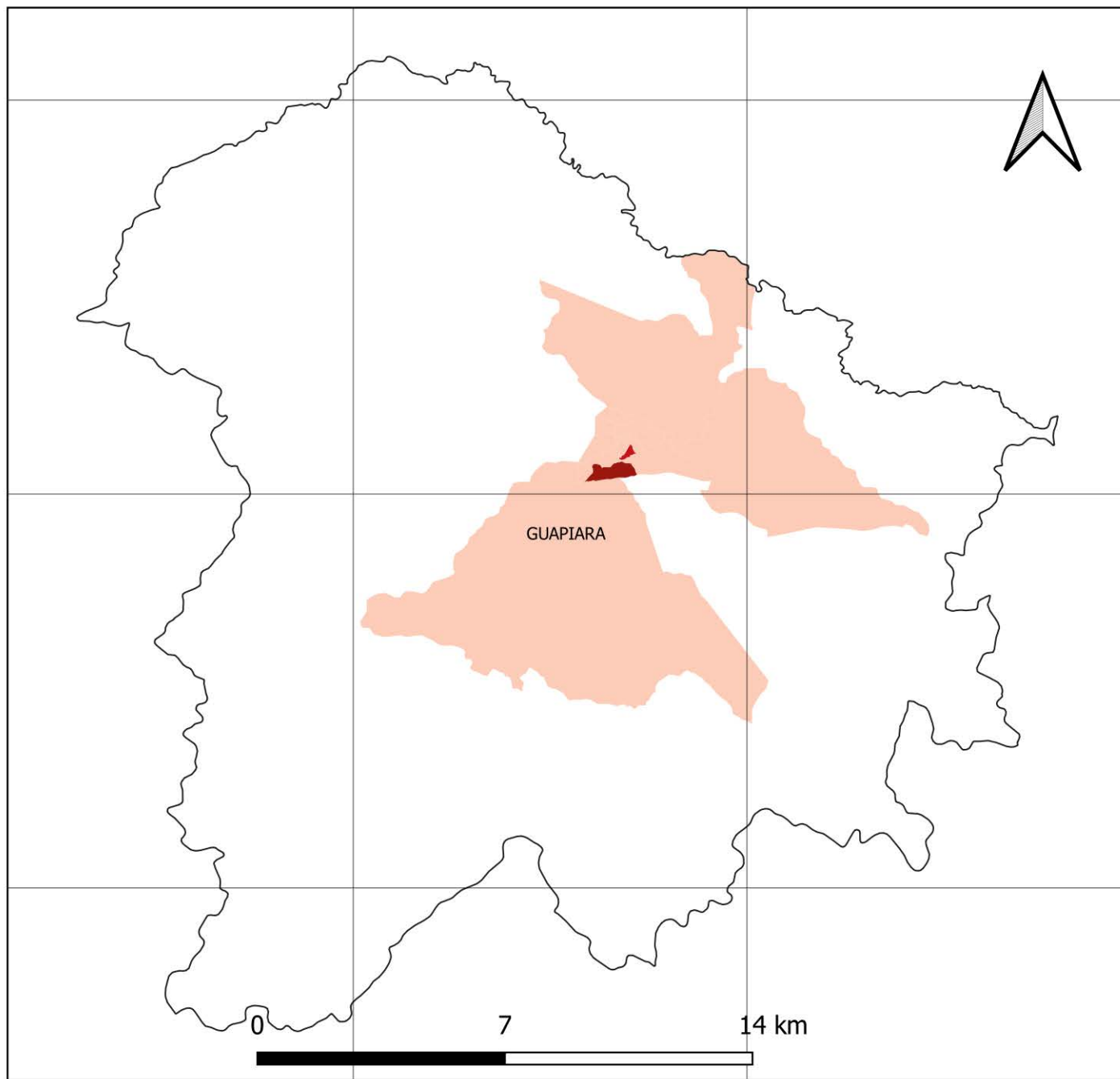
48.60°W

48.50°W

24.10°S

24.20°S

24.30°S



48.60°W

48.50°W

24.10°S

24.20°S

24.30°S



FONTES

SISTEMA DE COORDENADAS GEOGRÁFICAS
DATUM SIRGAS 2000, EPSG 4674
FONTE: IBGE

FAMÍLIAS EM POBREZA E EXTREMA POBREZA
FONTE: CADÚNICO DE BENEFÍCIOS SOCIAIS,
BASE: DEZ/2020

TOTAL DE FAMÍLIAS EM POBREZA E EXTREMA POBREZA NOS SETORES CENSITÁRIOS

S/I

-  1,0 - 50,0
-  51,0 - 100,0
-  101,0 - 200,0
-  201,0 - 300,0
-  Acima de 300

NÚMERO DE FAMÍLIAS EM POBREZA E EXTREMA POBREZA MUNICÍPIO DE ITABERÁ

49.30°W 49.20°W 49.10°W 49.00°W 48.90°W

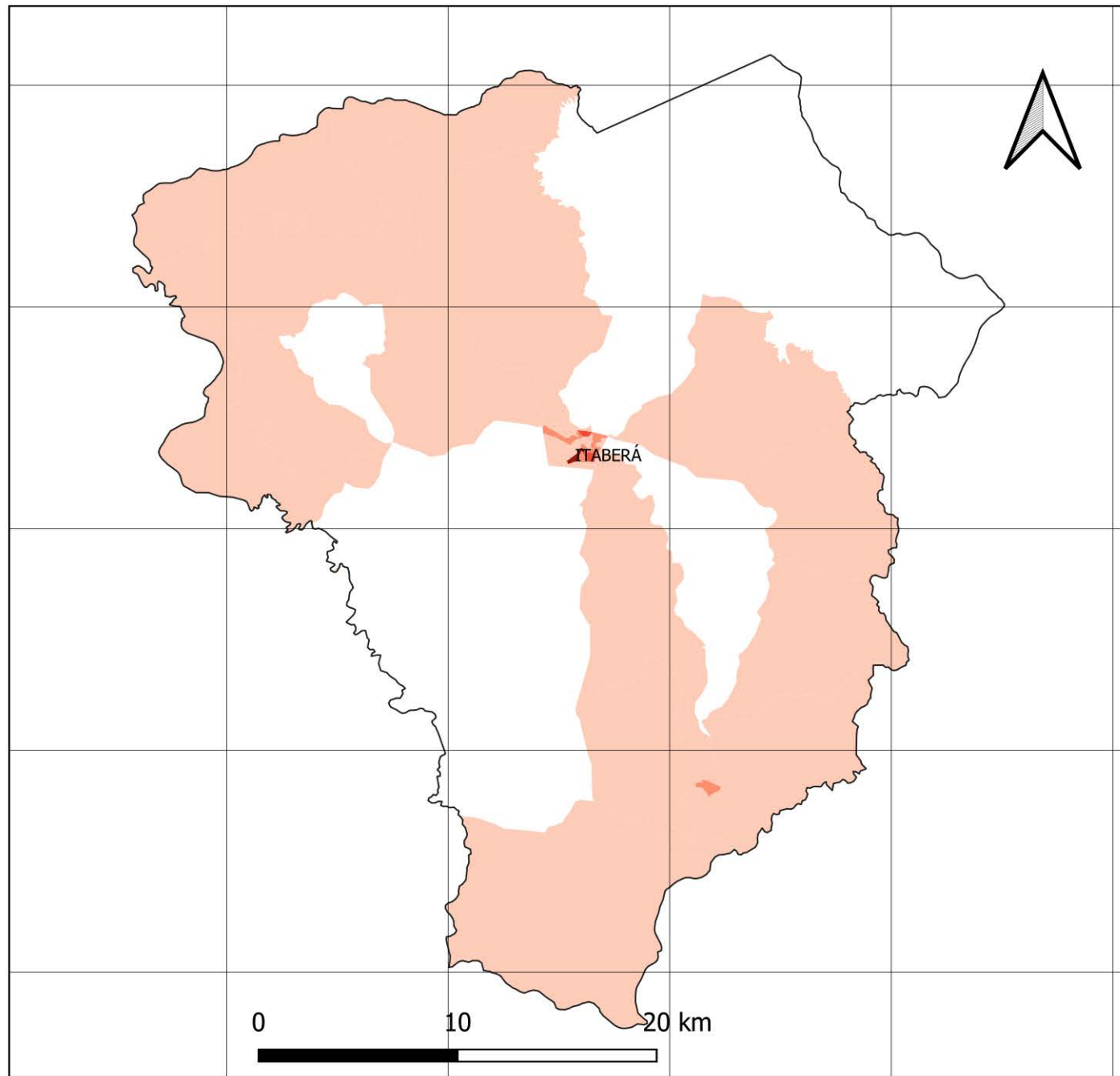
23.70°S

23.80°S

23.90°S

24.00°S

24.10°S



23.70°S

23.80°S

23.90°S

24.00°S

24.10°S

FONTES

SISTEMA DE COORDENADAS GEOGRÁFICAS
DATUM SIRGAS 2000, EPSG 4674
FONTE: IBGE

FAMÍLIAS EM POBREZA E EXTREMA POBREZA
FONTE: CADÚNICO DE BENEFÍCIOS SOCIAIS,
BASE: DEZ/2020

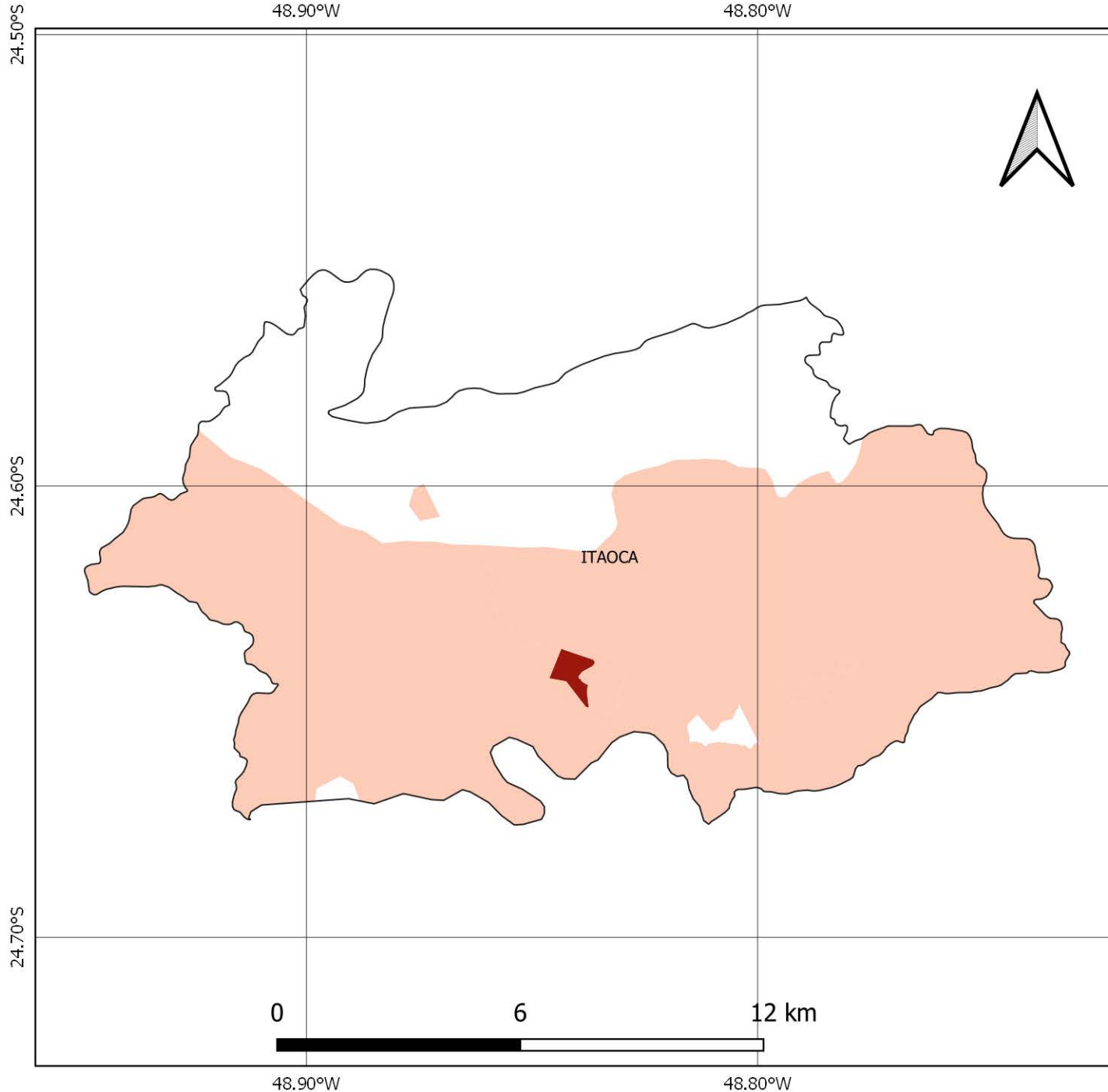
TOTAL DE FAMÍLIAS EM POBREZA E EXTREMA POBREZA NOS SETORES CENSITÁRIOS

S/I

-  1,0 - 50,0
-  51,0 - 100,0
-  101,0 - 200,0
-  201,0 - 300,0
-  Acima de 300

49.30°W 49.20°W 49.10°W 49.00°W 48.90°W

NÚMERO DE FAMÍLIAS EM POBREZA E EXTREMA POBREZA MUNICÍPIO DE ITAOCA



FONTES

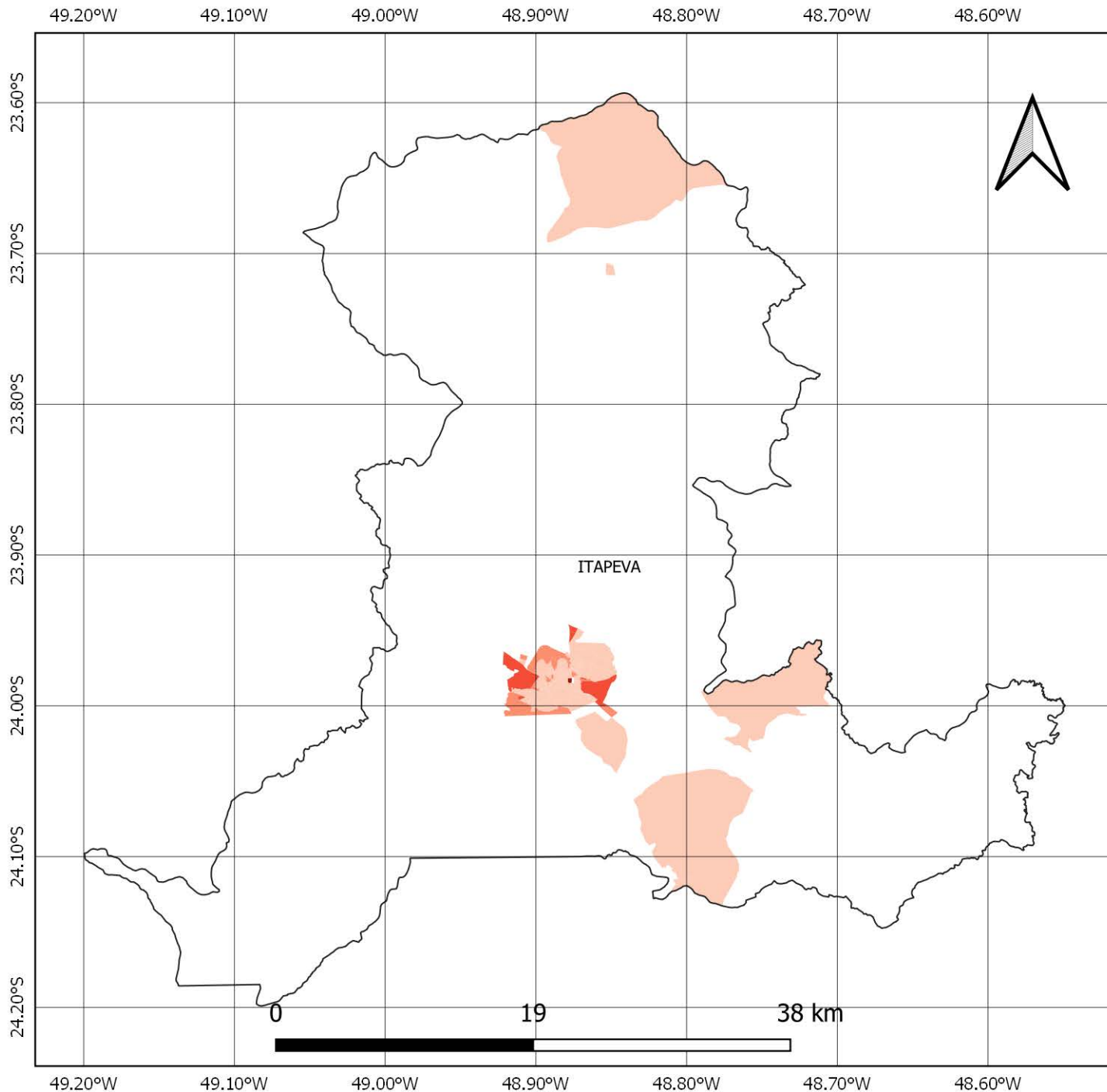
SISTEMA DE COORDENADAS GEOGRÁFICAS
DATUM SIRGAS 2000, EPSG 4674
FONTE: IBGE

FAMÍLIAS EM POBREZA E EXTREMA POBREZA
FONTE: CADÚNICO DE BENEFÍCIOS SOCIAIS,
BASE: DEZ/2020

TOTAL DE FAMÍLIAS EM POBREZA E EXTREMA POBREZA NOS SETORES CENSITÁRIOS

- S/I
- 1,0 - 50,0
- 51,0 - 100,0
- 101,0 - 200,0
- 201,0 - 300,0
- Acima de 300

NÚMERO DE FAMÍLIAS EM POBREZA E EXTREMA POBREZA MUNICÍPIO DE ITAPEVA



FONTES

SISTEMA DE COORDENADAS GEOGRÁFICAS
DATUM SIRGAS 2000, EPSG 4674
FONTE: IBGE

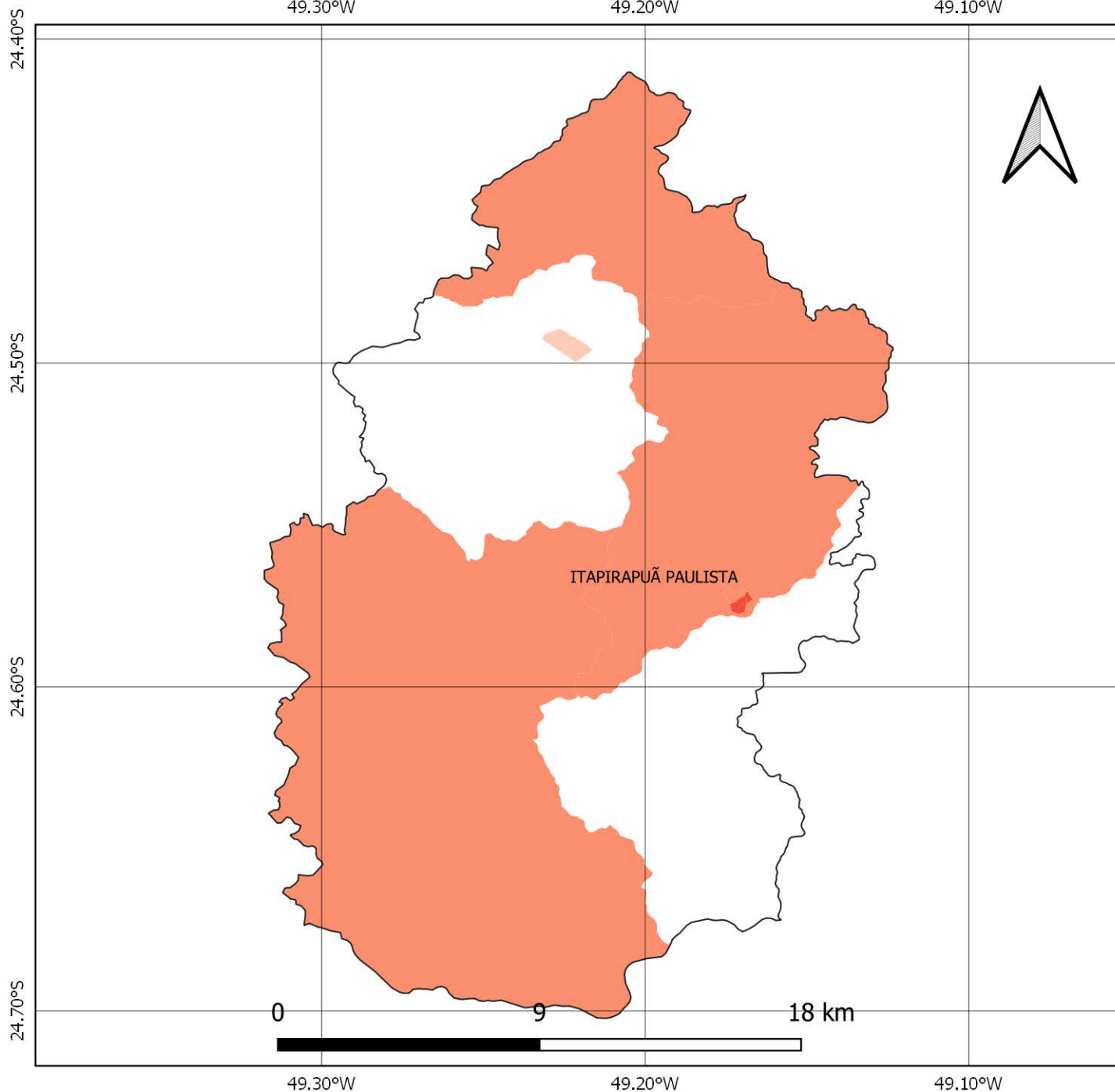
FAMÍLIAS EM POBREZA E EXTREMA POBREZA
FONTE: CADÚNICO DE BENEFÍCIOS SOCIAIS,
BASE: DEZ/2020

TOTAL DE FAMÍLIAS EM POBREZA E EXTREMA POBREZA NOS SETORES CENSITÁRIOS

S/I

- 1,0 - 50,0
- 51,0 - 100,0
- 101,0 - 200,0
- 201,0 - 300,0
- Acima de 300

NÚMERO DE FAMÍLIAS EM POBREZA E EXTREMA POBREZA MUNICÍPIO DE ITAPIRAPUÃ PAULISTA



FONTES

SISTEMA DE COORDENADAS GEOGRÁFICAS
DATUM SIRGAS 2000, EPSG 4674
FONTE: IBGE

FAMÍLIAS EM POBREZA E EXTREMA POBREZA
FONTE: CADÚNICO DE BENEFÍCIOS SOCIAIS,
BASE: DEZ/2020

TOTAL DE FAMÍLIAS EM POBREZA E EXTREMA POBREZA NOS SETORES CENSITÁRIOS

S/I

-  1,0 - 50,0
-  51,0 - 100,0
-  101,0 - 200,0
-  201,0 - 300,0
-  Acima de 300

NÚMERO DE FAMÍLIAS EM POBREZA E EXTREMA POBREZA MUNICÍPIO DE ITARARÉ

49.50°W

49.40°W

49.30°W

49.20°W

49.10°W

23.90°S

24.00°S

24.10°S

24.20°S

24.30°S

23.90°S

24.00°S

24.10°S

24.20°S

24.30°S

ITARARÉ

0 10 20 km

49.50°W

49.40°W

49.30°W

49.20°W

49.10°W



FONTES

SISTEMA DE COORDENADAS GEOGRÁFICAS
DATUM SIRGAS 2000, EPSG 4674
FONTE: IBGE

FAMÍLIAS EM POBREZA E EXTREMA POBREZA
FONTE: CADÚNICO DE BENEFÍCIOS SOCIAIS,
BASE: DEZ/2020

TOTAL DE FAMÍLIAS EM POBREZA E EXTREMA POBREZA NOS SETORES CENSITÁRIOS

S/I

1,0 - 50,0

51,0 - 100,0

101,0 - 200,0

201,0 - 300,0

Acima de 300

NÚMERO DE FAMÍLIAS EM POBREZA E EXTREMA POBREZA MUNICÍPIO DE NOVA CAMPINA

49.10°W

49.00°W

48.90°W

48.80°W

24.10°S

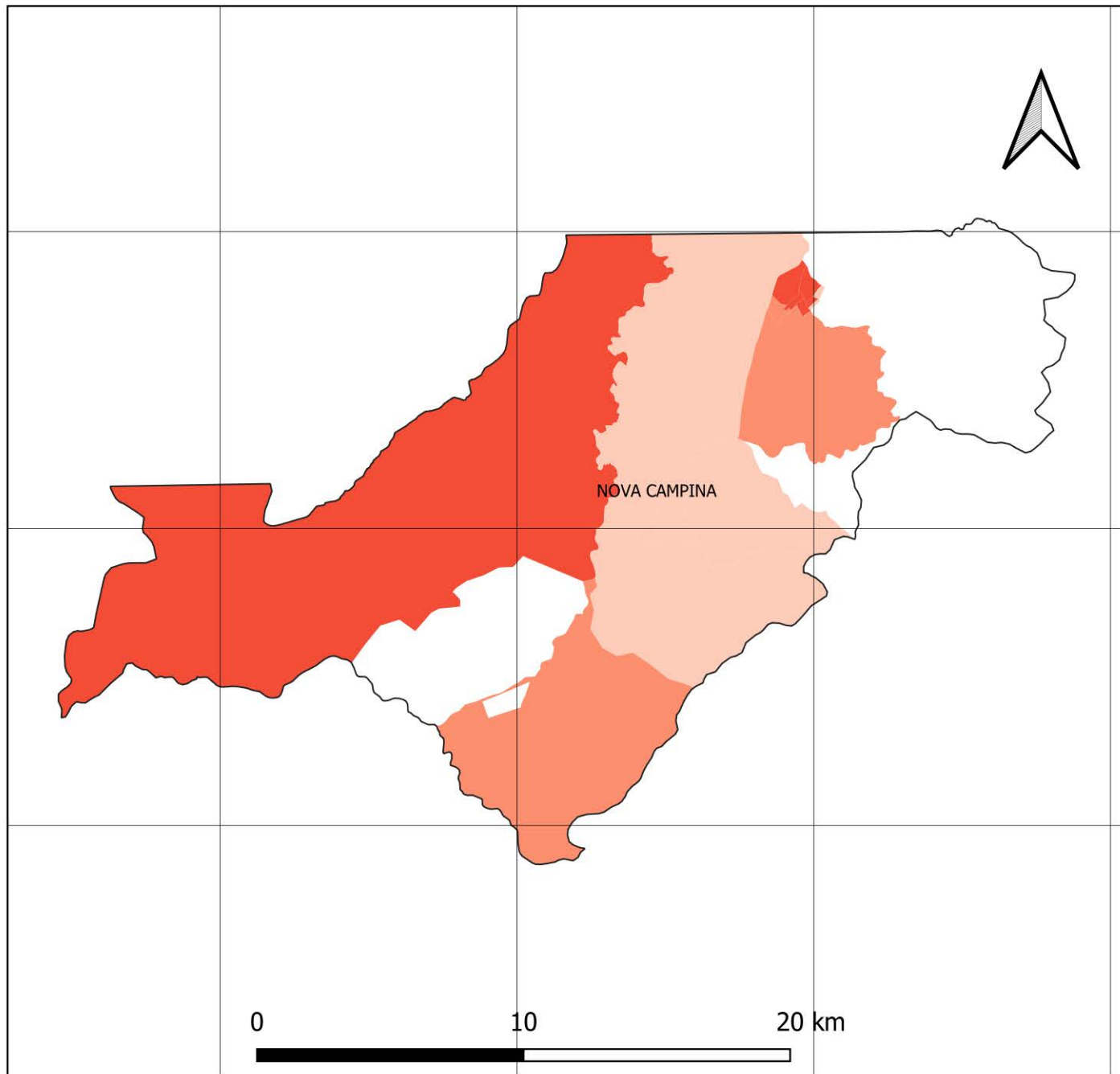
24.20°S

24.30°S

24.10°S

24.20°S

24.30°S



49.10°W

49.00°W

48.90°W

48.80°W



FONTES

SISTEMA DE COORDENADAS GEOGRÁFICAS
DATUM SIRGAS 2000, EPSG 4674
FONTE: IBGE

FAMÍLIAS EM POBREZA E EXTREMA POBREZA
FONTE: CADÚNICO DE BENEFÍCIOS SOCIAIS,
BASE: DEZ/2020

TOTAL DE FAMÍLIAS EM POBREZA E EXTREMA POBREZA NOS SETORES CENSITÁRIOS

S/I

1,0 - 50,0

51,0 - 100,0

101,0 - 200,0

201,0 - 300,0

Acima de 300

NÚMERO DE FAMÍLIAS EM POBREZA E EXTREMA POBREZA MUNICÍPIO DE RIBEIRA

49.10°W

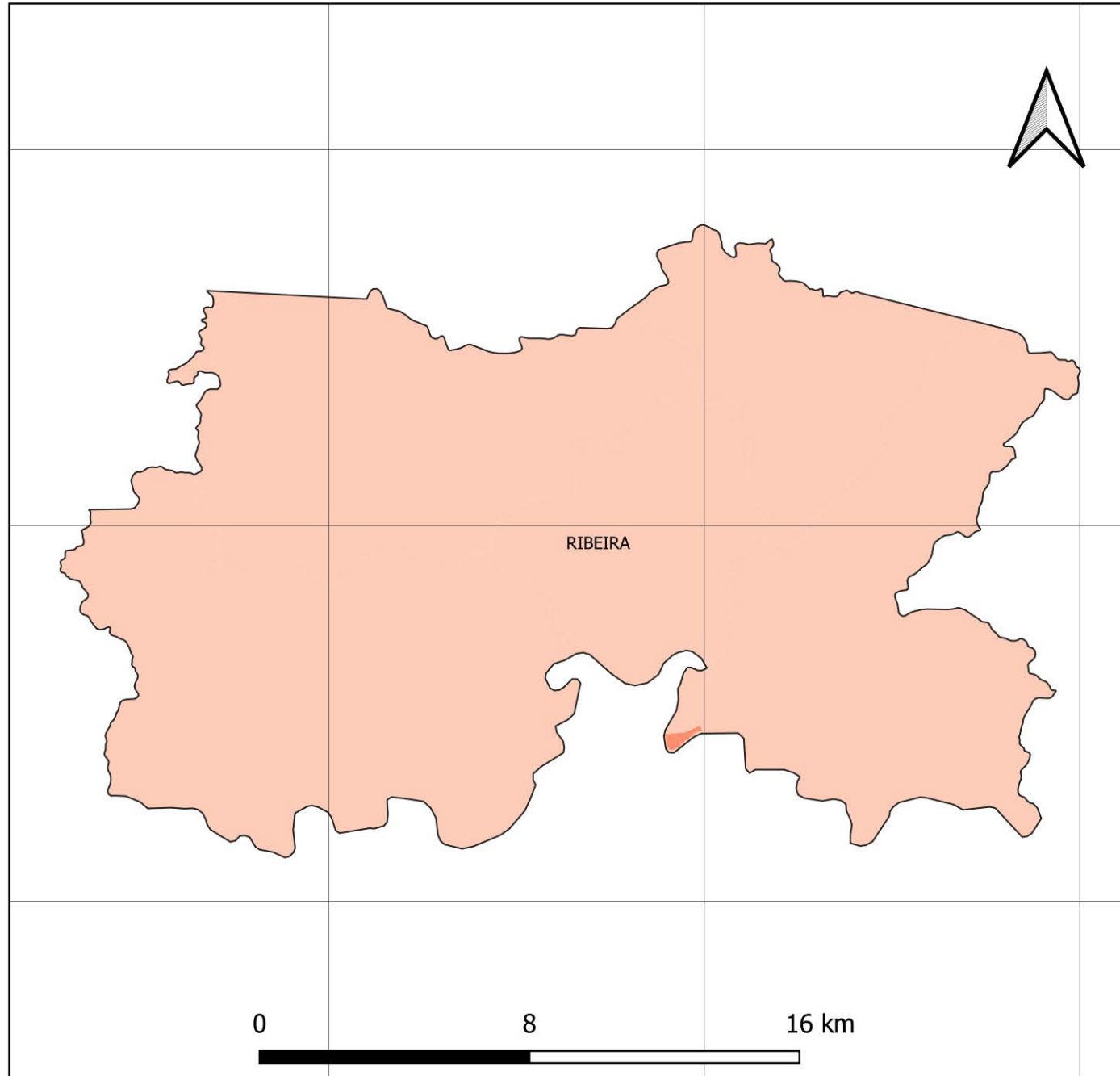
49.00°W

48.90°W

24.50°S

24.60°S

24.70°S



49.10°W

49.00°W

48.90°W

24.50°S

24.60°S

24.70°S



FONTES

SISTEMA DE COORDENADAS GEOGRÁFICAS
DATUM SIRGAS 2000, EPSG 4674
FONTE: IBGE

FAMÍLIAS EM POBREZA E EXTREMA POBREZA
FONTE: CADÚNICO DE BENEFÍCIOS SOCIAIS,
BASE: DEZ/2020

TOTAL DE FAMÍLIAS EM POBREZA E EXTREMA POBREZA NOS SETORES CENSITÁRIOS

S/I

1,0 - 50,0

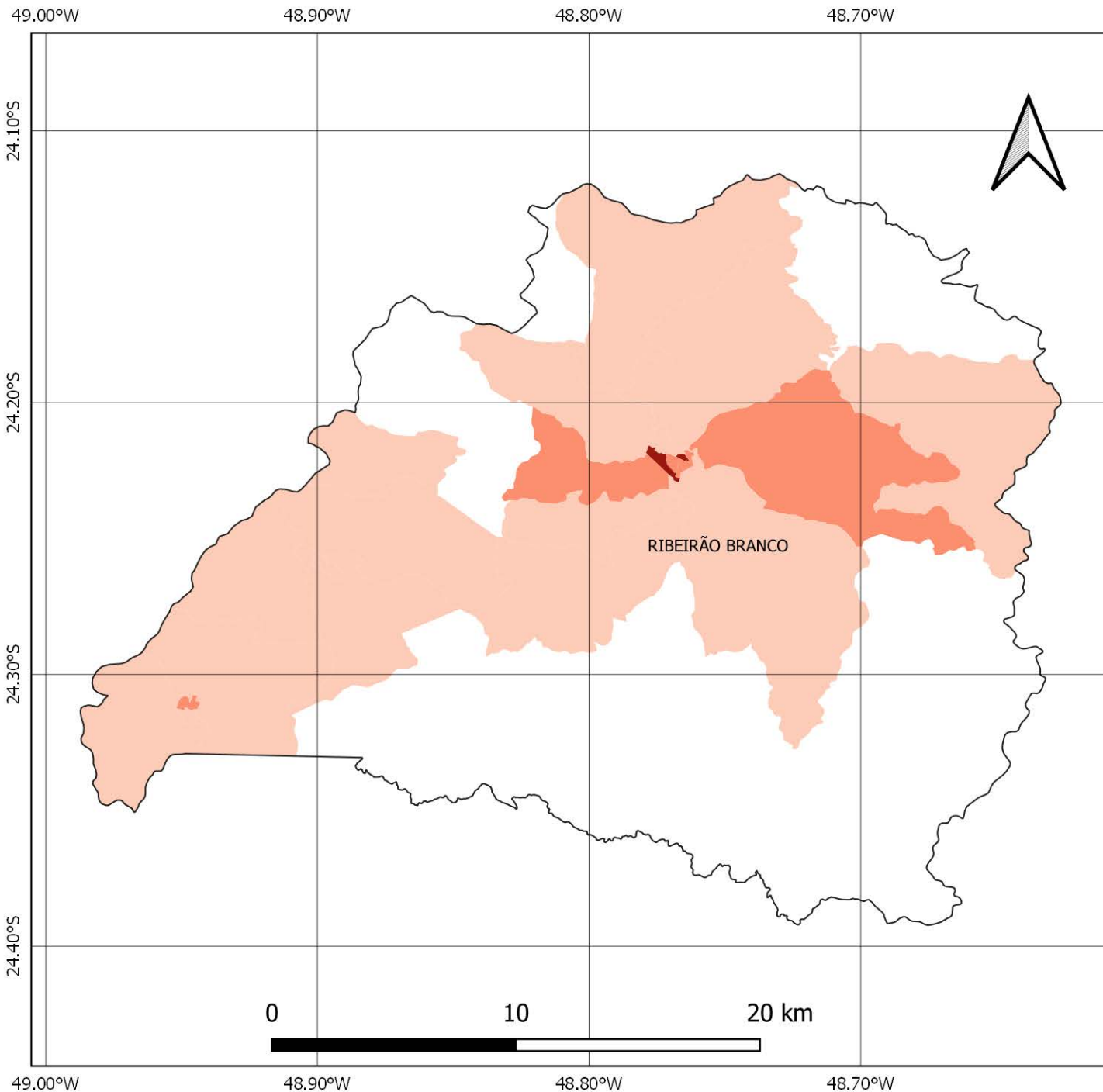
51,0 - 100,0

101,0 - 200,0

201,0 - 300,0

Acima de 300

NÚMERO DE FAMÍLIAS EM POBREZA E EXTREMA POBREZA MUNICÍPIO DE RIBEIRÃO BRANCO



FONTES

SISTEMA DE COORDENADAS GEOGRÁFICAS
DATUM SIRGAS 2000, EPSG 4674
FONTE: IBGE

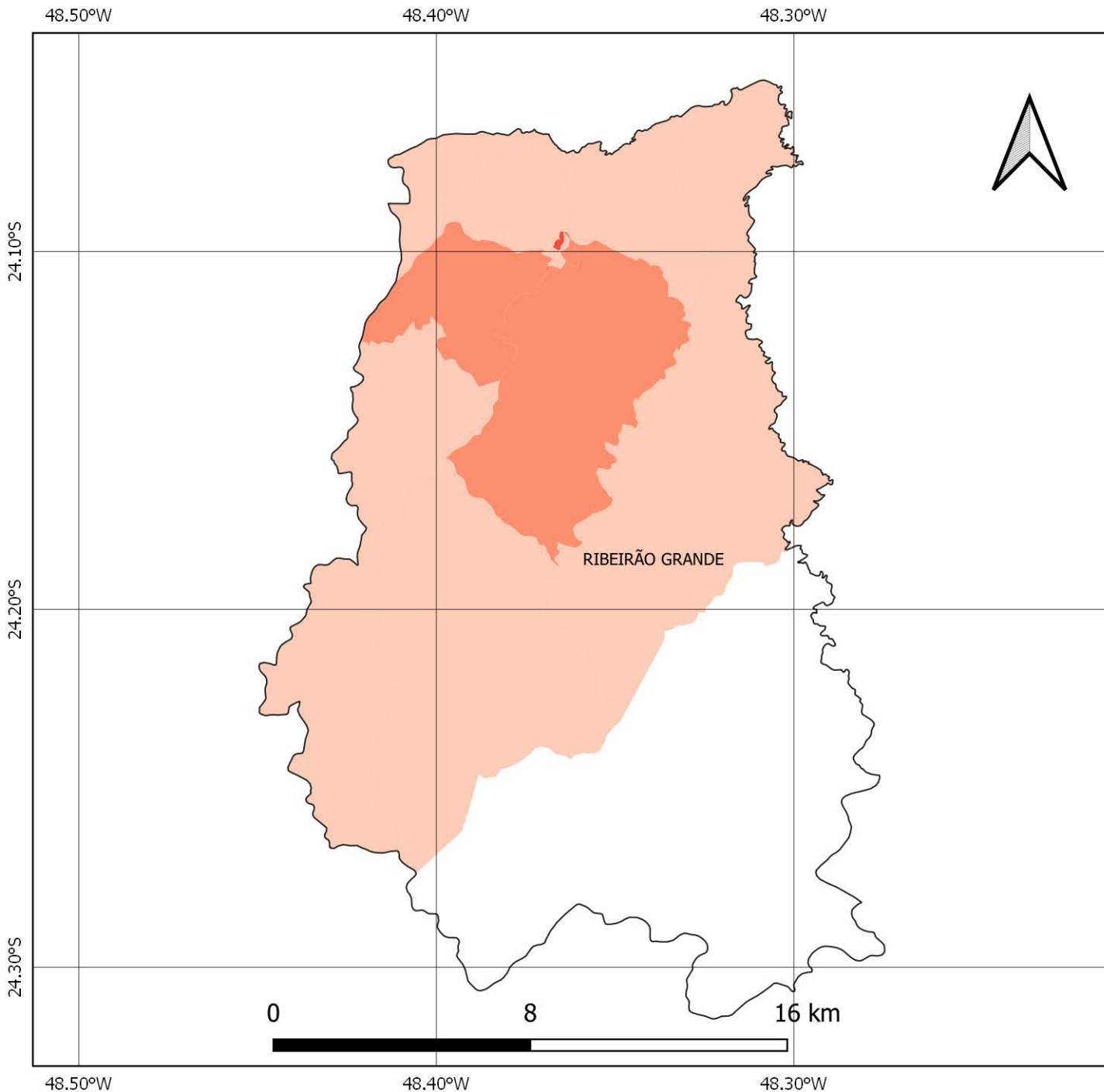
FAMÍLIAS EM POBREZA E EXTREMA POBREZA
FONTE: CADÚNICO DE BENEFÍCIOS SOCIAIS,
BASE: DEZ/2020

TOTAL DE FAMÍLIAS EM POBREZA E EXTREMA POBREZA NOS SETORES CENSITÁRIOS

S/I

-  1,0 - 50,0
-  51,0 - 100,0
-  101,0 - 200,0
-  201,0 - 300,0
-  Acima de 300

NÚMERO DE FAMÍLIAS EM POBREZA E EXTREMA POBREZA MUNICÍPIO DE RIBEIRÃO GRANDE



24.10°S

24.20°S

24.30°S

FONTES

SISTEMA DE COORDENADAS GEOGRÁFICAS
DATUM SIRGAS 2000, EPSG 4674
FONTE: IBGE

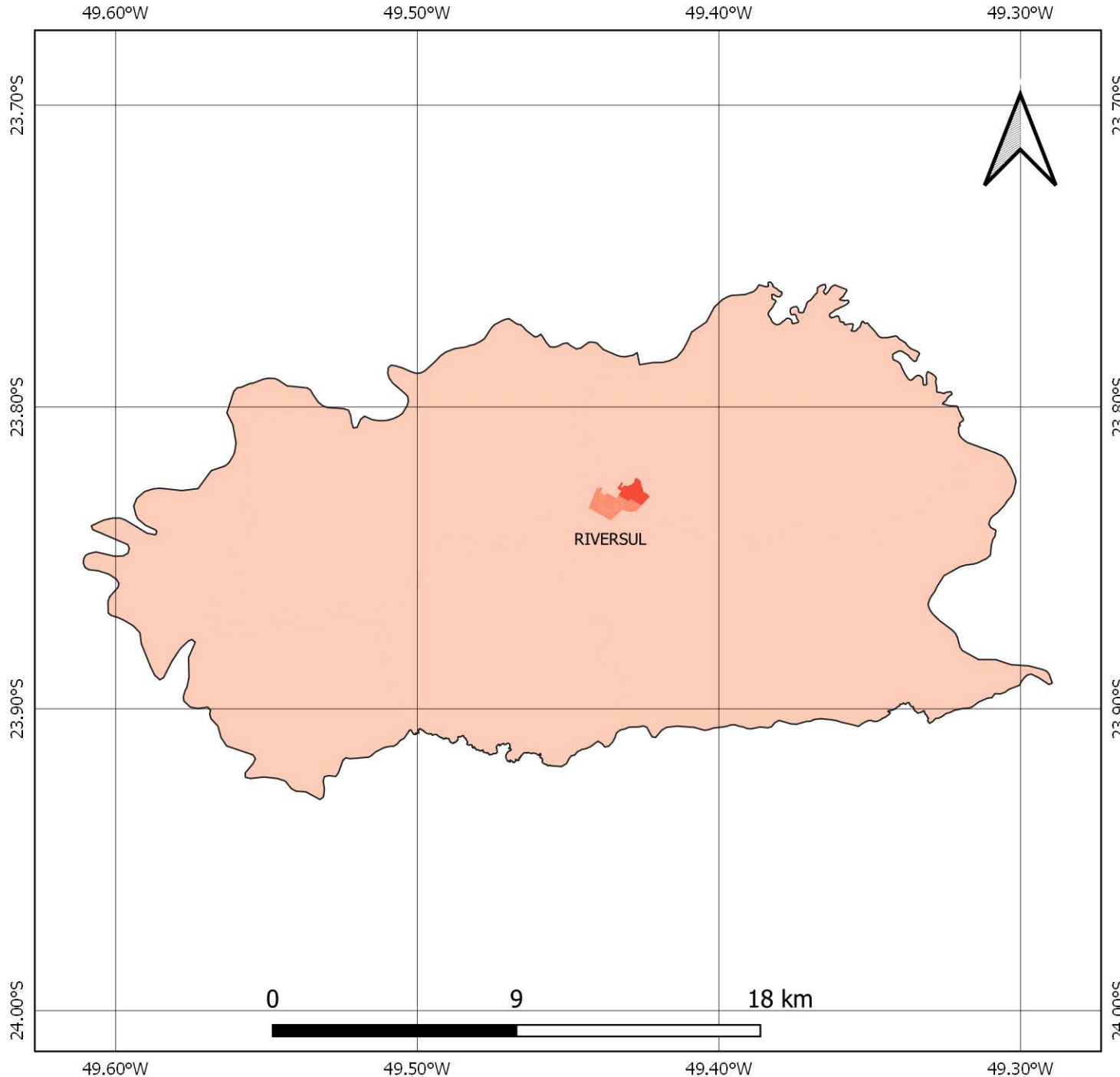
FAMÍLIAS EM POBREZA E EXTREMA POBREZA
FONTE: CADÚNICO DE BENEFÍCIOS SOCIAIS,
BASE: DEZ/2020

TOTAL DE FAMÍLIAS EM POBREZA E EXTREMA POBREZA NOS SETORES CENSITÁRIOS

S/I

-  1,0 - 50,0
-  51,0 - 100,0
-  101,0 - 200,0
-  201,0 - 300,0
-  Acima de 300

NÚMERO DE FAMÍLIAS EM POBREZA E EXTREMA POBREZA MUNICÍPIO DE RIVERSUL



FONTES

SISTEMA DE COORDENADAS GEOGRÁFICAS
DATUM SIRGAS 2000, EPSG 4674
FONTE: IBGE

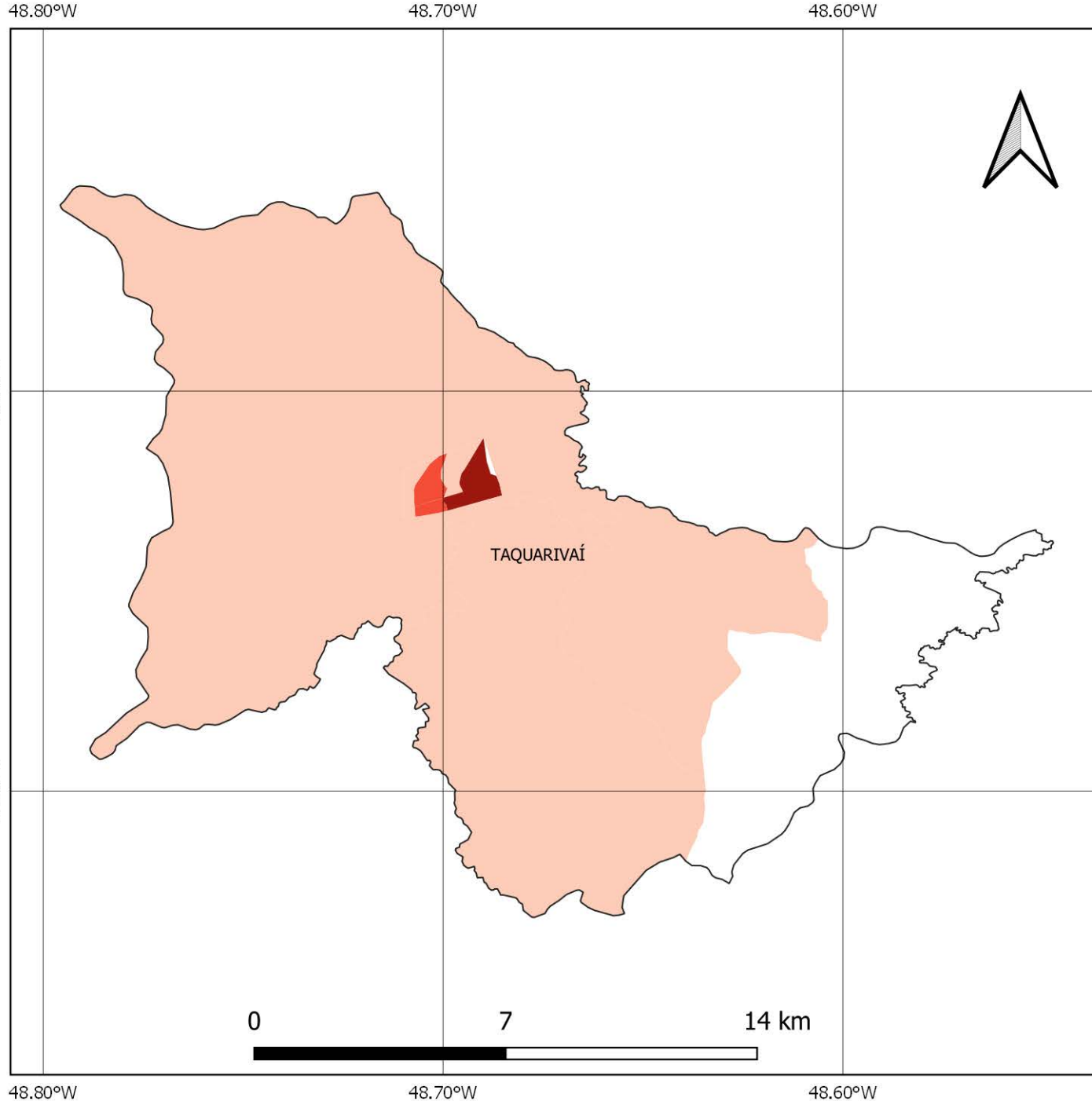
FAMÍLIAS EM POBREZA E EXTREMA POBREZA
FONTE: CADÚNICO DE BENEFÍCIOS SOCIAIS,
BASE: DEZ/2020

TOTAL DE FAMÍLIAS EM POBREZA E EXTREMA POBREZA NOS SETORES CENSITÁRIOS

S/I

- 1,0 - 50,0
- 51,0 - 100,0
- 101,0 - 200,0
- 201,0 - 300,0
- Acima de 300

NÚMERO DE FAMÍLIAS EM POBREZA E EXTREMA POBREZA MUNICÍPIO DE TAQUARIVAI



FONTES

SISTEMA DE COORDENADAS GEOGRÁFICAS
DATUM SIRGAS 2000, EPSG 4674
FONTE: IBGE

FAMÍLIAS EM POBREZA E EXTREMA POBREZA
FONTE: CADÚNICO DE BENEFÍCIOS SOCIAIS,
BASE: DEZ/2020

TOTAL DE FAMÍLIAS EM POBREZA E EXTREMA POBREZA NOS SETORES CENSITÁRIOS

S/I

-  1,0 - 50,0
-  51,0 - 100,0
-  101,0 - 200,0
-  201,0 - 300,0
-  Acima de 300