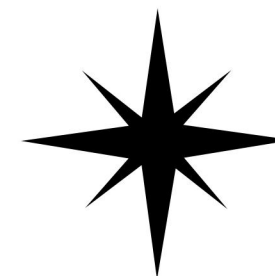
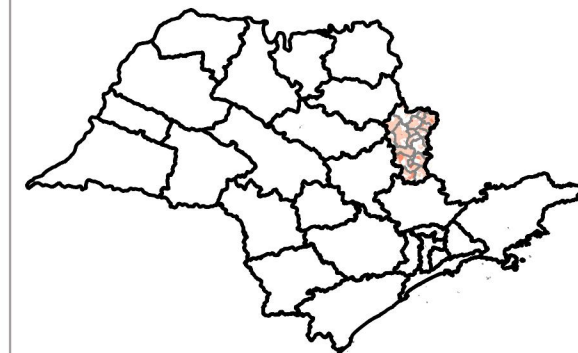
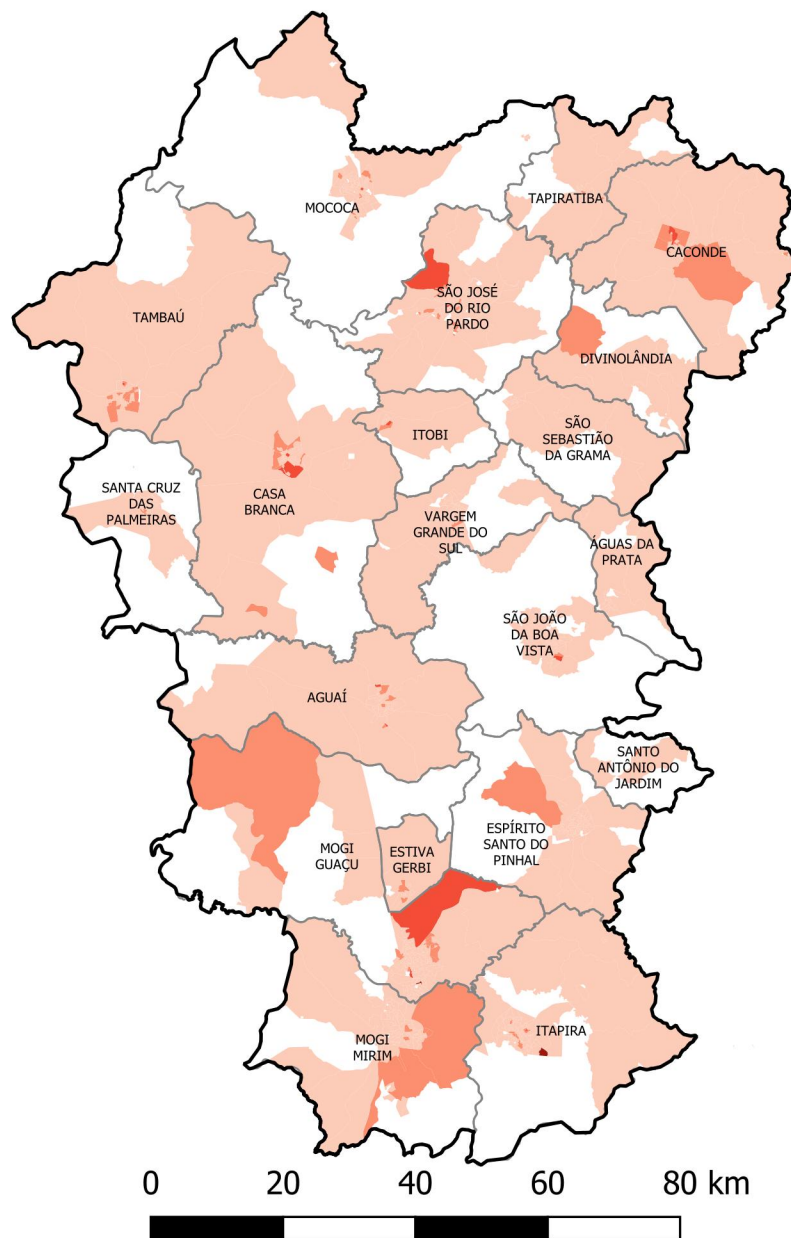


# POBREZA E EXTREMA POBREZA NO ESTADO DE SÃO PAULO

## FAMÍLIAS INSERIDAS NO CADÚNICO

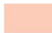
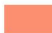

### DRADS MOGIANA



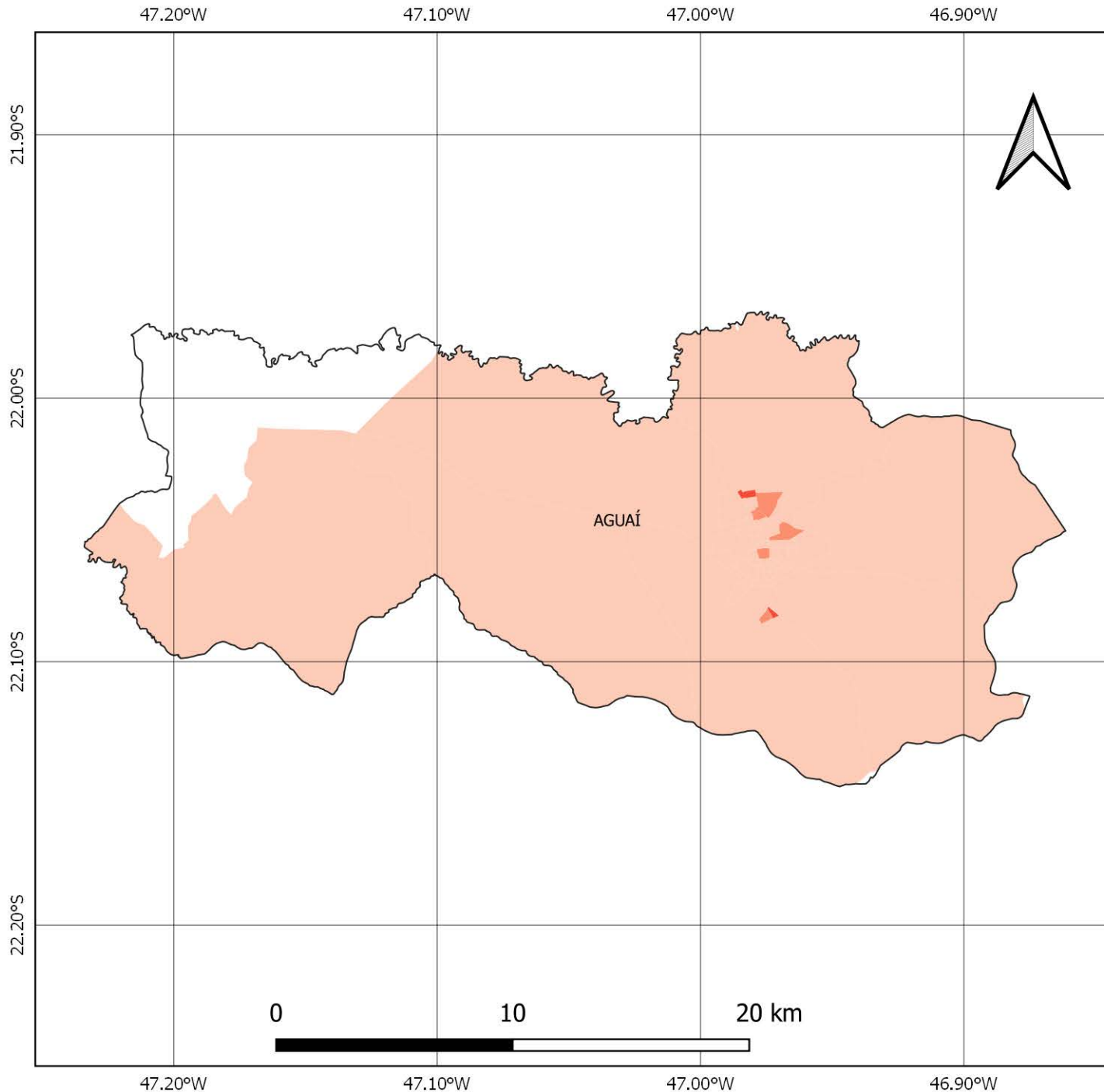
#### Pobreza e Extrema Pobreza

 Municípios

Famílias por Setores Censitários  
S/I

-  1,0 - 50,0
-  51,0 - 100,0
-  101,0 - 200,0
-  201,0 - 300,0
-  Acima de 300

# NÚMERO DE FAMÍLIAS EM POBREZA E EXTREMA POBREZA MUNICÍPIO DE AGUAÍ



## FONTES

SISTEMA DE COORDENADAS GEOGRÁFICAS  
DATUM SIRGAS 2000, EPSG 4674  
FONTE: IBGE

FAMÍLIAS EM POBREZA E EXTREMA POBREZA  
FONTE: CADÚNICO DE BENEFÍCIOS SOCIAIS,  
BASE: DEZ/2020

## TOTAL DE FAMÍLIAS EM POBREZA E EXTREMA POBREZA NOS SETORES CENSITÁRIOS

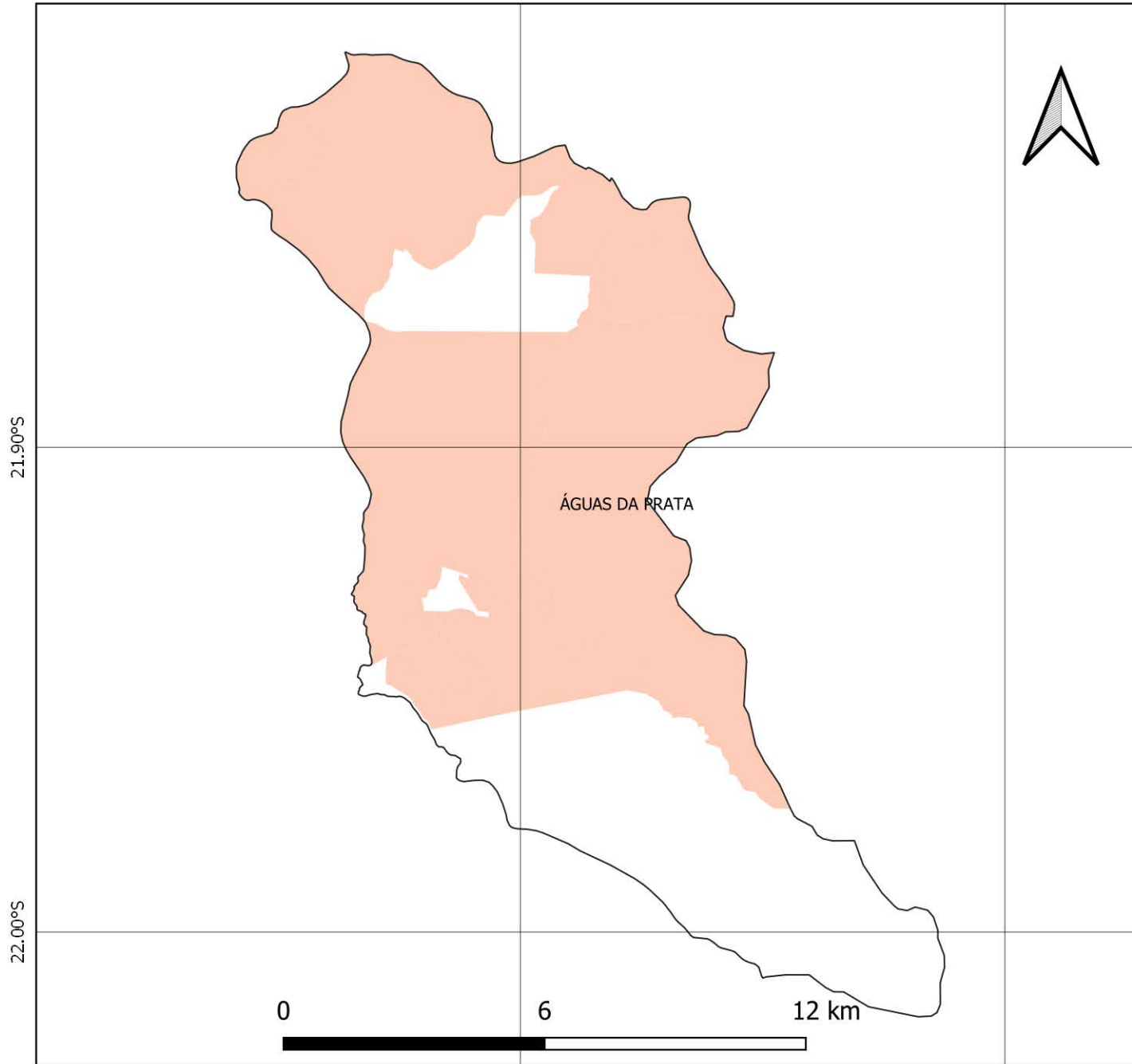
S/I

-  1,0 - 50,0
-  51,0 - 100,0
-  101,0 - 200,0
-  201,0 - 300,0
-  Acima de 300

# NÚMERO DE FAMÍLIAS EM POBREZA E EXTREMA POBREZA MUNICÍPIO DE ÁGUAS DA PRATA

46.70°W

46.60°W



## FONTES

SISTEMA DE COORDENADAS GEOGRÁFICAS  
DATUM SIRGAS 2000, EPSG 4674  
FONTE: IBGE

FAMÍLIAS EM POBREZA E EXTREMA POBREZA  
FONTE: CADÚNICO DE BENEFÍCIOS SOCIAIS,  
BASE: DEZ/2020

## TOTAL DE FAMÍLIAS EM POBREZA E EXTREMA POBREZA NOS SETORES CENSITÁRIOS

S/I

1,0 - 50,0

51,0 - 100,0

101,0 - 200,0

201,0 - 300,0

Acima de 300

21.90°S

22.00°S

46.70°W

46.60°W

# NÚMERO DE FAMÍLIAS EM POBREZA E EXTREMA POBREZA MUNICÍPIO DE CACONDE

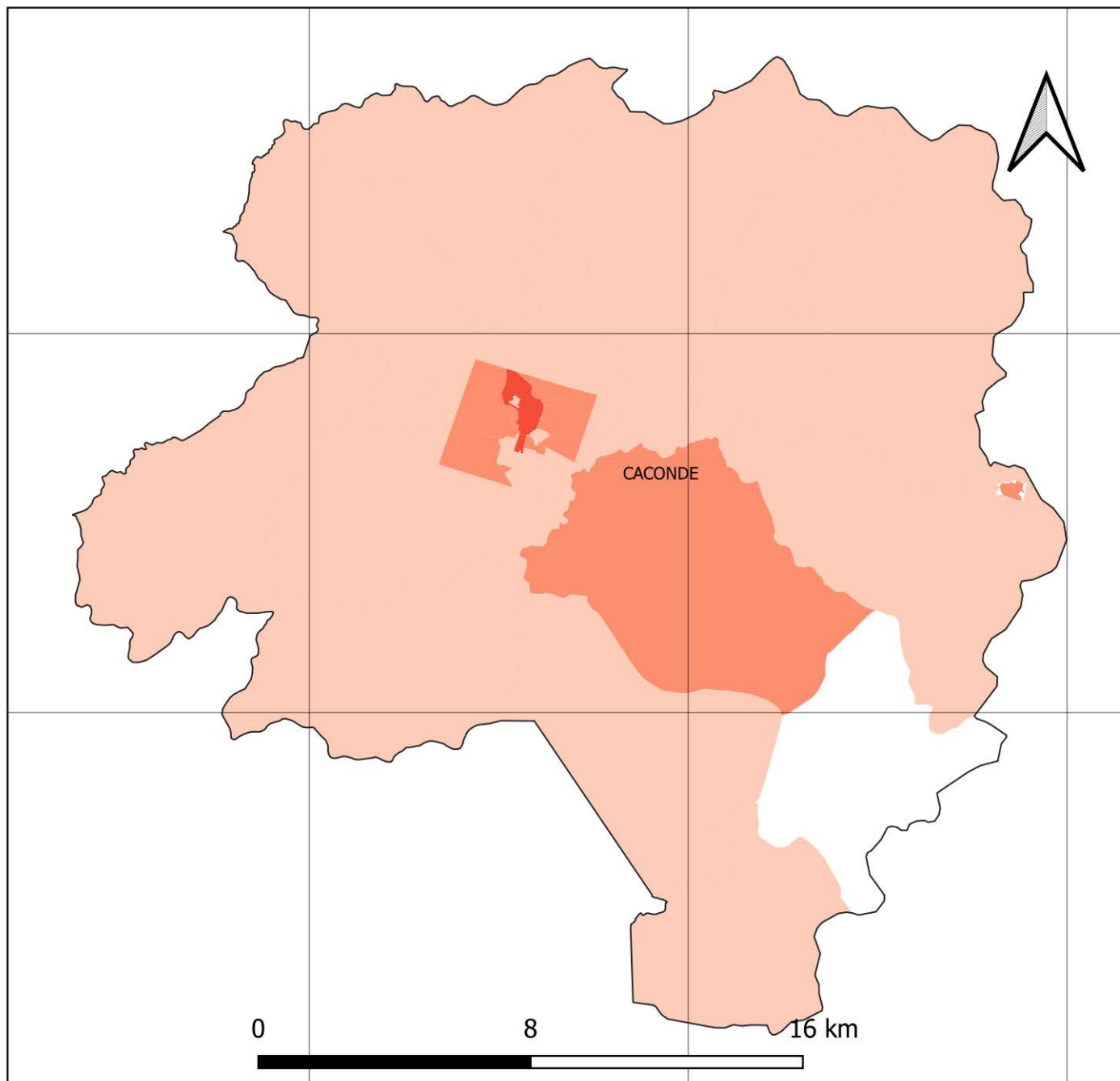
46.70°W

46.60°W

46.50°W

21.50°S

21.60°S



0

8

16 km

46.70°W

46.60°W

46.50°W



21.50°S

21.60°S

## FONTES

SISTEMA DE COORDENADAS GEOGRÁFICAS  
DATUM SIRGAS 2000, EPSG 4674  
FONTE: IBGE

FAMÍLIAS EM POBREZA E EXTREMA POBREZA  
FONTE: CADÚNICO DE BENEFÍCIOS SOCIAIS,  
BASE: DEZ/2020

## TOTAL DE FAMÍLIAS EM POBREZA E EXTREMA POBREZA NOS SETORES CENSITÁRIOS

S/I

1,0 - 50,0

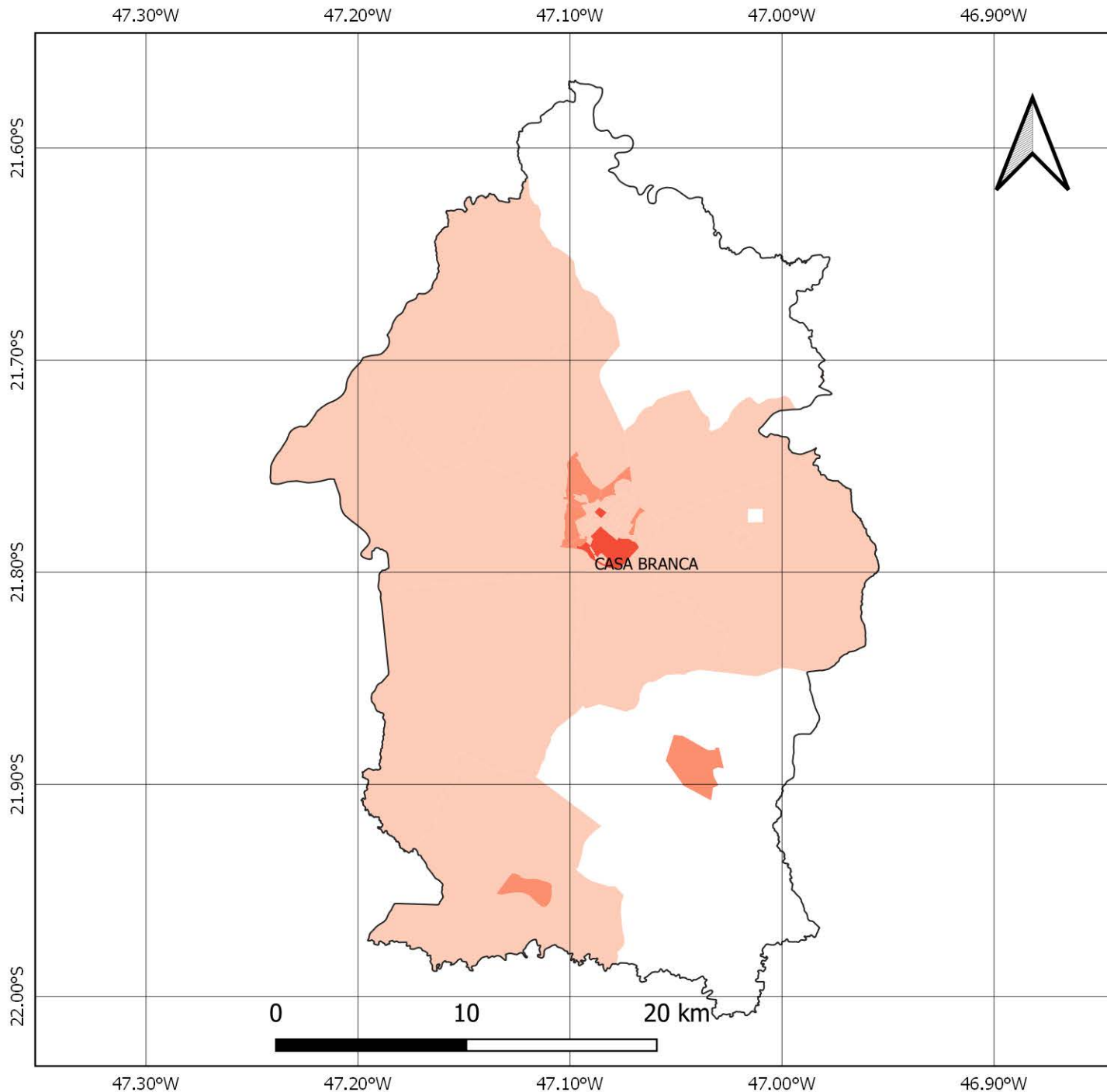
51,0 - 100,0

101,0 - 200,0

201,0 - 300,0

Acima de 300

# NÚMERO DE FAMÍLIAS EM POBREZA E EXTREMA POBREZA MUNICÍPIO DE CASA BRANCA



## FONTES

SISTEMA DE COORDENADAS GEOGRÁFICAS  
DATUM SIRGAS 2000, EPSG 4674  
FONTE: IBGE

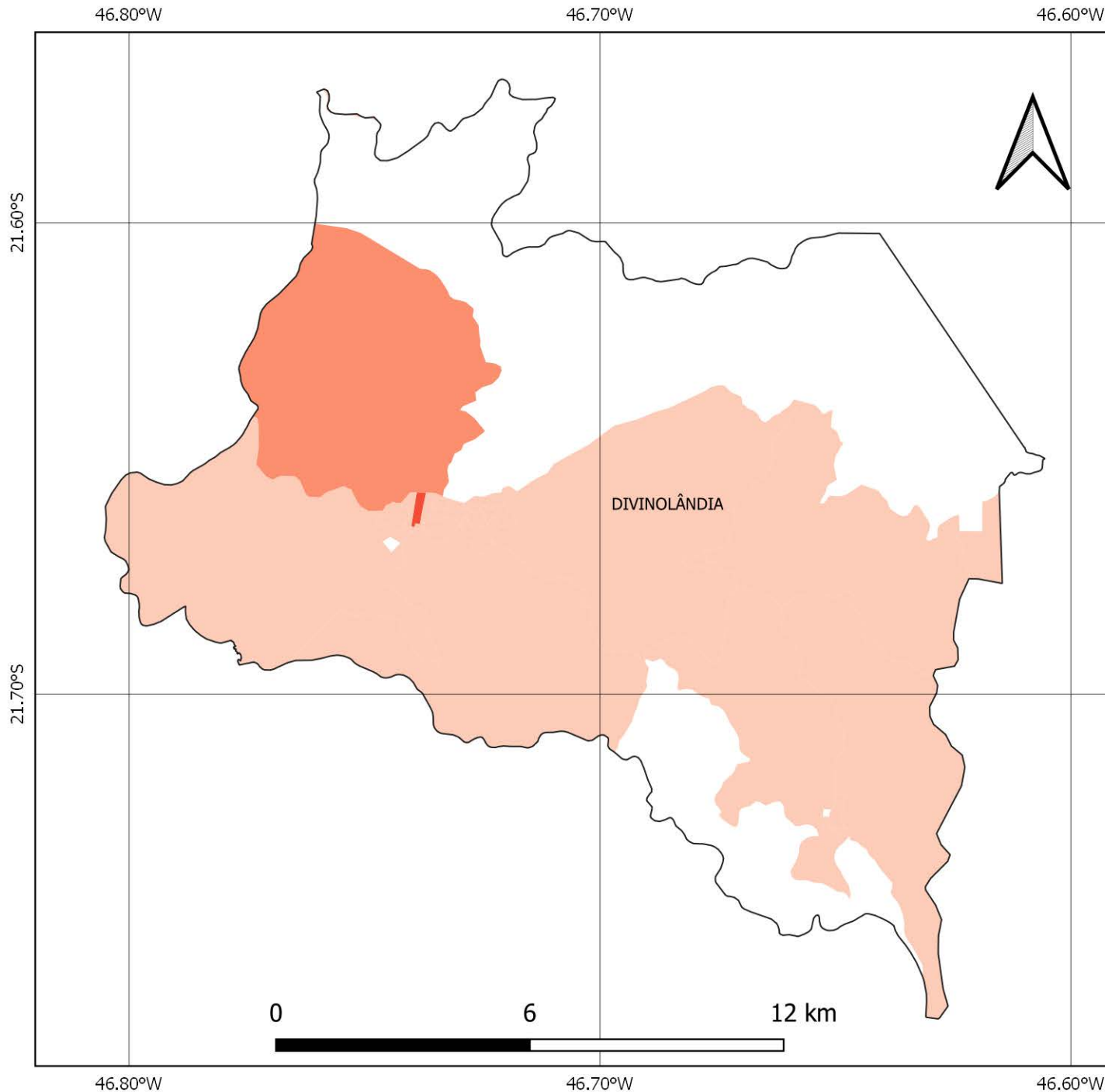
FAMÍLIAS EM POBREZA E EXTREMA POBREZA  
FONTE: CADÚNICO DE BENEFÍCIOS SOCIAIS,  
BASE: DEZ/2020

## TOTAL DE FAMÍLIAS EM POBREZA E EXTREMA POBREZA NOS SETORES CENSITÁRIOS

S/I

-  1,0 - 50,0
-  51,0 - 100,0
-  101,0 - 200,0
-  201,0 - 300,0
-  Acima de 300

# NÚMERO DE FAMÍLIAS EM POBREZA E EXTREMA POBREZA MUNICÍPIO DE DIVINOLÂNDIA



## FONTES

SISTEMA DE COORDENADAS GEOGRÁFICAS  
DATUM SIRGAS 2000, EPSG 4674  
FONTE: IBGE

FAMÍLIAS EM POBREZA E EXTREMA POBREZA  
FONTE: CADÚNICO DE BENEFÍCIOS SOCIAIS,  
BASE: DEZ/2020

## TOTAL DE FAMÍLIAS EM POBREZA E EXTREMA POBREZA NOS SETORES CENSITÁRIOS

S/I

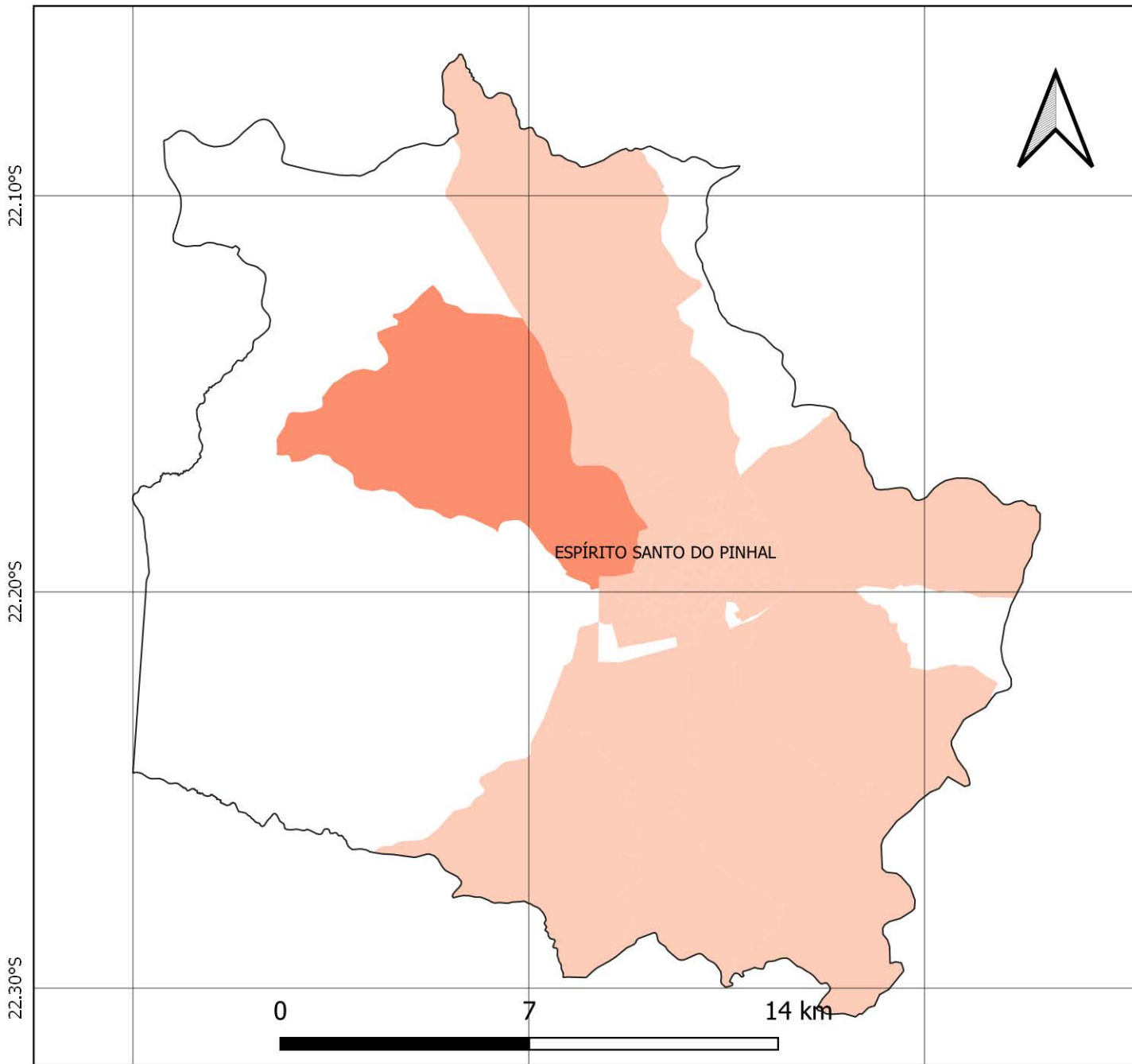
-  1,0 - 50,0
-  51,0 - 100,0
-  101,0 - 200,0
-  201,0 - 300,0
-  Acima de 300

# NÚMERO DE FAMÍLIAS EM POBREZA E EXTREMA POBREZA MUNICÍPIO DE ESPÍRITO SANTO DO PINHAL

46.90°W

46.80°W

46.70°W



22.10°S

22.20°S

22.30°S

## FONTES

SISTEMA DE COORDENADAS GEOGRÁFICAS  
DATUM SIRGAS 2000, EPSG 4674  
FONTE: IBGE

FAMÍLIAS EM POBREZA E EXTREMA POBREZA  
FONTE: CADÚNICO DE BENEFÍCIOS SOCIAIS,  
BASE: DEZ/2020

## TOTAL DE FAMÍLIAS EM POBREZA E EXTREMA POBREZA NOS SETORES CENSITÁRIOS

S/I

1,0 - 50,0

51,0 - 100,0

101,0 - 200,0

201,0 - 300,0

Acima de 300

46.90°W

46.80°W

46.70°W

# NÚMERO DE FAMÍLIAS EM POBREZA E EXTREMA POBREZA MUNICÍPIO DE ESTIVA GERBI



## FONTES

SISTEMA DE COORDENADAS GEOGRÁFICAS  
DATUM SIRGAS 2000, EPSG 4674  
FONTE: IBGE

FAMÍLIAS EM POBREZA E EXTREMA POBREZA  
FONTE: CADÚNICO DE BENEFÍCIOS SOCIAIS,  
BASE: DEZ/2020

## TOTAL DE FAMÍLIAS EM POBREZA E EXTREMA POBREZA NOS SETORES CENSITÁRIOS

S/I

-  1,0 - 50,0
-  51,0 - 100,0
-  101,0 - 200,0
-  201,0 - 300,0
-  Acima de 300



# NÚMERO DE FAMÍLIAS EM POBREZA E EXTREMA POBREZA MUNICÍPIO DE ITAPIRA

46.90°W

46.80°W

46.70°W

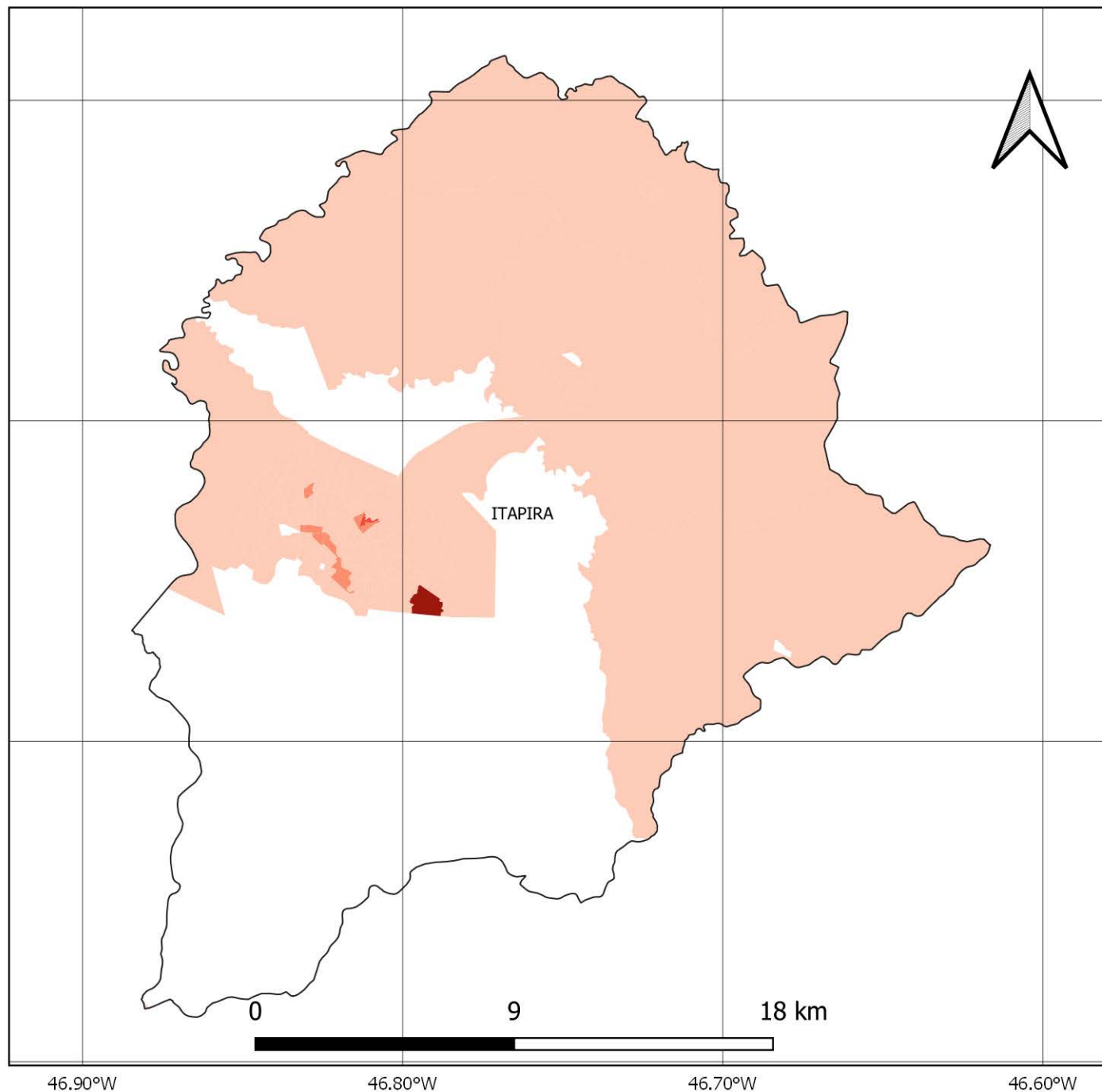
46.60°W

22.30°S

22.40°S

22.50°S

22.60°S



22.30°S

22.40°S

22.50°S

22.60°S

## FONTES

SISTEMA DE COORDENADAS GEOGRÁFICAS  
DATUM SIRGAS 2000, EPSG 4674  
FONTE: IBGE

FAMÍLIAS EM POBREZA E EXTREMA POBREZA  
FONTE: CADÚNICO DE BENEFÍCIOS SOCIAIS,  
BASE: DEZ/2020

## TOTAL DE FAMÍLIAS EM POBREZA E EXTREMA POBREZA NOS SETORES CENSITÁRIOS

S/I

1,0 - 50,0

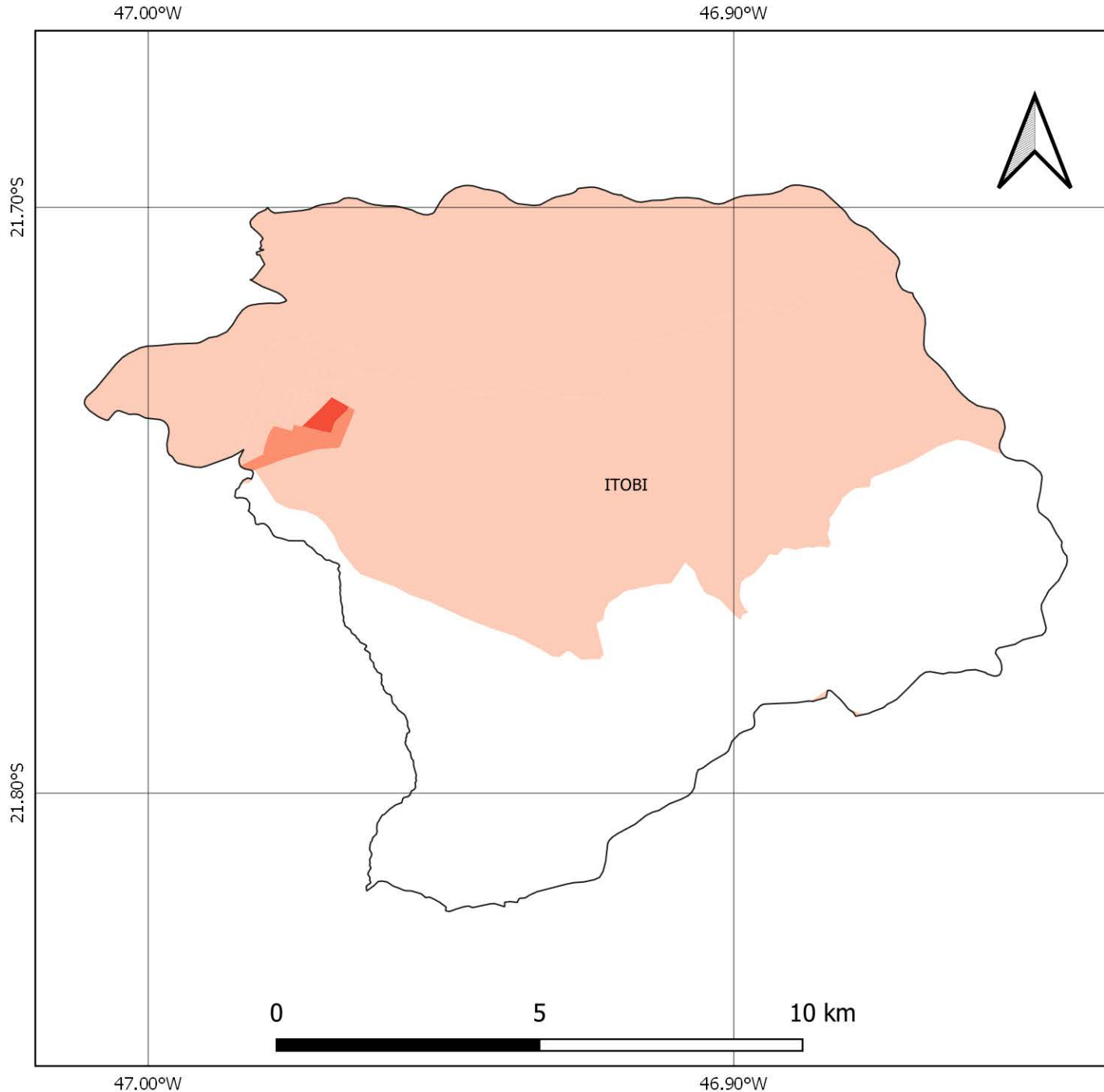
51,0 - 100,0

101,0 - 200,0

201,0 - 300,0

Acima de 300

# NÚMERO DE FAMÍLIAS EM POBREZA E EXTREMA POBREZA MUNICÍPIO DE ITOBI



## FONTES

SISTEMA DE COORDENADAS GEOGRÁFICAS  
DATUM SIRGAS 2000, EPSG 4674  
FONTE: IBGE

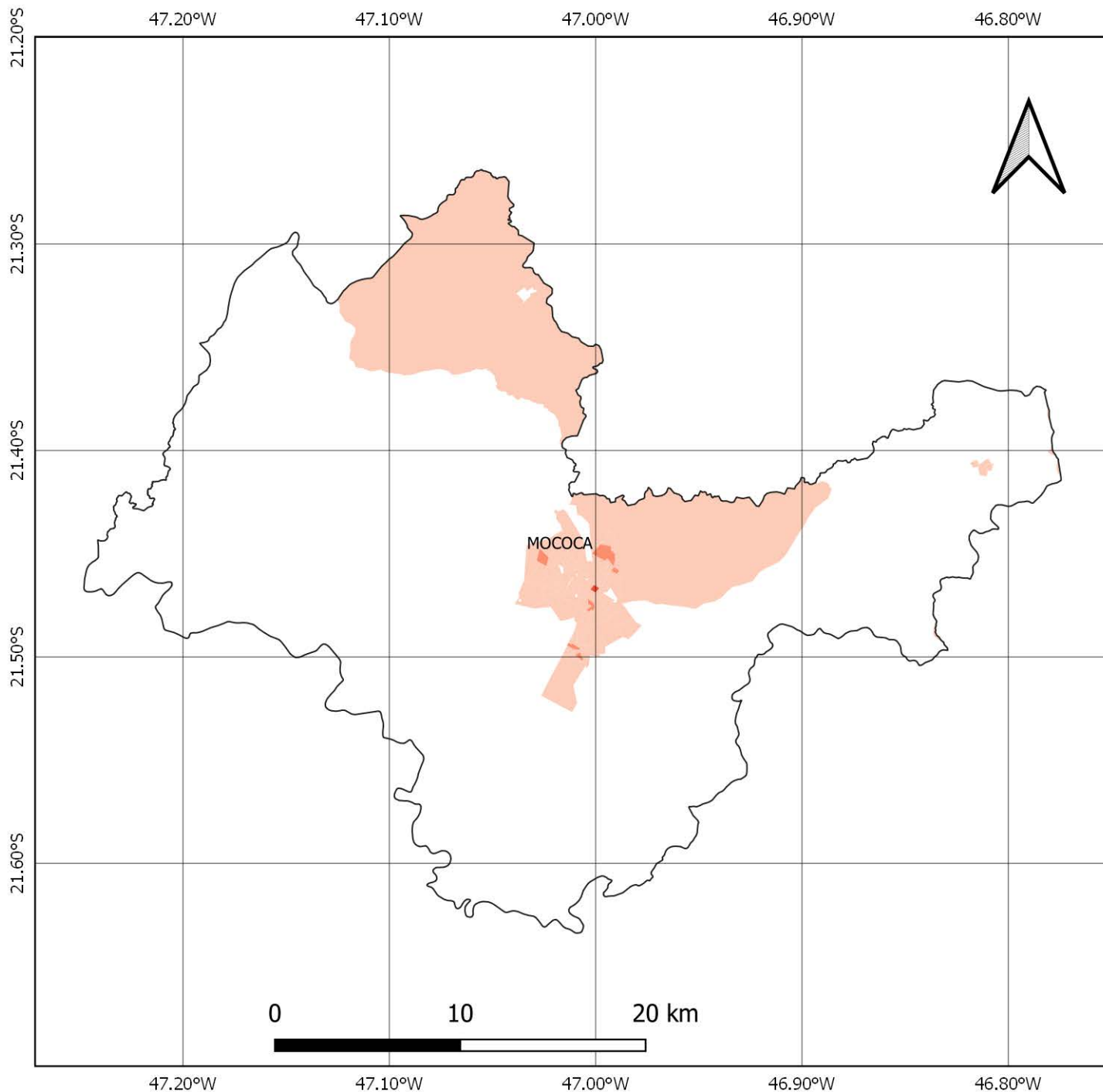
FAMÍLIAS EM POBREZA E EXTREMA POBREZA  
FONTE: CADÚNICO DE BENEFÍCIOS SOCIAIS,  
BASE: DEZ/2020

## TOTAL DE FAMÍLIAS EM POBREZA E EXTREMA POBREZA NOS SETORES CENSITÁRIOS

S/I

-  1,0 - 50,0
-  51,0 - 100,0
-  101,0 - 200,0
-  201,0 - 300,0
-  Acima de 300

# NÚMERO DE FAMÍLIAS EM POBREZA E EXTREMA POBREZA MUNICÍPIO DE MOCOCA



## FONTES

SISTEMA DE COORDENADAS GEOGRÁFICAS  
DATUM SIRGAS 2000, EPSG 4674  
FONTE: IBGE

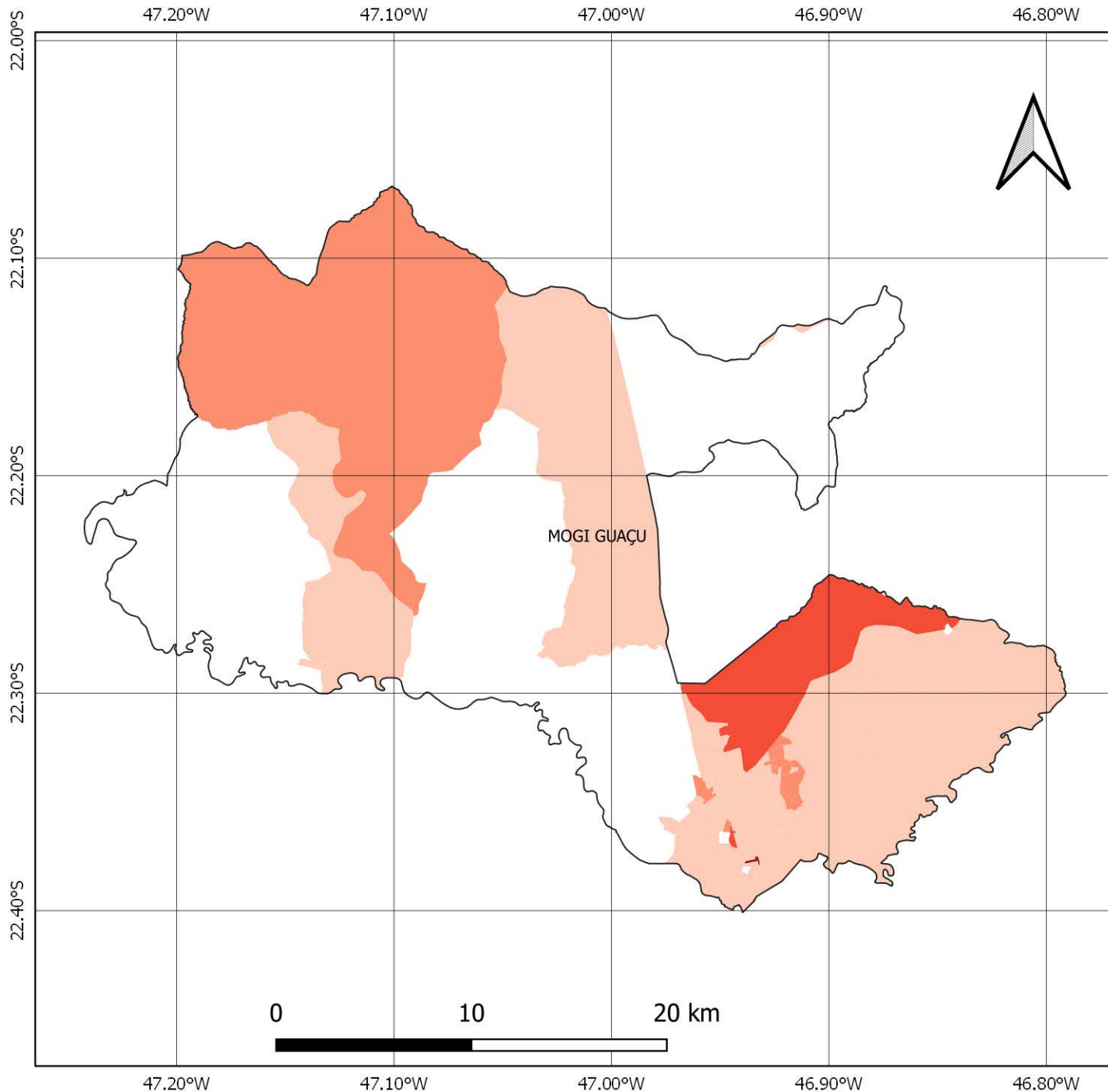
FAMÍLIAS EM POBREZA E EXTREMA POBREZA  
FONTE: CADÚNICO DE BENEFÍCIOS SOCIAIS,  
BASE: DEZ/2020

## TOTAL DE FAMÍLIAS EM POBREZA E EXTREMA POBREZA NOS SETORES CENSITÁRIOS

S/I

-  1,0 - 50,0
-  51,0 - 100,0
-  101,0 - 200,0
-  201,0 - 300,0
-  Acima de 300

# NÚMERO DE FAMÍLIAS EM POBREZA E EXTREMA POBREZA MUNICÍPIO DE MOGI GUAÇU



## FONTES

SISTEMA DE COORDENADAS GEOGRÁFICAS  
DATUM SIRGAS 2000, EPSG 4674  
FONTE: IBGE

FAMÍLIAS EM POBREZA E EXTREMA POBREZA  
FONTE: CADÚNICO DE BENEFÍCIOS SOCIAIS,  
BASE: DEZ/2020

## TOTAL DE FAMÍLIAS EM POBREZA E EXTREMA POBREZA NOS SETORES CENSITÁRIOS

S/I

- 1,0 - 50,0
- 51,0 - 100,0
- 101,0 - 200,0
- 201,0 - 300,0
- Acima de 300

# NÚMERO DE FAMÍLIAS EM POBREZA E EXTREMA POBREZA MUNICÍPIO DE MOGI MIRIM

47.10°W

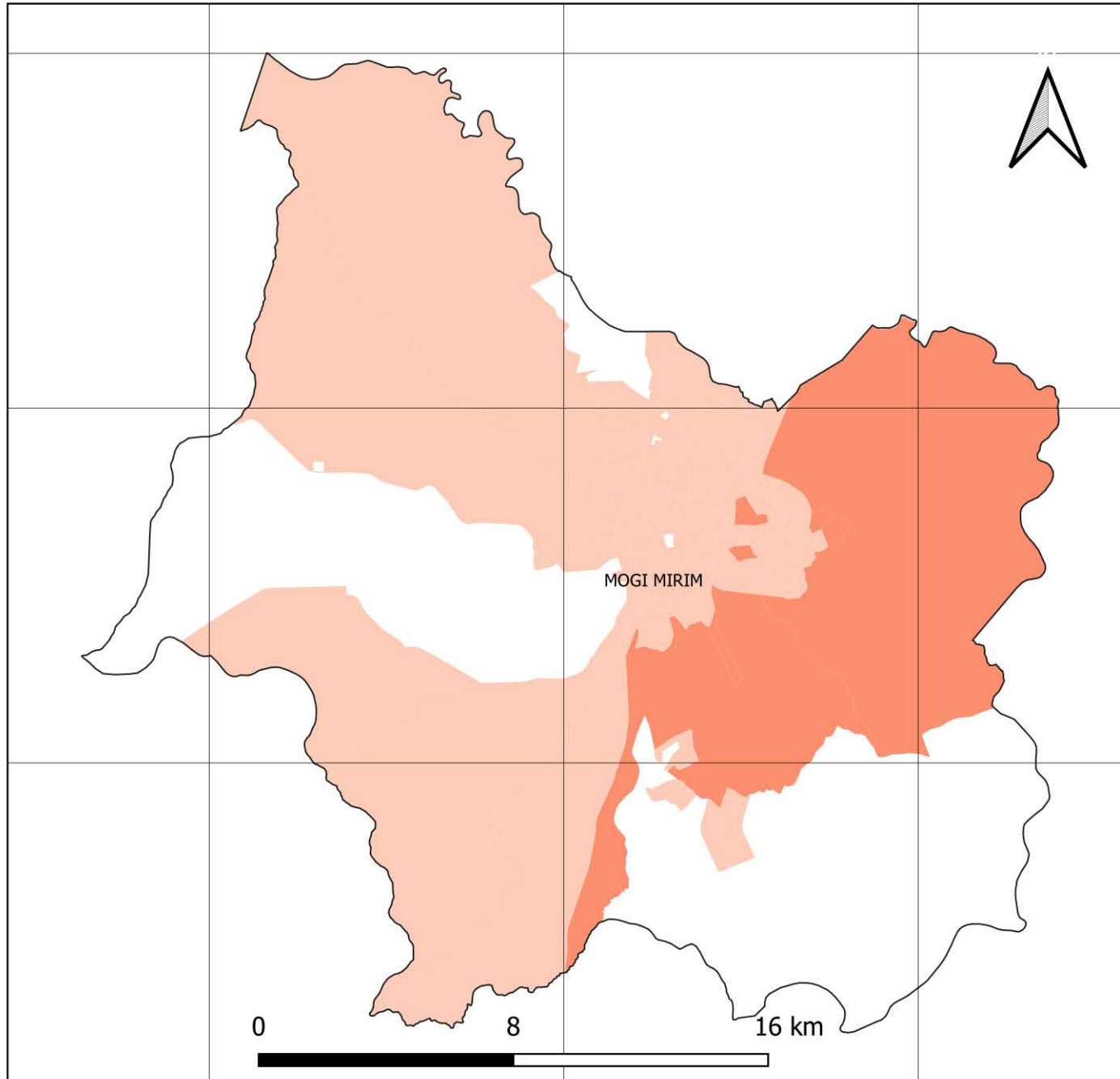
47.00°W

46.90°W

22.30°S

22.40°S

22.50°S



47.10°W

47.00°W

46.90°W

22.30°S

22.40°S

22.50°S



## FONTES

SISTEMA DE COORDENADAS GEOGRÁFICAS  
DATUM SIRGAS 2000, EPSG 4674  
FONTE: IBGE

FAMÍLIAS EM POBREZA E EXTREMA POBREZA  
FONTE: CADÚNICO DE BENEFÍCIOS SOCIAIS,  
BASE: DEZ/2020

## TOTAL DE FAMÍLIAS EM POBREZA E EXTREMA POBREZA NOS SETORES CENSITÁRIOS

S/I

1,0 - 50,0

51,0 - 100,0

101,0 - 200,0

201,0 - 300,0

Acima de 300

# NÚMERO DE FAMÍLIAS EM POBREZA E EXTREMA POBREZA MUNICÍPIO DE SANTA CRUZ DAS PALMEIRAS

47.30°W

47.20°W

21.80°S

21.90°S



47.30°W

47.20°W



21.80°S

21.90°S

## FONTES

SISTEMA DE COORDENADAS GEOGRÁFICAS  
DATUM SIRGAS 2000, EPSG 4674  
FONTE: IBGE

FAMÍLIAS EM POBREZA E EXTREMA POBREZA  
FONTE: CADÚNICO DE BENEFÍCIOS SOCIAIS,  
BASE: DEZ/2020

## TOTAL DE FAMÍLIAS EM POBREZA E EXTREMA POBREZA NOS SETORES CENSITÁRIOS

S/I

1,0 - 50,0

51,0 - 100,0

101,0 - 200,0

201,0 - 300,0

Acima de 300

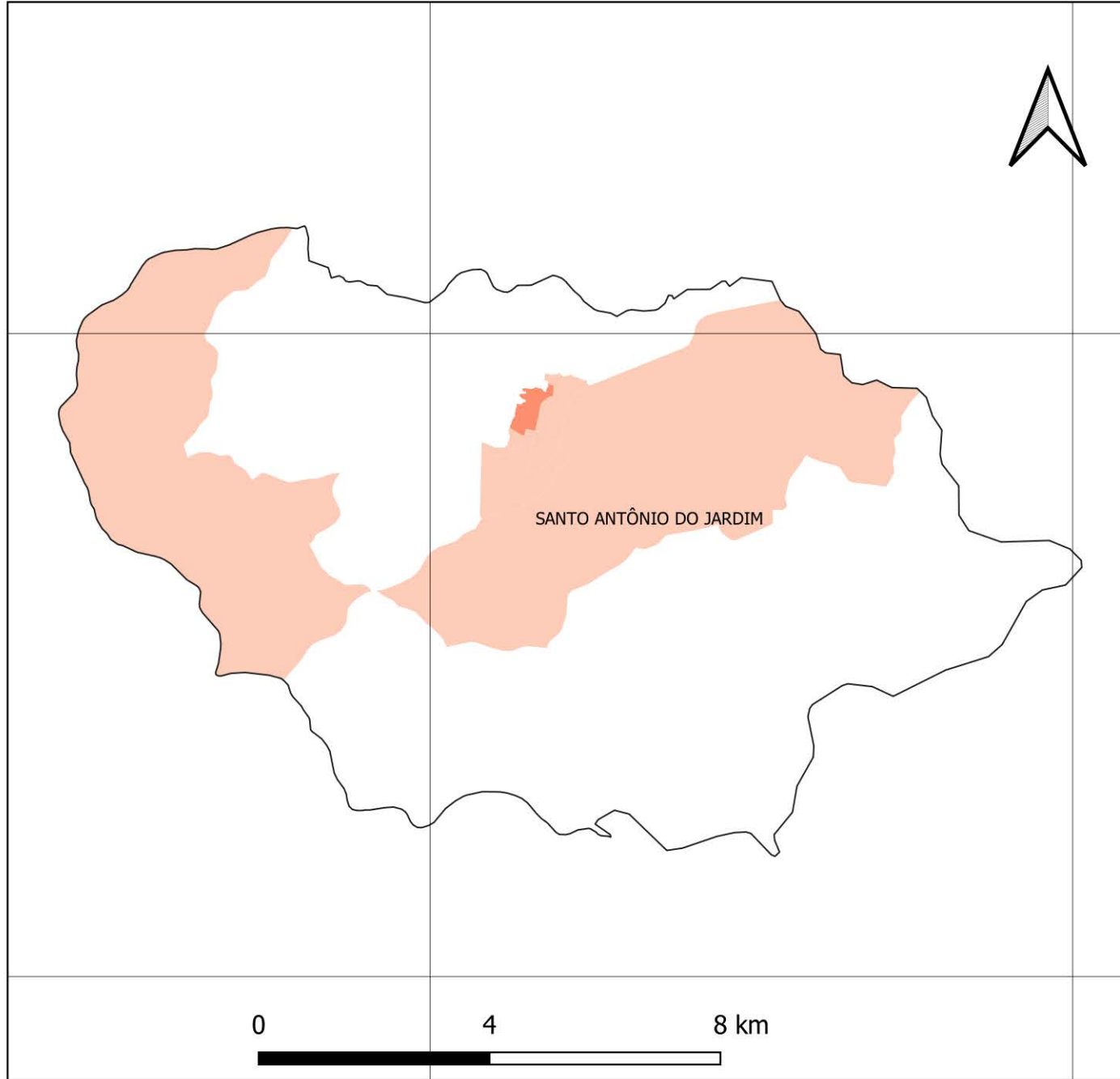
# NÚMERO DE FAMÍLIAS EM POBREZA E EXTREMA POBREZA MUNICÍPIO DE SANTO ANTÔNIO DO JARDIM

46.70°W

46.60°W

22.10°S

22.10°S



22.20°S

22.20°S

0 4 8 km

46.70°W

46.60°W



## FONTES

SISTEMA DE COORDENADAS GEOGRÁFICAS  
DATUM SIRGAS 2000, EPSG 4674  
FONTE: IBGE

FAMÍLIAS EM POBREZA E EXTREMA POBREZA  
FONTE: CADÚNICO DE BENEFÍCIOS SOCIAIS,  
BASE: DEZ/2020

## TOTAL DE FAMÍLIAS EM POBREZA E EXTREMA POBREZA NOS SETORES CENSITÁRIOS

S/I

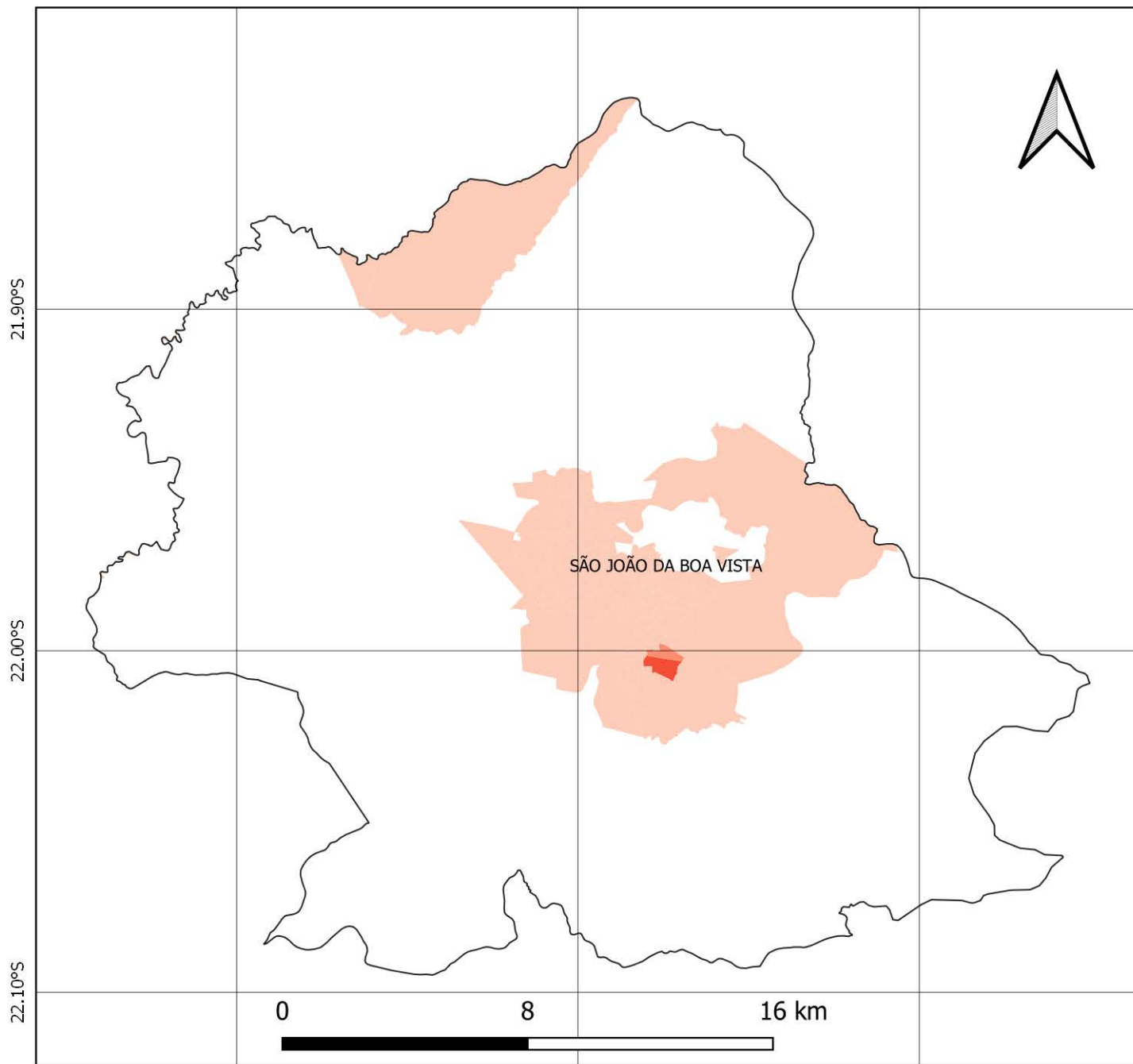
-  1,0 - 50,0
-  51,0 - 100,0
-  101,0 - 200,0
-  201,0 - 300,0
-  Acima de 300

# NÚMERO DE FAMÍLIAS EM POBREZA E EXTREMA POBREZA MUNICÍPIO DE SÃO JOÃO DA BOA VISTA

46.90°W

46.80°W

46.70°W



21.90°S

22.00°S

22.10°S

## FONTES

SISTEMA DE COORDENADAS GEOGRÁFICAS  
DATUM SIRGAS 2000, EPSG 4674  
FONTE: IBGE

FAMÍLIAS EM POBREZA E EXTREMA POBREZA  
FONTE: CADÚNICO DE BENEFÍCIOS SOCIAIS,  
BASE: DEZ/2020

## TOTAL DE FAMÍLIAS EM POBREZA E EXTREMA POBREZA NOS SETORES CENSITÁRIOS

S/I

-  1,0 - 50,0
-  51,0 - 100,0
-  101,0 - 200,0
-  201,0 - 300,0
-  Acima de 300

46.90°W

46.80°W

46.70°W



# NÚMERO DE FAMÍLIAS EM POBREZA E EXTREMA POBREZA MUNICÍPIO DE SÃO JOSÉ DO RIO PARDO

47.00°W

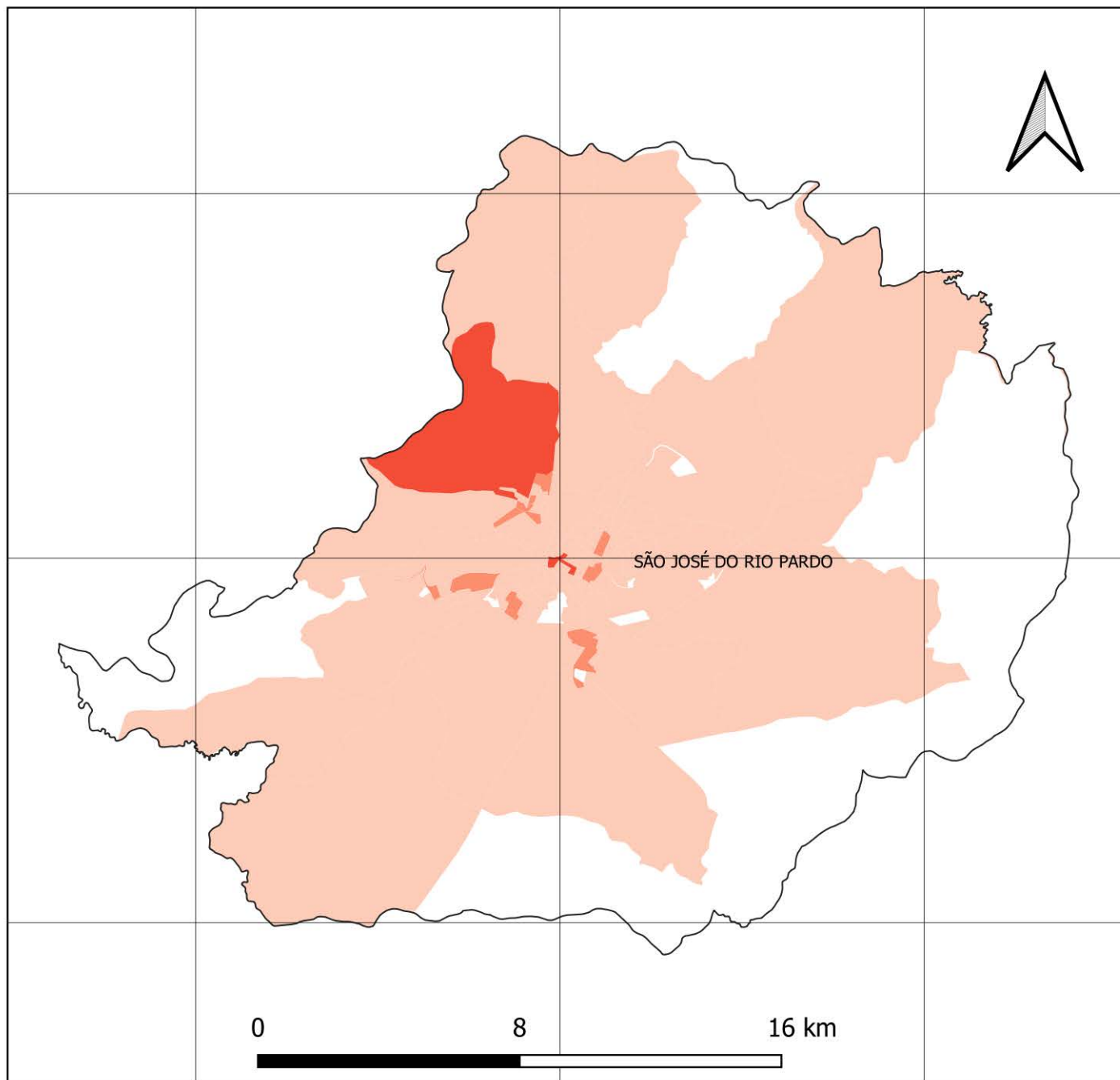
46.90°W

46.80°W

21.50°S

21.60°S

21.70°S



47.00°W

46.90°W

46.80°W

21.50°S

21.60°S

21.70°S



## FONTES

SISTEMA DE COORDENADAS GEOGRÁFICAS  
DATUM SIRGAS 2000, EPSG 4674  
FONTE: IBGE

FAMÍLIAS EM POBREZA E EXTREMA POBREZA  
FONTE: CADÚNICO DE BENEFÍCIOS SOCIAIS,  
BASE: DEZ/2020

## TOTAL DE FAMÍLIAS EM POBREZA E EXTREMA POBREZA NOS SETORES CENSITÁRIOS

S/I

1,0 - 50,0

51,0 - 100,0

101,0 - 200,0

201,0 - 300,0

Acima de 300

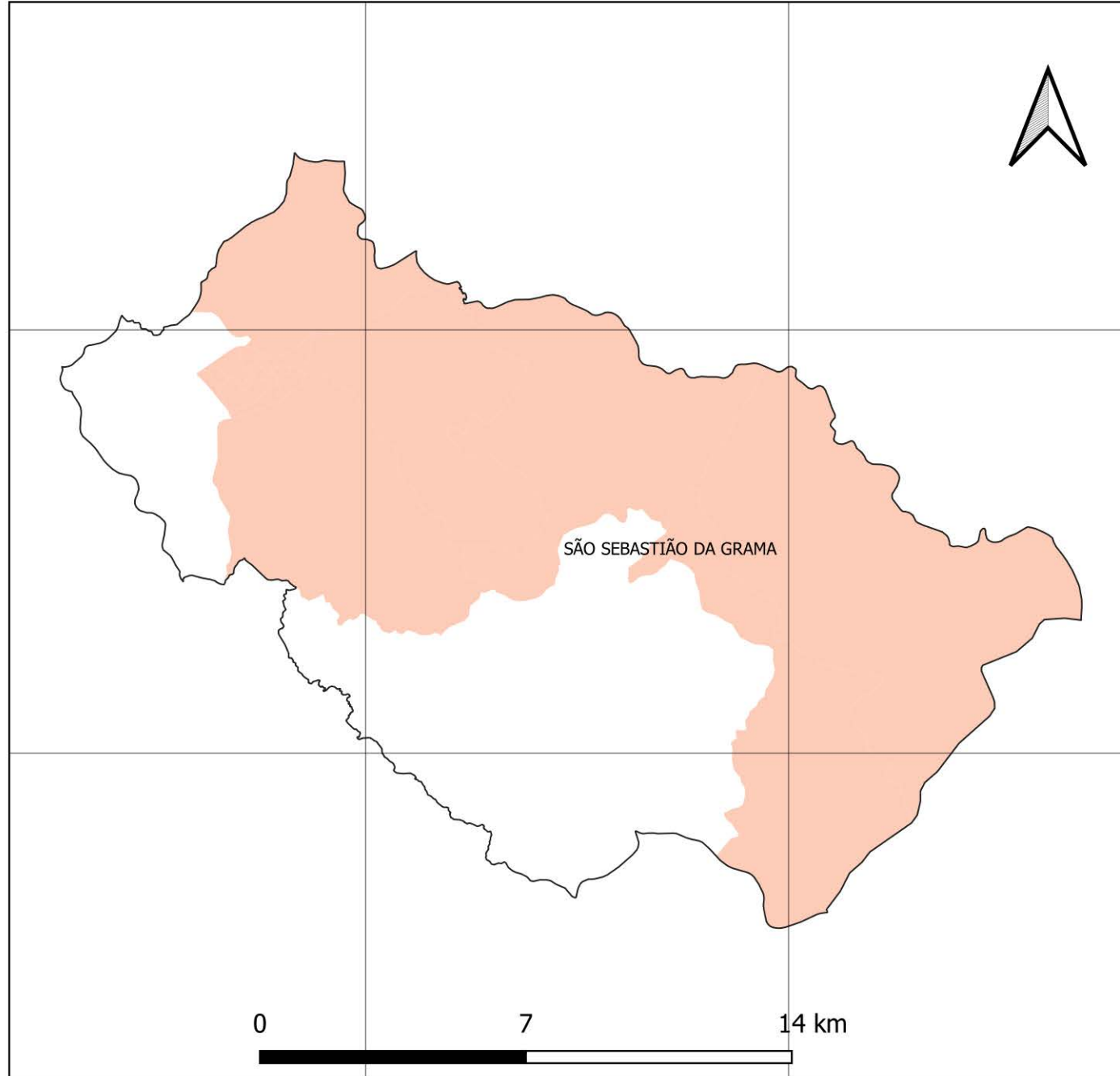
# NÚMERO DE FAMÍLIAS EM POBREZA E EXTREMA POBREZA MUNICÍPIO DE SÃO SEBASTIÃO DA GRAMA

46.80°W

46.70°W

21.70°S

21.80°S



46.80°W

46.70°W

21.70°S

21.80°S



## FONTES

SISTEMA DE COORDENADAS GEOGRÁFICAS  
DATUM SIRGAS 2000, EPSG 4674  
FONTE: IBGE

FAMÍLIAS EM POBREZA E EXTREMA POBREZA  
FONTE: CADÚNICO DE BENEFÍCIOS SOCIAIS,  
BASE: DEZ/2020

## TOTAL DE FAMÍLIAS EM POBREZA E EXTREMA POBREZA NOS SETORES CENSITÁRIOS

S/I

1,0 - 50,0

51,0 - 100,0

101,0 - 200,0

201,0 - 300,0

Acima de 300

# NÚMERO DE FAMÍLIAS EM POBREZA E EXTREMA POBREZA MUNICÍPIO DE TAMBAÚ

47.40°W

47.30°W

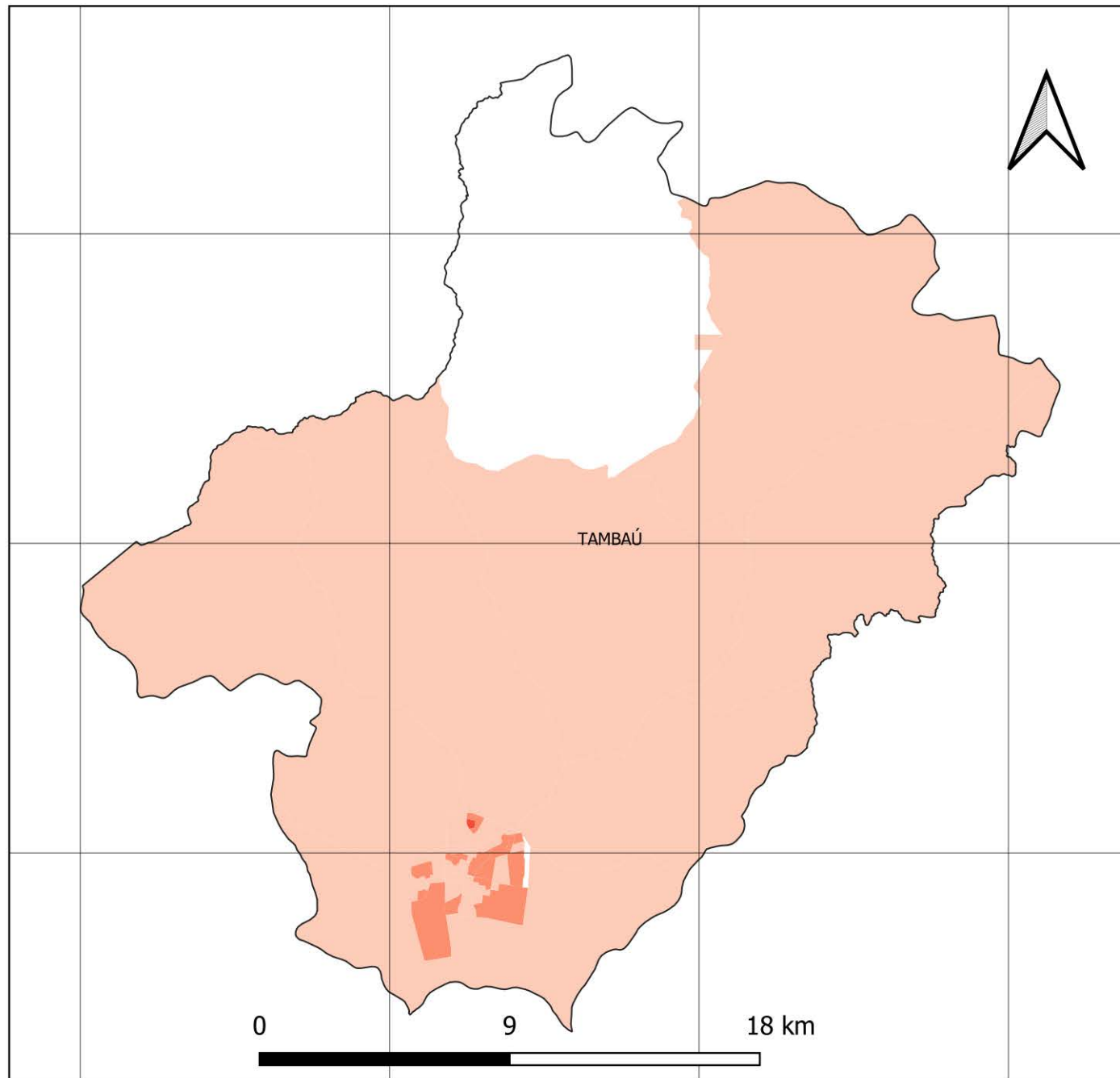
47.20°W

47.10°W

21.50°S

21.60°S

21.70°S



47.40°W

47.30°W

47.20°W

47.10°W



21.50°S

21.60°S

21.70°S

## FONTES

SISTEMA DE COORDENADAS GEOGRÁFICAS  
DATUM SIRGAS 2000, EPSG 4674  
FONTE: IBGE

FAMÍLIAS EM POBREZA E EXTREMA POBREZA  
FONTE: CADÚNICO DE BENEFÍCIOS SOCIAIS,  
BASE: DEZ/2020

## TOTAL DE FAMÍLIAS EM POBREZA E EXTREMA POBREZA NOS SETORES CENSITÁRIOS

S/I

1,0 - 50,0

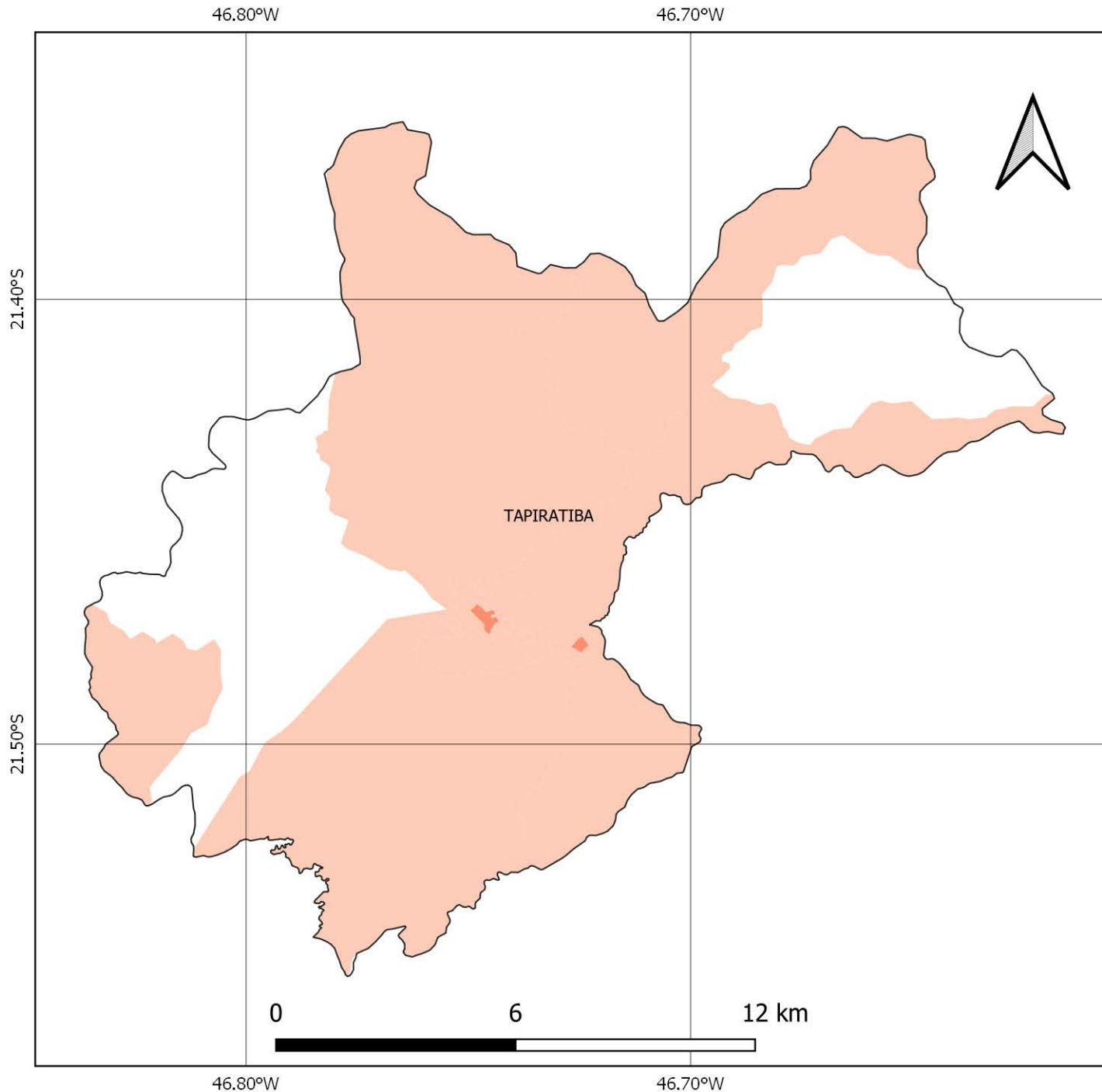
51,0 - 100,0

101,0 - 200,0

201,0 - 300,0

Acima de 300

# NÚMERO DE FAMÍLIAS EM POBREZA E EXTREMA POBREZA MUNICÍPIO DE TAPIRATIBA



## FONTES

SISTEMA DE COORDENADAS GEOGRÁFICAS  
DATUM SIRGAS 2000, EPSG 4674  
FONTE: IBGE

FAMÍLIAS EM POBREZA E EXTREMA POBREZA  
FONTE: CADÚNICO DE BENEFÍCIOS SOCIAIS,  
BASE: DEZ/2020

## TOTAL DE FAMÍLIAS EM POBREZA E EXTREMA POBREZA NOS SETORES CENSITÁRIOS

S/I

1,0 - 50,0

51,0 - 100,0

101,0 - 200,0

201,0 - 300,0

Acima de 300

# NÚMERO DE FAMÍLIAS EM POBREZA E EXTREMA POBREZA MUNICÍPIO DE VARGEM GRANDE DO SUL

47.00°W

46.90°W

46.80°W

21.80°S

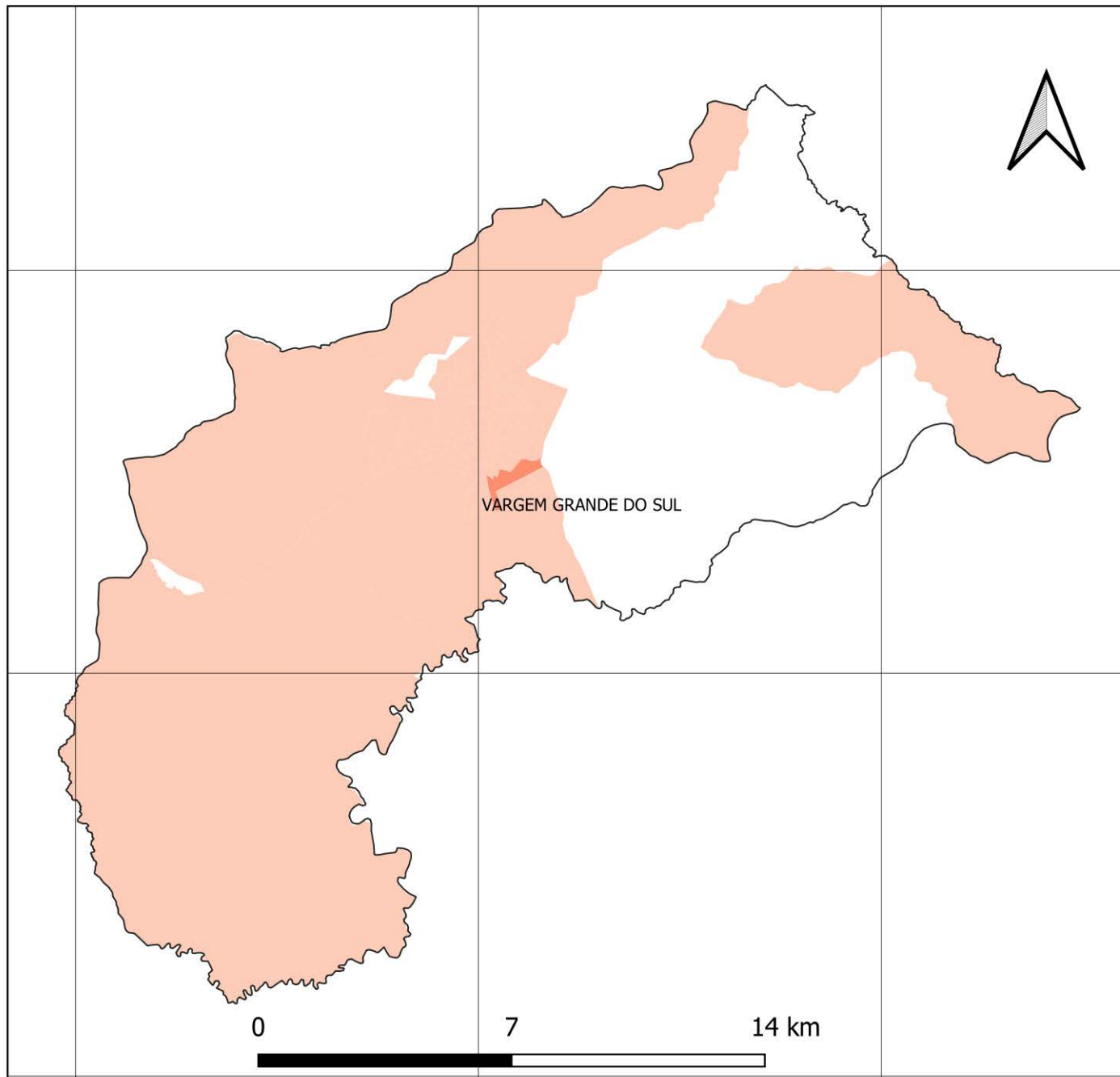
21.90°S

22.00°S

47.00°W

46.90°W

46.80°W



21.80°S

21.90°S

22.00°S

## FONTES

SISTEMA DE COORDENADAS GEOGRÁFICAS  
DATUM SIRGAS 2000, EPSG 4674  
FONTE: IBGE

FAMÍLIAS EM POBREZA E EXTREMA POBREZA  
FONTE: CADÚNICO DE BENEFÍCIOS SOCIAIS,  
BASE: DEZ/2020

## TOTAL DE FAMÍLIAS EM POBREZA E EXTREMA POBREZA NOS SETORES CENSITÁRIOS

S/I

- 1,0 - 50,0
- 51,0 - 100,0
- 101,0 - 200,0
- 201,0 - 300,0
- Acima de 300