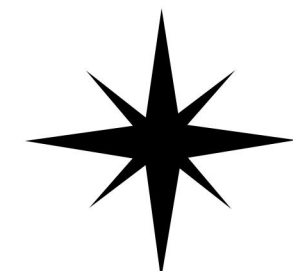
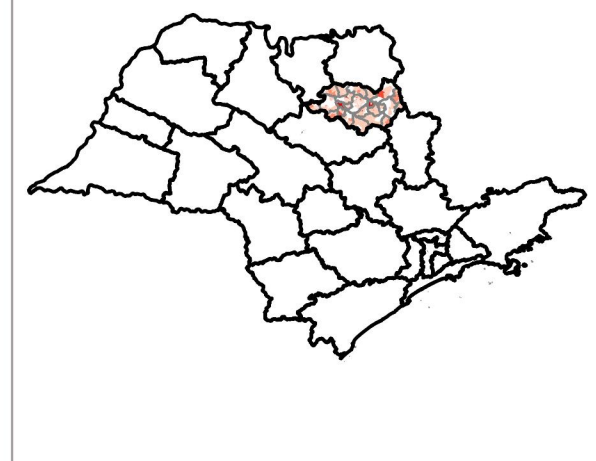
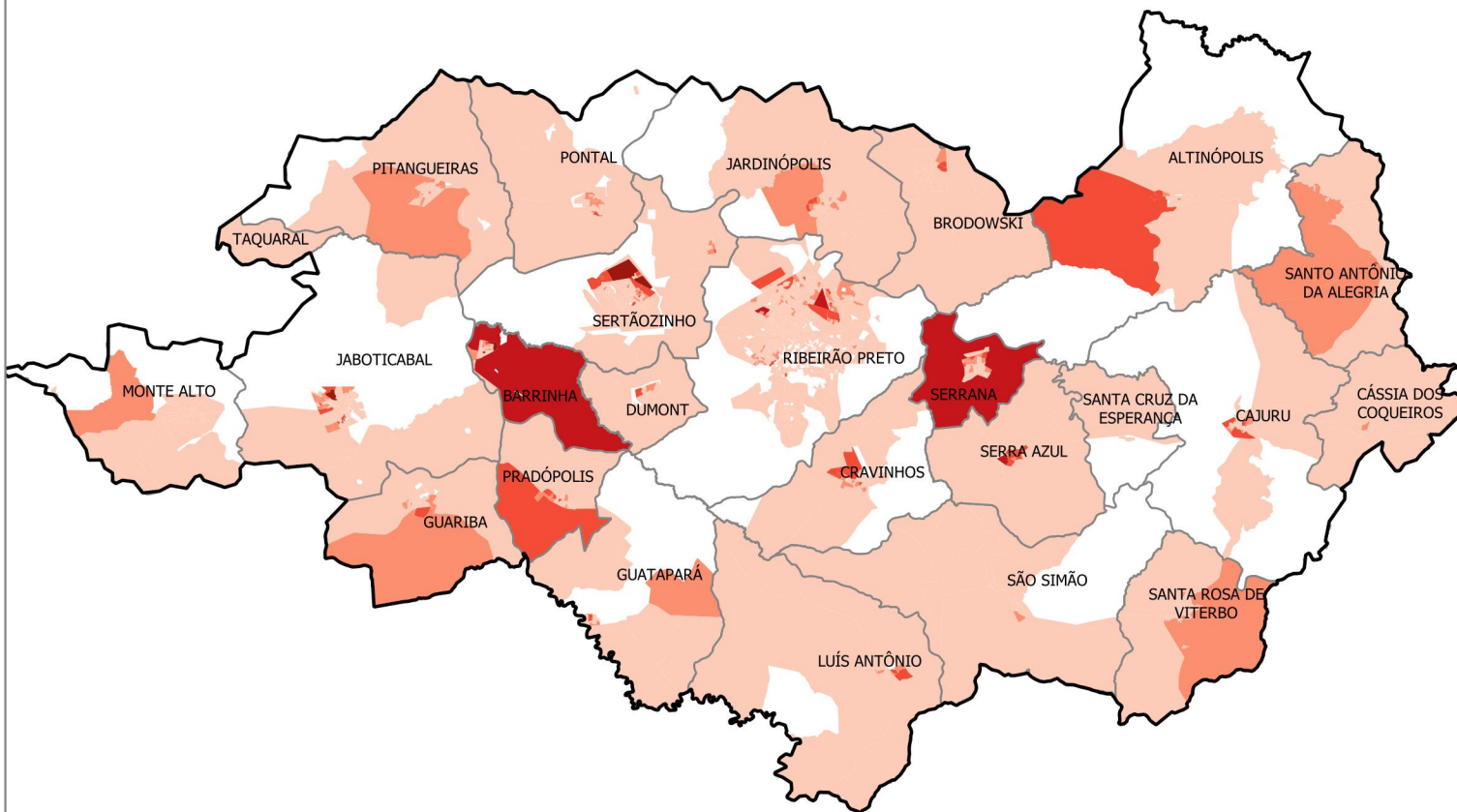


POBREZA E EXTREMA POBREZA NO ESTADO DE SÃO PAULO

FAMÍLIAS INSERIDAS NO CADÚNICO

DRADS RIBEIRÃO PRETO



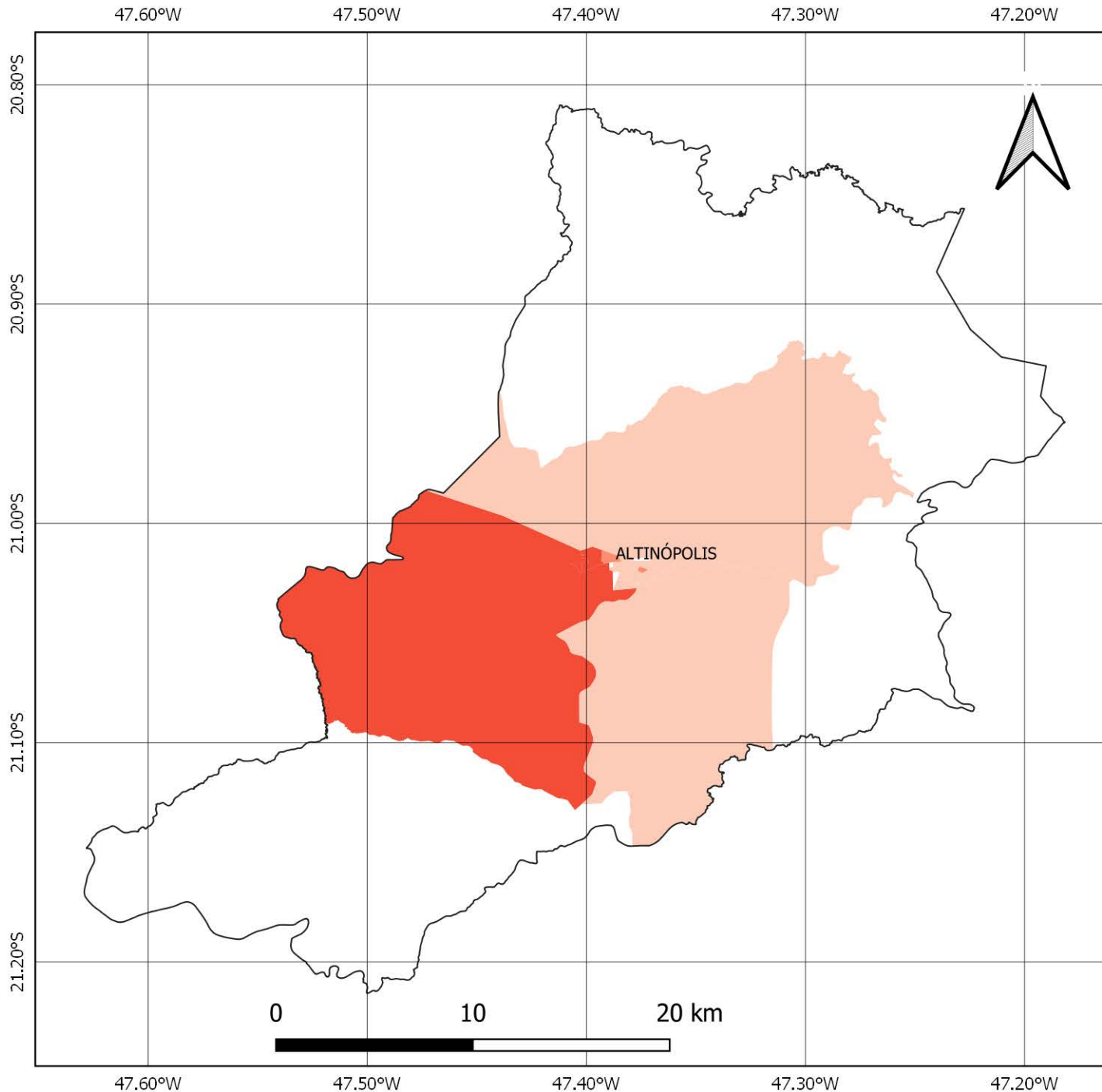
Pobreza e Extrema Pobreza

Municípios

Famílias por Setores Censitários S/I

- 1,0 - 50,0
- 51,0 - 100,0
- 101,0 - 200,0
- 201,0 - 300,0
- Acima de 300

NÚMERO DE FAMÍLIAS EM POBREZA E EXTREMA POBREZA MUNICÍPIO DE ALTINÓPOLIS



FONTES

SISTEMA DE COORDENADAS GEOGRÁFICAS
DATUM SIRGAS 2000, EPSG 4674
FONTE: IBGE

FAMÍLIAS EM POBREZA E EXTREMA POBREZA
FONTE: CADÚNICO DE BENEFÍCIOS SOCIAIS,
BASE: DEZ/2020

TOTAL DE FAMÍLIAS EM POBREZA E EXTREMA POBREZA NOS SETORES CENSITÁRIOS



NÚMERO DE FAMÍLIAS EM POBREZA E EXTREMA POBREZA MUNICÍPIO DE BARRINHA

48.10°W

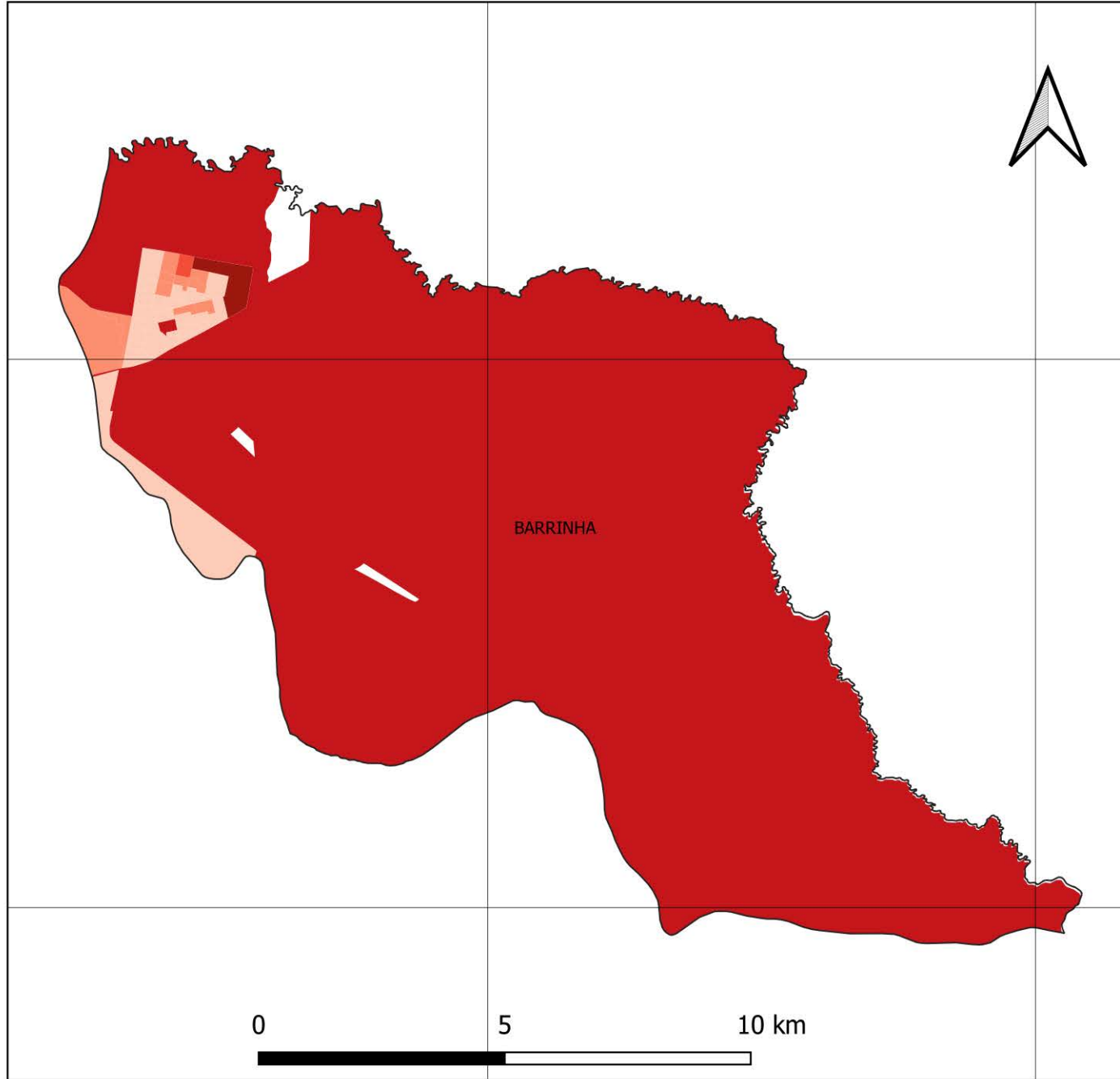
48.00°W

21.20°S

21.20°S

21.30°S

21.30°S



FONTES

SISTEMA DE COORDENADAS GEOGRÁFICAS
DATUM SIRGAS 2000, EPSG 4674
FONTE: IBGE

FAMÍLIAS EM POBREZA E EXTREMA POBREZA
FONTE: CADÚNICO DE BENEFÍCIOS SOCIAIS,
BASE: DEZ/2020

TOTAL DE FAMÍLIAS EM POBREZA E EXTREMA POBREZA NOS SETORES CENSITÁRIOS

S/I

-  1,0 - 50,0
-  51,0 - 100,0
-  101,0 - 200,0
-  201,0 - 300,0
-  Acima de 300

0

5

10 km

48.10°W

48.00°W

NÚMERO DE FAMÍLIAS EM POBREZA E EXTREMA POBREZA MUNICÍPIO DE BRODOWSKI

47.70°W

47.60°W

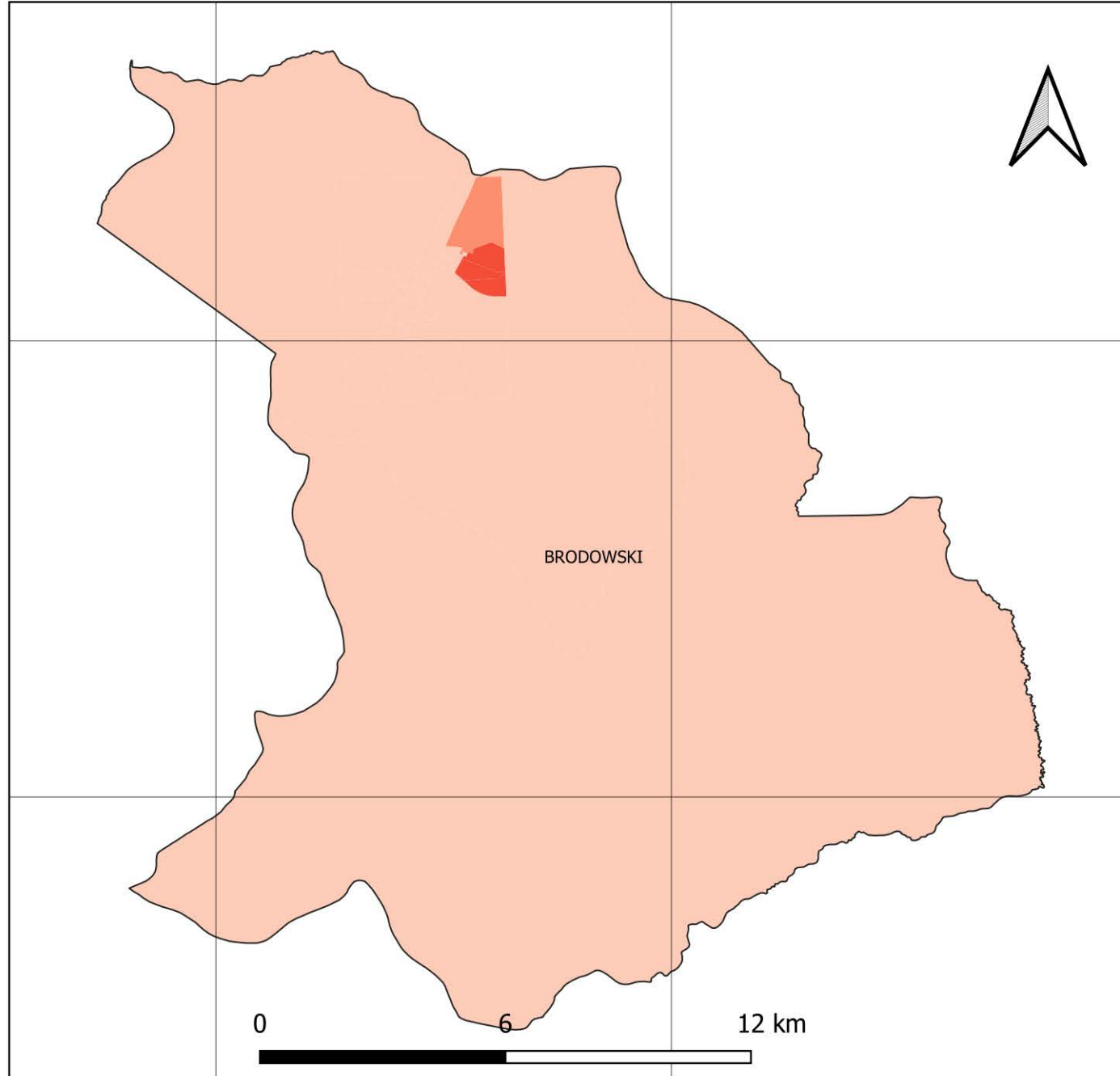
47.50°W

21.00°S

21.10°S

21.00°S

21.10°S



FONTES

SISTEMA DE COORDENADAS GEOGRÁFICAS
DATUM SIRGAS 2000, EPSG 4674
FONTE: IBGE

FAMÍLIAS EM POBREZA E EXTREMA POBREZA
FONTE: CADÚNICO DE BENEFÍCIOS SOCIAIS,
BASE: DEZ/2020

TOTAL DE FAMÍLIAS EM POBREZA E EXTREMA POBREZA NOS SETORES CENSITÁRIOS

S/I

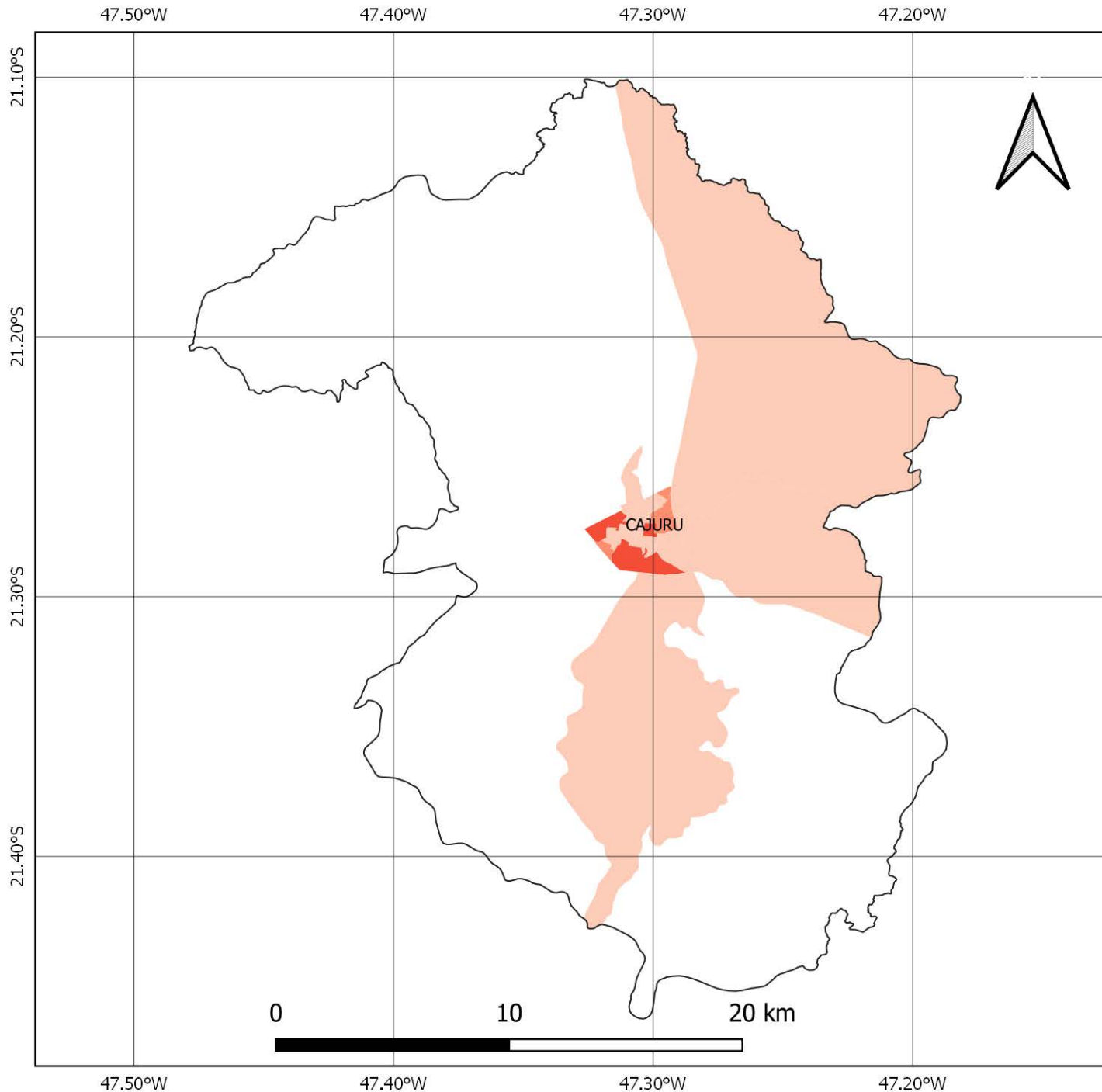
-  1,0 - 50,0
-  51,0 - 100,0
-  101,0 - 200,0
-  201,0 - 300,0
-  Acima de 300

47.70°W

47.60°W

47.50°W

NÚMERO DE FAMÍLIAS EM POBREZA E EXTREMA POBREZA MUNICÍPIO DE CAJURU



FONTES

SISTEMA DE COORDENADAS GEOGRÁFICAS
DATUM SIRGAS 2000, EPSG 4674
FONTE: IBGE

FAMÍLIAS EM POBREZA E EXTREMA POBREZA
FONTE: CADÚNICO DE BENEFÍCIOS SOCIAIS,
BASE: DEZ/2020

TOTAL DE FAMÍLIAS EM POBREZA E EXTREMA POBREZA NOS SETORES CENSITÁRIOS

S/I

-  1,0 - 50,0
-  51,0 - 100,0
-  101,0 - 200,0
-  201,0 - 300,0
-  Acima de 300

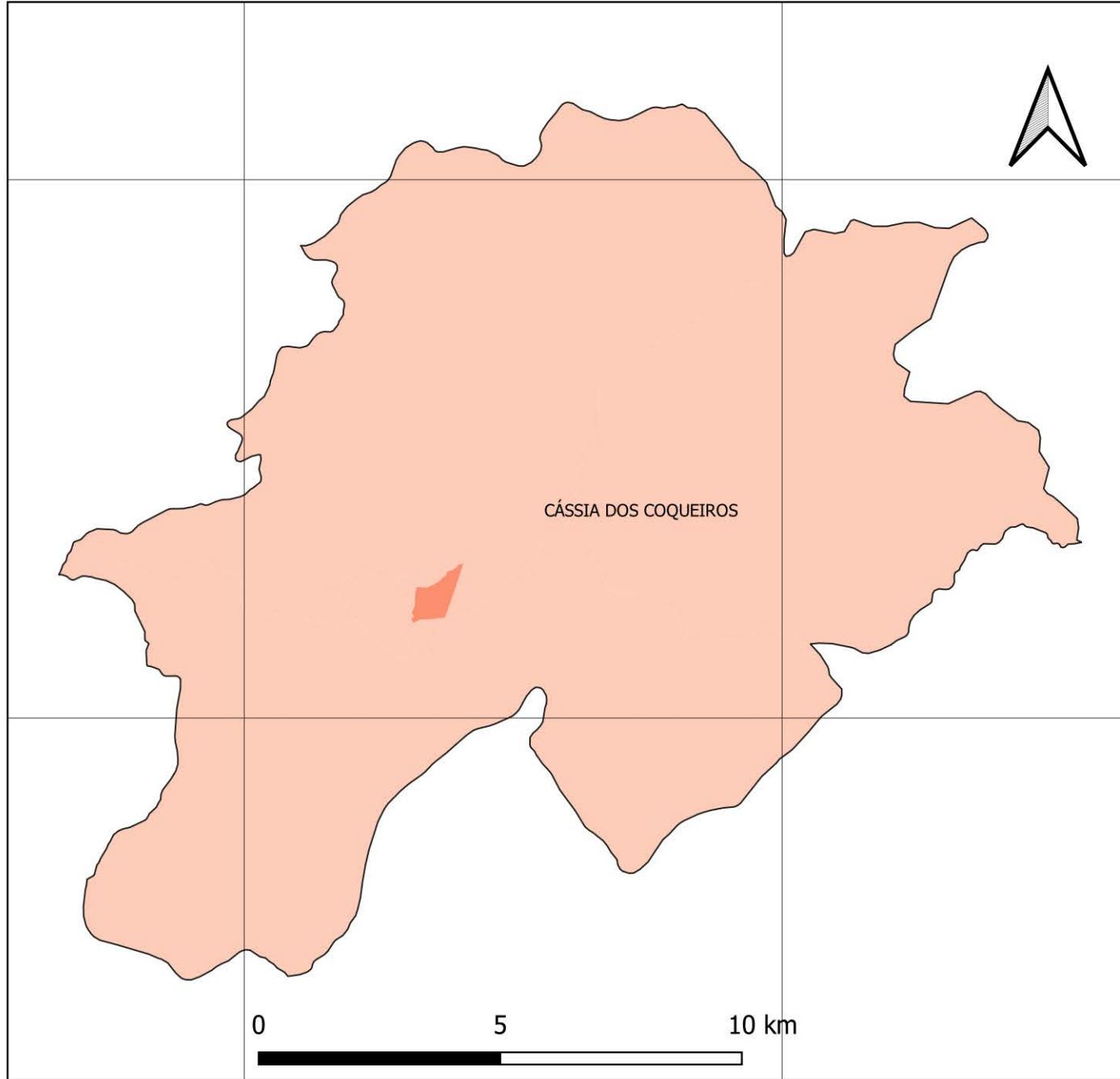
NÚMERO DE FAMÍLIAS EM POBREZA E EXTREMA POBREZA MUNICÍPIO DE CÁSSIA DOS COQUEIROS

47.20°W

47.10°W

21.20°S

21.30°S



21.20°S

21.30°S



FONTES

SISTEMA DE COORDENADAS GEOGRÁFICAS
DATUM SIRGAS 2000, EPSG 4674
FONTE: IBGE

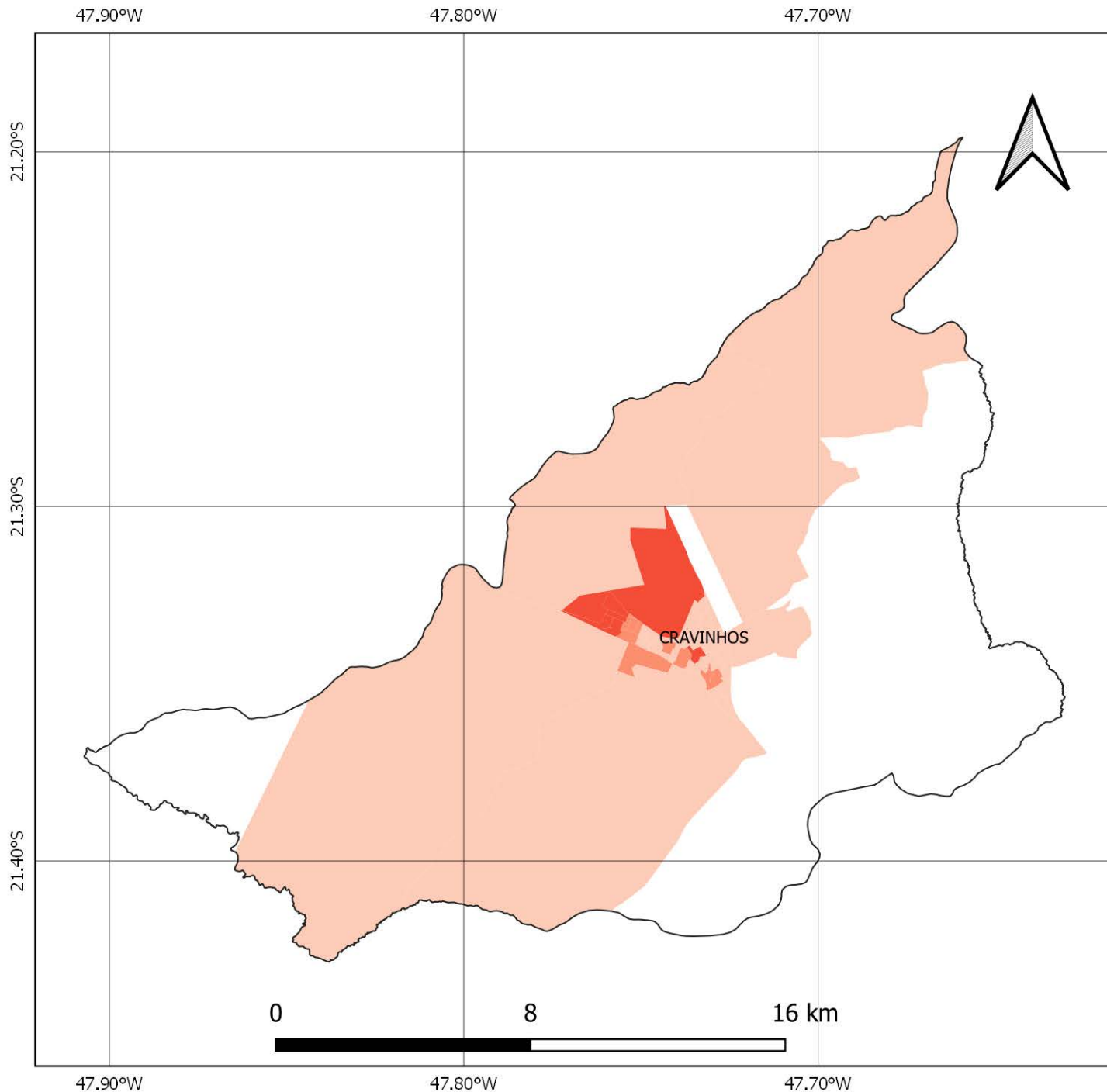
FAMÍLIAS EM POBREZA E EXTREMA POBREZA
FONTE: CADÚNICO DE BENEFÍCIOS SOCIAIS,
BASE: DEZ/2020

TOTAL DE FAMÍLIAS EM POBREZA E EXTREMA POBREZA NOS SETORES CENSITÁRIOS

S/I

-  1,0 - 50,0
-  51,0 - 100,0
-  101,0 - 200,0
-  201,0 - 300,0
-  Acima de 300

NÚMERO DE FAMÍLIAS EM POBREZA E EXTREMA POBREZA MUNICÍPIO DE CRAVINHOS



21.20°S

21.30°S

21.40°S

FONTES

SISTEMA DE COORDENADAS GEOGRÁFICAS
DATUM SIRGAS 2000, EPSG 4674
FONTE: IBGE

FAMÍLIAS EM POBREZA E EXTREMA POBREZA
FONTE: CADÚNICO DE BENEFÍCIOS SOCIAIS,
BASE: DEZ/2020

TOTAL DE FAMÍLIAS EM POBREZA E EXTREMA POBREZA NOS SETORES CENSITÁRIOS

- S/I
- 1,0 - 50,0
- 51,0 - 100,0
- 101,0 - 200,0
- 201,0 - 300,0
- Acima de 300

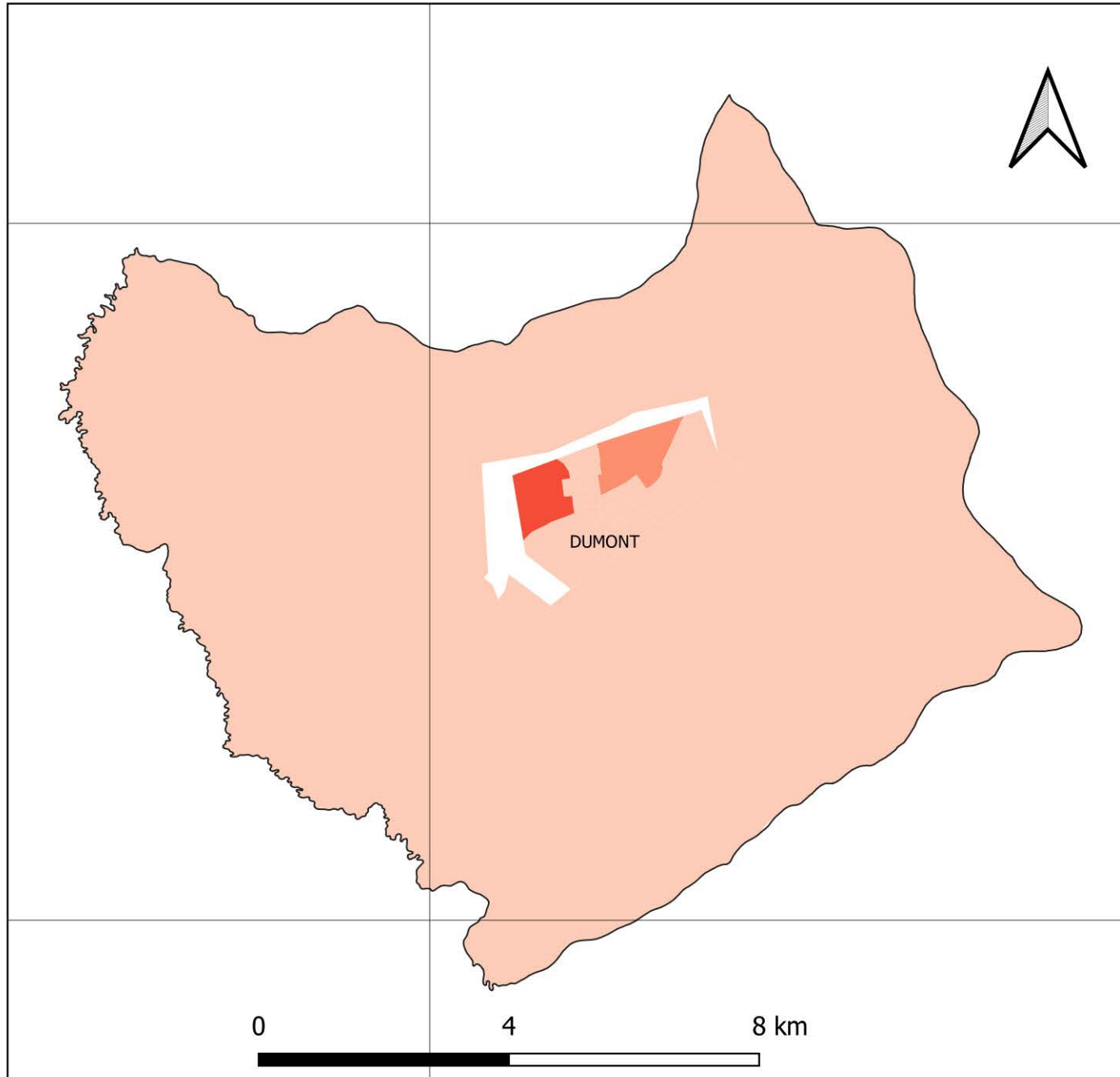
NÚMERO DE FAMÍLIAS EM POBREZA E EXTREMA POBREZA MUNICÍPIO DE DUMONT

48.00°W

47.90°W

21.20°S

21.20°S



21.30°S

21.30°S

0 4 8 km

48.00°W

47.90°W



FONTES

SISTEMA DE COORDENADAS GEOGRÁFICAS
DATUM SIRGAS 2000, EPSG 4674
FONTE: IBGE

FAMÍLIAS EM POBREZA E EXTREMA POBREZA
FONTE: CADÚNICO DE BENEFÍCIOS SOCIAIS,
BASE: DEZ/2020

TOTAL DE FAMÍLIAS EM POBREZA E EXTREMA POBREZA NOS SETORES CENSITÁRIOS

S/I

1,0 - 50,0

51,0 - 100,0

101,0 - 200,0

201,0 - 300,0

Acima de 300

NÚMERO DE FAMÍLIAS EM POBREZA E EXTREMA POBREZA MUNICÍPIO DE GUARIBA

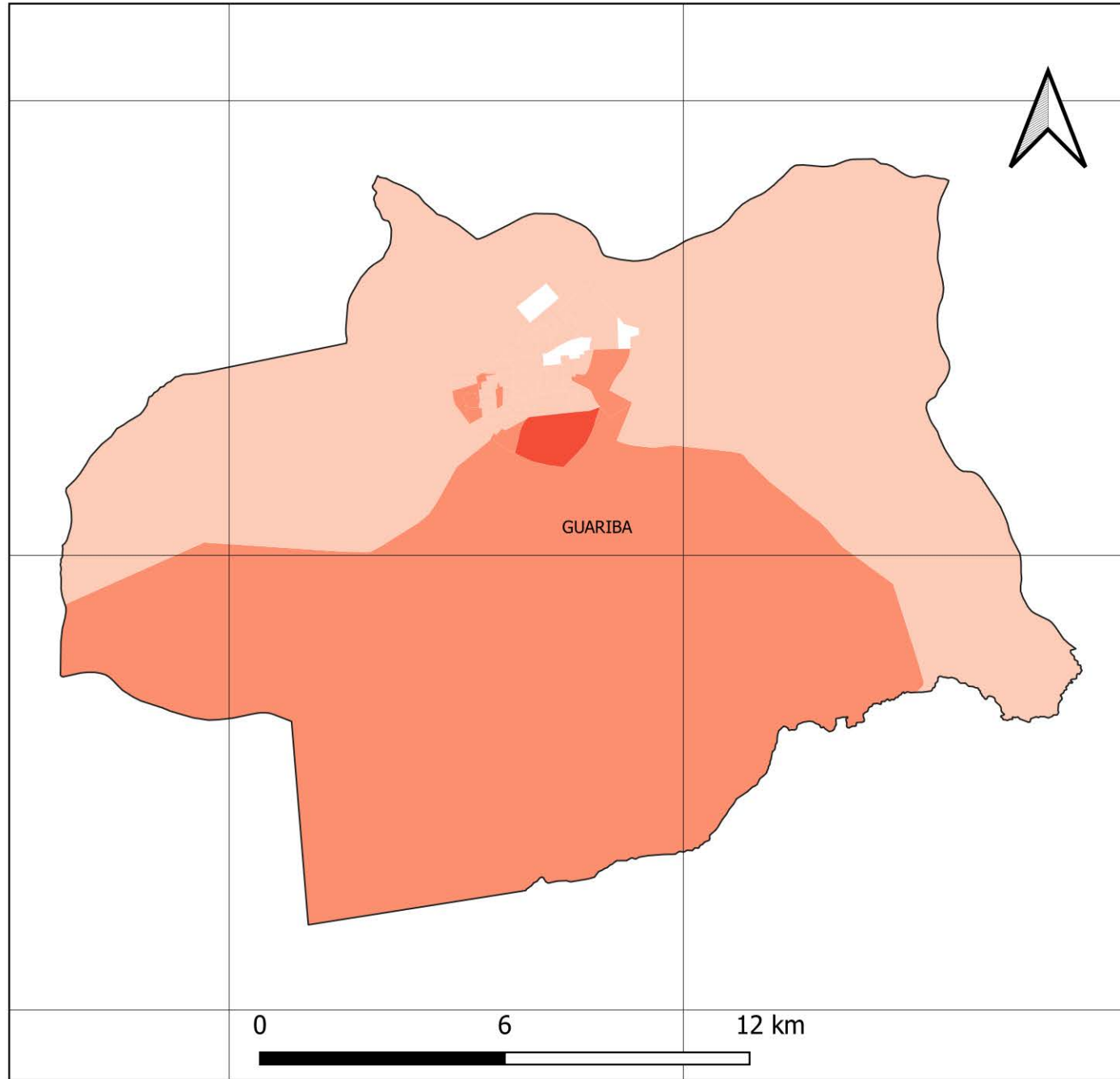
48.30°W

48.20°W

21.30°S

21.40°S

21.50°S



21.30°S

21.40°S

21.50°S

FONTES

SISTEMA DE COORDENADAS GEOGRÁFICAS
DATUM SIRGAS 2000, EPSG 4674
FONTE: IBGE

FAMÍLIAS EM POBREZA E EXTREMA POBREZA
FONTE: CADÚNICO DE BENEFÍCIOS SOCIAIS,
BASE: DEZ/2020

TOTAL DE FAMÍLIAS EM POBREZA E EXTREMA POBREZA NOS SETORES CENSITÁRIOS

S/I

1,0 - 50,0

51,0 - 100,0

101,0 - 200,0

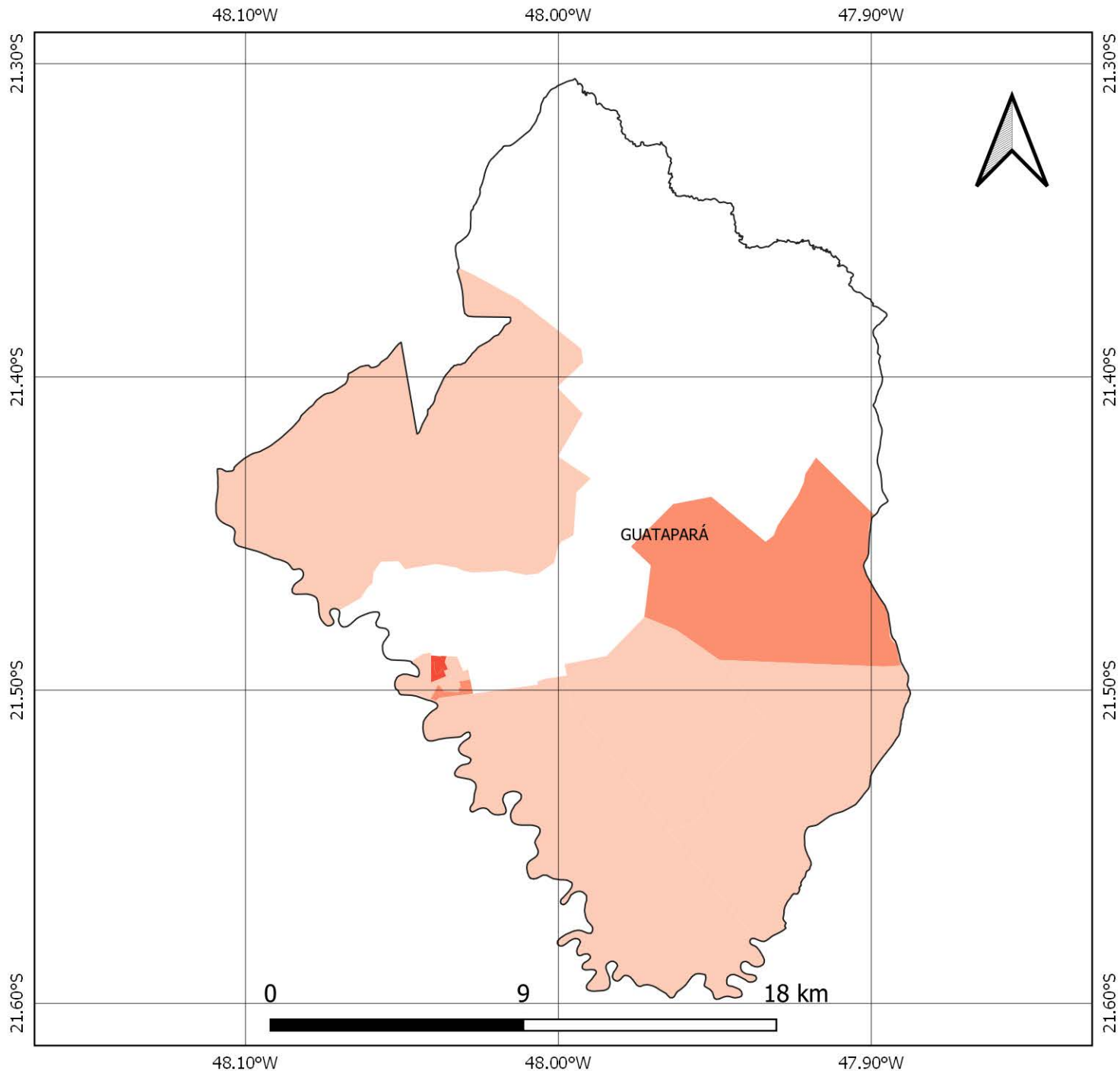
201,0 - 300,0

Acima de 300

48.30°W

48.20°W

NÚMERO DE FAMÍLIAS EM POBREZA E EXTREMA POBREZA MUNICÍPIO DE GUATAPARÁ



FONTES

SISTEMA DE COORDENADAS GEOGRÁFICAS
DATUM SIRGAS 2000, EPSG 4674
FONTE: IBGE

FAMÍLIAS EM POBREZA E EXTREMA POBREZA
FONTE: CADÚNICO DE BENEFÍCIOS SOCIAIS,
BASE: DEZ/2020

TOTAL DE FAMÍLIAS EM POBREZA E EXTREMA POBREZA NOS SETORES CENSITÁRIOS

S/I

-  1,0 - 50,0
-  51,0 - 100,0
-  101,0 - 200,0
-  201,0 - 300,0
-  Acima de 300

NÚMERO DE FAMÍLIAS EM POBREZA E EXTREMA POBREZA MUNICÍPIO DE JABOTICABAL

48.40°W

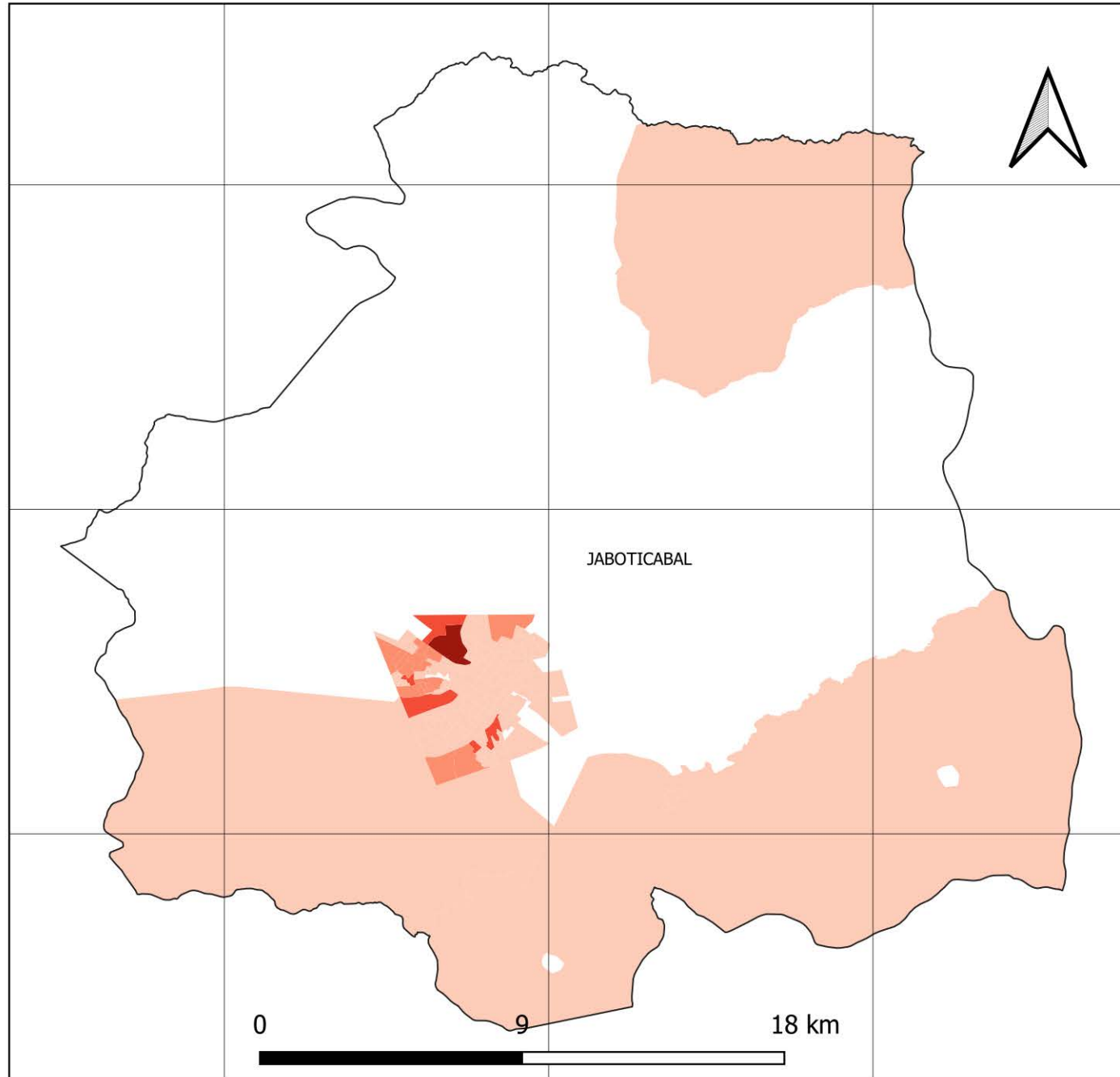
48.30°W

48.20°W

21.10°S

21.20°S

21.30°S



48.40°W

48.30°W

48.20°W



21.10°S

21.20°S

21.30°S

FONTES

SISTEMA DE COORDENADAS GEOGRÁFICAS
DATUM SIRGAS 2000, EPSG 4674
FONTE: IBGE

FAMÍLIAS EM POBREZA E EXTREMA POBREZA
FONTE: CADÚNICO DE BENEFÍCIOS SOCIAIS,
BASE: DEZ/2020

TOTAL DE FAMÍLIAS EM POBREZA E EXTREMA POBREZA NOS SETORES CENSITÁRIOS

S/I

1,0 - 50,0

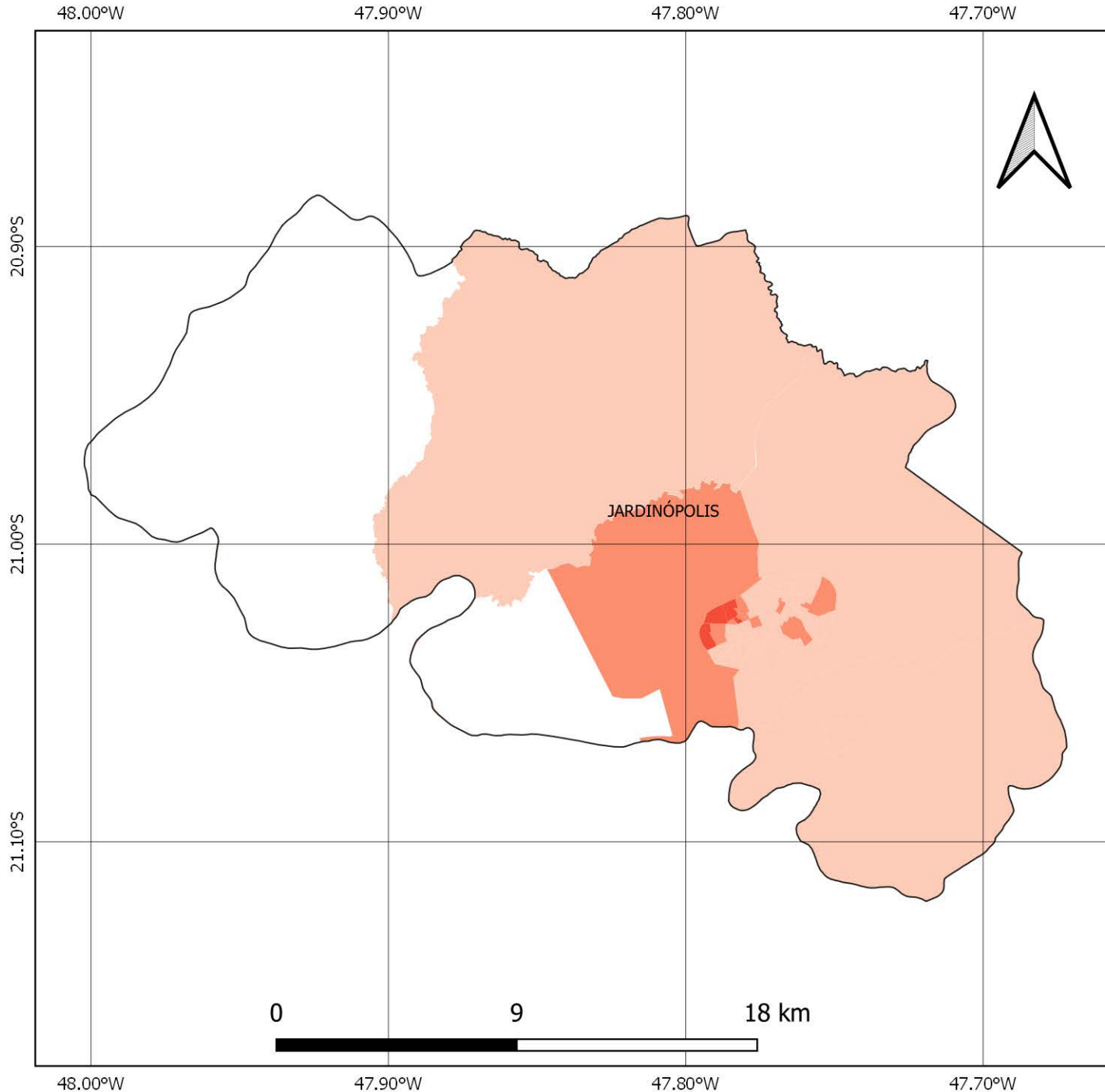
51,0 - 100,0

101,0 - 200,0

201,0 - 300,0

Acima de 300

NÚMERO DE FAMÍLIAS EM POBREZA E EXTREMA POBREZA MUNICÍPIO DE JARDINÓPOLIS



FONTES

SISTEMA DE COORDENADAS GEOGRÁFICAS
DATUM SIRGAS 2000, EPSG 4674
FONTE: IBGE

FAMÍLIAS EM POBREZA E EXTREMA POBREZA
FONTE: CADÚNICO DE BENEFÍCIOS SOCIAIS,
BASE: DEZ/2020

TOTAL DE FAMÍLIAS EM POBREZA E EXTREMA POBREZA NOS SETORES CENSITÁRIOS

S/I

1,0 - 50,0

51,0 - 100,0

101,0 - 200,0

201,0 - 300,0

Acima de 300

NÚMERO DE FAMÍLIAS EM POBREZA E EXTREMA POBREZA MUNICÍPIO DE LUÍS ANTÔNIO

47.90°W

47.80°W

47.70°W

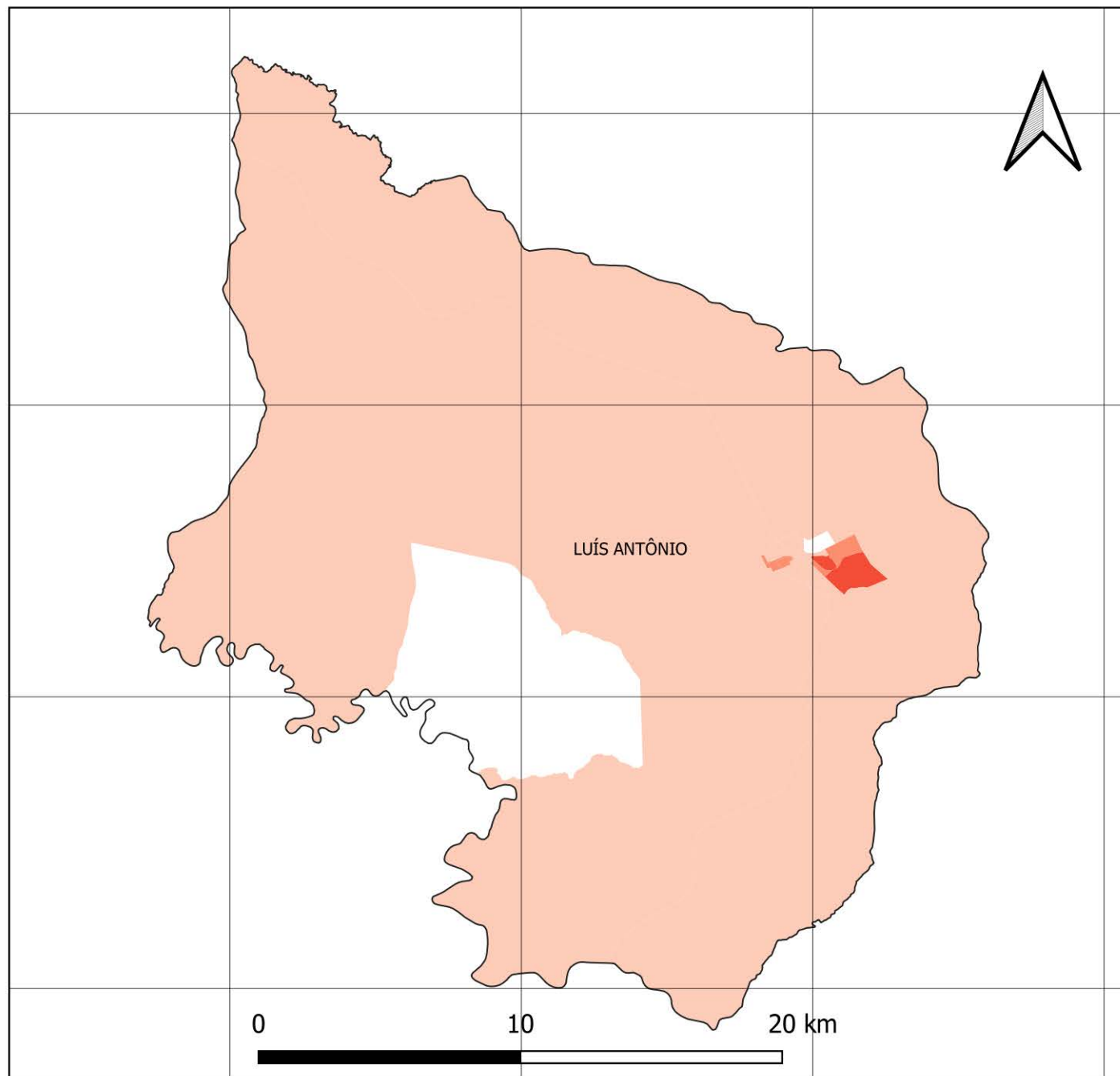
47.60°W

21.40°S

21.50°S

21.60°S

21.70°S



21.40°S

21.50°S

21.60°S

21.70°S

FONTES

SISTEMA DE COORDENADAS GEOGRÁFICAS
DATUM SIRGAS 2000, EPSG 4674
FONTE: IBGE

FAMÍLIAS EM POBREZA E EXTREMA POBREZA
FONTE: CADÚNICO DE BENEFÍCIOS SOCIAIS,
BASE: DEZ/2020

TOTAL DE FAMÍLIAS EM POBREZA E EXTREMA POBREZA NOS SETORES CENSITÁRIOS

S/I

1,0 - 50,0

51,0 - 100,0

101,0 - 200,0

201,0 - 300,0

Acima de 300

47.90°W

47.80°W

47.70°W

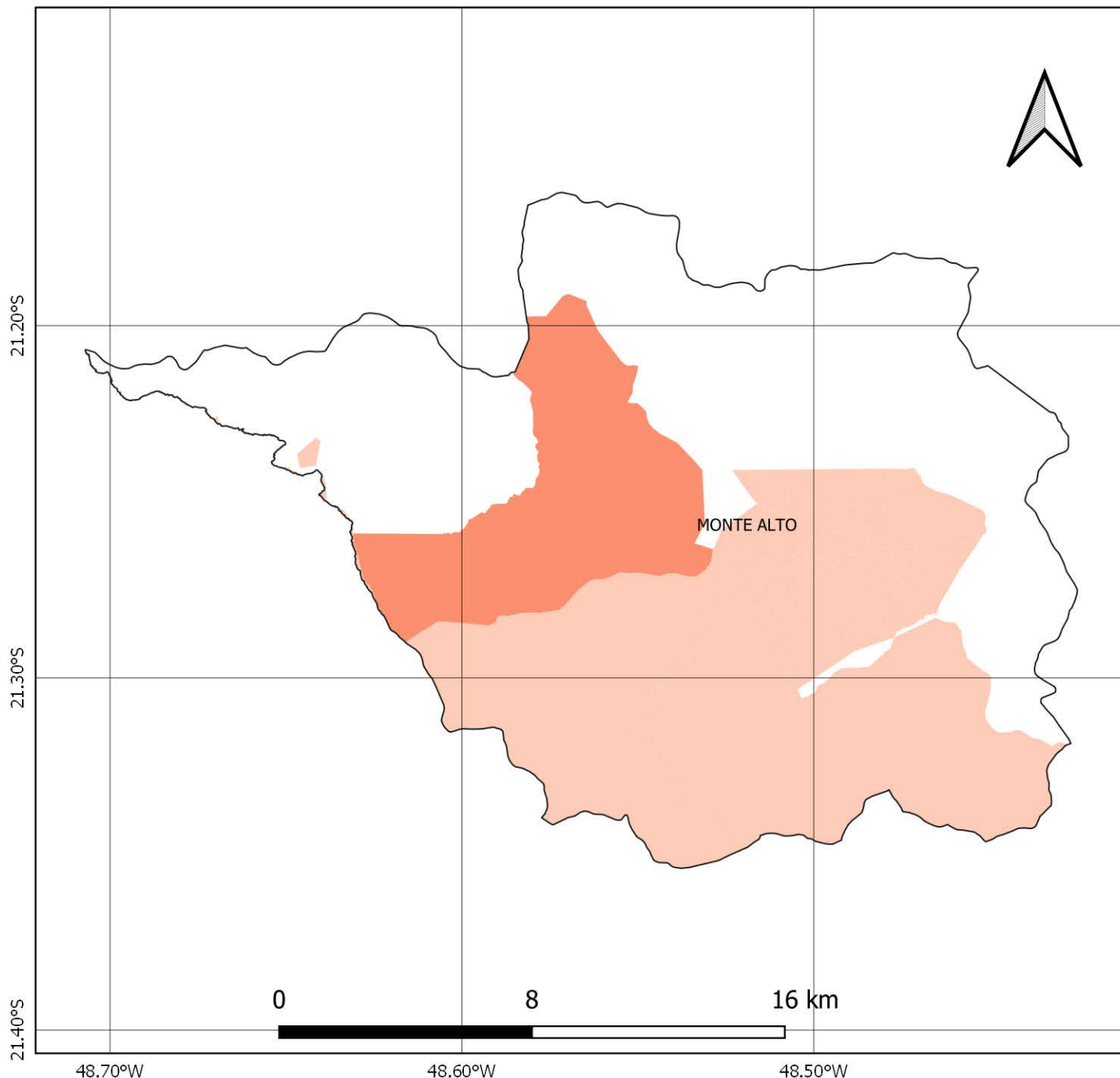
47.60°W

NÚMERO DE FAMÍLIAS EM POBREZA E EXTREMA POBREZA MUNICÍPIO DE MONTE ALTO

48.70°W

48.60°W

48.50°W



21.20°S

21.30°S

21.40°S

FONTES

SISTEMA DE COORDENADAS GEOGRÁFICAS
DATUM SIRGAS 2000, EPSG 4674
FONTE: IBGE

FAMÍLIAS EM POBREZA E EXTREMA POBREZA
FONTE: CADÚNICO DE BENEFÍCIOS SOCIAIS,
BASE: DEZ/2020

TOTAL DE FAMÍLIAS EM POBREZA E EXTREMA POBREZA NOS SETORES CENSITÁRIOS

S/I

-  1,0 - 50,0
-  51,0 - 100,0
-  101,0 - 200,0
-  201,0 - 300,0
-  Acima de 300

NÚMERO DE FAMÍLIAS EM POBREZA E EXTREMA POBREZA MUNICÍPIO DE PITANGUEIRAS

48.40°W

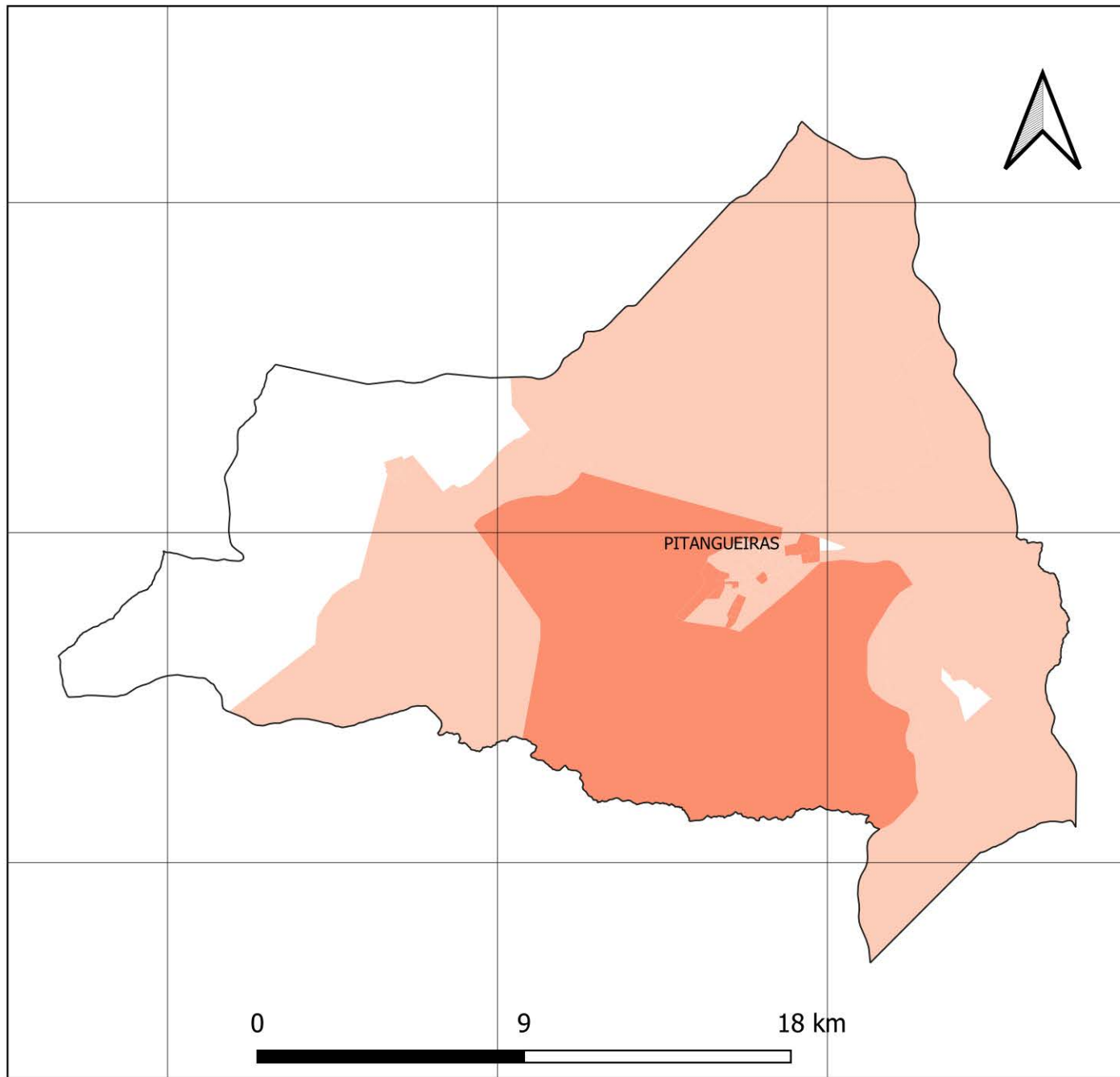
48.30°W

48.20°W

20.90°S

21.00°S

21.10°S



20.90°S

21.00°S

21.10°S

FONTES

SISTEMA DE COORDENADAS GEOGRÁFICAS
DATUM SIRGAS 2000, EPSG 4674
FONTE: IBGE

FAMÍLIAS EM POBREZA E EXTREMA POBREZA
FONTE: CADÚNICO DE BENEFÍCIOS SOCIAIS,
BASE: DEZ/2020

TOTAL DE FAMÍLIAS EM POBREZA E EXTREMA POBREZA NOS SETORES CENSITÁRIOS

S/I

1,0 - 50,0

51,0 - 100,0

101,0 - 200,0

201,0 - 300,0

Acima de 300

48.40°W

48.30°W

48.20°W

NÚMERO DE FAMÍLIAS EM POBREZA E EXTREMA POBREZA MUNICÍPIO DE PONTAL

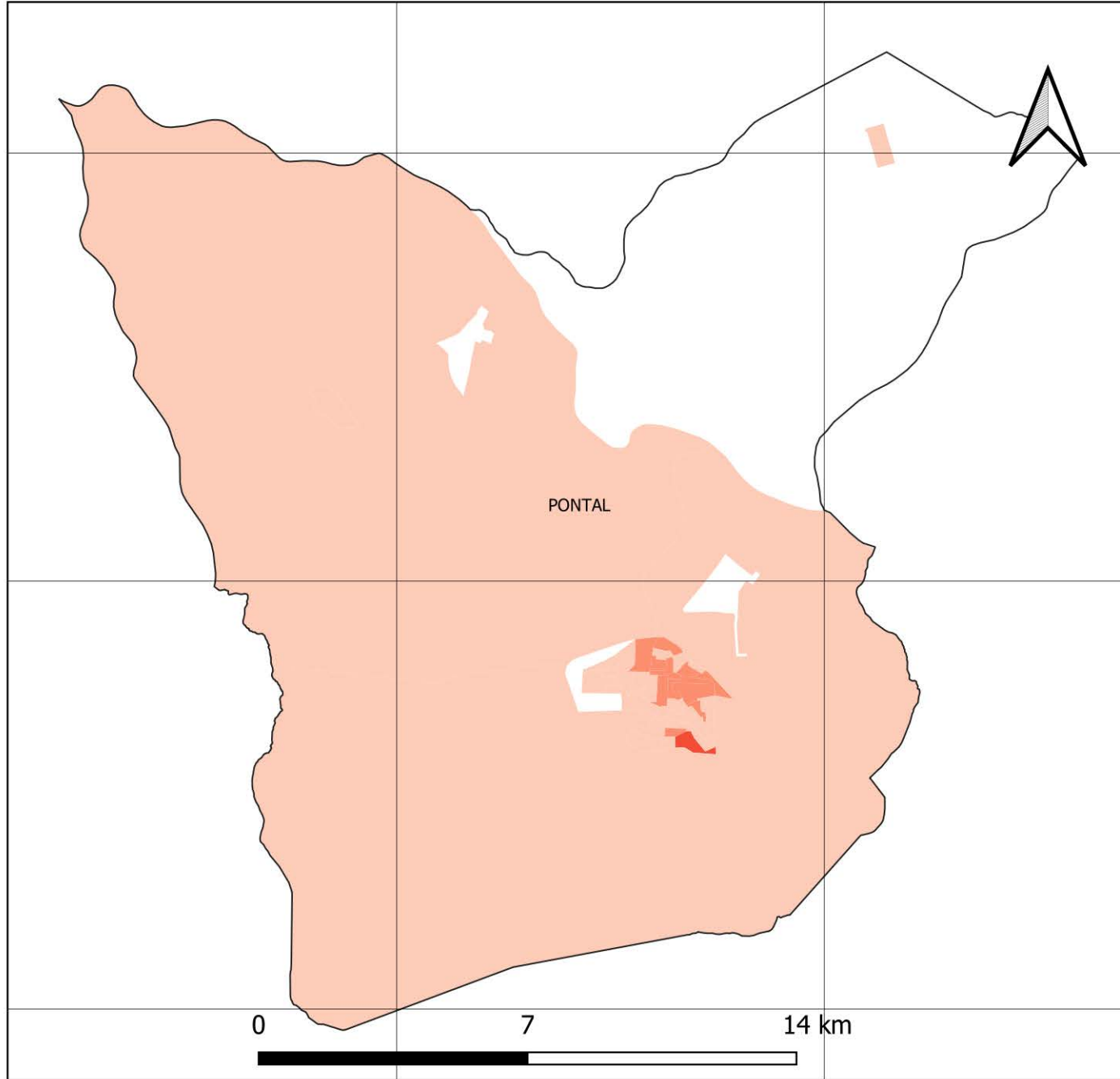
48.10°W

48.00°W

20.90°S

21.00°S

21.10°S



20.90°S

21.00°S

21.10°S



FONTES

SISTEMA DE COORDENADAS GEOGRÁFICAS
DATUM SIRGAS 2000, EPSG 4674
FONTE: IBGE

FAMÍLIAS EM POBREZA E EXTREMA POBREZA
FONTE: CADÚNICO DE BENEFÍCIOS SOCIAIS,
BASE: DEZ/2020

TOTAL DE FAMÍLIAS EM POBREZA E EXTREMA POBREZA NOS SETORES CENSITÁRIOS

S/I

1,0 - 50,0

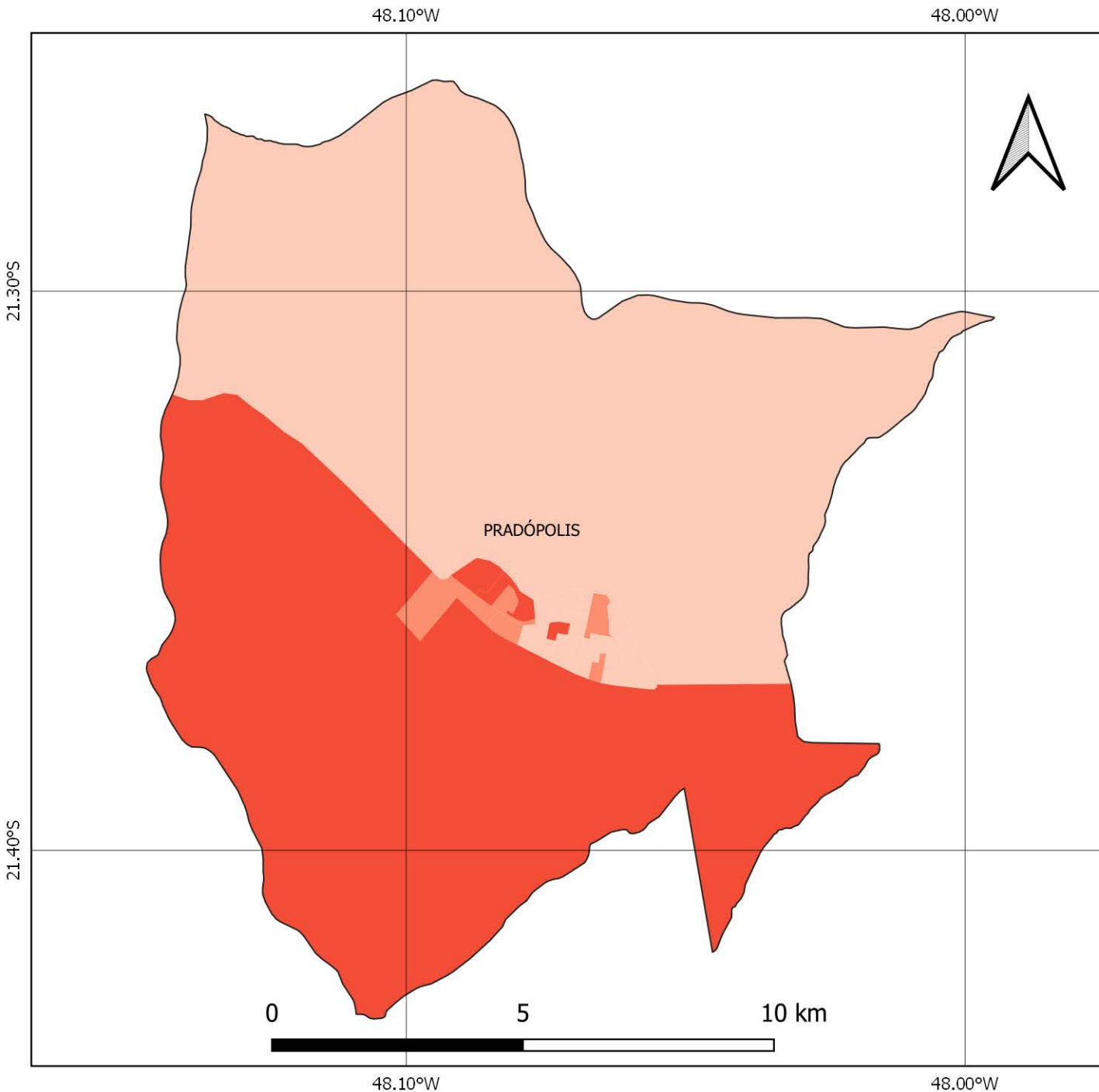
51,0 - 100,0

101,0 - 200,0

201,0 - 300,0

Acima de 300

NÚMERO DE FAMÍLIAS EM POBREZA E EXTREMA POBREZA MUNICÍPIO DE PRADÓPOLIS



FONTES

SISTEMA DE COORDENADAS GEOGRÁFICAS
DATUM SIRGAS 2000, EPSG 4674
FONTE: IBGE

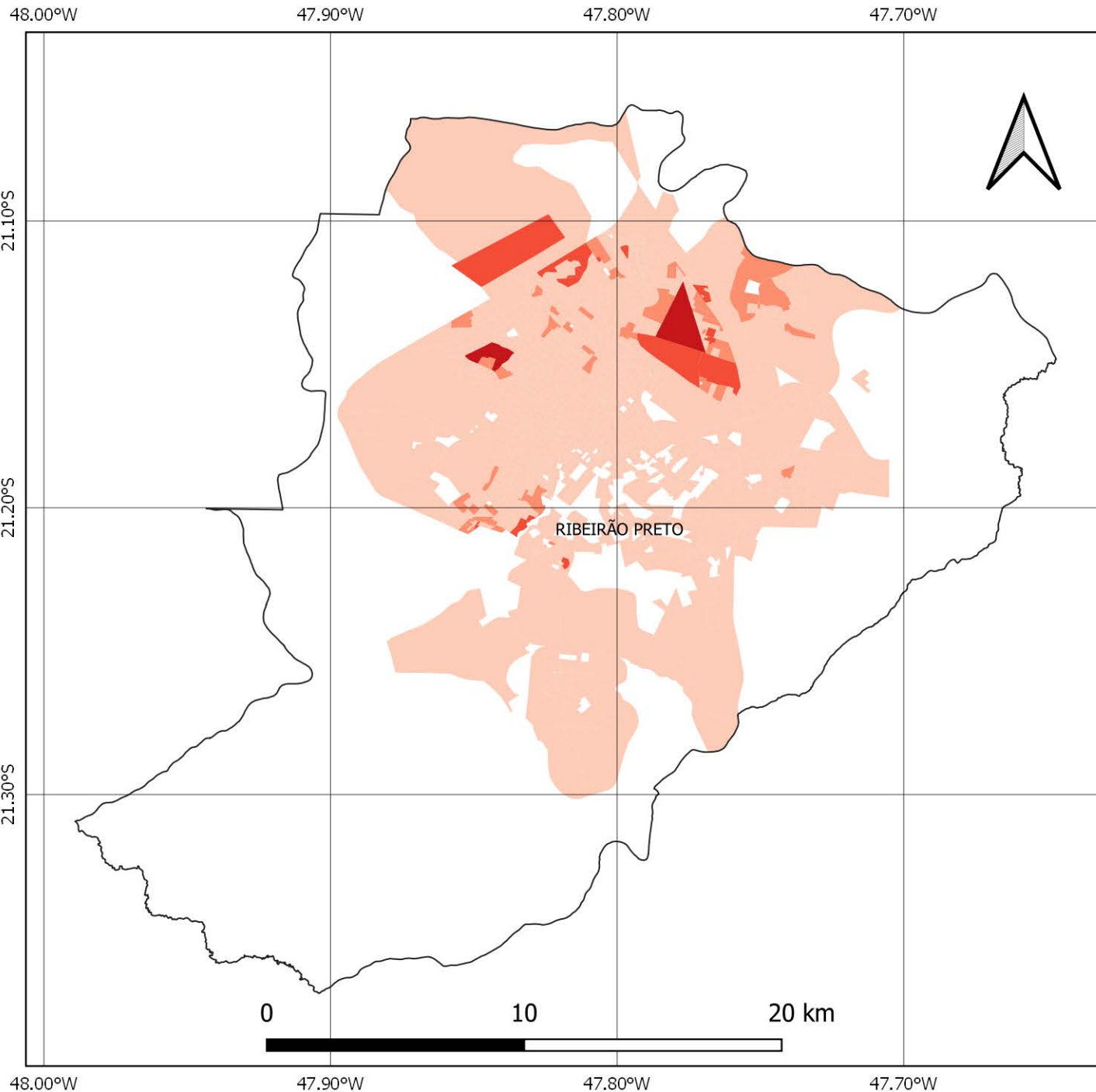
FAMÍLIAS EM POBREZA E EXTREMA POBREZA
FONTE: CADÚNICO DE BENEFÍCIOS SOCIAIS,
BASE: DEZ/2020

TOTAL DE FAMÍLIAS EM POBREZA E EXTREMA POBREZA NOS SETORES CENSITÁRIOS

S/I

-  1,0 - 50,0
-  51,0 - 100,0
-  101,0 - 200,0
-  201,0 - 300,0
-  Acima de 300

NÚMERO DE FAMÍLIAS EM POBREZA E EXTREMA POBREZA MUNICÍPIO DE RIBEIRÃO PRETO



FONTES

SISTEMA DE COORDENADAS GEOGRÁFICAS
DATUM SIRGAS 2000, EPSG 4674
FONTE: IBGE

FAMÍLIAS EM POBREZA E EXTREMA POBREZA
FONTE: CADÚNICO DE BENEFÍCIOS SOCIAIS,
BASE: DEZ/2020

TOTAL DE FAMÍLIAS EM POBREZA E EXTREMA POBREZA NOS SETORES CENSITÁRIOS

S/I

-  1,0 - 50,0
-  51,0 - 100,0
-  101,0 - 200,0
-  201,0 - 300,0
-  Acima de 300

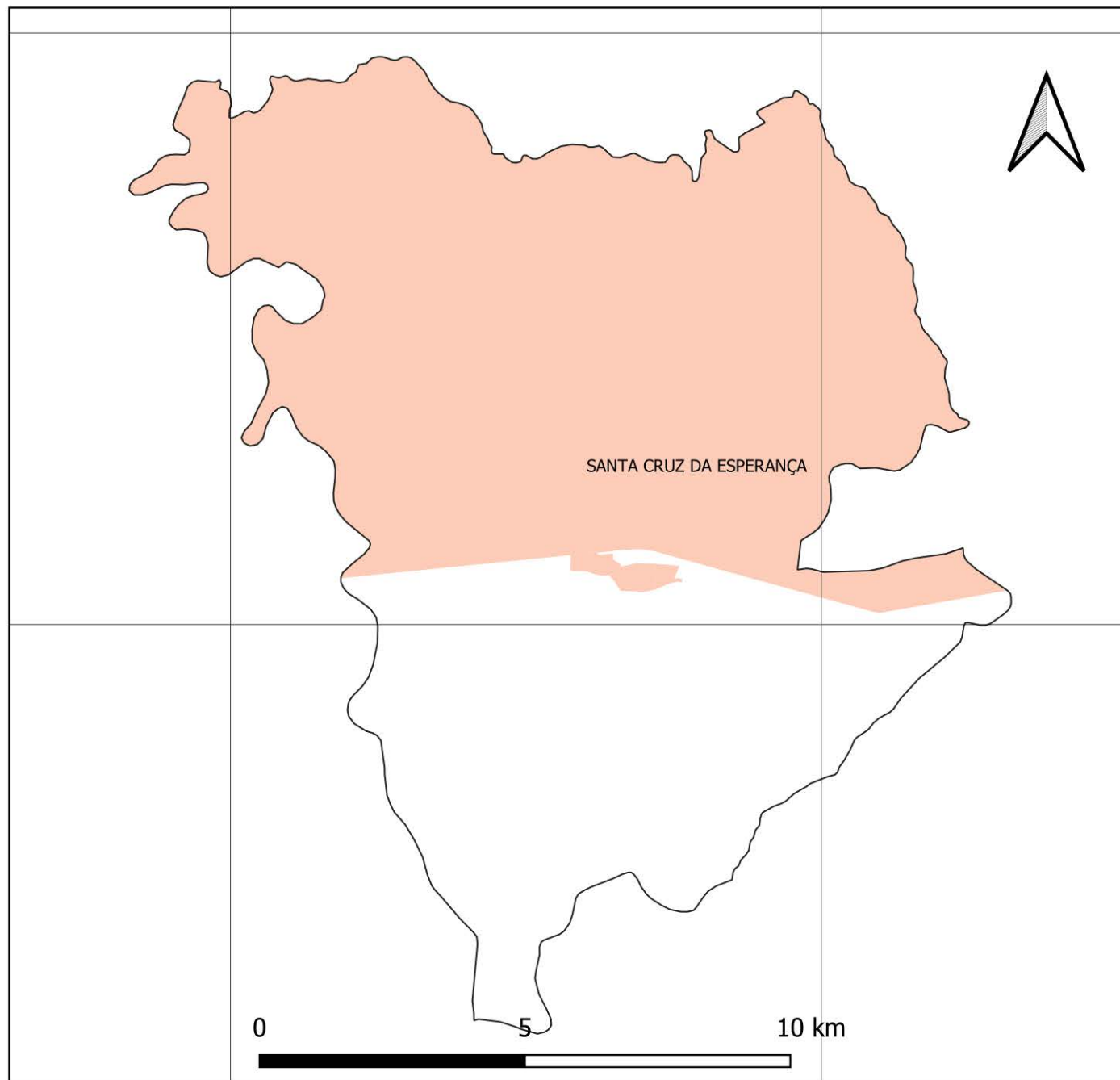
NÚMERO DE FAMÍLIAS EM POBREZA E EXTREMA POBREZA MUNICÍPIO DE SANTA CRUZ DA ESPERANÇA

47.50°W

47.40°W

21.20°S

21.30°S



47.50°W

47.40°W

21.20°S

21.30°S



FONTES

SISTEMA DE COORDENADAS GEOGRÁFICAS
DATUM SIRGAS 2000, EPSG 4674
FONTE: IBGE

FAMÍLIAS EM POBREZA E EXTREMA POBREZA
FONTE: CADÚNICO DE BENEFÍCIOS SOCIAIS,
BASE: DEZ/2020

TOTAL DE FAMÍLIAS EM POBREZA E EXTREMA POBREZA NOS SETORES CENSITÁRIOS

S/I

-  1,0 - 50,0
-  51,0 - 100,0
-  101,0 - 200,0
-  201,0 - 300,0
-  Acima de 300

NÚMERO DE FAMÍLIAS EM POBREZA E EXTREMA POBREZA MUNICÍPIO DE SANTA ROSA DE VITERBO

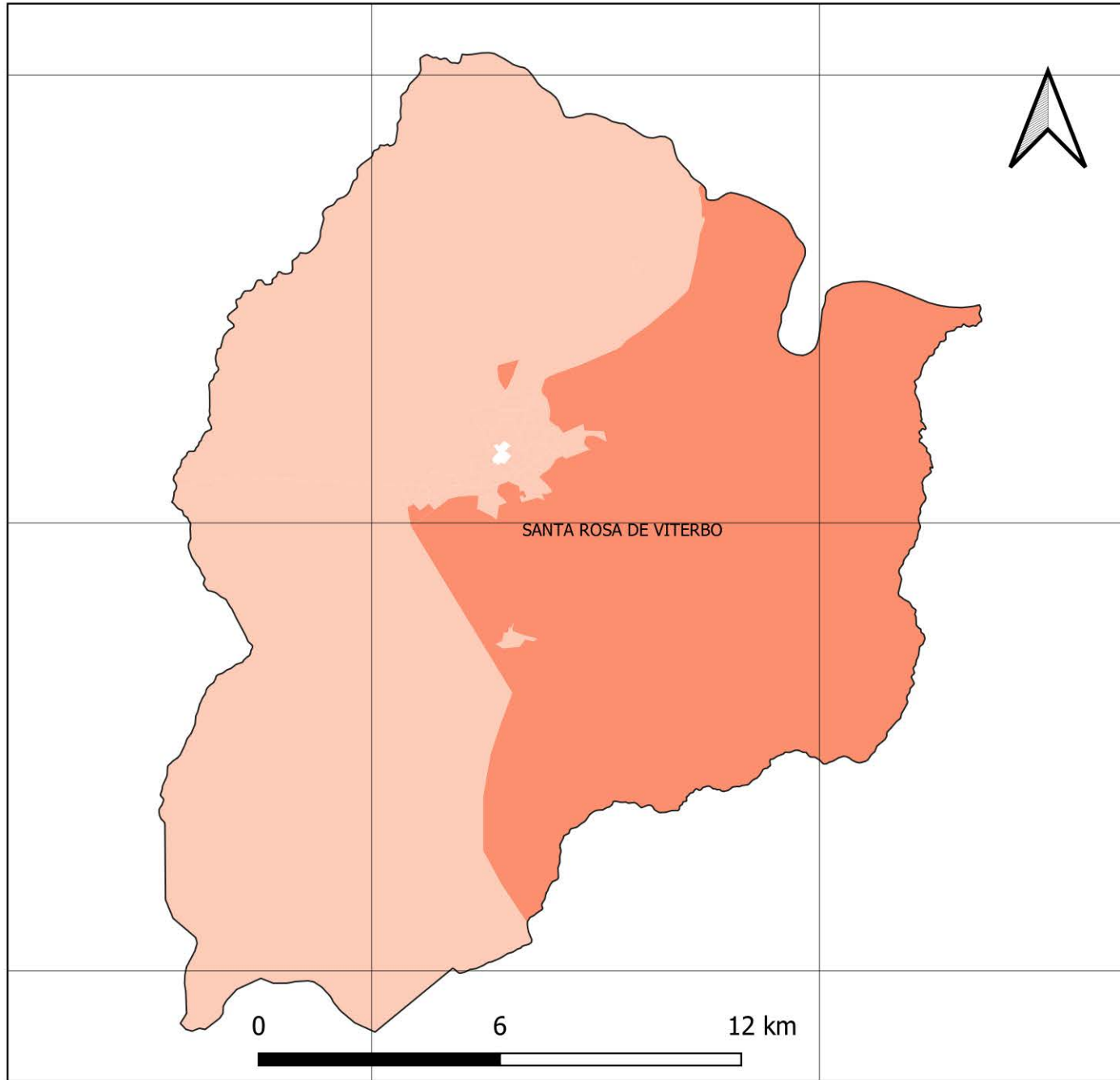
47.40°W

47.30°W

21.40°S

21.50°S

21.60°S



21.40°S

21.50°S

21.60°S



FONTES

SISTEMA DE COORDENADAS GEOGRÁFICAS
DATUM SIRGAS 2000, EPSG 4674
FONTE: IBGE

FAMÍLIAS EM POBREZA E EXTREMA POBREZA
FONTE: CADÚNICO DE BENEFÍCIOS SOCIAIS,
BASE: DEZ/2020

TOTAL DE FAMÍLIAS EM POBREZA E EXTREMA POBREZA NOS SETORES CENSITÁRIOS

S/I

1,0 - 50,0

51,0 - 100,0

101,0 - 200,0

201,0 - 300,0

Acima de 300

47.40°W

47.30°W

NÚMERO DE FAMÍLIAS EM POBREZA E EXTREMA POBREZA MUNICÍPIO DE SANTO ANTÔNIO DA ALEGRIA

47.30°W

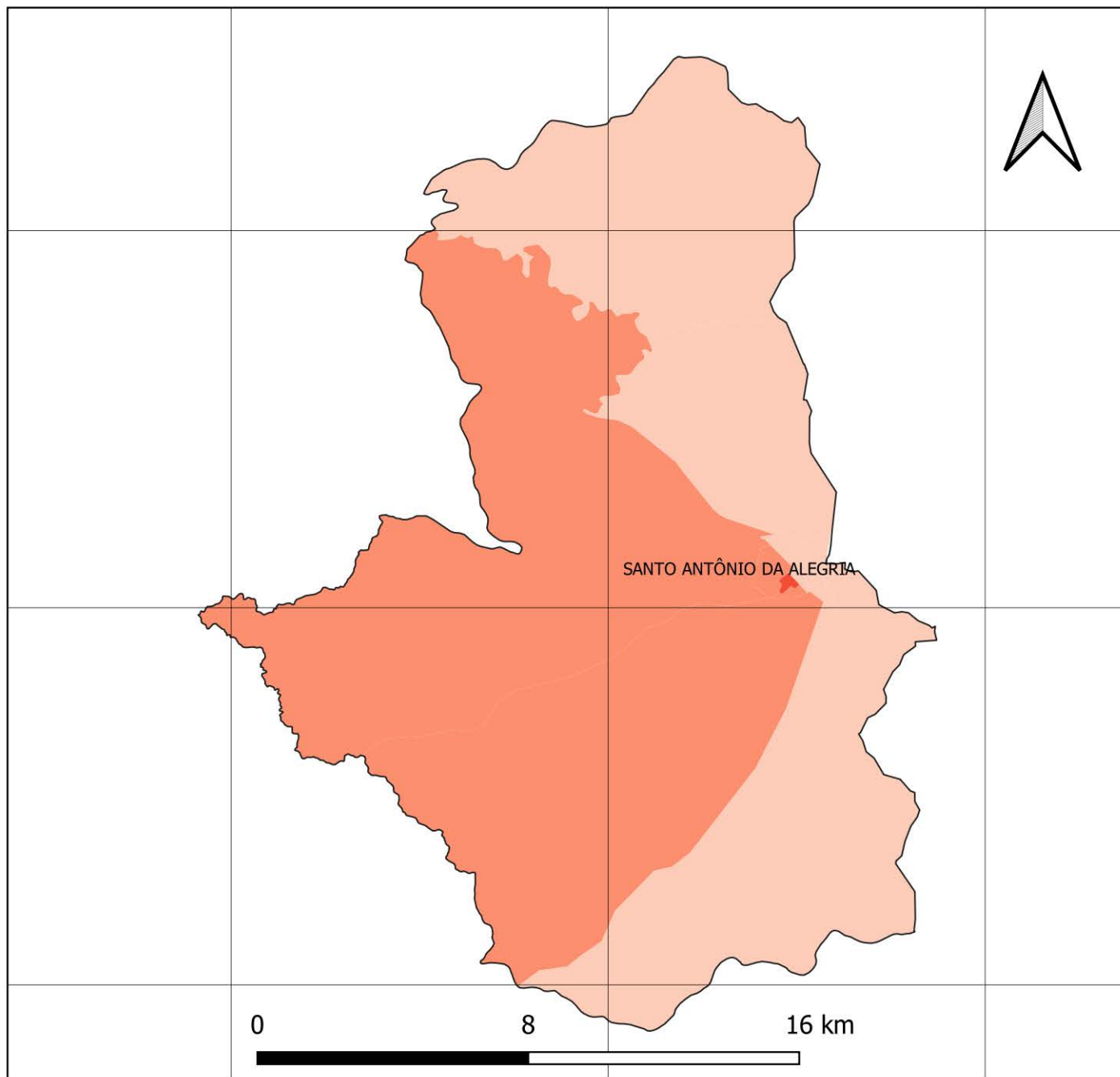
47.20°W

47.10°W

21.00°S

21.10°S

21.20°S



47.30°W

47.20°W

47.10°W



21.00°S

21.10°S

21.20°S

FONTES

SISTEMA DE COORDENADAS GEOGRÁFICAS
DATUM SIRGAS 2000, EPSG 4674
FONTE: IBGE

FAMÍLIAS EM POBREZA E EXTREMA POBREZA
FONTE: CADÚNICO DE BENEFÍCIOS SOCIAIS,
BASE: DEZ/2020

TOTAL DE FAMÍLIAS EM POBREZA E EXTREMA POBREZA NOS SETORES CENSITÁRIOS

S/I

1,0 - 50,0

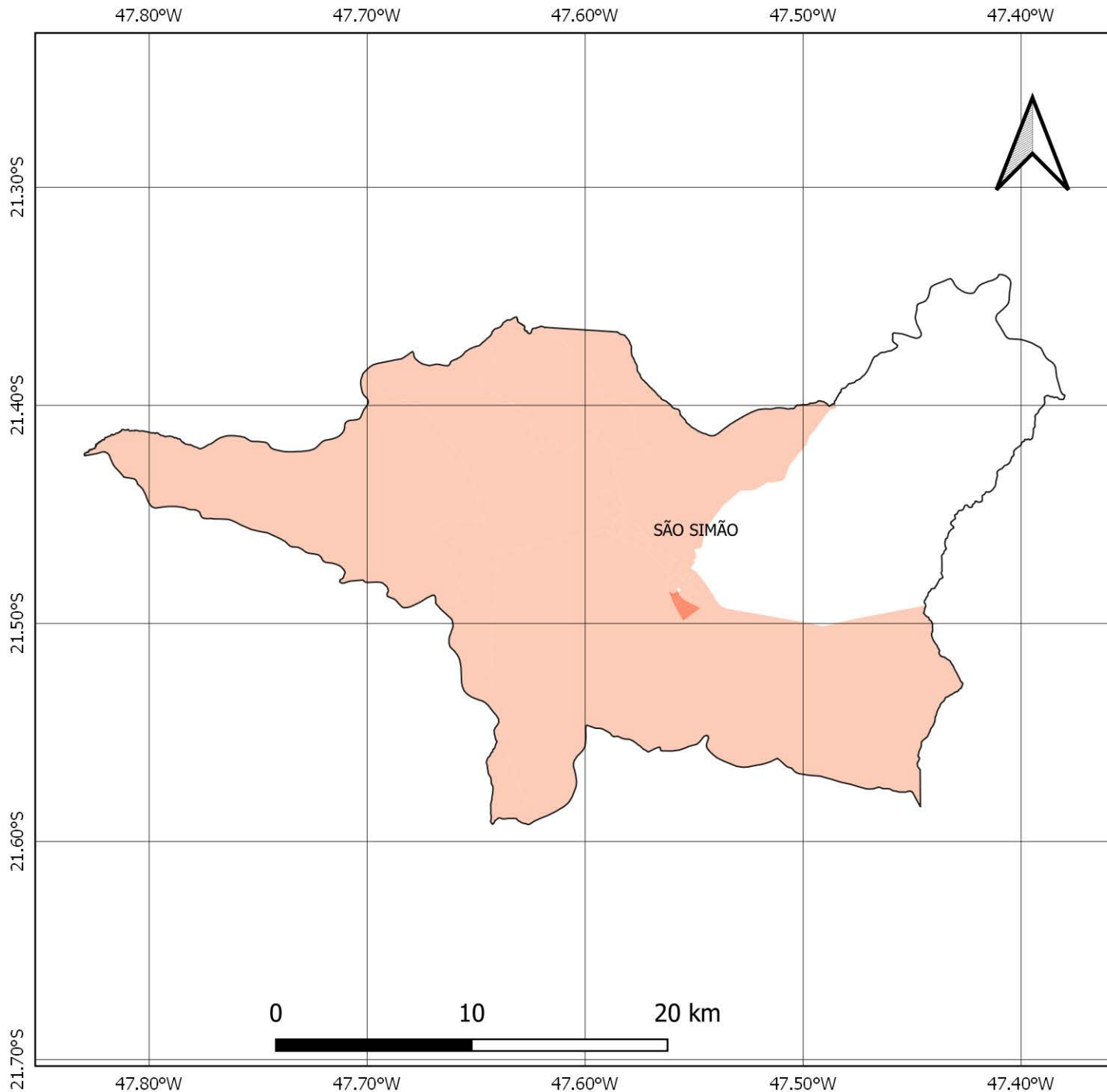
51,0 - 100,0

101,0 - 200,0

201,0 - 300,0

Acima de 300

NÚMERO DE FAMÍLIAS EM POBREZA E EXTREMA POBREZA MUNICÍPIO DE SÃO SIMÃO



FONTES

SISTEMA DE COORDENADAS GEOGRÁFICAS
DATUM SIRGAS 2000, EPSG 4674
FONTE: IBGE

FAMÍLIAS EM POBREZA E EXTREMA POBREZA
FONTE: CADÚNICO DE BENEFÍCIOS SOCIAIS,
BASE: DEZ/2020

TOTAL DE FAMÍLIAS EM POBREZA E EXTREMA POBREZA NOS SETORES CENSITÁRIOS

S/I



NÚMERO DE FAMÍLIAS EM POBREZA E EXTREMA POBREZA MUNICÍPIO DE SERRA AZUL

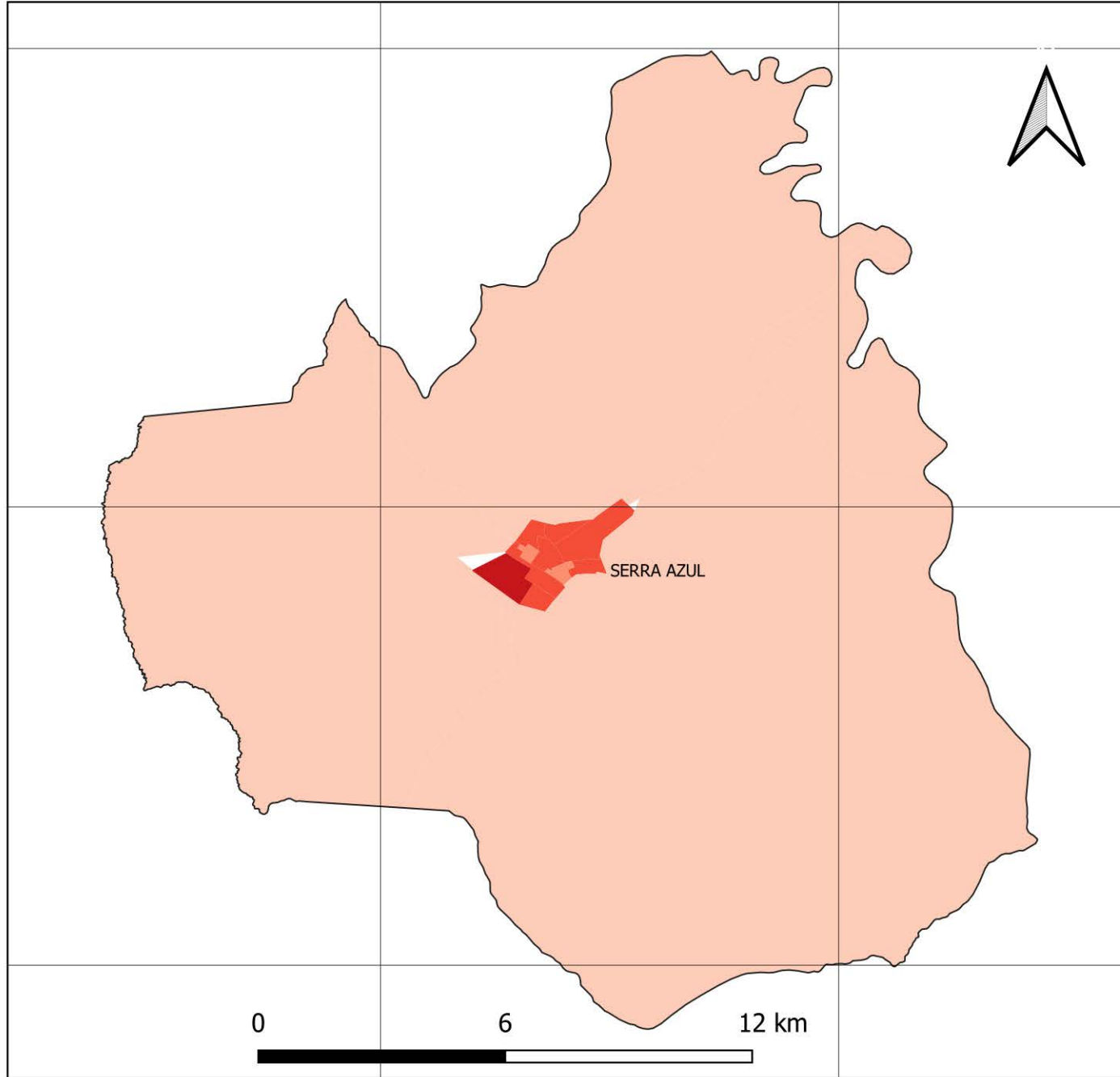
47.60°W

47.50°W

21.20°S

21.30°S

21.40°S



47.60°W

47.50°W

21.20°S

21.30°S

21.40°S



FONTES

SISTEMA DE COORDENADAS GEOGRÁFICAS
DATUM SIRGAS 2000, EPSG 4674
FONTE: IBGE

FAMÍLIAS EM POBREZA E EXTREMA POBREZA
FONTE: CADÚNICO DE BENEFÍCIOS SOCIAIS,
BASE: DEZ/2020

TOTAL DE FAMÍLIAS EM POBREZA E EXTREMA POBREZA NOS SETORES CENSITÁRIOS

S/I

1,0 - 50,0

51,0 - 100,0

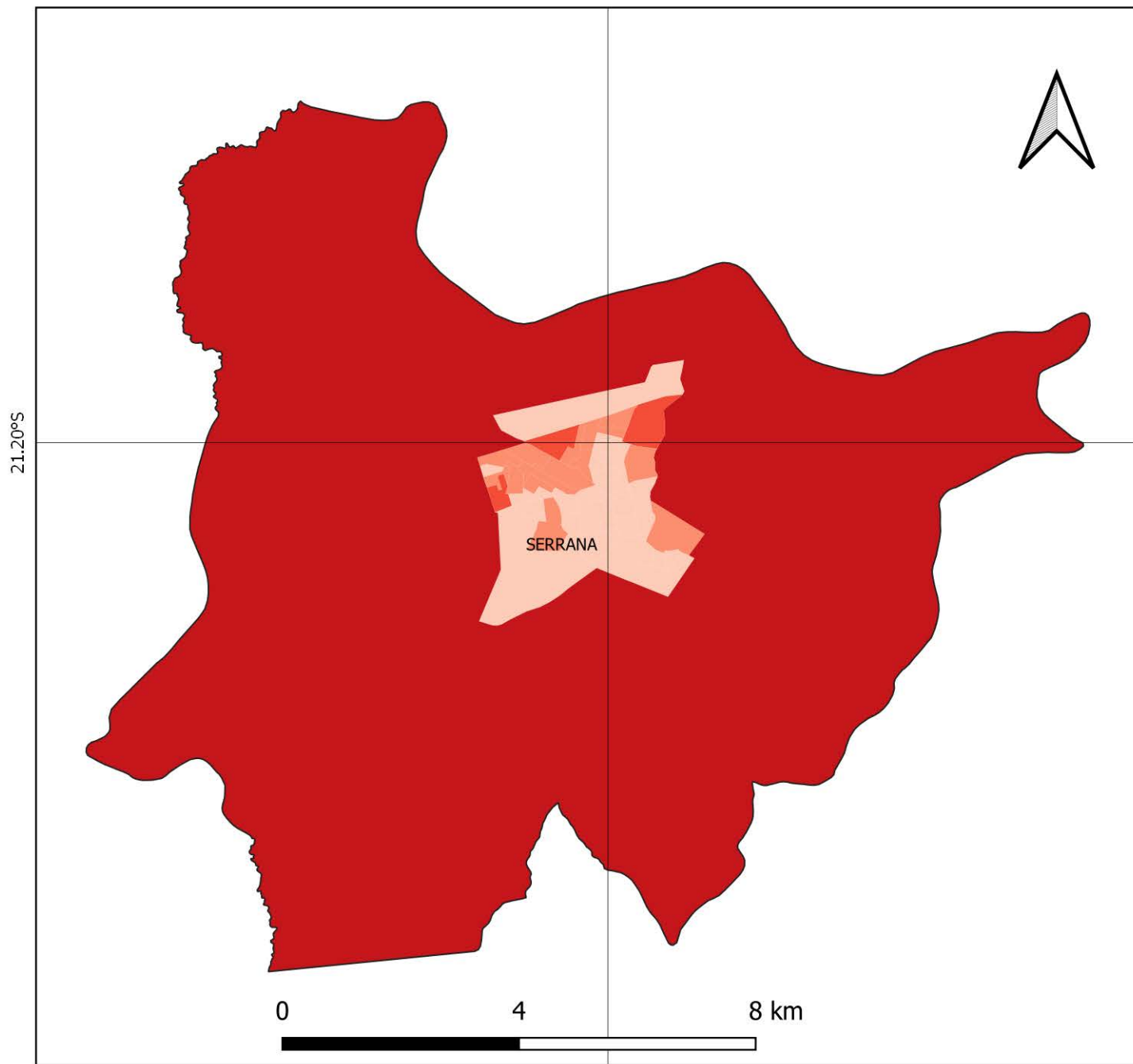
101,0 - 200,0

201,0 - 300,0

Acima de 300

NÚMERO DE FAMÍLIAS EM POBREZA E EXTREMA POBREZA MUNICÍPIO DE SERRANA

47.60°W



FONTES

SISTEMA DE COORDENADAS GEOGRÁFICAS
DATUM SIRGAS 2000, EPSG 4674
FONTE: IBGE

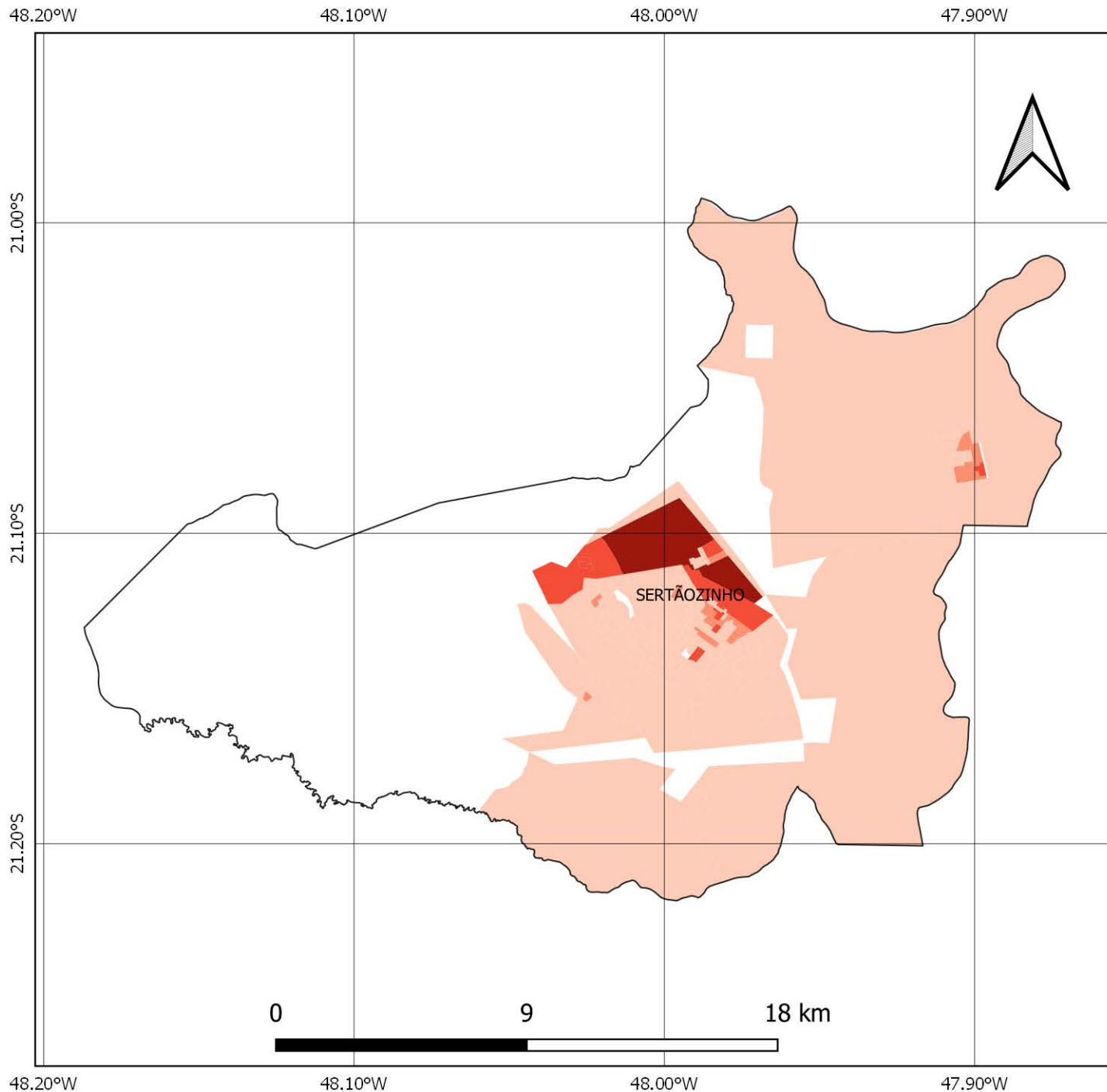
FAMÍLIAS EM POBREZA E EXTREMA POBREZA
FONTE: CADÚNICO DE BENEFÍCIOS SOCIAIS,
BASE: DEZ/2020

TOTAL DE FAMÍLIAS EM POBREZA E EXTREMA POBREZA NOS SETORES CENSITÁRIOS

S/I

-  1,0 - 50,0
-  51,0 - 100,0
-  101,0 - 200,0
-  201,0 - 300,0
-  Acima de 300

NÚMERO DE FAMÍLIAS EM POBREZA E EXTREMA POBREZA MUNICÍPIO DE SERTÃOZINHO



FONTES

SISTEMA DE COORDENADAS GEOGRÁFICAS
DATUM SIRGAS 2000, EPSG 4674
FONTE: IBGE

FAMÍLIAS EM POBREZA E EXTREMA POBREZA
FONTE: CADÚNICO DE BENEFÍCIOS SOCIAIS,
BASE: DEZ/2020

TOTAL DE FAMÍLIAS EM POBREZA E EXTREMA POBREZA NOS SETORES CENSITÁRIOS

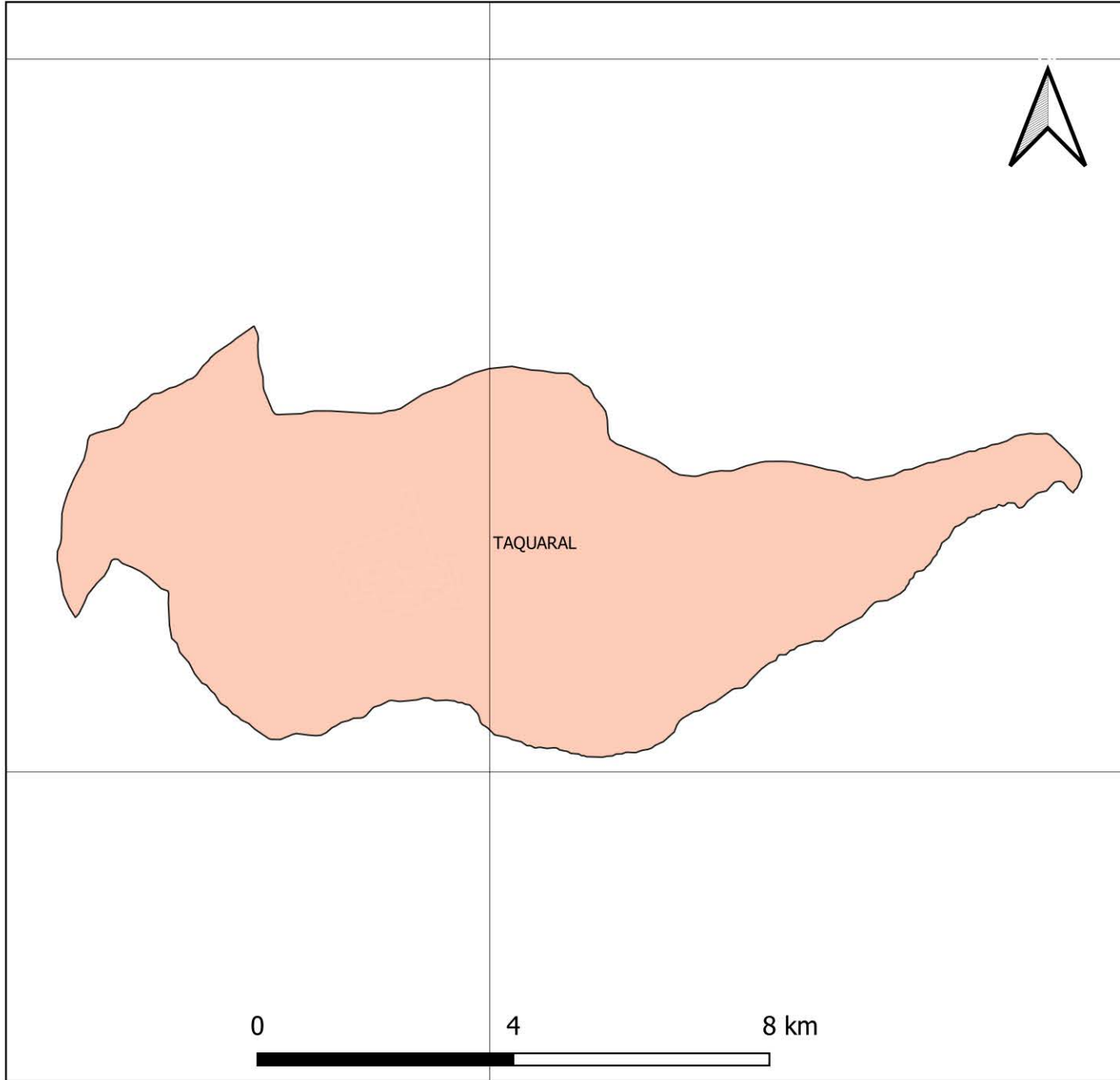
S/I

-  1,0 - 50,0
-  51,0 - 100,0
-  101,0 - 200,0
-  201,0 - 300,0
-  Acima de 300

NÚMERO DE FAMÍLIAS EM POBREZA E EXTREMA POBREZA MUNICÍPIO DE TAQUARAL

48.40°W

21.00°S



21.00°S



FONTES


SISTEMA DE COORDENADAS GEOGRÁFICAS
DATUM SIRGAS 2000, EPSG 4674
FONTE: IBGE

FAMÍLIAS EM POBREZA E EXTREMA POBREZA
FONTE: CADÚNICO DE BENEFÍCIOS SOCIAIS,
BASE: DEZ/2020

21.10°S

TOTAL DE FAMÍLIAS EM POBREZA E EXTREMA POBREZA NOS SETORES CENSITÁRIOS

S/I

-  1,0 - 50,0
-  51,0 - 100,0
-  101,0 - 200,0
-  201,0 - 300,0
-  Acima de 300