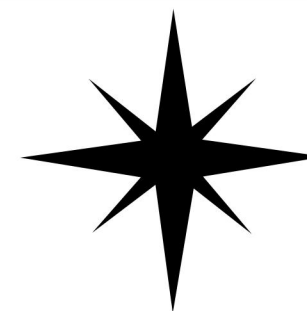
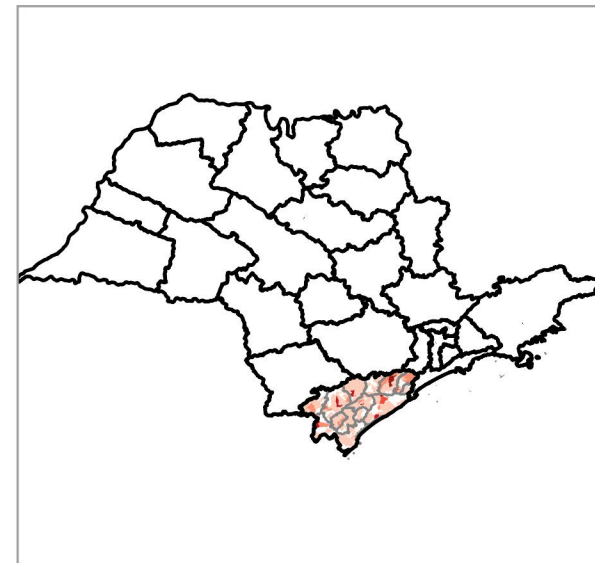
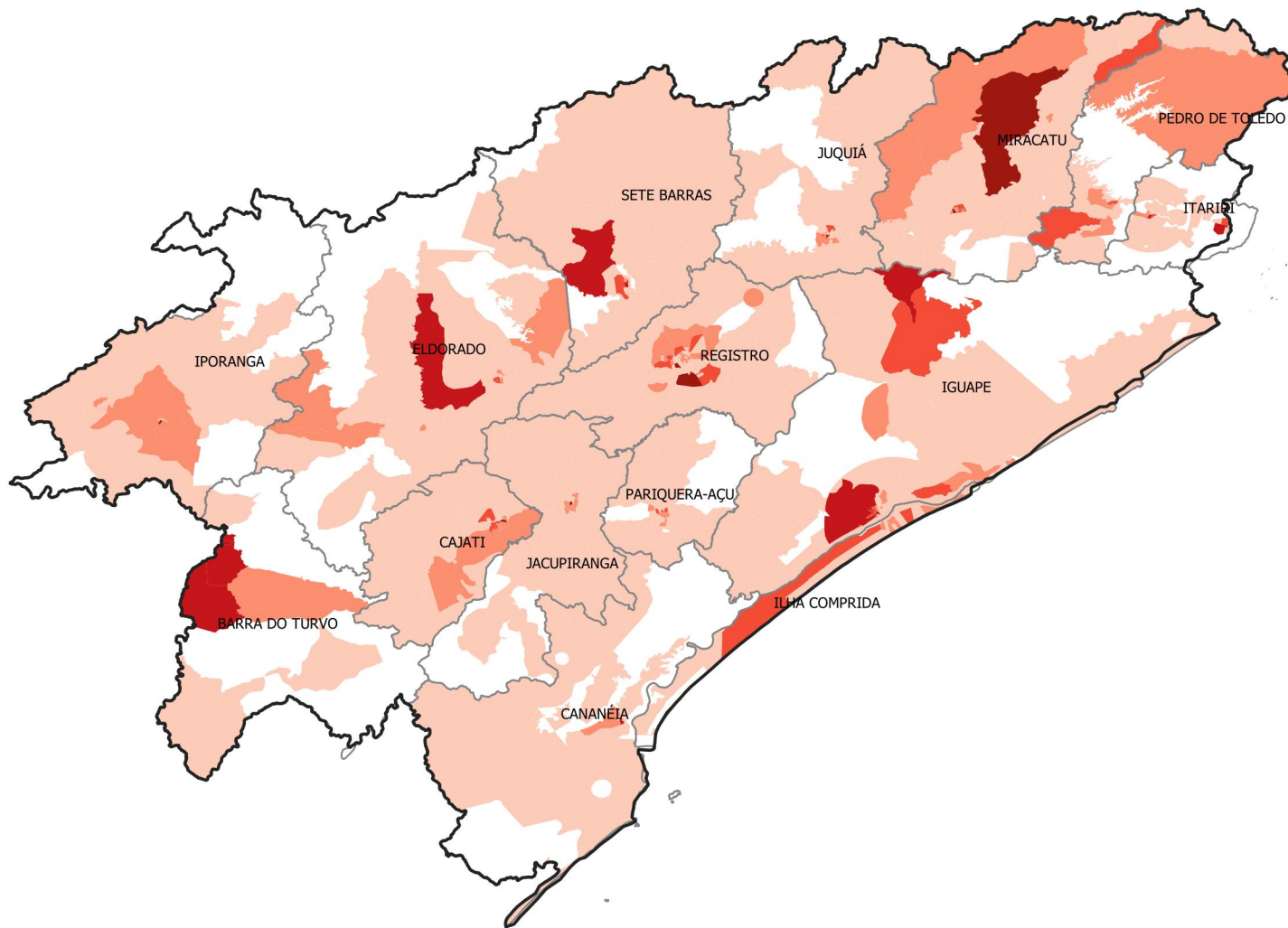


# POBREZA E EXTREMA POBREZA NO ESTADO DE SÃO PAULO

## FAMÍLIAS INSERIDAS NO CADÚNICO

### DRADS VALE DO RIBEIRA



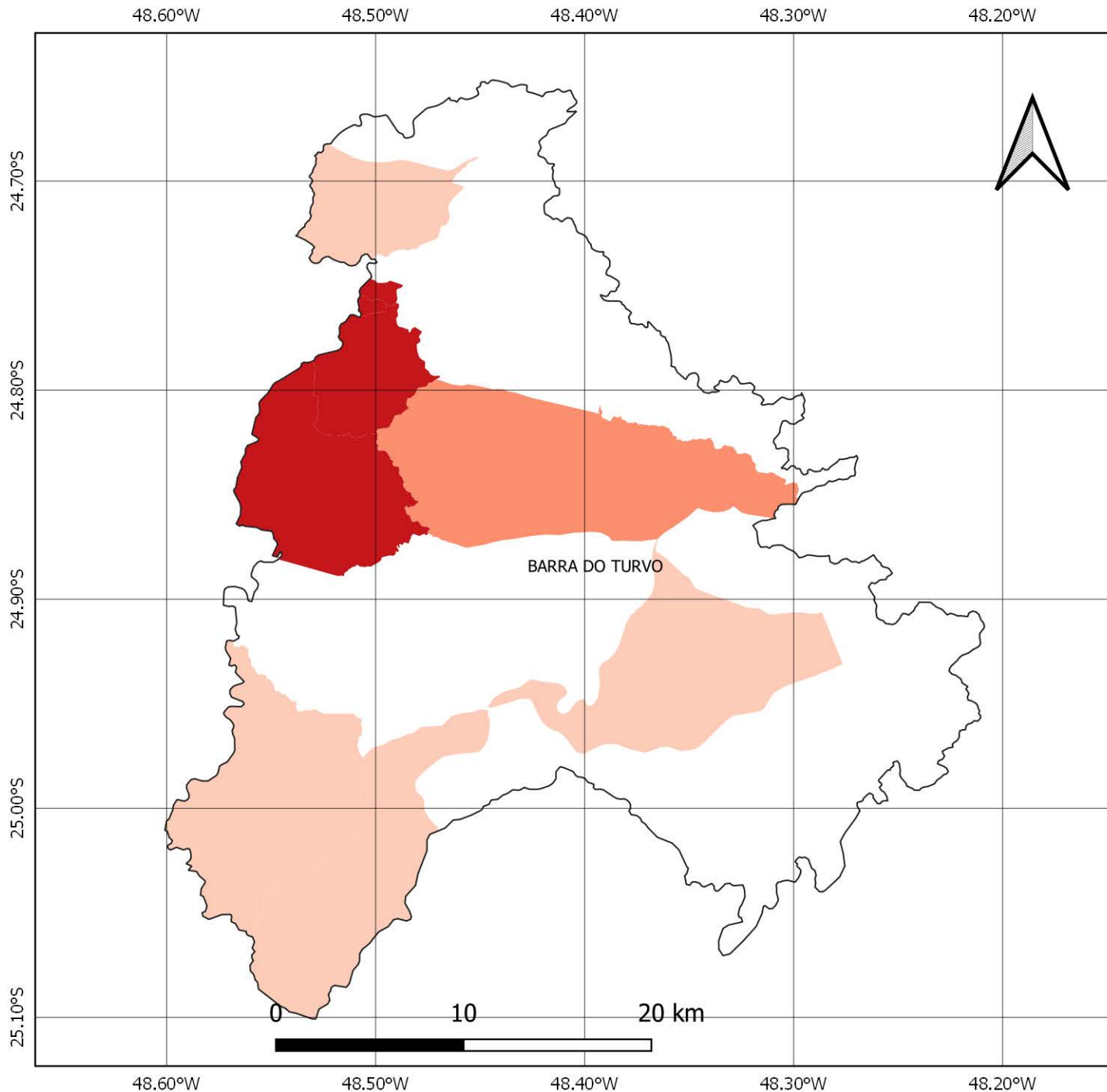
#### Pobreza e Extrema Pobreza

□ Municípios

Famílias por Setores Censitários  
S/I

- 1,0 - 50,0
- 51,0 - 100,0
- 101,0 - 200,0
- 201,0 - 300,0
- Acima de 300

# NÚMERO DE FAMÍLIAS EM POBREZA E EXTREMA POBREZA MUNICÍPIO DE BARRA DO TURVO



24.70°S  
24.80°S  
24.90°S  
25.00°S  
25.10°S

## FONTES

SISTEMA DE COORDENADAS GEOGRÁFICAS  
DATUM SIRGAS 2000, EPSG 4674  
FONTE: IBGE

FAMÍLIAS EM POBREZA E EXTREMA POBREZA  
FONTE: CADÚNICO DE BENEFÍCIOS SOCIAIS,  
BASE: DEZ/2020

## TOTAL DE FAMÍLIAS EM POBREZA E EXTREMA POBREZA NOS SETORES CENSITÁRIOS

S/I

1,0 - 50,0

51,0 - 100,0

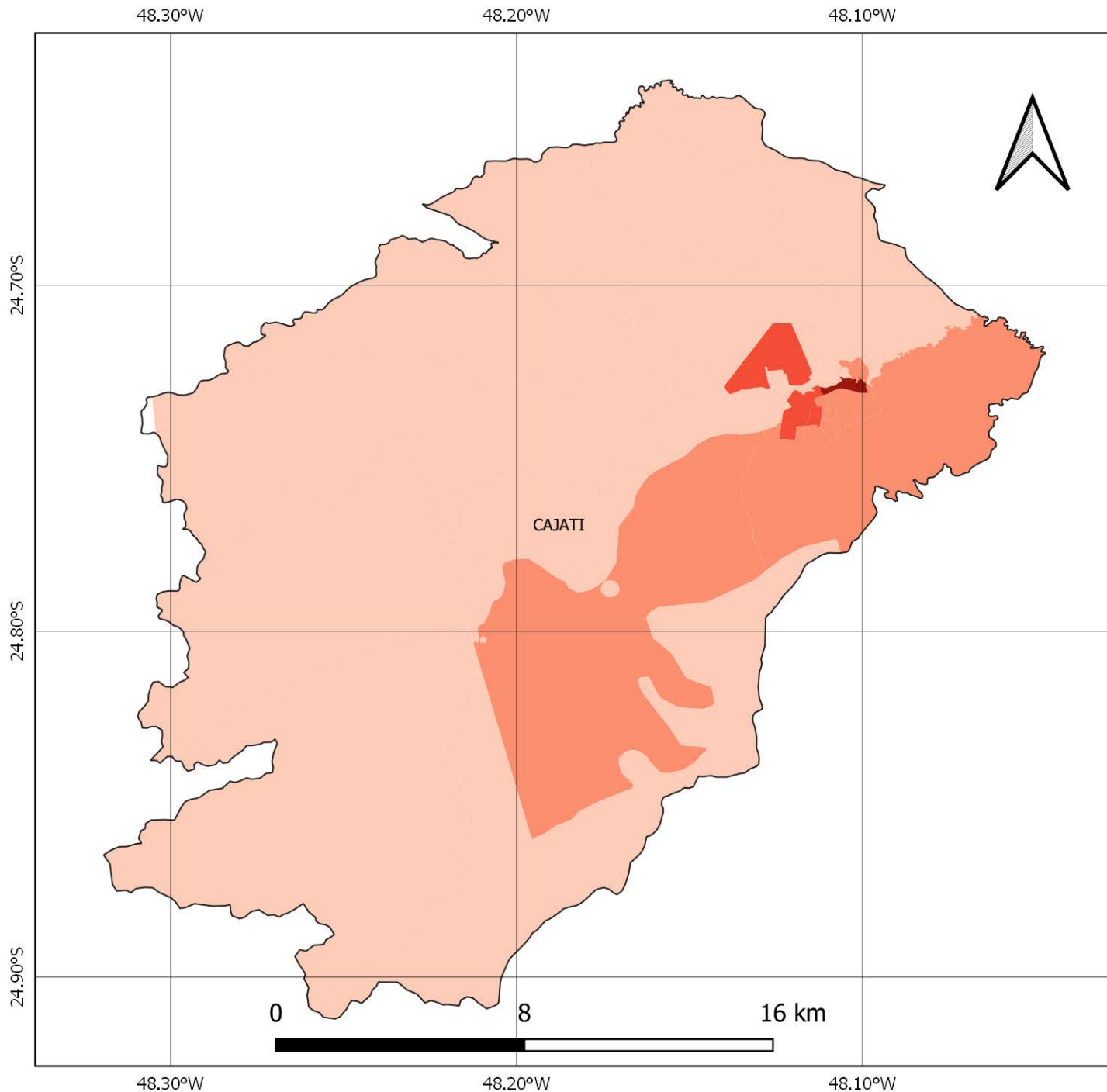
101,0 - 200,0

201,0 - 300,0

Acima de 300

48.60°W 48.50°W 48.40°W 48.30°W 48.20°W

# NÚMERO DE FAMÍLIAS EM POBREZA E EXTREMA POBREZA MUNICÍPIO DE CAJATI



24.70°S

24.80°S

24.90°S

## FONTES

SISTEMA DE COORDENADAS GEOGRÁFICAS  
DATUM SIRGAS 2000, EPSG 4674  
FONTE: IBGE

FAMÍLIAS EM POBREZA E EXTREMA POBREZA  
FONTE: CADÚNICO DE BENEFÍCIOS SOCIAIS,  
BASE: DEZ/2020

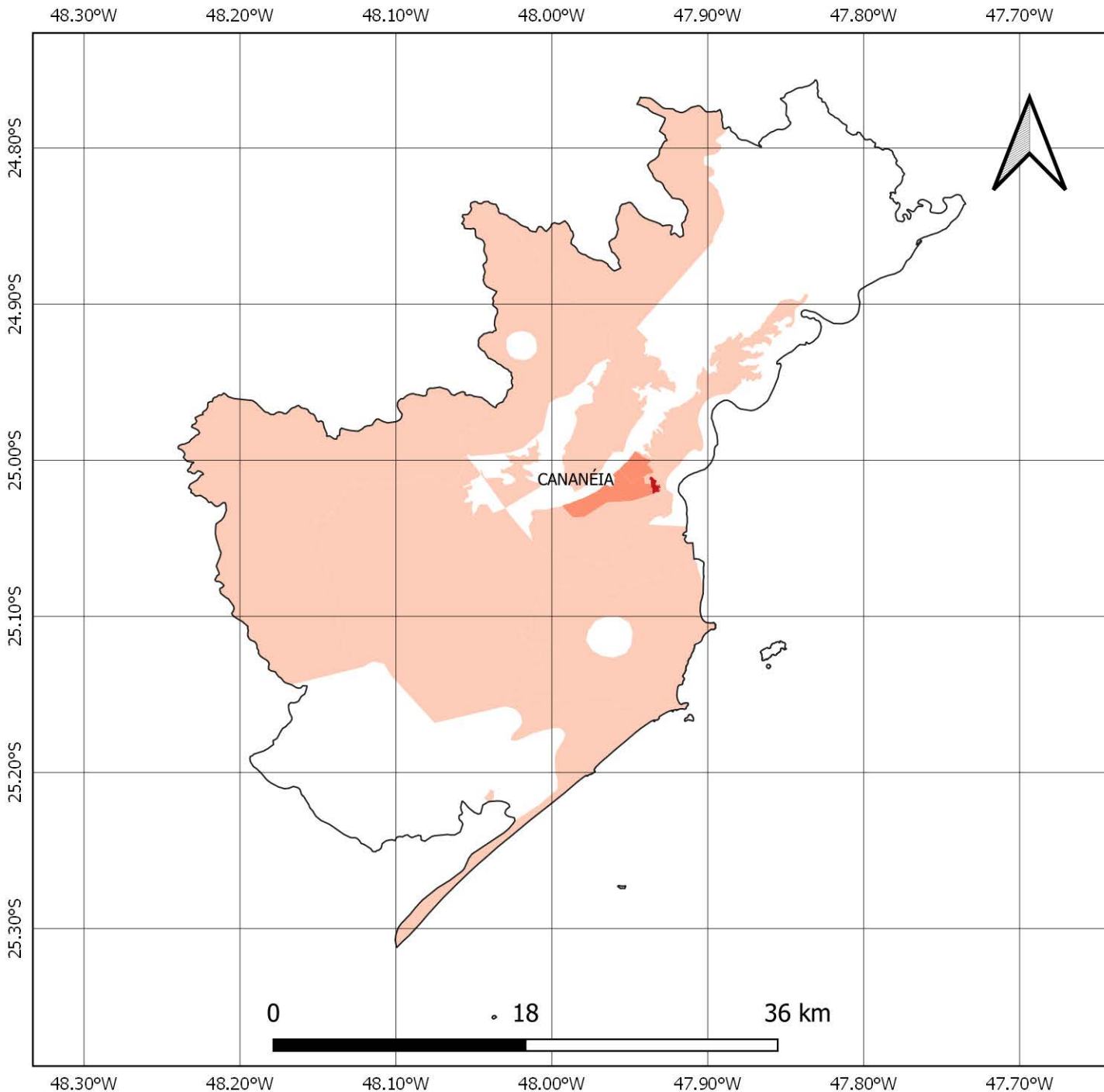
## TOTAL DE FAMÍLIAS EM POBREZA E EXTREMA POBREZA NOS SETORES CENSITÁRIOS

S/I

-  1,0 - 50,0
-  51,0 - 100,0
-  101,0 - 200,0
-  201,0 - 300,0
-  Acima de 300



# NÚMERO DE FAMÍLIAS EM POBREZA E EXTREMA POBREZA MUNICÍPIO DE CANANÉIA



24.80°S  
24.90°S  
25.00°S  
25.10°S  
25.20°S  
25.30°S

## FONTES

SISTEMA DE COORDENADAS GEOGRÁFICAS  
DATUM SIRGAS 2000, EPSG 4674  
FONTE: IBGE

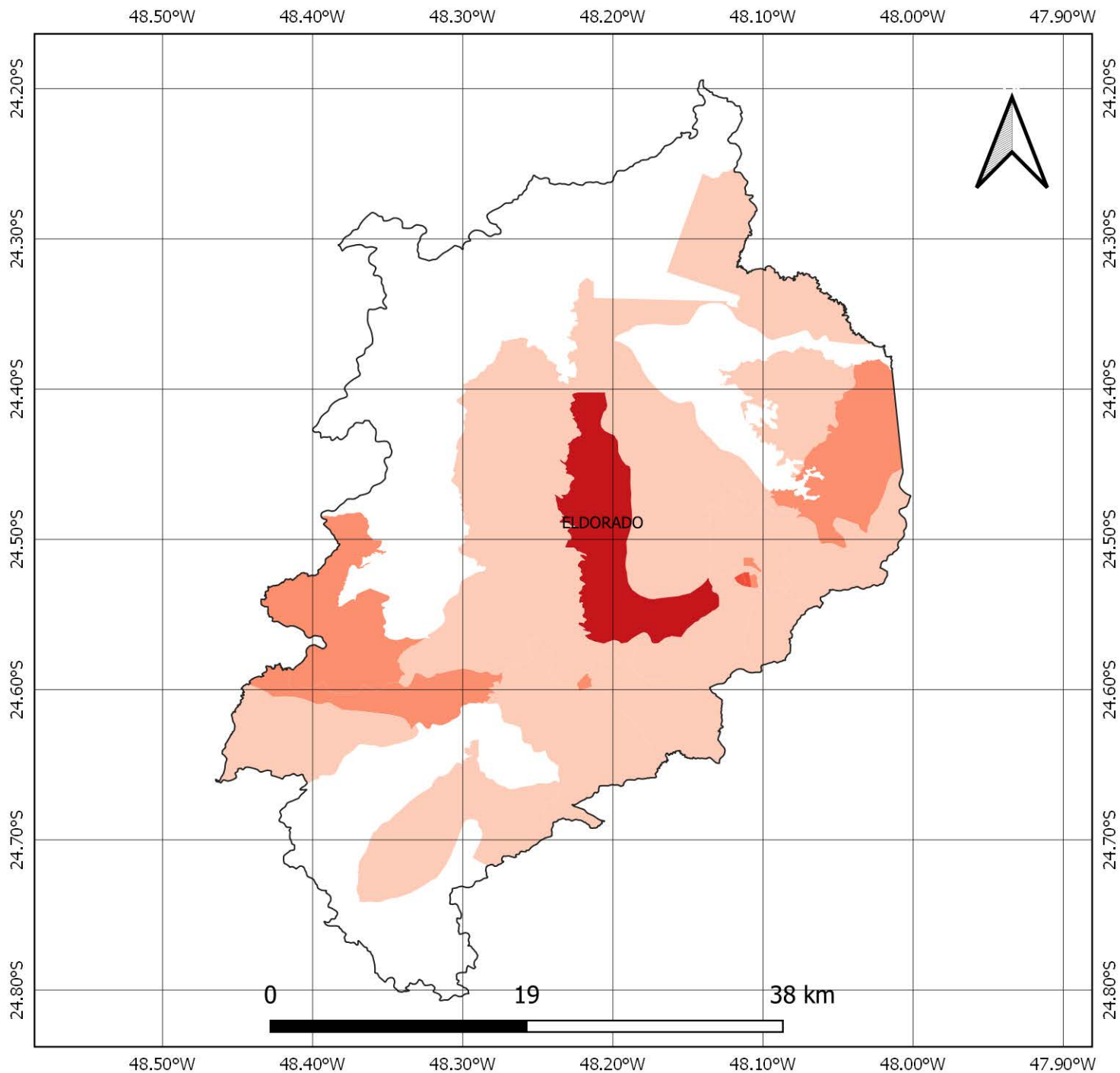
FAMÍLIAS EM POBREZA E EXTREMA POBREZA  
FONTE: CADÚNICO DE BENEFÍCIOS SOCIAIS,  
BASE: DEZ/2020

## TOTAL DE FAMÍLIAS EM POBREZA E EXTREMA POBREZA NOS SETORES CENSITÁRIOS

S/I

-  1,0 - 50,0
-  51,0 - 100,0
-  101,0 - 200,0
-  201,0 - 300,0
-  Acima de 300

# NÚMERO DE FAMÍLIAS EM POBREZA E EXTREMA POBREZA MUNICÍPIO DE ELDORADO



## FONTES

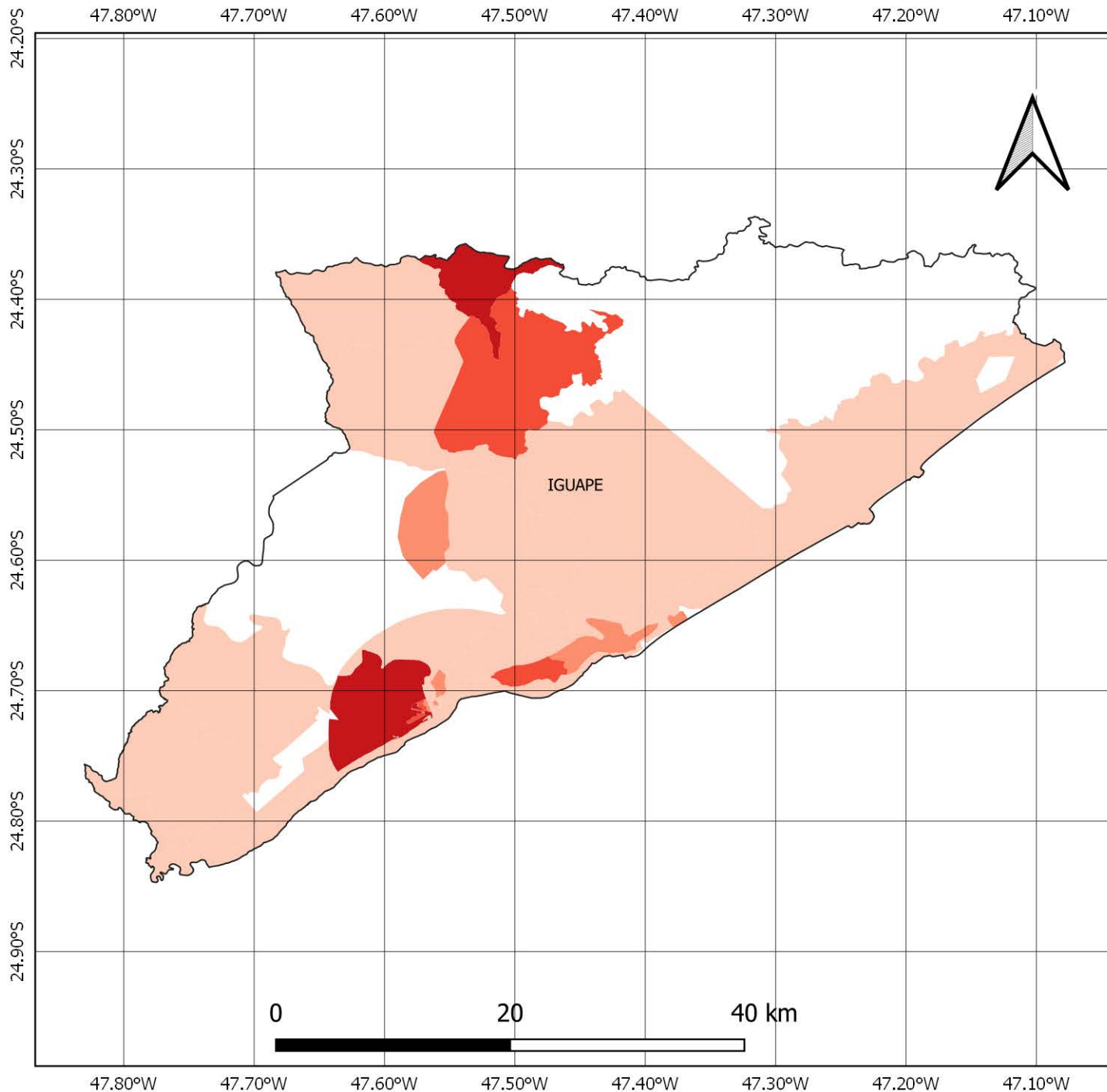
SISTEMA DE COORDENADAS GEOGRÁFICAS  
DATUM SIRGAS 2000, EPSG 4674  
FONTE: IBGE

FAMÍLIAS EM POBREZA E EXTREMA POBREZA  
FONTE: CADÚNICO DE BENEFÍCIOS SOCIAIS,  
BASE: DEZ/2020

## TOTAL DE FAMÍLIAS EM POBREZA E EXTREMA POBREZA NOS SETORES CENSITÁRIOS



# NÚMERO DE FAMÍLIAS EM POBREZA E EXTREMA POBREZA MUNICÍPIO DE IGUAPE



## FONTES

SISTEMA DE COORDENADAS GEOGRÁFICAS  
DATUM SIRGAS 2000, EPSG 4674  
FONTE: IBGE

FAMÍLIAS EM POBREZA E EXTREMA POBREZA  
FONTE: CADÚNICO DE BENEFÍCIOS SOCIAIS,  
BASE: DEZ/2020

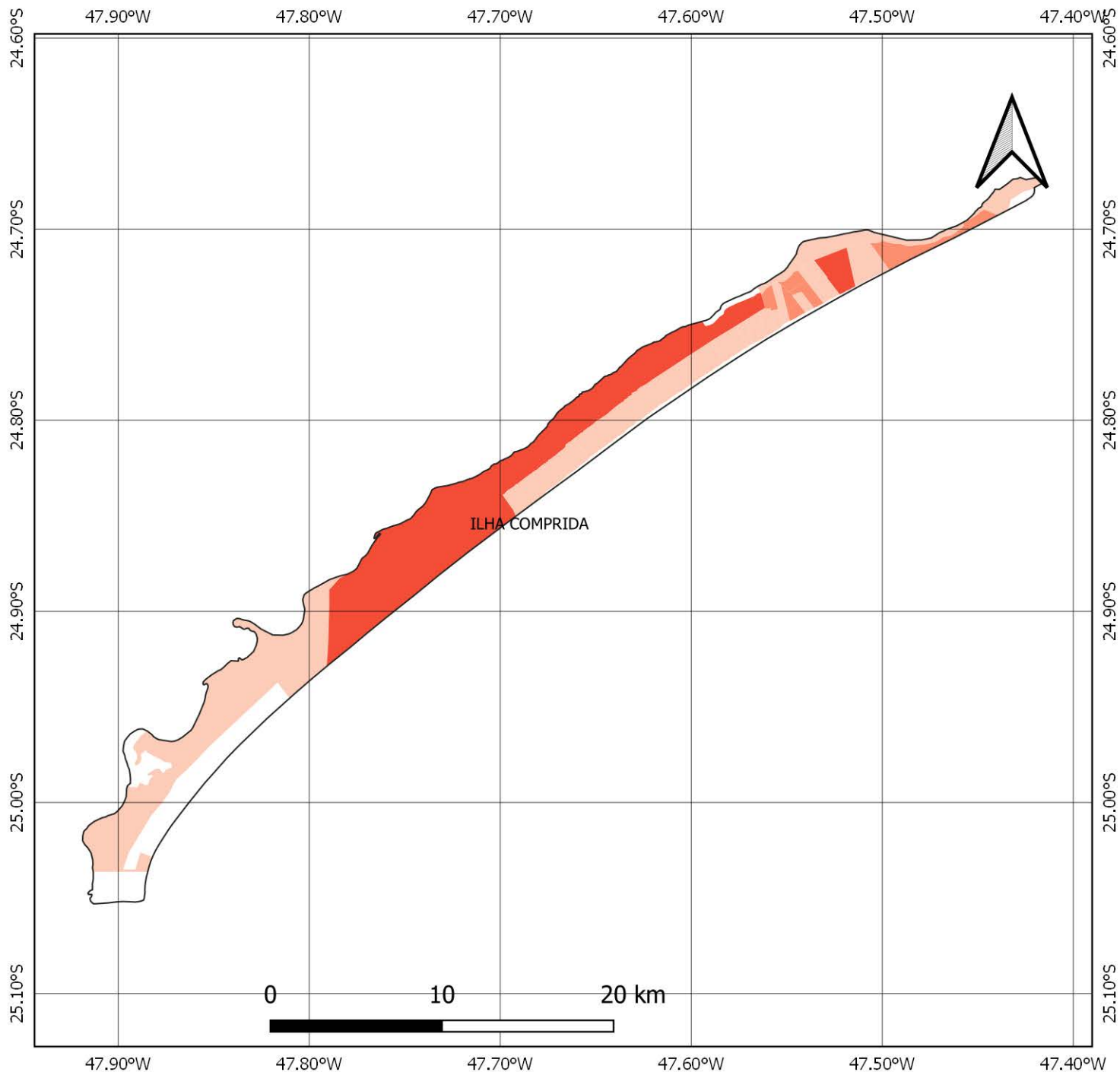
## TOTAL DE FAMÍLIAS EM POBREZA E EXTREMA POBREZA NOS SETORES CENSITÁRIOS

S/I

-  1,0 - 50,0
-  51,0 - 100,0
-  101,0 - 200,0
-  201,0 - 300,0
-  Acima de 300



# NÚMERO DE FAMÍLIAS EM POBREZA E EXTREMA POBREZA MUNICÍPIO DE ILHA COMPRIDA



## FONTES

SISTEMA DE COORDENADAS GEOGRÁFICAS  
DATUM SIRGAS 2000, EPSG 4674  
FONTE: IBGE

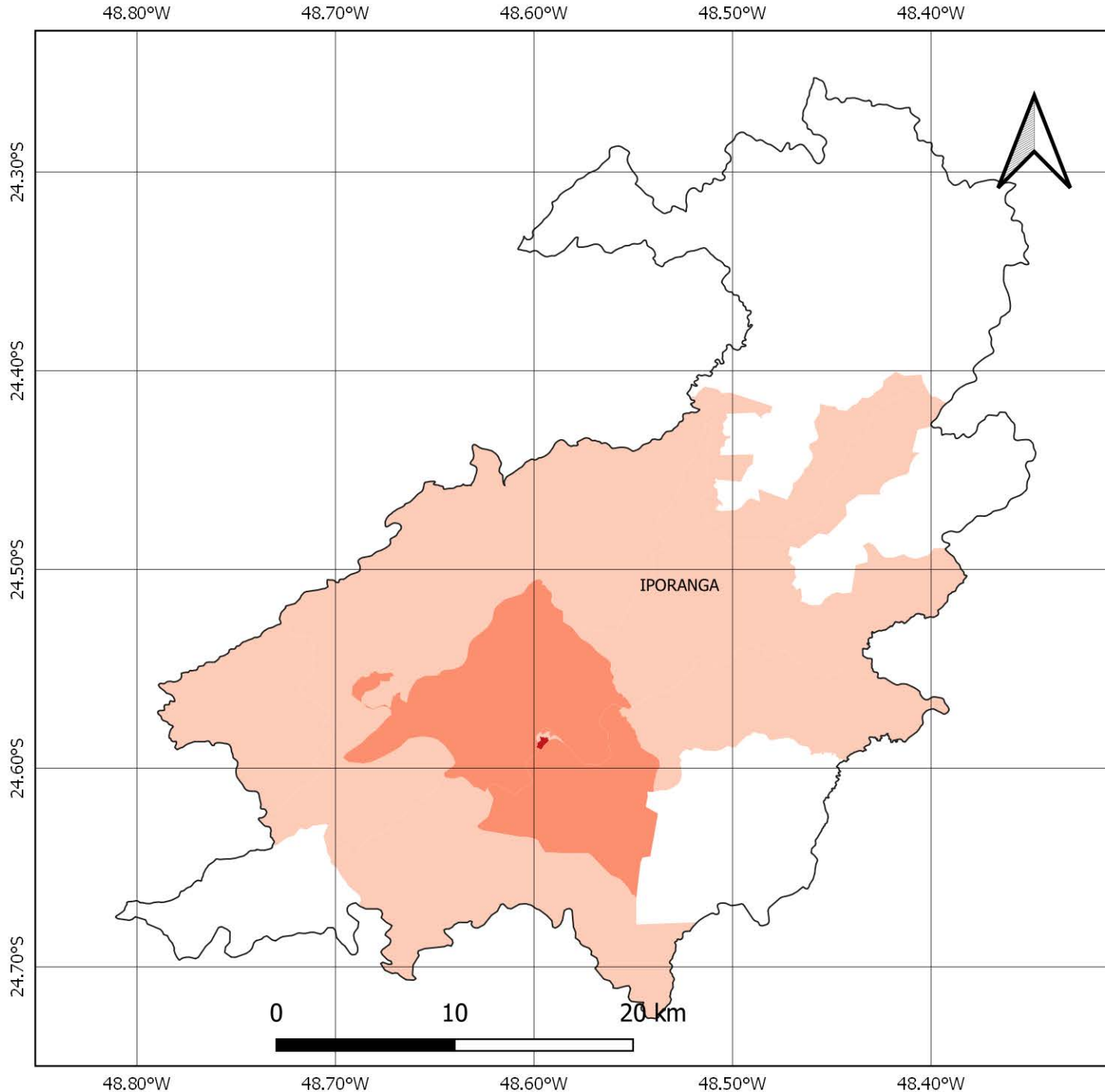
FAMÍLIAS EM POBREZA E EXTREMA POBREZA  
FONTE: CADÚNICO DE BENEFÍCIOS SOCIAIS,  
BASE: DEZ/2020

## TOTAL DE FAMÍLIAS EM POBREZA E EXTREMA POBREZA NOS SETORES CENSITÁRIOS

S/I

-  1,0 - 50,0
-  51,0 - 100,0
-  101,0 - 200,0
-  201,0 - 300,0
-  Acima de 300

# NÚMERO DE FAMÍLIAS EM POBREZA E EXTREMA POBREZA MUNICÍPIO DE IPORANGA



## FONTES

SISTEMA DE COORDENADAS GEOGRÁFICAS  
DATUM SIRGAS 2000, EPSG 4674  
FONTE: IBGE

FAMÍLIAS EM POBREZA E EXTREMA POBREZA  
FONTE: CADÚNICO DE BENEFÍCIOS SOCIAIS,  
BASE: DEZ/2020

## TOTAL DE FAMÍLIAS EM POBREZA E EXTREMA POBREZA NOS SETORES CENSITÁRIOS

S/I

1,0 - 50,0

51,0 - 100,0

101,0 - 200,0

201,0 - 300,0

Acima de 300



# NÚMERO DE FAMÍLIAS EM POBREZA E EXTREMA POBREZA MUNICÍPIO DE ITARIRI

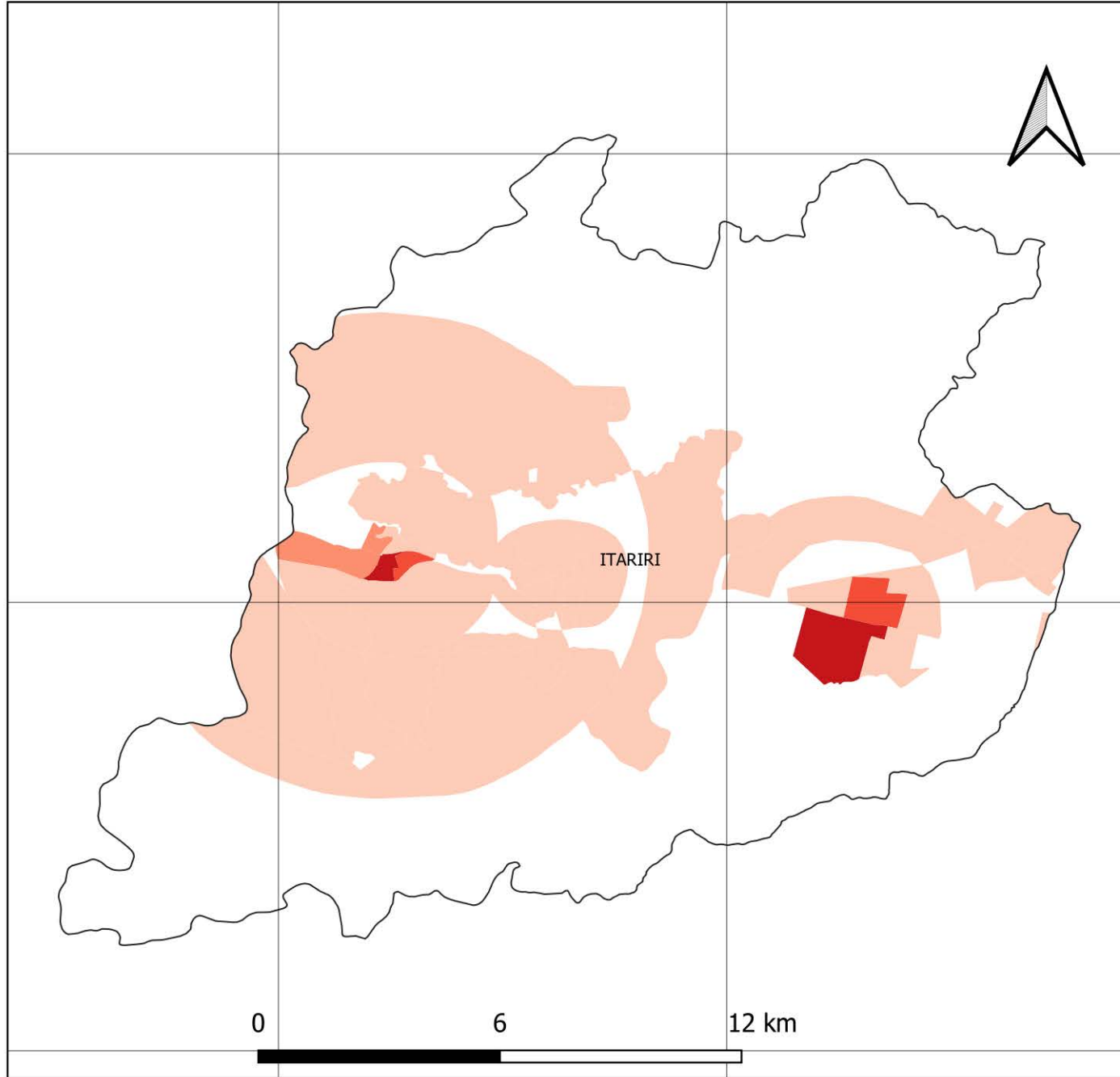
47.20°W

47.10°W

24.20°S

24.30°S

24.40°S



47.20°W

47.10°W

24.20°S

24.30°S

24.40°S



## FONTES

SISTEMA DE COORDENADAS GEOGRÁFICAS  
DATUM SIRGAS 2000, EPSG 4674  
FONTE: IBGE

FAMÍLIAS EM POBREZA E EXTREMA POBREZA  
FONTE: CADÚNICO DE BENEFÍCIOS SOCIAIS,  
BASE: DEZ/2020

## TOTAL DE FAMÍLIAS EM POBREZA E EXTREMA POBREZA NOS SETORES CENSITÁRIOS

S/I

1,0 - 50,0

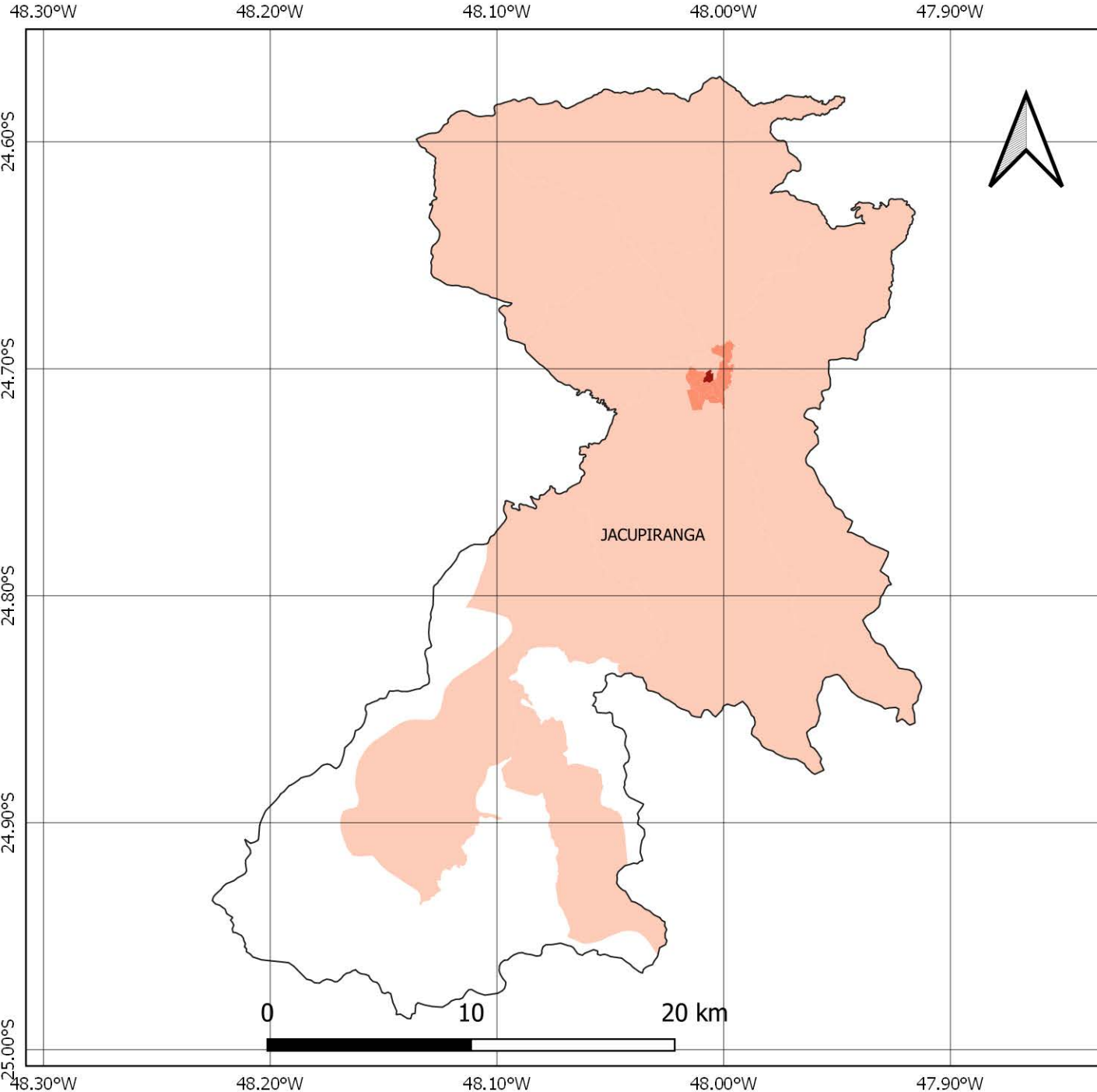
51,0 - 100,0

101,0 - 200,0

201,0 - 300,0

Acima de 300

# NÚMERO DE FAMÍLIAS EM POBREZA E EXTREMA POBREZA MUNICÍPIO DE JACUPIRANGA



## FONTES

SISTEMA DE COORDENADAS GEOGRÁFICAS  
DATUM SIRGAS 2000, EPSG 4674  
FONTE: IBGE

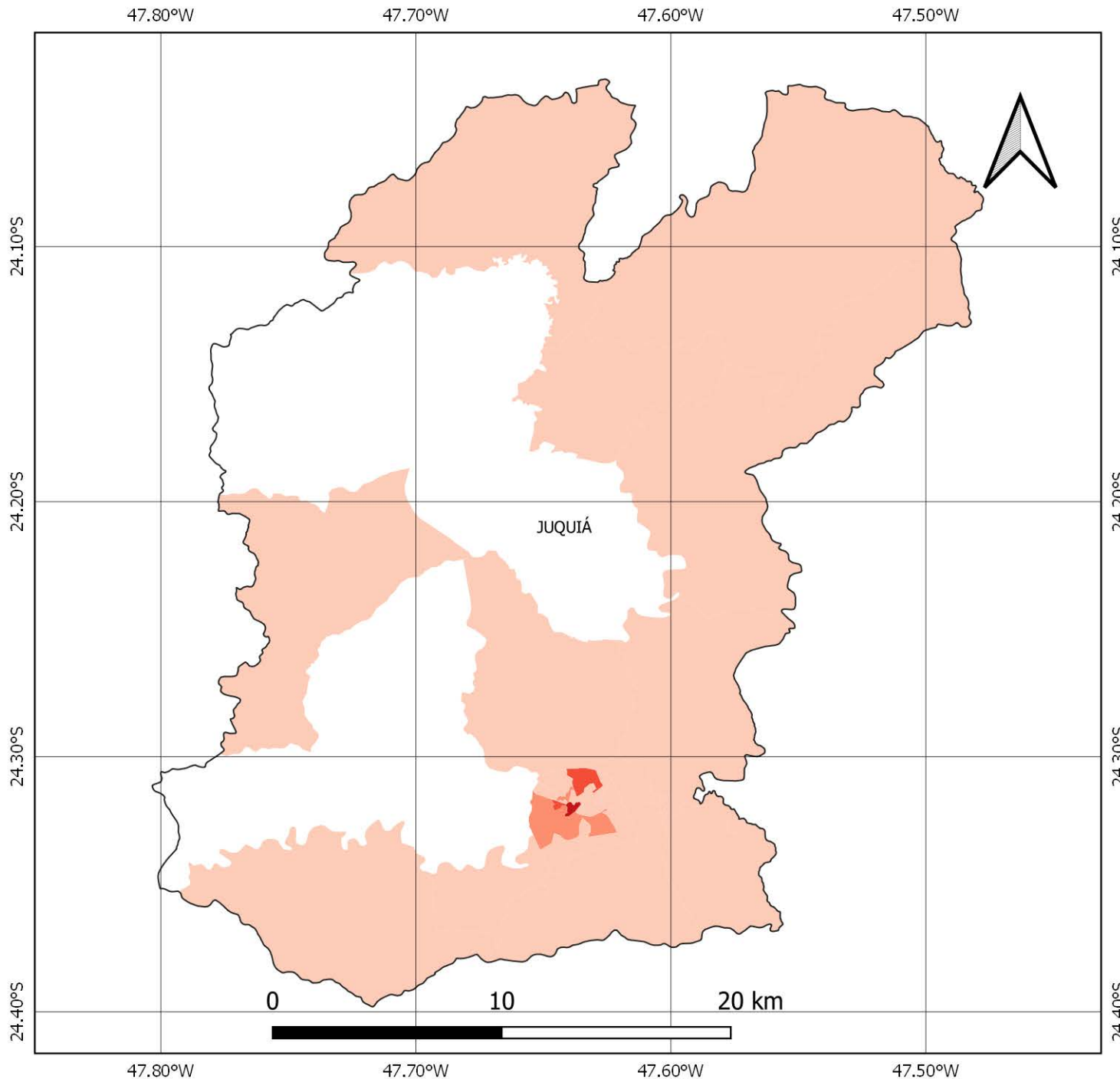
FAMÍLIAS EM POBREZA E EXTREMA POBREZA  
FONTE: CADÚNICO DE BENEFÍCIOS SOCIAIS,  
BASE: DEZ/2020

## TOTAL DE FAMÍLIAS EM POBREZA E EXTREMA POBREZA NOS SETORES CENSITÁRIOS

S/I

- 1,0 - 50,0
- 51,0 - 100,0
- 101,0 - 200,0
- 201,0 - 300,0
- Acima de 300

# NÚMERO DE FAMÍLIAS EM POBREZA E EXTREMA POBREZA MUNICÍPIO DE JUQUIÁ



## FONTES

SISTEMA DE COORDENADAS GEOGRÁFICAS  
DATUM SIRGAS 2000, EPSG 4674  
FONTE: IBGE

FAMÍLIAS EM POBREZA E EXTREMA POBREZA  
FONTE: CADÚNICO DE BENEFÍCIOS SOCIAIS,  
BASE: DEZ/2020

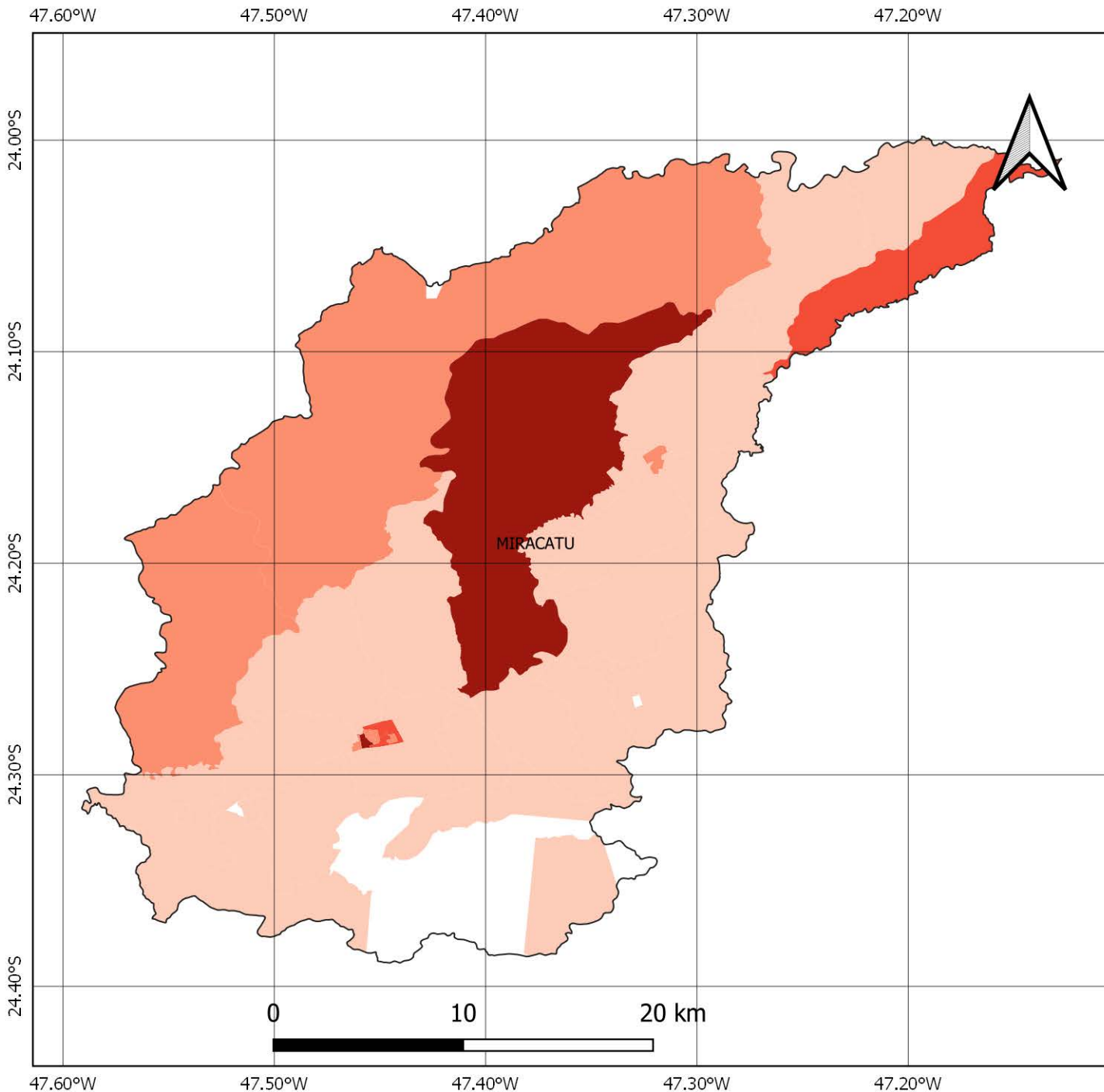
## TOTAL DE FAMÍLIAS EM POBREZA E EXTREMA POBREZA NOS SETORES CENSITÁRIOS

S/I

- 1,0 - 50,0
- 51,0 - 100,0
- 101,0 - 200,0
- 201,0 - 300,0
- Acima de 300



# NÚMERO DE FAMÍLIAS EM POBREZA E EXTREMA POBREZA MUNICÍPIO DE MIRACATU



## FONTES

SISTEMA DE COORDENADAS GEOGRÁFICAS  
DATUM SIRGAS 2000, EPSG 4674  
FONTE: IBGE

FAMÍLIAS EM POBREZA E EXTREMA POBREZA  
FONTE: CADÚNICO DE BENEFÍCIOS SOCIAIS,  
BASE: DEZ/2020

## TOTAL DE FAMÍLIAS EM POBREZA E EXTREMA POBREZA NOS SETORES CENSITÁRIOS

S/I

- 1,0 - 50,0
- 51,0 - 100,0
- 101,0 - 200,0
- 201,0 - 300,0
- Acima de 300

# NÚMERO DE FAMÍLIAS EM POBREZA E EXTREMA POBREZA MUNICÍPIO DE PARIQUERA-AÇU

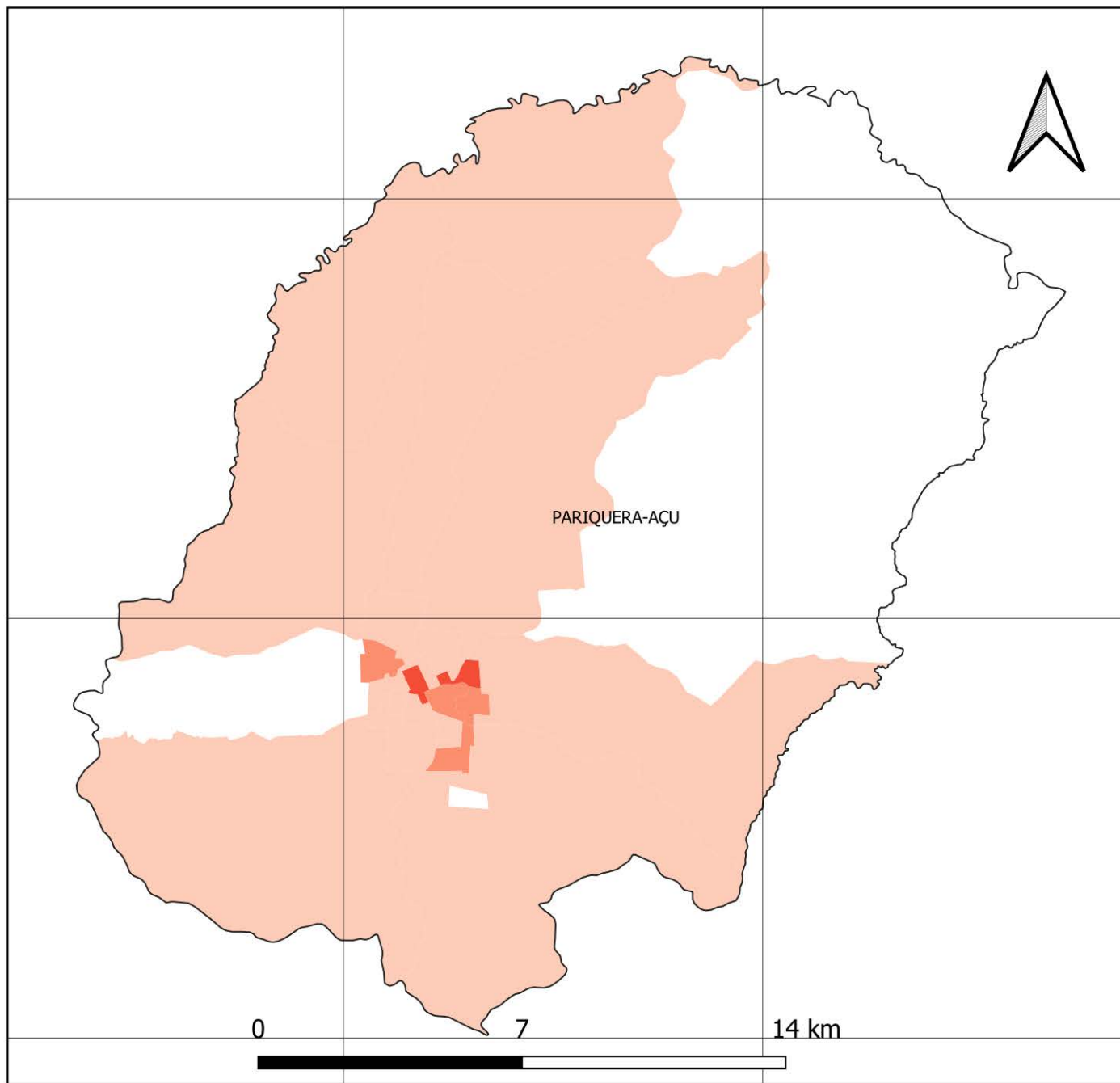
47.90°W

47.80°W

24.60°S

24.70°S

24.80°S



24.60°S

24.70°S

24.80°S



## FONTES

SISTEMA DE COORDENADAS GEOGRÁFICAS  
DATUM SIRGAS 2000, EPSG 4674  
FONTE: IBGE

FAMÍLIAS EM POBREZA E EXTREMA POBREZA  
FONTE: CADÚNICO DE BENEFÍCIOS SOCIAIS,  
BASE: DEZ/2020

## TOTAL DE FAMÍLIAS EM POBREZA E EXTREMA POBREZA NOS SETORES CENSITÁRIOS

S/I

1,0 - 50,0

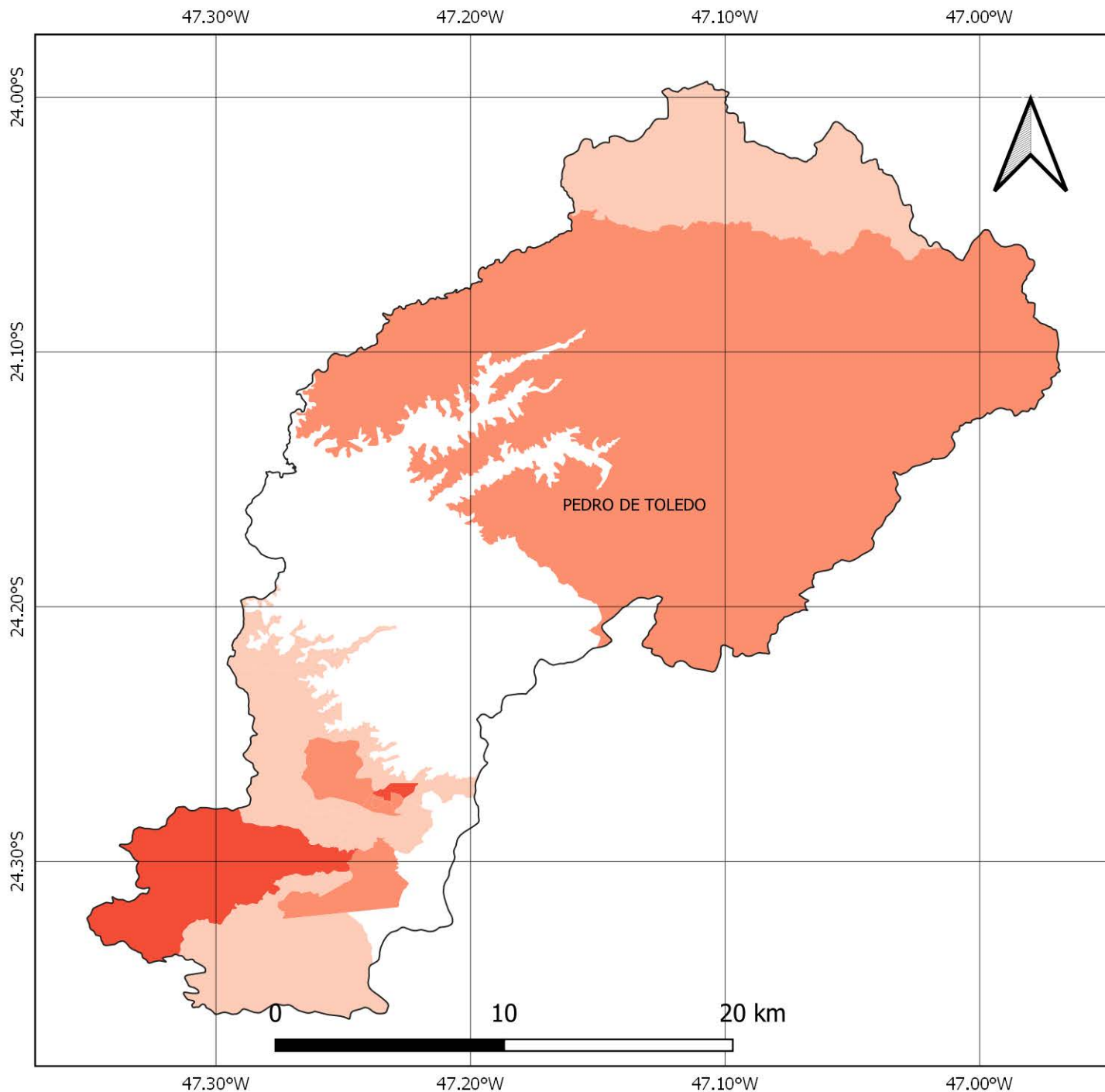
51,0 - 100,0

101,0 - 200,0

201,0 - 300,0

Acima de 300

# NÚMERO DE FAMÍLIAS EM POBREZA E EXTREMA POBREZA MUNICÍPIO DE PEDRO DE TOLEDO



## FONTES

SISTEMA DE COORDENADAS GEOGRÁFICAS  
DATUM SIRGAS 2000, EPSG 4674  
FONTE: IBGE

FAMÍLIAS EM POBREZA E EXTREMA POBREZA  
FONTE: CADÚNICO DE BENEFÍCIOS SOCIAIS,  
BASE: DEZ/2020

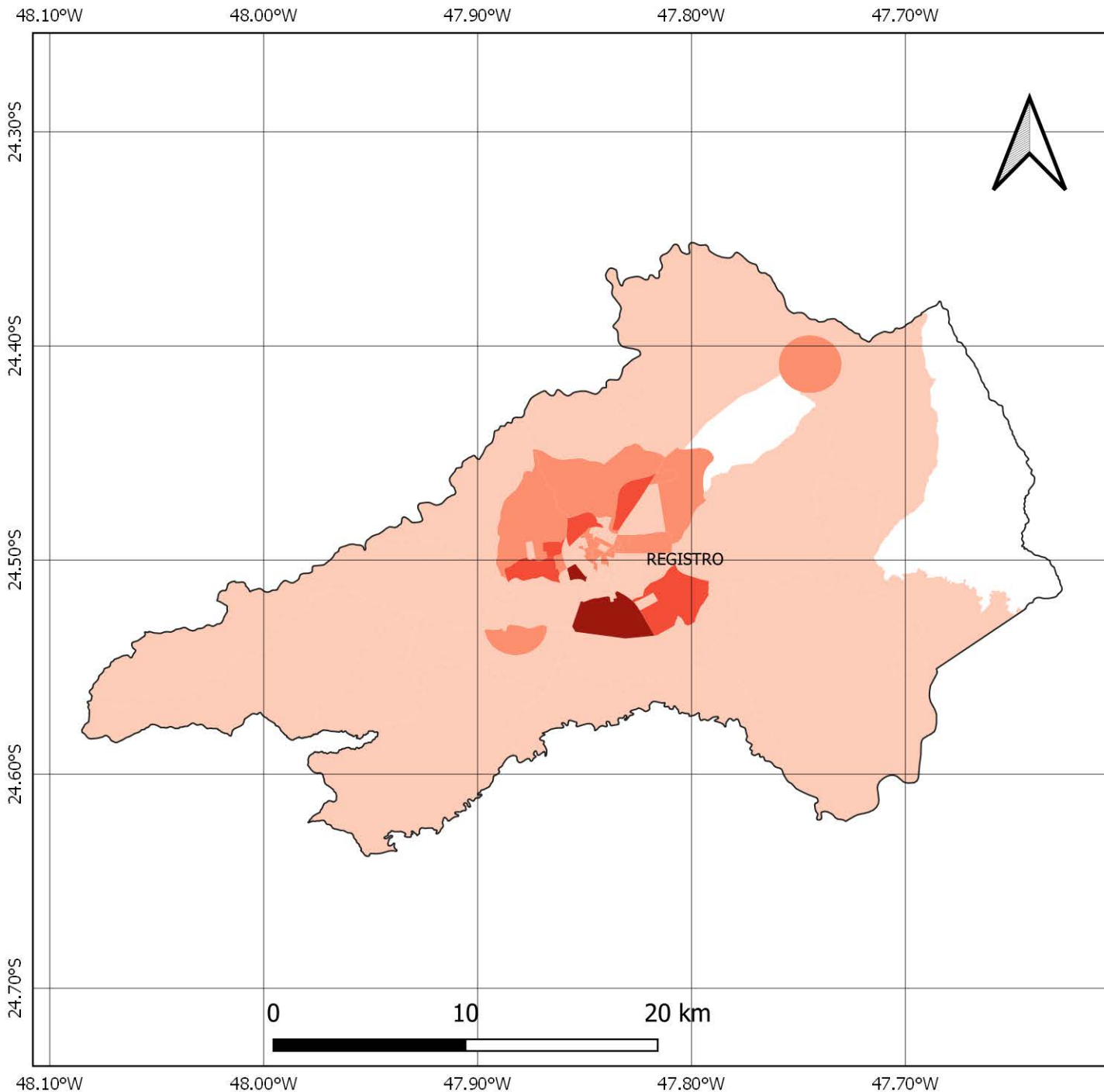
## TOTAL DE FAMÍLIAS EM POBREZA E EXTREMA POBREZA NOS SETORES CENSITÁRIOS

S/I

- 1,0 - 50,0
- 51,0 - 100,0
- 101,0 - 200,0
- 201,0 - 300,0
- Acima de 300



# NÚMERO DE FAMÍLIAS EM POBREZA E EXTREMA POBREZA MUNICÍPIO DE REGISTRO



## FONTES

SISTEMA DE COORDENADAS GEOGRÁFICAS  
DATUM SIRGAS 2000, EPSG 4674  
FONTE: IBGE

FAMÍLIAS EM POBREZA E EXTREMA POBREZA  
FONTE: CADÚNICO DE BENEFÍCIOS SOCIAIS,  
BASE: DEZ/2020

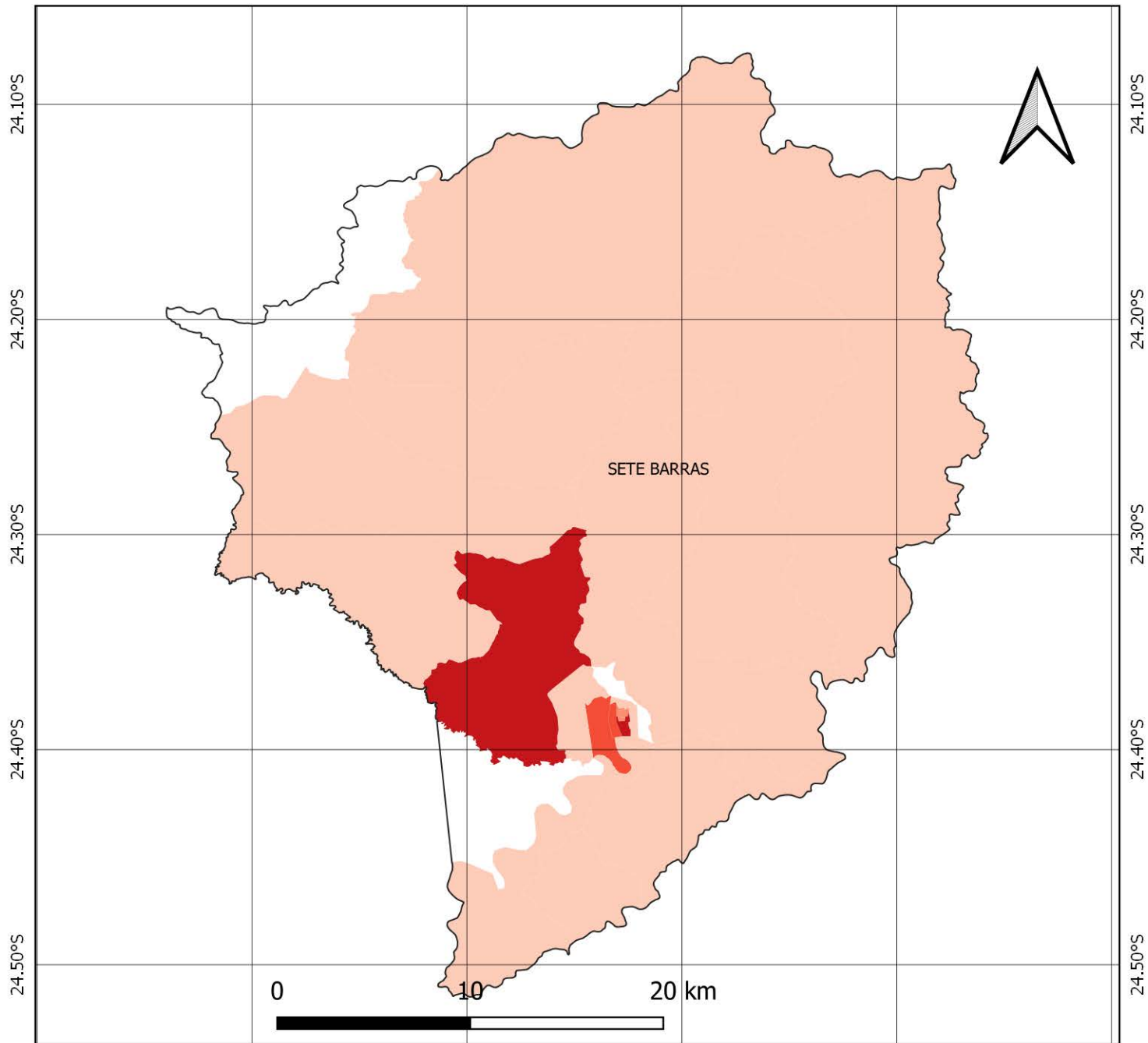
## TOTAL DE FAMÍLIAS EM POBREZA E EXTREMA POBREZA NOS SETORES CENSITÁRIOS

S/I

- 1,0 - 50,0
- 51,0 - 100,0
- 101,0 - 200,0
- 201,0 - 300,0
- Acima de 300

# NÚMERO DE FAMÍLIAS EM POBREZA E EXTREMA POBREZA MUNICÍPIO DE SETE BARRAS

48.20°W 48.10°W 48.00°W 47.90°W 47.80°W 47.70°W



**FONTES**

SISTEMA DE COORDENADAS GEOGRÁFICAS  
DATUM SIRGAS 2000, EPSG 4674  
FONTE: IBGE

FAMÍLIAS EM POBREZA E EXTREMA POBREZA  
FONTE: CADÚNICO DE BENEFÍCIOS SOCIAIS,  
BASE: DEZ/2020

## TOTAL DE FAMÍLIAS EM POBREZA E EXTREMA POBREZA NOS SETORES CENSITÁRIOS

- S/I
- 1,0 - 50,0
- 51,0 - 100,0
- 101,0 - 200,0
- 201,0 - 300,0
- Acima de 300

48.20°W 48.10°W 48.00°W 47.90°W 47.80°W 47.70°W