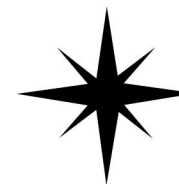
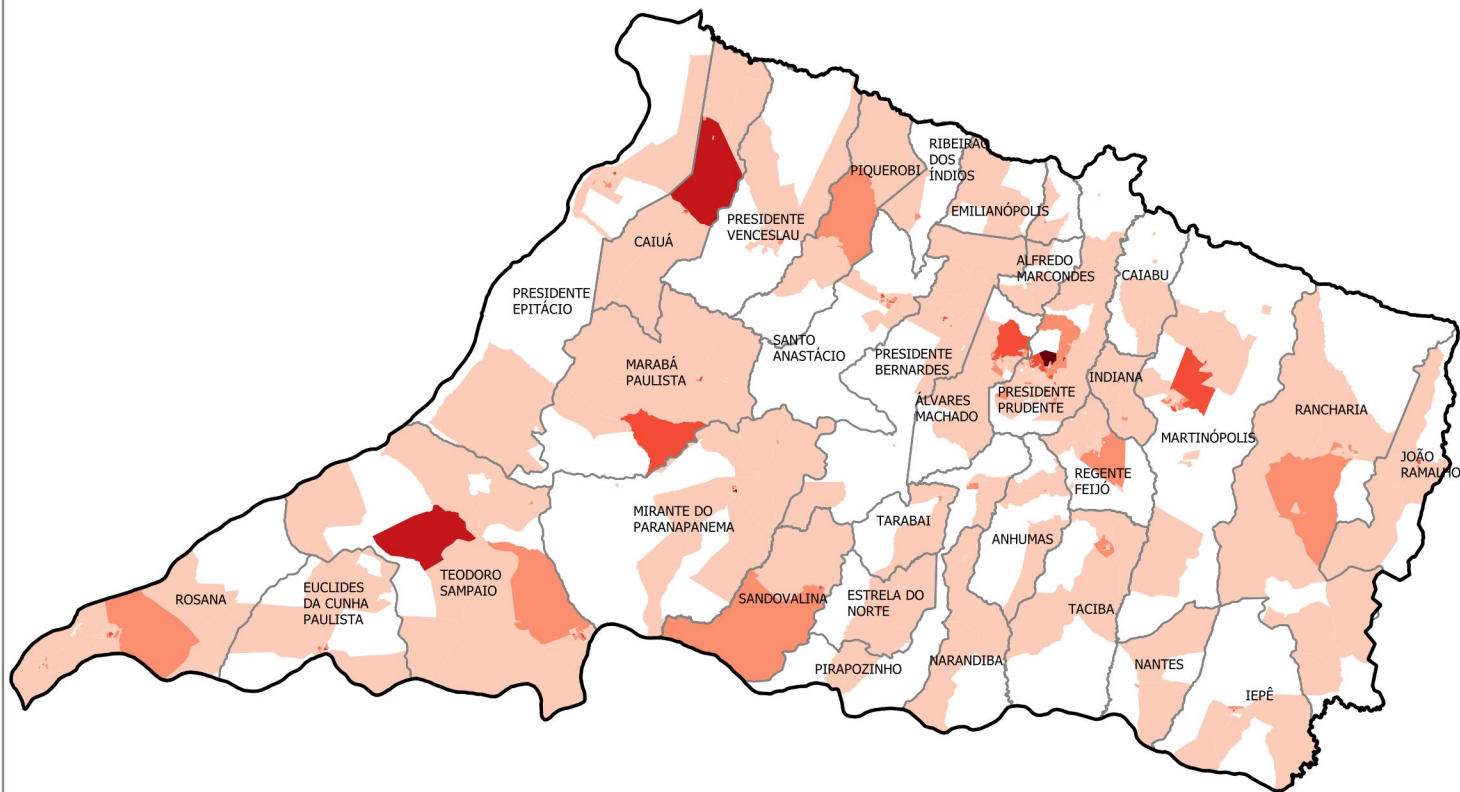


POBREZA E EXTREMA POBREZA NO ESTADO DE SÃO PAULO

FAMÍLIAS INSERIDAS NO CADÚNICO

DRADS ALTA SOROCABANA



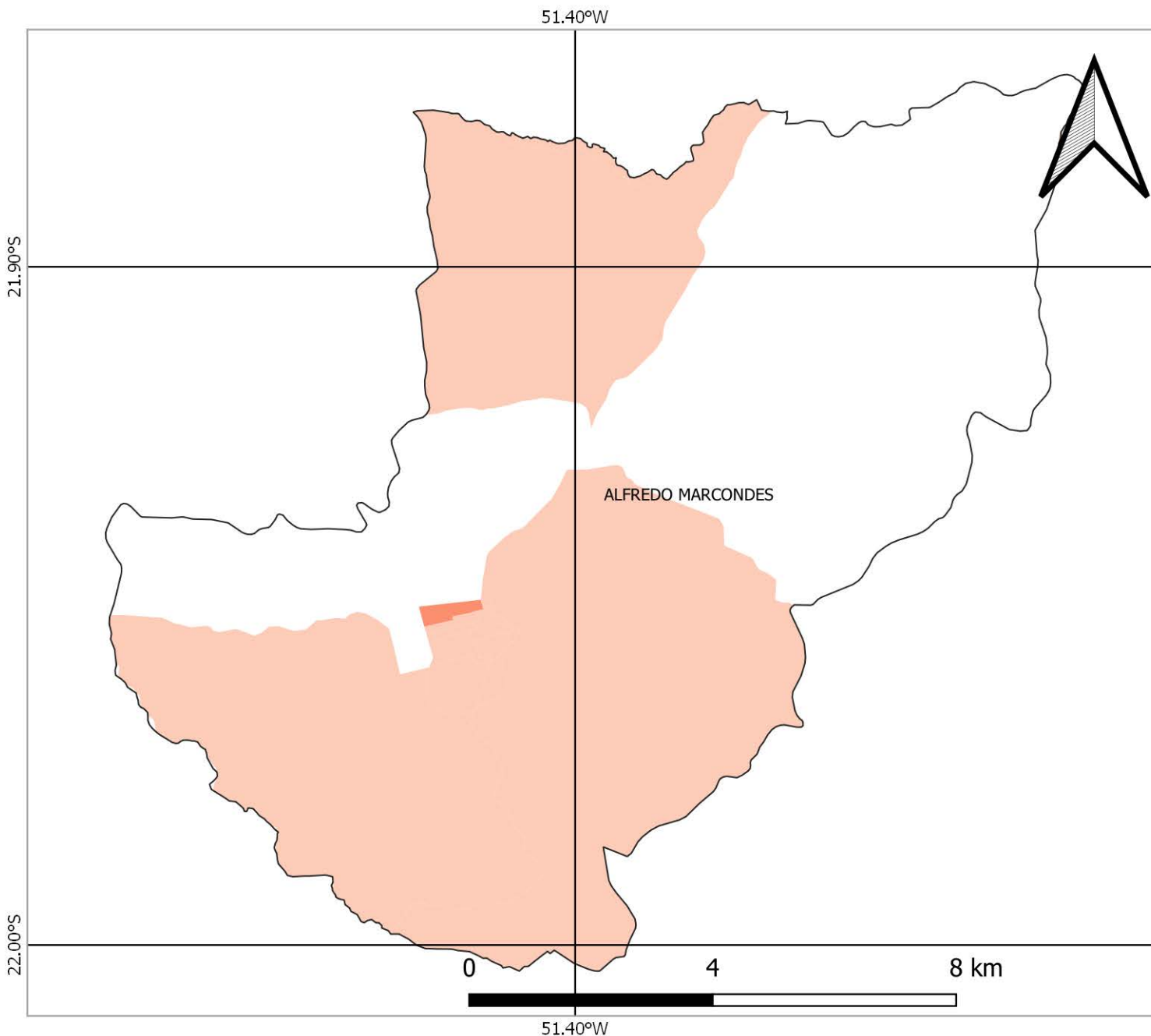
Pobreza e Extrema Pobreza

- DRADS
- Municípios
- Distritos

Famílias por Setores Censitários

- S/I
- 1 - 50
- 51 - 100
- 101 - 200
- 201 - 300
- Acima de 300

NÚMERO DE FAMÍLIAS EM POBREZA E EXTREMA POBREZA MUNICÍPIO DE ALFREDO MARCONDES



FONTES

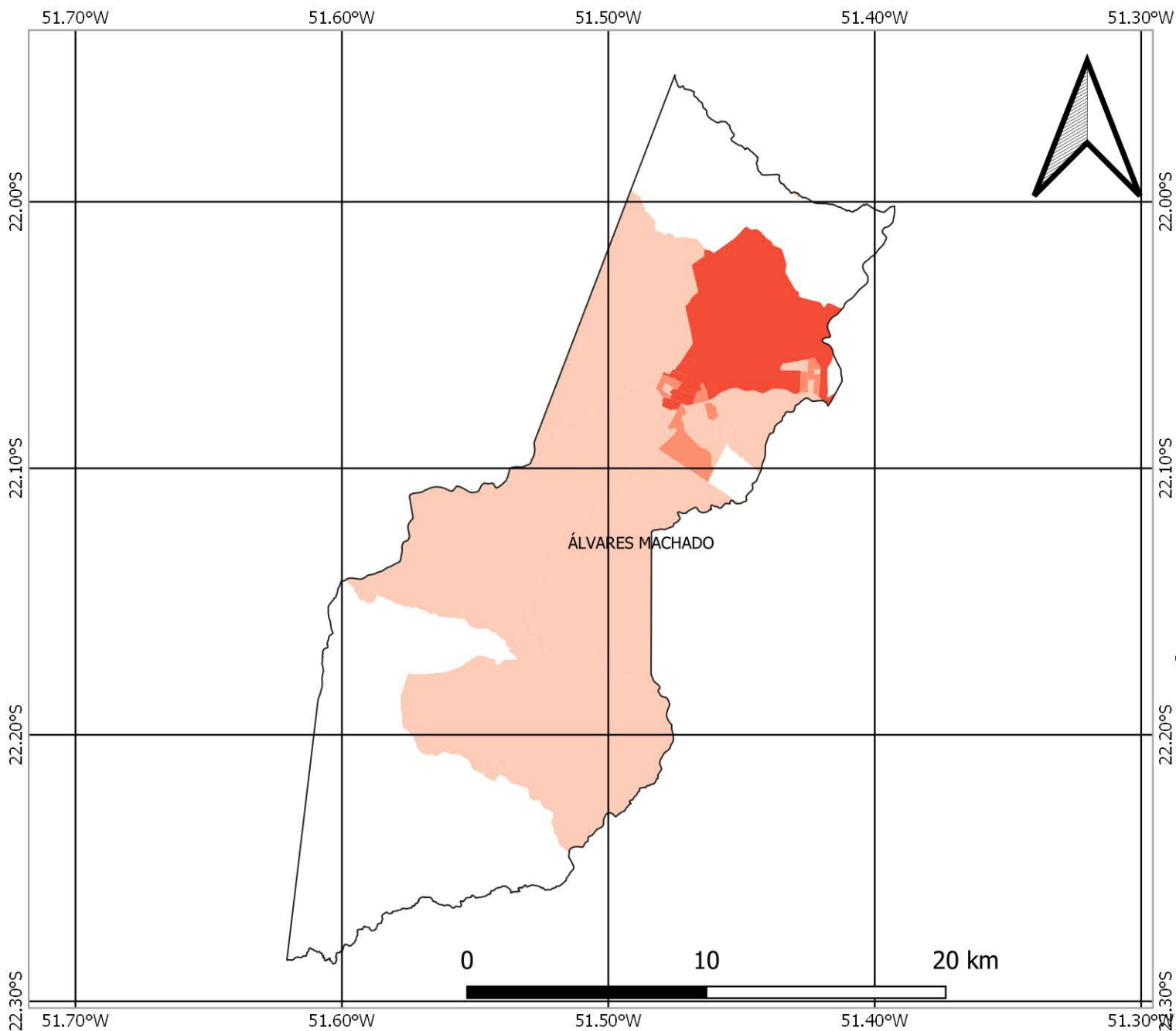
SISTEMA DE COORDENADAS GEOGRÁFICAS
DATUM: SIRGAS 2000, EPSG 4674
FONTE DOS DADOS: IBGE

FAMÍLIAS EM POBREZA E EXTREMA POBREZA
FONTE: CADÚNICO DE BENEFÍCIOS SOCIAIS/CECAD
BASE: DEZ/2021

TOTAL DE FAMÍLIAS EM POBREZA E EXTREMA POBREZA NOS SETORES CENSITÁRIOS



NÚMERO DE FAMÍLIAS EM POBREZA E EXTREMA POBREZA MUNICÍPIO DE ÁLVARES MACHADO



FONTES

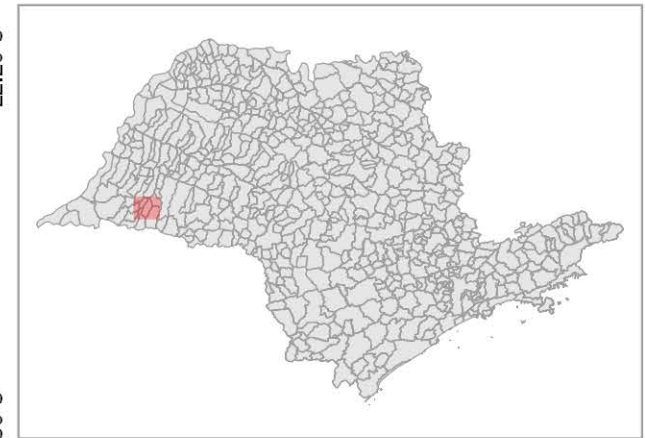
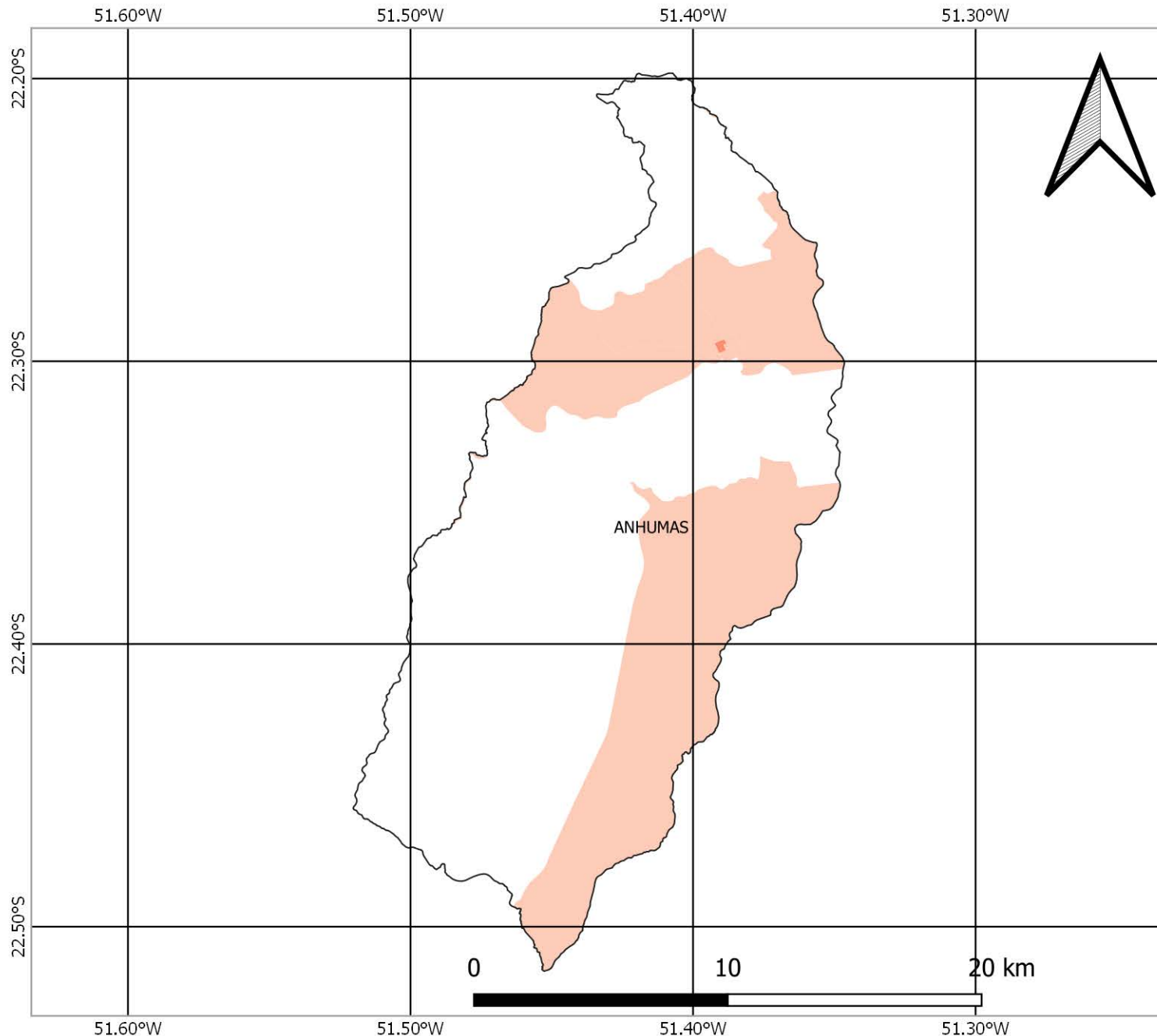
SISTEMA DE COORDENADAS GEOGRÁFICAS
DATUM: SIRGAS 2000, EPSG 4674
FONTE DOS DADOS: IBGE

FAMÍLIAS EM POBREZA E EXTREMA POBREZA
FONTE: CADÚNICO DE BENEFÍCIOS SOCIAIS/CECAD
BASE: DEZ/2021

TOTAL DE FAMÍLIAS EM POBREZA E EXTREMA POBREZA NOS SETORES CENSITÁRIOS



NÚMERO DE FAMÍLIAS EM POBREZA E EXTREMA POBREZA MUNICÍPIO DE ANHUMAS



FONTES

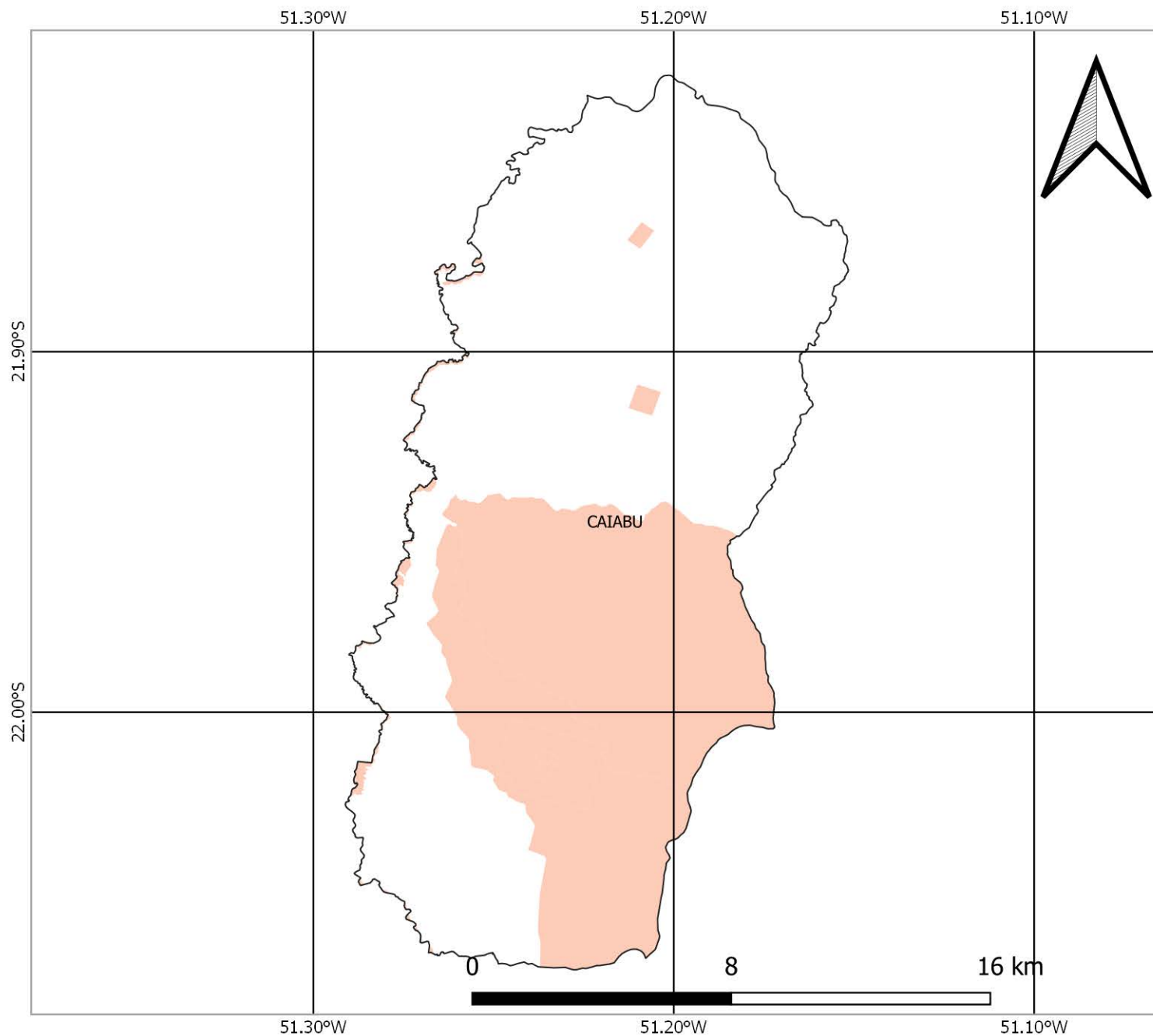
SISTEMA DE COORDENADAS GEOGRÁFICAS
DATUM: SIRGAS 2000, EPSG 4674
FONTE DOS DADOS: IBGE

FAMÍLIAS EM POBREZA E EXTREMA POBREZA
FONTE: CADÚNICO DE BENEFÍCIOS SOCIAIS/CECAD
BASE: DEZ/2021

TOTAL DE FAMÍLIAS EM POBREZA E EXTREMA POBREZA NOS SETORES CENSITÁRIOS



NÚMERO DE FAMÍLIAS EM POBREZA E EXTREMA POBREZA MUNICÍPIO DE CAIABU



FONTES

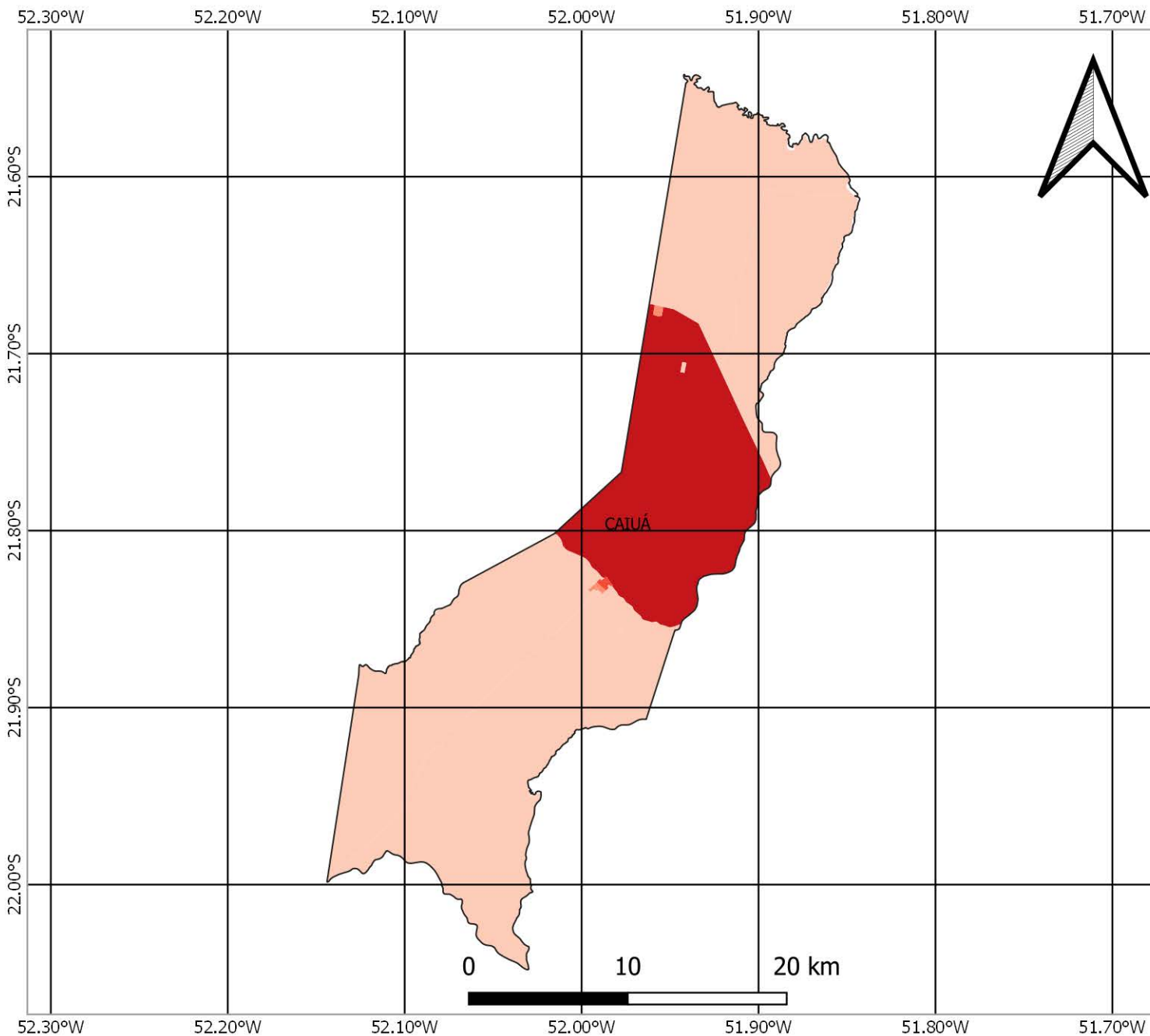
SISTEMA DE COORDENADAS GEOGRÁFICAS
DATUM: SIRGAS 2000, EPSG 4674
FONTE DOS DADOS: IBGE

FAMÍLIAS EM POBREZA E EXTREMA POBREZA
FONTE: CADÚNICO DE BENEFÍCIOS SOCIAIS/CECAD
BASE: DEZ/2021

TOTAL DE FAMÍLIAS EM POBREZA E EXTREMA POBREZA NOS SETORES CENSITÁRIOS



NÚMERO DE FAMÍLIAS EM POBREZA E EXTREMA POBREZA MUNICÍPIO DE CAIUÁ



FONTES

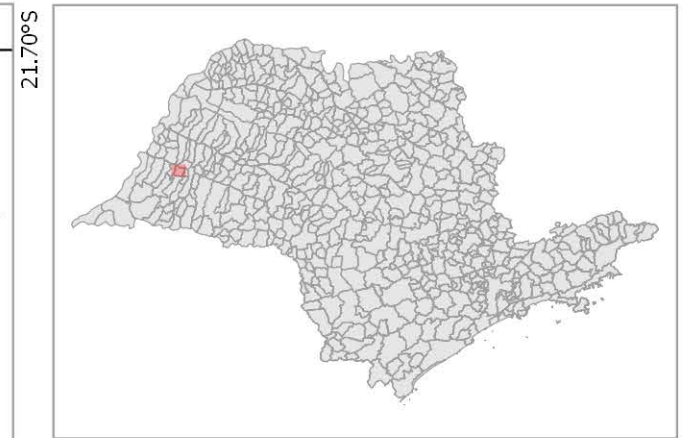
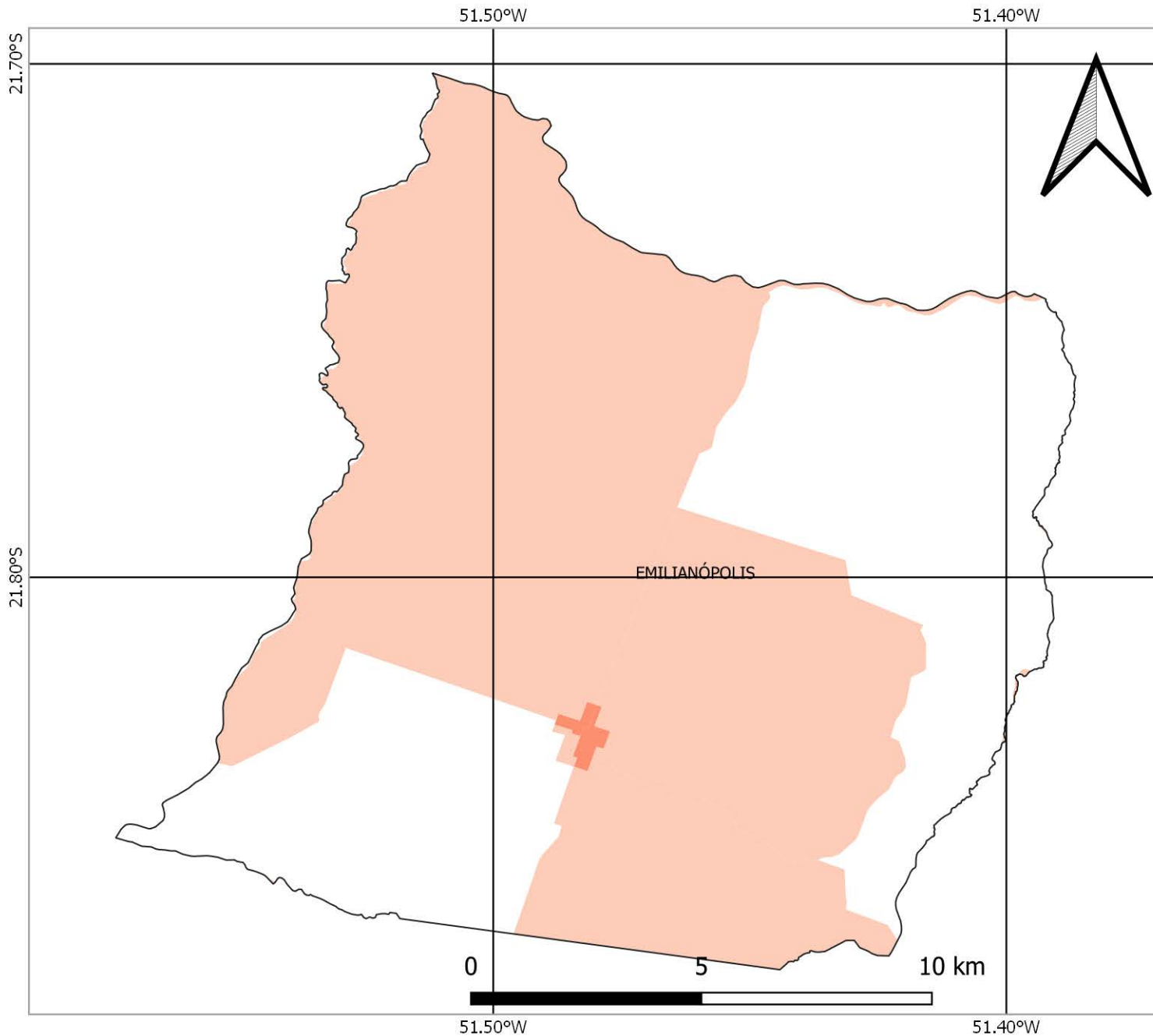
SISTEMA DE COORDENADAS GEOGRÁFICAS
DATUM: SIRGAS 2000, EPSG 4674
FONTE DOS DADOS: IBGE

FAMÍLIAS EM POBREZA E EXTREMA POBREZA
FONTE: CADÚNICO DE BENEFÍCIOS SOCIAIS/CECAD
BASE: DEZ/2021

TOTAL DE FAMÍLIAS EM POBREZA E EXTREMA POBREZA NOS SETORES CENSITÁRIOS



NÚMERO DE FAMÍLIAS EM POBREZA E EXTREMA POBREZA MUNICÍPIO DE EMILIANÓPOLIS



FONTES

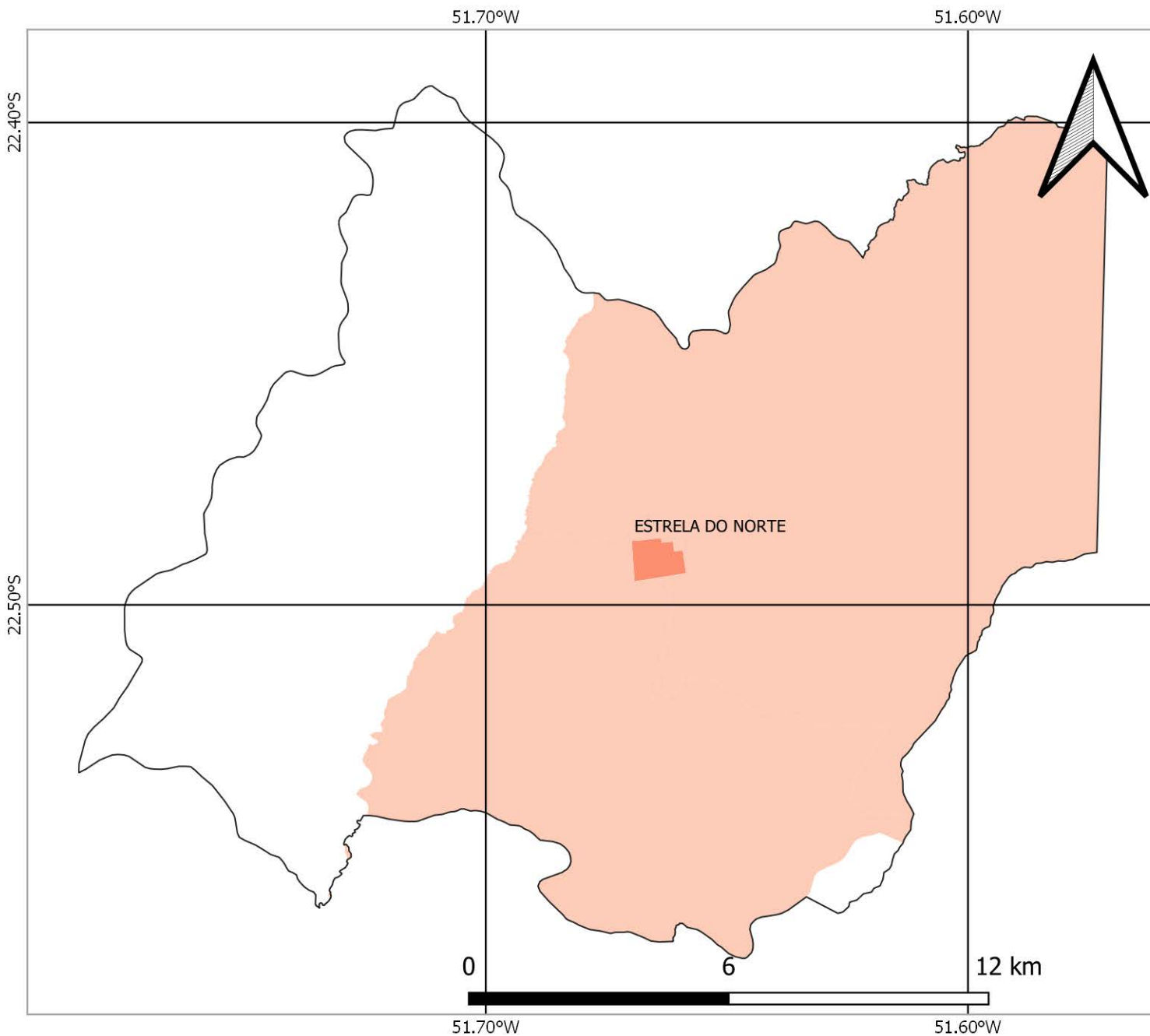
SISTEMA DE COORDENADAS GEOGRÁFICAS
DATUM: SIRGAS 2000, EPSG 4674
FONTE DOS DADOS: IBGE

FAMÍLIAS EM POBREZA E EXTREMA POBREZA
FONTE: CADÚNICO DE BENEFÍCIOS SOCIAIS/CECAD
BASE: DEZ/2021

TOTAL DE FAMÍLIAS EM POBREZA E EXTREMA POBREZA NOS SETORES CENSITÁRIOS

-  S/I
-  1 - 50
-  51 - 100
-  101 - 200
-  201 - 300
-  Acima de 300

NÚMERO DE FAMÍLIAS EM POBREZA E EXTREMA POBREZA MUNICÍPIO DE ESTRELA DO NORTE



FONTES

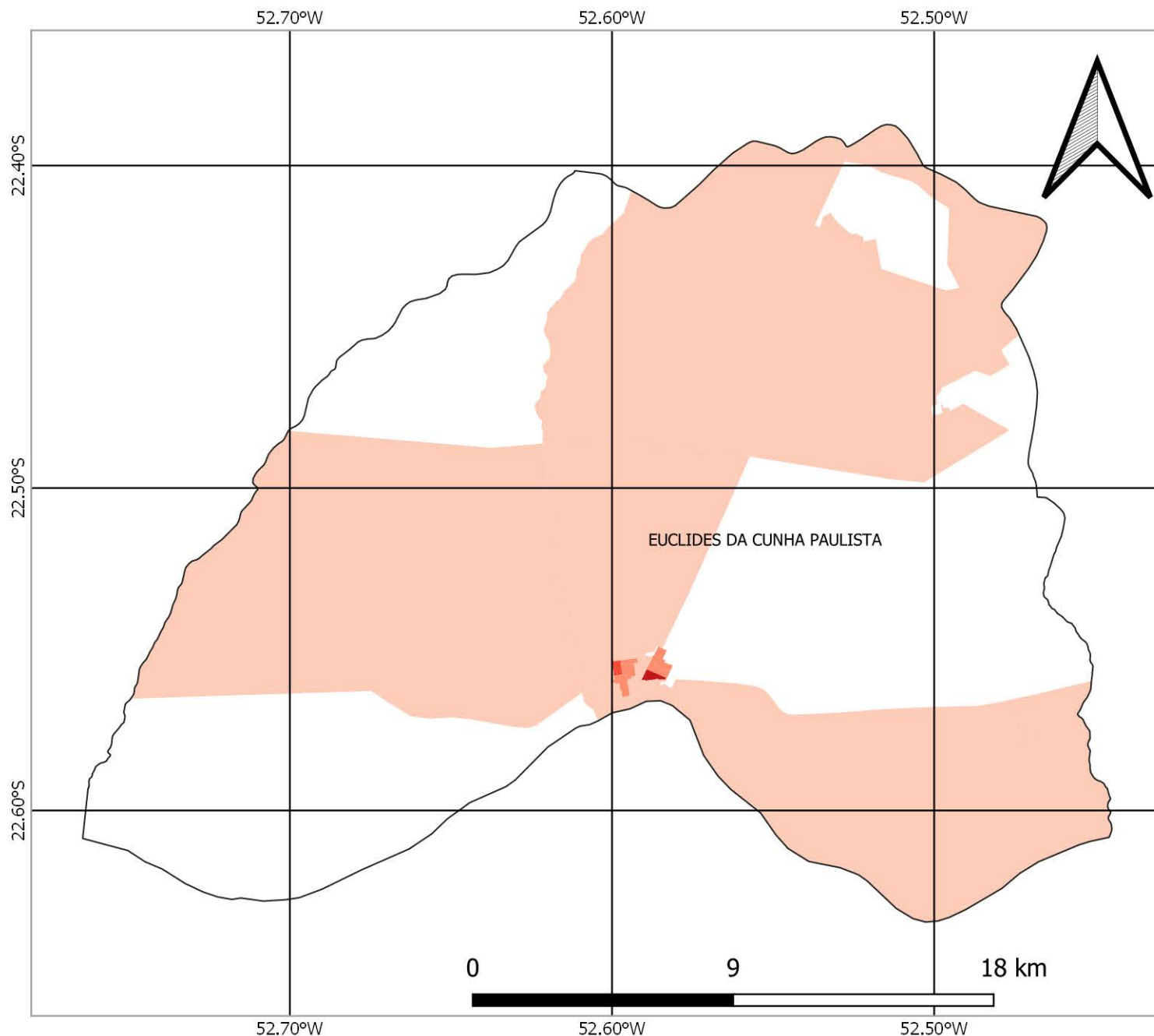
SISTEMA DE COORDENADAS GEOGRÁFICAS
DATUM: SIRGAS 2000, EPSG 4674
FONTE DOS DADOS: IBGE

FAMÍLIAS EM POBREZA E EXTREMA POBREZA
FONTE: CADÚNICO DE BENEFÍCIOS SOCIAIS/CECAD
BASE: DEZ/2021

TOTAL DE FAMÍLIAS EM POBREZA E EXTREMA POBREZA NOS SETORES CENSITÁRIOS



NÚMERO DE FAMÍLIAS EM POBREZA E EXTREMA POBREZA MUNICÍPIO DE EUCLIDES DA CUNHA PAULISTA



FONTES

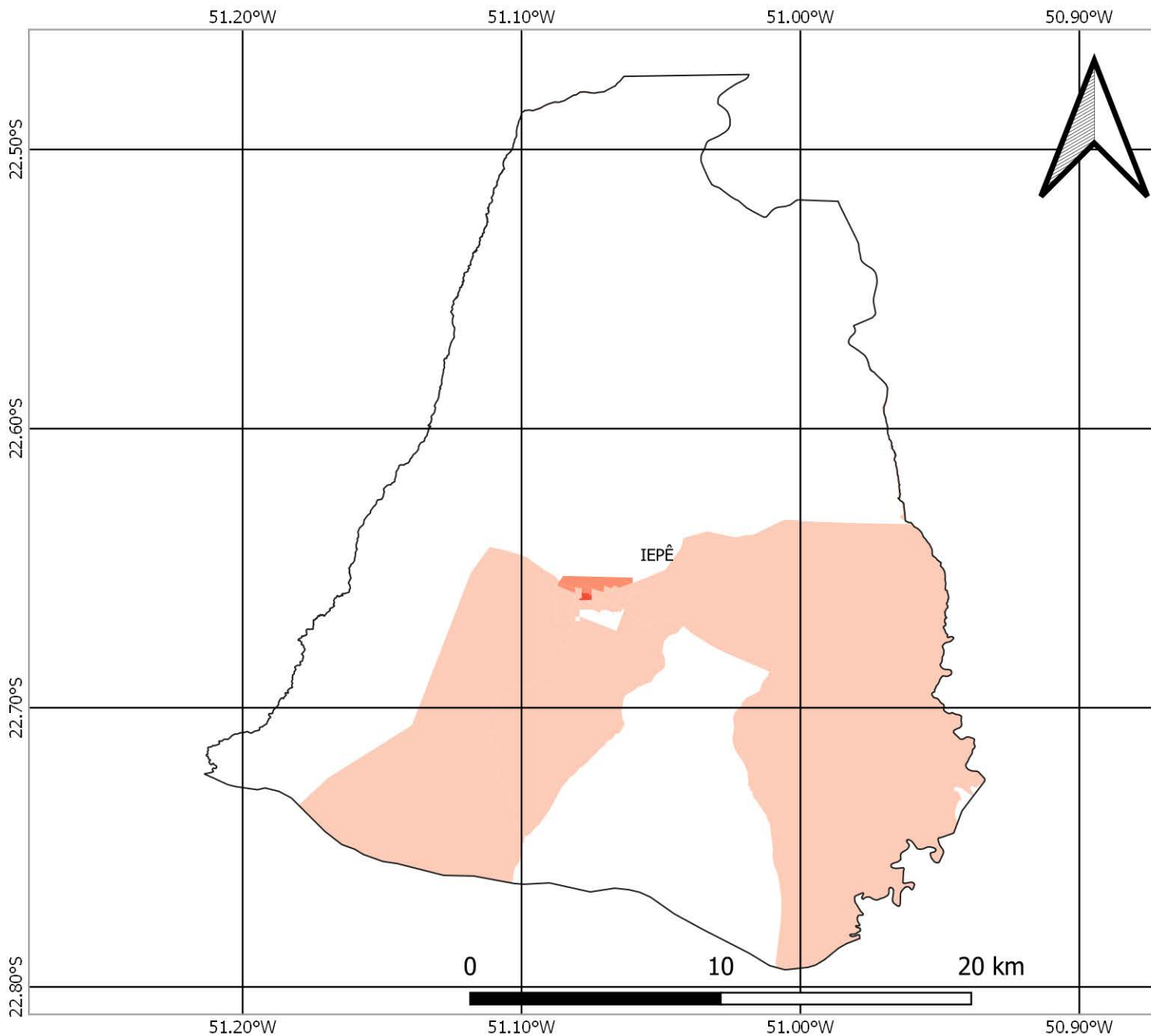
SISTEMA DE COORDENADAS GEOGRÁFICAS
DATUM: SIRGAS 2000, EPSG 4674
FONTE DOS DADOS: IBGE

FAMÍLIAS EM POBREZA E EXTREMA POBREZA
FONTE: CADÚNICO DE BENEFÍCIOS SOCIAIS/CECAD
BASE: DEZ/2021

TOTAL DE FAMÍLIAS EM POBREZA E EXTREMA POBREZA NOS SETORES CENSITÁRIOS



NÚMERO DE FAMÍLIAS EM POBREZA E EXTREMA POBREZA MUNICÍPIO DE IEPÊ



FONTES

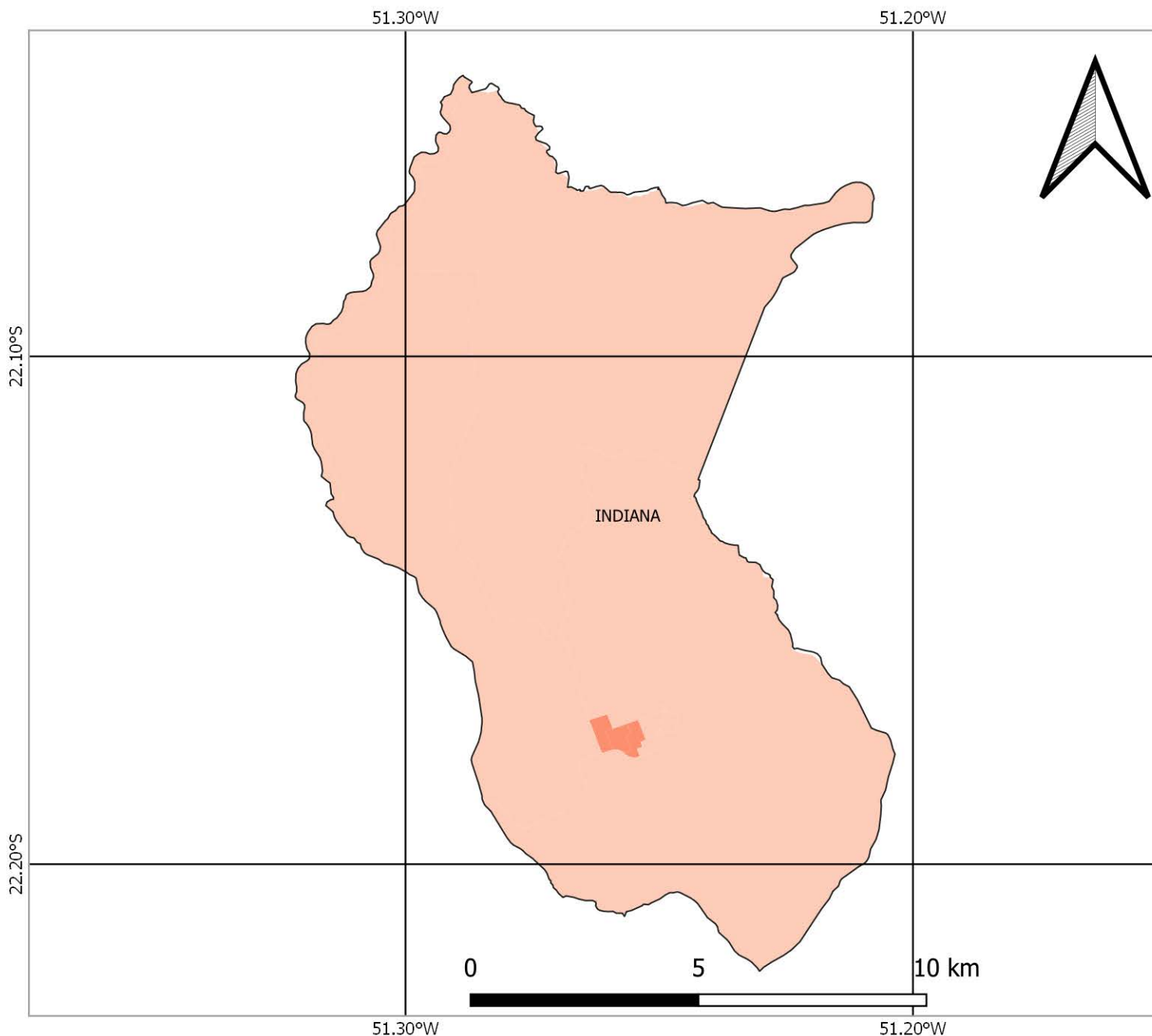
SISTEMA DE COORDENADAS GEOGRÁFICAS
DATUM: SIRGAS 2000, EPSG 4674
FONTE DOS DADOS: IBGE

FAMÍLIAS EM POBREZA E EXTREMA POBREZA
FONTE: CADÚNICO DE BENEFÍCIOS SOCIAIS/CECAD
BASE: DEZ/2021

TOTAL DE FAMÍLIAS EM POBREZA E EXTREMA POBREZA NOS SETORES CENSITÁRIOS



NÚMERO DE FAMÍLIAS EM POBREZA E EXTREMA POBREZA MUNICÍPIO DE INDIANA



FONTES

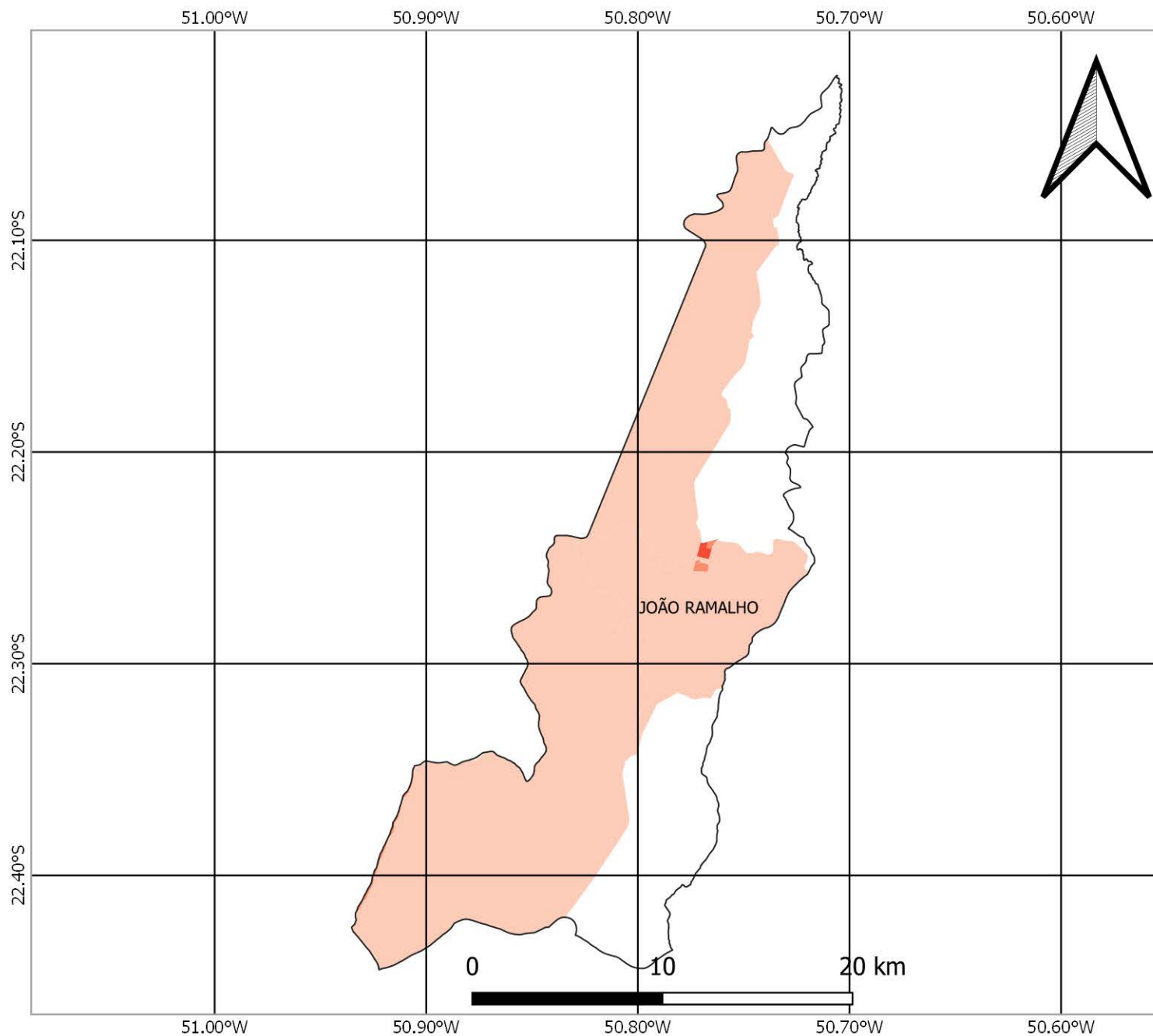
SISTEMA DE COORDENADAS GEOGRÁFICAS
DATUM: SIRGAS 2000, EPSG 4674
FONTE DOS DADOS: IBGE

FAMÍLIAS EM POBREZA E EXTREMA POBREZA
FONTE: CADÚNICO DE BENEFÍCIOS SOCIAIS/CECAD
BASE: DEZ/2021

TOTAL DE FAMÍLIAS EM POBREZA E EXTREMA POBREZA NOS SETORES CENSITÁRIOS



NÚMERO DE FAMÍLIAS EM POBREZA E EXTREMA POBREZA MUNICÍPIO DE JOÃO RAMALHO



FONTES

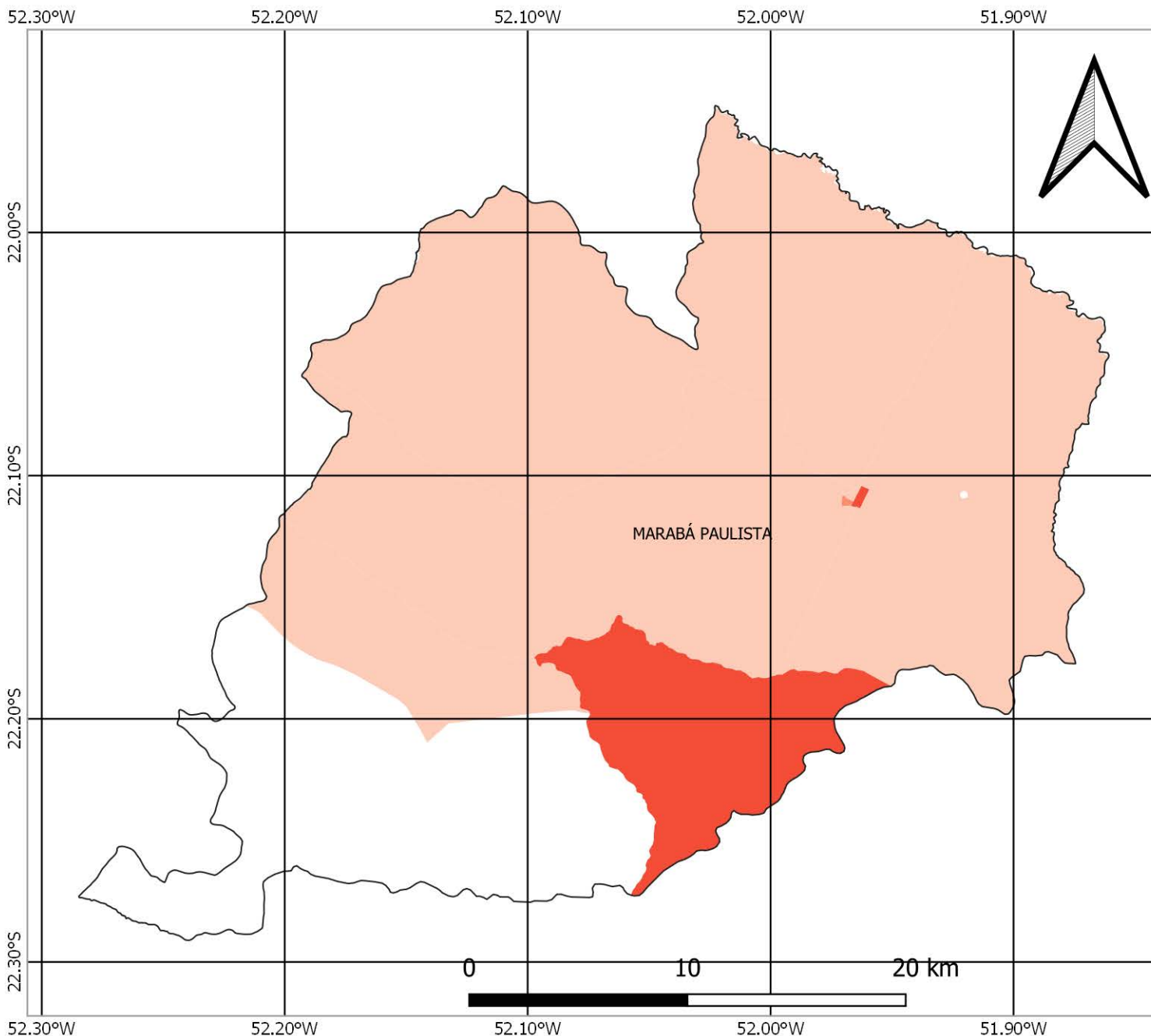
SISTEMA DE COORDENADAS GEOGRÁFICAS
DATUM: SIRGAS 2000, EPSG 4674
FONTE DOS DADOS: IBGE

FAMÍLIAS EM POBREZA E EXTREMA POBREZA
FONTE: CADÚNICO DE BENEFÍCIOS SOCIAIS/CECAD
BASE: DEZ/2021

TOTAL DE FAMÍLIAS EM POBREZA E EXTREMA POBREZA NOS SETORES CENSITÁRIOS



NÚMERO DE FAMÍLIAS EM POBREZA E EXTREMA POBREZA MUNICÍPIO DE MARABÁ PAULISTA



FONTES

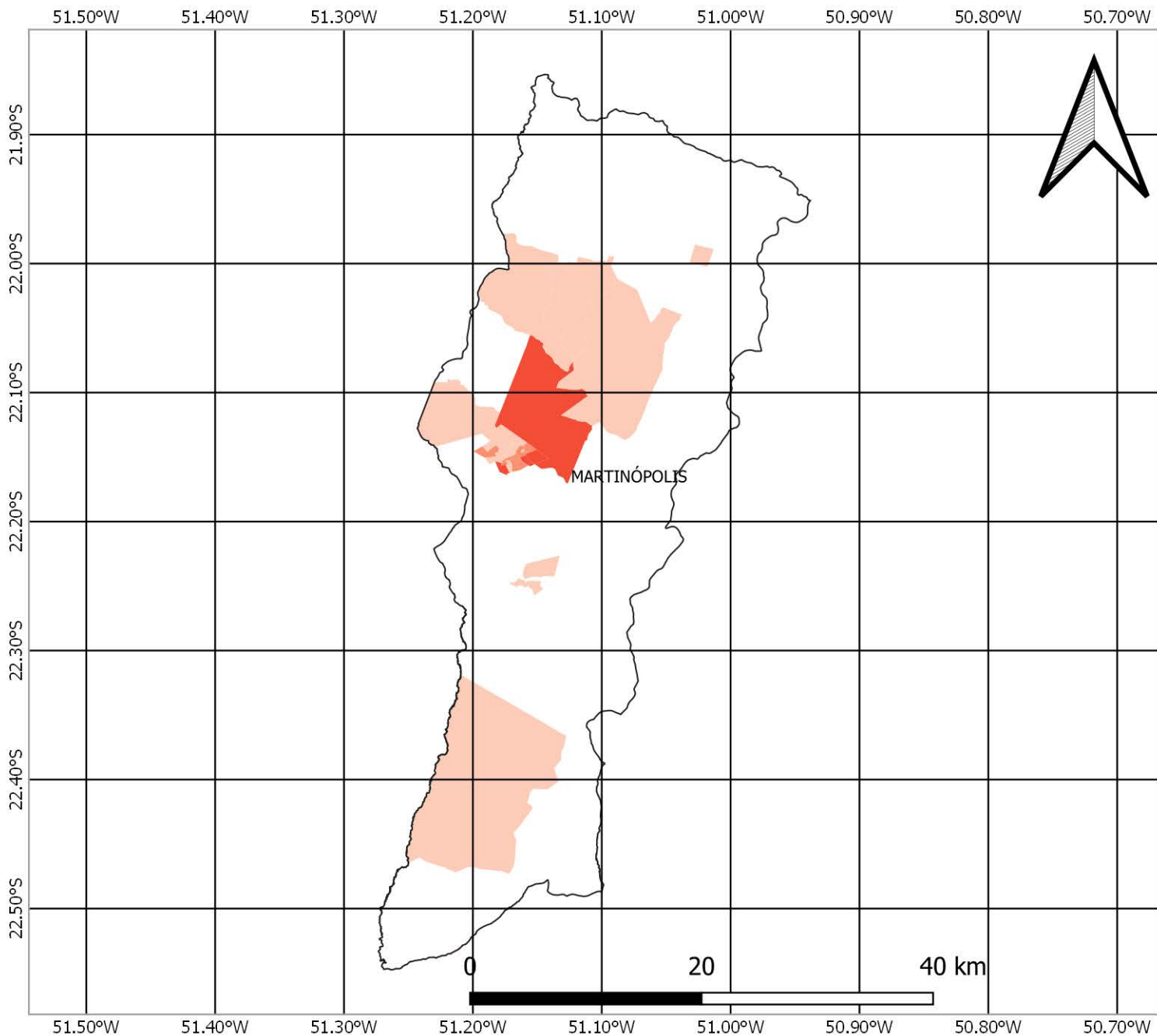
SISTEMA DE COORDENADAS GEOGRÁFICAS
DATUM: SIRGAS 2000, EPSG 4674
FONTE DOS DADOS: IBGE

FAMÍLIAS EM POBREZA E EXTREMA POBREZA
FONTE: CADÚNICO DE BENEFÍCIOS SOCIAIS/CECAD
BASE: DEZ/2021

TOTAL DE FAMÍLIAS EM POBREZA E EXTREMA POBREZA NOS SETORES CENSITÁRIOS



NÚMERO DE FAMÍLIAS EM POBREZA E EXTREMA POBREZA MUNICÍPIO DE MARTINÓPOLIS



FONTES

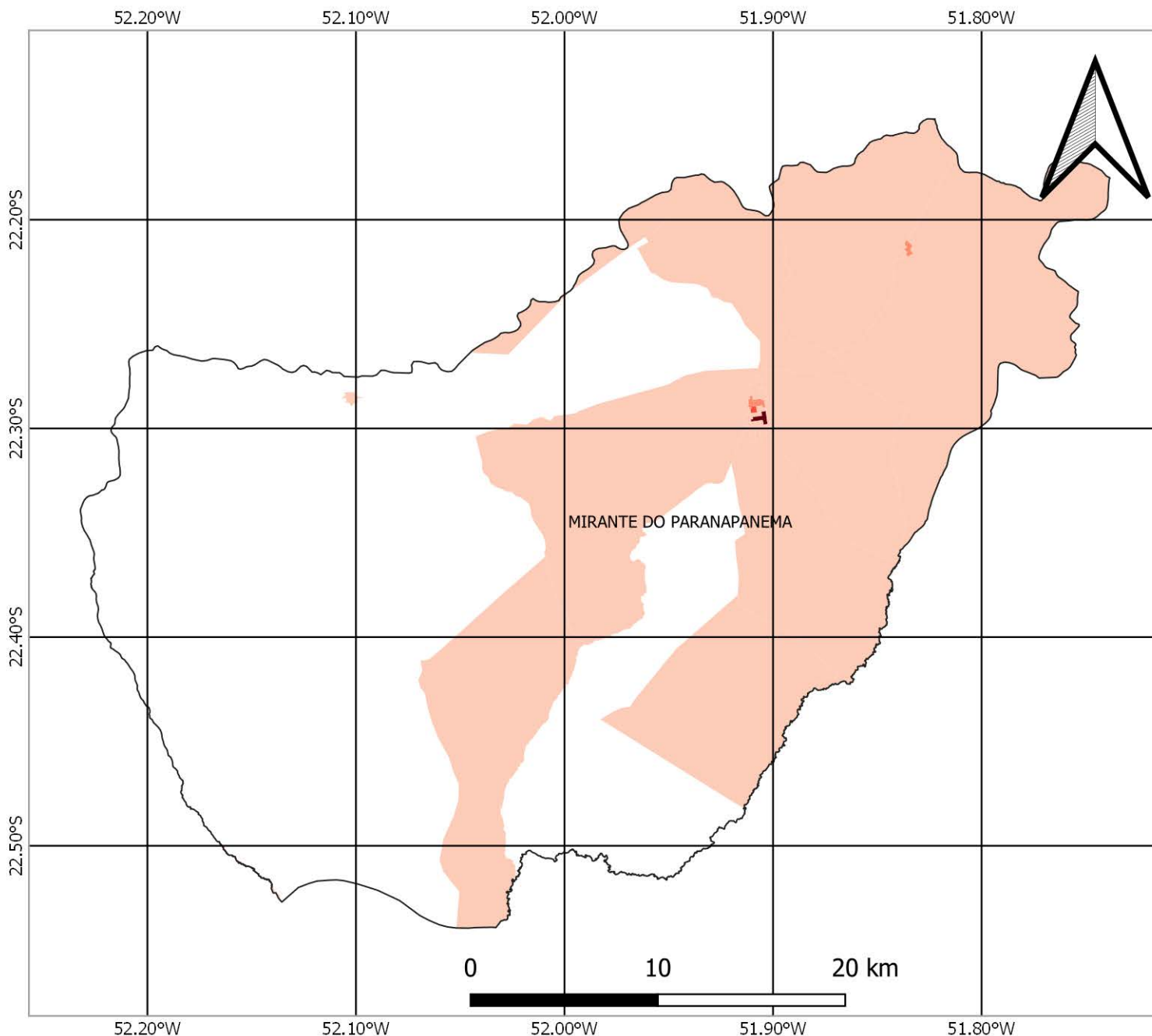
SISTEMA DE COORDENADAS GEOGRÁFICAS
DATUM: SIRGAS 2000, EPSG 4674
FONTE DOS DADOS: IBGE

FAMÍLIAS EM POBREZA E EXTREMA POBREZA
FONTE: CADÚNICO DE BENEFÍCIOS SOCIAIS/CECAD
BASE: DEZ/2021

TOTAL DE FAMÍLIAS EM POBREZA E EXTREMA POBREZA NOS SETORES CENSITÁRIOS



NÚMERO DE FAMÍLIAS EM POBREZA E EXTREMA POBREZA MUNICÍPIO DE MIRANTE DO PARANAPANEMA



FONTES

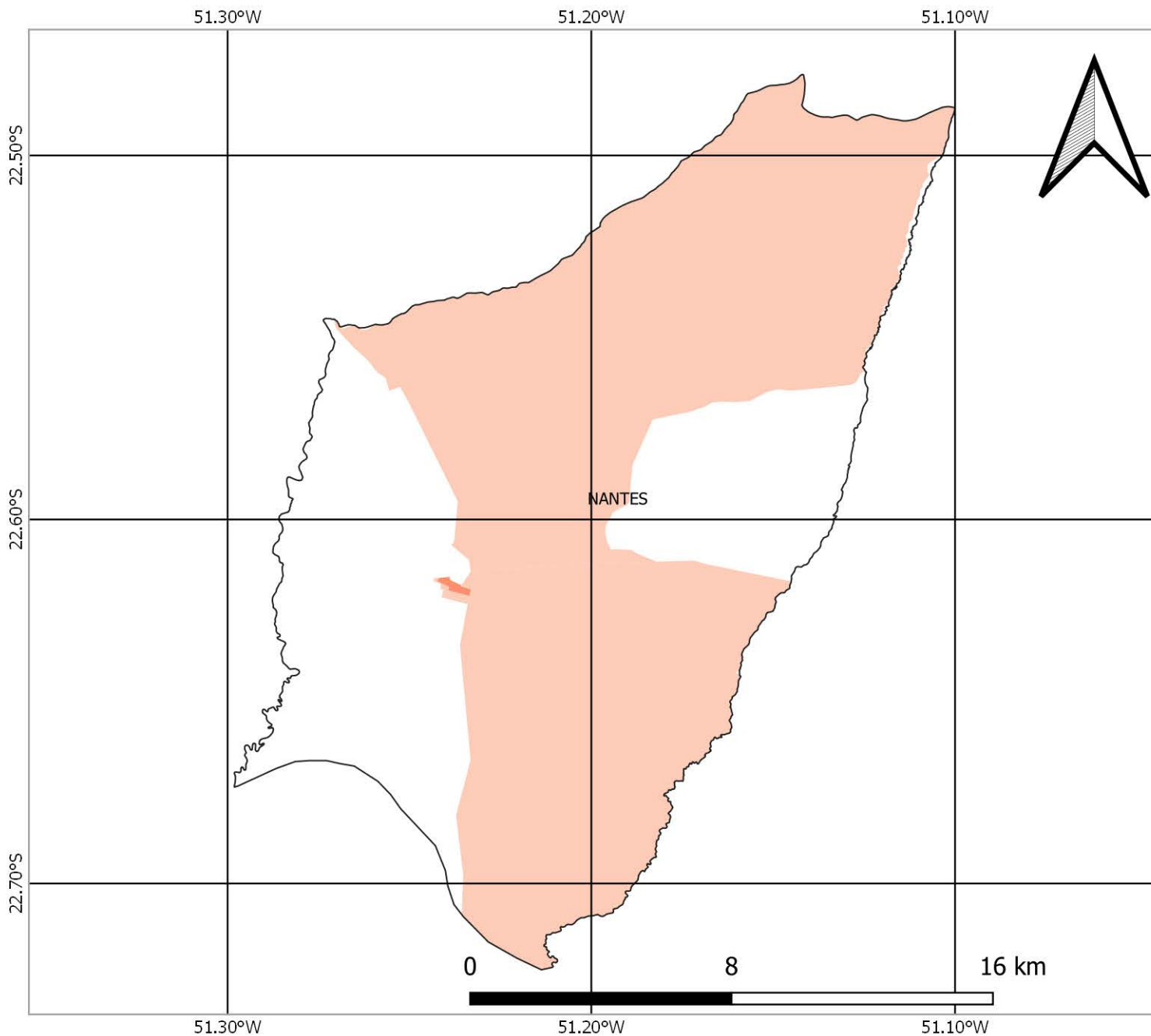
SISTEMA DE COORDENADAS GEOGRÁFICAS
DATUM: SIRGAS 2000, EPSG 4674
FONTE DOS DADOS: IBGE

FAMÍLIAS EM POBREZA E EXTREMA POBREZA
FONTE: CADÚNICO DE BENEFÍCIOS SOCIAIS/CECAD
BASE: DEZ/2021

TOTAL DE FAMÍLIAS EM POBREZA E EXTREMA POBREZA NOS SETORES CENSITÁRIOS



NÚMERO DE FAMÍLIAS EM POBREZA E EXTREMA POBREZA MUNICÍPIO DE NANTES



FONTES

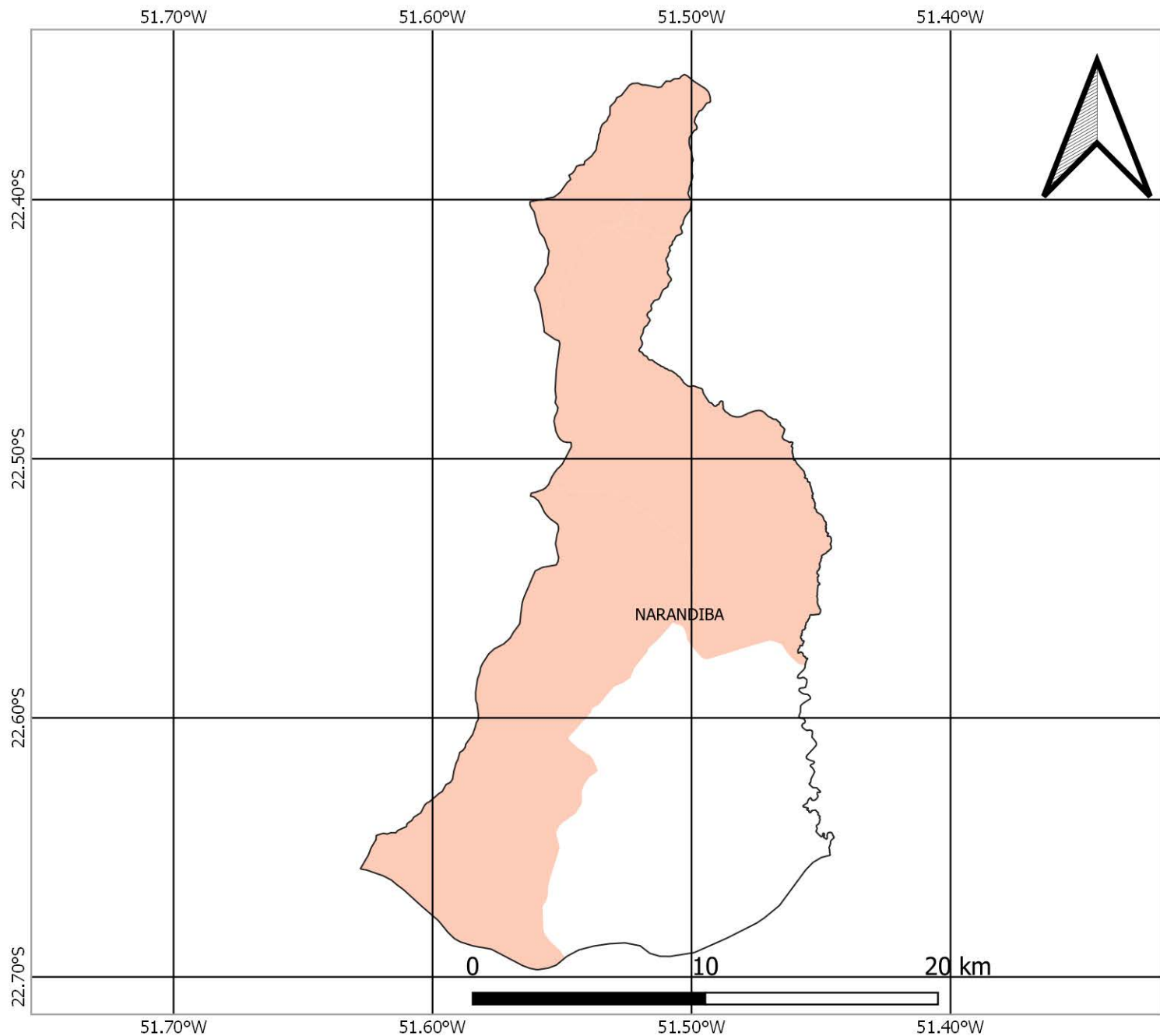
SISTEMA DE COORDENADAS GEOGRÁFICAS
DATUM: SIRGAS 2000, EPSG 4674
FONTE DOS DADOS: IBGE

FAMÍLIAS EM POBREZA E EXTREMA POBREZA
FONTE: CADÚNICO DE BENEFÍCIOS SOCIAIS/CECAD
BASE: DEZ/2021

TOTAL DE FAMÍLIAS EM POBREZA E EXTREMA POBREZA NOS SETORES CENSITÁRIOS



NÚMERO DE FAMÍLIAS EM POBREZA E EXTREMA POBREZA MUNICÍPIO DE NARANDIBA



FONTES

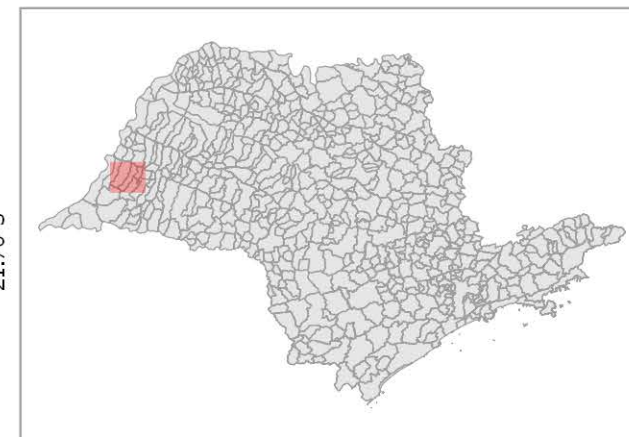
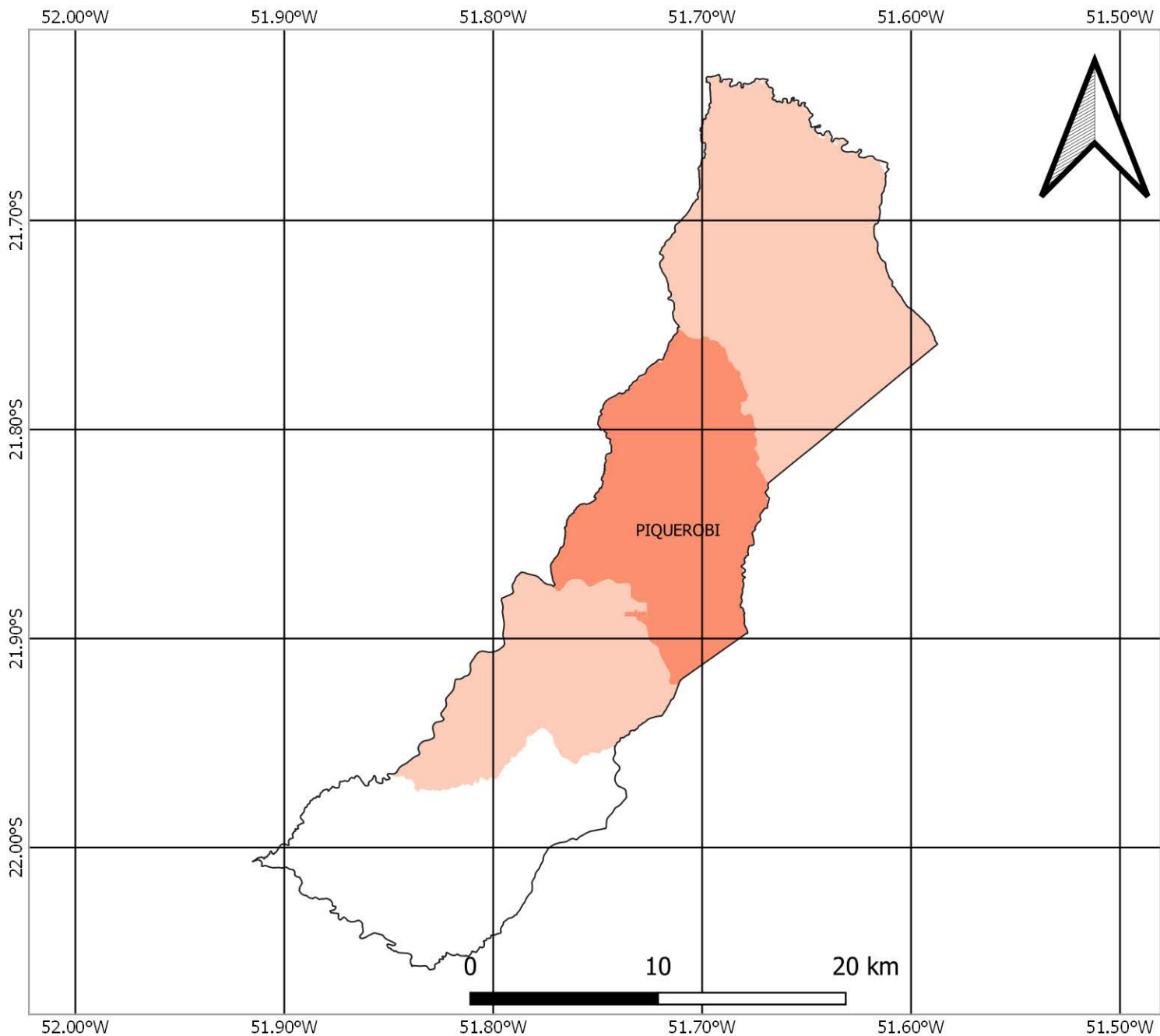
SISTEMA DE COORDENADAS GEOGRÁFICAS
DATUM: SIRGAS 2000, EPSG 4674
FONTE DOS DADOS: IBGE

FAMÍLIAS EM POBREZA E EXTREMA POBREZA
FONTE: CADÚNICO DE BENEFÍCIOS SOCIAIS/CECAD
BASE: DEZ/2021

TOTAL DE FAMÍLIAS EM POBREZA E EXTREMA POBREZA NOS SETORES CENSITÁRIOS



NÚMERO DE FAMÍLIAS EM POBREZA E EXTREMA POBREZA MUNICÍPIO DE PIQUEROBI



FONTES

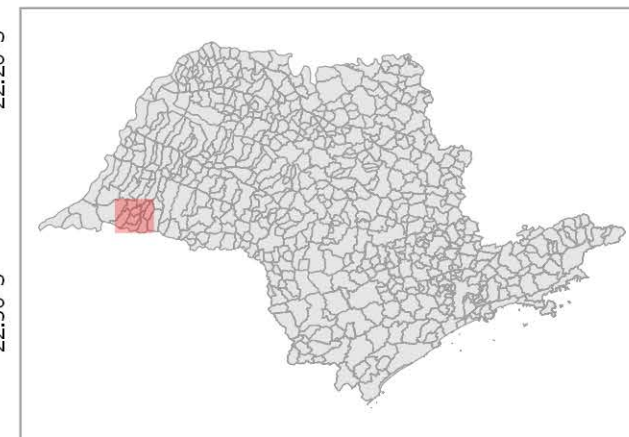
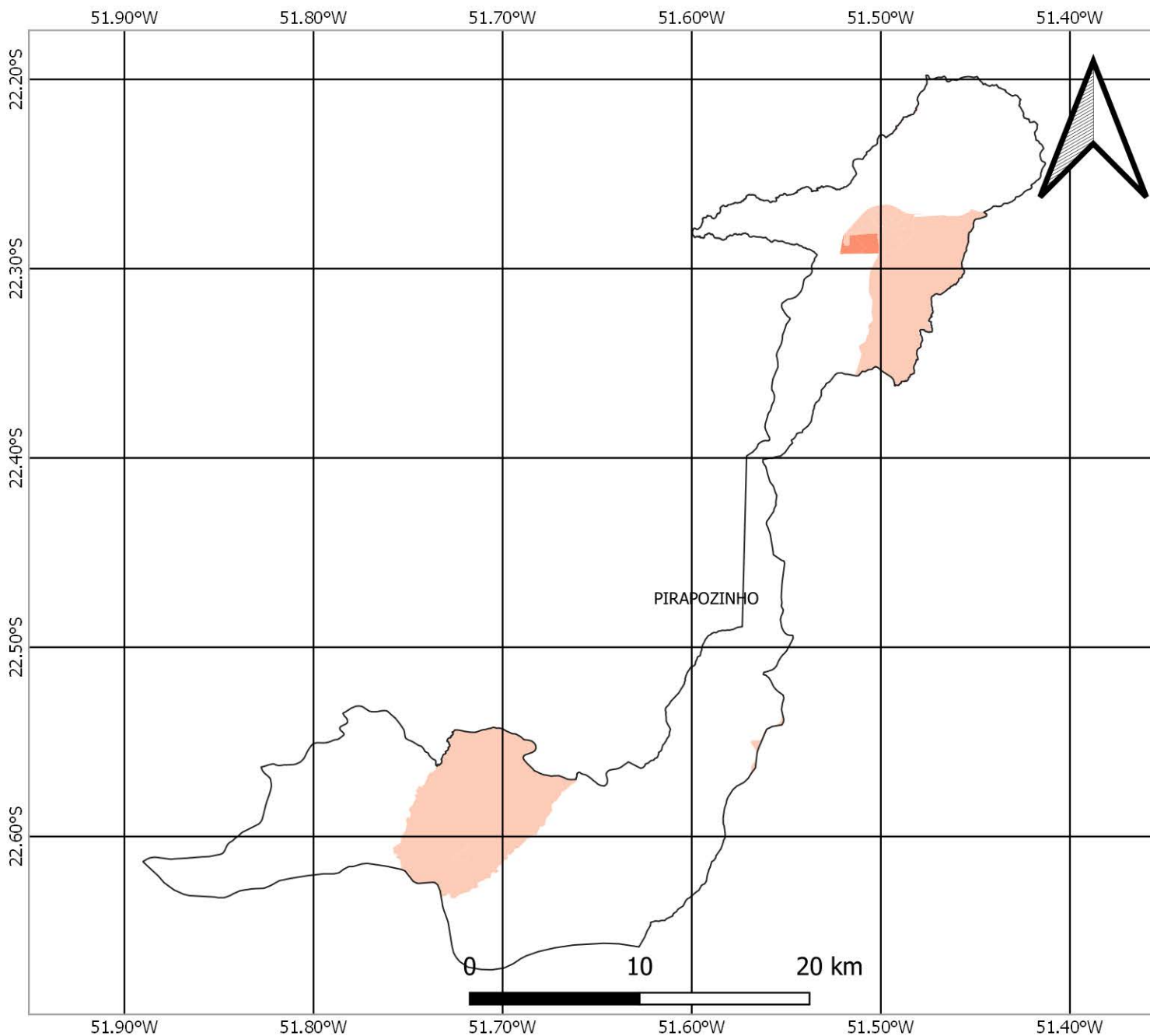
SISTEMA DE COORDENADAS GEOGRÁFICAS
DATUM: SIRGAS 2000, EPSG 4674
FONTE DOS DADOS: IBGE

FAMÍLIAS EM POBREZA E EXTREMA POBREZA
FONTE: CADÚNICO DE BENEFÍCIOS SOCIAIS/CECAD
BASE: DEZ/2021

TOTAL DE FAMÍLIAS EM POBREZA E EXTREMA POBREZA NOS SETORES CENSITÁRIOS



NÚMERO DE FAMÍLIAS EM POBREZA E EXTREMA POBREZA MUNICÍPIO DE PIRAPOZINHO



FONTES

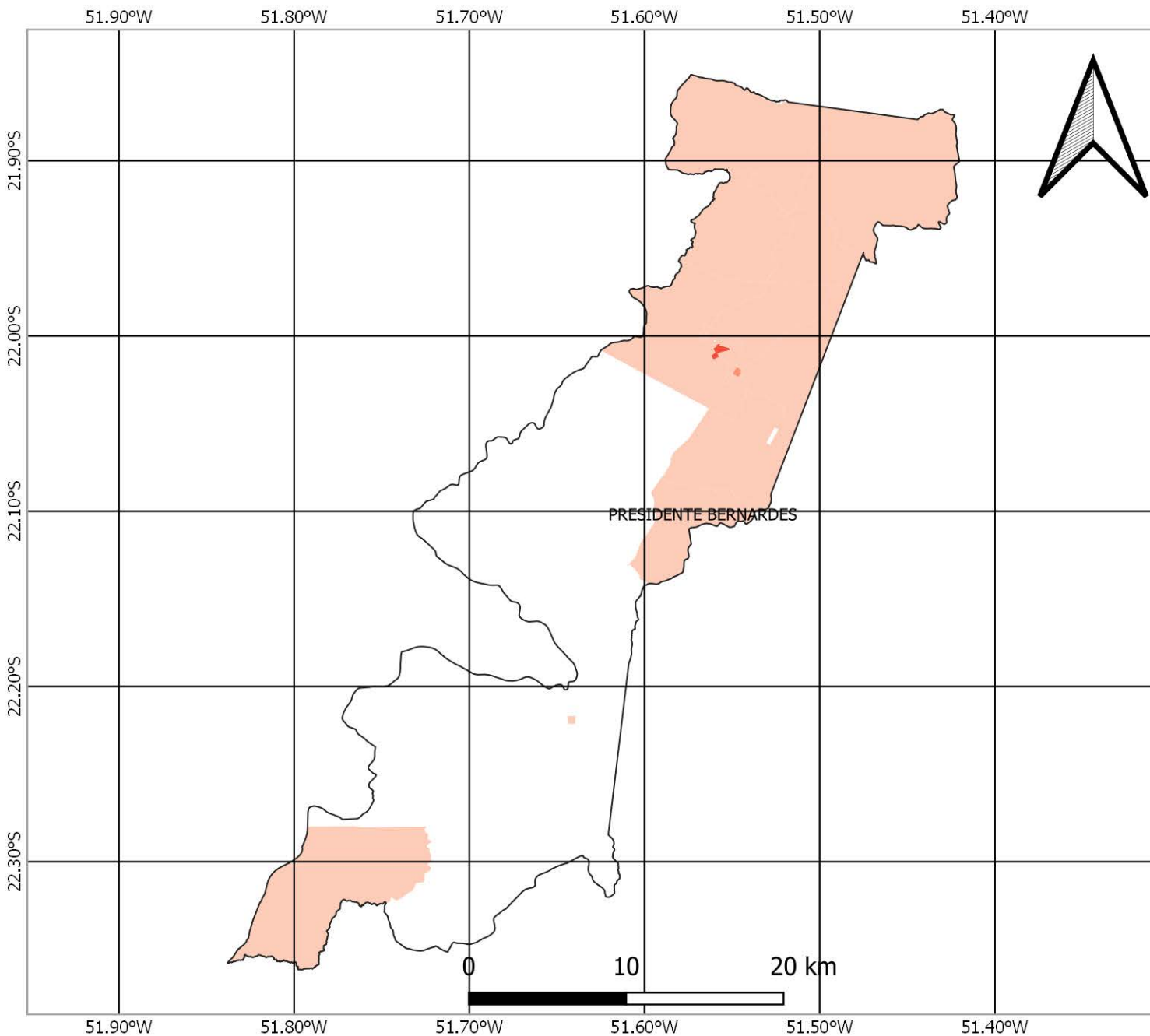
SISTEMA DE COORDENADAS GEOGRÁFICAS
DATUM: SIRGAS 2000, EPSG 4674
FONTE DOS DADOS: IBGE

FAMÍLIAS EM POBREZA E EXTREMA POBREZA
FONTE: CADÚNICO DE BENEFÍCIOS SOCIAIS/CECAD
BASE: DEZ/2021

TOTAL DE FAMÍLIAS EM POBREZA E EXTREMA POBREZA NOS SETORES CENSITÁRIOS



NÚMERO DE FAMÍLIAS EM POBREZA E EXTREMA POBREZA MUNICÍPIO DE PRESIDENTE BERNARDES



FONTES

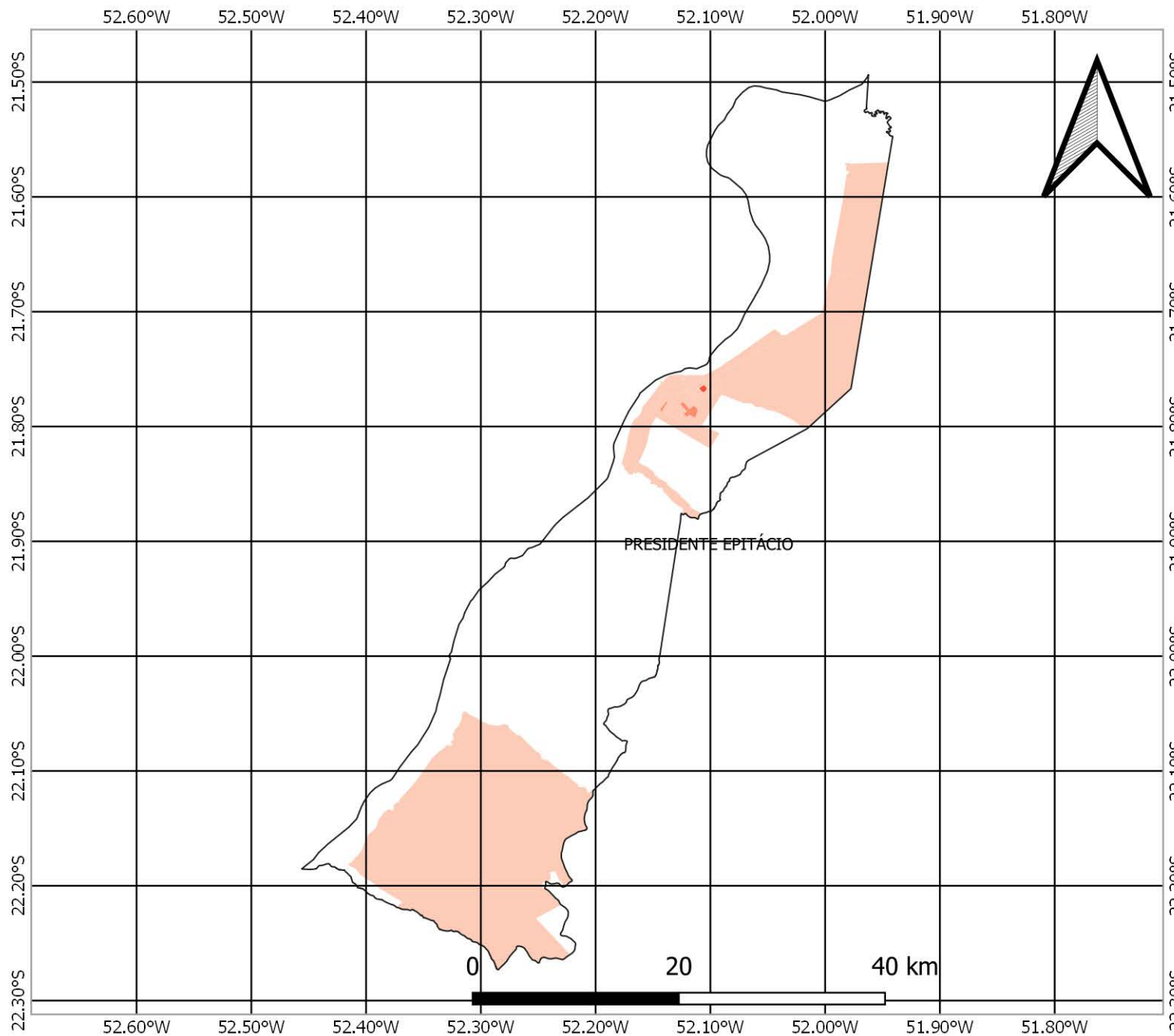
SISTEMA DE COORDENADAS GEOGRÁFICAS
DATUM: SIRGAS 2000, EPSG 4674
FONTE DOS DADOS: IBGE

FAMÍLIAS EM POBREZA E EXTREMA POBREZA
FONTE: CADÚNICO DE BENEFÍCIOS SOCIAIS/CECAD
BASE: DEZ/2021

TOTAL DE FAMÍLIAS EM POBREZA E EXTREMA POBREZA NOS SETORES CENSITÁRIOS



NÚMERO DE FAMÍLIAS EM POBREZA E EXTREMA POBREZA MUNICÍPIO DE PRESIDENTE EPITÁCIO



FONTES

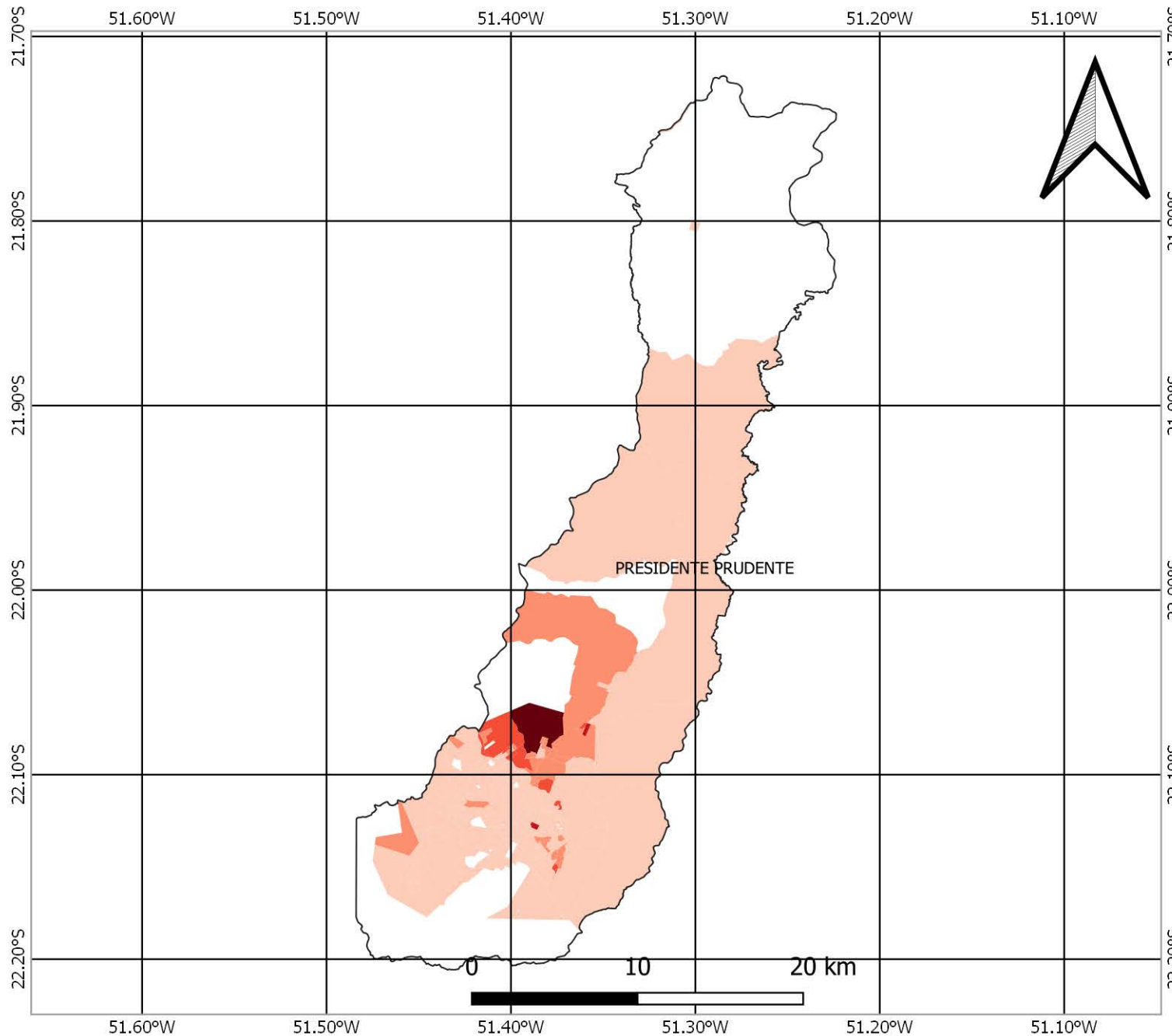
SISTEMA DE COORDENADAS GEOGRÁFICAS
DATUM: SIRGAS 2000, EPSG 4674
FONTE DOS DADOS: IBGE

FAMÍLIAS EM POBREZA E EXTREMA POBREZA
FONTE: CADÚNICO DE BENEFÍCIOS SOCIAIS/CECAD
BASE: DEZ/2021

TOTAL DE FAMÍLIAS EM POBREZA E EXTREMA POBREZA NOS SETORES CENSITÁRIOS



NÚMERO DE FAMÍLIAS EM POBREZA E EXTREMA POBREZA MUNICÍPIO DE PRESIDENTE PRUDENTE



FONTES

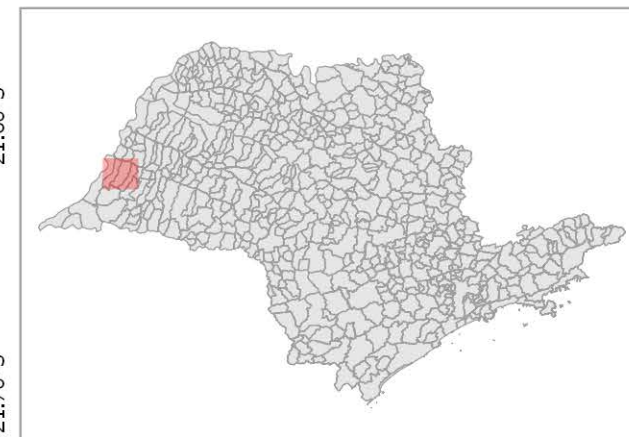
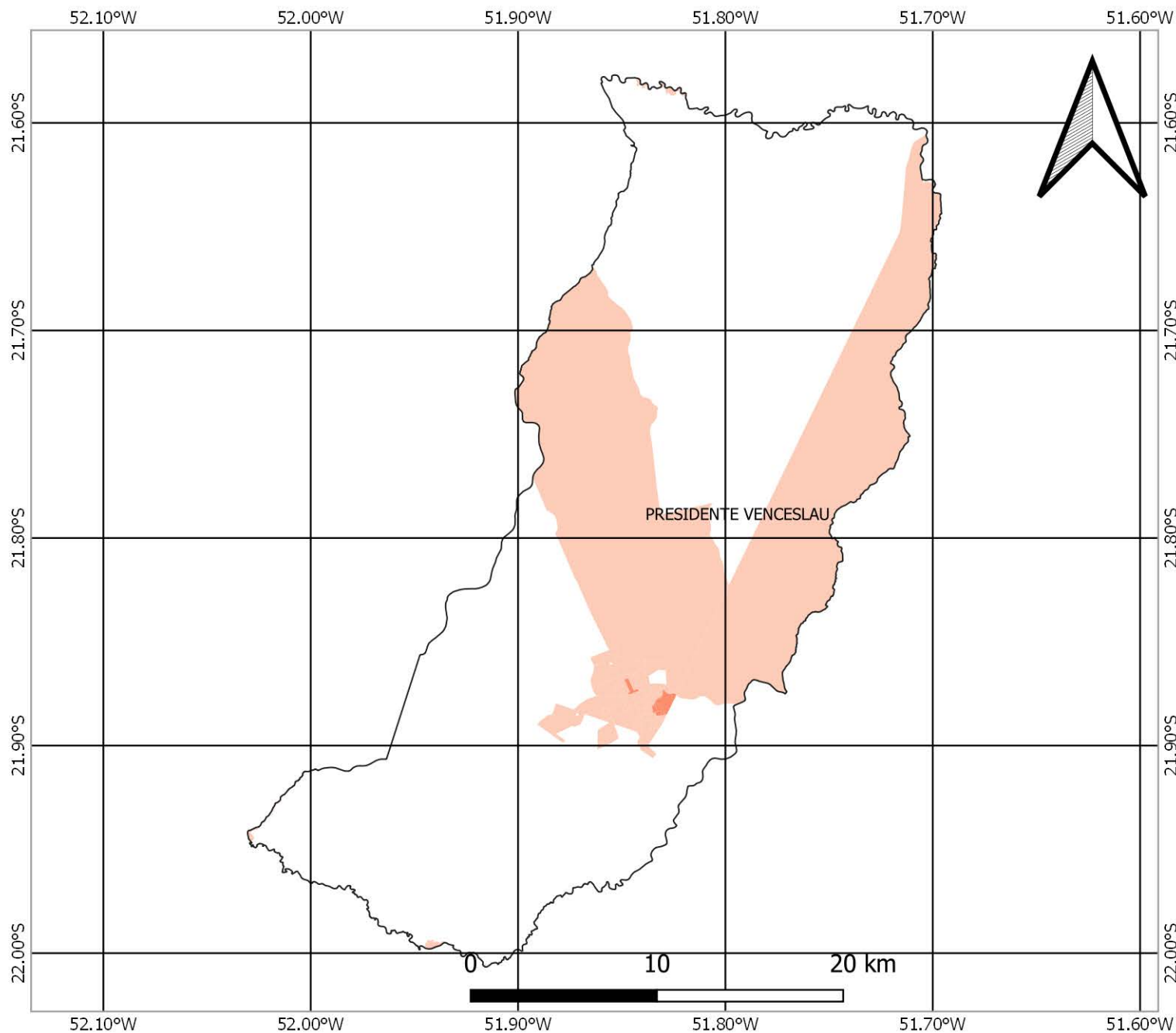
SISTEMA DE COORDENADAS GEOGRÁFICAS
DATUM: SIRGAS 2000, EPSG 4674
FONTE DOS DADOS: IBGE

FAMÍLIAS EM POBREZA E EXTREMA POBREZA
FONTE: CADÚNICO DE BENEFÍCIOS SOCIAIS/CECAD
BASE: DEZ/2021

TOTAL DE FAMÍLIAS EM POBREZA E EXTREMA POBREZA NOS SETORES CENSITÁRIOS



NÚMERO DE FAMÍLIAS EM POBREZA E EXTREMA POBREZA MUNICÍPIO DE PRESIDENTE VENCESLAU



FONTES

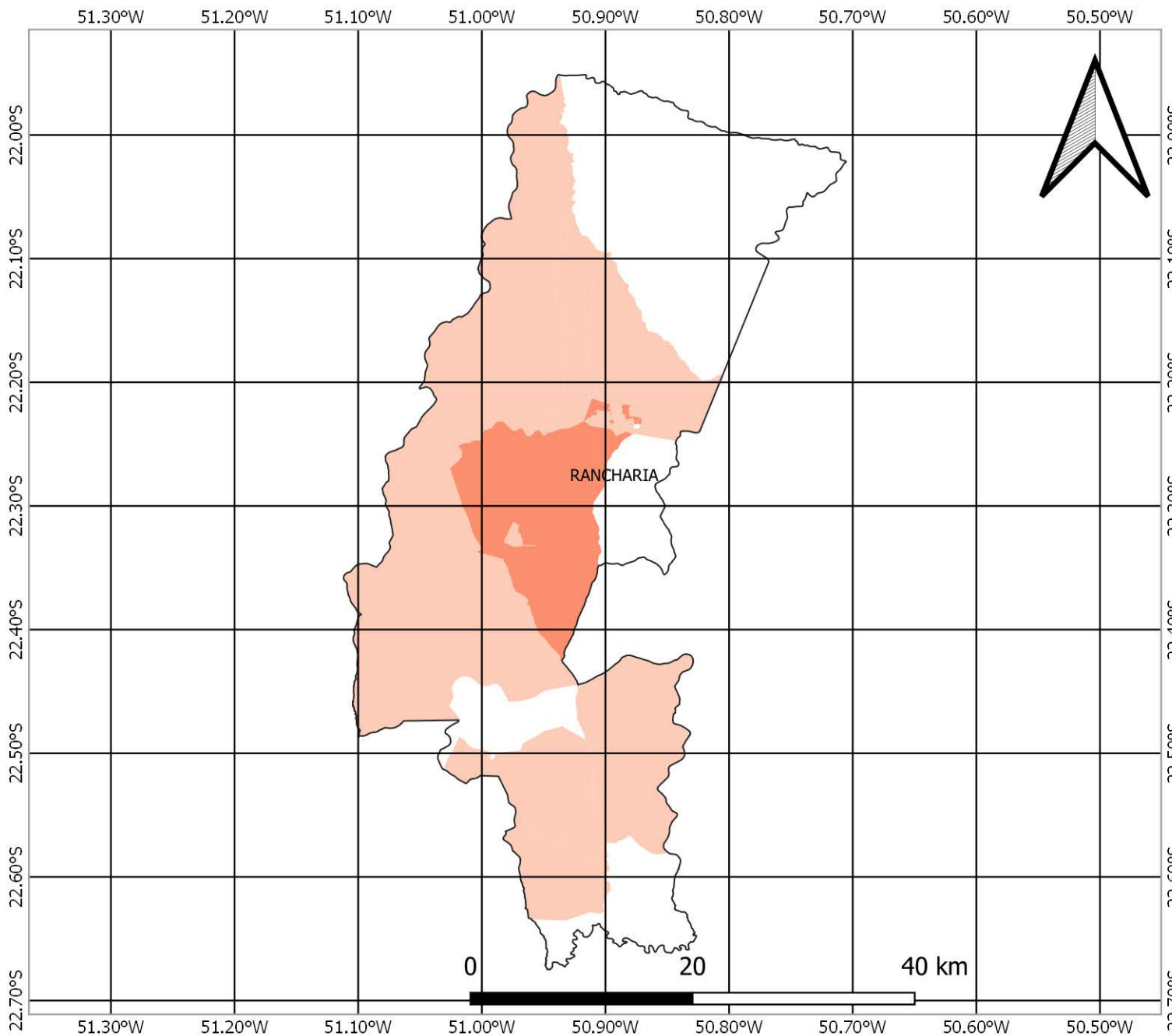
SISTEMA DE COORDENADAS GEOGRÁFICAS
DATUM: SIRGAS 2000, EPSG 4674
FONTE DOS DADOS: IBGE

FAMÍLIAS EM POBREZA E EXTREMA POBREZA
FONTE: CADÚNICO DE BENEFÍCIOS SOCIAIS/CECAD
BASE: DEZ/2021

TOTAL DE FAMÍLIAS EM POBREZA E EXTREMA POBREZA NOS SETORES CENSITÁRIOS



NÚMERO DE FAMÍLIAS EM POBREZA E EXTREMA POBREZA MUNICÍPIO DE RANCHARIA



FONTES

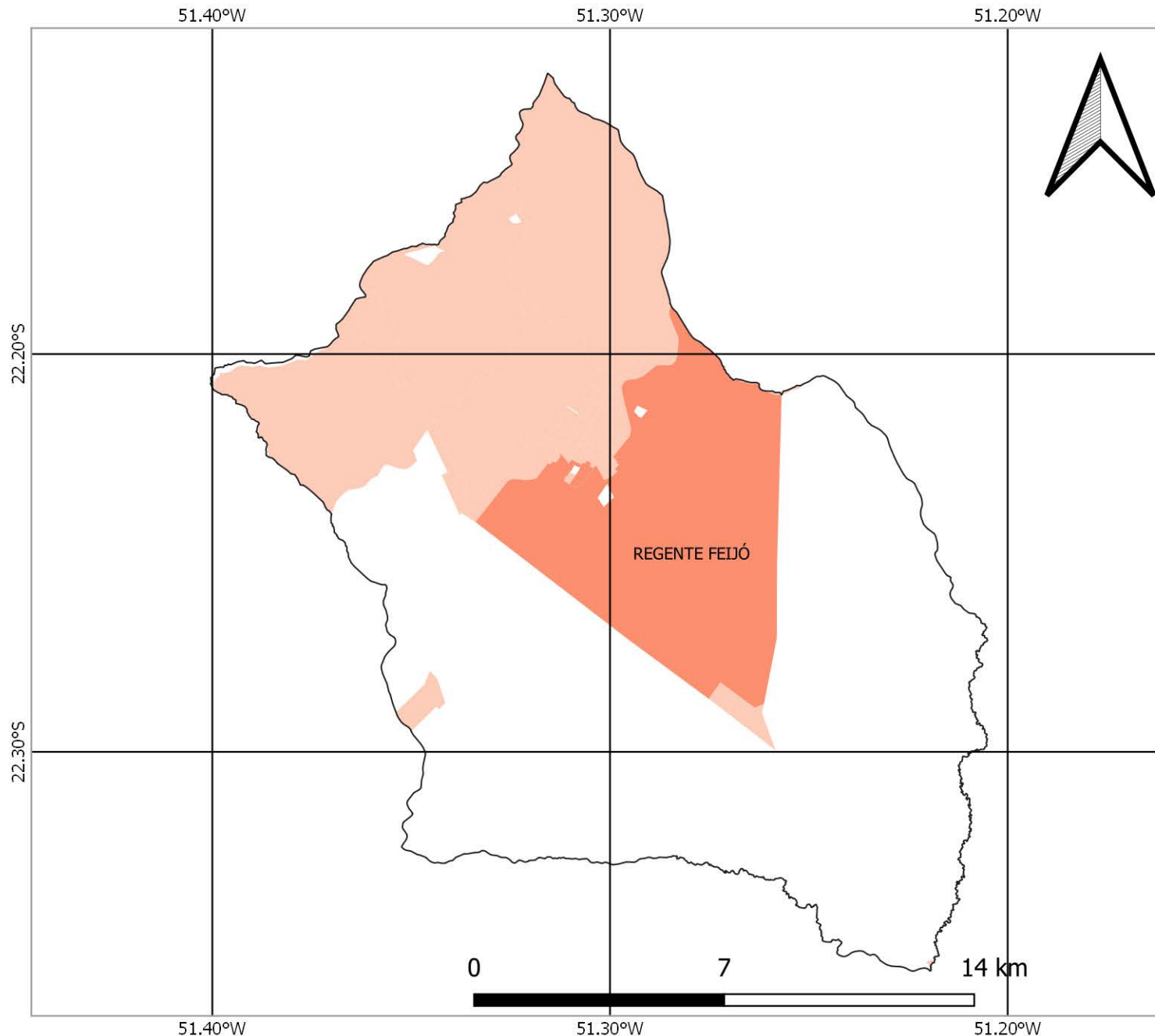
SISTEMA DE COORDENADAS GEOGRÁFICAS
DATUM: SIRGAS 2000, EPSG 4674
FONTE DOS DADOS: IBGE

FAMÍLIAS EM POBREZA E EXTREMA POBREZA
FONTE: CADÚNICO DE BENEFÍCIOS SOCIAIS/CECAD
BASE: DEZ/2021

TOTAL DE FAMÍLIAS EM POBREZA E EXTREMA POBREZA NOS SETORES CENSITÁRIOS



NÚMERO DE FAMÍLIAS EM POBREZA E EXTREMA POBREZA MUNICÍPIO DE REGENTE FEIJÓ



FONTES

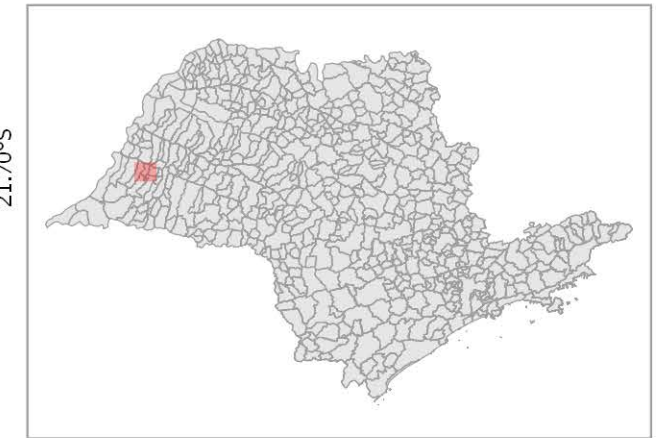
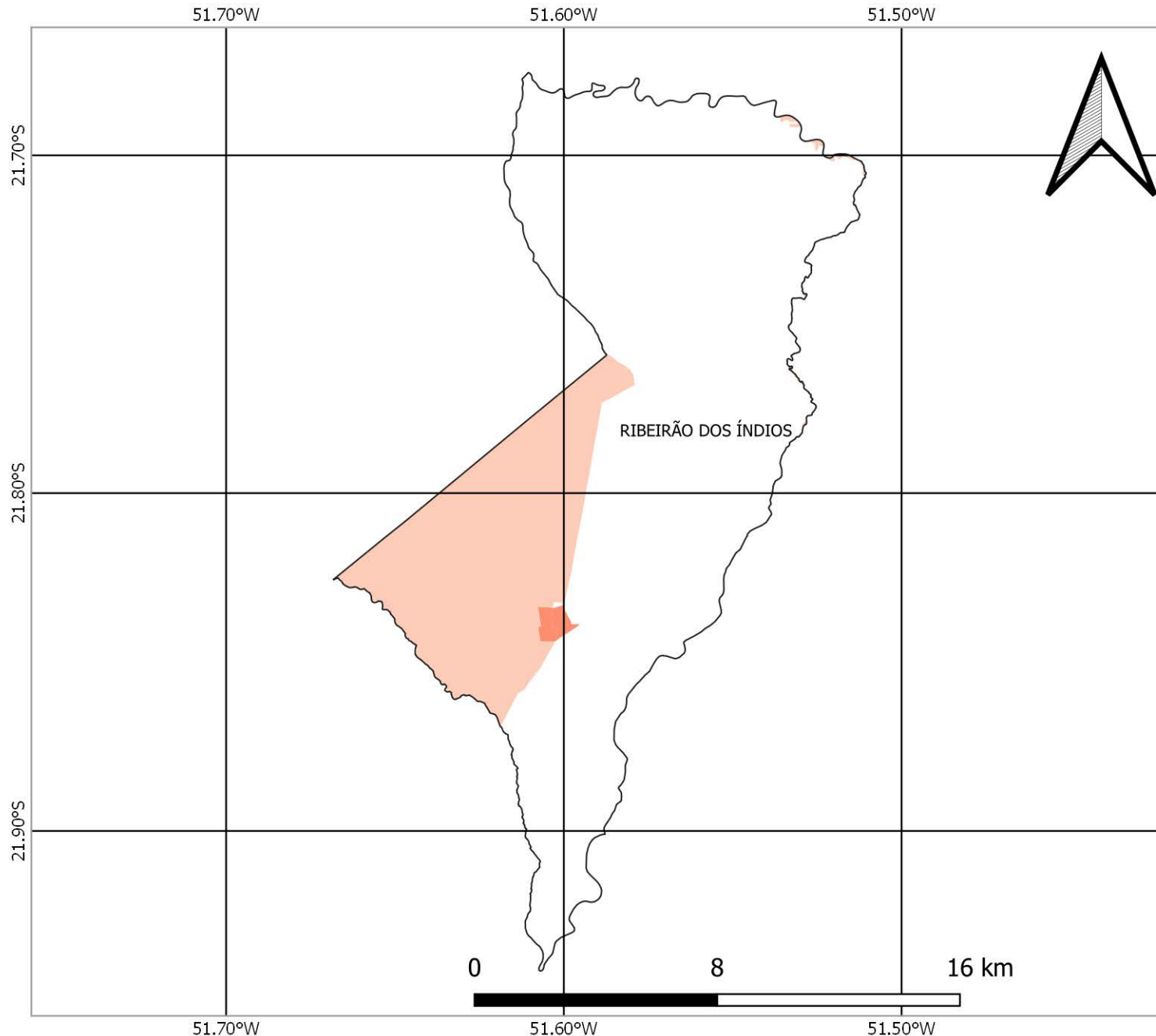
SISTEMA DE COORDENADAS GEOGRÁFICAS
DATUM: SIRGAS 2000, EPSG 4674
FONTE DOS DADOS: IBGE

FAMÍLIAS EM POBREZA E EXTREMA POBREZA
FONTE: CADÚNICO DE BENEFÍCIOS SOCIAIS/CECAD
BASE: DEZ/2021

TOTAL DE FAMÍLIAS EM POBREZA E EXTREMA POBREZA NOS SETORES CENSITÁRIOS



NÚMERO DE FAMÍLIAS EM POBREZA E EXTREMA POBREZA MUNICÍPIO DE RIBEIRÃO DOS ÍNDIOS



FONTES

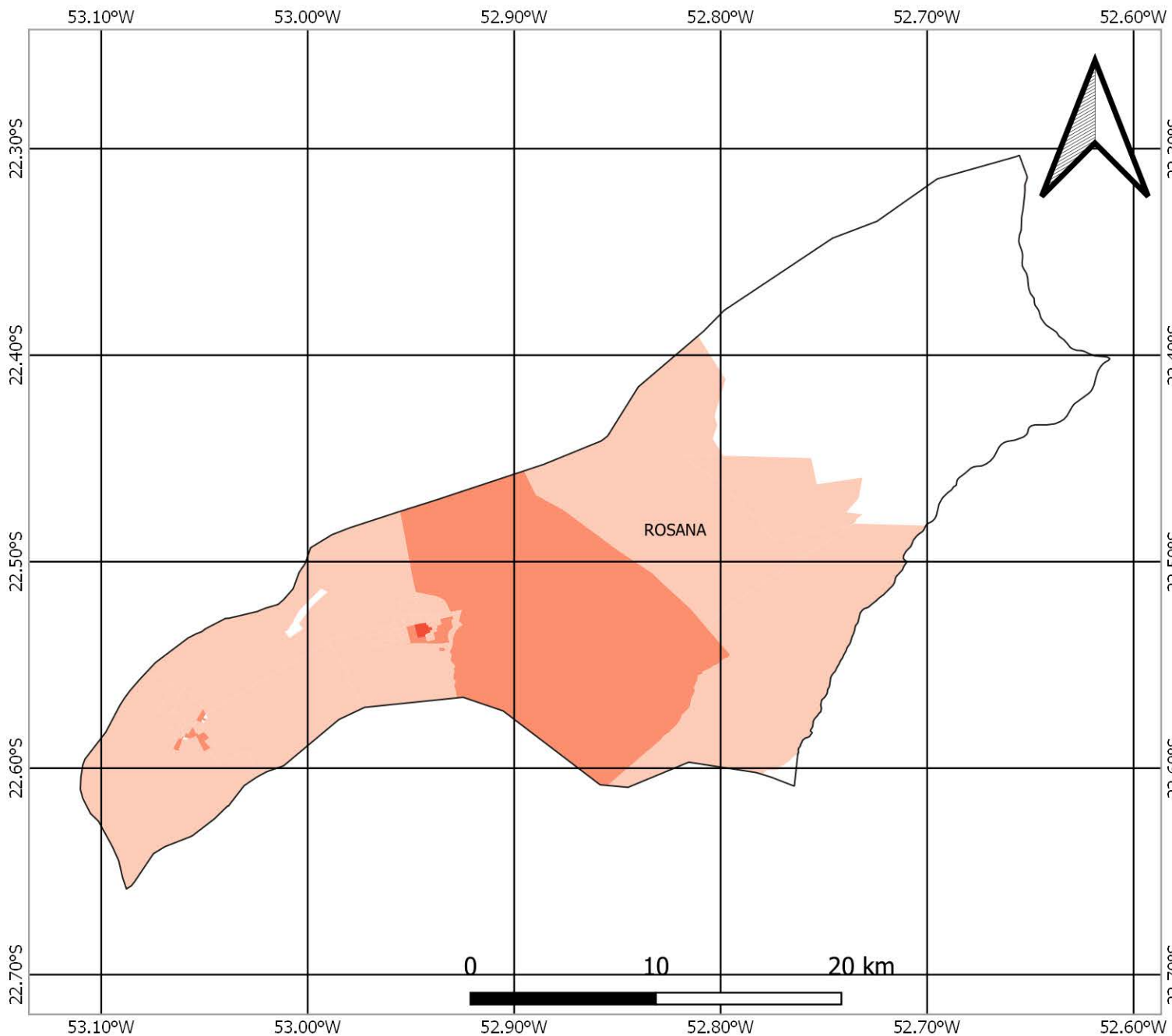
SISTEMA DE COORDENADAS GEOGRÁFICAS
DATUM: SIRGAS 2000, EPSG 4674
FONTE DOS DADOS: IBGE

FAMÍLIAS EM POBREZA E EXTREMA POBREZA
FONTE: CADÚNICO DE BENEFÍCIOS SOCIAIS/CECAD
BASE: DEZ/2021

TOTAL DE FAMÍLIAS EM POBREZA E EXTREMA POBREZA NOS SETORES CENSITÁRIOS



NÚMERO DE FAMÍLIAS EM POBREZA E EXTREMA POBREZA MUNICÍPIO DE ROSANA



FONTES

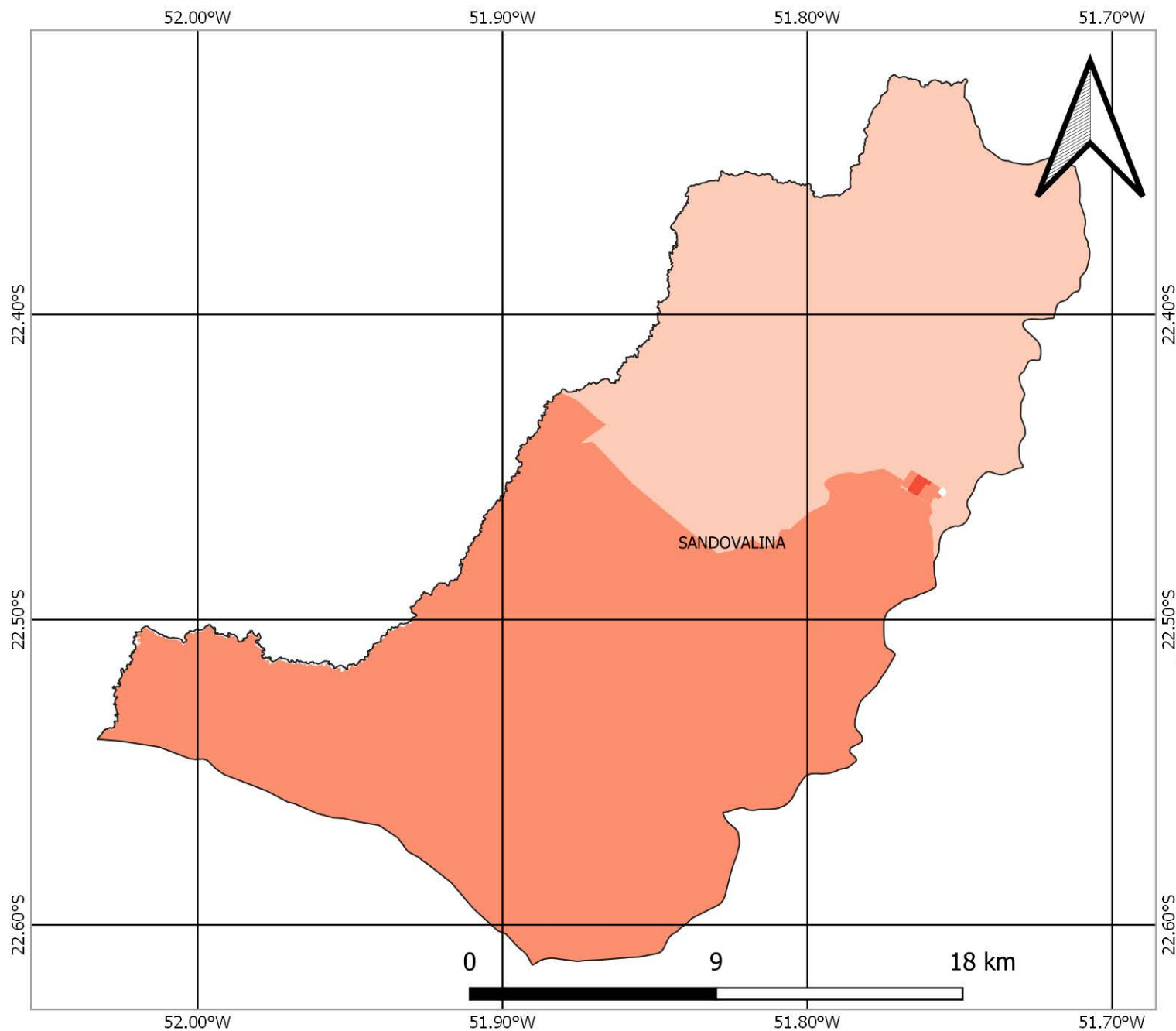
SISTEMA DE COORDENADAS GEOGRÁFICAS
DATUM: SIRGAS 2000, EPSG 4674
FONTE DOS DADOS: IBGE

FAMÍLIAS EM POBREZA E EXTREMA POBREZA
FONTE: CADÚNICO DE BENEFÍCIOS SOCIAIS/CECAD
BASE: DEZ/2021

TOTAL DE FAMÍLIAS EM POBREZA E EXTREMA POBREZA NOS SETORES CENSITÁRIOS



NÚMERO DE FAMÍLIAS EM POBREZA E EXTREMA POBREZA MUNICÍPIO DE SANDOVALINA



FONTES

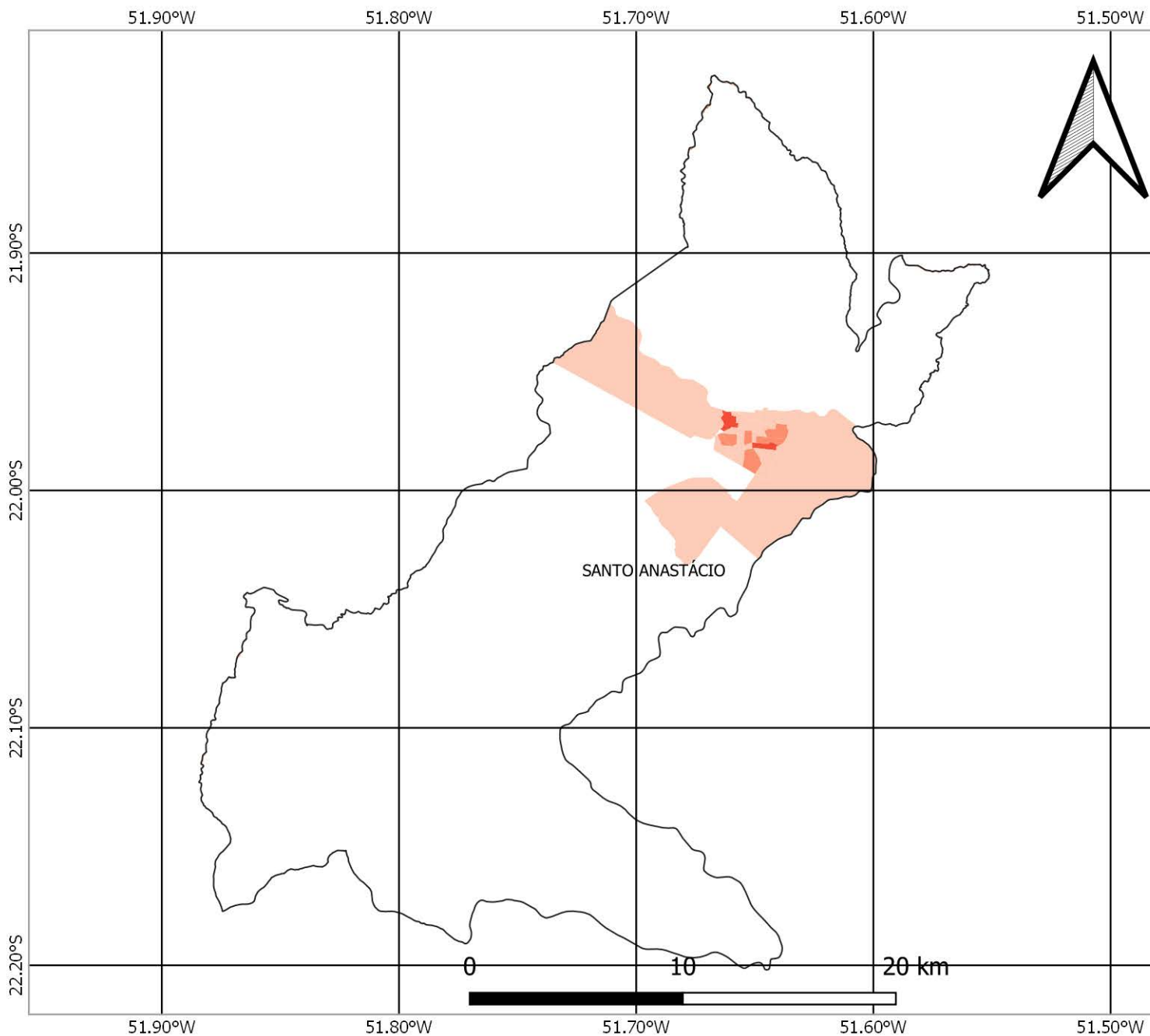
SISTEMA DE COORDENADAS GEOGRÁFICAS
DATUM: SIRGAS 2000, EPSG 4674
FONTE DOS DADOS: IBGE

FAMÍLIAS EM POBREZA E EXTREMA POBREZA
FONTE: CADÚNICO DE BENEFÍCIOS SOCIAIS/CECAD
BASE: DEZ/2021

TOTAL DE FAMÍLIAS EM POBREZA E EXTREMA POBREZA NOS SETORES CENSITÁRIOS



NÚMERO DE FAMÍLIAS EM POBREZA E EXTREMA POBREZA MUNICÍPIO DE SANTO ANASTÁCIO



FONTES

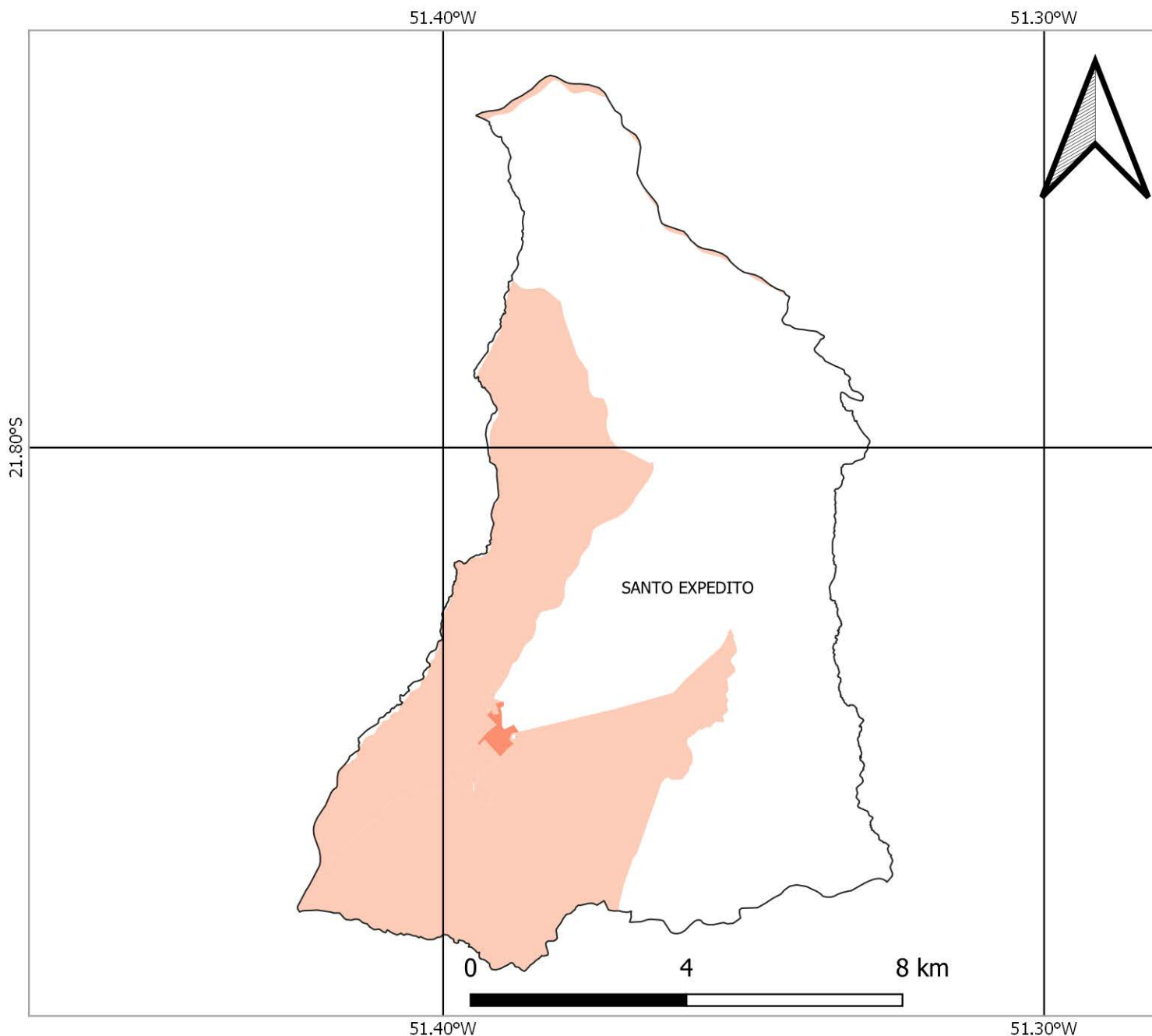
SISTEMA DE COORDENADAS GEOGRÁFICAS
DATUM: SIRGAS 2000, EPSG 4674
FONTE DOS DADOS: IBGE

FAMÍLIAS EM POBREZA E EXTREMA POBREZA
FONTE: CADÚNICO DE BENEFÍCIOS SOCIAIS/CECAD
BASE: DEZ/2021

TOTAL DE FAMÍLIAS EM POBREZA E EXTREMA POBREZA NOS SETORES CENSITÁRIOS



NÚMERO DE FAMÍLIAS EM POBREZA E EXTREMA POBREZA MUNICÍPIO DE SANTO EXPEDITO



FONTES

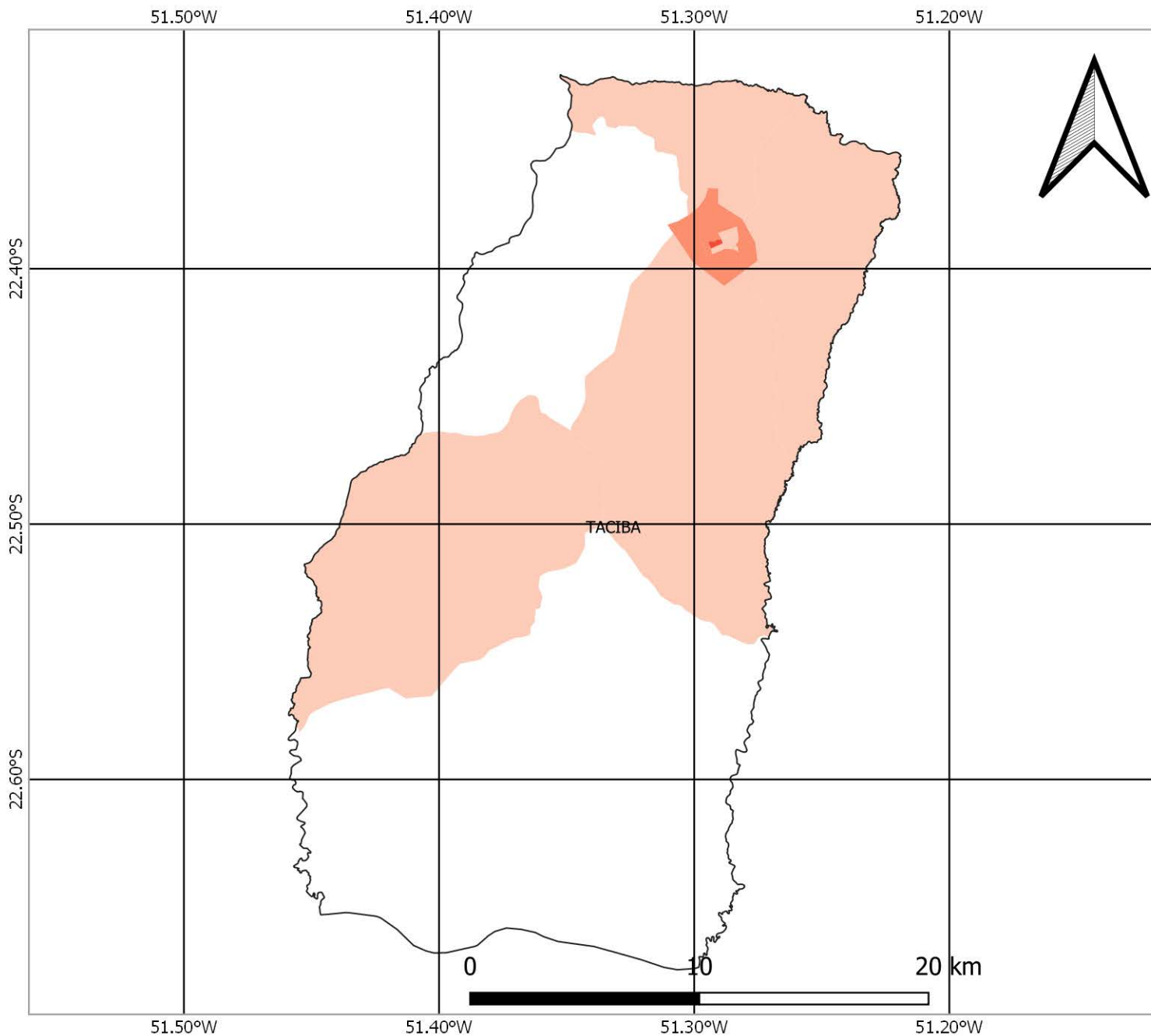
SISTEMA DE COORDENADAS GEOGRÁFICAS
DATUM: SIRGAS 2000, EPSG 4674
FONTE DOS DADOS: IBGE

FAMÍLIAS EM POBREZA E EXTREMA POBREZA
FONTE: CADÚNICO DE BENEFÍCIOS SOCIAIS/CECAD
BASE: DEZ/2021

TOTAL DE FAMÍLIAS EM POBREZA E EXTREMA POBREZA NOS SETORES CENSITÁRIOS

- S/I
- 1 - 50
- 51 - 100
- 101 - 200
- 201 - 300
- Acima de 300

NÚMERO DE FAMÍLIAS EM POBREZA E EXTREMA POBREZA MUNICÍPIO DE TACIBA



FONTES

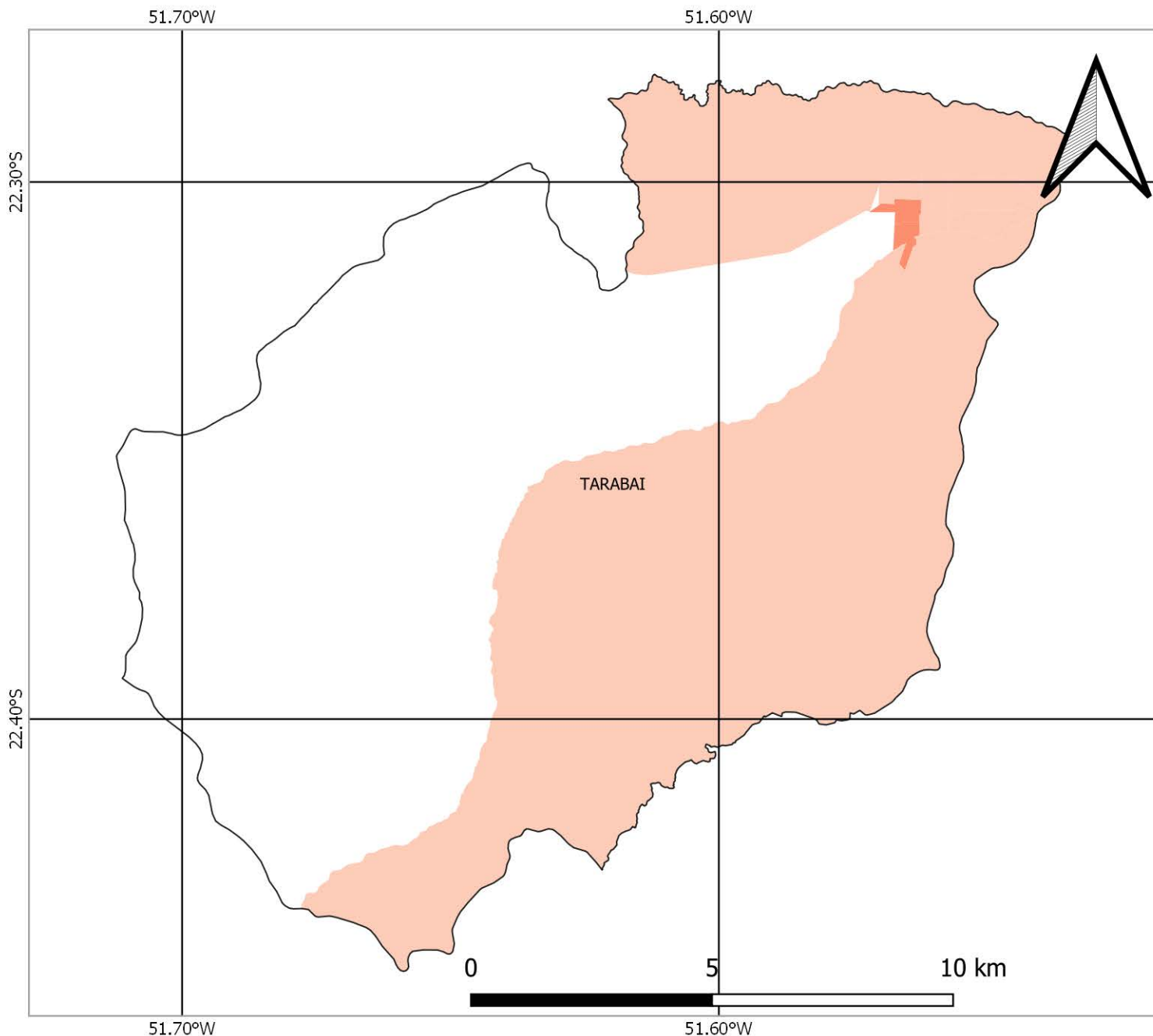
SISTEMA DE COORDENADAS GEOGRÁFICAS
DATUM: SIRGAS 2000, EPSG 4674
FONTE DOS DADOS: IBGE

FAMÍLIAS EM POBREZA E EXTREMA POBREZA
FONTE: CADÚNICO DE BENEFÍCIOS SOCIAIS/CECAD
BASE: DEZ/2021

TOTAL DE FAMÍLIAS EM POBREZA E EXTREMA POBREZA NOS SETORES CENSITÁRIOS



NÚMERO DE FAMÍLIAS EM POBREZA E EXTREMA POBREZA MUNICÍPIO DE TARABAI



FONTES

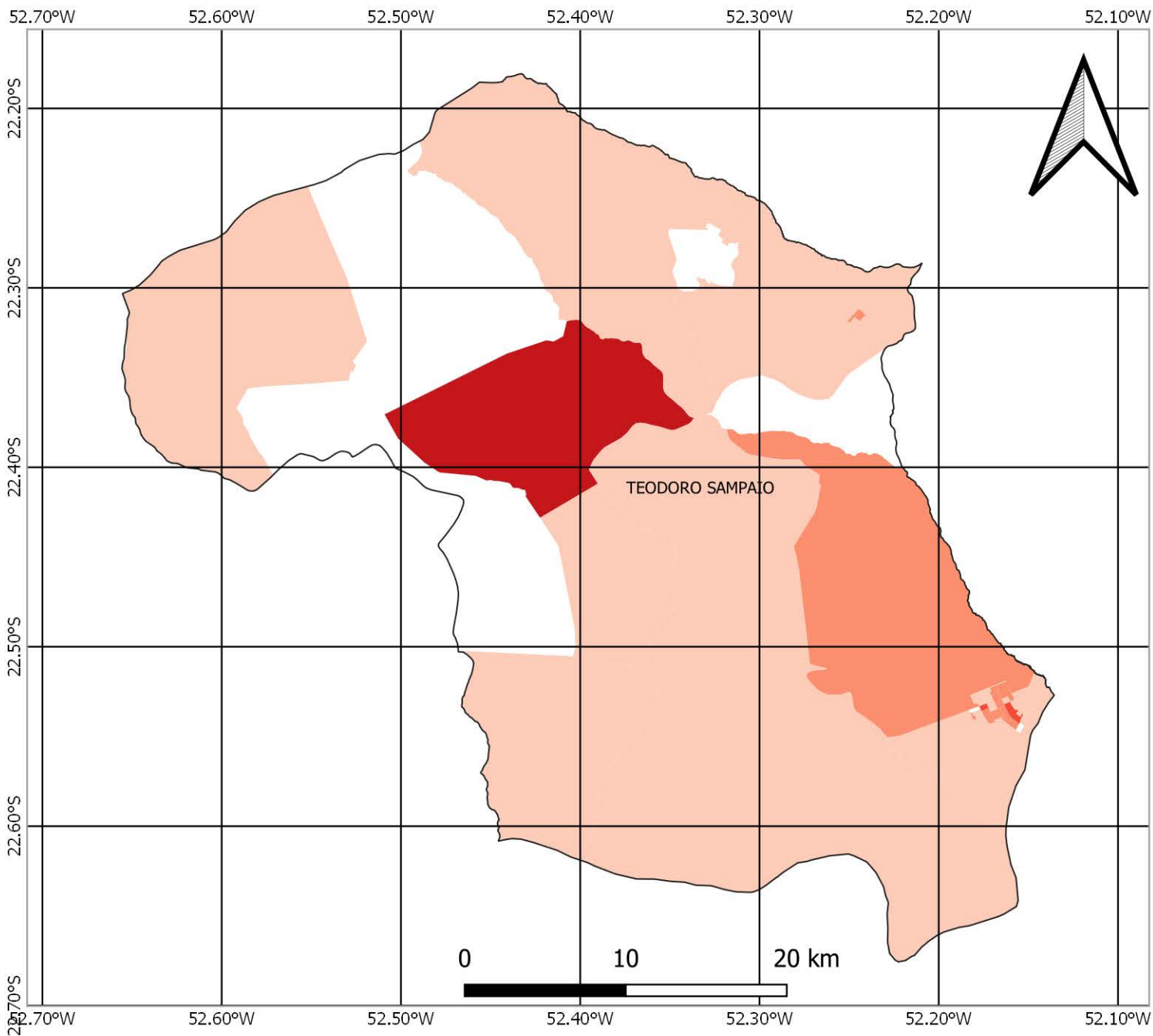
SISTEMA DE COORDENADAS GEOGRÁFICAS
DATUM: SIRGAS 2000, EPSG 4674
FONTE DOS DADOS: IBGE

FAMÍLIAS EM POBREZA E EXTREMA POBREZA
FONTE: CADÚNICO DE BENEFÍCIOS SOCIAIS/CECAD
BASE: DEZ/2021

TOTAL DE FAMÍLIAS EM POBREZA E EXTREMA POBREZA NOS SETORES CENSITÁRIOS



NÚMERO DE FAMÍLIAS EM POBREZA E EXTREMA POBREZA MUNICÍPIO DE TEODORO SAMPAIO



FONTES

SISTEMA DE COORDENADAS GEOGRÁFICAS
DATUM: SIRGAS 2000, EPSG 4674
FONTE DOS DADOS: IBGE

FAMÍLIAS EM POBREZA E EXTREMA POBREZA
FONTE: CADÚNICO DE BENEFÍCIOS SOCIAIS/CECAD
BASE: DEZ/2021

TOTAL DE FAMÍLIAS EM POBREZA E EXTREMA POBREZA NOS SETORES CENSITÁRIOS

