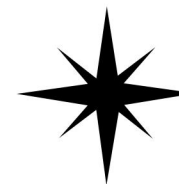
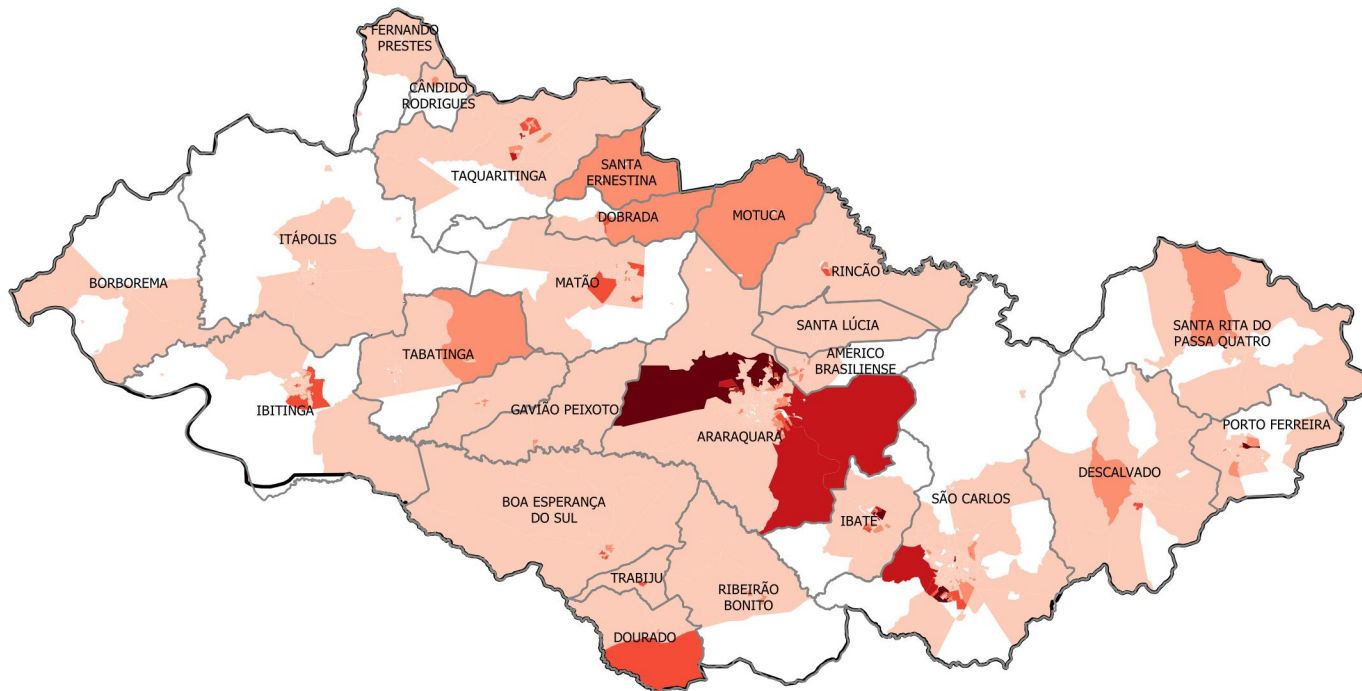


# POBREZA E EXTREMA POBREZA NO ESTADO DE SÃO PAULO

## FAMÍLIAS INSERIDAS NO CADÚNICO

### DRADS ARARAQUARA



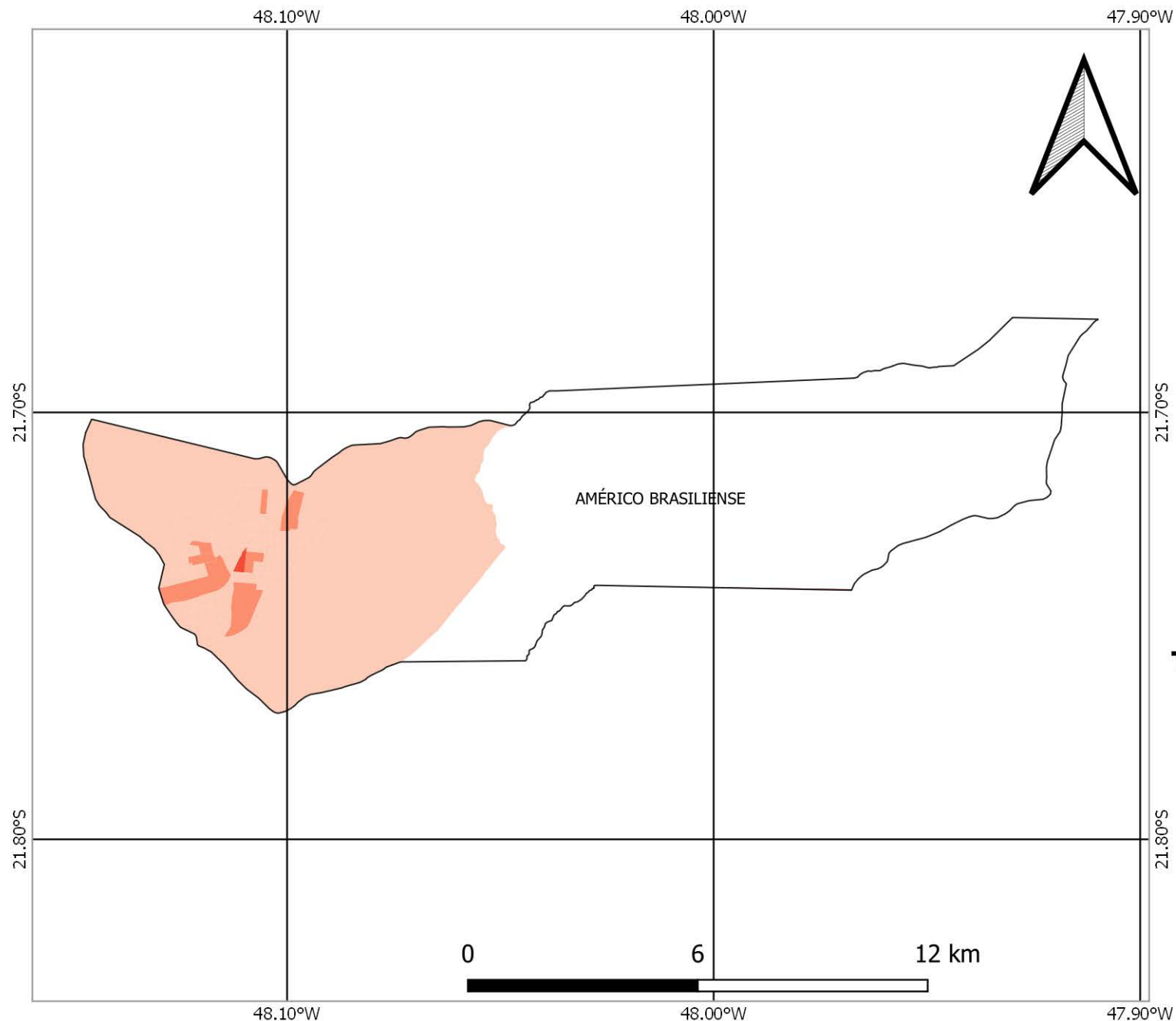
#### Pobreza e Extrema Pobreza

- DRADS
- Municípios
- Distritos

#### Famílias por Setores Censitários

- S/I
- 1 - 50
- 51 - 100
- 101 - 200
- 201 - 300
- Acima de 300

# NÚMERO DE FAMÍLIAS EM POBREZA E EXTREMA POBREZA MUNICÍPIO DE AMÉRICO BRASILIENSE



## FONTES

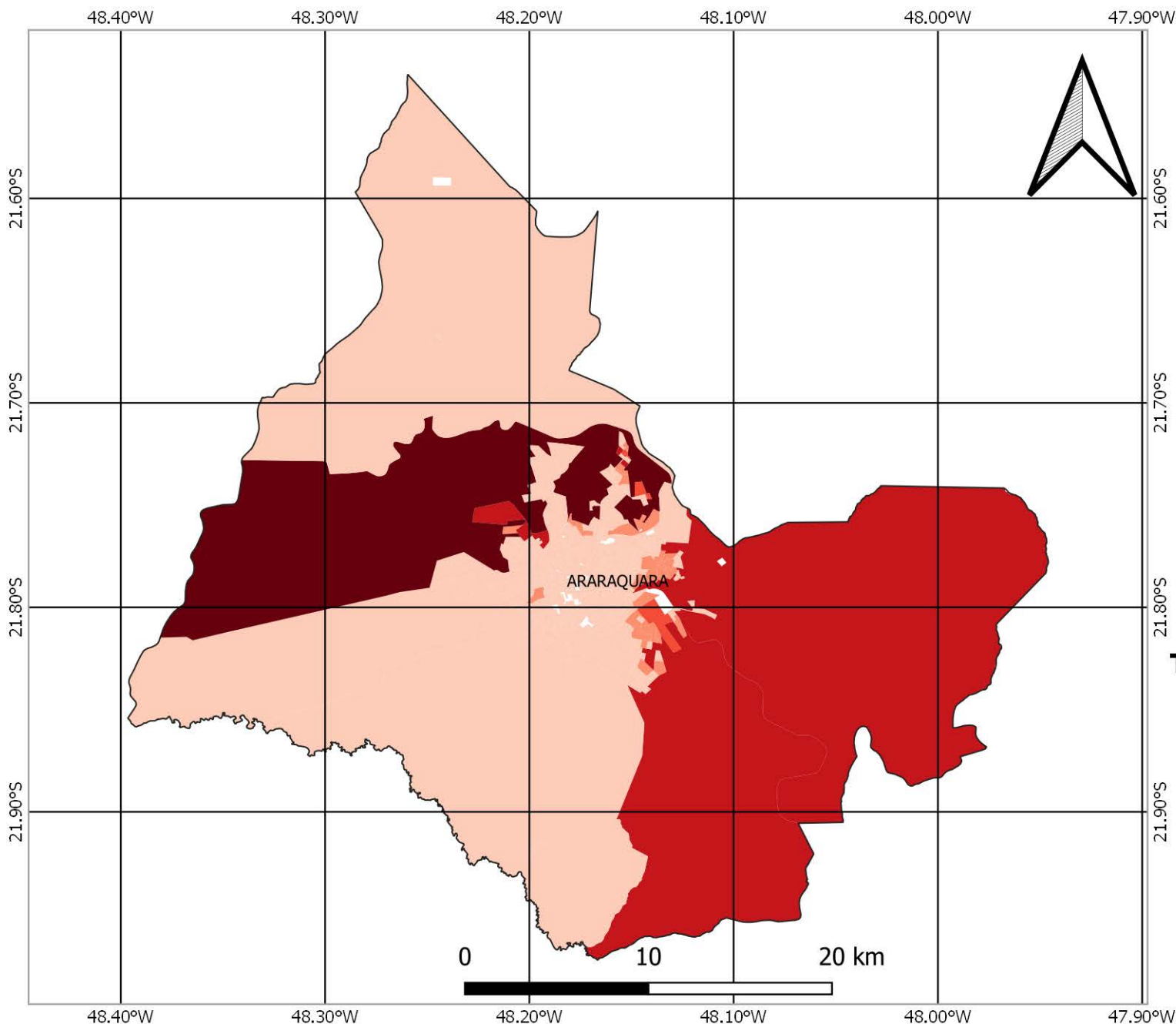
SISTEMA DE COORDENADAS GEOGRÁFICAS  
DATUM: SIRGAS 2000, EPSG 4674  
FONTE DOS DADOS: IBGE

FAMÍLIAS EM POBREZA E EXTREMA POBREZA  
FONTE: CADÚNICO DE BENEFÍCIOS SOCIAIS/CECAD  
BASE: DEZ/2021

## TOTAL DE FAMÍLIAS EM POBREZA E EXTREMA POBREZA NOS SETORES CENSITÁRIOS



# NÚMERO DE FAMÍLIAS EM POBREZA E EXTREMA POBREZA MUNICÍPIO DE ARARAQUARA



## FONTES

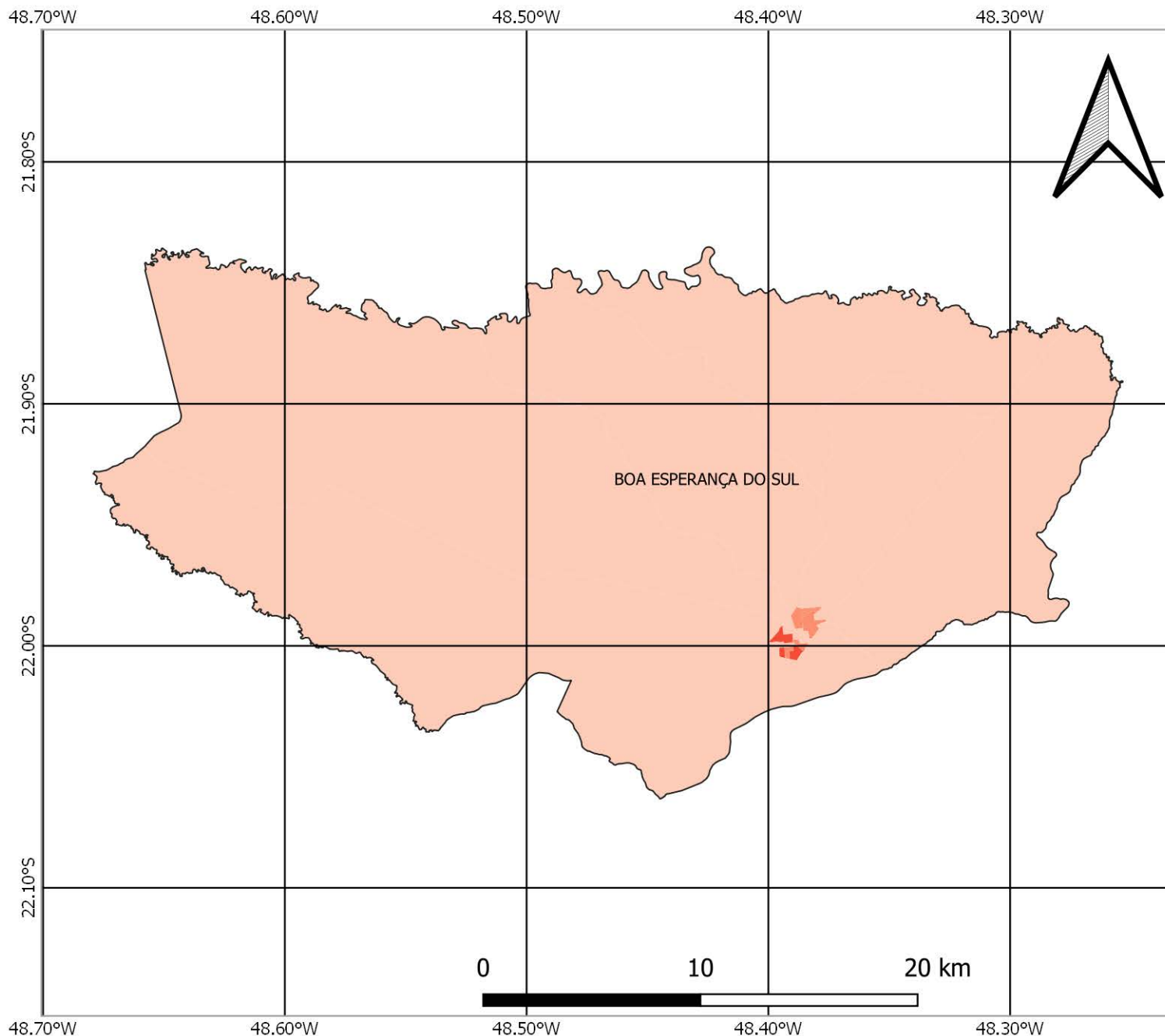
SISTEMA DE COORDENADAS GEOGRÁFICAS  
DATUM: SIRGAS 2000, EPSG 4674  
FONTE DOS DADOS: IBGE

FAMÍLIAS EM POBREZA E EXTREMA POBREZA  
FONTE: CADÚNICO DE BENEFÍCIOS SOCIAIS/CECAD  
BASE: DEZ/2021

## TOTAL DE FAMÍLIAS EM POBREZA E EXTREMA POBREZA NOS SETORES CENSITÁRIOS



# NÚMERO DE FAMÍLIAS EM POBREZA E EXTREMA POBREZA MUNICÍPIO DE BOA ESPERANÇA DO SUL



## FONTES

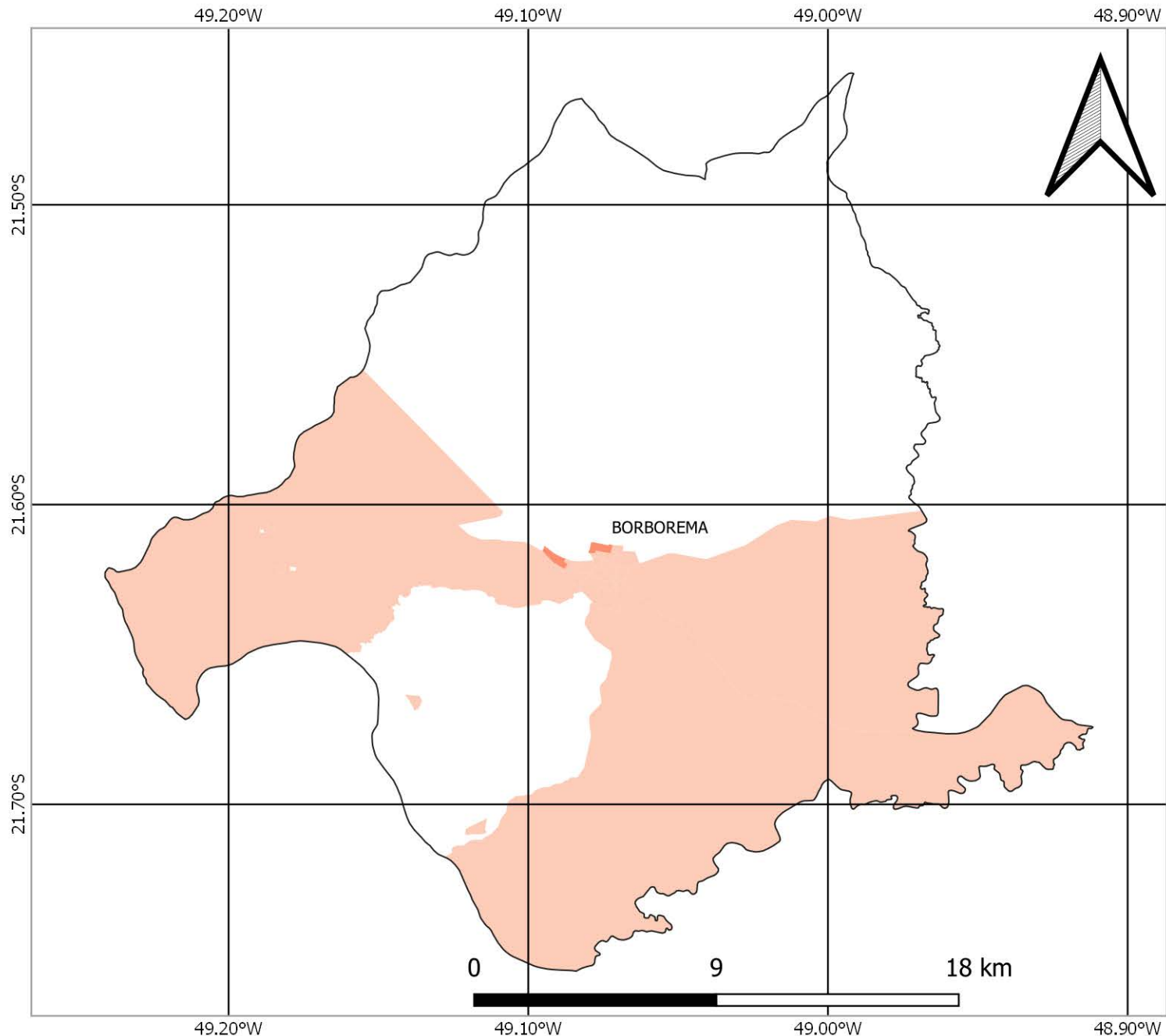
SISTEMA DE COORDENADAS GEOGRÁFICAS  
DATUM: SIRGAS 2000, EPSG 4674  
FONTE DOS DADOS: IBGE

FAMÍLIAS EM POBREZA E EXTREMA POBREZA  
FONTE: CADÚNICO DE BENEFÍCIOS SOCIAIS/CECAD  
BASE: DEZ/2021

## TOTAL DE FAMÍLIAS EM POBREZA E EXTREMA POBREZA NOS SETORES CENSITÁRIOS



# NÚMERO DE FAMÍLIAS EM POBREZA E EXTREMA POBREZA MUNICÍPIO DE BORBOREMA



## FONTES

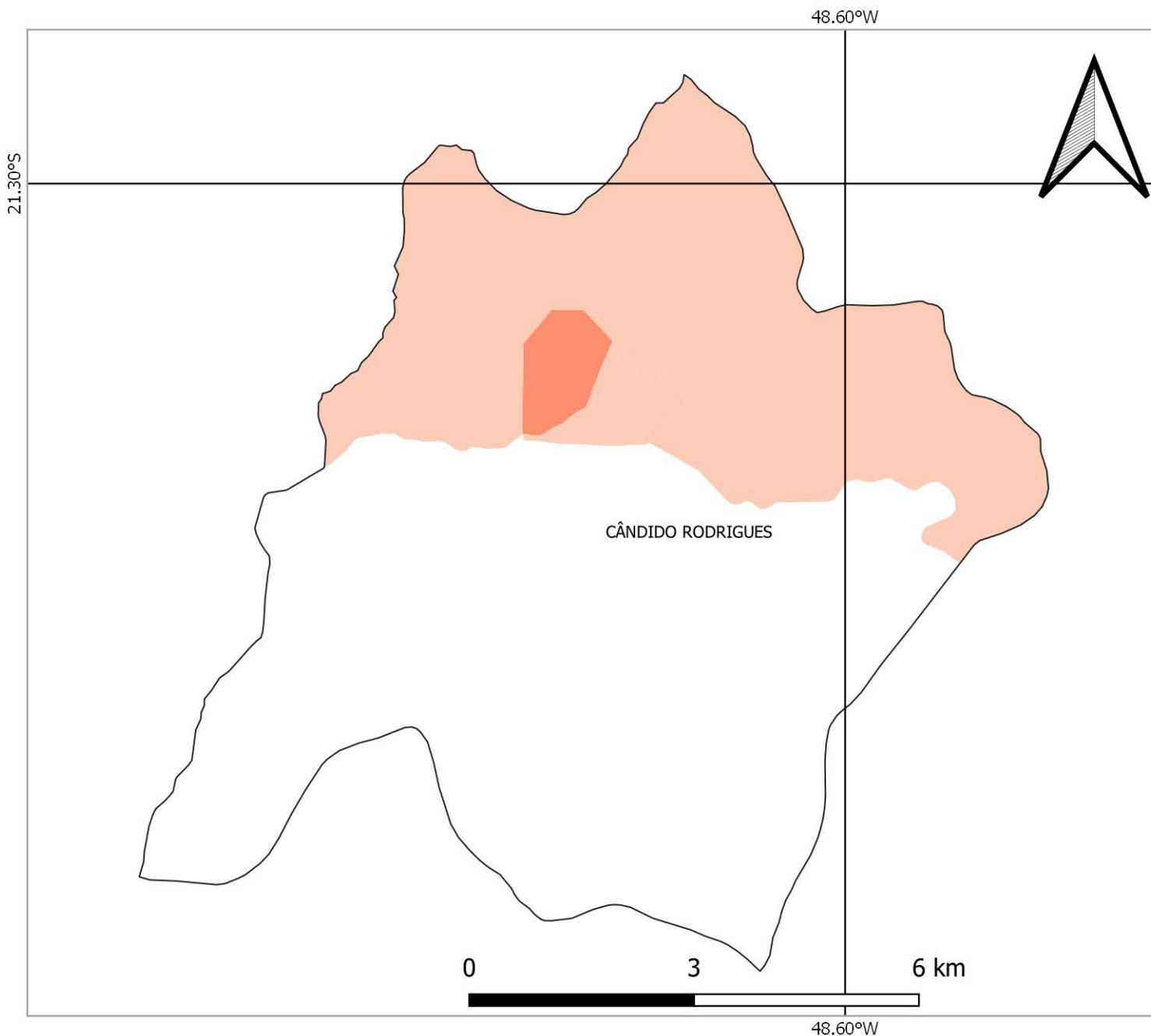
SISTEMA DE COORDENADAS GEOGRÁFICAS  
DATUM: SIRGAS 2000, EPSG 4674  
FONTE DOS DADOS: IBGE

FAMÍLIAS EM POBREZA E EXTREMA POBREZA  
FONTE: CADÚNICO DE BENEFÍCIOS SOCIAIS/CECAD  
BASE: DEZ/2021

## TOTAL DE FAMÍLIAS EM POBREZA E EXTREMA POBREZA NOS SETORES CENSITÁRIOS



# NÚMERO DE FAMÍLIAS EM POBREZA E EXTREMA POBREZA MUNICÍPIO DE CÂNDIDO RODRIGUES



## FONTES

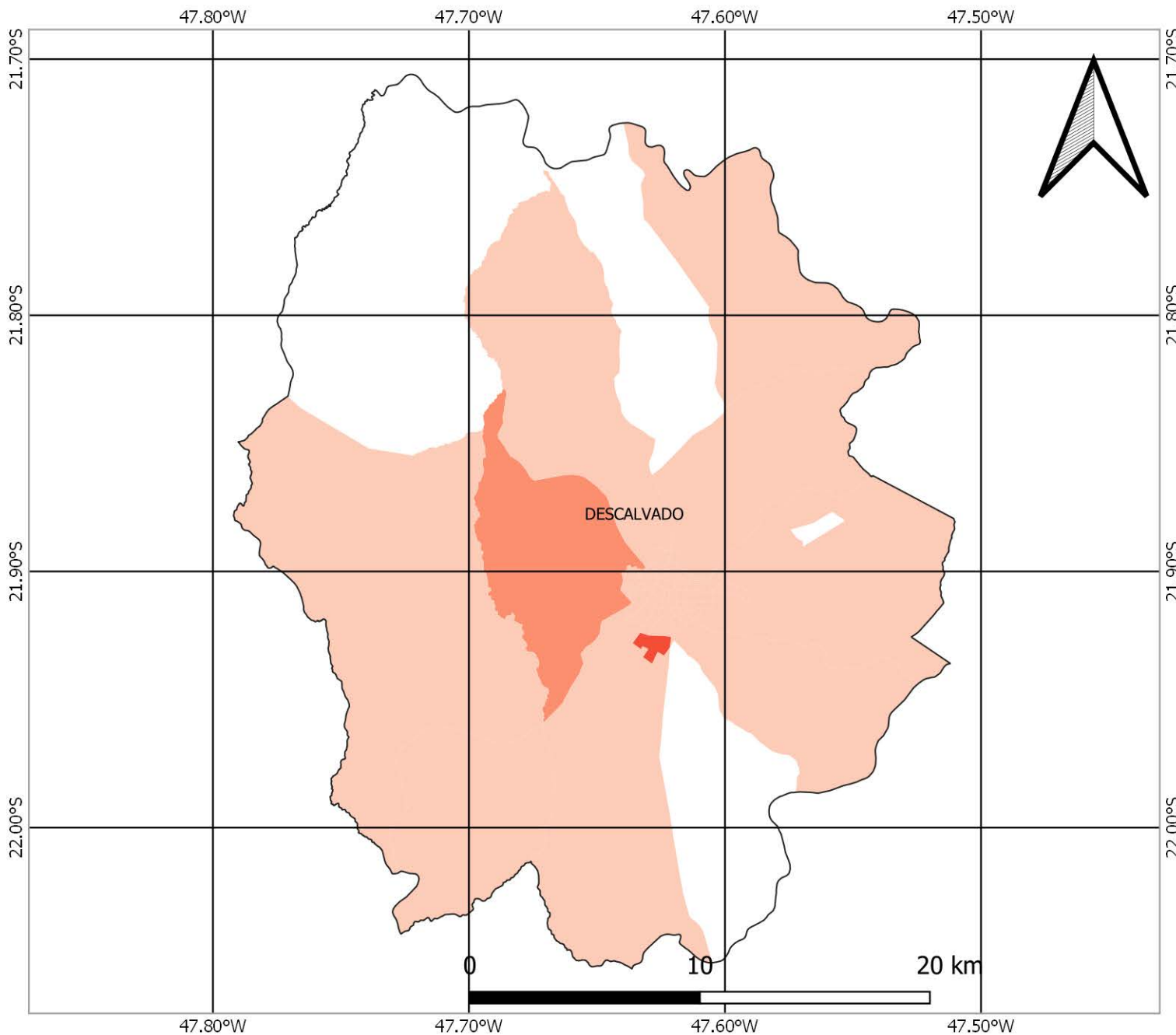
SISTEMA DE COORDENADAS GEOGRÁFICAS  
DATUM: SIRGAS 2000, EPSG 4674  
FONTE DOS DADOS: IBGE

FAMÍLIAS EM POBREZA E EXTREMA POBREZA  
FONTE: CADÚNICO DE BENEFÍCIOS SOCIAIS/CECAD  
BASE: DEZ/2021

## TOTAL DE FAMÍLIAS EM POBREZA E EXTREMA POBREZA NOS SETORES CENSITÁRIOS

-  S/I
-  1 - 50
-  51 - 100
-  101 - 200
-  201 - 300
-  Acima de 300

# NÚMERO DE FAMÍLIAS EM POBREZA E EXTREMA POBREZA MUNICÍPIO DE DESCALVADO



## FONTES

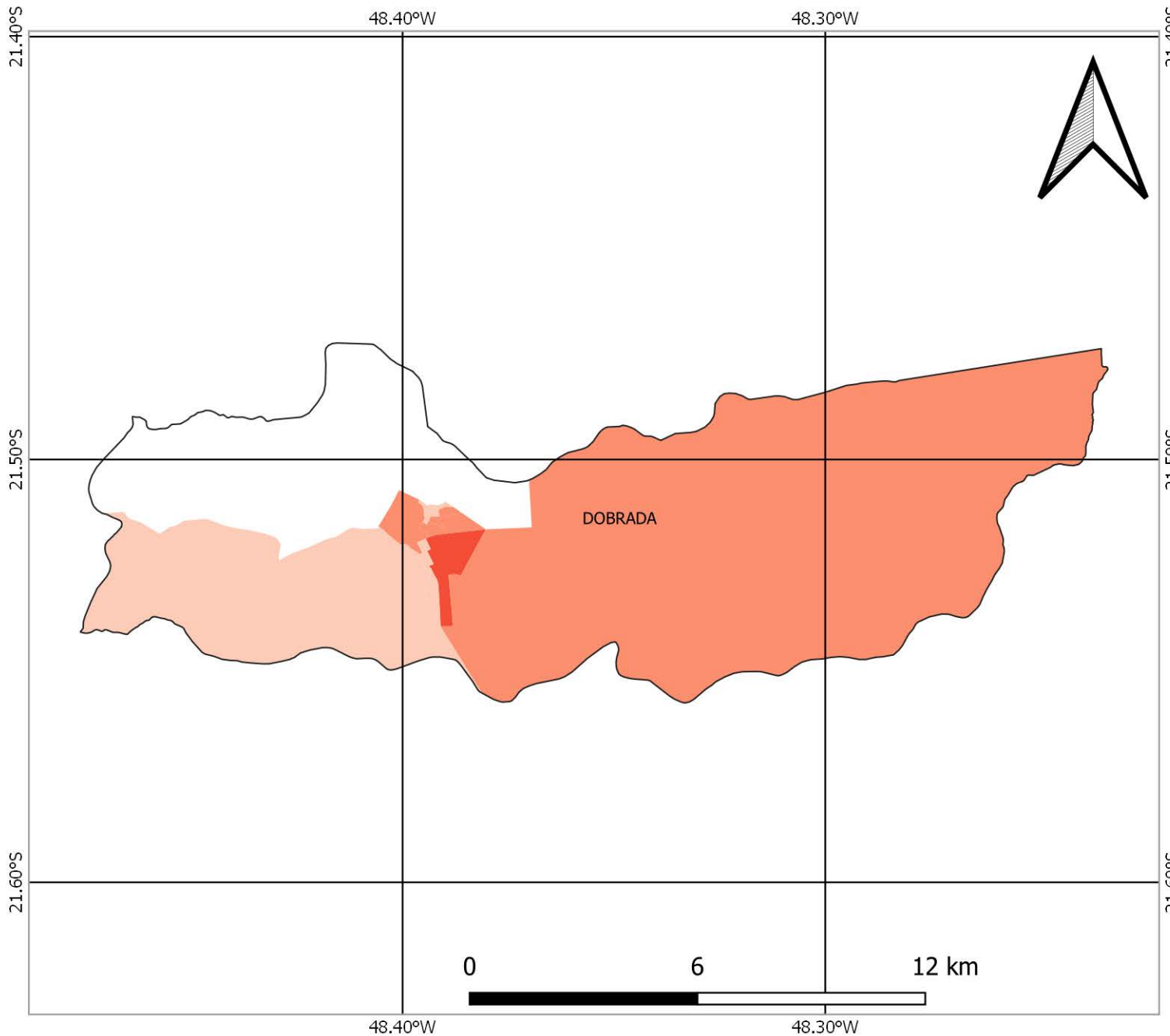
SISTEMA DE COORDENADAS GEOGRÁFICAS  
DATUM: SIRGAS 2000, EPSG 4674  
FONTE DOS DADOS: IBGE

FAMÍLIAS EM POBREZA E EXTREMA POBREZA  
FONTE: CADÚNICO DE BENEFÍCIOS SOCIAIS/CECAD  
BASE: DEZ/2021

## TOTAL DE FAMÍLIAS EM POBREZA E EXTREMA POBREZA NOS SETORES CENSITÁRIOS



# NÚMERO DE FAMÍLIAS EM POBREZA E EXTREMA POBREZA MUNICÍPIO DE DOBRADA



## FONTES

SISTEMA DE COORDENADAS GEOGRÁFICAS  
DATUM: SIRGAS 2000, EPSG 4674  
FONTE DOS DADOS: IBGE

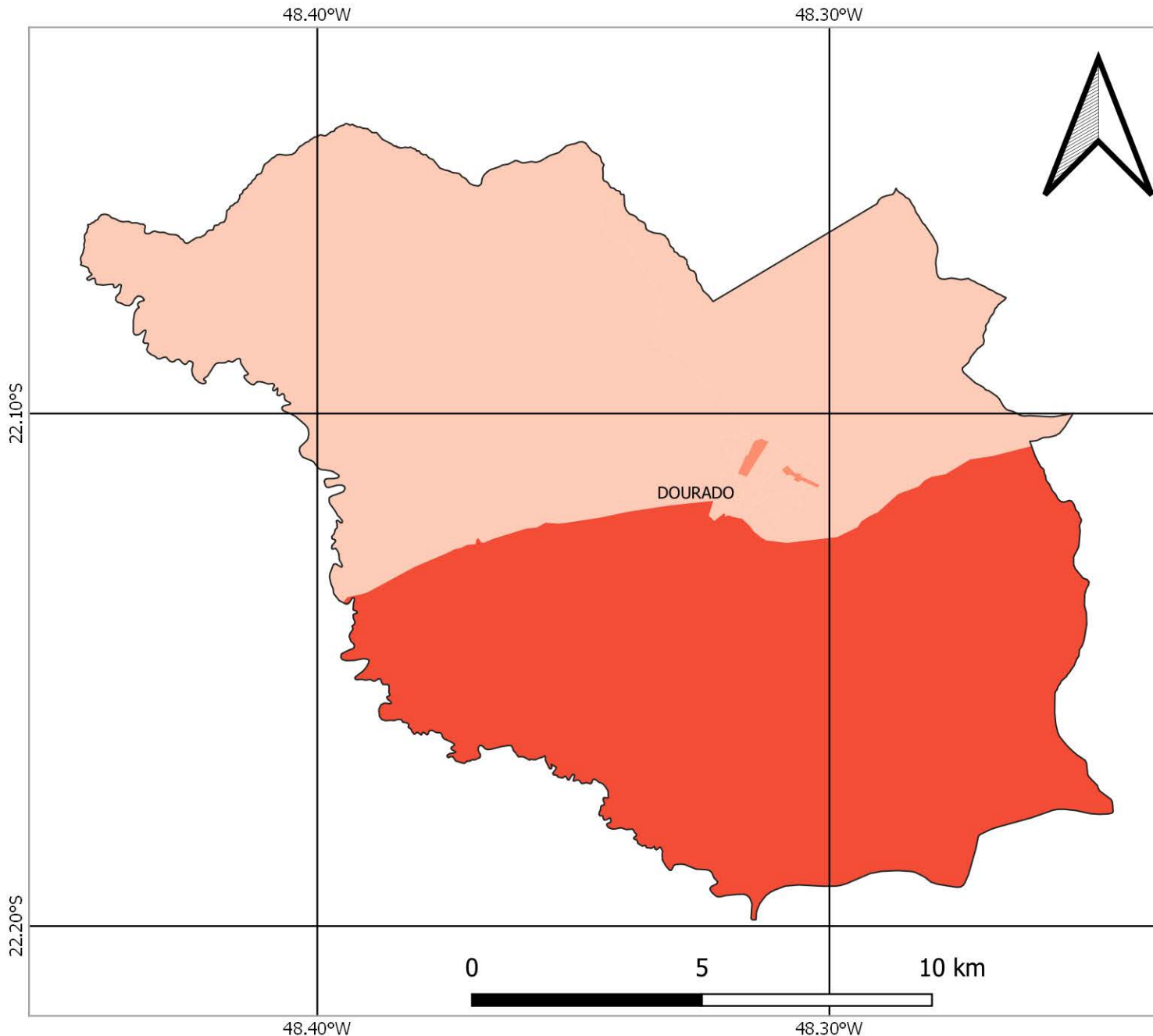
FAMÍLIAS EM POBREZA E EXTREMA POBREZA  
FONTE: CADÚNICO DE BENEFÍCIOS SOCIAIS/CECAD  
BASE: DEZ/2021

## TOTAL DE FAMÍLIAS EM POBREZA E EXTREMA POBREZA NOS SETORES CENSITÁRIOS





# NÚMERO DE FAMÍLIAS EM POBREZA E EXTREMA POBREZA MUNICÍPIO DE DOURADO



## FONTES

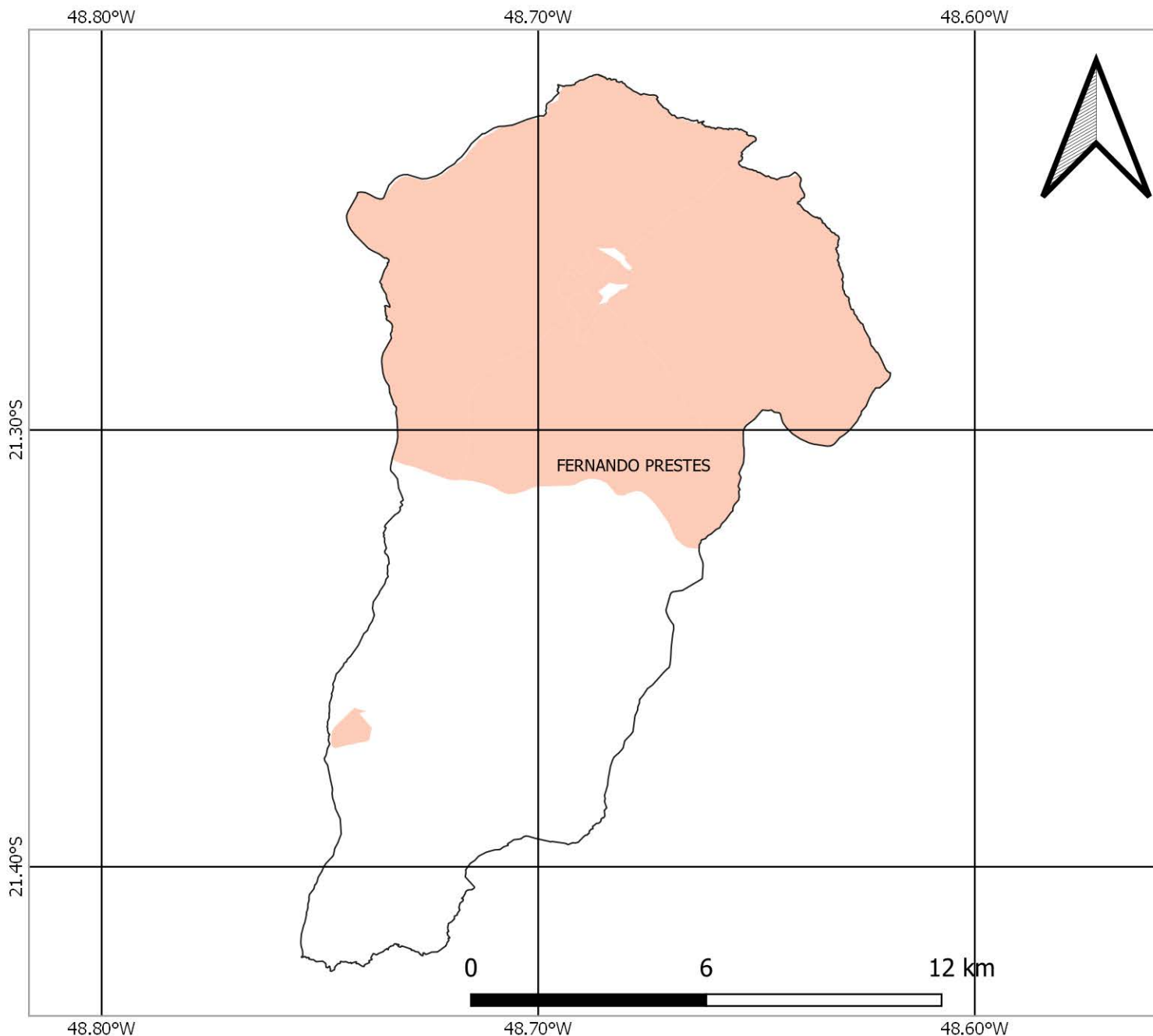
SISTEMA DE COORDENADAS GEOGRÁFICAS  
DATUM: SIRGAS 2000, EPSG 4674  
FONTE DOS DADOS: IBGE

FAMÍLIAS EM POBREZA E EXTREMA POBREZA  
FONTE: CADÚNICO DE BENEFÍCIOS SOCIAIS/CECAD  
BASE: DEZ/2021

## TOTAL DE FAMÍLIAS EM POBREZA E EXTREMA POBREZA NOS SETORES CENSITÁRIOS



# NÚMERO DE FAMÍLIAS EM POBREZA E EXTREMA POBREZA MUNICÍPIO DE FERNANDO PRESTES



## FONTES

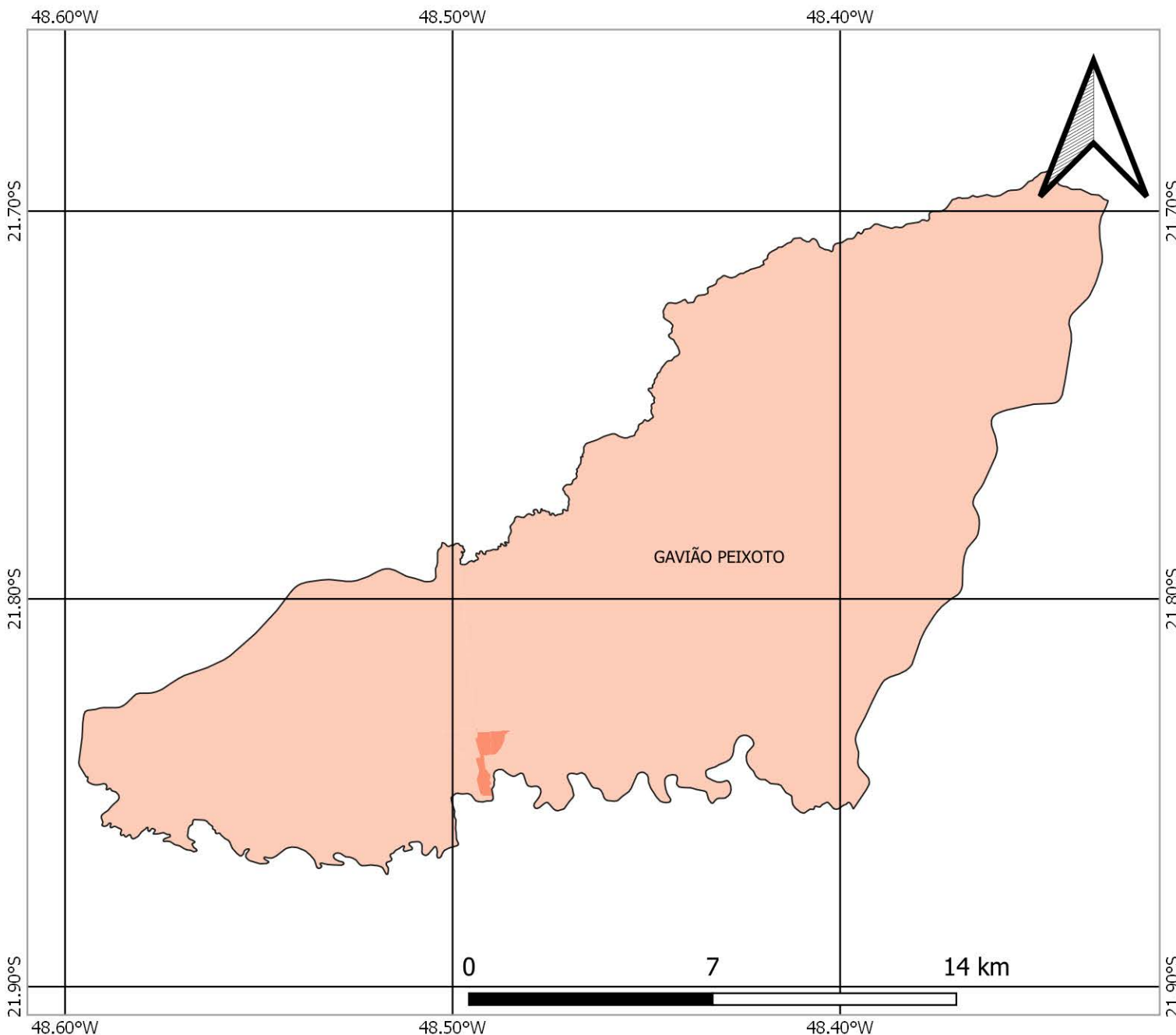
SISTEMA DE COORDENADAS GEOGRÁFICAS  
DATUM: SIRGAS 2000, EPSG 4674  
FONTE DOS DADOS: IBGE

FAMÍLIAS EM POBREZA E EXTREMA POBREZA  
FONTE: CADÚNICO DE BENEFÍCIOS SOCIAIS/CECAD  
BASE: DEZ/2021

## TOTAL DE FAMÍLIAS EM POBREZA E EXTREMA POBREZA NOS SETORES CENSITÁRIOS



# NÚMERO DE FAMÍLIAS EM POBREZA E EXTREMA POBREZA MUNICÍPIO DE GAVIÃO PEIXOTO



## FONTES

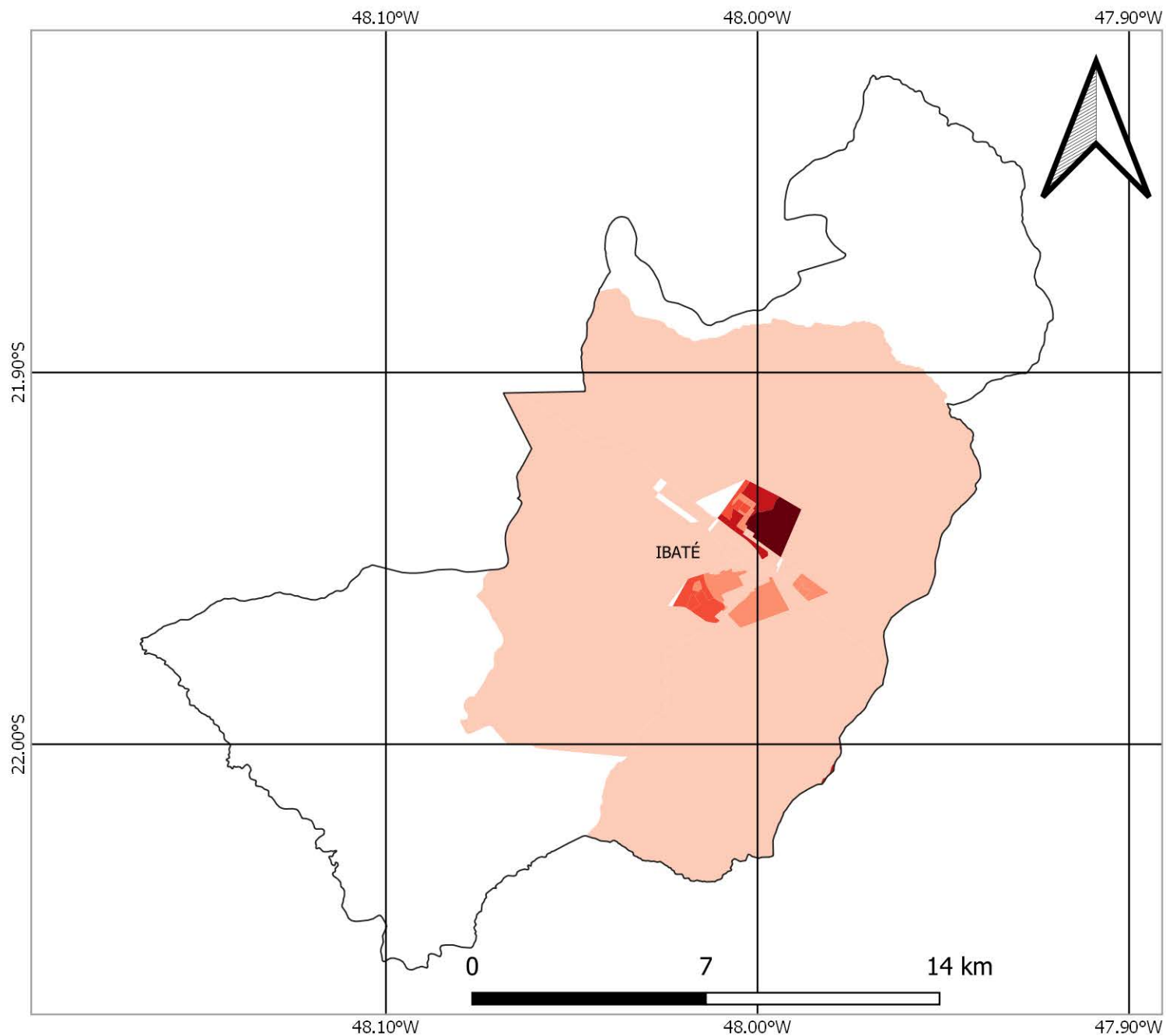
SISTEMA DE COORDENADAS GEOGRÁFICAS  
DATUM: SIRGAS 2000, EPSG 4674  
FONTE DOS DADOS: IBGE

FAMÍLIAS EM POBREZA E EXTREMA POBREZA  
FONTE: CADÚNICO DE BENEFÍCIOS SOCIAIS/CECAD  
BASE: DEZ/2021

## TOTAL DE FAMÍLIAS EM POBREZA E EXTREMA POBREZA NOS SETORES CENSITÁRIOS



# NÚMERO DE FAMÍLIAS EM POBREZA E EXTREMA POBREZA MUNICÍPIO DE IBATÉ



## FONTES

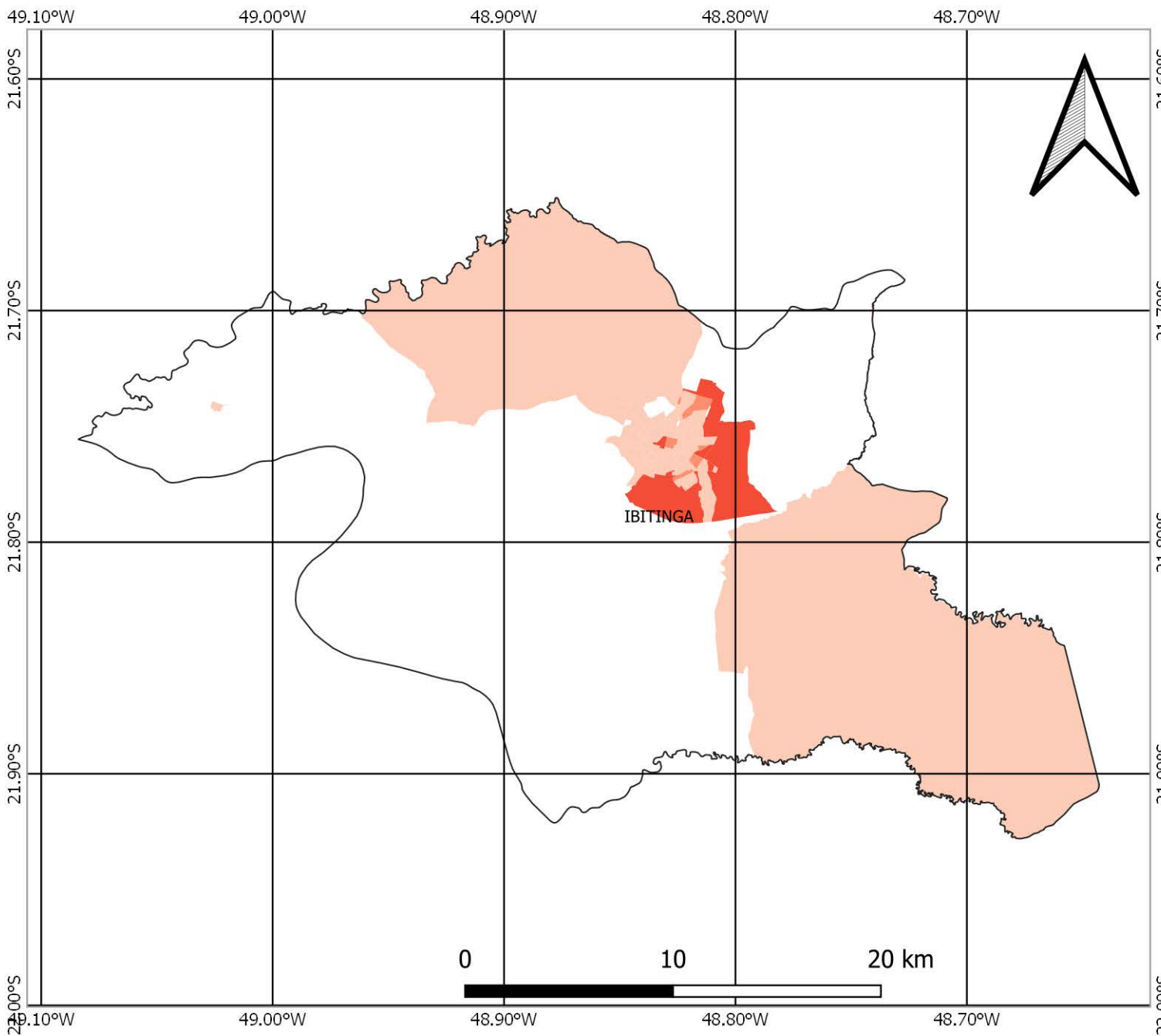
SISTEMA DE COORDENADAS GEOGRÁFICAS  
DATUM: SIRGAS 2000, EPSG 4674  
FONTE DOS DADOS: IBGE

FAMÍLIAS EM POBREZA E EXTREMA POBREZA  
FONTE: CADÚNICO DE BENEFÍCIOS SOCIAIS/CECAD  
BASE: DEZ/2021

## TOTAL DE FAMÍLIAS EM POBREZA E EXTREMA POBREZA NOS SETORES CENSITÁRIOS

- S/I
- 1 - 50
- 51 - 100
- 101 - 200
- 201 - 300
- Acima de 300

# NÚMERO DE FAMÍLIAS EM POBREZA E EXTREMA POBREZA MUNICÍPIO DE IBITINGA



## FONTES

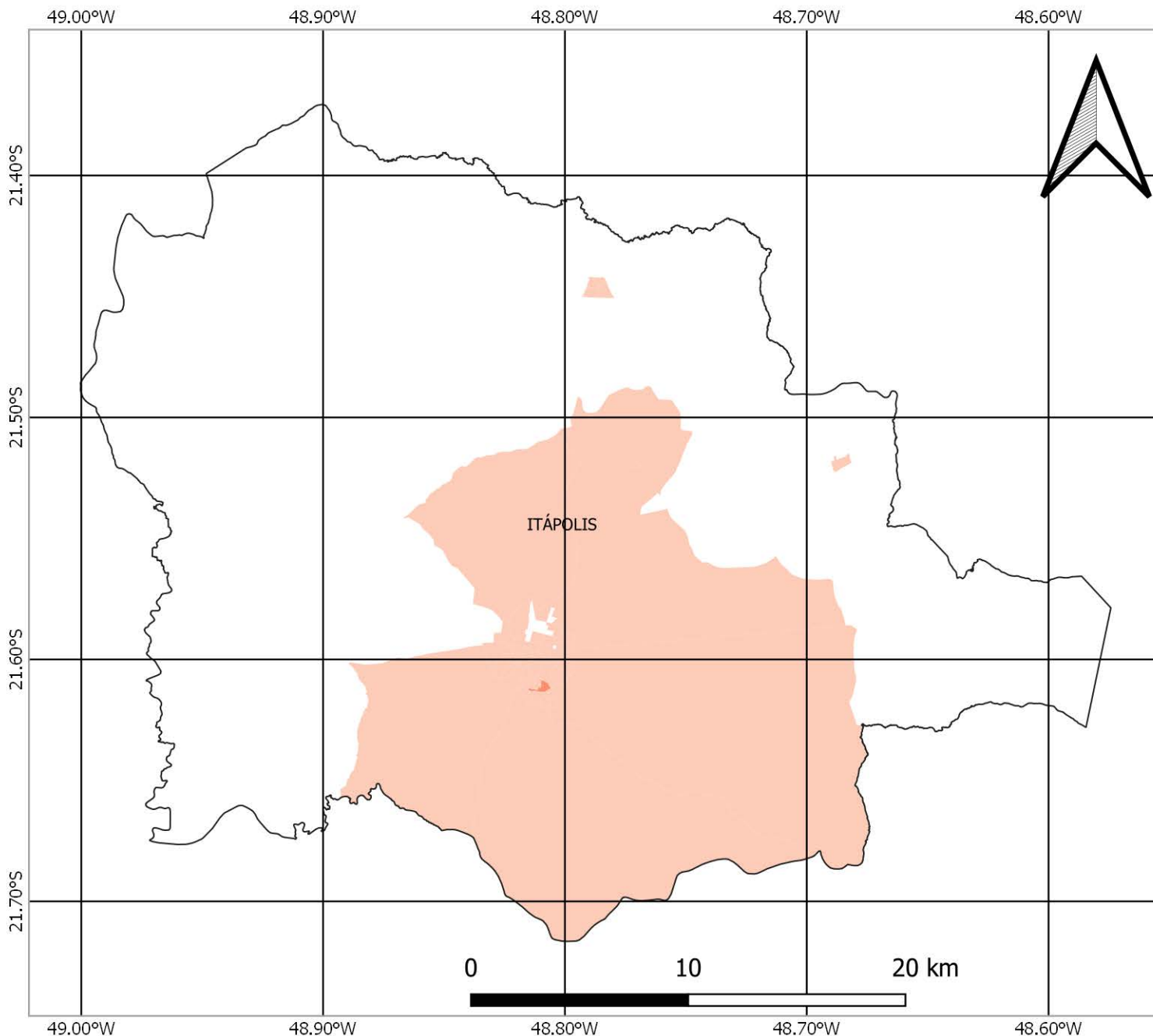
SISTEMA DE COORDENADAS GEOGRÁFICAS  
DATUM: SIRGAS 2000, EPSG 4674  
FONTE DOS DADOS: IBGE

FAMÍLIAS EM POBREZA E EXTREMA POBREZA  
FONTE: CADÚNICO DE BENEFÍCIOS SOCIAIS/CECAD  
BASE: DEZ/2021

## TOTAL DE FAMÍLIAS EM POBREZA E EXTREMA POBREZA NOS SETORES CENSITÁRIOS



# NÚMERO DE FAMÍLIAS EM POBREZA E EXTREMA POBREZA MUNICÍPIO DE ITÁPOLIS



## FONTES

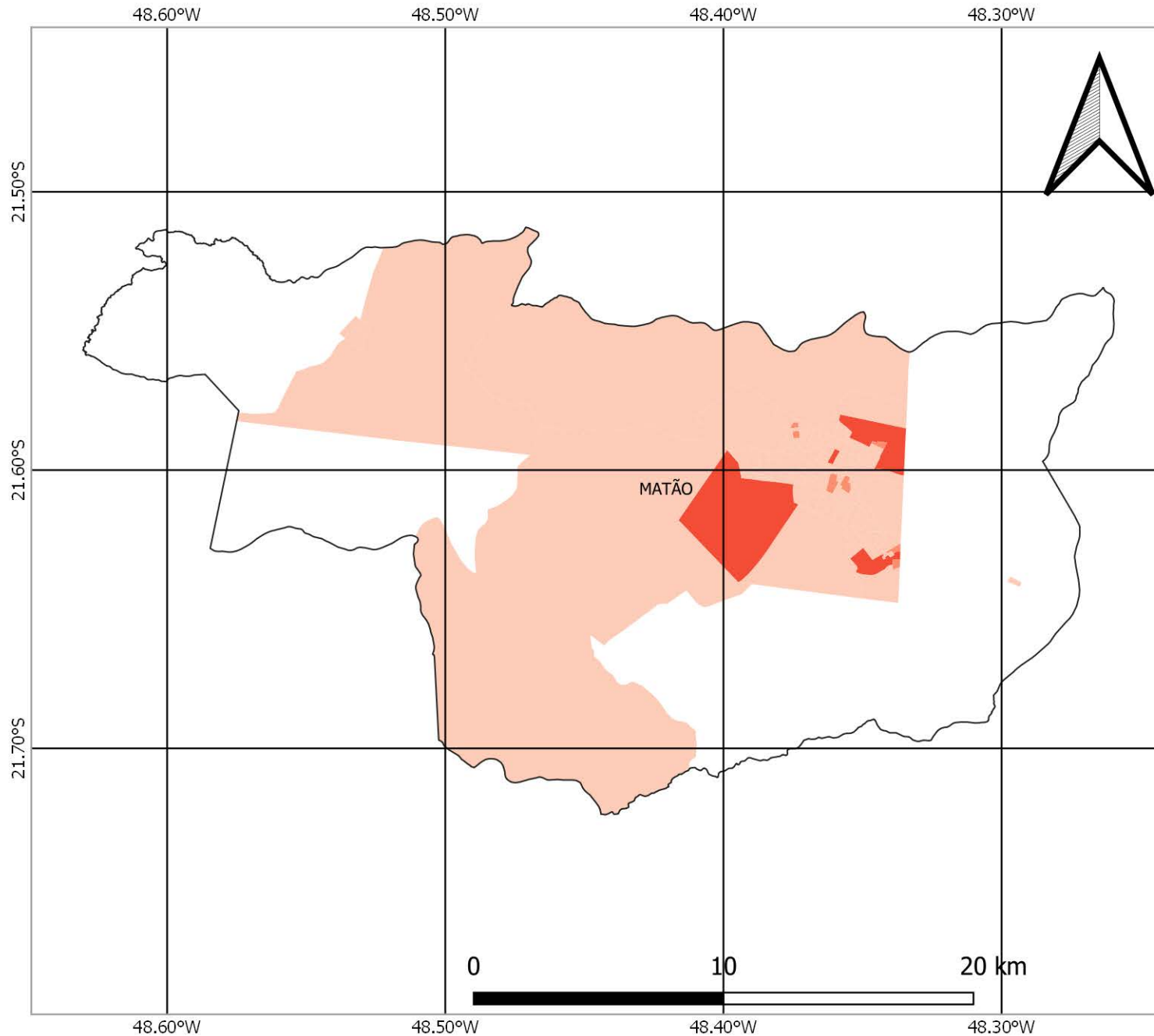
SISTEMA DE COORDENADAS GEOGRÁFICAS  
DATUM: SIRGAS 2000, EPSG 4674  
FONTE DOS DADOS: IBGE

FAMÍLIAS EM POBREZA E EXTREMA POBREZA  
FONTE: CADÚNICO DE BENEFÍCIOS SOCIAIS/CECAD  
BASE: DEZ/2021

## TOTAL DE FAMÍLIAS EM POBREZA E EXTREMA POBREZA NOS SETORES CENSITÁRIOS



# NÚMERO DE FAMÍLIAS EM POBREZA E EXTREMA POBREZA MUNICÍPIO DE MATÃO



## FONTES

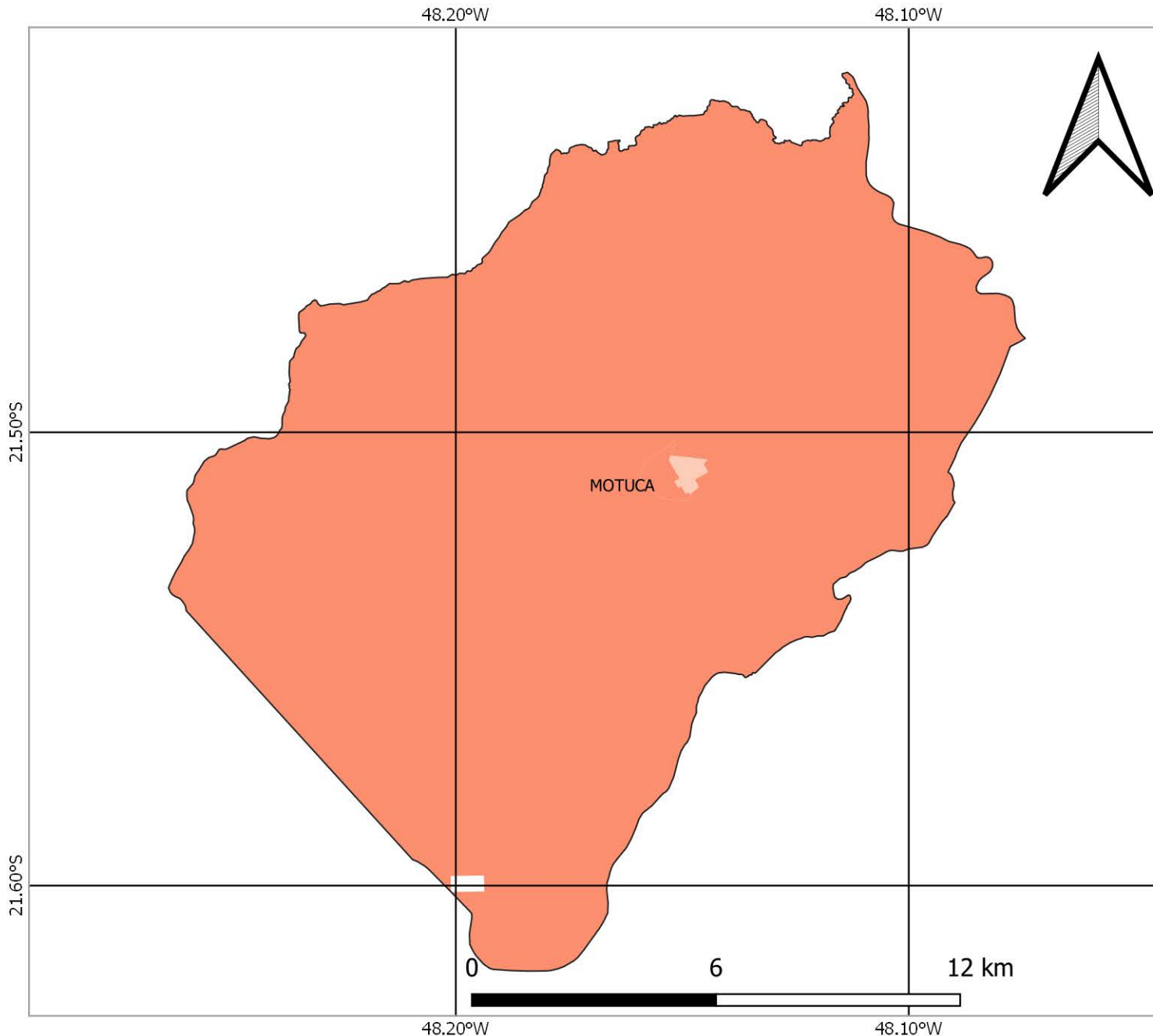
SISTEMA DE COORDENADAS GEOGRÁFICAS  
DATUM: SIRGAS 2000, EPSG 4674  
FONTE DOS DADOS: IBGE

FAMÍLIAS EM POBREZA E EXTREMA POBREZA  
FONTE: CADÚNICO DE BENEFÍCIOS SOCIAIS/CECAD  
BASE: DEZ/2021

## TOTAL DE FAMÍLIAS EM POBREZA E EXTREMA POBREZA NOS SETORES CENSITÁRIOS



# NÚMERO DE FAMÍLIAS EM POBREZA E EXTREMA POBREZA MUNICÍPIO DE MOTUCA



## FONTES

SISTEMA DE COORDENADAS GEOGRÁFICAS  
DATUM: SIRGAS 2000, EPSG 4674  
FONTE DOS DADOS: IBGE

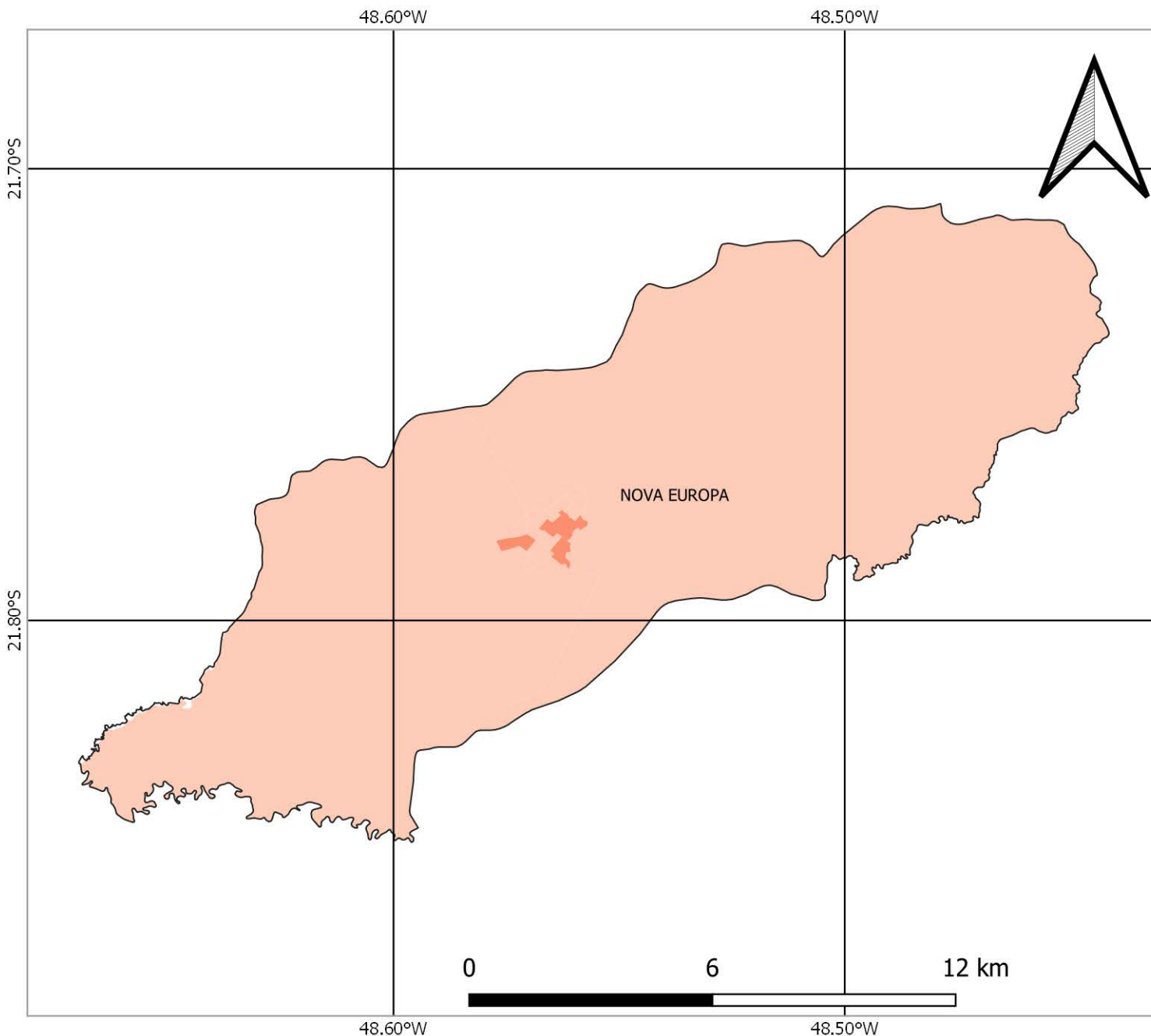
FAMÍLIAS EM POBREZA E EXTREMA POBREZA  
FONTE: CADÚNICO DE BENEFÍCIOS SOCIAIS/CECAD  
BASE: DEZ/2021

## TOTAL DE FAMÍLIAS EM POBREZA E EXTREMA POBREZA NOS SETORES CENSITÁRIOS





# NÚMERO DE FAMÍLIAS EM POBREZA E EXTREMA POBREZA MUNICÍPIO DE NOVA EUROPA



## FONTES

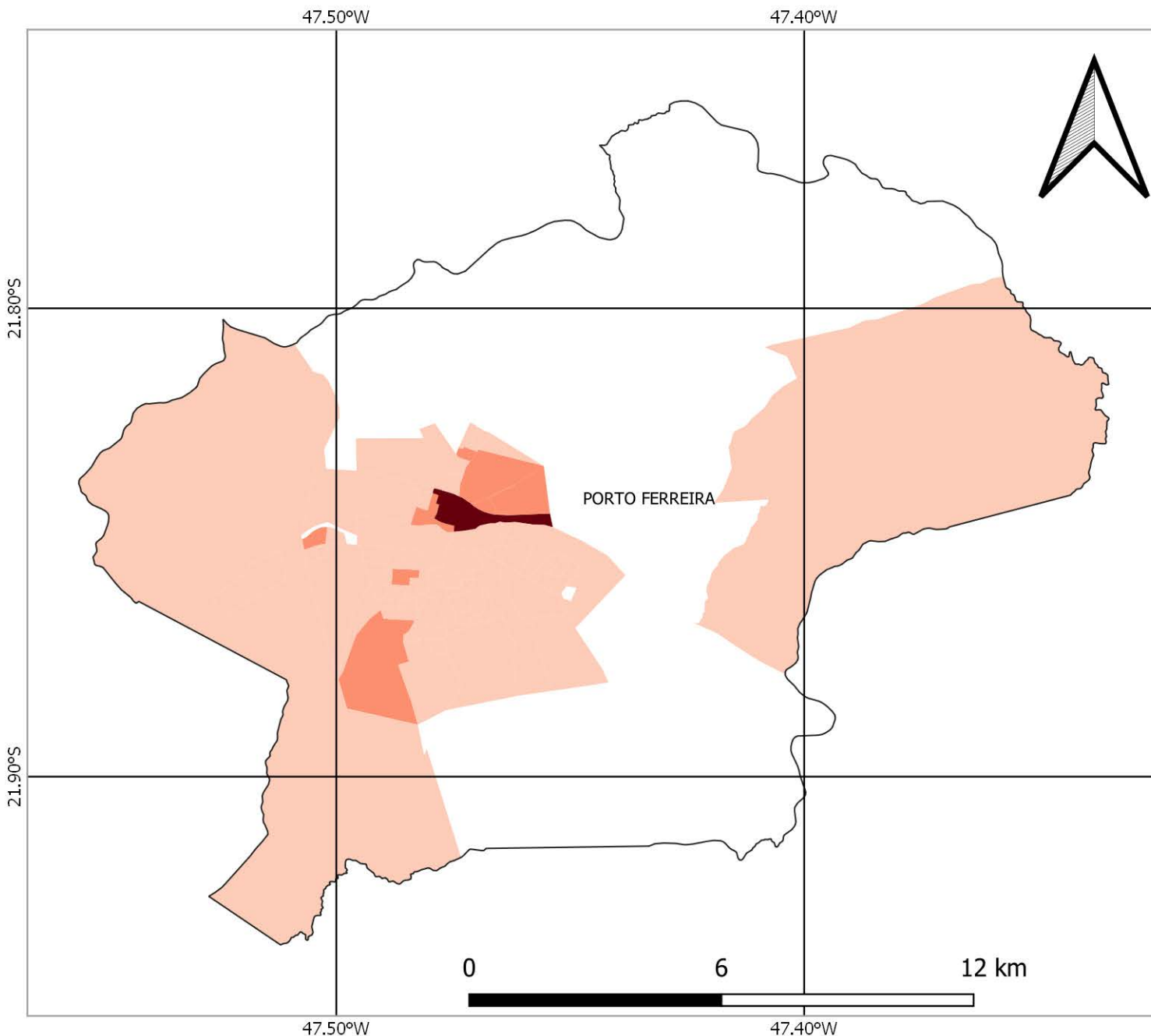
SISTEMA DE COORDENADAS GEOGRÁFICAS  
DATUM: SIRGAS 2000, EPSG 4674  
FONTE DOS DADOS: IBGE

FAMÍLIAS EM POBREZA E EXTREMA POBREZA  
FONTE: CADÚNICO DE BENEFÍCIOS SOCIAIS/CECAD  
BASE: DEZ/2021

## TOTAL DE FAMÍLIAS EM POBREZA E EXTREMA POBREZA NOS SETORES CENSITÁRIOS

-  S/I
-  1 - 50
-  51 - 100
-  101 - 200
-  201 - 300
-  Acima de 300

# NÚMERO DE FAMÍLIAS EM POBREZA E EXTREMA POBREZA MUNICÍPIO DE PORTO FERREIRA



## FONTES

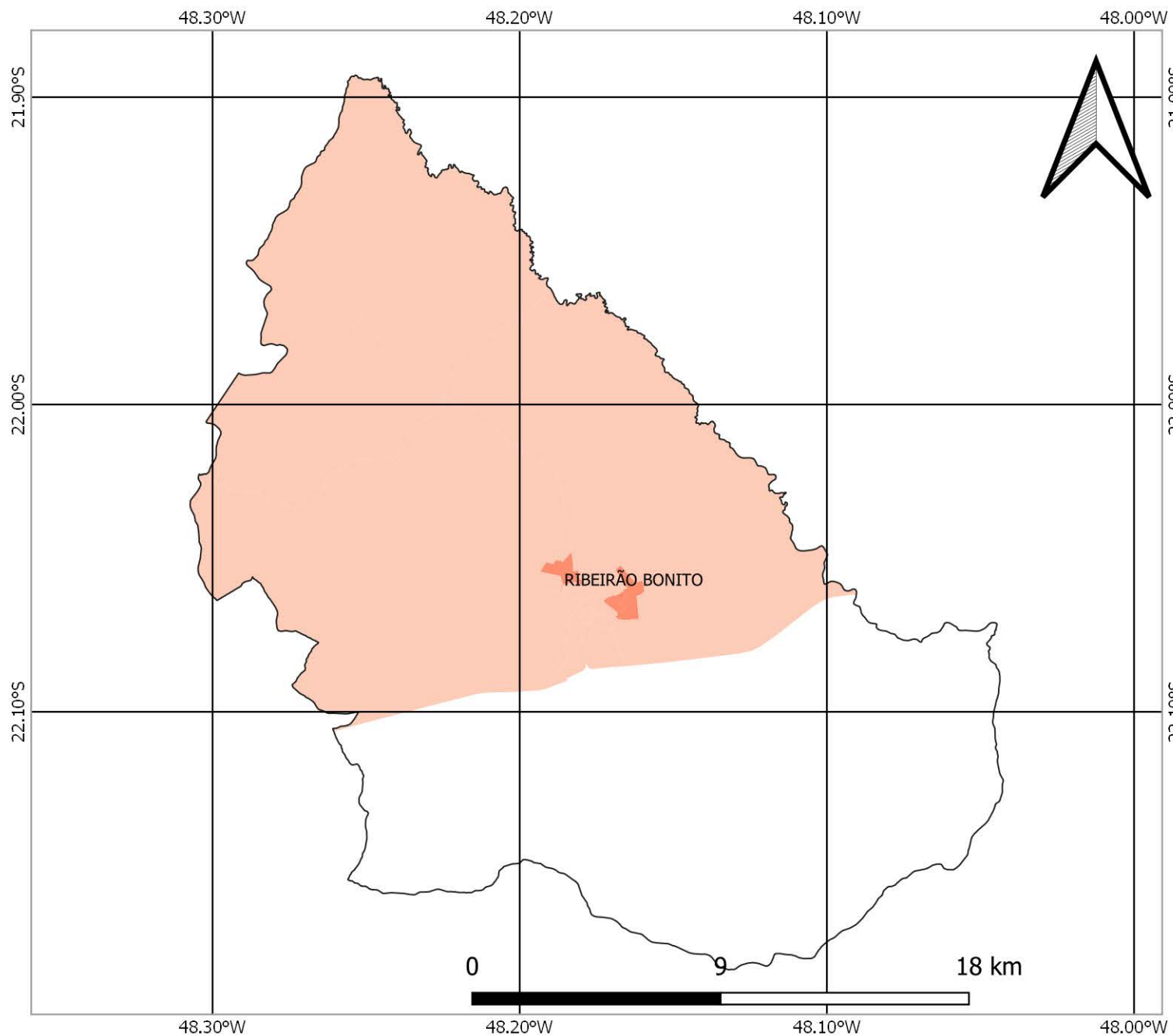
SISTEMA DE COORDENADAS GEOGRÁFICAS  
DATUM: SIRGAS 2000, EPSG 4674  
FONTE DOS DADOS: IBGE

FAMÍLIAS EM POBREZA E EXTREMA POBREZA  
FONTE: CADÚNICO DE BENEFÍCIOS SOCIAIS/CECAD  
BASE: DEZ/2021

## TOTAL DE FAMÍLIAS EM POBREZA E EXTREMA POBREZA NOS SETORES CENSITÁRIOS



# NÚMERO DE FAMÍLIAS EM POBREZA E EXTREMA POBREZA MUNICÍPIO DE RIBEIRÃO BONITO



## FONTES

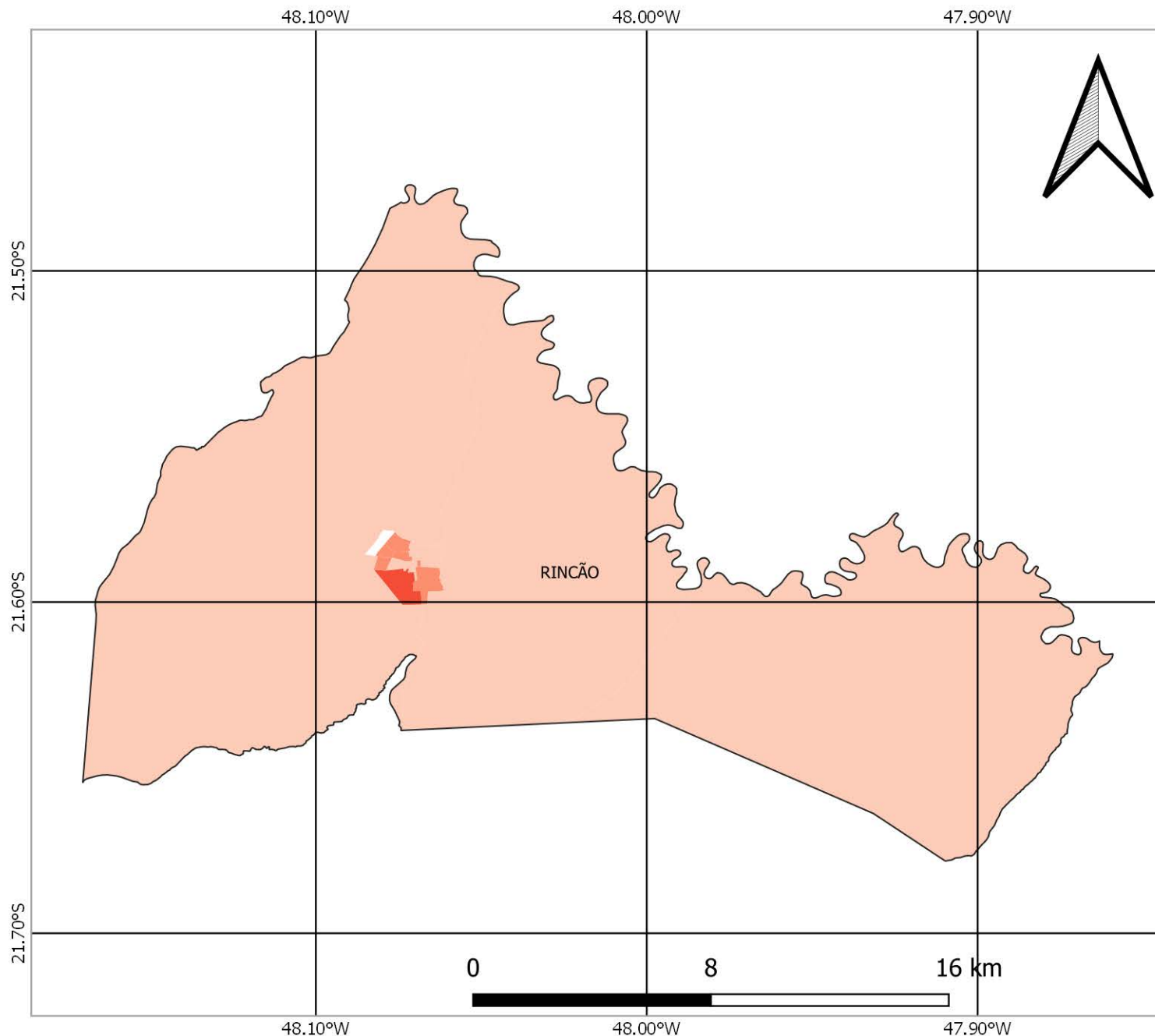
SISTEMA DE COORDENADAS GEOGRÁFICAS  
DATUM: SIRGAS 2000, EPSG 4674  
FONTE DOS DADOS: IBGE

FAMÍLIAS EM POBREZA E EXTREMA POBREZA  
FONTE: CADÚNICO DE BENEFÍCIOS SOCIAIS/CECAD  
BASE: DEZ/2021

## TOTAL DE FAMÍLIAS EM POBREZA E EXTREMA POBREZA NOS SETORES CENSITÁRIOS



# NÚMERO DE FAMÍLIAS EM POBREZA E EXTREMA POBREZA MUNICÍPIO DE RINCÃO



## FONTES

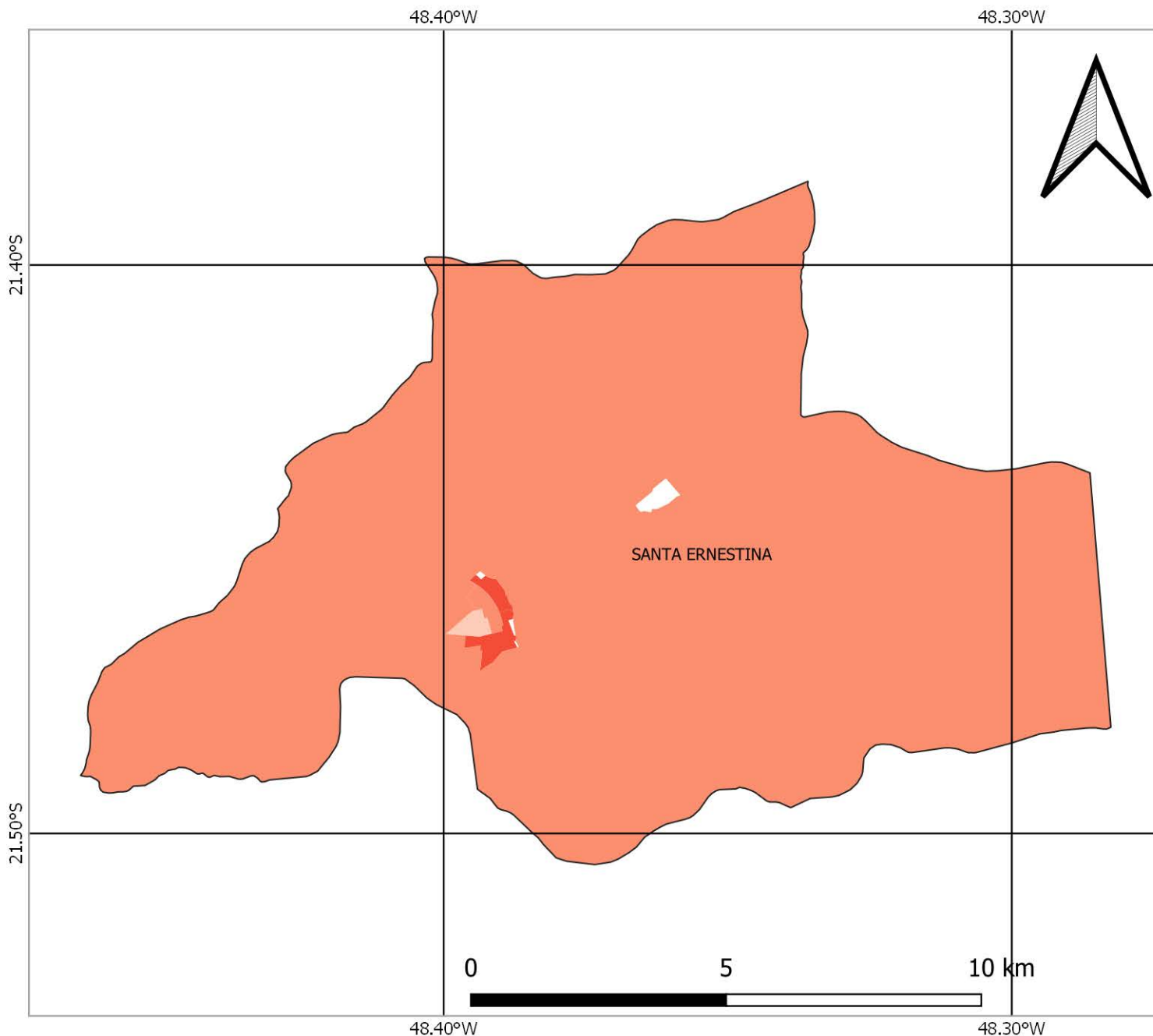
SISTEMA DE COORDENADAS GEOGRÁFICAS  
DATUM: SIRGAS 2000, EPSG 4674  
FONTE DOS DADOS: IBGE

FAMÍLIAS EM POBREZA E EXTREMA POBREZA  
FONTE: CADÚNICO DE BENEFÍCIOS SOCIAIS/CECAD  
BASE: DEZ/2021

## TOTAL DE FAMÍLIAS EM POBREZA E EXTREMA POBREZA NOS SETORES CENSITÁRIOS



# NÚMERO DE FAMÍLIAS EM POBREZA E EXTREMA POBREZA MUNICÍPIO DE SANTA ERNESTINA



## FONTES

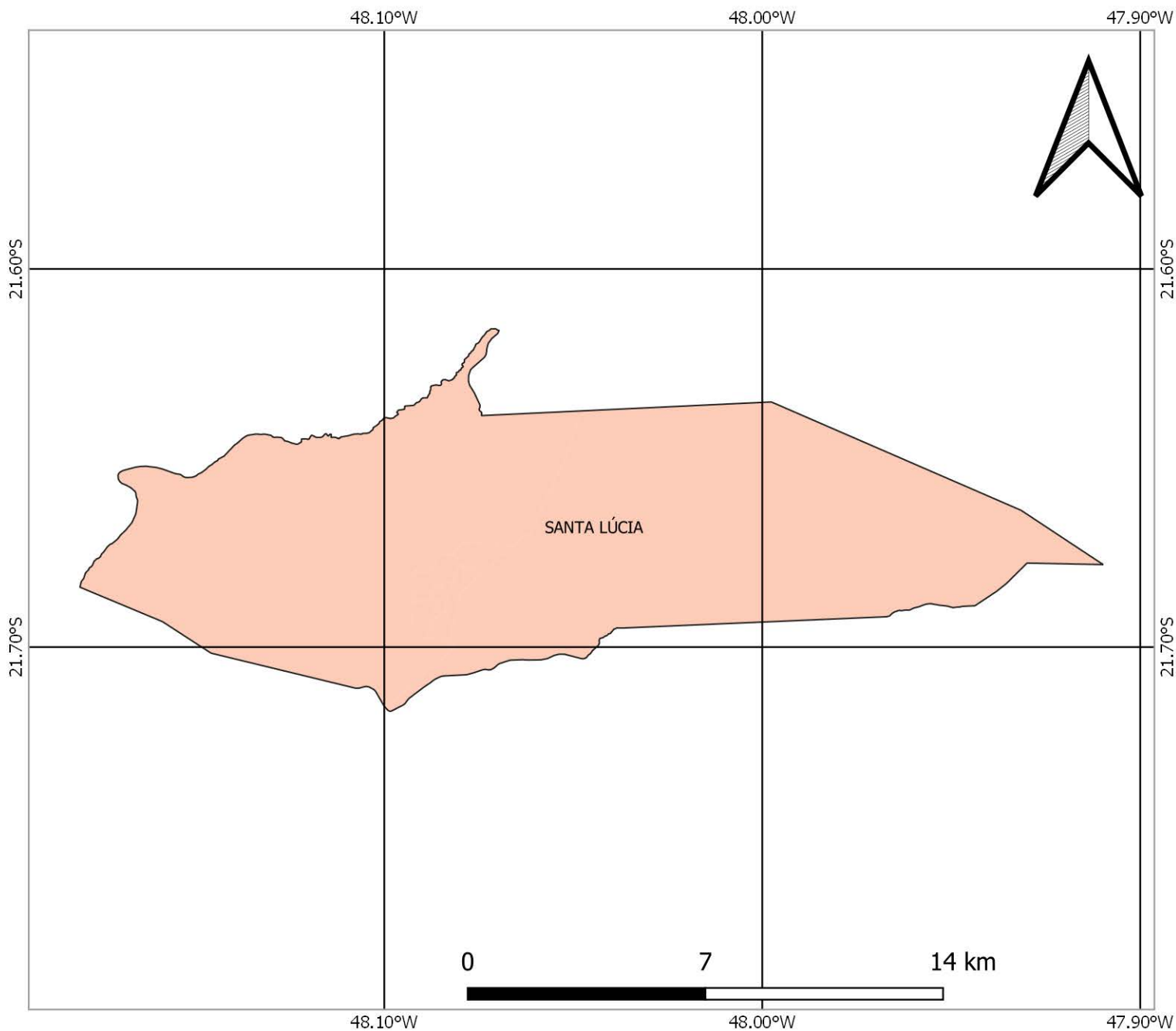
SISTEMA DE COORDENADAS GEOGRÁFICAS  
DATUM: SIRGAS 2000, EPSG 4674  
FONTE DOS DADOS: IBGE

FAMÍLIAS EM POBREZA E EXTREMA POBREZA  
FONTE: CADÚNICO DE BENEFÍCIOS SOCIAIS/CECAD  
BASE: DEZ/2021

## TOTAL DE FAMÍLIAS EM POBREZA E EXTREMA POBREZA NOS SETORES CENSITÁRIOS



# NÚMERO DE FAMÍLIAS EM POBREZA E EXTREMA POBREZA MUNICÍPIO DE SANTA LÚCIA



## FONTES

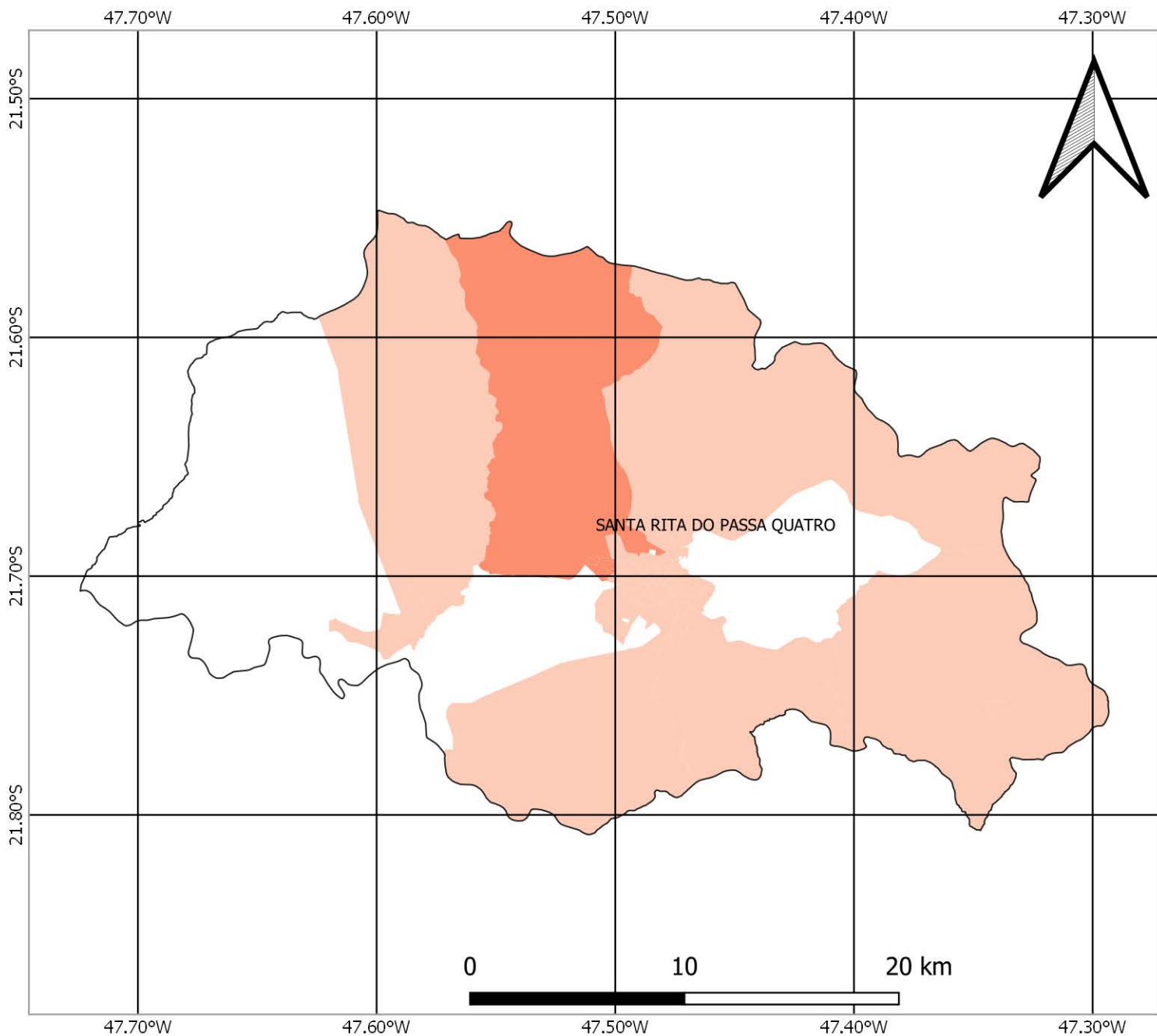
SISTEMA DE COORDENADAS GEOGRÁFICAS  
DATUM: SIRGAS 2000, EPSG 4674  
FONTE DOS DADOS: IBGE

FAMÍLIAS EM POBREZA E EXTREMA POBREZA  
FONTE: CADÚNICO DE BENEFÍCIOS SOCIAIS/CECAD  
BASE: DEZ/2021

## TOTAL DE FAMÍLIAS EM POBREZA E EXTREMA POBREZA NOS SETORES CENSITÁRIOS



# NÚMERO DE FAMÍLIAS EM POBREZA E EXTREMA POBREZA MUNICÍPIO DE SANTA RITA DO PASSA QUATRO



## FONTES

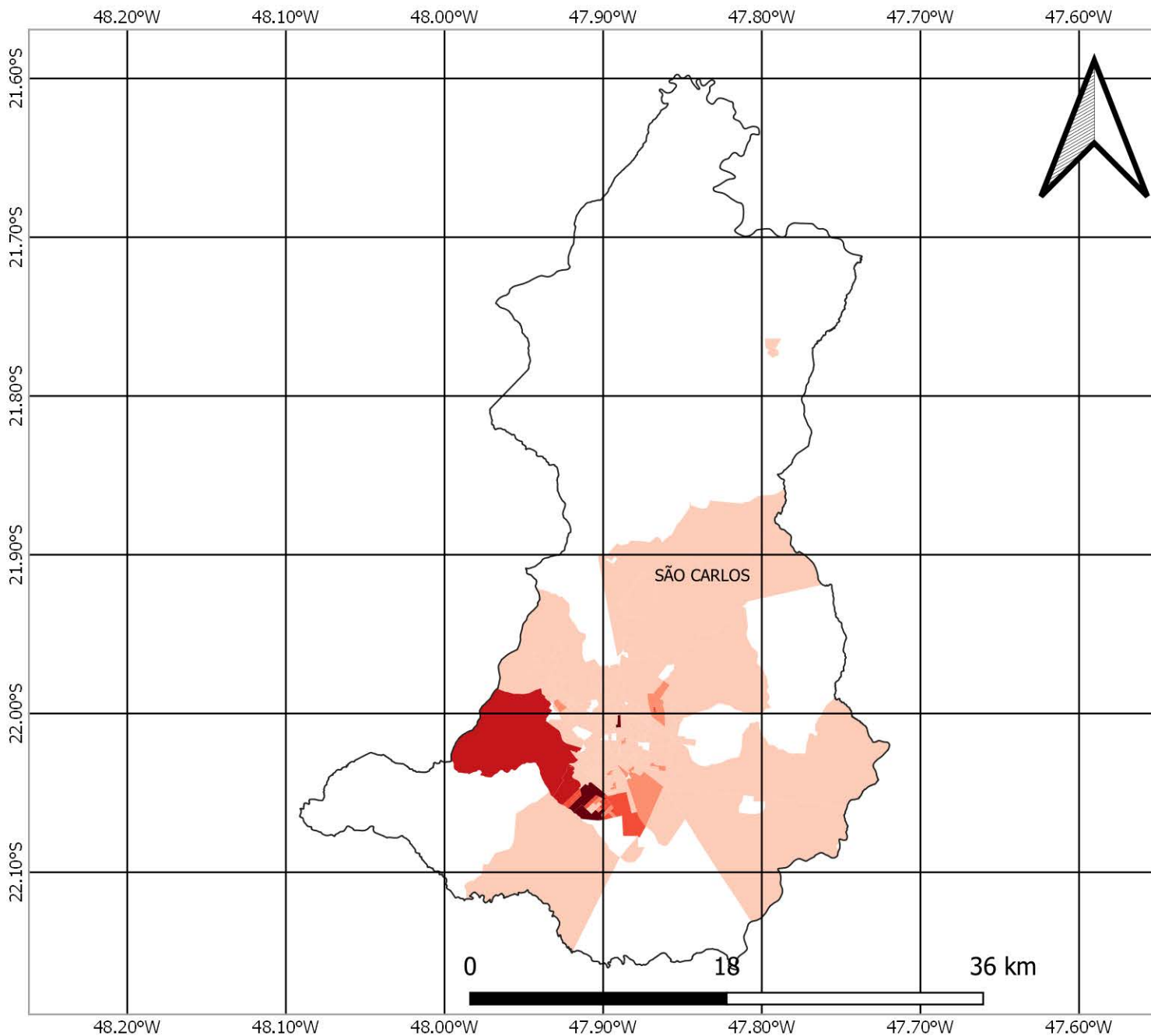
SISTEMA DE COORDENADAS GEOGRÁFICAS  
DATUM: SIRGAS 2000, EPSG 4674  
FONTE DOS DADOS: IBGE

FAMÍLIAS EM POBREZA E EXTREMA POBREZA  
FONTE: CADÚNICO DE BENEFÍCIOS SOCIAIS/CECAD  
BASE: DEZ/2021

## TOTAL DE FAMÍLIAS EM POBREZA E EXTREMA POBREZA NOS SETORES CENSITÁRIOS



# NÚMERO DE FAMÍLIAS EM POBREZA E EXTREMA POBREZA MUNICÍPIO DE SÃO CARLOS



## FONTES

SISTEMA DE COORDENADAS GEOGRÁFICAS  
DATUM: SIRGAS 2000, EPSG 4674  
FONTE DOS DADOS: IBGE

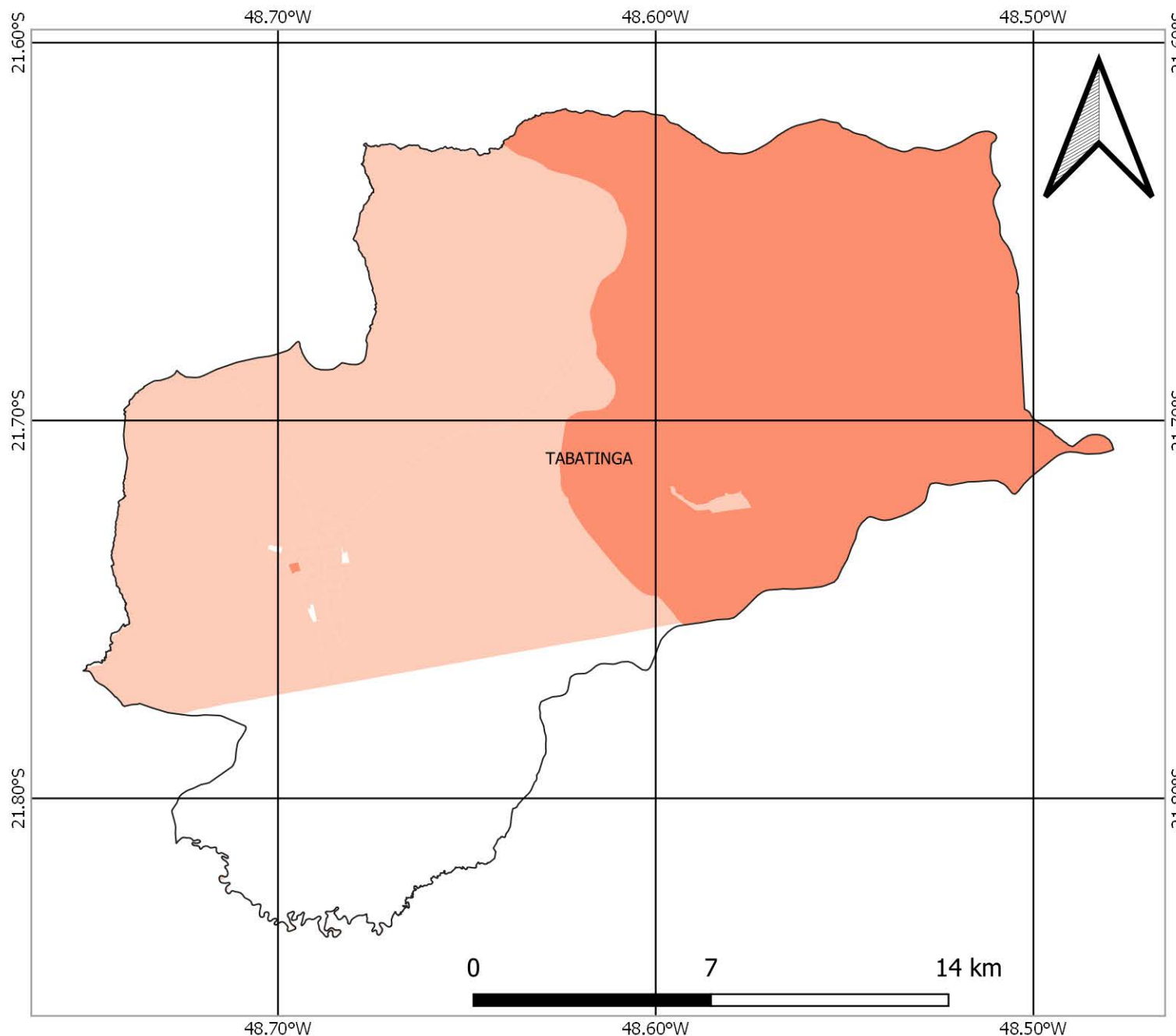
FAMÍLIAS EM POBREZA E EXTREMA POBREZA  
FONTE: CADÚNICO DE BENEFÍCIOS SOCIAIS/CECAD  
BASE: DEZ/2021

## TOTAL DE FAMÍLIAS EM POBREZA E EXTREMA POBREZA NOS SETORES CENSITÁRIOS





# NÚMERO DE FAMÍLIAS EM POBREZA E EXTREMA POBREZA MUNICÍPIO DE TABATINGA



## FONTES

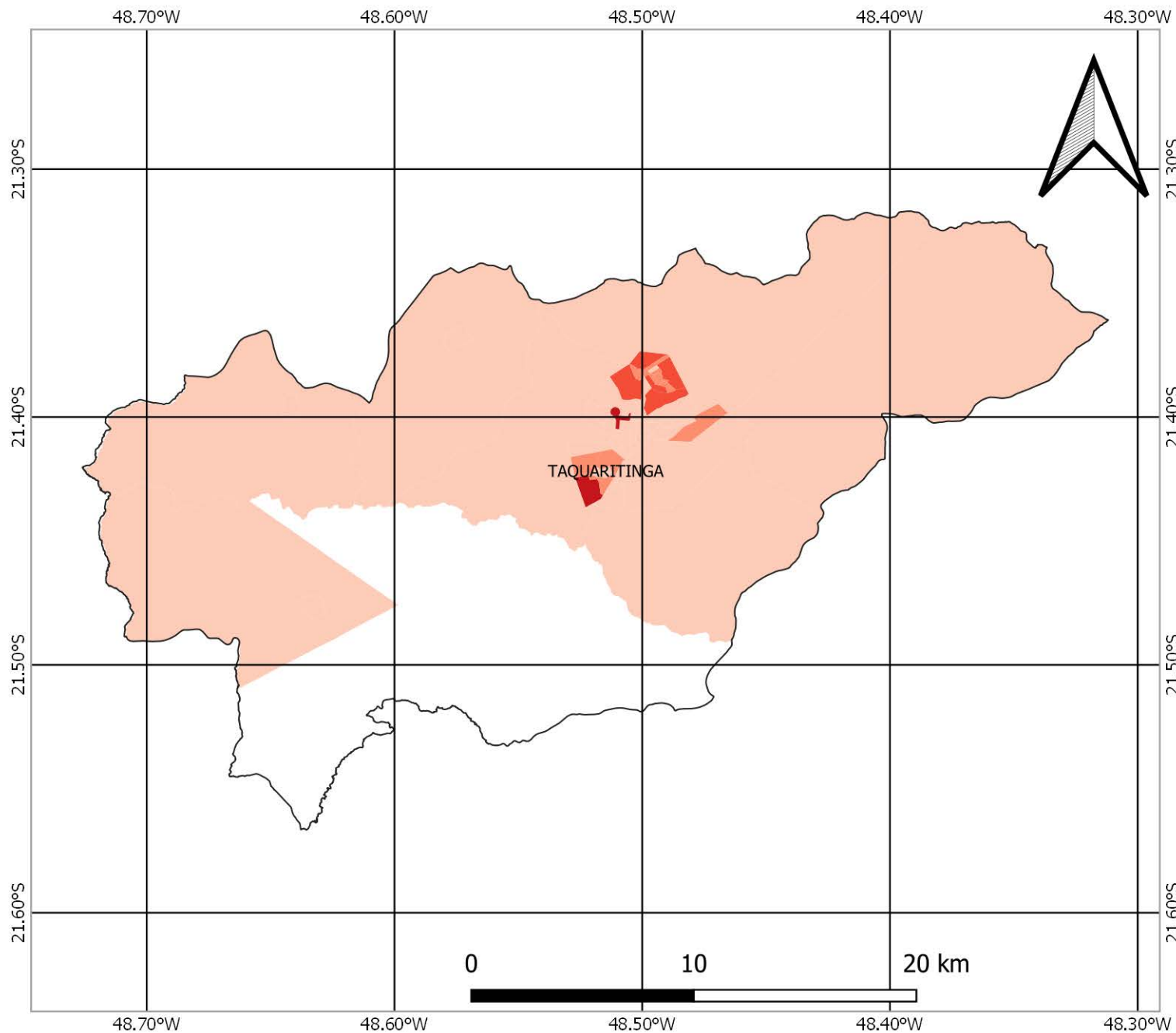
SISTEMA DE COORDENADAS GEOGRÁFICAS  
DATUM: SIRGAS 2000, EPSG 4674  
FONTE DOS DADOS: IBGE

FAMÍLIAS EM POBREZA E EXTREMA POBREZA  
FONTE: CADÚNICO DE BENEFÍCIOS SOCIAIS/CECAD  
BASE: DEZ/2021

## TOTAL DE FAMÍLIAS EM POBREZA E EXTREMA POBREZA NOS SETORES CENSITÁRIOS



# NÚMERO DE FAMÍLIAS EM POBREZA E EXTREMA POBREZA MUNICÍPIO DE TAQUARITINGA



## FONTES

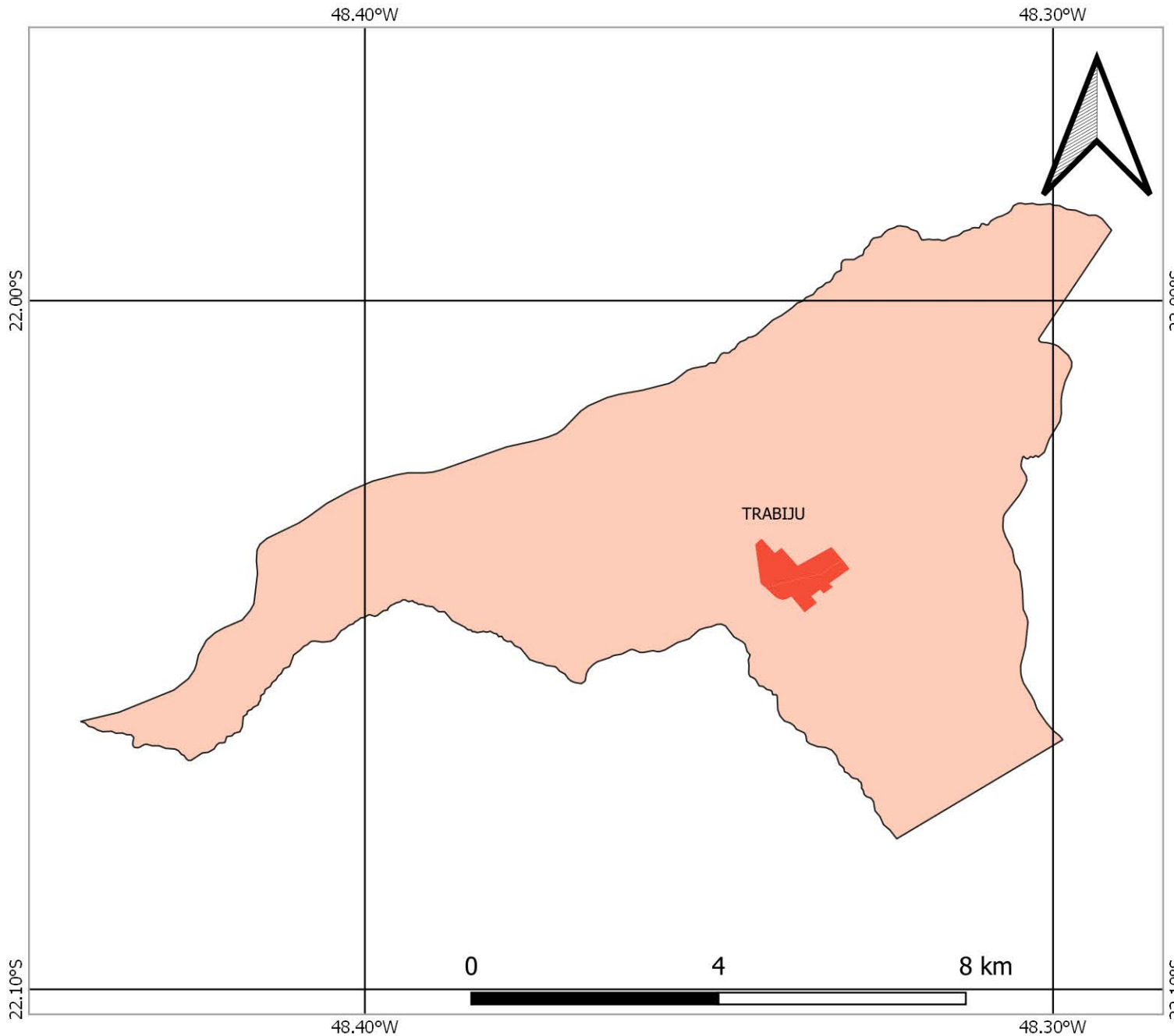
SISTEMA DE COORDENADAS GEOGRÁFICAS  
DATUM: SIRGAS 2000, EPSG 4674  
FONTE DOS DADOS: IBGE

FAMÍLIAS EM POBREZA E EXTREMA POBREZA  
FONTE: CADÚNICO DE BENEFÍCIOS SOCIAIS/CECAD  
BASE: DEZ/2021

## TOTAL DE FAMÍLIAS EM POBREZA E EXTREMA POBREZA NOS SETORES CENSITÁRIOS



# NÚMERO DE FAMÍLIAS EM POBREZA E EXTREMA POBREZA MUNICÍPIO DE TRABIJU



## FONTES

SISTEMA DE COORDENADAS GEOGRÁFICAS  
DATUM: SIRGAS 2000, EPSG 4674  
FONTE DOS DADOS: IBGE

FAMÍLIAS EM POBREZA E EXTREMA POBREZA  
FONTE: CADÚNICO DE BENEFÍCIOS SOCIAIS/CECAD  
BASE: DEZ/2021

## TOTAL DE FAMÍLIAS EM POBREZA E EXTREMA POBREZA NOS SETORES CENSITÁRIOS

