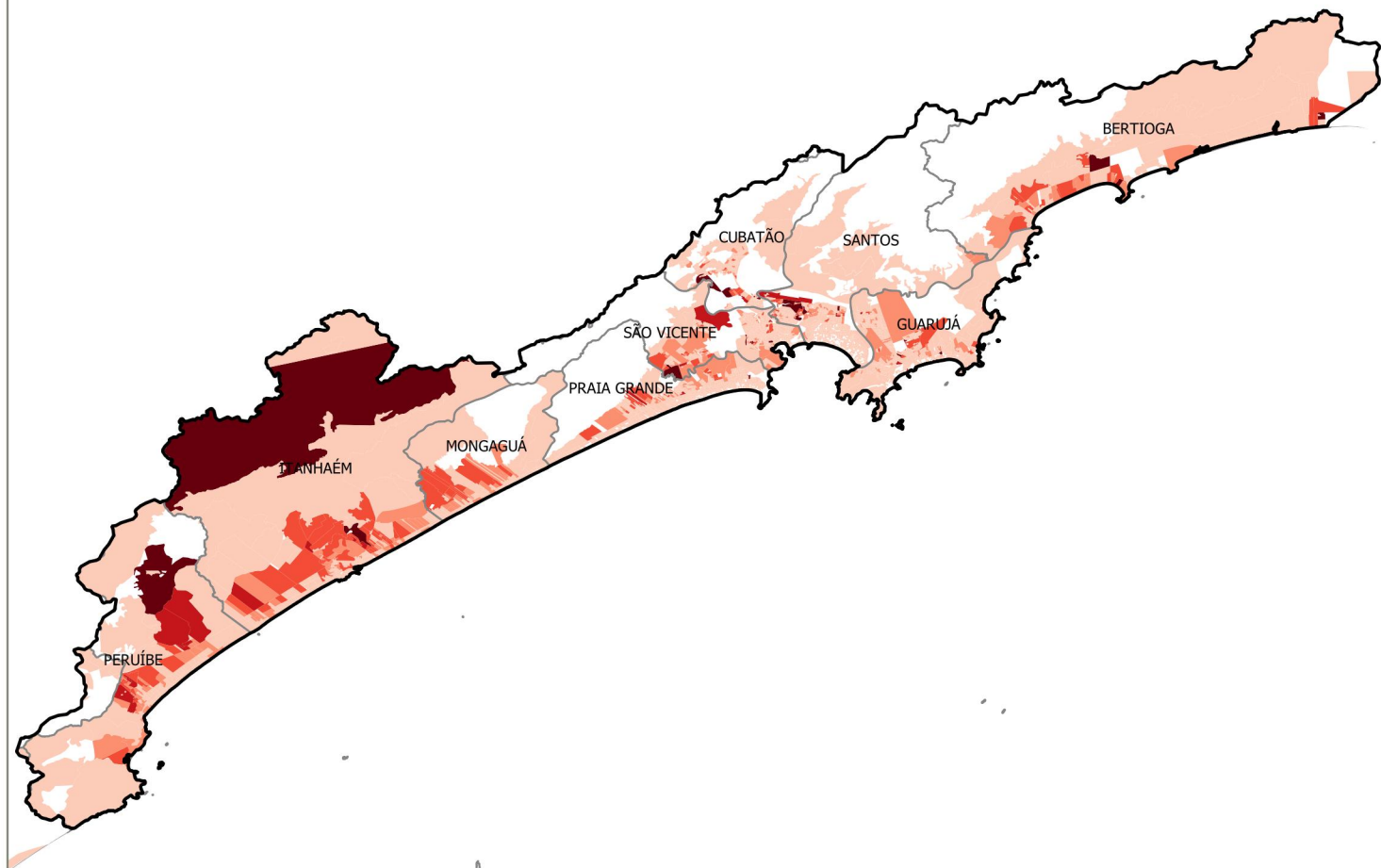


POBREZA E EXTREMA POBREZA NO ESTADO DE SÃO PAULO FAMÍLIAS INSERIDAS NO CADÚNICO DRADS BAIXADA SANTISTA



0 20 40 60 80 km



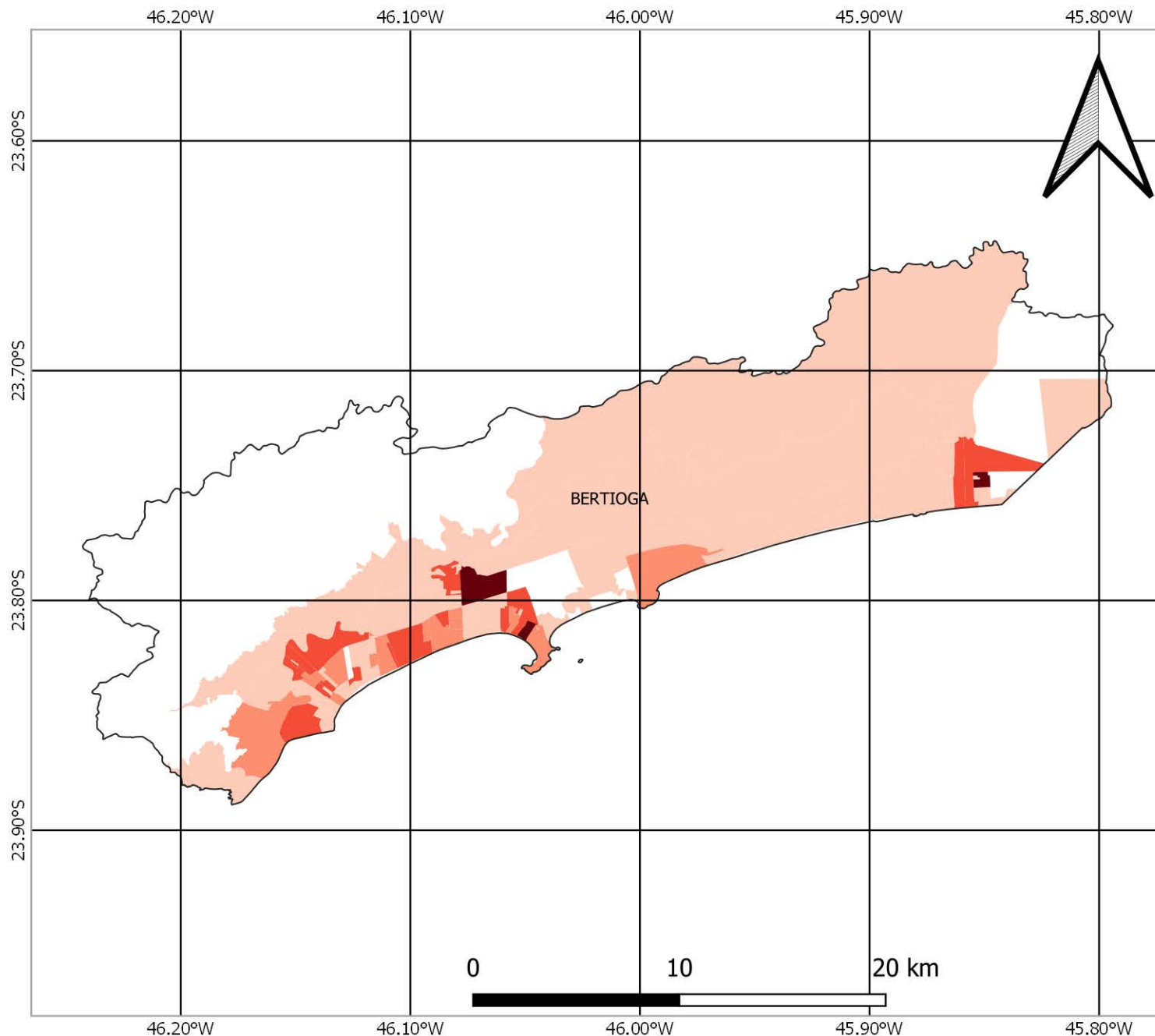
Pobreza e Extrema Pobreza

- DRADS
- Municípios
- Distritos

Famílias por Setores Censitários

- S/I
- 1 - 50
- 51 - 100
- 101 - 200
- 201 - 300
- Acima de 300

NÚMERO DE FAMÍLIAS EM POBREZA E EXTREMA POBREZA MUNICÍPIO DE BERTIOGA



FONTES

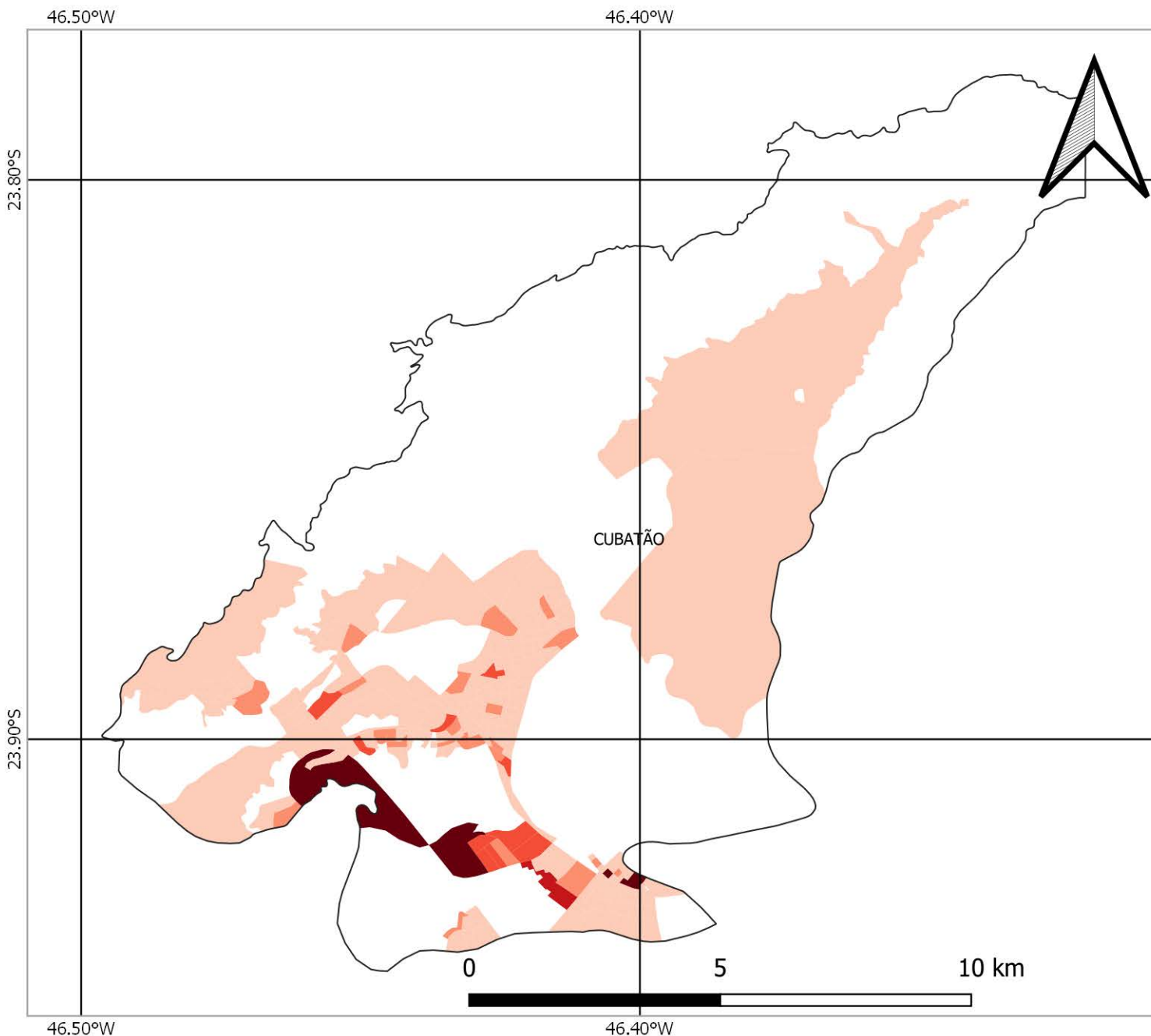
SISTEMA DE COORDENADAS GEOGRÁFICAS
DATUM: SIRGAS 2000, EPSG 4674
FONTE DOS DADOS: IBGE

FAMÍLIAS EM POBREZA E EXTREMA POBREZA
FONTE: CADÚNICO DE BENEFÍCIOS SOCIAIS/CECAD
BASE: DEZ/2021

TOTAL DE FAMÍLIAS EM POBREZA E EXTREMA POBREZA NOS SETORES CENSITÁRIOS



NÚMERO DE FAMÍLIAS EM POBREZA E EXTREMA POBREZA MUNICÍPIO DE CUBATÃO



FONTES

SISTEMA DE COORDENADAS GEOGRÁFICAS
DATUM: SIRGAS 2000, EPSG 4674
FONTE DOS DADOS: IBGE

FAMÍLIAS EM POBREZA E EXTREMA POBREZA
FONTE: CADÚNICO DE BENEFÍCIOS SOCIAIS/CECAD
BASE: DEZ/2021

TOTAL DE FAMÍLIAS EM POBREZA E EXTREMA POBREZA NOS SETORES CENSITÁRIOS



NÚMERO DE FAMÍLIAS EM POBREZA E EXTREMA POBREZA MUNICÍPIO DE GUARUJÁ

46.30°W

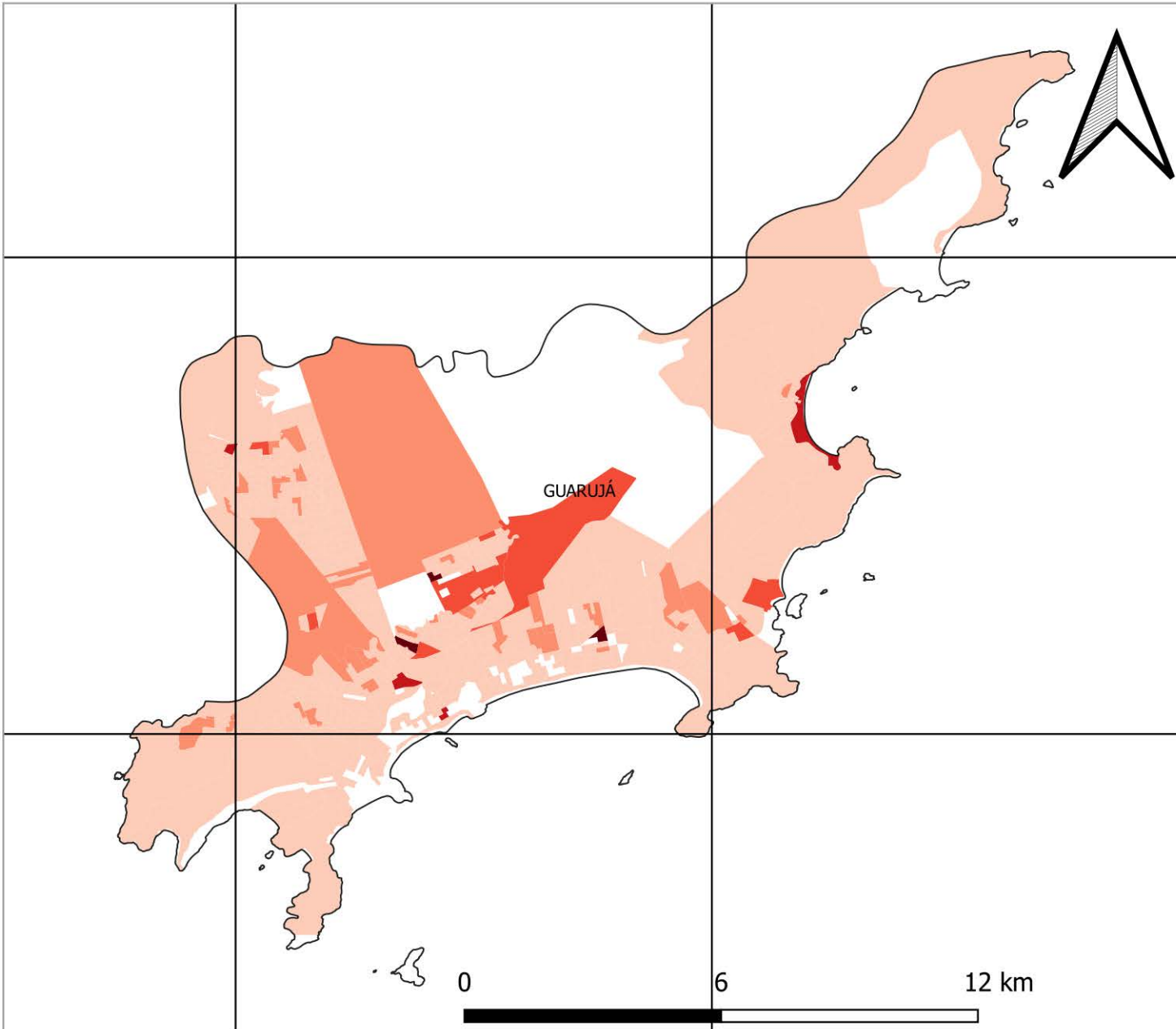
46.20°W

23.90°S

23.90°S

24.00°S

24.00°S



46.30°W

46.20°W



FONTES

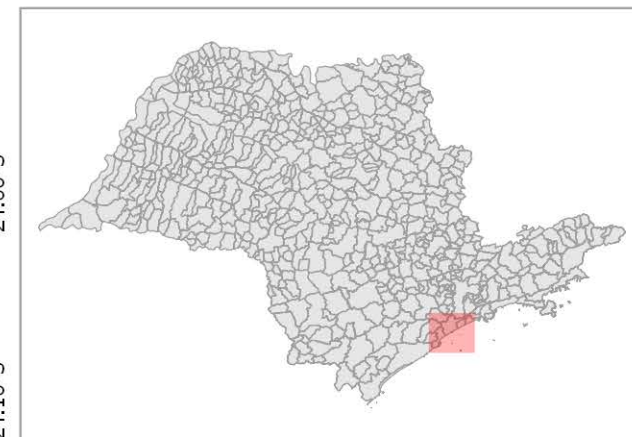
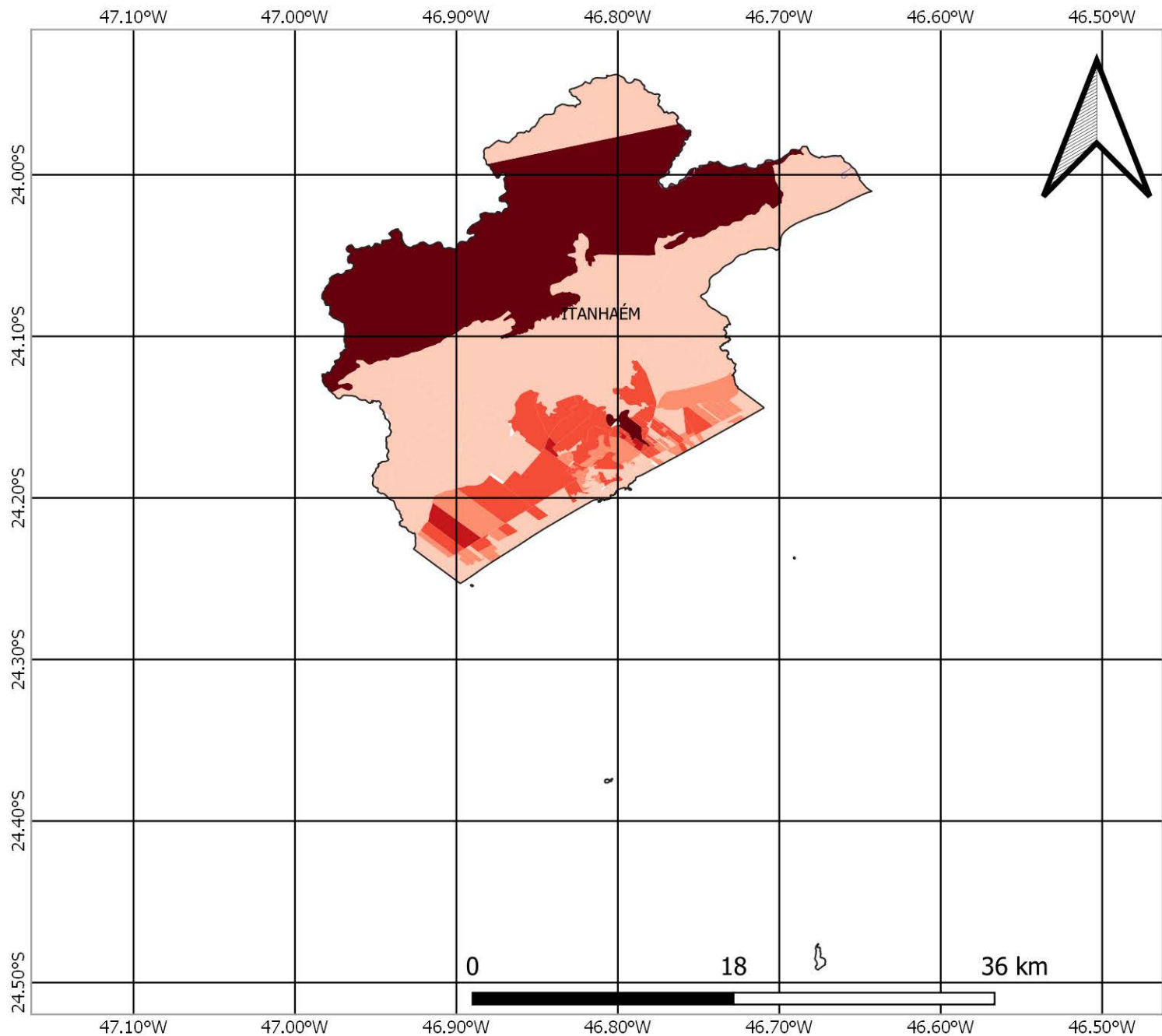
SISTEMA DE COORDENADAS GEOGRÁFICAS
DATUM: SIRGAS 2000, EPSG 4674
FONTE DOS DADOS: IBGE

FAMÍLIAS EM POBREZA E EXTREMA POBREZA
FONTE: CADÚNICO DE BENEFÍCIOS SOCIAIS/CECAD
BASE: DEZ/2021

TOTAL DE FAMÍLIAS EM POBREZA E EXTREMA POBREZA NOS SETORES CENSITÁRIOS

-  S/I
-  1 - 50
-  51 - 100
-  101 - 200
-  201 - 300
-  Acima de 300

NÚMERO DE FAMÍLIAS EM POBREZA E EXTREMA POBREZA MUNICÍPIO DE ITANHAÉM



FONTES

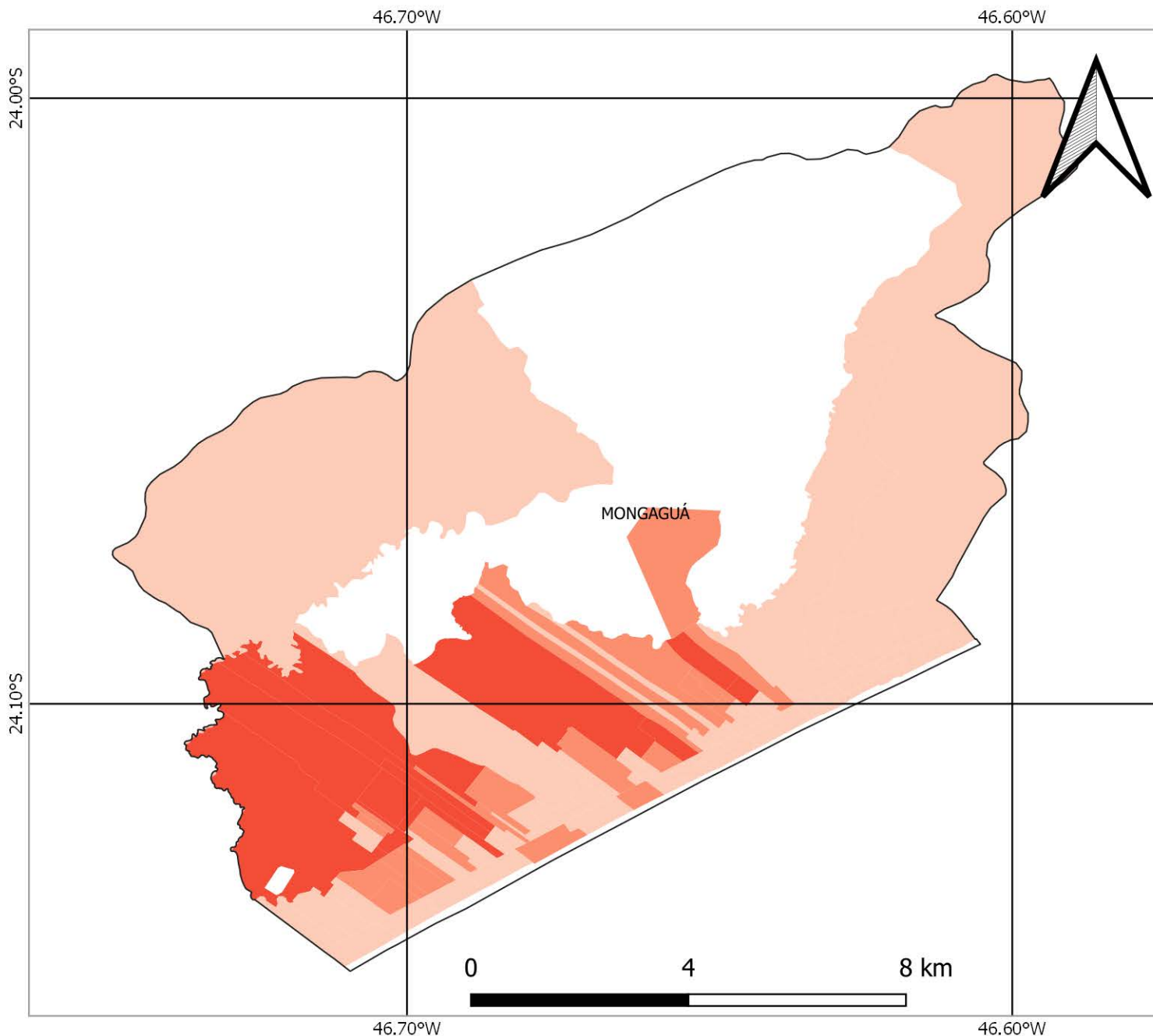
SISTEMA DE COORDENADAS GEOGRÁFICAS
DATUM: SIRGAS 2000, EPSG 4674
FONTE DOS DADOS: IBGE

FAMÍLIAS EM POBREZA E EXTREMA POBREZA
FONTE: CADÚNICO DE BENEFÍCIOS SOCIAIS/CECAD
BASE: DEZ/2021

TOTAL DE FAMÍLIAS EM POBREZA E EXTREMA POBREZA NOS SETORES CENSITÁRIOS



NÚMERO DE FAMÍLIAS EM POBREZA E EXTREMA POBREZA MUNICÍPIO DE MONGAGUÁ



FONTES

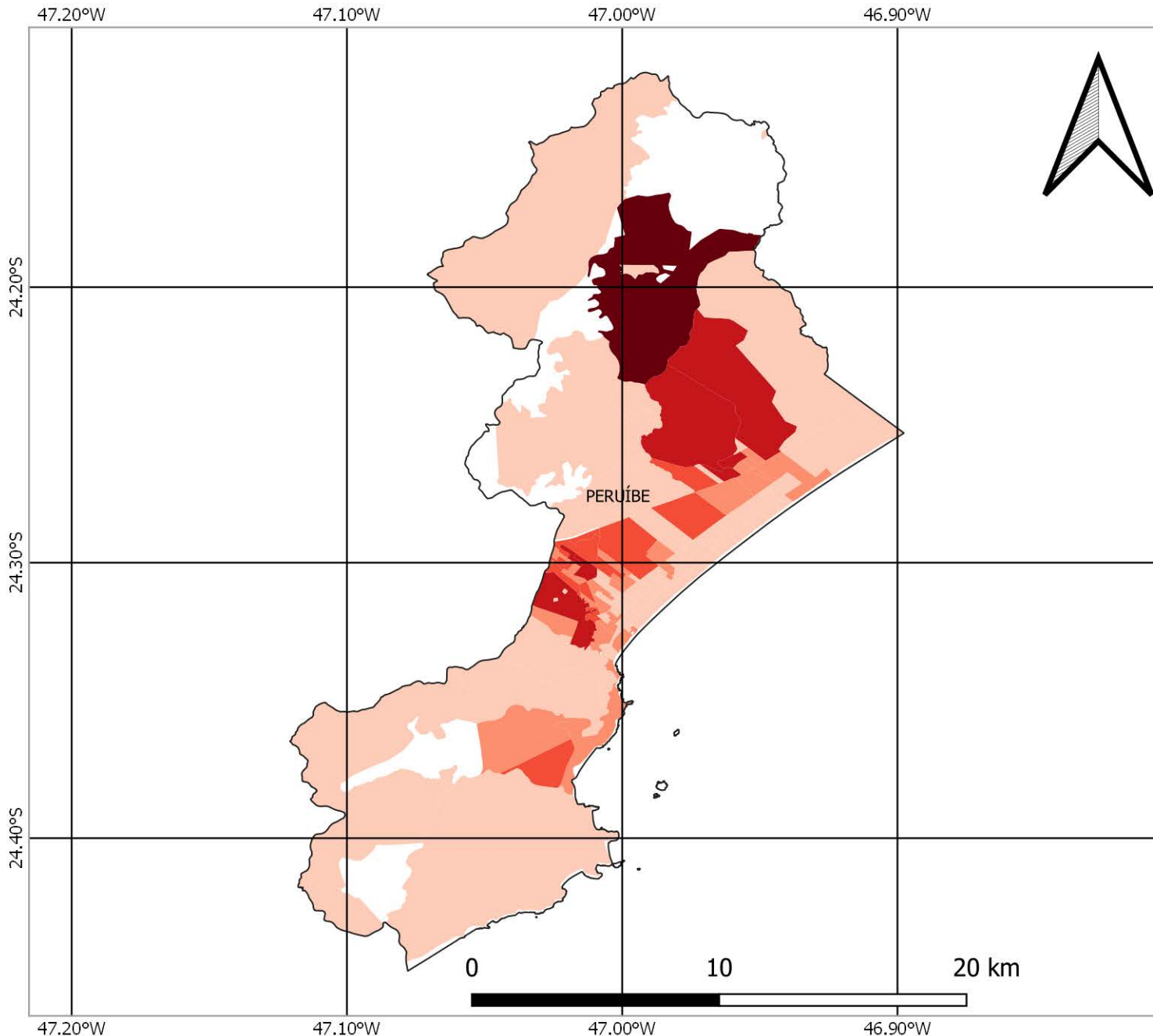
SISTEMA DE COORDENADAS GEOGRÁFICAS
DATUM: SIRGAS 2000, EPSG 4674
FONTE DOS DADOS: IBGE

FAMÍLIAS EM POBREZA E EXTREMA POBREZA
FONTE: CADÚNICO DE BENEFÍCIOS SOCIAIS/CECAD
BASE: DEZ/2021

TOTAL DE FAMÍLIAS EM POBREZA E EXTREMA POBREZA NOS SETORES CENSITÁRIOS



NÚMERO DE FAMÍLIAS EM POBREZA E EXTREMA POBREZA MUNICÍPIO DE PERUÍBE



FONTES

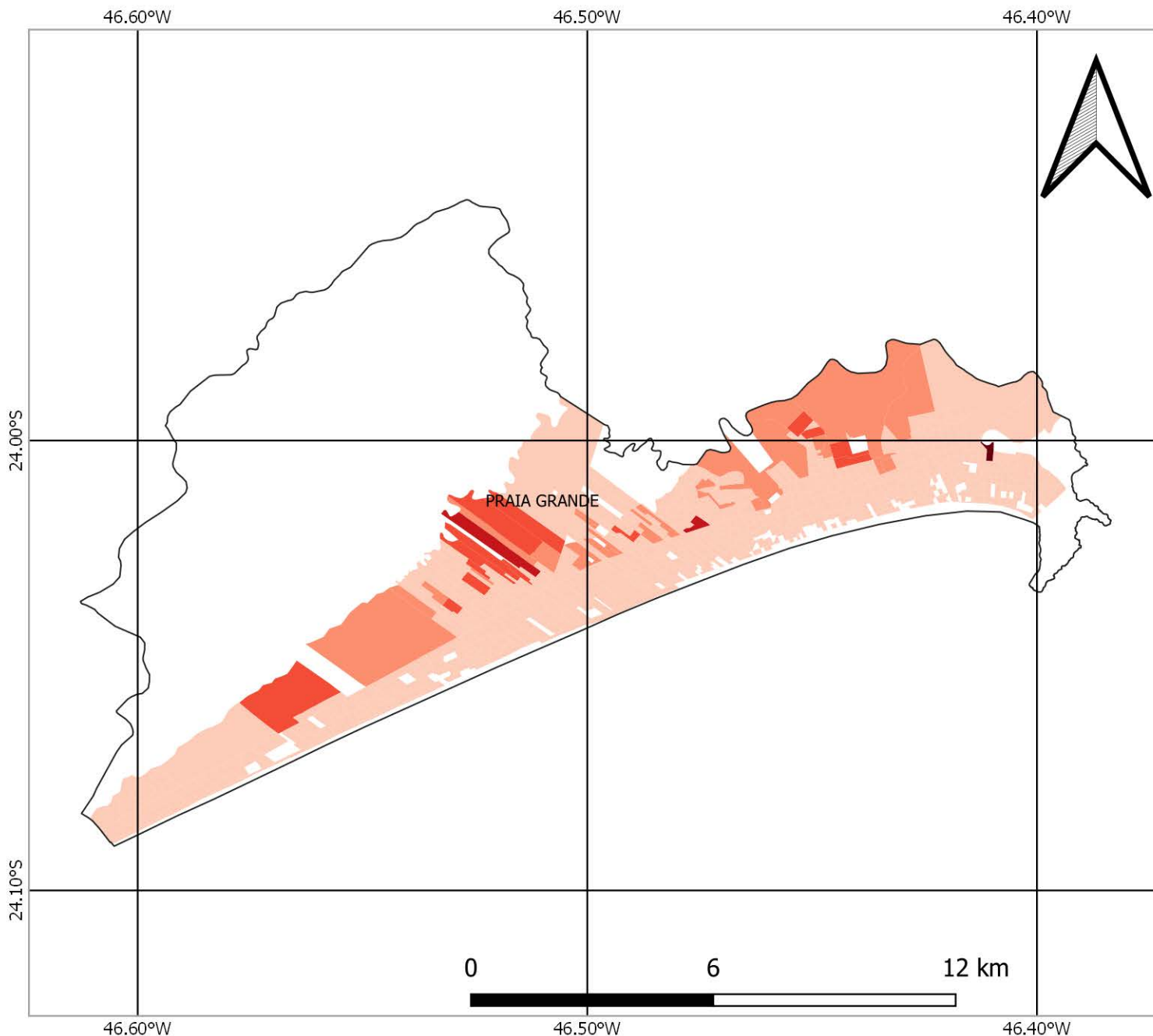
SISTEMA DE COORDENADAS GEOGRÁFICAS
DATUM: SIRGAS 2000, EPSG 4674
FONTE DOS DADOS: IBGE

FAMÍLIAS EM POBREZA E EXTREMA POBREZA
FONTE: CADÚNICO DE BENEFÍCIOS SOCIAIS/CECAD
BASE: DEZ/2021

TOTAL DE FAMÍLIAS EM POBREZA E EXTREMA POBREZA NOS SETORES CENSITÁRIOS



NÚMERO DE FAMÍLIAS EM POBREZA E EXTREMA POBREZA MUNICÍPIO DE PRAIA GRANDE



FONTES

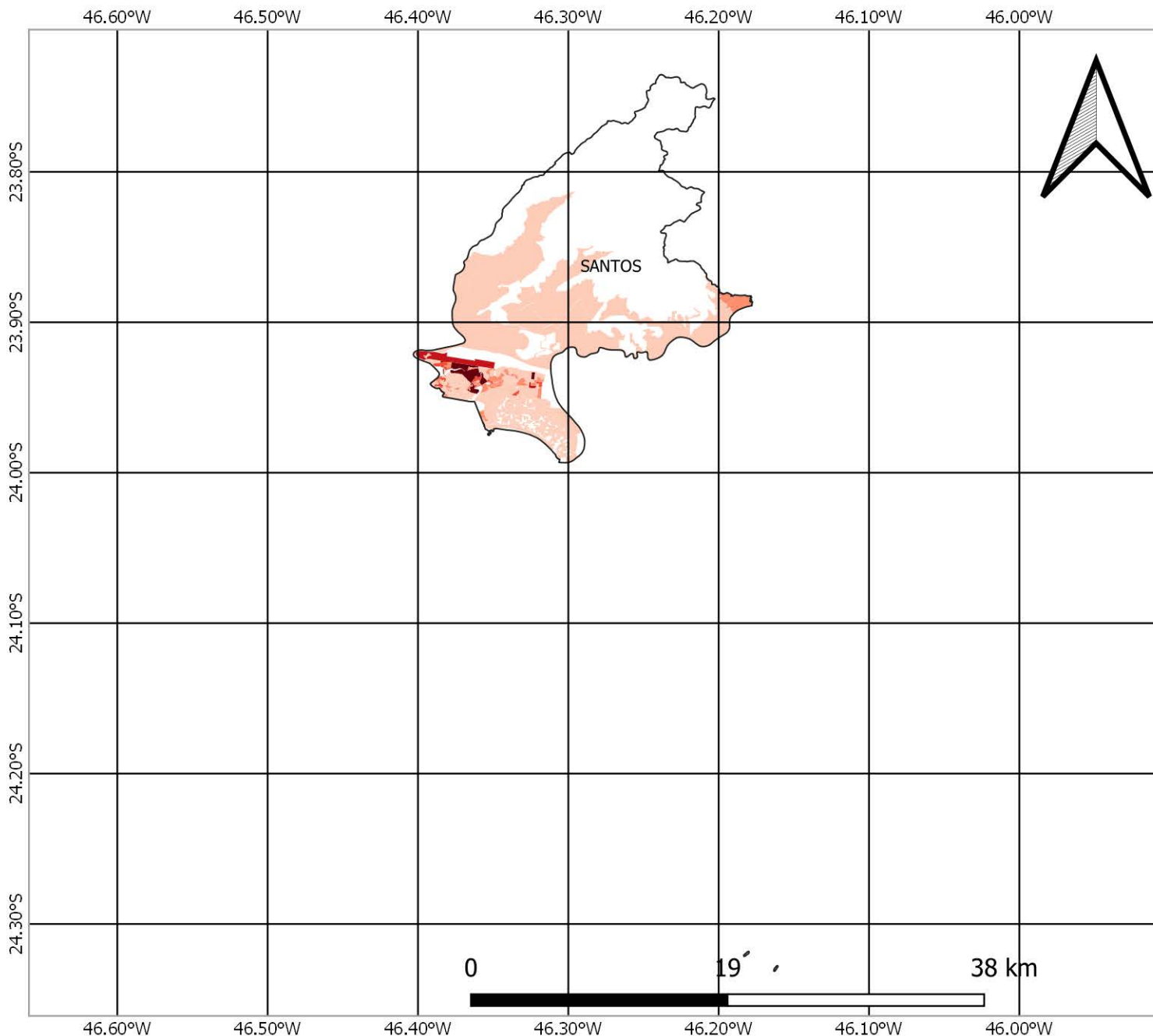
SISTEMA DE COORDENADAS GEOGRÁFICAS
DATUM: SIRGAS 2000, EPSG 4674
FONTE DOS DADOS: IBGE

FAMÍLIAS EM POBREZA E EXTREMA POBREZA
FONTE: CADÚNICO DE BENEFÍCIOS SOCIAIS/CECAD
BASE: DEZ/2021

TOTAL DE FAMÍLIAS EM POBREZA E EXTREMA POBREZA NOS SETORES CENSITÁRIOS



NÚMERO DE FAMÍLIAS EM POBREZA E EXTREMA POBREZA MUNICÍPIO DE SANTOS



FONTES

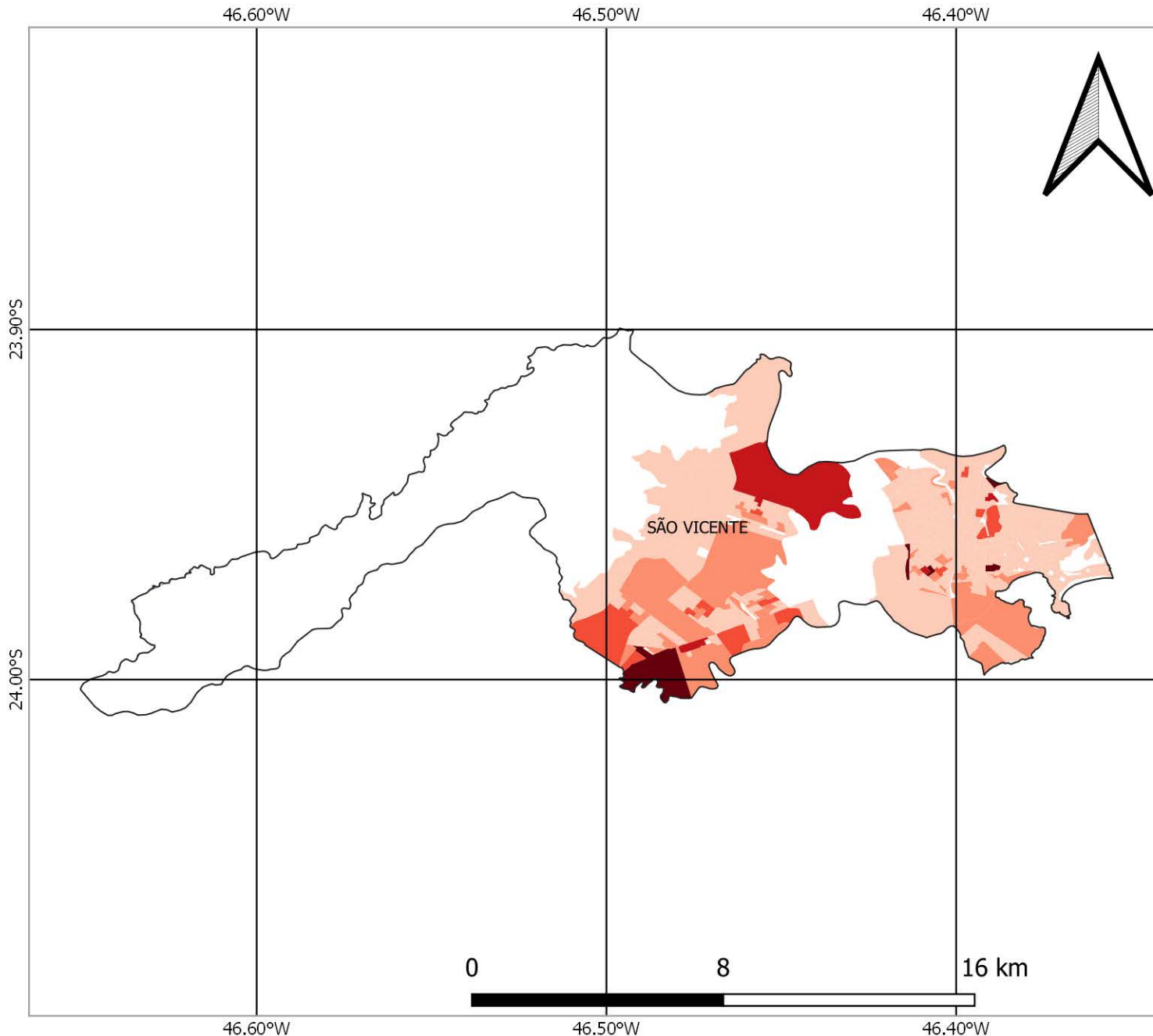
SISTEMA DE COORDENADAS GEOGRÁFICAS
DATUM: SIRGAS 2000, EPSG 4674
FONTE DOS DADOS: IBGE

FAMÍLIAS EM POBREZA E EXTREMA POBREZA
FONTE: CADÚNICO DE BENEFÍCIOS SOCIAIS/CECAD
BASE: DEZ/2021

TOTAL DE FAMÍLIAS EM POBREZA E EXTREMA POBREZA NOS SETORES CENSITÁRIOS



NÚMERO DE FAMÍLIAS EM POBREZA E EXTREMA POBREZA MUNICÍPIO DE SÃO VICENTE



FONTES

SISTEMA DE COORDENADAS GEOGRÁFICAS
DATUM: SIRGAS 2000, EPSG 4674
FONTE DOS DADOS: IBGE

FAMÍLIAS EM POBREZA E EXTREMA POBREZA
FONTE: CADÚNICO DE BENEFÍCIOS SOCIAIS/CECAD
BASE: DEZ/2021

TOTAL DE FAMÍLIAS EM POBREZA E EXTREMA POBREZA NOS SETORES CENSITÁRIOS

