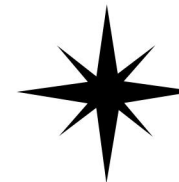
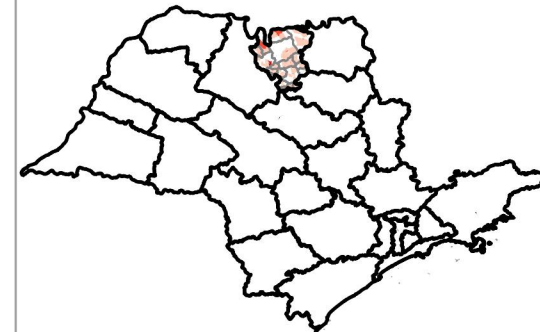
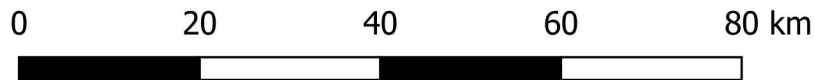
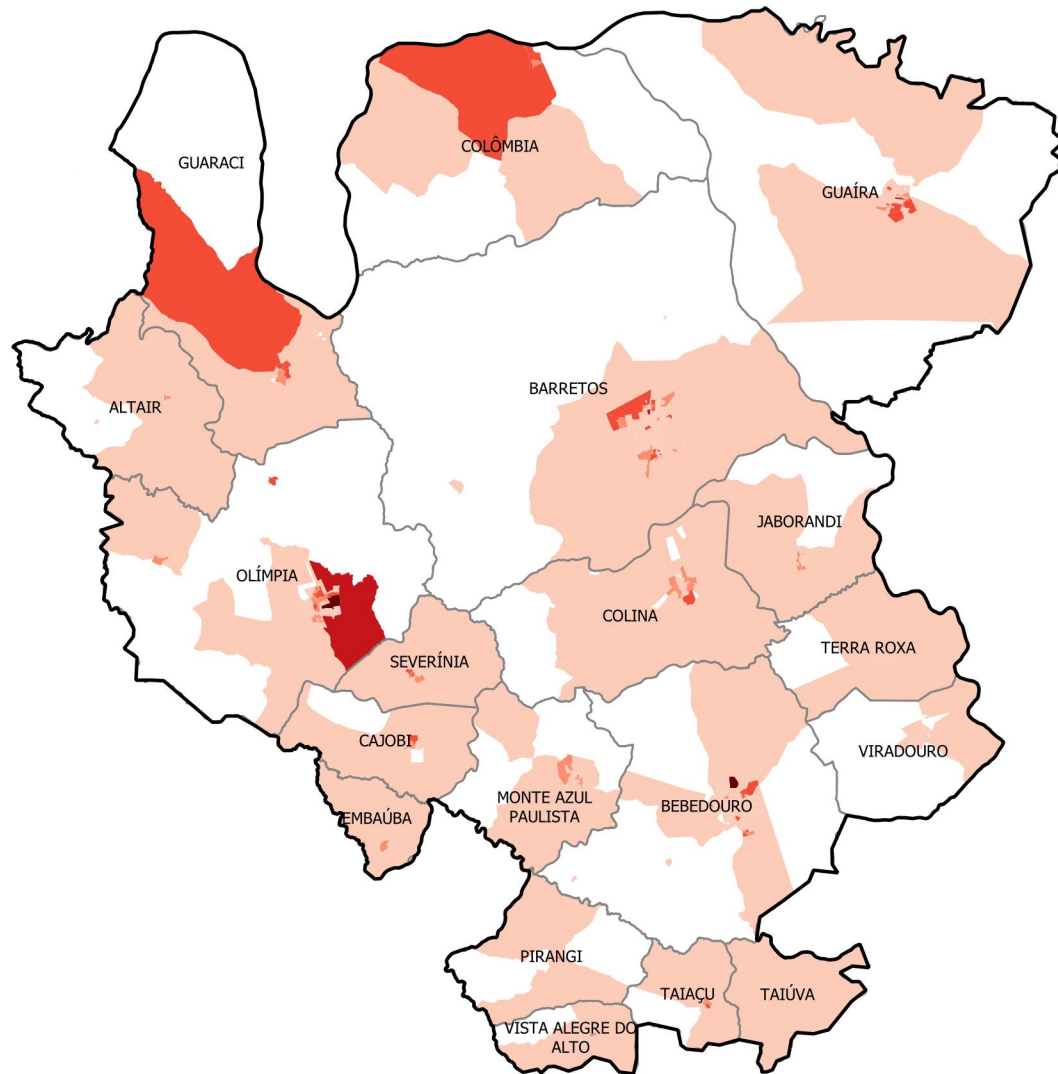


# POBREZA E EXTREMA POBREZA NO ESTADO DE SÃO PAULO

## FAMÍLIAS INSERIDAS NO CADÚNICO

### DRADS BARRETOS



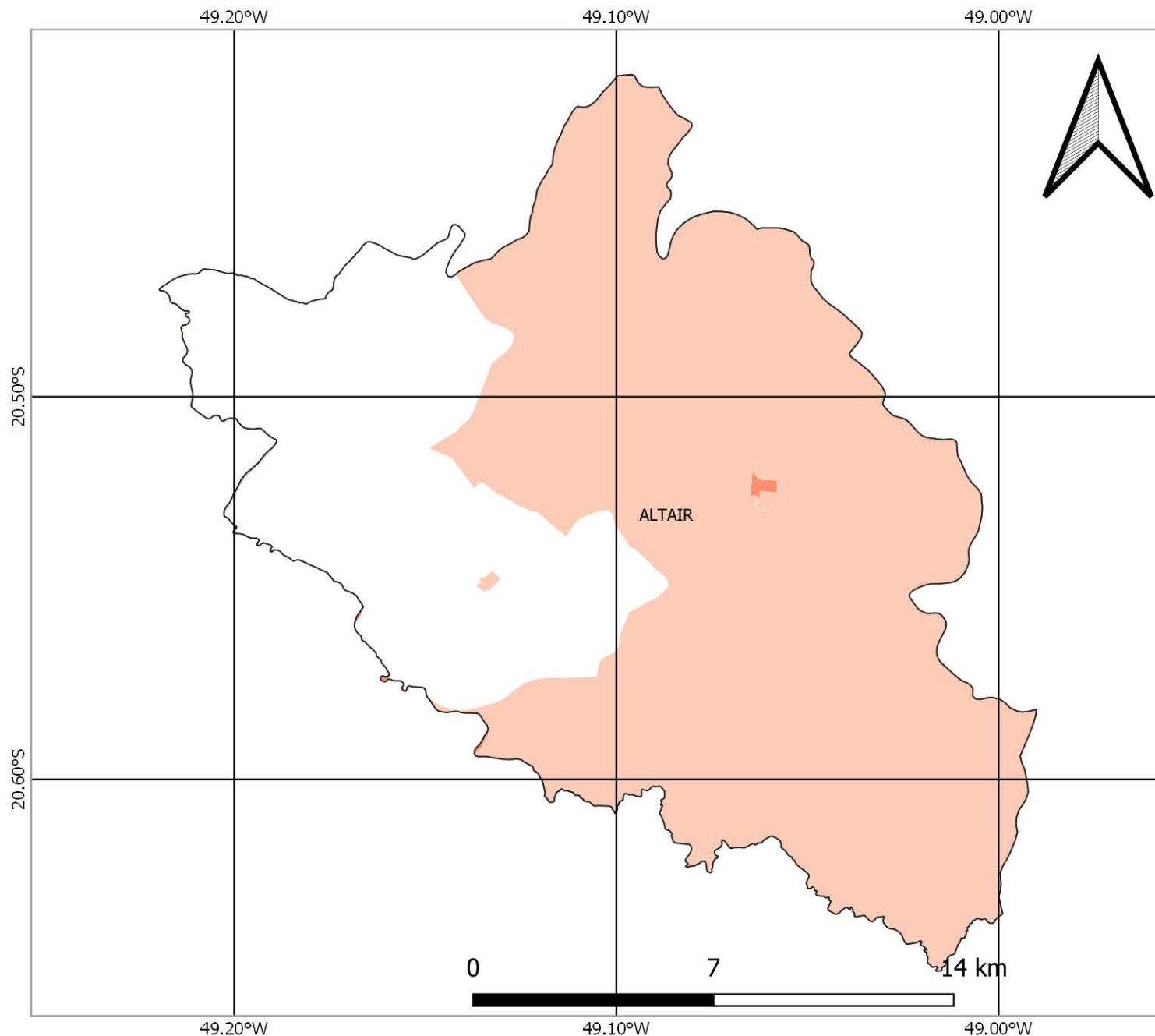
#### Pobreza e Extrema Pobreza

- DRADS
- Municípios
- Distritos

#### Famílias por Setores Censitários

- S/I
- 1 - 50
- 51 - 100
- 101 - 200
- 201 - 300
- Acima de 300

# NÚMERO DE FAMÍLIAS EM POBREZA E EXTREMA POBREZA MUNICÍPIO DE ALTAIR



## FONTES

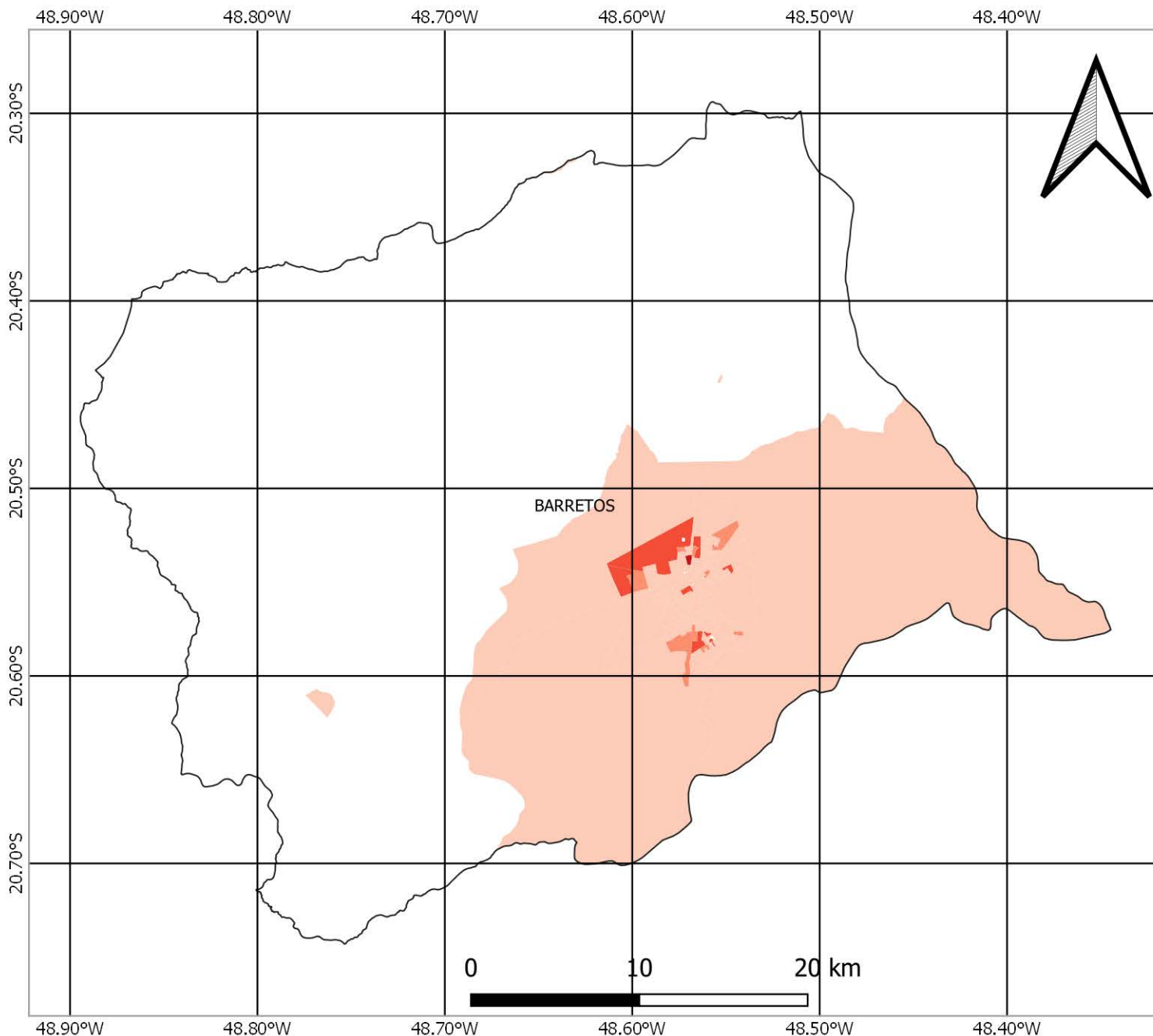
SISTEMA DE COORDENADAS GEOGRÁFICAS  
DATUM: SIRGAS 2000, EPSG 4674  
FONTE DOS DADOS: IBGE

FAMÍLIAS EM POBREZA E EXTREMA POBREZA  
FONTE: CADÚNICO DE BENEFÍCIOS SOCIAIS/CECAD  
BASE: DEZ/2021

## TOTAL DE FAMÍLIAS EM POBREZA E EXTREMA POBREZA NOS SETORES CENSITÁRIOS



# NÚMERO DE FAMÍLIAS EM POBREZA E EXTREMA POBREZA MUNICÍPIO DE BARRETOS



## FONTES

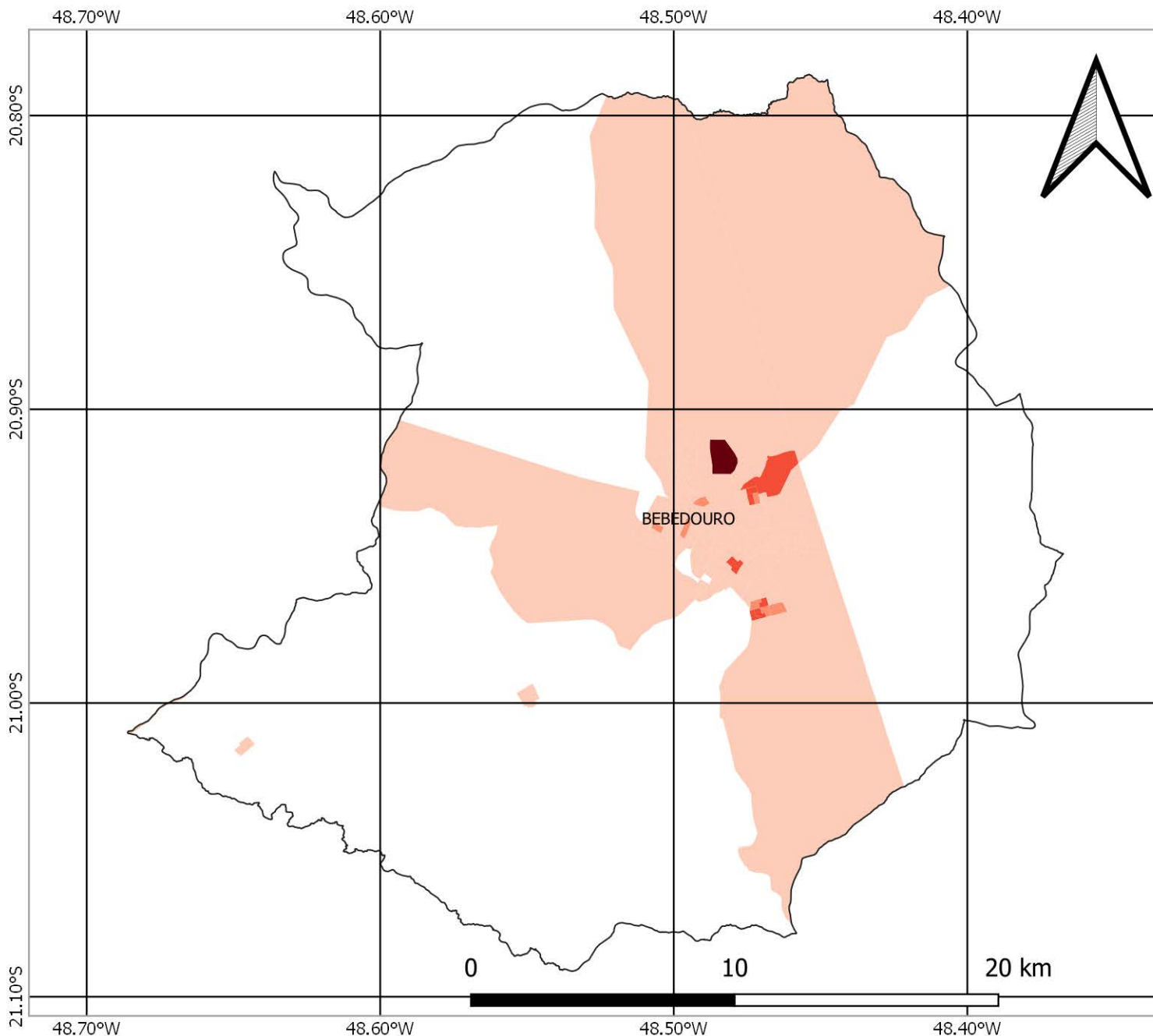
SISTEMA DE COORDENADAS GEOGRÁFICAS  
DATUM: SIRGAS 2000, EPSG 4674  
FONTE DOS DADOS: IBGE

FAMÍLIAS EM POBREZA E EXTREMA POBREZA  
FONTE: CADÚNICO DE BENEFÍCIOS SOCIAIS/CECAD  
BASE: DEZ/2021

## TOTAL DE FAMÍLIAS EM POBREZA E EXTREMA POBREZA NOS SETORES CENSITÁRIOS



# NÚMERO DE FAMÍLIAS EM POBREZA E EXTREMA POBREZA MUNICÍPIO DE BEBEDOURO



## FONTES

SISTEMA DE COORDENADAS GEOGRÁFICAS  
DATUM: SIRGAS 2000, EPSG 4674  
FONTE DOS DADOS: IBGE

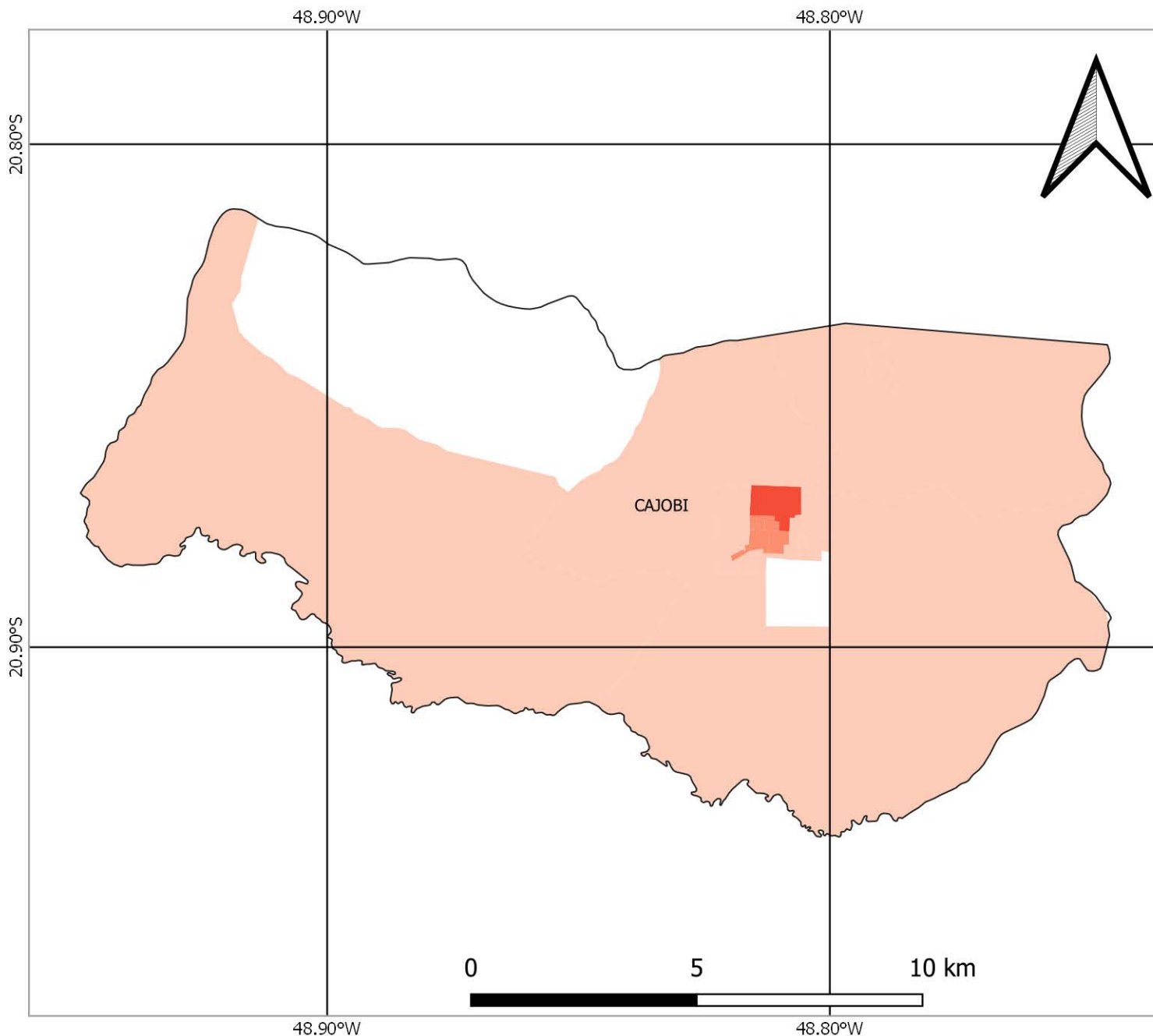
FAMÍLIAS EM POBREZA E EXTREMA POBREZA  
FONTE: CADÚNICO DE BENEFÍCIOS SOCIAIS/CECAD  
BASE: DEZ/2021

## TOTAL DE FAMÍLIAS EM POBREZA E EXTREMA POBREZA NOS SETORES CENSITÁRIOS





# NÚMERO DE FAMÍLIAS EM POBREZA E EXTREMA POBREZA MUNICÍPIO DE CAJOBI



## FONTES

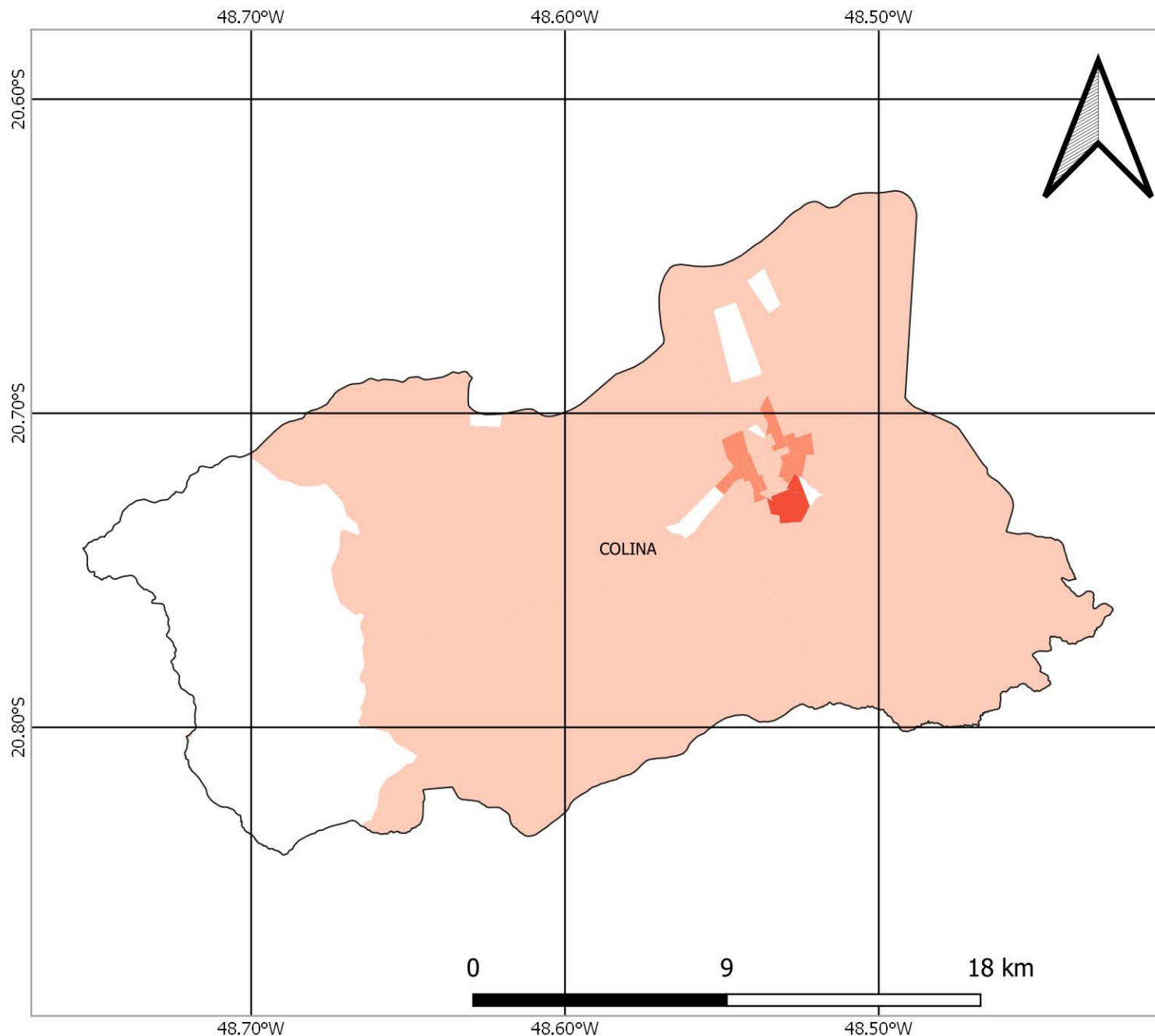
SISTEMA DE COORDENADAS GEOGRÁFICAS  
DATUM: SIRGAS 2000, EPSG 4674  
FONTE DOS DADOS: IBGE

FAMÍLIAS EM POBREZA E EXTREMA POBREZA  
FONTE: CADÚNICO DE BENEFÍCIOS SOCIAIS/CECAD  
BASE: DEZ/2021

## TOTAL DE FAMÍLIAS EM POBREZA E EXTREMA POBREZA NOS SETORES CENSITÁRIOS



# NÚMERO DE FAMÍLIAS EM POBREZA E EXTREMA POBREZA MUNICÍPIO DE COLINA



## FONTES

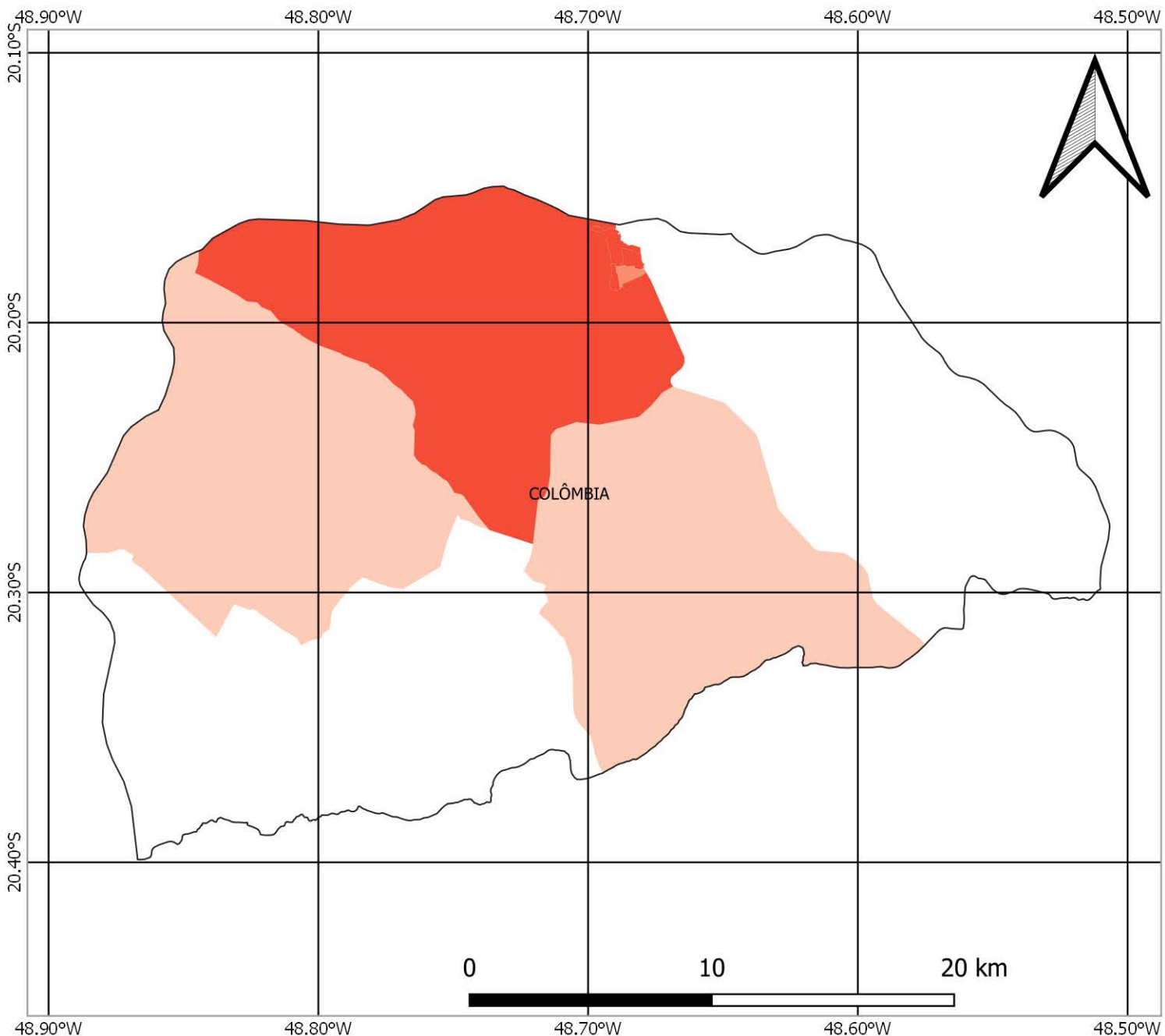
SISTEMA DE COORDENADAS GEOGRÁFICAS  
DATUM: SIRGAS 2000, EPSG 4674  
FONTE DOS DADOS: IBGE

FAMÍLIAS EM POBREZA E EXTREMA POBREZA  
FONTE: CADÚNICO DE BENEFÍCIOS SOCIAIS/CECAD  
BASE: DEZ/2021

## TOTAL DE FAMÍLIAS EM POBREZA E EXTREMA POBREZA NOS SETORES CENSITÁRIOS



# NÚMERO DE FAMÍLIAS EM POBREZA E EXTREMA POBREZA MUNICÍPIO DE COLÔMBIA



## FONTES

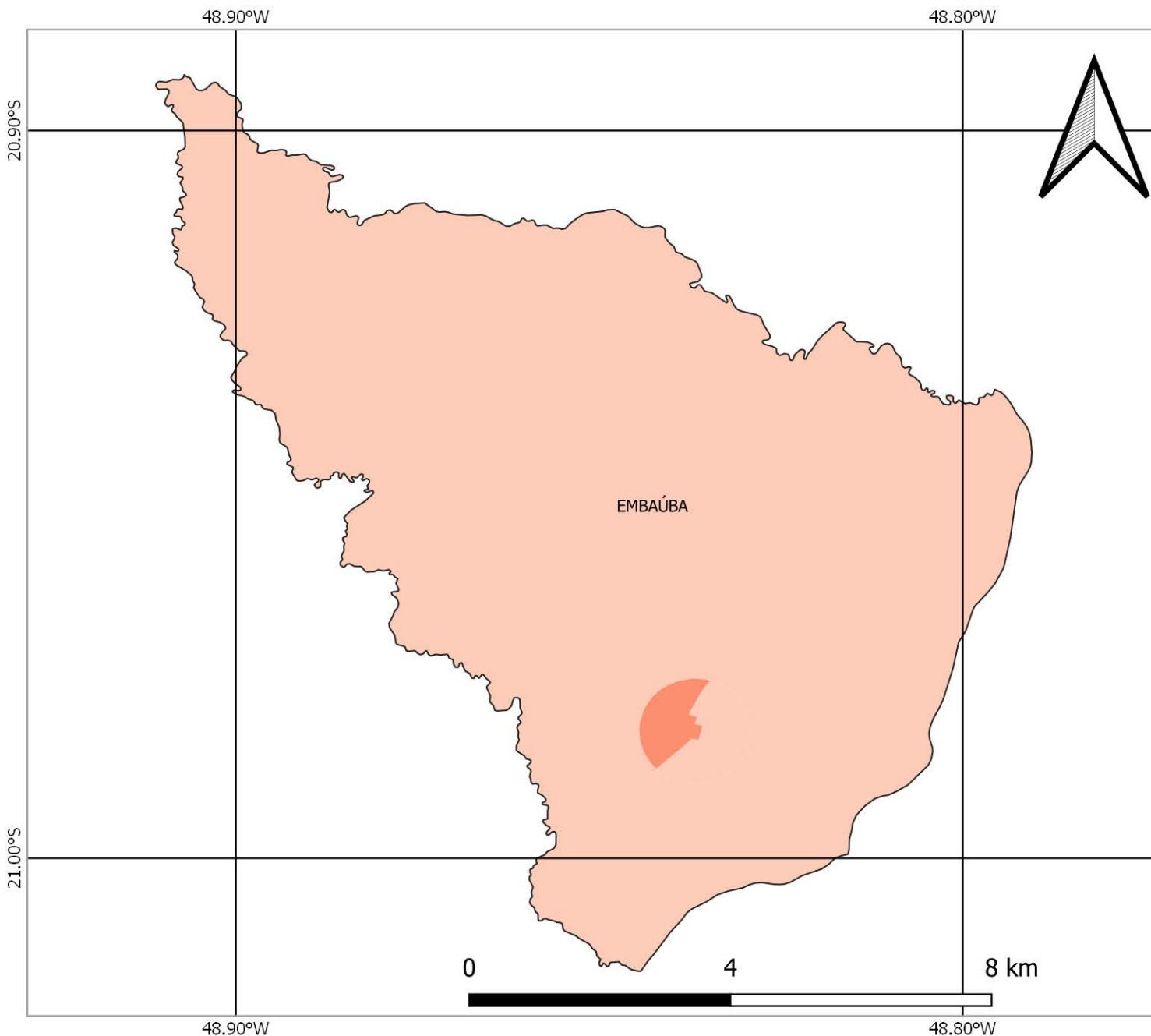
SISTEMA DE COORDENADAS GEOGRÁFICAS  
DATUM: SIRGAS 2000, EPSG 4674  
FONTE DOS DADOS: IBGE

FAMÍLIAS EM POBREZA E EXTREMA POBREZA  
FONTE: CADÚNICO DE BENEFÍCIOS SOCIAIS/CECAD  
BASE: DEZ/2021

## TOTAL DE FAMÍLIAS EM POBREZA E EXTREMA POBREZA NOS SETORES CENSITÁRIOS



# NÚMERO DE FAMÍLIAS EM POBREZA E EXTREMA POBREZA MUNICÍPIO DE EMBAÚBA



## FONTES

SISTEMA DE COORDENADAS GEOGRÁFICAS  
DATUM: SIRGAS 2000, EPSG 4674  
FONTE DOS DADOS: IBGE

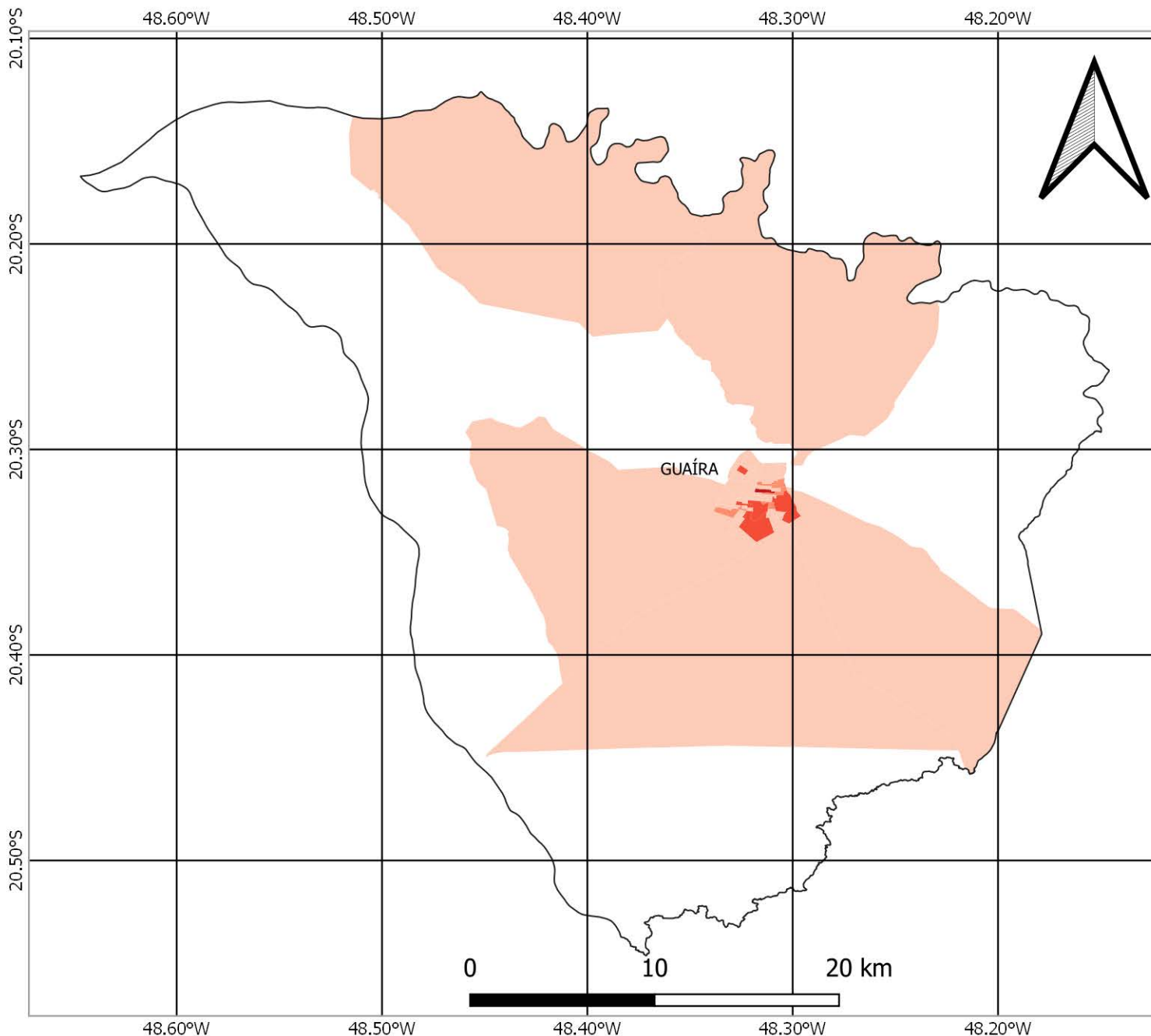
FAMÍLIAS EM POBREZA E EXTREMA POBREZA  
FONTE: CADÚNICO DE BENEFÍCIOS SOCIAIS/CECAD  
BASE: DEZ/2021

## TOTAL DE FAMÍLIAS EM POBREZA E EXTREMA POBREZA NOS SETORES CENSITÁRIOS





# NÚMERO DE FAMÍLIAS EM POBREZA E EXTREMA POBREZA MUNICÍPIO DE GUAÍRA



## FONTES

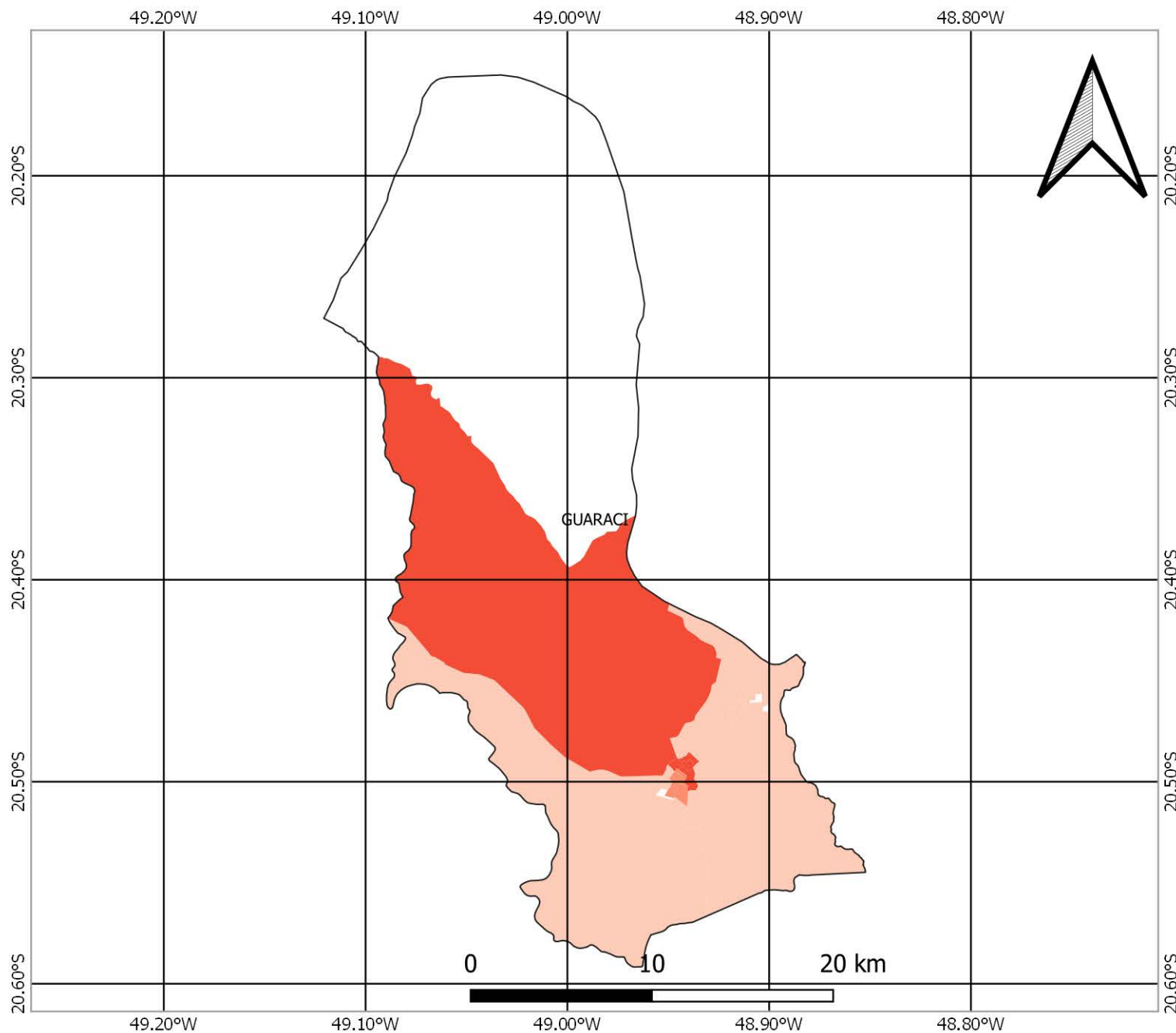
SISTEMA DE COORDENADAS GEOGRÁFICAS  
DATUM: SIRGAS 2000, EPSG 4674  
FONTE DOS DADOS: IBGE

FAMÍLIAS EM POBREZA E EXTREMA POBREZA  
FONTE: CADÚNICO DE BENEFÍCIOS SOCIAIS/CECAD  
BASE: DEZ/2021

## TOTAL DE FAMÍLIAS EM POBREZA E EXTREMA POBREZA NOS SETORES CENSITÁRIOS



# NÚMERO DE FAMÍLIAS EM POBREZA E EXTREMA POBREZA MUNICÍPIO DE GUARACI



## FONTES

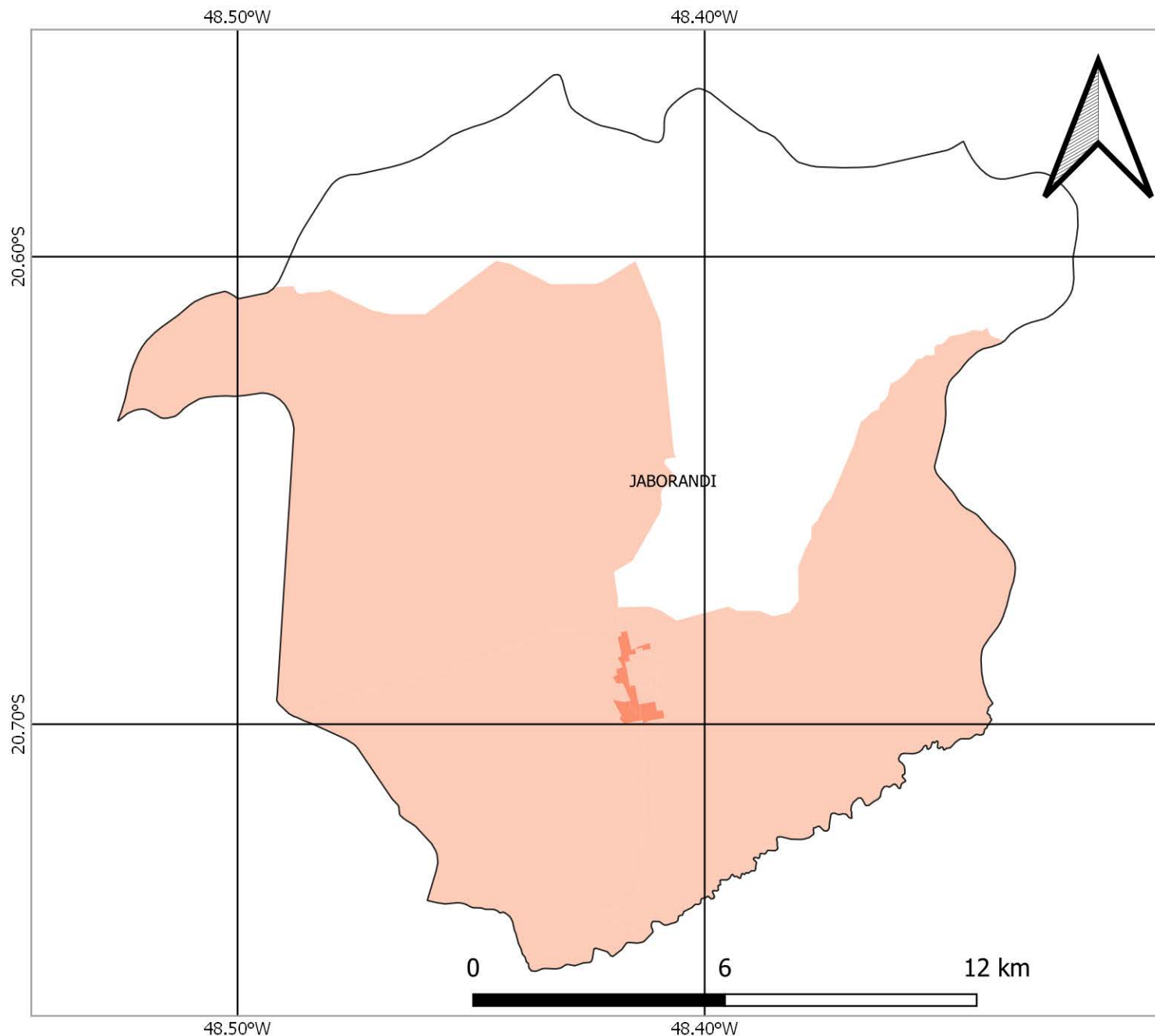
SISTEMA DE COORDENADAS GEOGRÁFICAS  
DATUM: SIRGAS 2000, EPSG 4674  
FONTE DOS DADOS: IBGE

FAMÍLIAS EM POBREZA E EXTREMA POBREZA  
FONTE: CADÚNICO DE BENEFÍCIOS SOCIAIS/CECAD  
BASE: DEZ/2021

## TOTAL DE FAMÍLIAS EM POBREZA E EXTREMA POBREZA NOS SETORES CENSITÁRIOS



# NÚMERO DE FAMÍLIAS EM POBREZA E EXTREMA POBREZA MUNICÍPIO DE JABORANDI



## FONTES

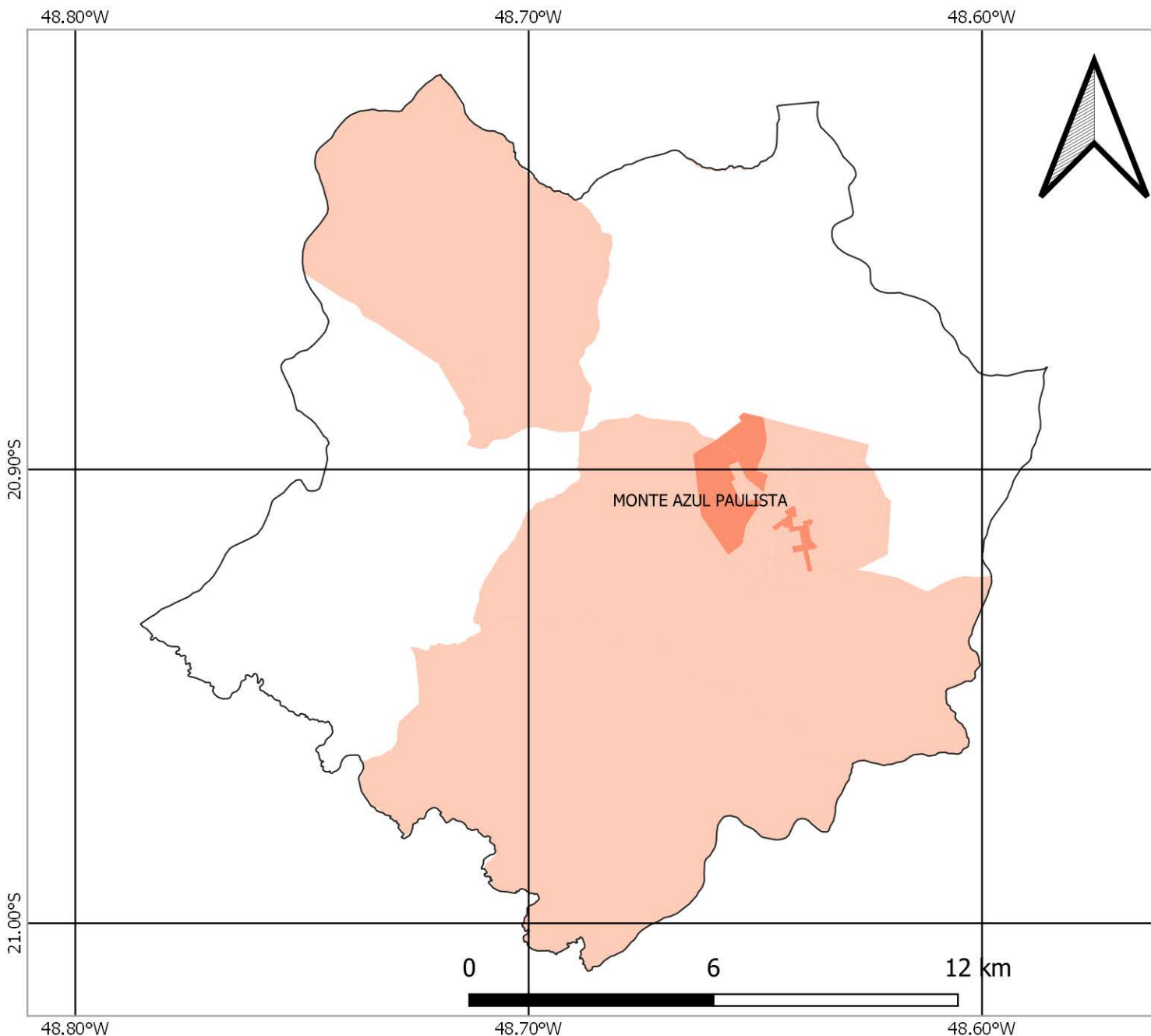
SISTEMA DE COORDENADAS GEOGRÁFICAS  
DATUM: SIRGAS 2000, EPSG 4674  
FONTE DOS DADOS: IBGE

FAMÍLIAS EM POBREZA E EXTREMA POBREZA  
FONTE: CADÚNICO DE BENEFÍCIOS SOCIAIS/CECAD  
BASE: DEZ/2021

## TOTAL DE FAMÍLIAS EM POBREZA E EXTREMA POBREZA NOS SETORES CENSITÁRIOS



# NÚMERO DE FAMÍLIAS EM POBREZA E EXTREMA POBREZA MUNICÍPIO DE MONTE AZUL PAULISTA



## FONTES

SISTEMA DE COORDENADAS GEOGRÁFICAS  
DATUM: SIRGAS 2000, EPSG 4674  
FONTE DOS DADOS: IBGE

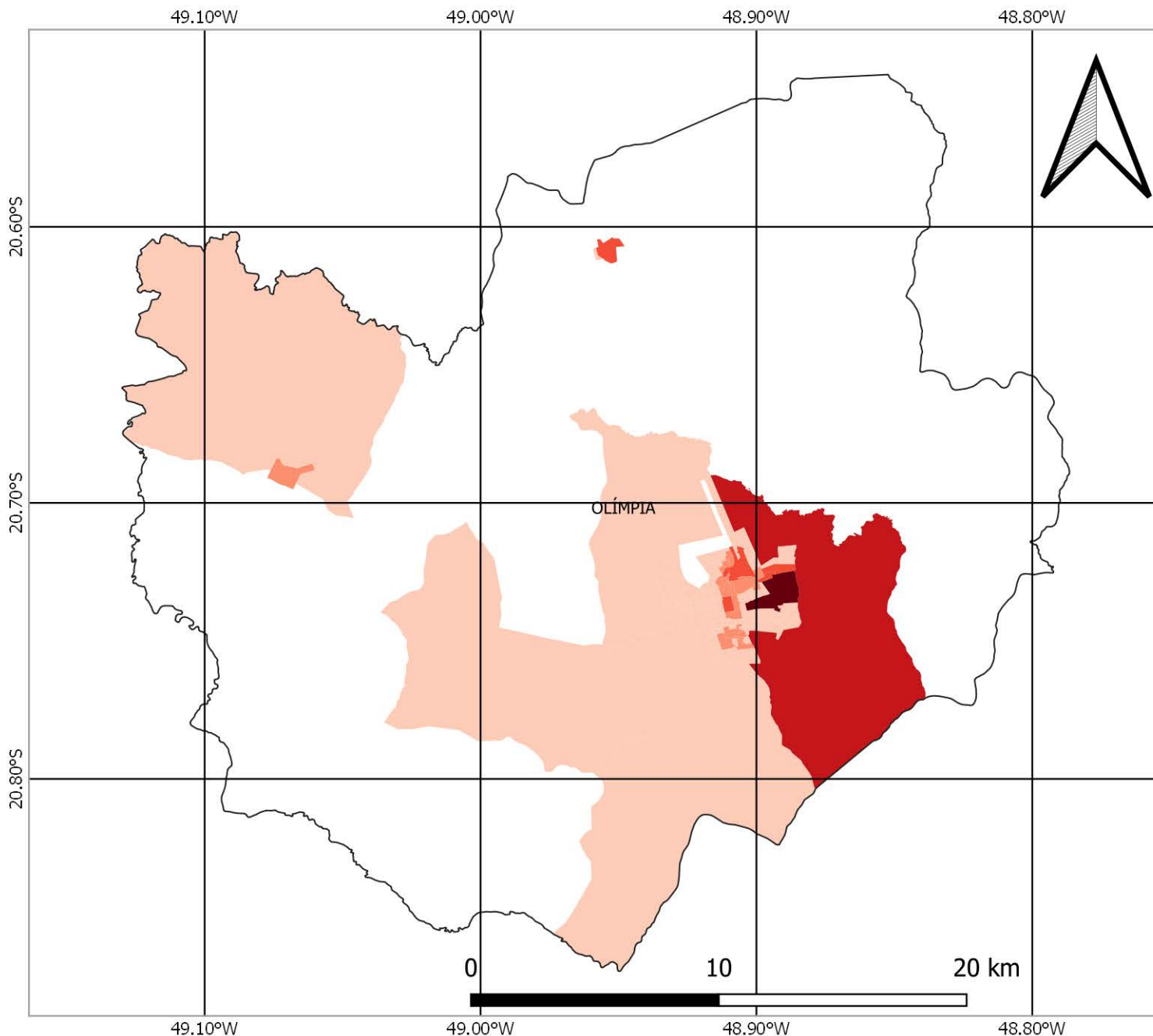
FAMÍLIAS EM POBREZA E EXTREMA POBREZA  
FONTE: CADÚNICO DE BENEFÍCIOS SOCIAIS/CECAD  
BASE: DEZ/2021

## TOTAL DE FAMÍLIAS EM POBREZA E EXTREMA POBREZA NOS SETORES CENSITÁRIOS





# NÚMERO DE FAMÍLIAS EM POBREZA E EXTREMA POBREZA MUNICÍPIO DE OLÍMPIA



## FONTES

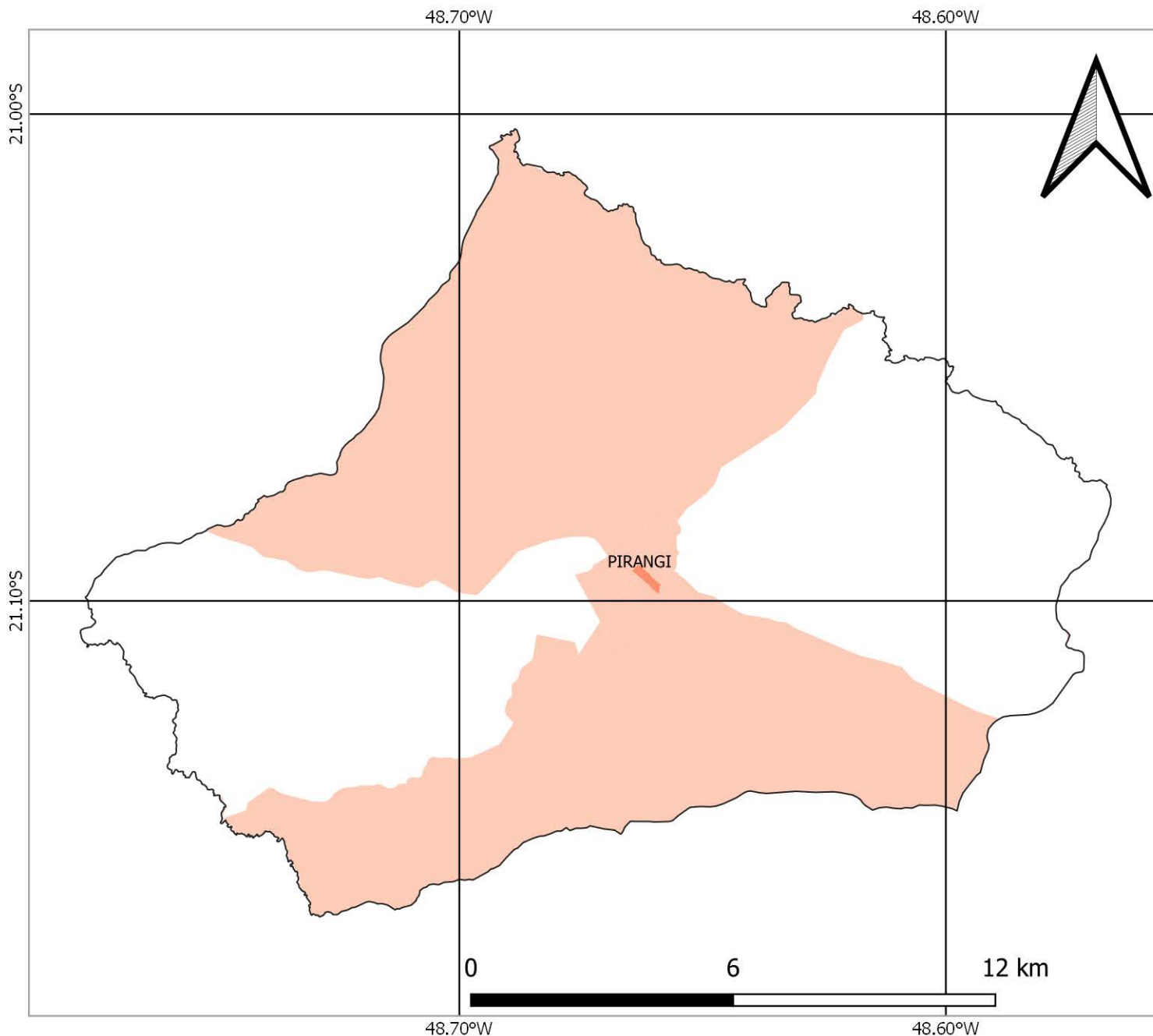
SISTEMA DE COORDENADAS GEOGRÁFICAS  
DATUM: SIRGAS 2000, EPSG 4674  
FONTE DOS DADOS: IBGE

FAMÍLIAS EM POBREZA E EXTREMA POBREZA  
FONTE: CADÚNICO DE BENEFÍCIOS SOCIAIS/CECAD  
BASE: DEZ/2021

## TOTAL DE FAMÍLIAS EM POBREZA E EXTREMA POBREZA NOS SETORES CENSITÁRIOS



# NÚMERO DE FAMÍLIAS EM POBREZA E EXTREMA POBREZA MUNICÍPIO DE PIRANGI



## FONTES

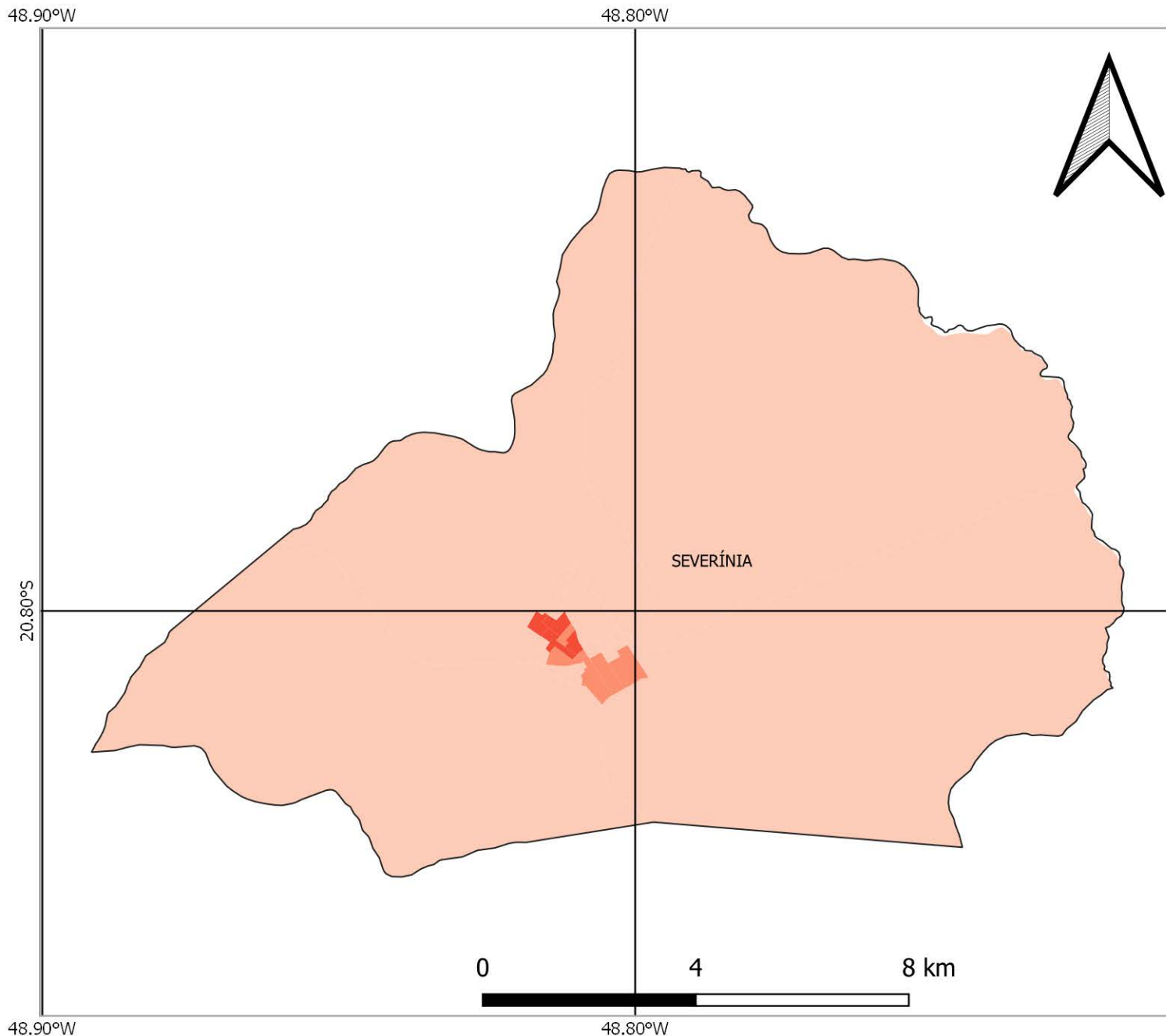
SISTEMA DE COORDENADAS GEOGRÁFICAS  
DATUM: SIRGAS 2000, EPSG 4674  
FONTE DOS DADOS: IBGE

FAMÍLIAS EM POBREZA E EXTREMA POBREZA  
FONTE: CADÚNICO DE BENEFÍCIOS SOCIAIS/CECAD  
BASE: DEZ/2021

## TOTAL DE FAMÍLIAS EM POBREZA E EXTREMA POBREZA NOS SETORES CENSITÁRIOS



# NÚMERO DE FAMÍLIAS EM POBREZA E EXTREMA POBREZA MUNICÍPIO DE SEVERÍNIA



## FONTES

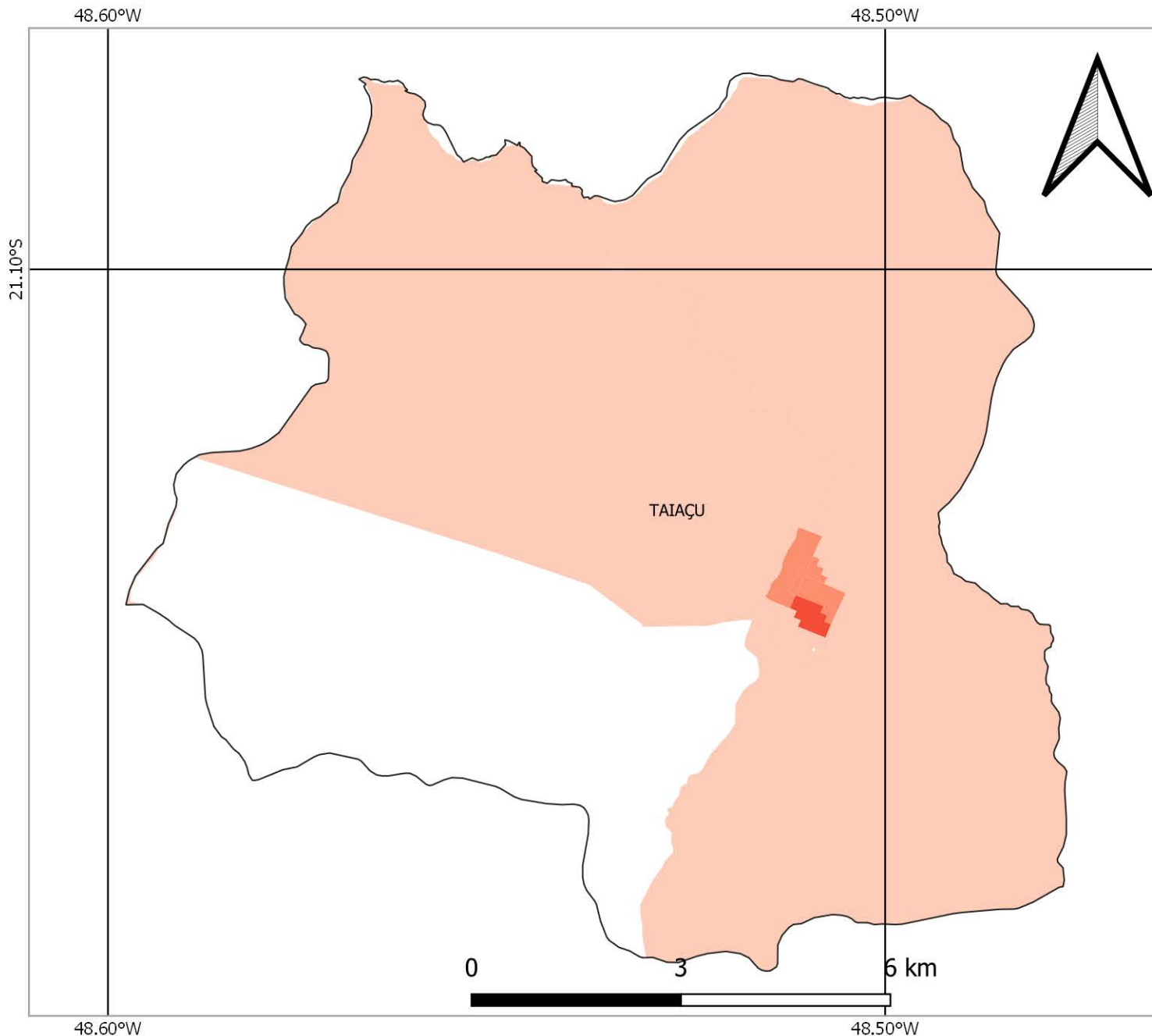
SISTEMA DE COORDENADAS GEOGRÁFICAS  
DATUM: SIRGAS 2000, EPSG 4674  
FONTE DOS DADOS: IBGE

FAMÍLIAS EM POBREZA E EXTREMA POBREZA  
FONTE: CADÚNICO DE BENEFÍCIOS SOCIAIS/CECAD  
BASE: DEZ/2021

## TOTAL DE FAMÍLIAS EM POBREZA E EXTREMA POBREZA NOS SETORES CENSITÁRIOS



# NÚMERO DE FAMÍLIAS EM POBREZA E EXTREMA POBREZA MUNICÍPIO DE TAIACU



## FONTES

SISTEMA DE COORDENADAS GEOGRÁFICAS  
DATUM: SIRGAS 2000, EPSG 4674  
FONTE DOS DADOS: IBGE

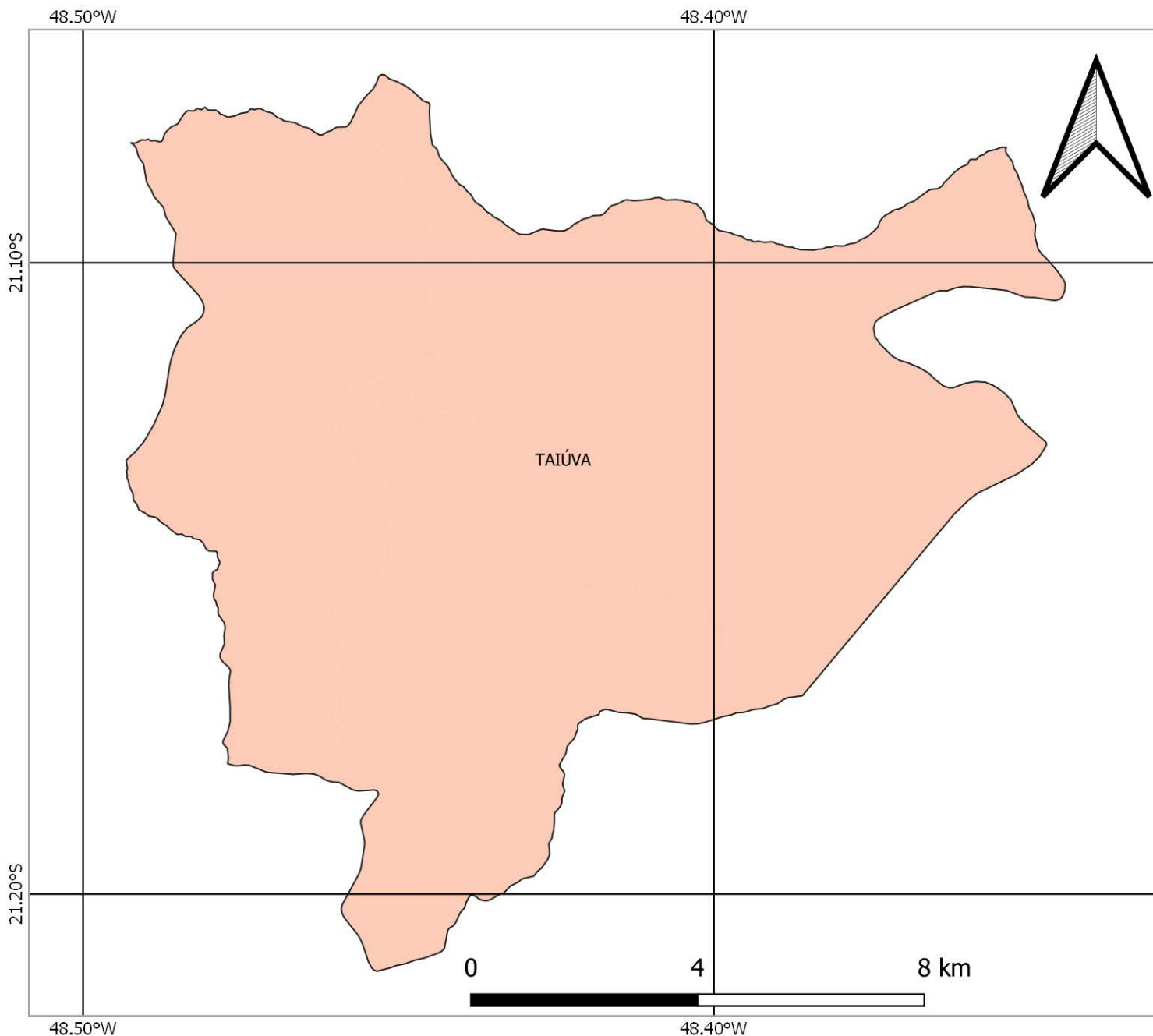
FAMÍLIAS EM POBREZA E EXTREMA POBREZA  
FONTE: CADÚNICO DE BENEFÍCIOS SOCIAIS/CECAD  
BASE: DEZ/2021

## TOTAL DE FAMÍLIAS EM POBREZA E EXTREMA POBREZA NOS SETORES CENSITÁRIOS





# NÚMERO DE FAMÍLIAS EM POBREZA E EXTREMA POBREZA MUNICÍPIO DE TAIÚVA



## FONTES

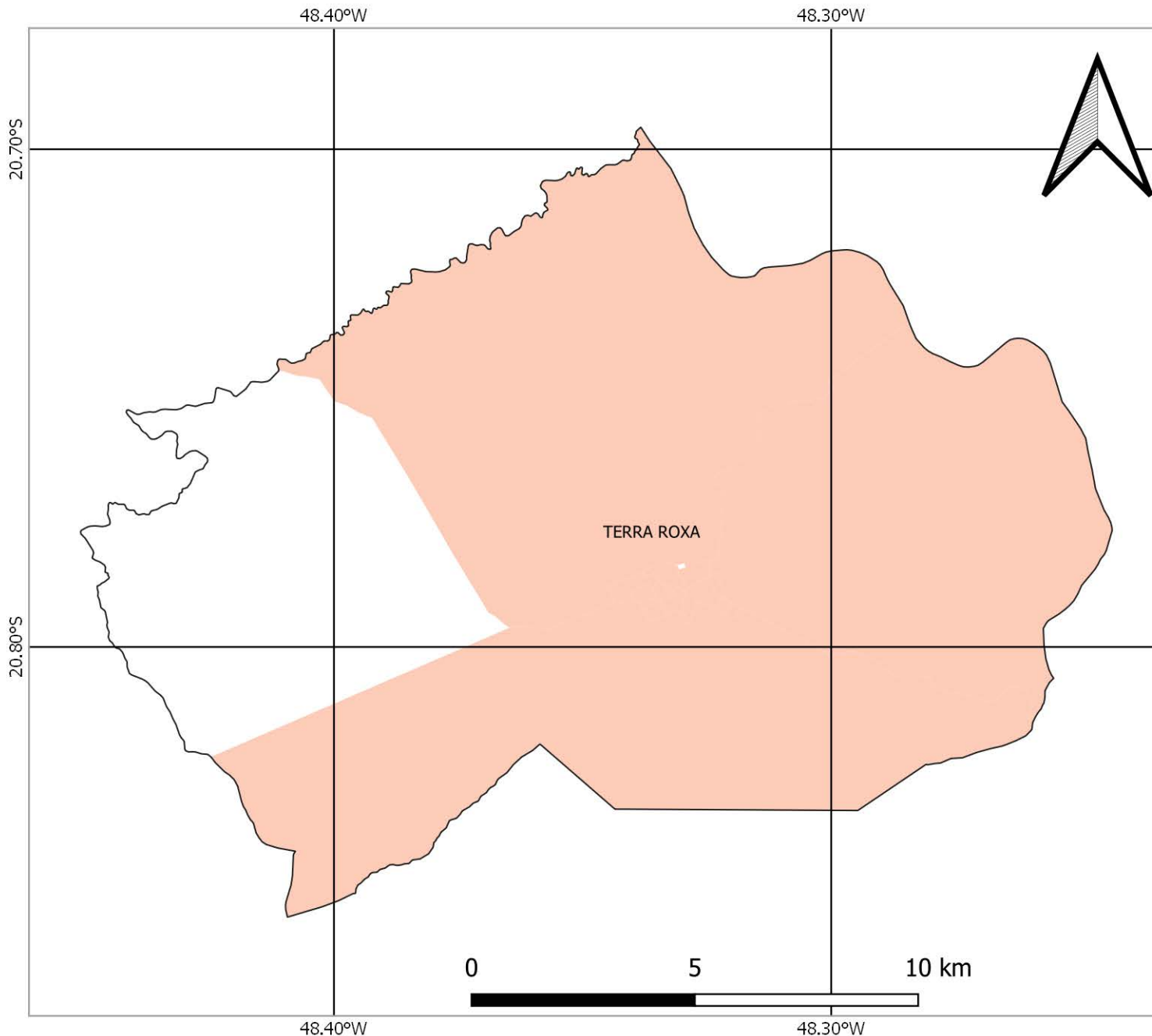
SISTEMA DE COORDENADAS GEOGRÁFICAS  
DATUM: SIRGAS 2000, EPSG 4674  
FONTE DOS DADOS: IBGE

FAMÍLIAS EM POBREZA E EXTREMA POBREZA  
FONTE: CADÚNICO DE BENEFÍCIOS SOCIAIS/CECAD  
BASE: DEZ/2021

## TOTAL DE FAMÍLIAS EM POBREZA E EXTREMA POBREZA NOS SETORES CENSITÁRIOS



# NÚMERO DE FAMÍLIAS EM POBREZA E EXTREMA POBREZA MUNICÍPIO DE TERRA ROXA



## FONTES

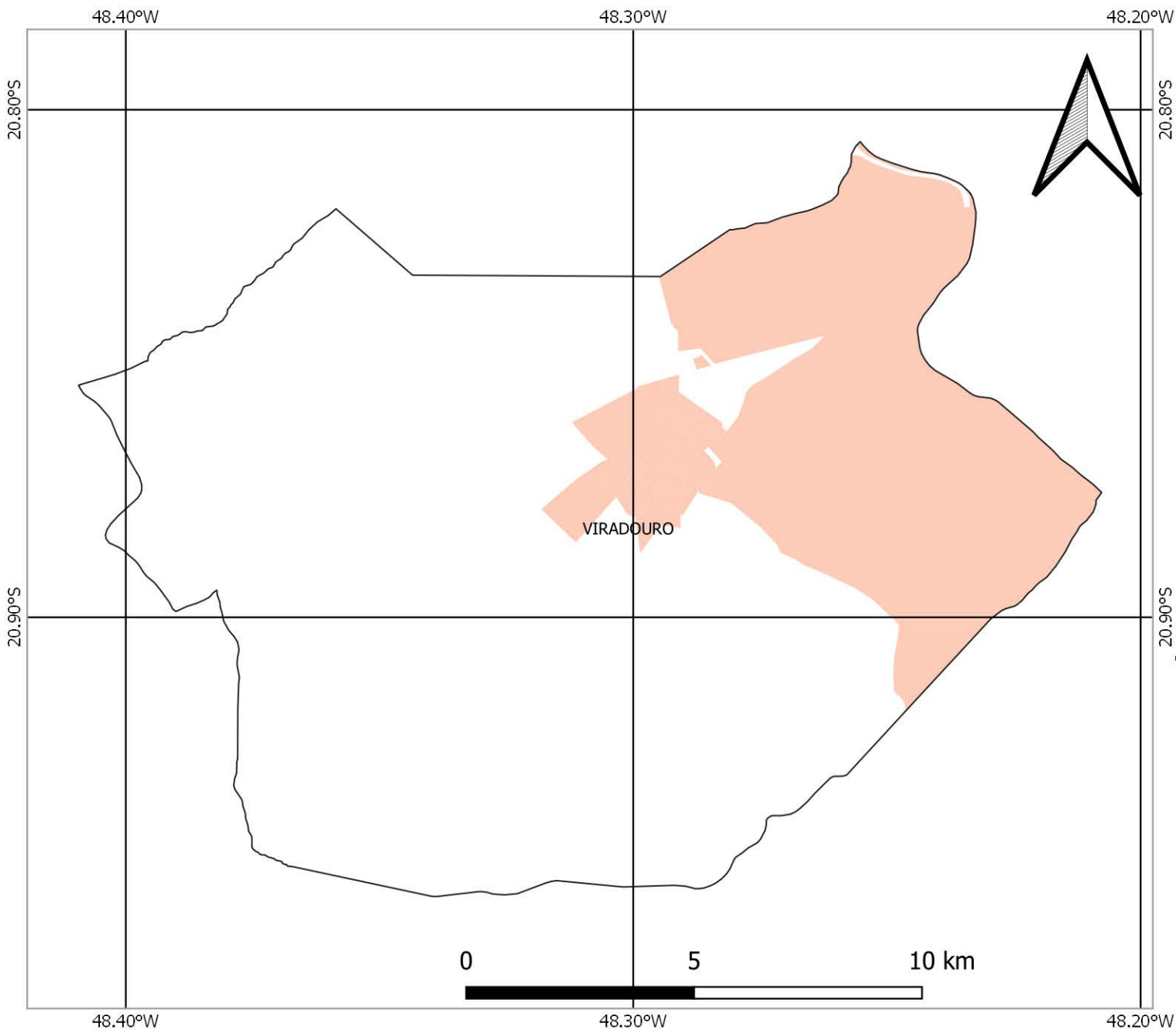
SISTEMA DE COORDENADAS GEOGRÁFICAS  
DATUM: SIRGAS 2000, EPSG 4674  
FONTE DOS DADOS: IBGE

FAMÍLIAS EM POBREZA E EXTREMA POBREZA  
FONTE: CADÚNICO DE BENEFÍCIOS SOCIAIS/CECAD  
BASE: DEZ/2021

## TOTAL DE FAMÍLIAS EM POBREZA E EXTREMA POBREZA NOS SETORES CENSITÁRIOS



# NÚMERO DE FAMÍLIAS EM POBREZA E EXTREMA POBREZA MUNICÍPIO DE VIRADOURO



## FONTES

SISTEMA DE COORDENADAS GEOGRÁFICAS  
DATUM: SIRGAS 2000, EPSG 4674  
FONTE DOS DADOS: IBGE

FAMÍLIAS EM POBREZA E EXTREMA POBREZA  
FONTE: CADÚNICO DE BENEFÍCIOS SOCIAIS/CECAD  
BASE: DEZ/2021

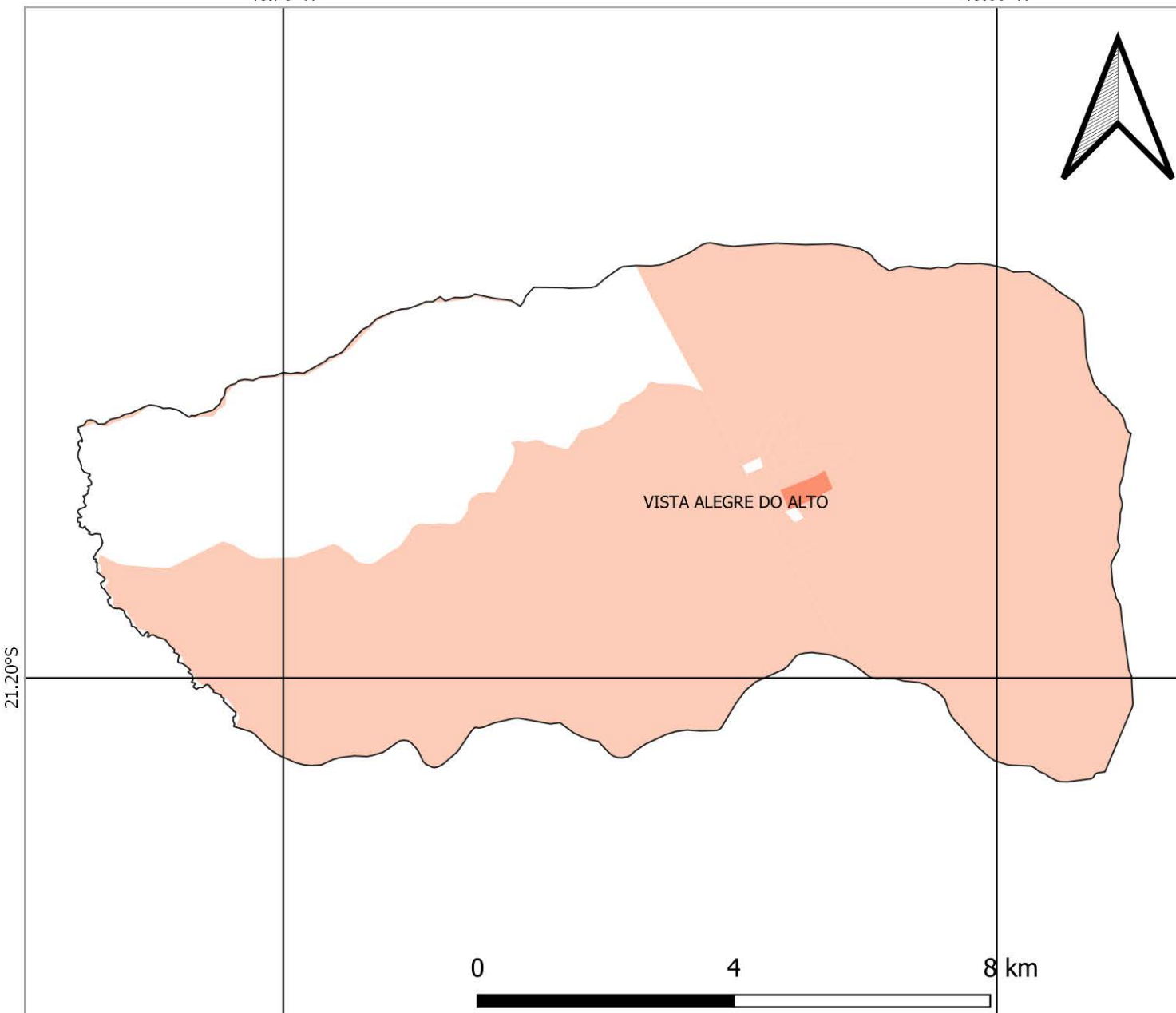
## TOTAL DE FAMÍLIAS EM POBREZA E EXTREMA POBREZA NOS SETORES CENSITÁRIOS

-  S/I
-  1 - 50
-  51 - 100
-  101 - 200
-  201 - 300
-  Acima de 300

# NÚMERO DE FAMÍLIAS EM POBREZA E EXTREMA POBREZA MUNICÍPIO DE VISTA ALEGRE DO ALTO

48.70°W

48.60°W



48.70°W

48.60°W



## FONTES

SISTEMA DE COORDENADAS GEOGRÁFICAS  
DATUM: SIRGAS 2000, EPSG 4674  
FONTE DOS DADOS: IBGE

FAMÍLIAS EM POBREZA E EXTREMA POBREZA  
FONTE: CADÚNICO DE BENEFÍCIOS SOCIAIS/CECAD  
BASE: DEZ/2021

## TOTAL DE FAMÍLIAS EM POBREZA E EXTREMA POBREZA NOS SETORES CENSITÁRIOS

-  S/I
-  1 - 50
-  51 - 100
-  101 - 200
-  201 - 300
-  Acima de 300

21.20°S

21.20°S