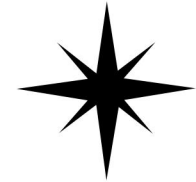
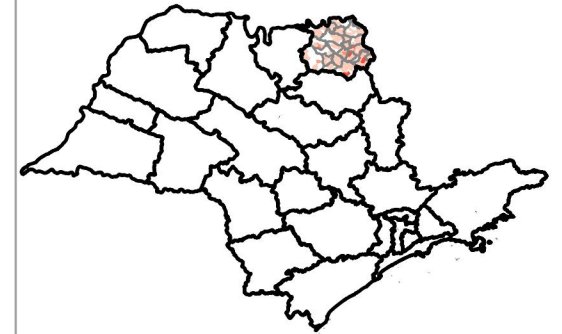
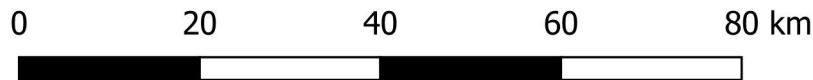
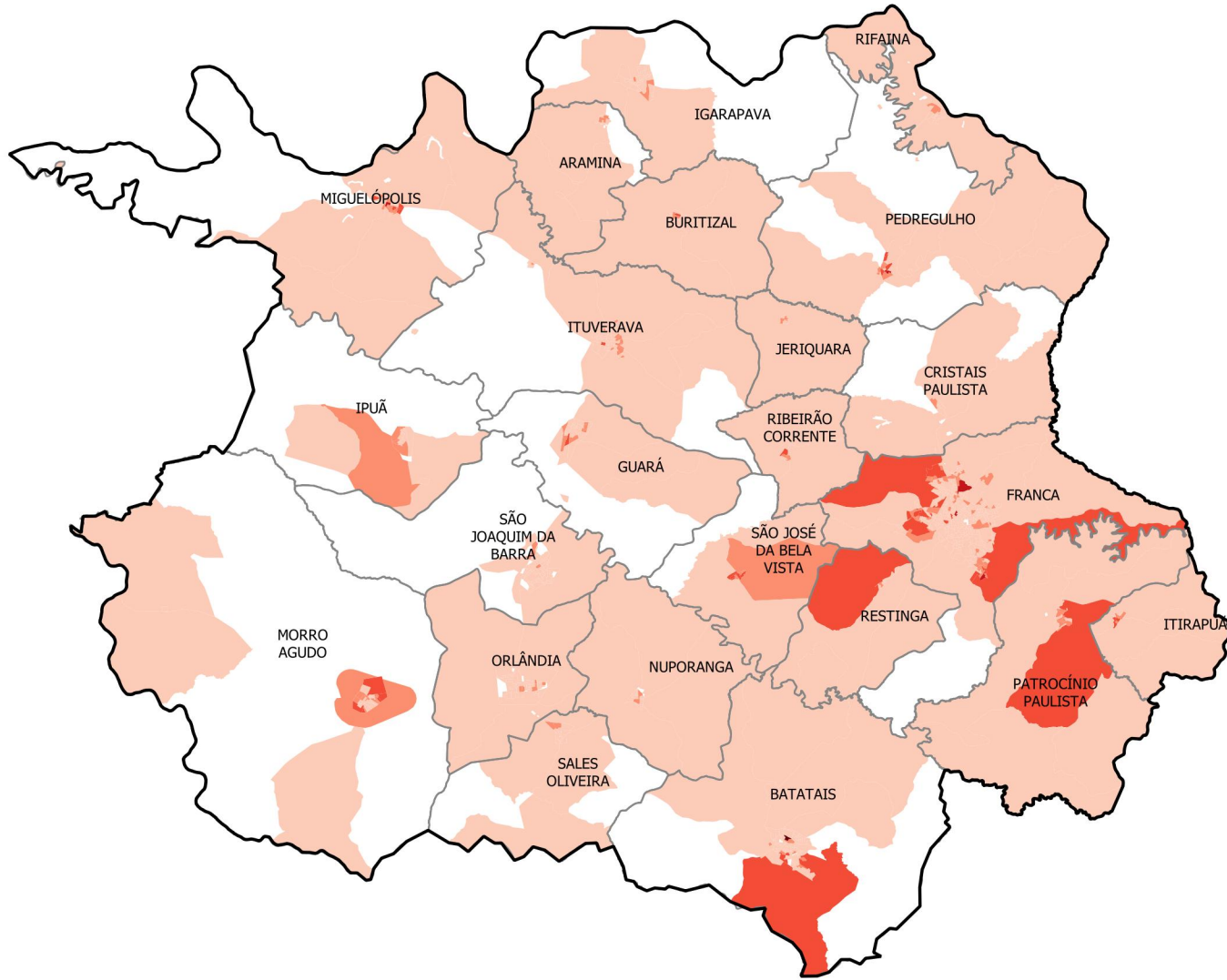


POBREZA E EXTREMA POBREZA NO ESTADO DE SÃO PAULO

FAMÍLIAS INSERIDAS NO CADÚNICO

DRADS FRANCA



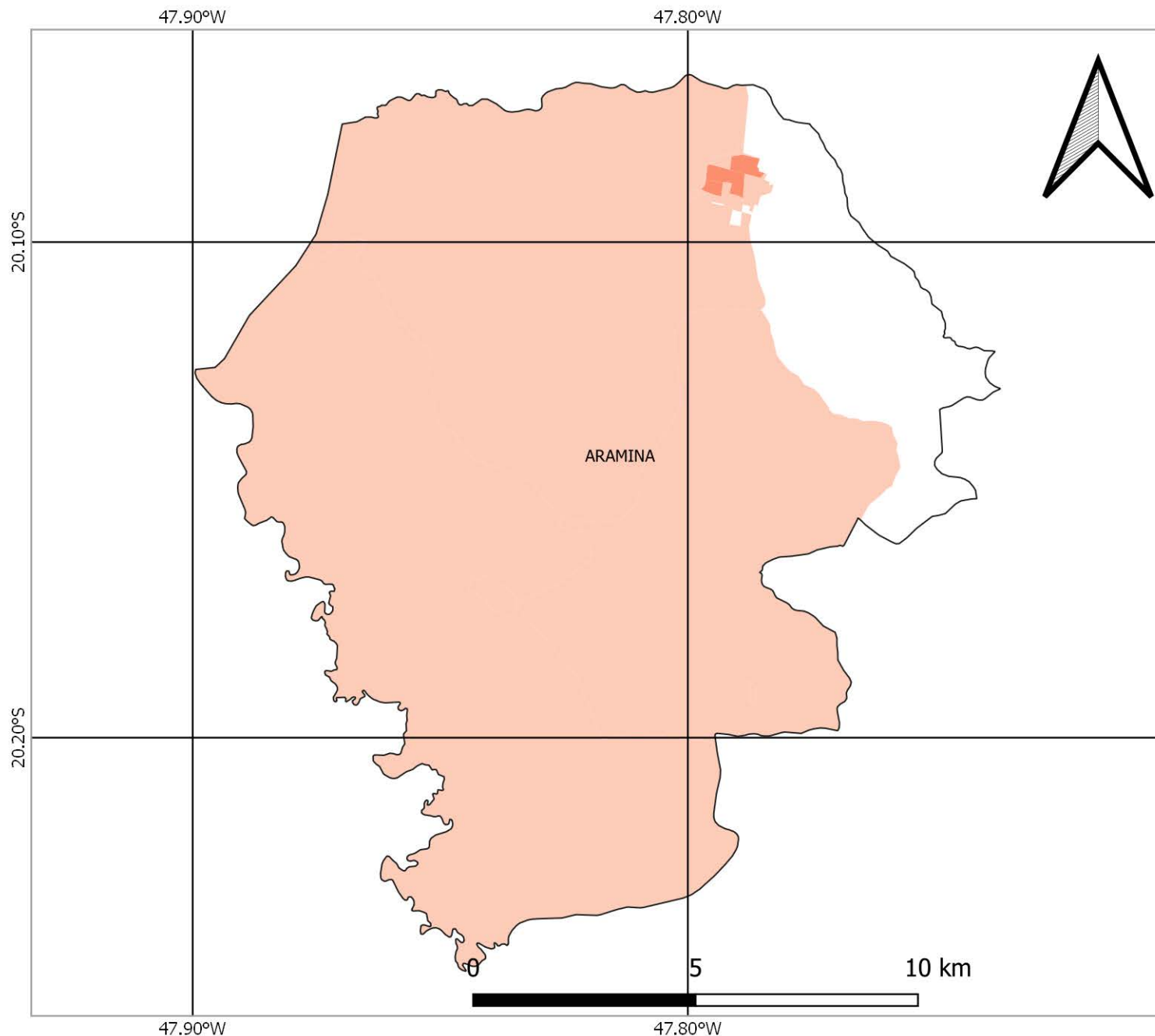
Pobreza e Extrema Pobreza

- DRADS
- Municípios
- Distritos

Famílias por Setores Censitários

- S/I
- 1 - 50
- 51 - 100
- 101 - 200
- 201 - 300
- Acima de 300

NÚMERO DE FAMÍLIAS EM POBREZA E EXTREMA POBREZA MUNICÍPIO DE ARAMINA



FONTES

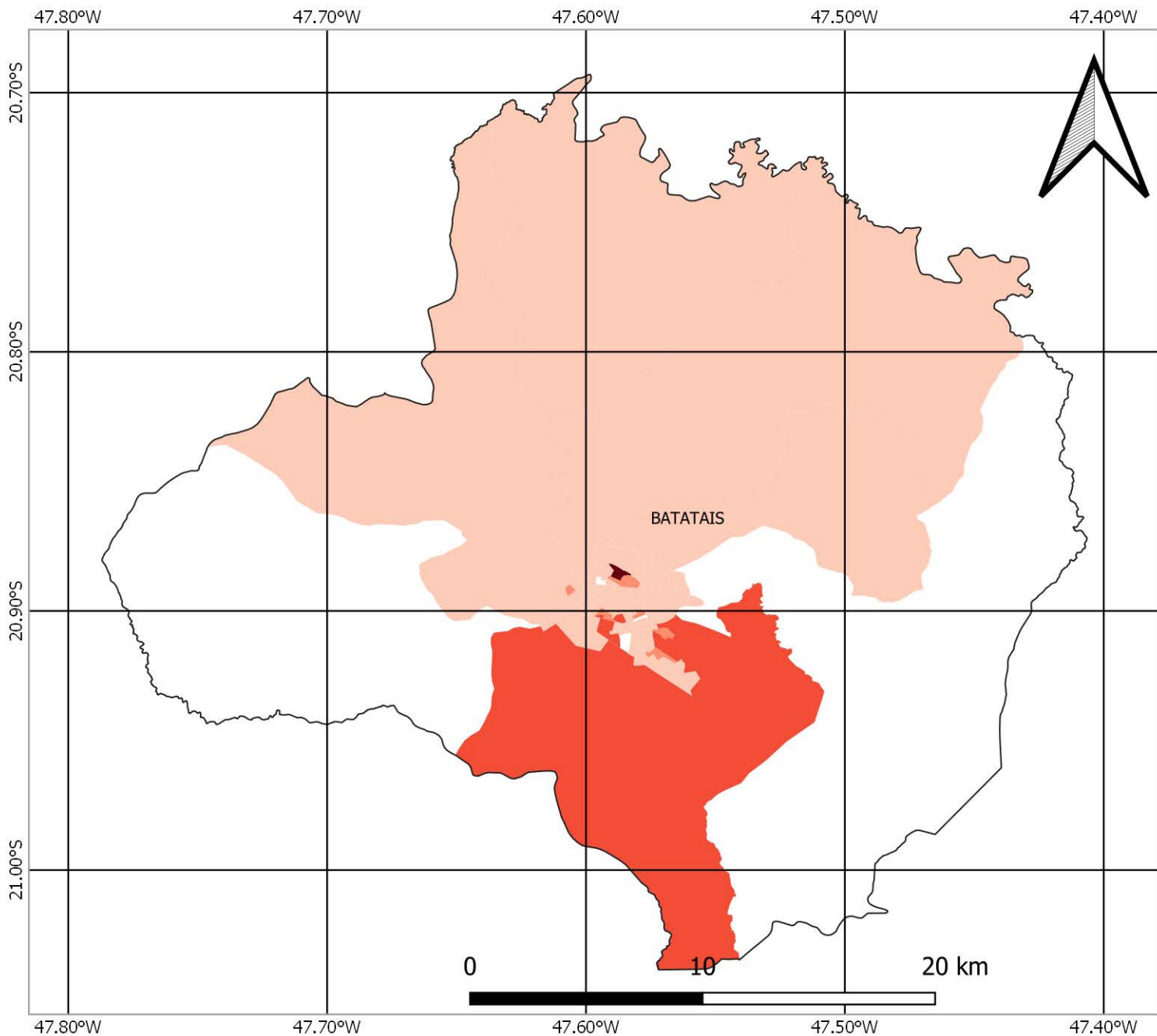
SISTEMA DE COORDENADAS GEOGRÁFICAS
DATUM: SIRGAS 2000, EPSG 4674
FONTE DOS DADOS: IBGE

FAMÍLIAS EM POBREZA E EXTREMA POBREZA
FONTE: CADÚNICO DE BENEFÍCIOS SOCIAIS/CECAD
BASE: DEZ/2021

TOTAL DE FAMÍLIAS EM POBREZA E EXTREMA POBREZA NOS SETORES CENSITÁRIOS



NÚMERO DE FAMÍLIAS EM POBREZA E EXTREMA POBREZA MUNICÍPIO DE BATATAIS



FONTES

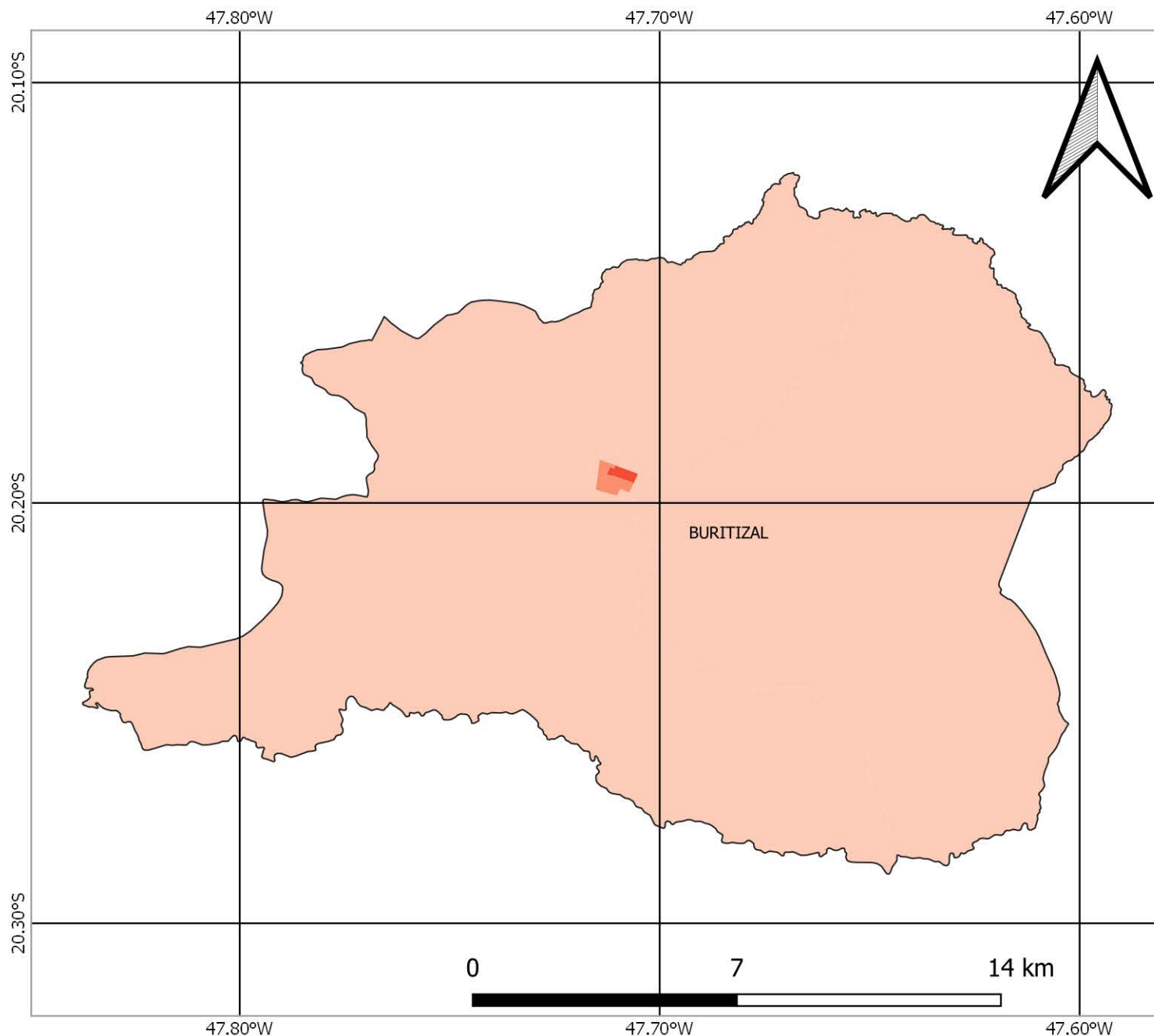
SISTEMA DE COORDENADAS GEOGRÁFICAS
DATUM: SIRGAS 2000, EPSG 4674
FONTE DOS DADOS: IBGE

FAMÍLIAS EM POBREZA E EXTREMA POBREZA
FONTE: CADÚNICO DE BENEFÍCIOS SOCIAIS/CECAD
BASE: DEZ/2021

TOTAL DE FAMÍLIAS EM POBREZA E EXTREMA POBREZA NOS SETORES CENSITÁRIOS



NÚMERO DE FAMÍLIAS EM POBREZA E EXTREMA POBREZA MUNICÍPIO DE BURITIZAL



FONTES

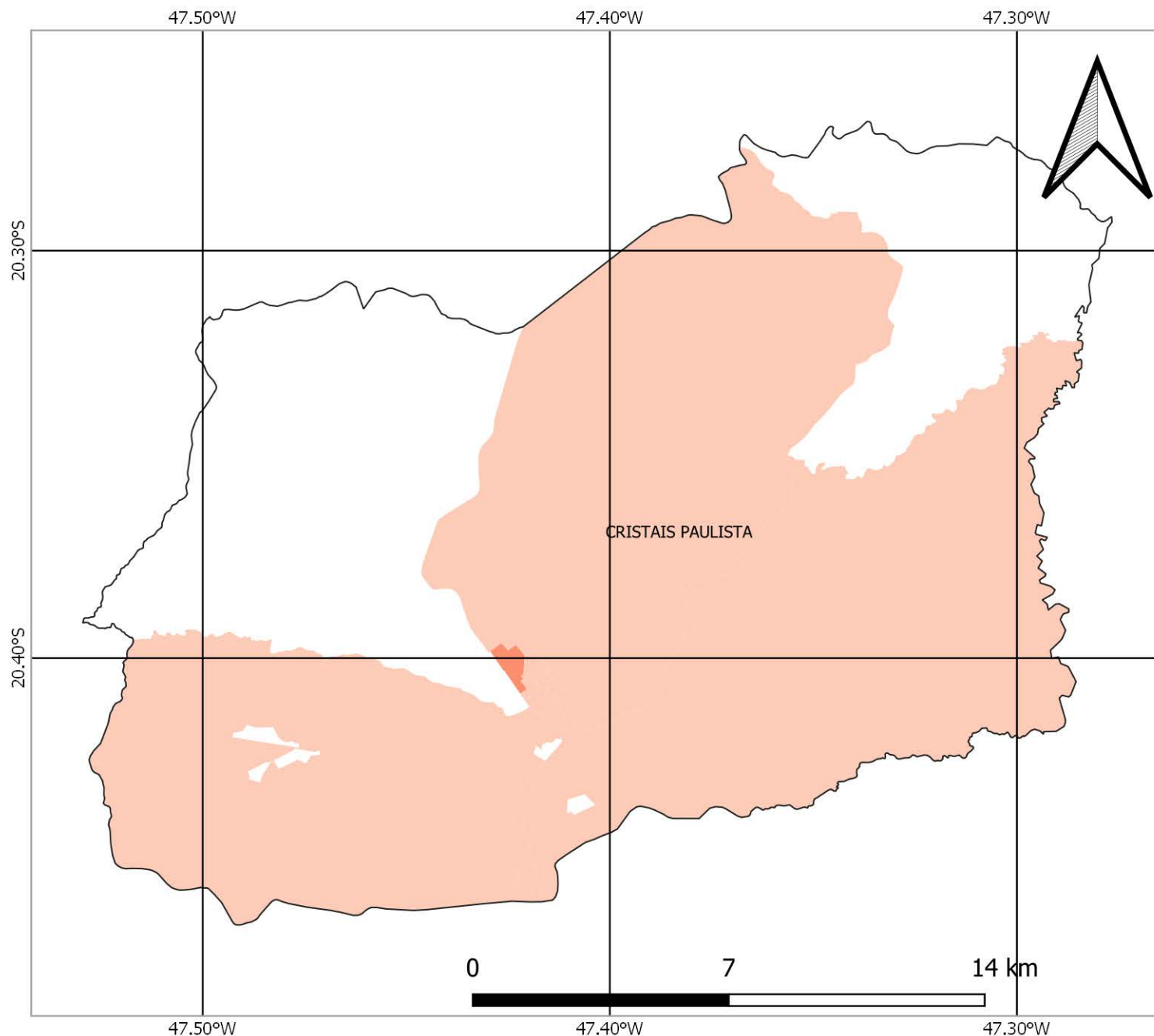
SISTEMA DE COORDENADAS GEOGRÁFICAS
DATUM: SIRGAS 2000, EPSG 4674
FONTE DOS DADOS: IBGE

FAMÍLIAS EM POBREZA E EXTREMA POBREZA
FONTE: CADÚNICO DE BENEFÍCIOS SOCIAIS/CECAD
BASE: DEZ/2021

TOTAL DE FAMÍLIAS EM POBREZA E EXTREMA POBREZA NOS SETORES CENSITÁRIOS



NÚMERO DE FAMÍLIAS EM POBREZA E EXTREMA POBREZA MUNICÍPIO DE CRISTAIS PAULISTA



FONTES

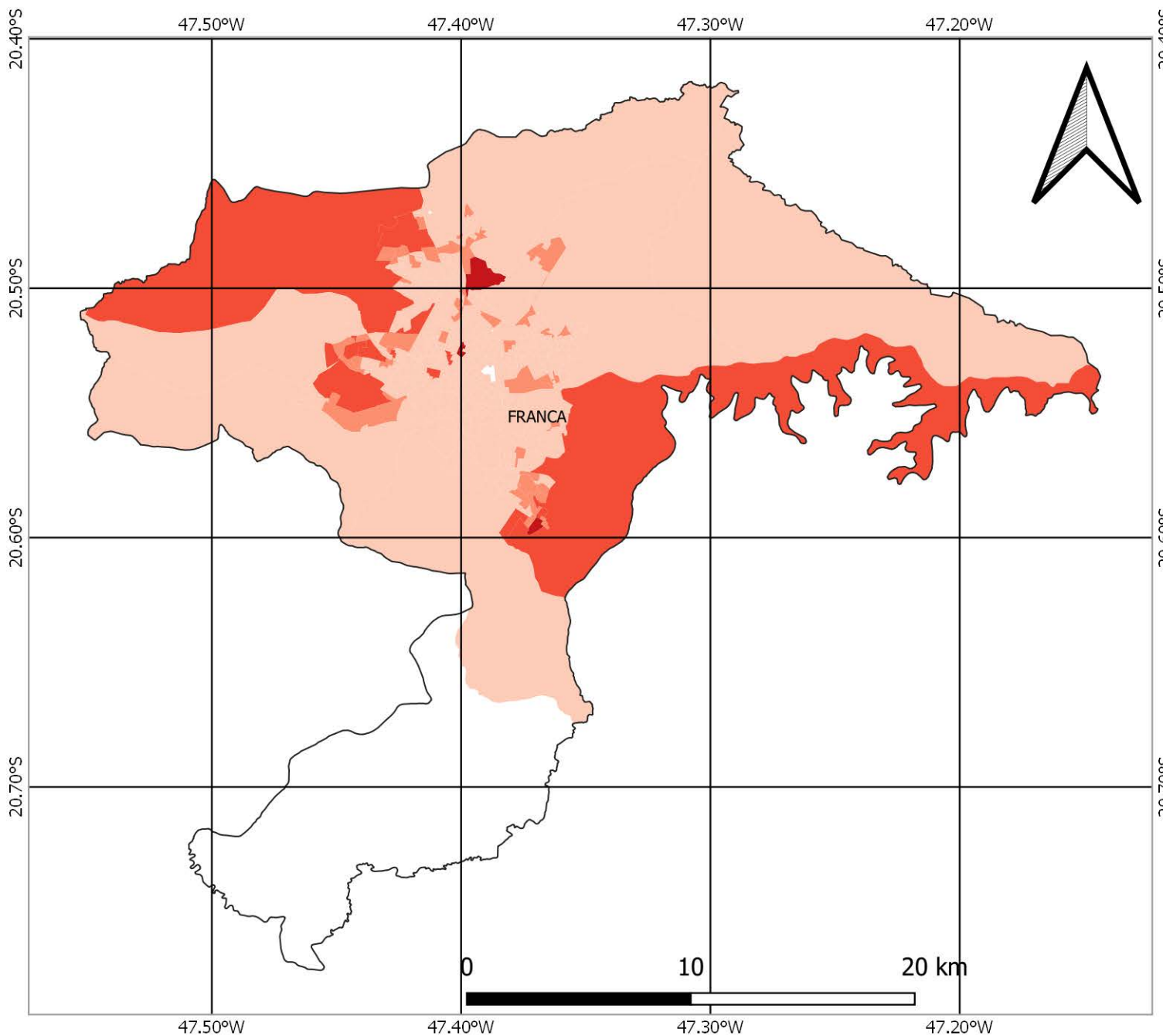
SISTEMA DE COORDENADAS GEOGRÁFICAS
DATUM: SIRGAS 2000, EPSG 4674
FONTE DOS DADOS: IBGE

FAMÍLIAS EM POBREZA E EXTREMA POBREZA
FONTE: CADÚNICO DE BENEFÍCIOS SOCIAIS/CECAD
BASE: DEZ/2021

TOTAL DE FAMÍLIAS EM POBREZA E EXTREMA POBREZA NOS SETORES CENSITÁRIOS



NÚMERO DE FAMÍLIAS EM POBREZA E EXTREMA POBREZA MUNICÍPIO DE FRANCA



FONTES

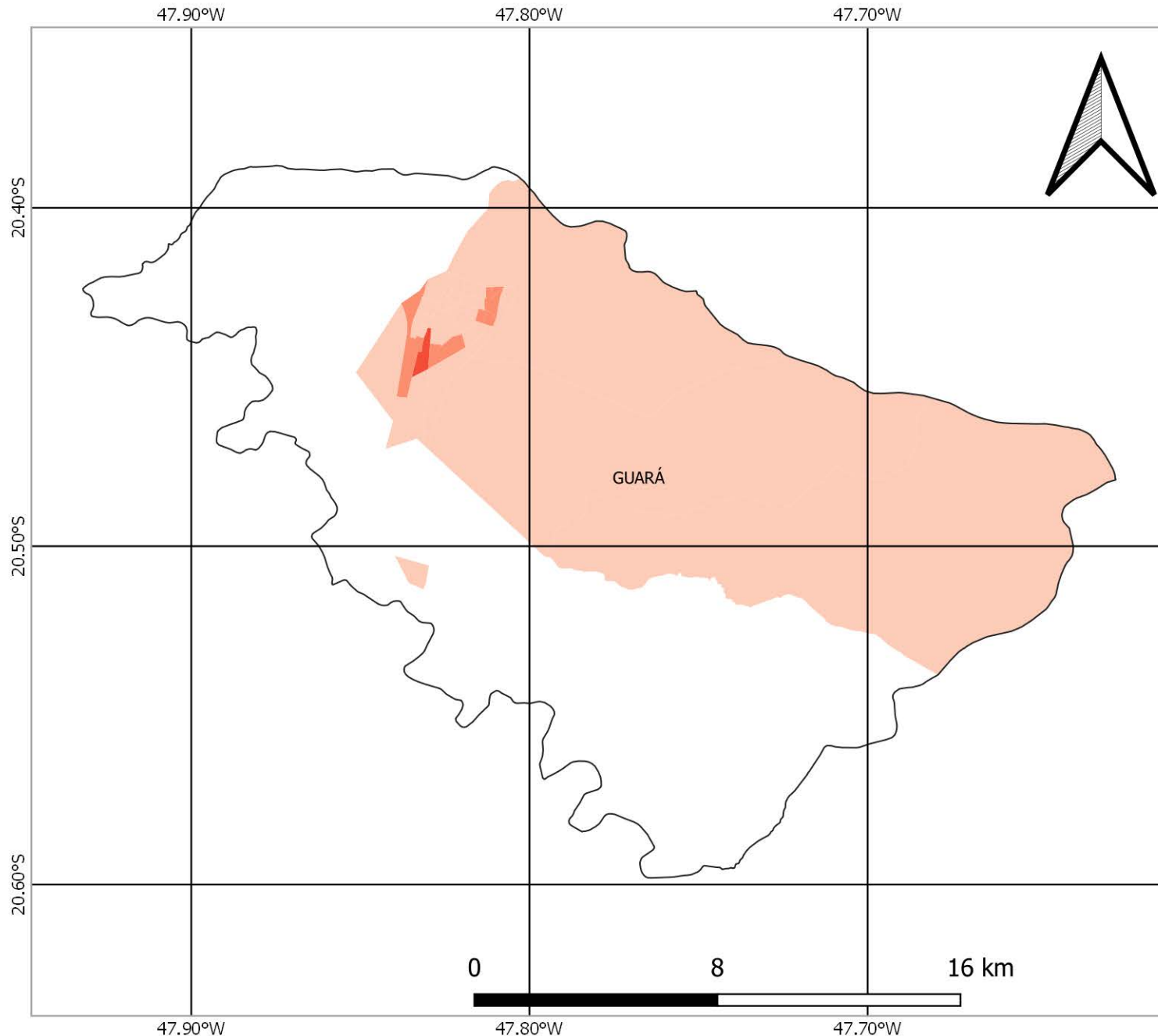
SISTEMA DE COORDENADAS GEOGRÁFICAS
DATUM: SIRGAS 2000, EPSG 4674
FONTE DOS DADOS: IBGE

FAMÍLIAS EM POBREZA E EXTREMA POBREZA
FONTE: CADÚNICO DE BENEFÍCIOS SOCIAIS/CECAD
BASE: DEZ/2021

TOTAL DE FAMÍLIAS EM POBREZA E EXTREMA POBREZA NOS SETORES CENSITÁRIOS



NÚMERO DE FAMÍLIAS EM POBREZA E EXTREMA POBREZA MUNICÍPIO DE GUARÁ



FONTES

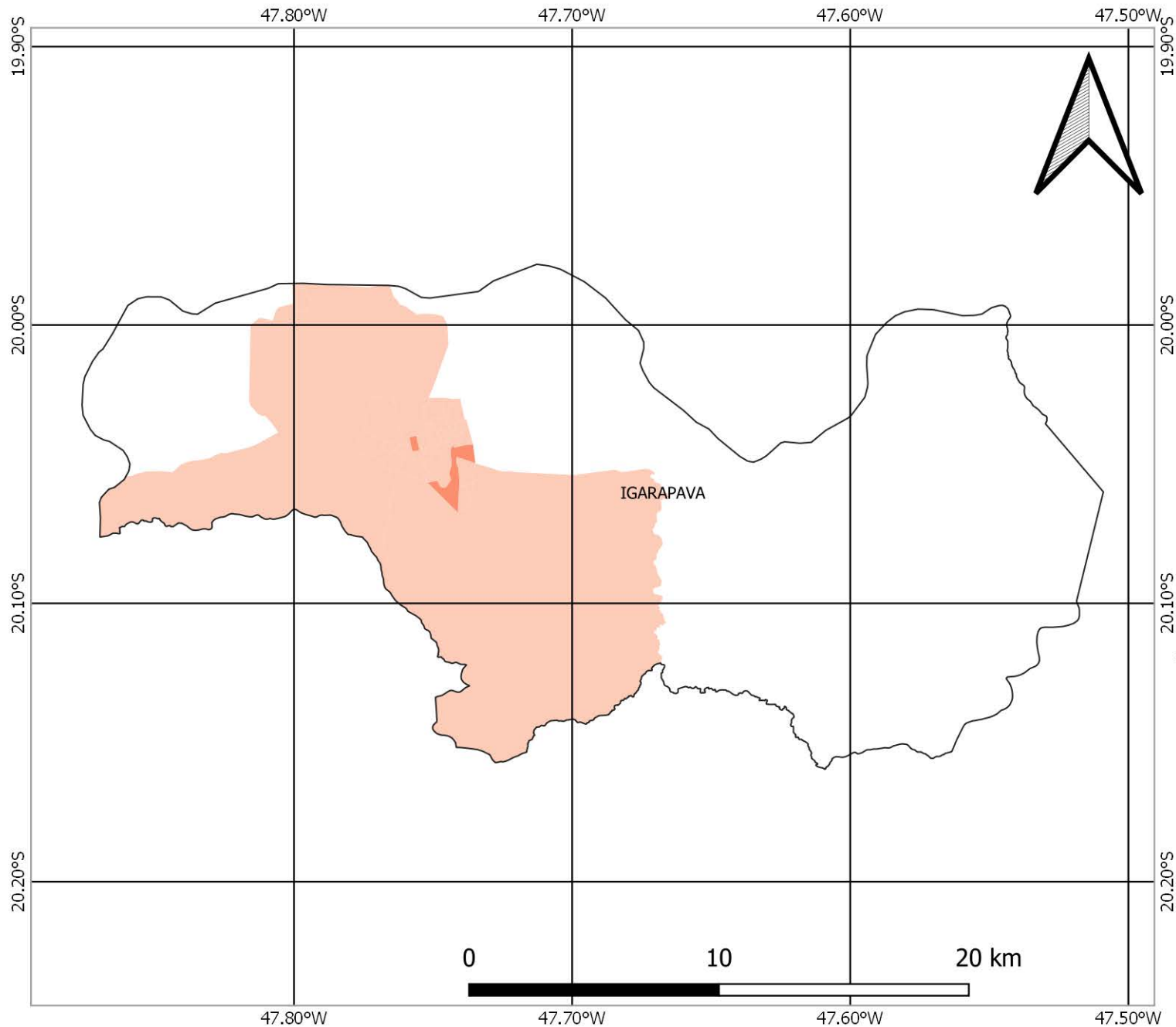
SISTEMA DE COORDENADAS GEOGRFICAS
DATUM: SIRGAS 2000, EPSG 4674
FONTE DOS DADOS: IBGE

FAMLIAS EM POBREZA E EXTREMA POBREZA
FONTE: CADNICO DE BENEFCIOS SOCIAIS/CECAD
BASE: DEZ/2021

TOTAL DE FAMLIAS EM POBREZA E EXTREMA POBREZA NOS SETORES CENSITRIOS



NÚMERO DE FAMÍLIAS EM POBREZA E EXTREMA POBREZA MUNICÍPIO DE IGARAPAVA



FONTES

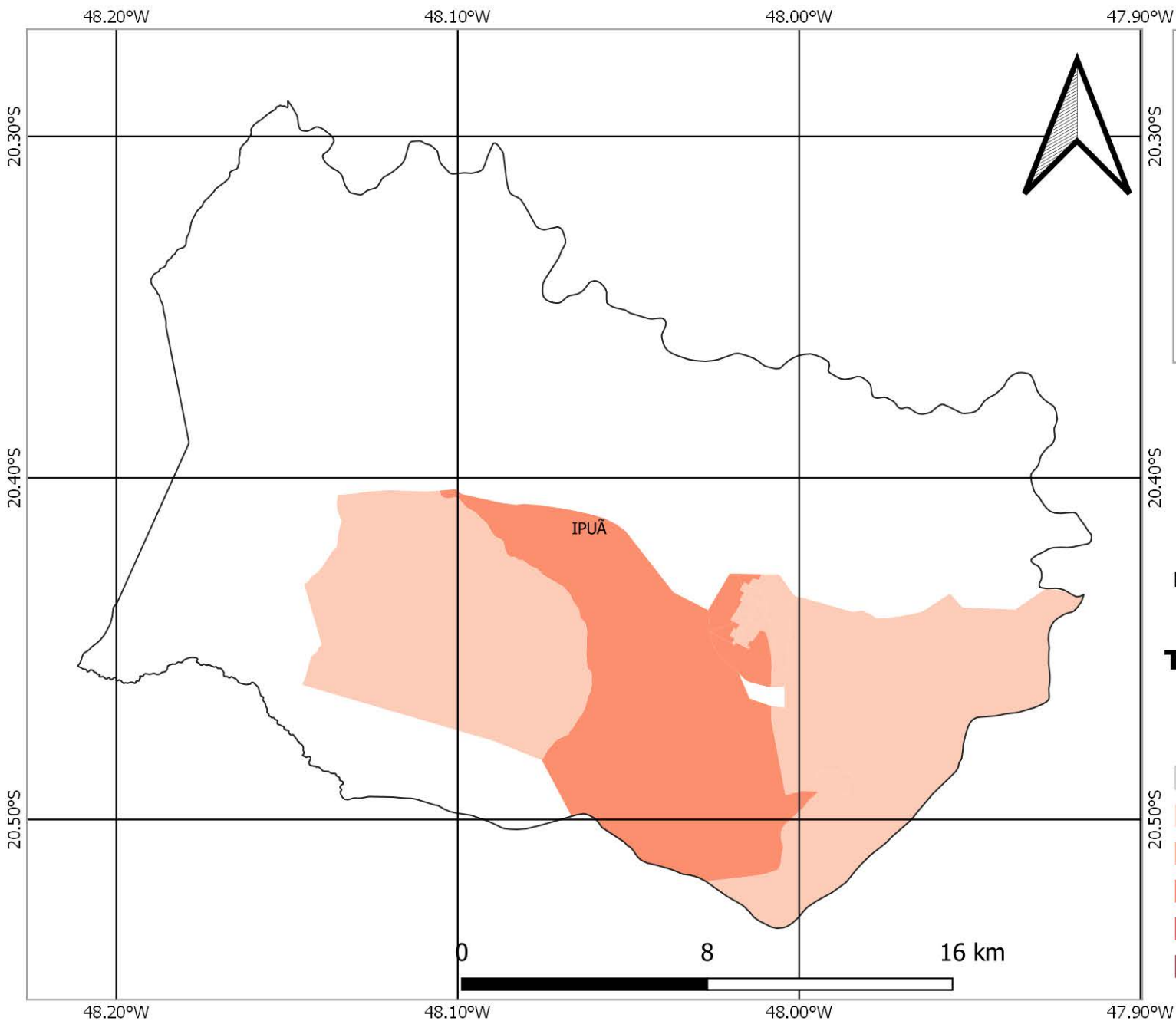
SISTEMA DE COORDENADAS GEOGRÁFICAS
DATUM: SIRGAS 2000, EPSG 4674
FONTE DOS DADOS: IBGE

FAMÍLIAS EM POBREZA E EXTREMA POBREZA
FONTE: CADÚNICO DE BENEFÍCIOS SOCIAIS/CECAD
BASE: DEZ/2021

TOTAL DE FAMÍLIAS EM POBREZA E EXTREMA POBREZA NOS SETORES CENSITÁRIOS



NÚMERO DE FAMÍLIAS EM POBREZA E EXTREMA POBREZA MUNICÍPIO DE IPUÃ



FONTES

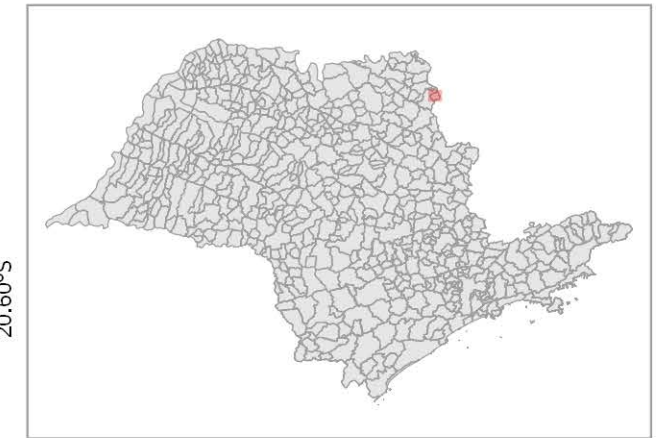
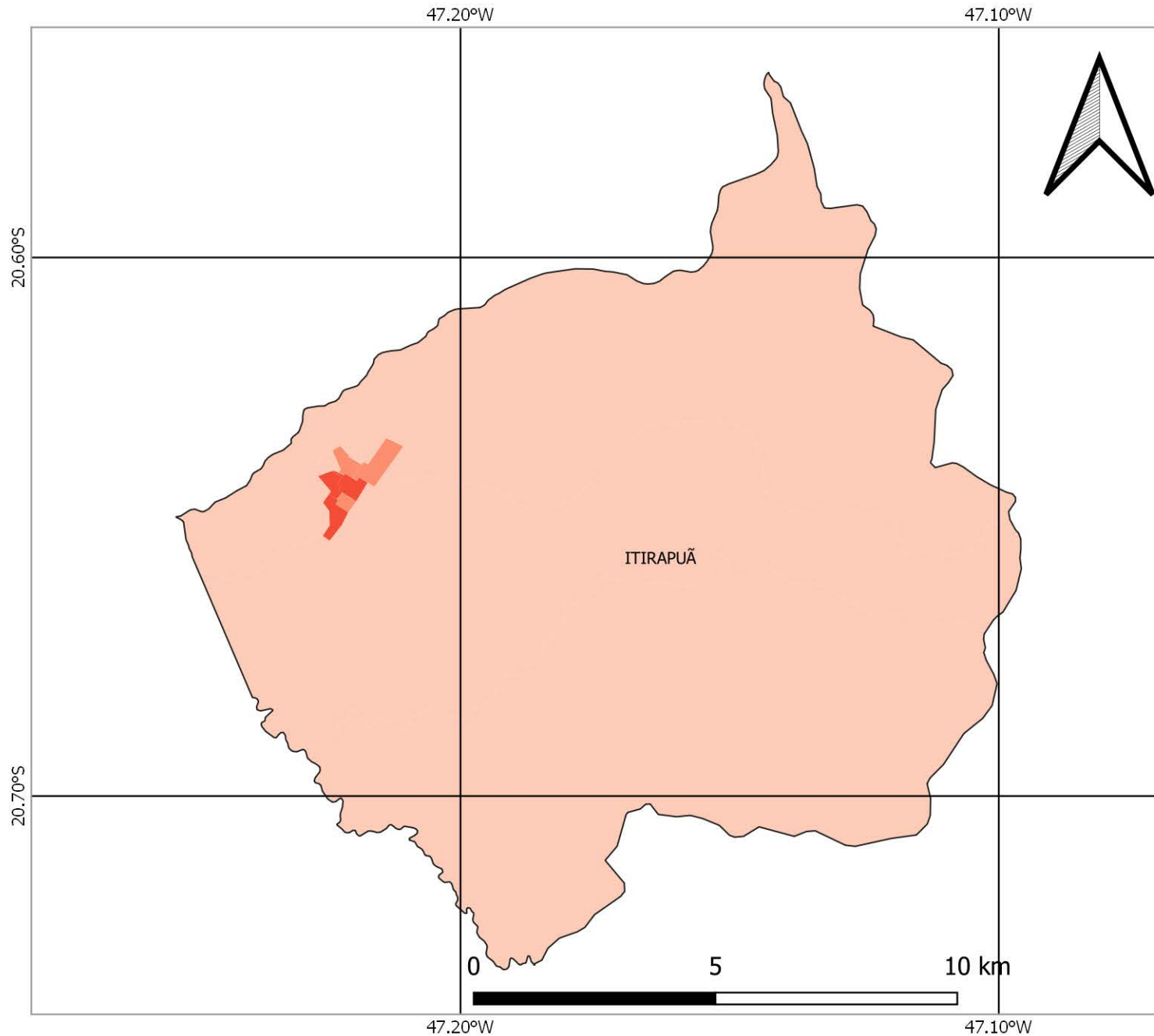
SISTEMA DE COORDENADAS GEOGRÁFICAS
DATUM: SIRGAS 2000, EPSG 4674
FONTE DOS DADOS: IBGE

FAMÍLIAS EM POBREZA E EXTREMA POBREZA
FONTE: CADÚNICO DE BENEFÍCIOS SOCIAIS/CECAD
BASE: DEZ/2021

TOTAL DE FAMÍLIAS EM POBREZA E EXTREMA POBREZA NOS SETORES CENSITÁRIOS



NÚMERO DE FAMÍLIAS EM POBREZA E EXTREMA POBREZA MUNICÍPIO DE ITIRAPUÃ



FONTES

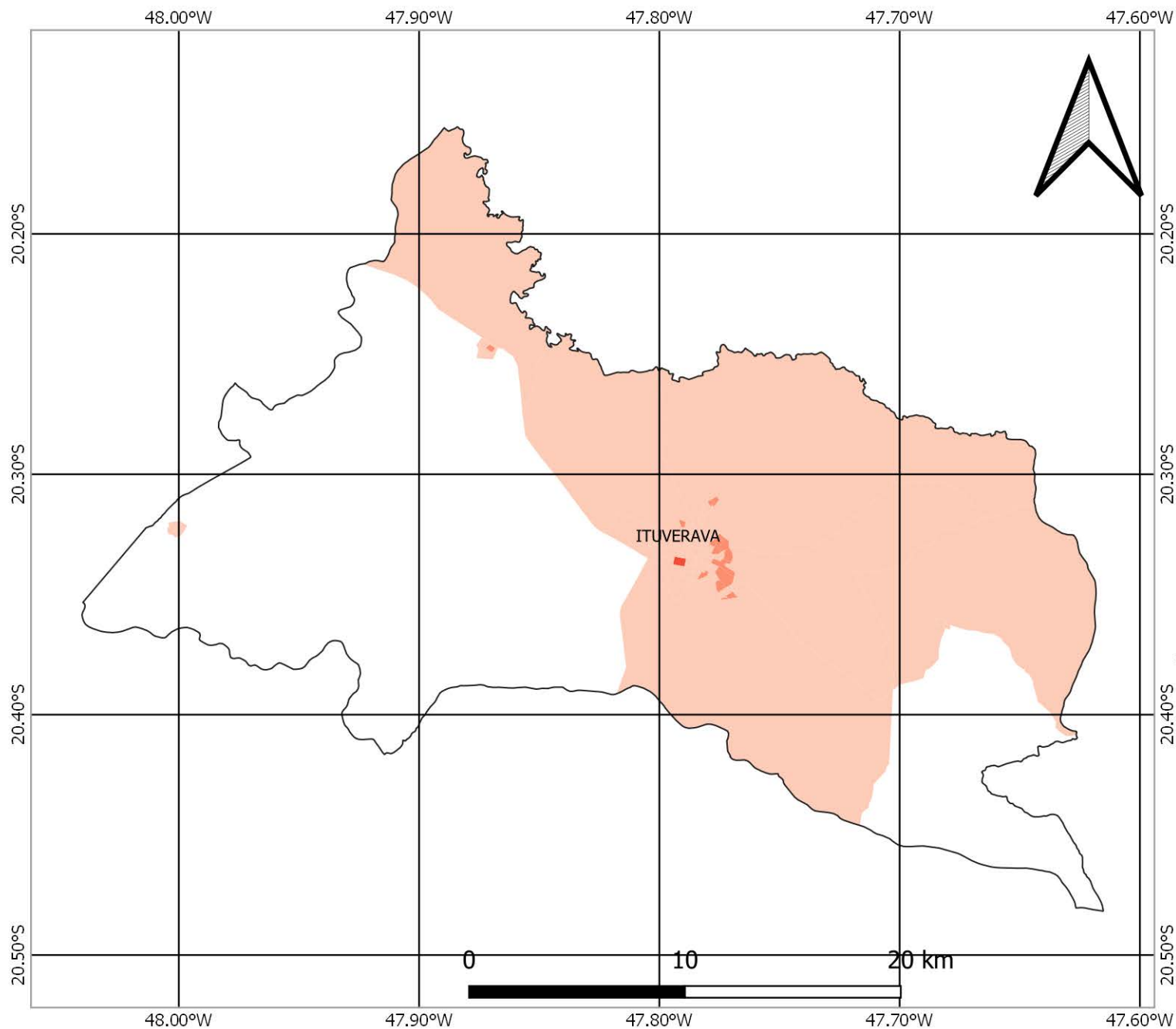
SISTEMA DE COORDENADAS GEOGRÁFICAS
DATUM: SIRGAS 2000, EPSG 4674
FONTE DOS DADOS: IBGE

FAMÍLIAS EM POBREZA E EXTREMA POBREZA
FONTE: CADÚNICO DE BENEFÍCIOS SOCIAIS/CECAD
BASE: DEZ/2021

TOTAL DE FAMÍLIAS EM POBREZA E EXTREMA POBREZA NOS SETORES CENSITÁRIOS



NÚMERO DE FAMÍLIAS EM POBREZA E EXTREMA POBREZA MUNICÍPIO DE ITUVERAVA



FONTES

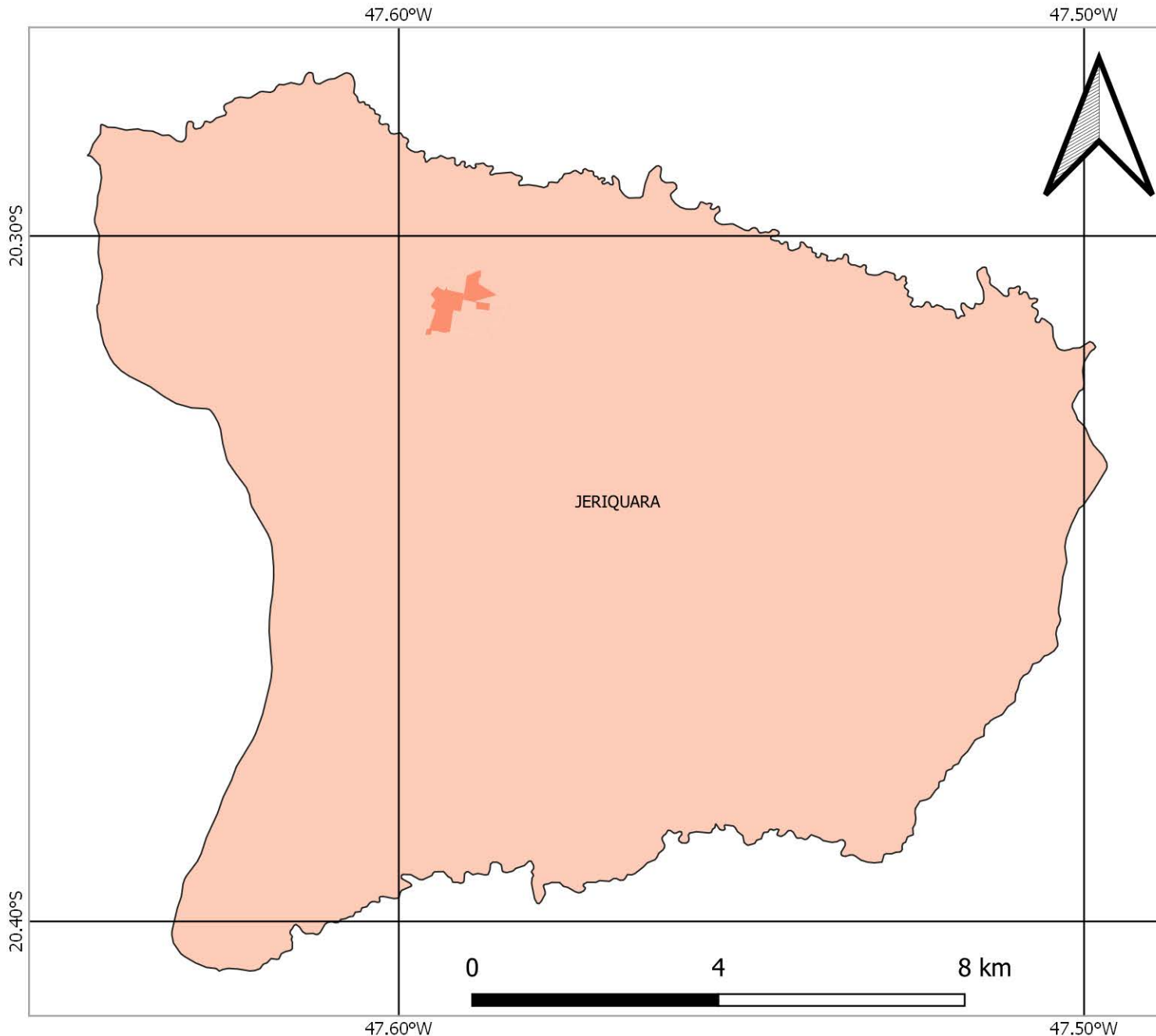
SISTEMA DE COORDENADAS GEOGRÁFICAS
DATUM: SIRGAS 2000, EPSG 4674
FONTE DOS DADOS: IBGE

FAMÍLIAS EM POBREZA E EXTREMA POBREZA
FONTE: CADÚNICO DE BENEFÍCIOS SOCIAIS/CECAD
BASE: DEZ/2021

TOTAL DE FAMÍLIAS EM POBREZA E EXTREMA POBREZA NOS SETORES CENSITÁRIOS



NÚMERO DE FAMÍLIAS EM POBREZA E EXTREMA POBREZA MUNICÍPIO DE JERIQUEARA



FONTES

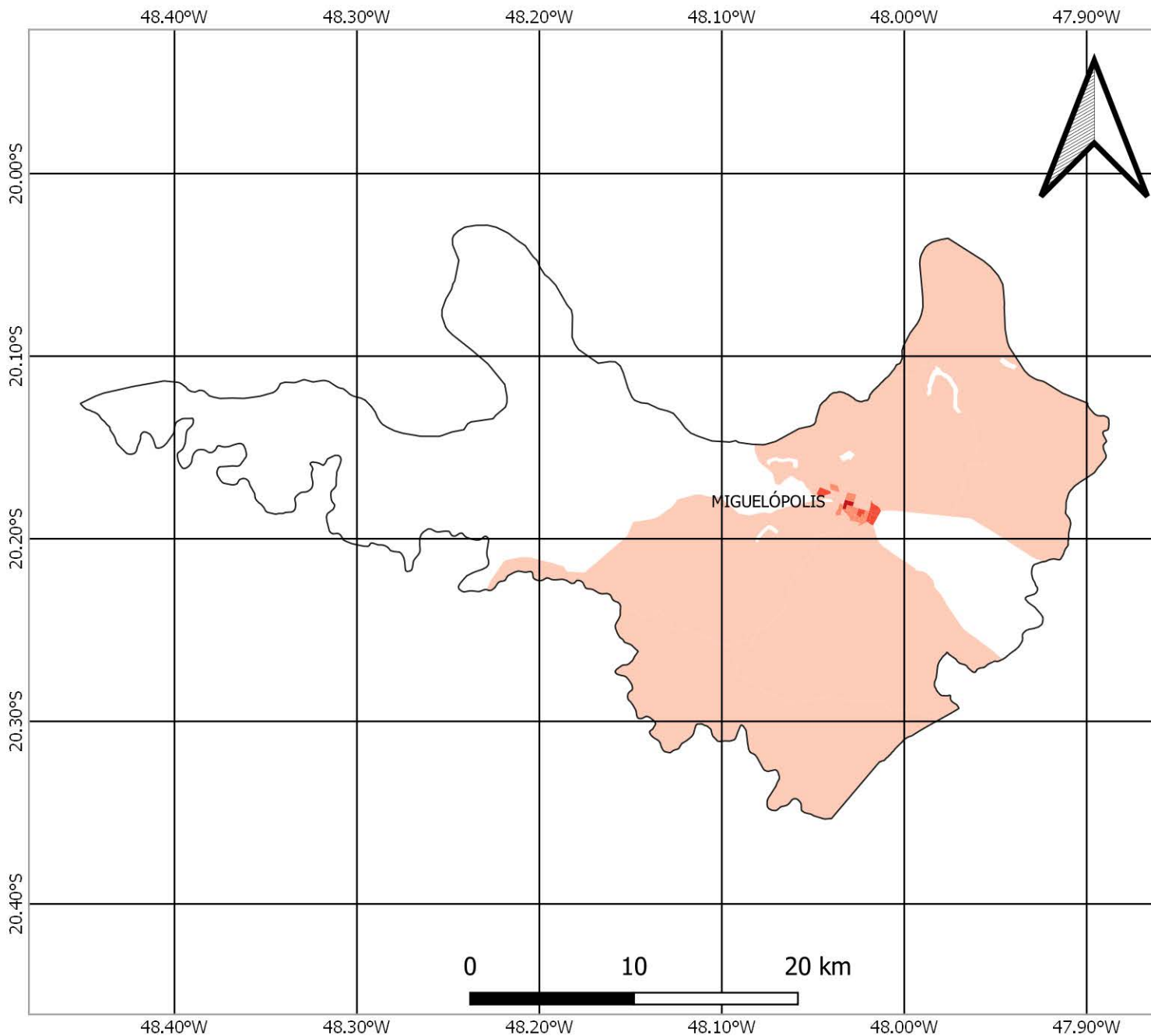
SISTEMA DE COORDENADAS GEOGRÁFICAS
DATUM: SIRGAS 2000, EPSG 4674
FONTE DOS DADOS: IBGE

FAMÍLIAS EM POBREZA E EXTREMA POBREZA
FONTE: CADÚNICO DE BENEFÍCIOS SOCIAIS/CECAD
BASE: DEZ/2021

TOTAL DE FAMÍLIAS EM POBREZA E EXTREMA POBREZA NOS SETORES CENSITÁRIOS



NÚMERO DE FAMÍLIAS EM POBREZA E EXTREMA POBREZA MUNICÍPIO DE MIGUELÓPOLIS



FONTES

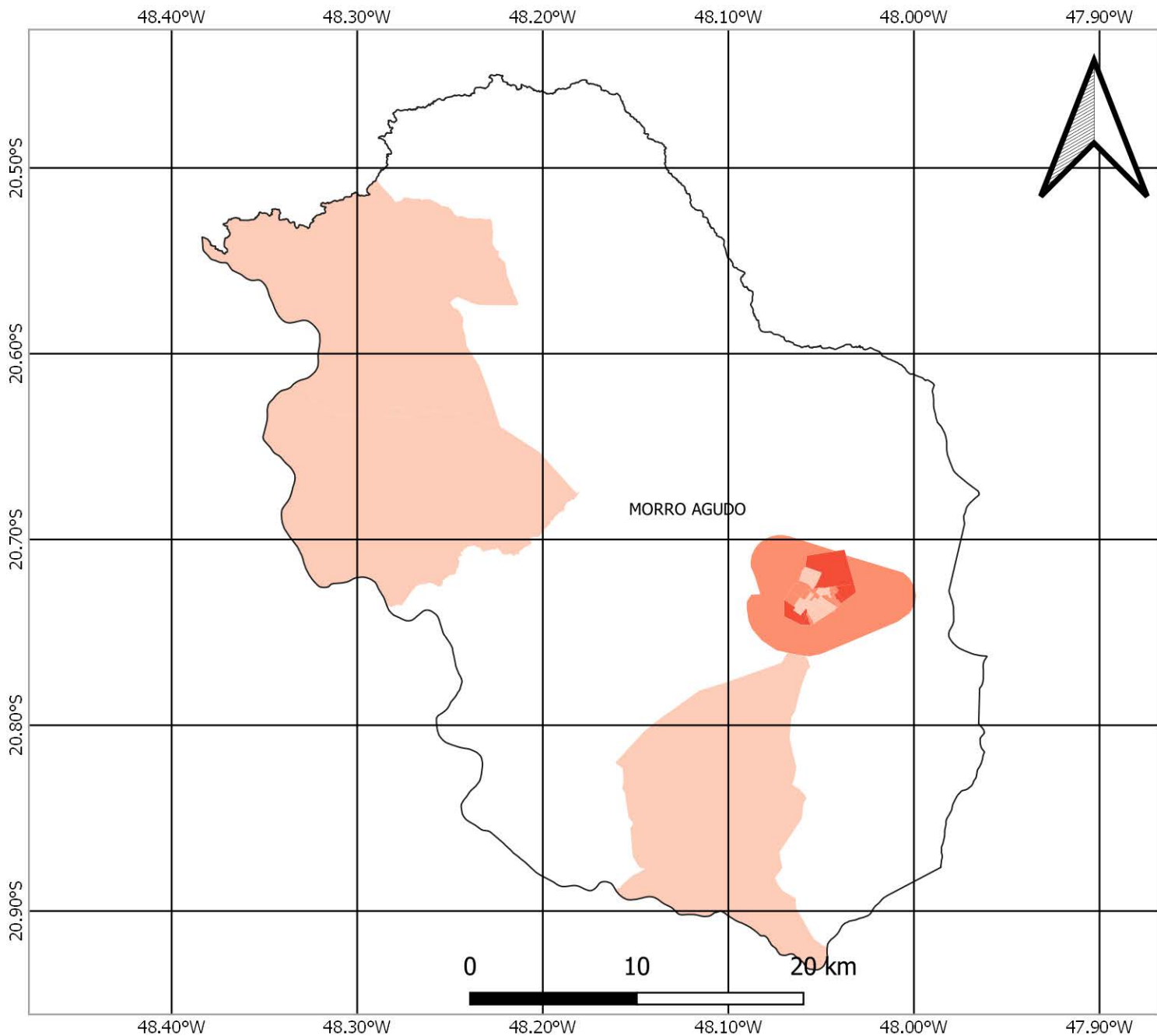
SISTEMA DE COORDENADAS GEOGRÁFICAS
DATUM: SIRGAS 2000, EPSG 4674
FONTE DOS DADOS: IBGE

FAMÍLIAS EM POBREZA E EXTREMA POBREZA
FONTE: CADÚNICO DE BENEFÍCIOS SOCIAIS/CECAD
BASE: DEZ/2021

TOTAL DE FAMÍLIAS EM POBREZA E EXTREMA POBREZA NOS SETORES CENSITÁRIOS



NÚMERO DE FAMÍLIAS EM POBREZA E EXTREMA POBREZA MUNICÍPIO DE MORRO AGUDO



FONTES

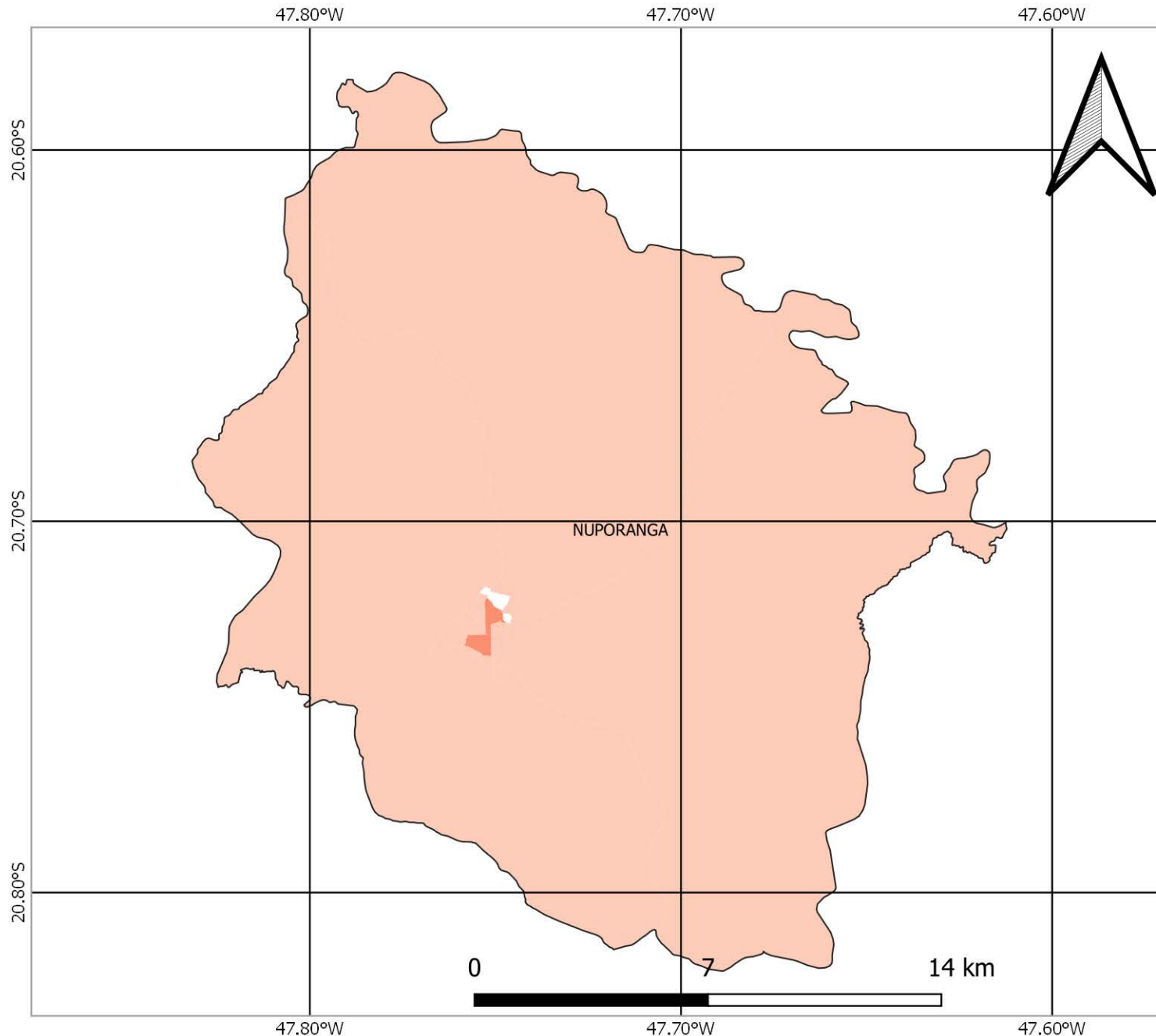
SISTEMA DE COORDENADAS GEOGRÁFICAS
DATUM: SIRGAS 2000, EPSG 4674
FONTE DOS DADOS: IBGE

FAMÍLIAS EM POBREZA E EXTREMA POBREZA
FONTE: CADÚNICO DE BENEFÍCIOS SOCIAIS/CECAD
BASE: DEZ/2021

TOTAL DE FAMÍLIAS EM POBREZA E EXTREMA POBREZA NOS SETORES CENSITÁRIOS



NÚMERO DE FAMÍLIAS EM POBREZA E EXTREMA POBREZA MUNICÍPIO DE NUPORANGA



FONTES

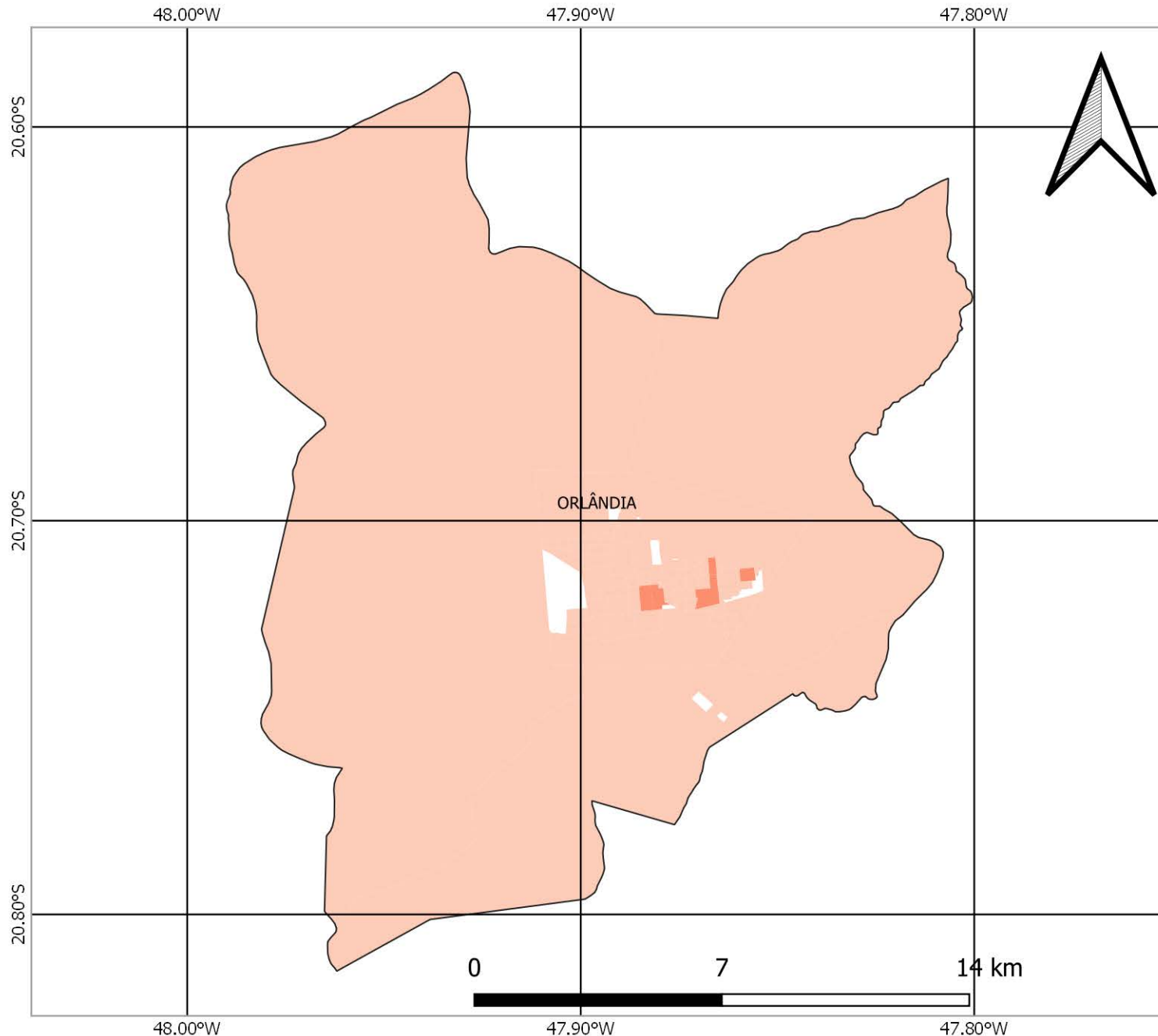
SISTEMA DE COORDENADAS GEOGRÁFICAS
DATUM: SIRGAS 2000, EPSG 4674
FONTE DOS DADOS: IBGE

FAMÍLIAS EM POBREZA E EXTREMA POBREZA
FONTE: CADÚNICO DE BENEFÍCIOS SOCIAIS/CECAD
BASE: DEZ/2021

TOTAL DE FAMÍLIAS EM POBREZA E EXTREMA POBREZA NOS SETORES CENSITÁRIOS



NÚMERO DE FAMÍLIAS EM POBREZA E EXTREMA POBREZA MUNICÍPIO DE ORLÂNDIA



FONTES

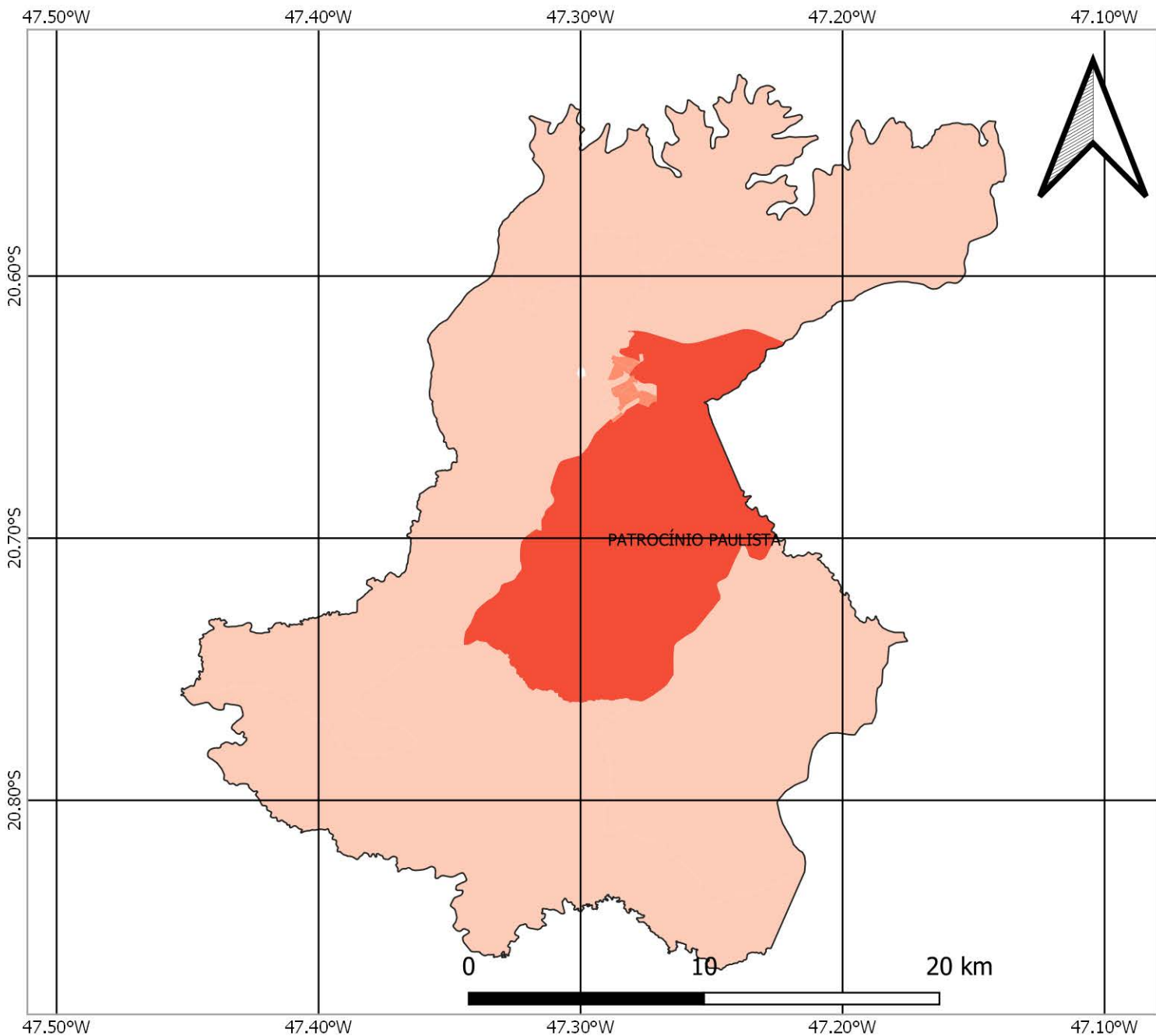
SISTEMA DE COORDENADAS GEOGRÁFICAS
DATUM: SIRGAS 2000, EPSG 4674
FONTE DOS DADOS: IBGE

FAMÍLIAS EM POBREZA E EXTREMA POBREZA
FONTE: CADÚNICO DE BENEFÍCIOS SOCIAIS/CECAD
BASE: DEZ/2021

TOTAL DE FAMÍLIAS EM POBREZA E EXTREMA POBREZA NOS SETORES CENSITÁRIOS



NÚMERO DE FAMÍLIAS EM POBREZA E EXTREMA POBREZA MUNICÍPIO DE PATROCÍNIO PAULISTA



FONTES

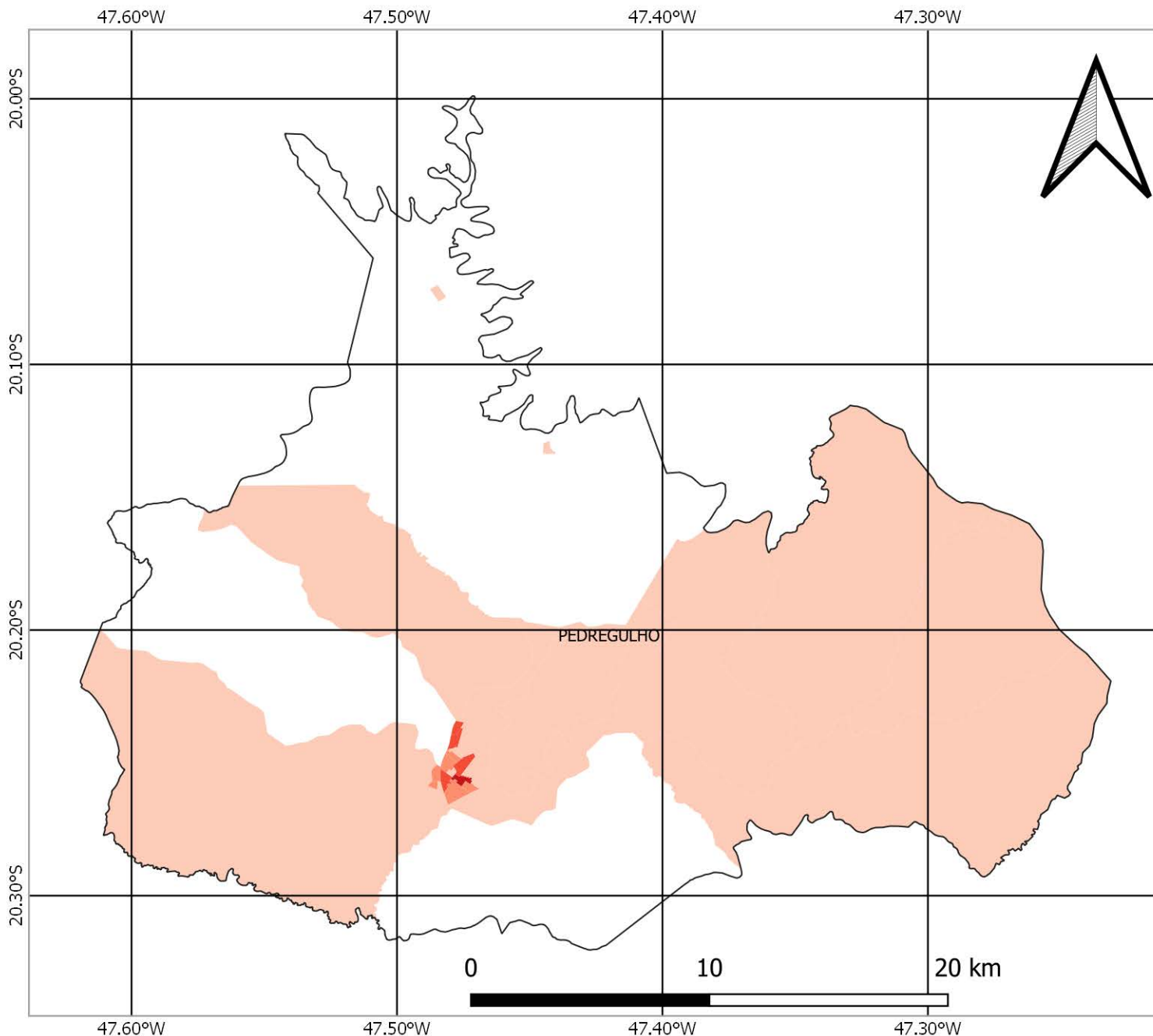
SISTEMA DE COORDENADAS GEOGRÁFICAS
DATUM: SIRGAS 2000, EPSG 4674
FONTE DOS DADOS: IBGE

FAMÍLIAS EM POBREZA E EXTREMA POBREZA
FONTE: CADÚNICO DE BENEFÍCIOS SOCIAIS/CECAD
BASE: DEZ/2021

TOTAL DE FAMÍLIAS EM POBREZA E EXTREMA POBREZA NOS SETORES CENSITÁRIOS



NÚMERO DE FAMÍLIAS EM POBREZA E EXTREMA POBREZA MUNICÍPIO DE PEDREGULHO



FONTES

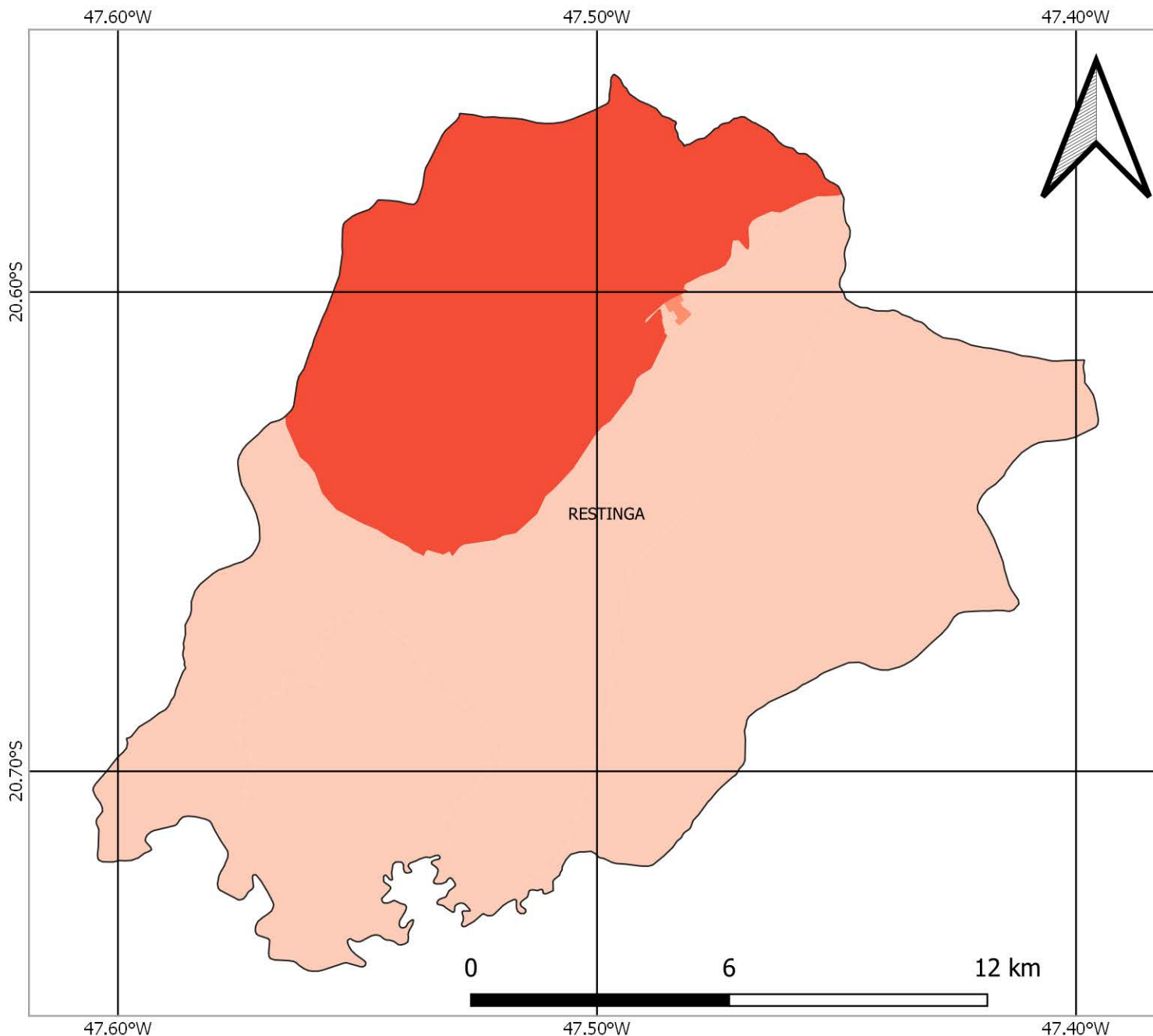
SISTEMA DE COORDENADAS GEOGRÁFICAS
DATUM: SIRGAS 2000, EPSG 4674
FONTE DOS DADOS: IBGE

FAMÍLIAS EM POBREZA E EXTREMA POBREZA
FONTE: CADÚNICO DE BENEFÍCIOS SOCIAIS/CECAD
BASE: DEZ/2021

TOTAL DE FAMÍLIAS EM POBREZA E EXTREMA POBREZA NOS SETORES CENSITÁRIOS



NÚMERO DE FAMÍLIAS EM POBREZA E EXTREMA POBREZA MUNICÍPIO DE RESTINGA



FONTES

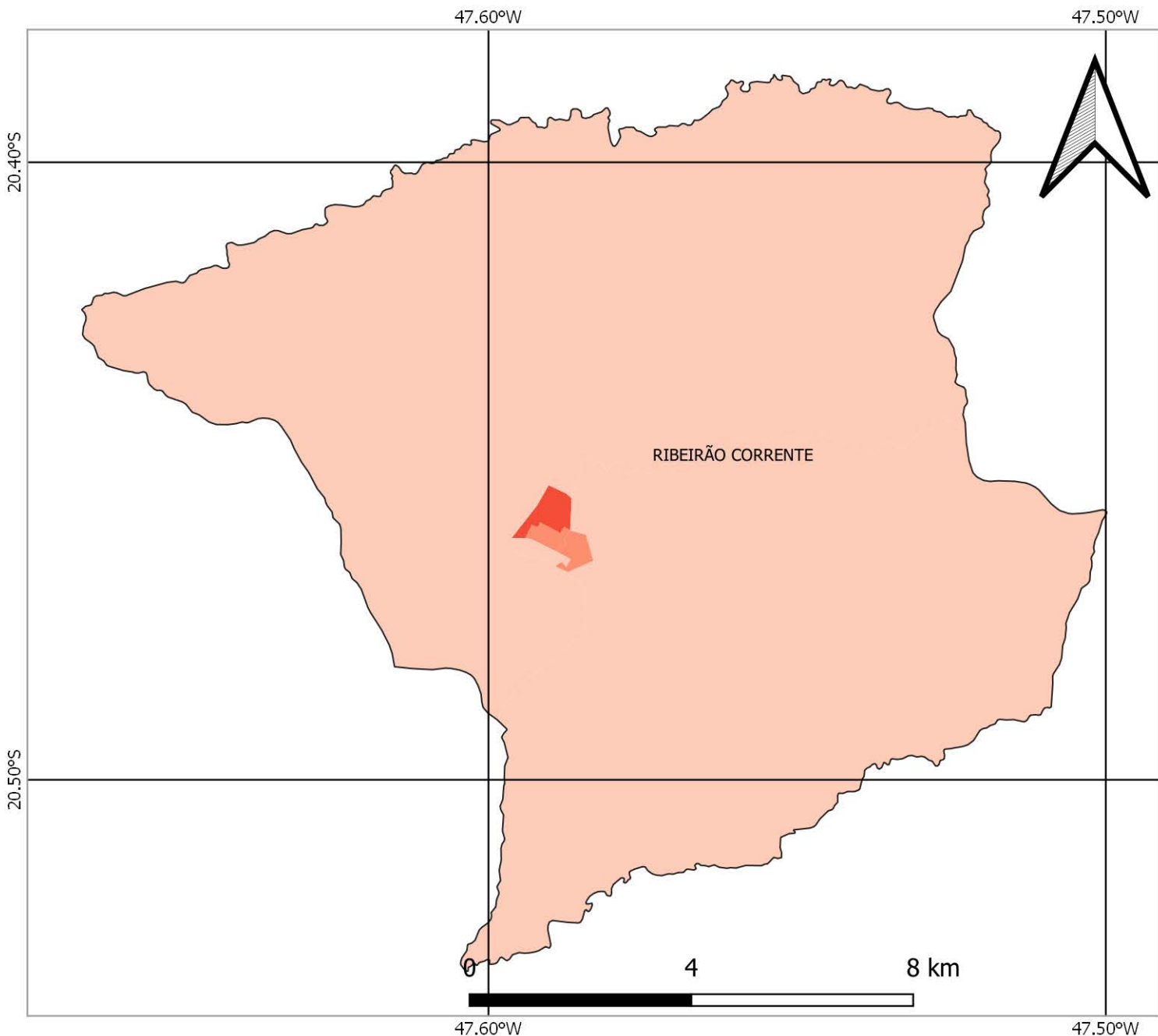
SISTEMA DE COORDENADAS GEOGRÁFICAS
DATUM: SIRGAS 2000, EPSG 4674
FONTE DOS DADOS: IBGE

FAMÍLIAS EM POBREZA E EXTREMA POBREZA
FONTE: CADÚNICO DE BENEFÍCIOS SOCIAIS/CECAD
BASE: DEZ/2021

TOTAL DE FAMÍLIAS EM POBREZA E EXTREMA POBREZA NOS SETORES CENSITÁRIOS



NÚMERO DE FAMÍLIAS EM POBREZA E EXTREMA POBREZA MUNICÍPIO DE RIBEIRÃO CORRENTE



FONTES

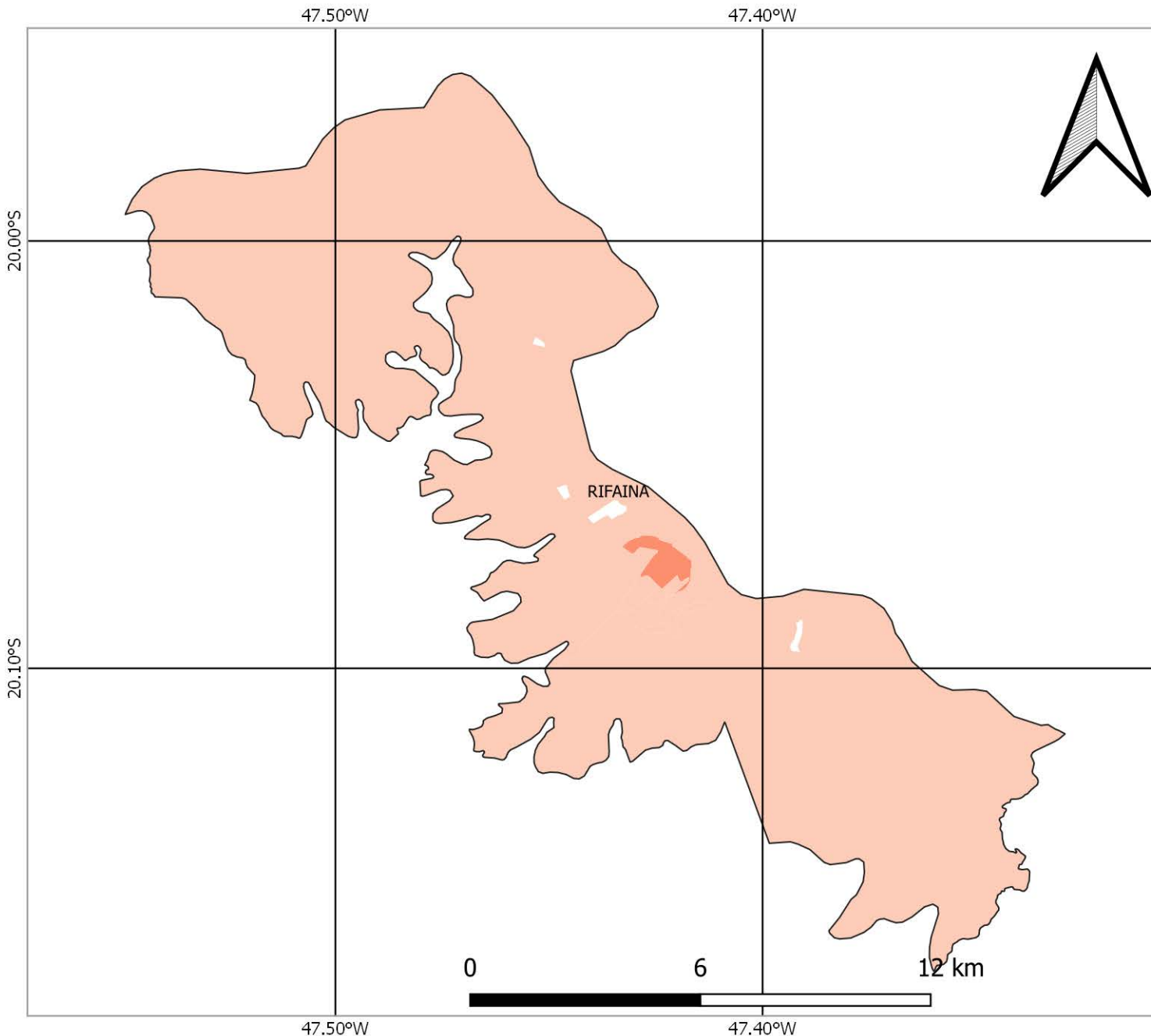
SISTEMA DE COORDENADAS GEOGRÁFICAS
DATUM: SIRGAS 2000, EPSG 4674
FONTE DOS DADOS: IBGE

FAMÍLIAS EM POBREZA E EXTREMA POBREZA
FONTE: CADÚNICO DE BENEFÍCIOS SOCIAIS/CECAD
BASE: DEZ/2021

TOTAL DE FAMÍLIAS EM POBREZA E EXTREMA POBREZA NOS SETORES CENSITÁRIOS



NÚMERO DE FAMÍLIAS EM POBREZA E EXTREMA POBREZA MUNICÍPIO DE RIFAINA



FONTES

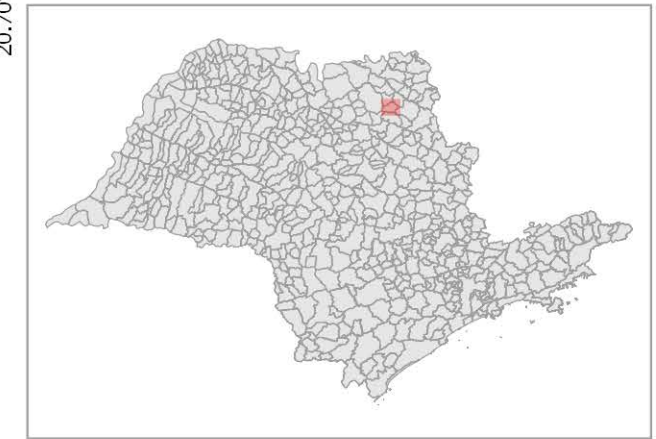
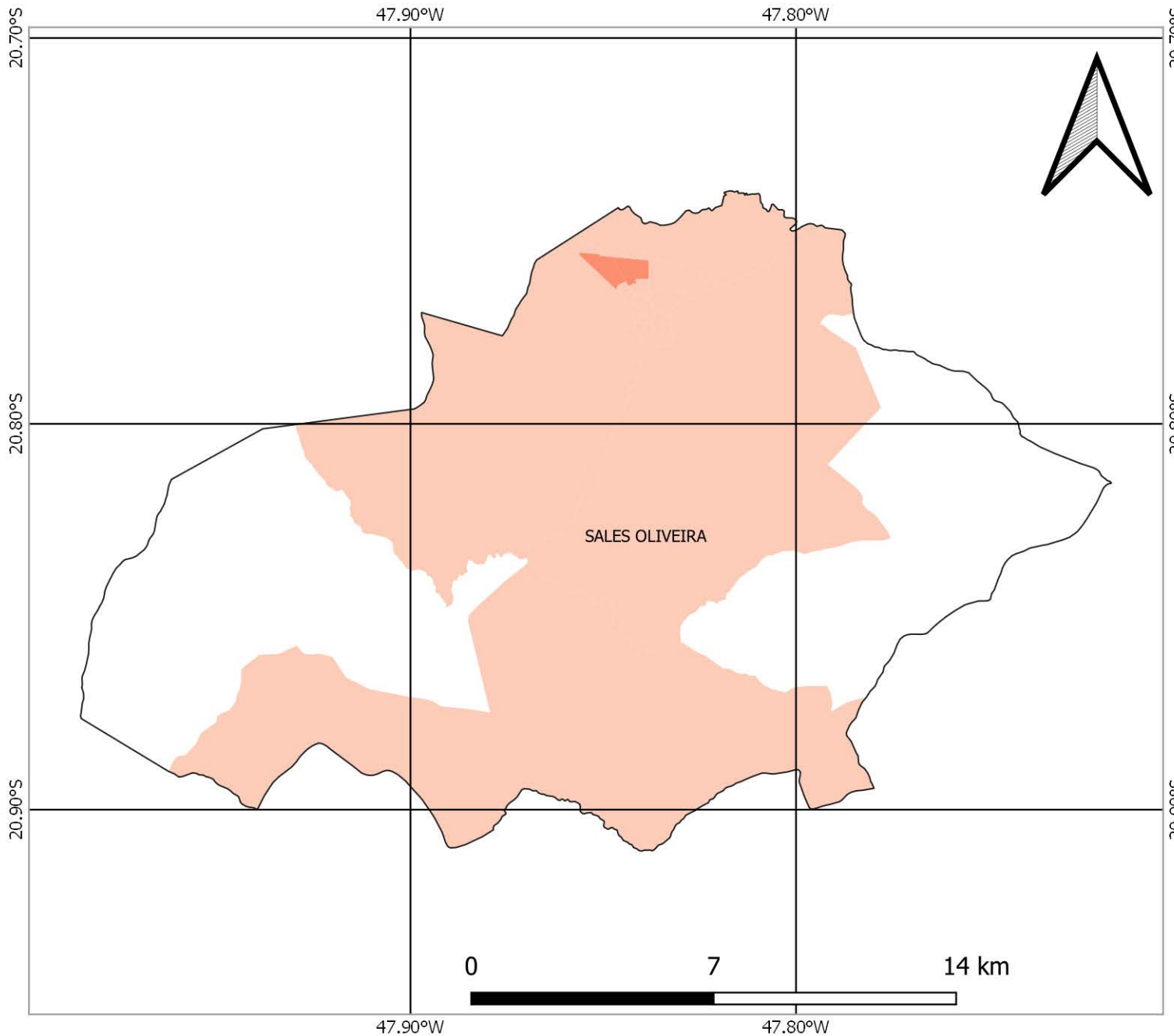
SISTEMA DE COORDENADAS GEOGRÁFICAS
DATUM: SIRGAS 2000, EPSG 4674
FONTE DOS DADOS: IBGE

FAMÍLIAS EM POBREZA E EXTREMA POBREZA
FONTE: CADÚNICO DE BENEFÍCIOS SOCIAIS/CECAD
BASE: DEZ/2021

TOTAL DE FAMÍLIAS EM POBREZA E EXTREMA POBREZA NOS SETORES CENSITÁRIOS



NÚMERO DE FAMÍLIAS EM POBREZA E EXTREMA POBREZA MUNICÍPIO DE SALES OLIVEIRA



FONTES

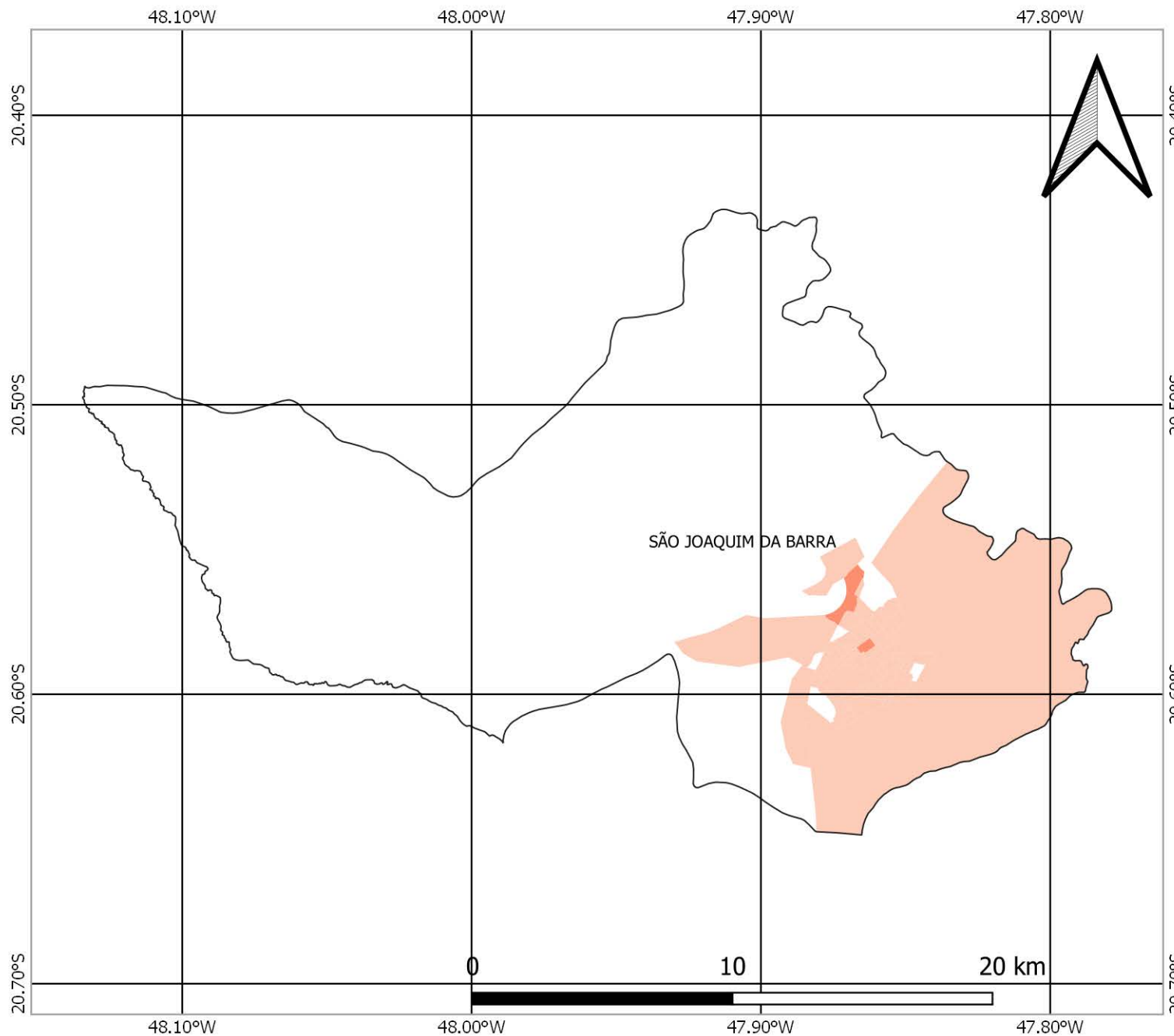
SISTEMA DE COORDENADAS GEOGRÁFICAS
DATUM: SIRGAS 2000, EPSG 4674
FONTE DOS DADOS: IBGE

FAMÍLIAS EM POBREZA E EXTREMA POBREZA
FONTE: CADÚNICO DE BENEFÍCIOS SOCIAIS/CECAD
BASE: DEZ/2021

TOTAL DE FAMÍLIAS EM POBREZA E EXTREMA POBREZA NOS SETORES CENSITÁRIOS



NÚMERO DE FAMÍLIAS EM POBREZA E EXTREMA POBREZA MUNICÍPIO DE SÃO JOAQUIM DA BARRA



FONTES

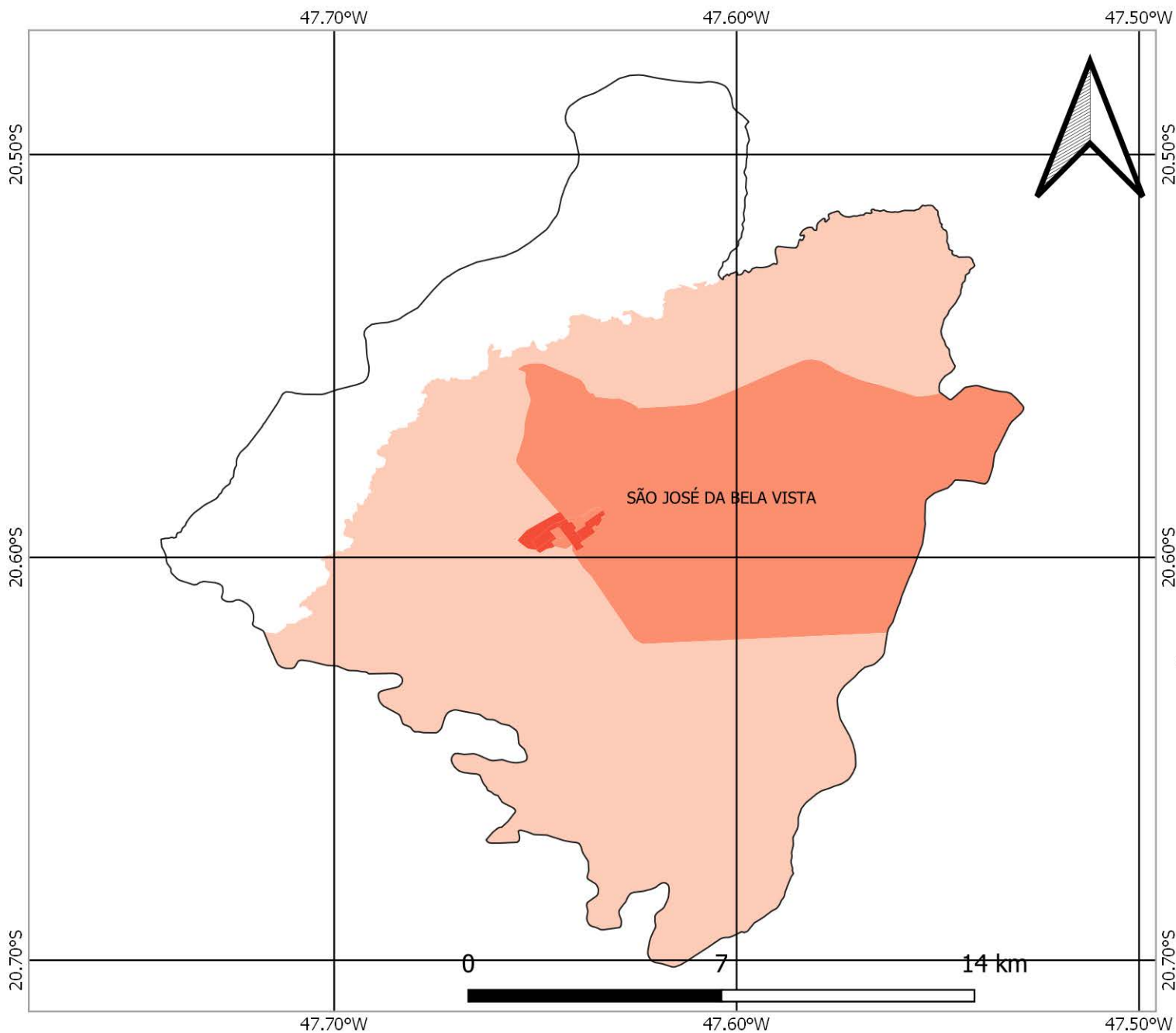
SISTEMA DE COORDENADAS GEOGRÁFICAS
DATUM: SIRGAS 2000, EPSG 4674
FONTE DOS DADOS: IBGE

FAMÍLIAS EM POBREZA E EXTREMA POBREZA
FONTE: CADÚNICO DE BENEFÍCIOS SOCIAIS/CECAD
BASE: DEZ/2021

TOTAL DE FAMÍLIAS EM POBREZA E EXTREMA POBREZA NOS SETORES CENSITÁRIOS



NÚMERO DE FAMÍLIAS EM POBREZA E EXTREMA POBREZA MUNICÍPIO DE SÃO JOSÉ DA BELA VISTA



FONTES

SISTEMA DE COORDENADAS GEOGRÁFICAS
DATUM: SIRGAS 2000, EPSG 4674
FONTE DOS DADOS: IBGE

FAMÍLIAS EM POBREZA E EXTREMA POBREZA
FONTE: CADÚNICO DE BENEFÍCIOS SOCIAIS/CECAD
BASE: DEZ/2021

TOTAL DE FAMÍLIAS EM POBREZA E EXTREMA POBREZA NOS SETORES CENSITÁRIOS

