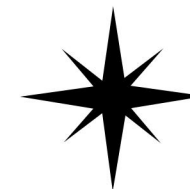
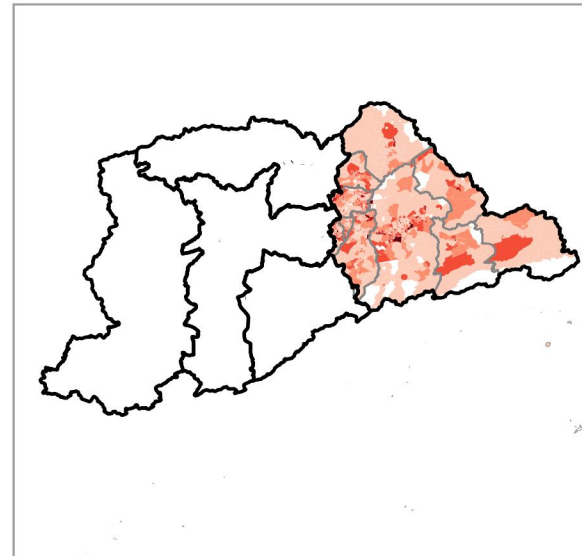
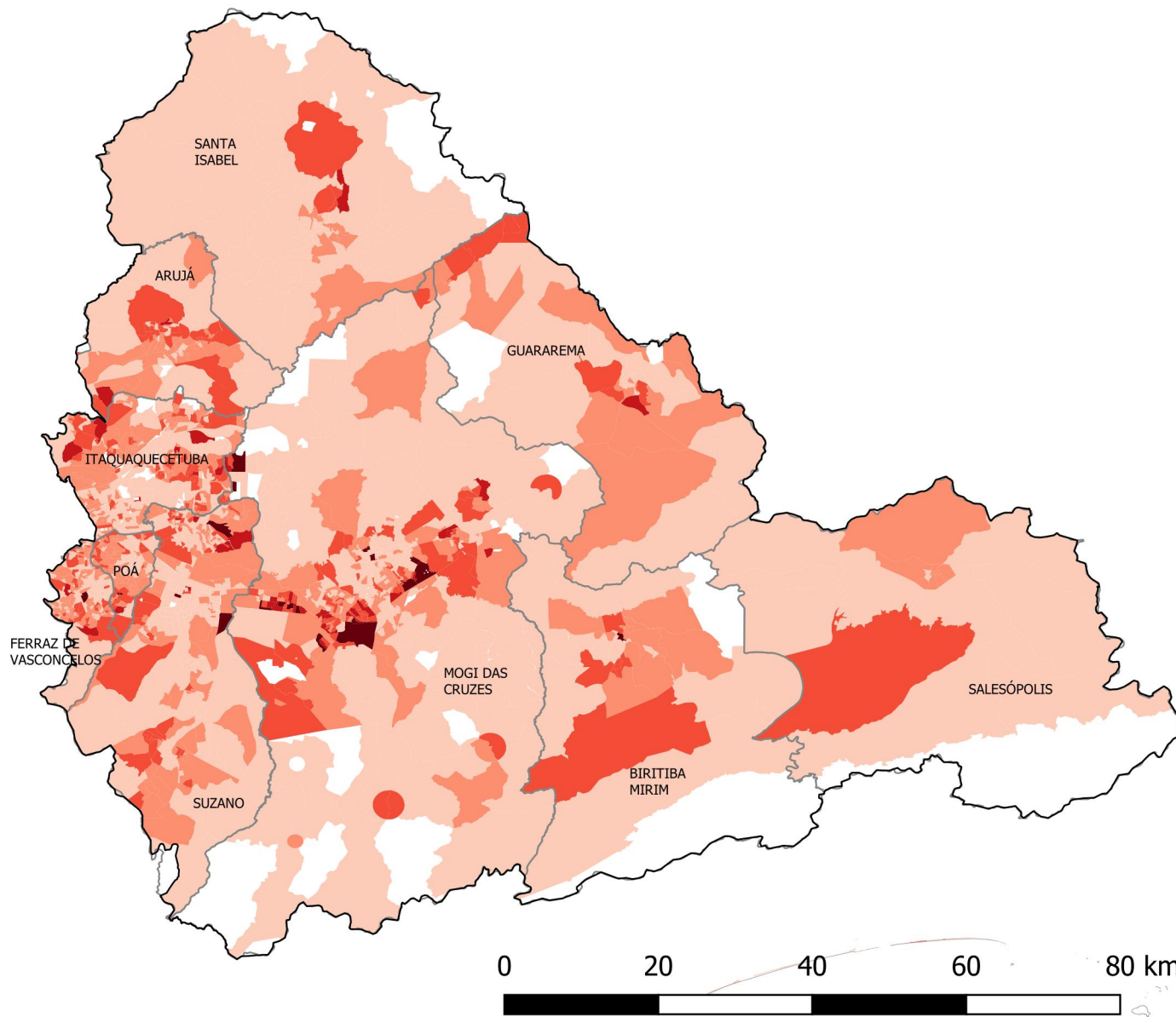


POBREZA E EXTREMA POBREZA NO ESTADO DE SÃO PAULO

FAMÍLIAS INSERIDAS NO CADÚNICO

DRADS GRANDE SP LESTE



Pobreza e Extrema Pobreza

□ DRADS

□ Municípios

Famílias por Setores Censitários

□ S/I

□ 1 - 50

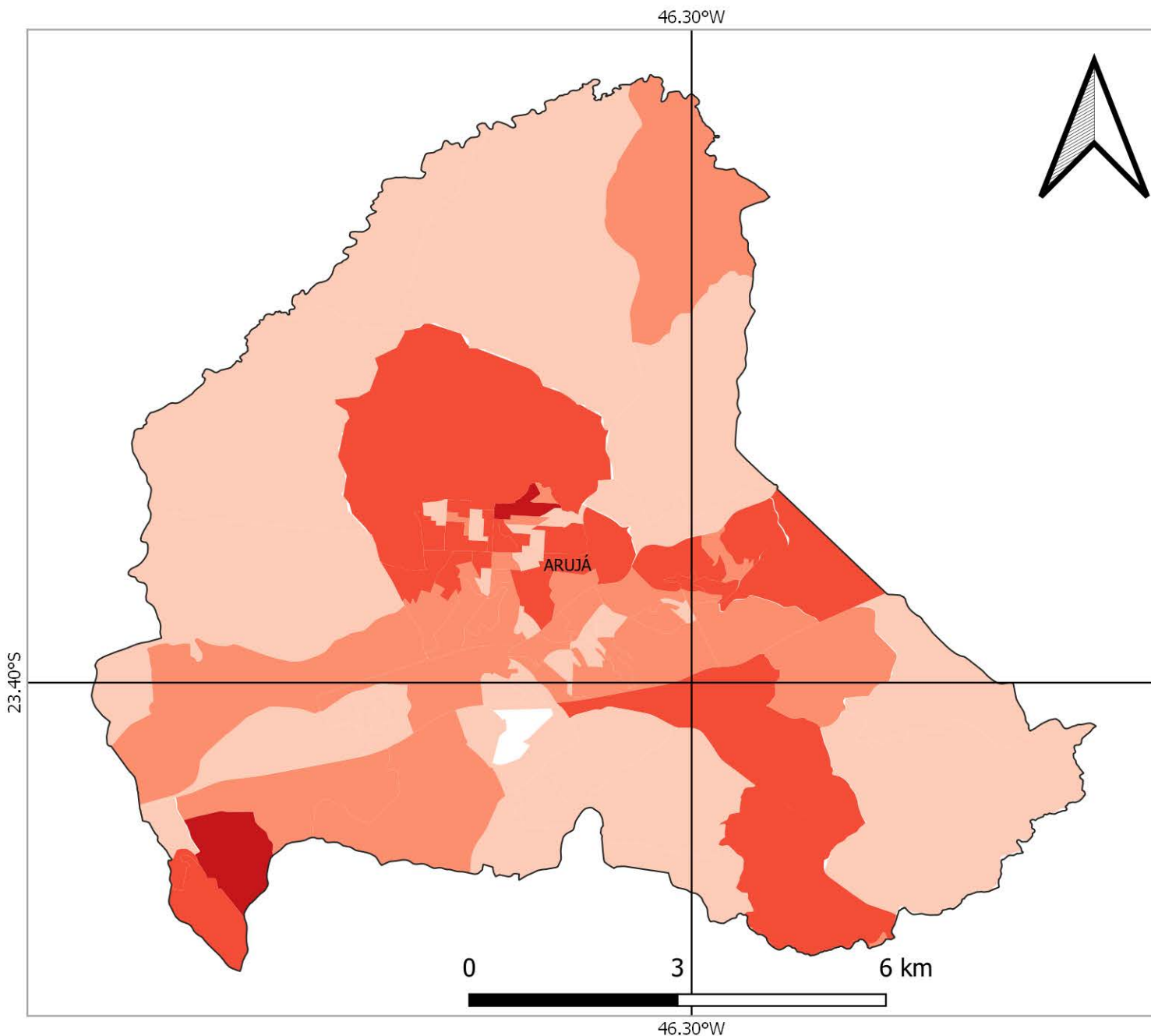
□ 51 - 100

□ 101 - 200

□ 201 - 300

□ Acima de 300

NÚMERO DE FAMÍLIAS EM POBREZA E EXTREMA POBREZA MUNICÍPIO DE ARUJÁ



FONTES

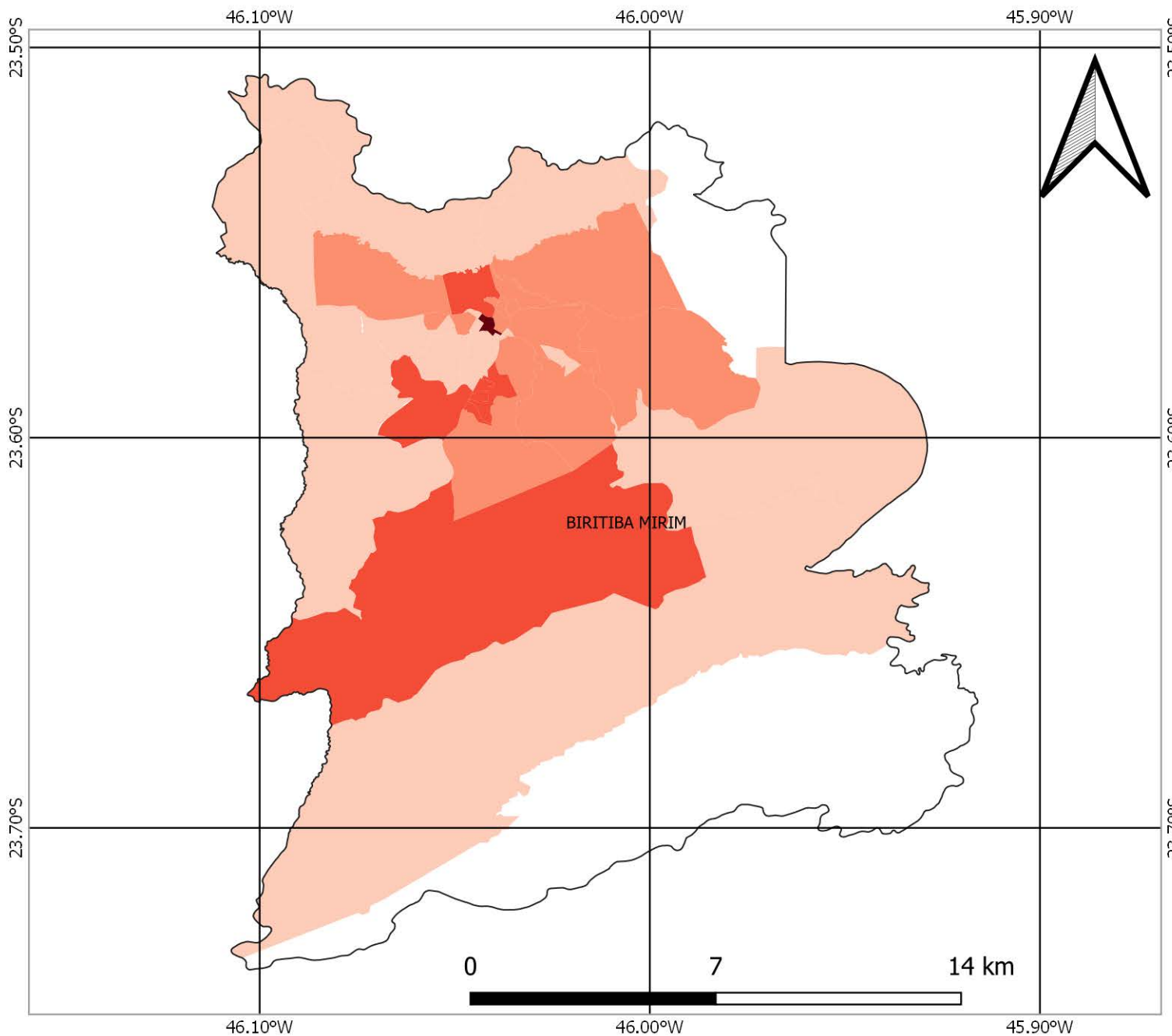
SISTEMA DE COORDENADAS GEOGRÁFICAS
DATUM: SIRGAS 2000, EPSG 4674
FONTE DOS DADOS: IBGE

FAMÍLIAS EM POBREZA E EXTREMA POBREZA
FONTE: CADÚNICO DE BENEFÍCIOS SOCIAIS/CECAD
BASE: DEZ/2021

TOTAL DE FAMÍLIAS EM POBREZA E EXTREMA POBREZA NOS SETORES CENSITÁRIOS



NÚMERO DE FAMÍLIAS EM POBREZA E EXTREMA POBREZA MUNICÍPIO DE BIRITIBA MIRIM



FONTES

SISTEMA DE COORDENADAS GEOGRÁFICAS
DATUM: SIRGAS 2000, EPSG 4674
FONTE DOS DADOS: IBGE

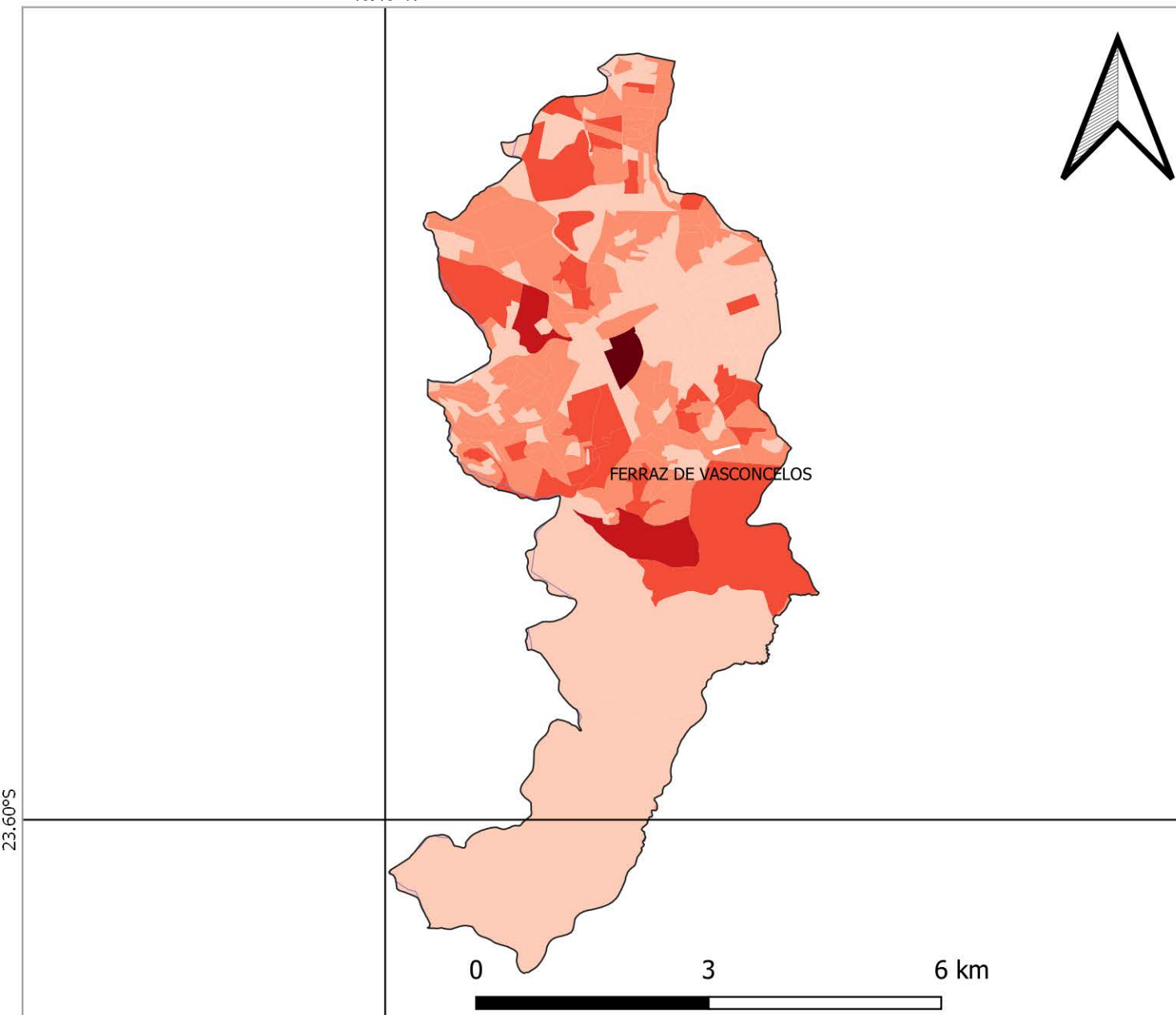
FAMÍLIAS EM POBREZA E EXTREMA POBREZA
FONTE: CADÚNICO DE BENEFÍCIOS SOCIAIS/CECAD
BASE: DEZ/2021

TOTAL DE FAMÍLIAS EM POBREZA E EXTREMA POBREZA NOS SETORES CENSITÁRIOS



NÚMERO DE FAMÍLIAS EM POBREZA E EXTREMA POBREZA MUNICÍPIO DE FERRAZ DE VASCONCELOS

46.40°W



FONTES

SISTEMA DE COORDENADAS GEOGRÁFICAS
DATUM: SIRGAS 2000, EPSG 4674
FONTE DOS DADOS: IBGE

FAMÍLIAS EM POBREZA E EXTREMA POBREZA
FONTE: CADÚNICO DE BENEFÍCIOS SOCIAIS/CECAD
BASE: DEZ/2021

TOTAL DE FAMÍLIAS EM POBREZA E EXTREMA POBREZA NOS SETORES CENSITÁRIOS

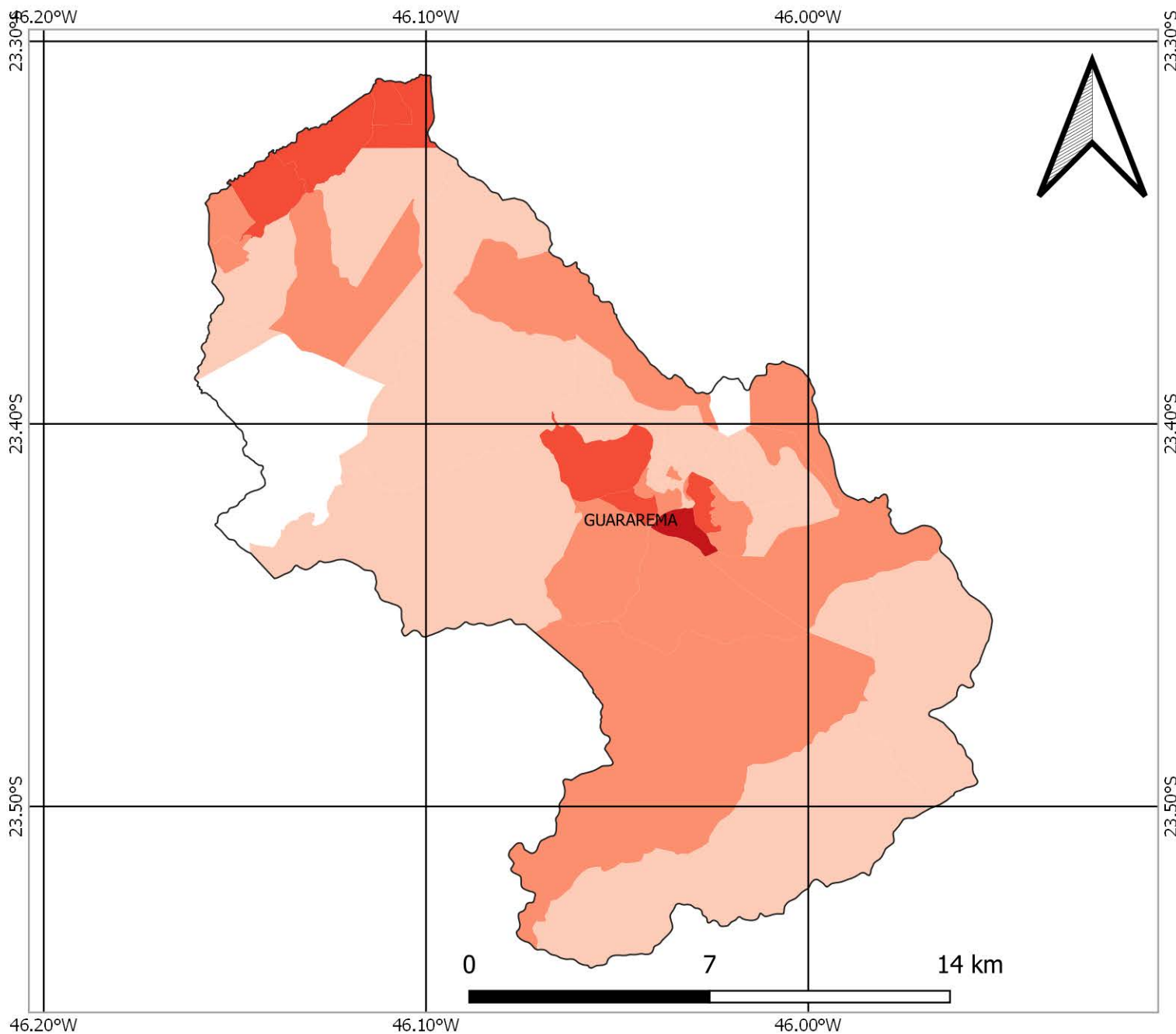


46.40°W

23.60°S

23.60°S

NÚMERO DE FAMÍLIAS EM POBREZA E EXTREMA POBREZA MUNICÍPIO DE GUARAREMA



FONTES

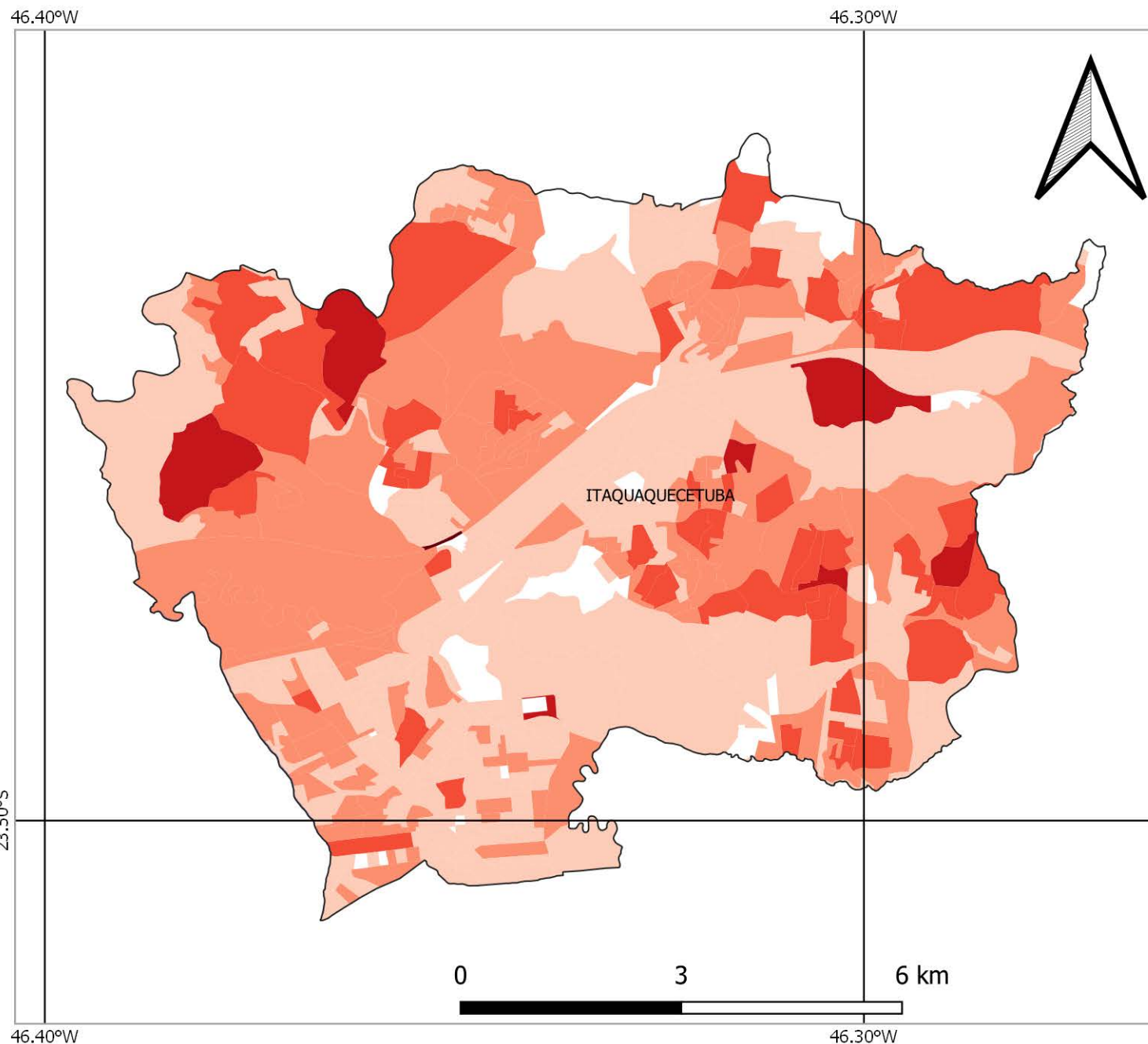
SISTEMA DE COORDENADAS GEOGRÁFICAS
DATUM: SIRGAS 2000, EPSG 4674
FONTE DOS DADOS: IBGE

FAMÍLIAS EM POBREZA E EXTREMA POBREZA
FONTE: CADÚNICO DE BENEFÍCIOS SOCIAIS/CECAD
BASE: DEZ/2021

TOTAL DE FAMÍLIAS EM POBREZA E EXTREMA POBREZA NOS SETORES CENSITÁRIOS



NÚMERO DE FAMÍLIAS EM POBREZA E EXTREMA POBREZA MUNICÍPIO DE ITAQUAQUECETUBA



FONTES

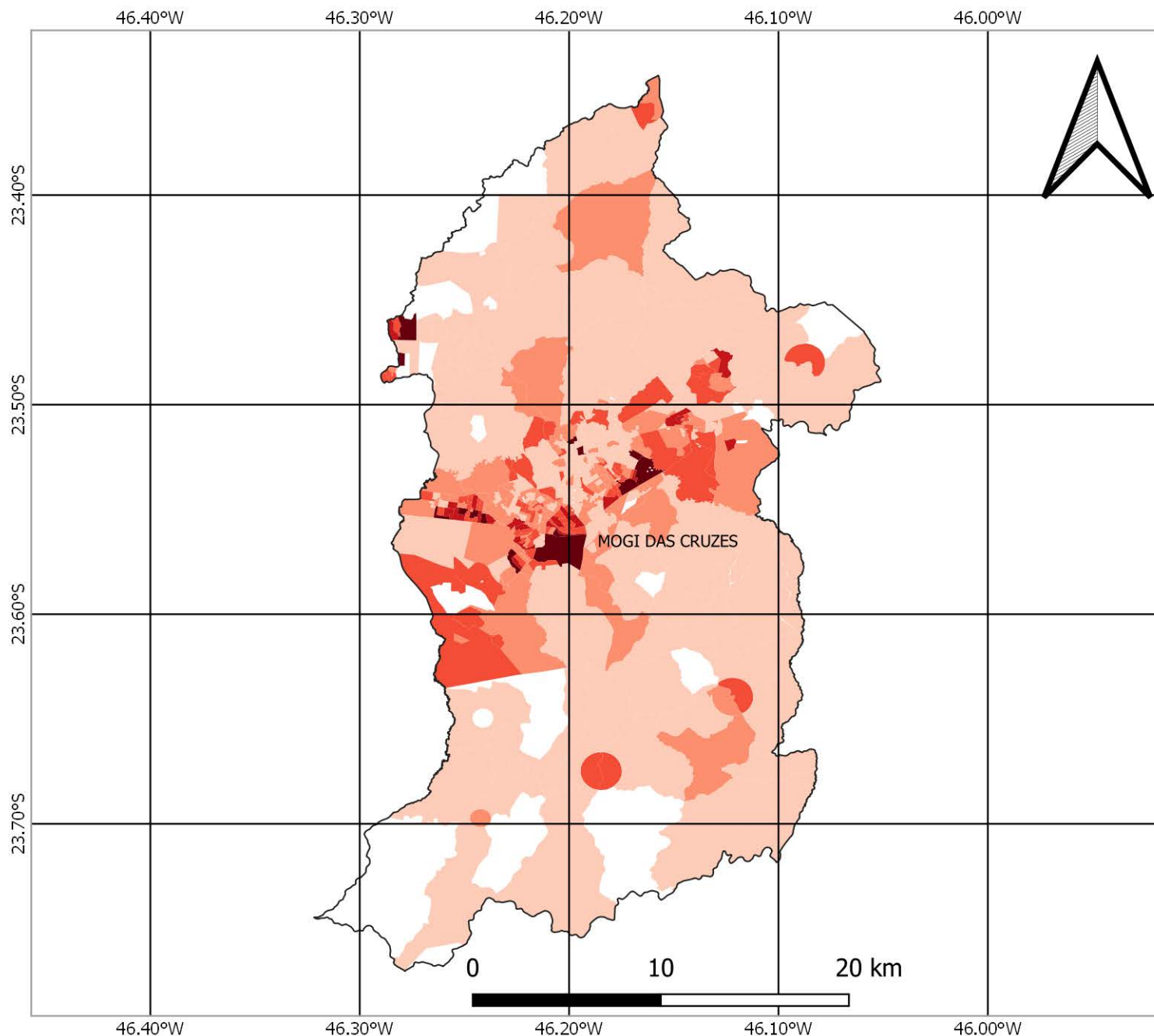
SISTEMA DE COORDENADAS GEOGRÁFICAS
DATUM: SIRGAS 2000, EPSG 4674
FONTE DOS DADOS: IBGE

FAMÍLIAS EM POBREZA E EXTREMA POBREZA
FONTE: CADÚNICO DE BENEFÍCIOS SOCIAIS/CECAD
BASE: DEZ/2021

TOTAL DE FAMÍLIAS EM POBREZA E EXTREMA POBREZA NOS SETORES CENSITÁRIOS



NÚMERO DE FAMÍLIAS EM POBREZA E EXTREMA POBREZA MUNICÍPIO DE MOGI DAS CRUZES



FONTES

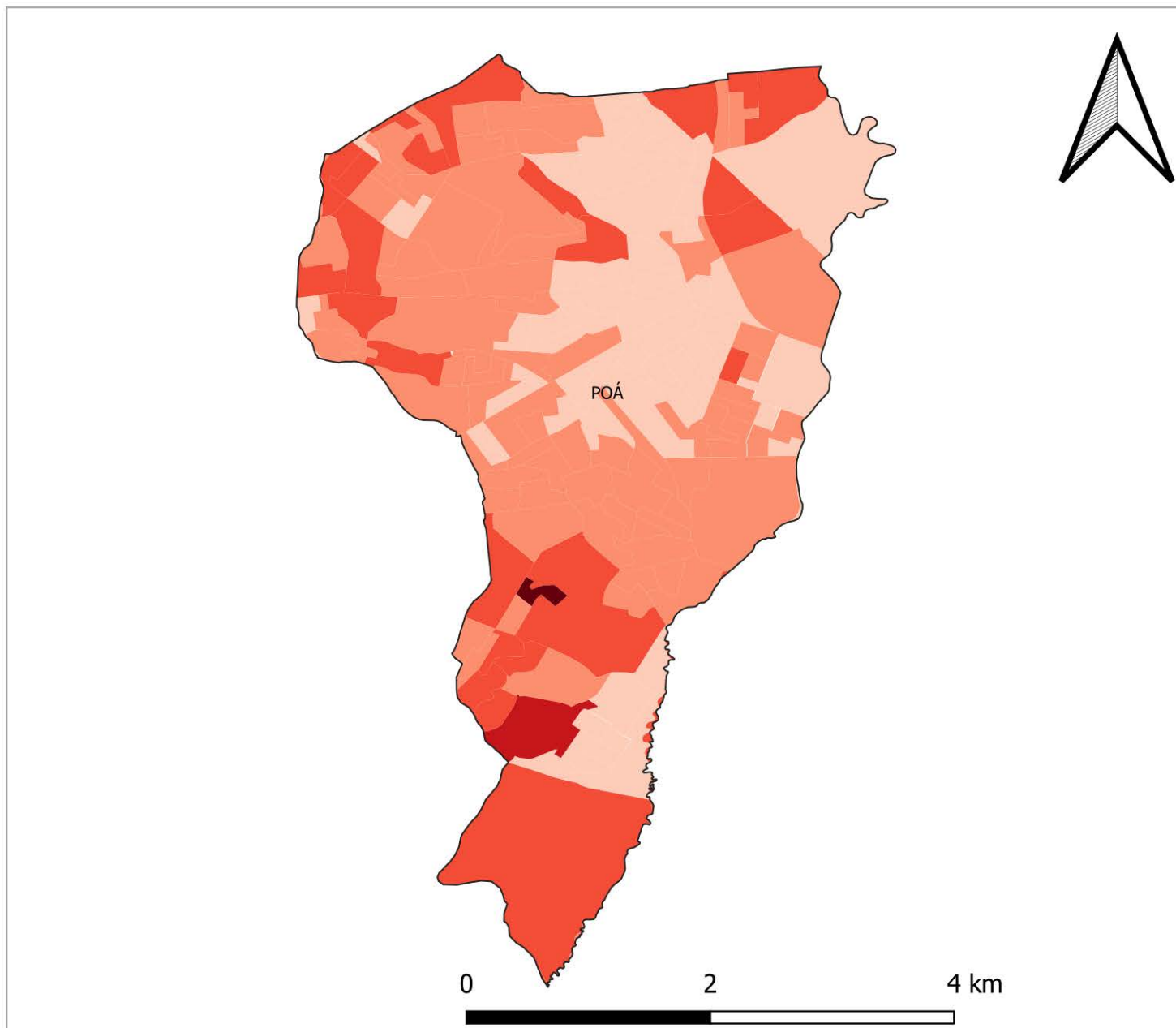
SISTEMA DE COORDENADAS GEOGRÁFICAS
DATUM: SIRGAS 2000, EPSG 4674
FONTE DOS DADOS: IBGE

FAMÍLIAS EM POBREZA E EXTREMA POBREZA
FONTE: CADÚNICO DE BENEFÍCIOS SOCIAIS/CECAD
BASE: DEZ/2021

TOTAL DE FAMÍLIAS EM POBREZA E EXTREMA POBREZA NOS SETORES CENSITÁRIOS



NÚMERO DE FAMÍLIAS EM POBREZA E EXTREMA POBREZA MUNICÍPIO DE POÁ



FONTES

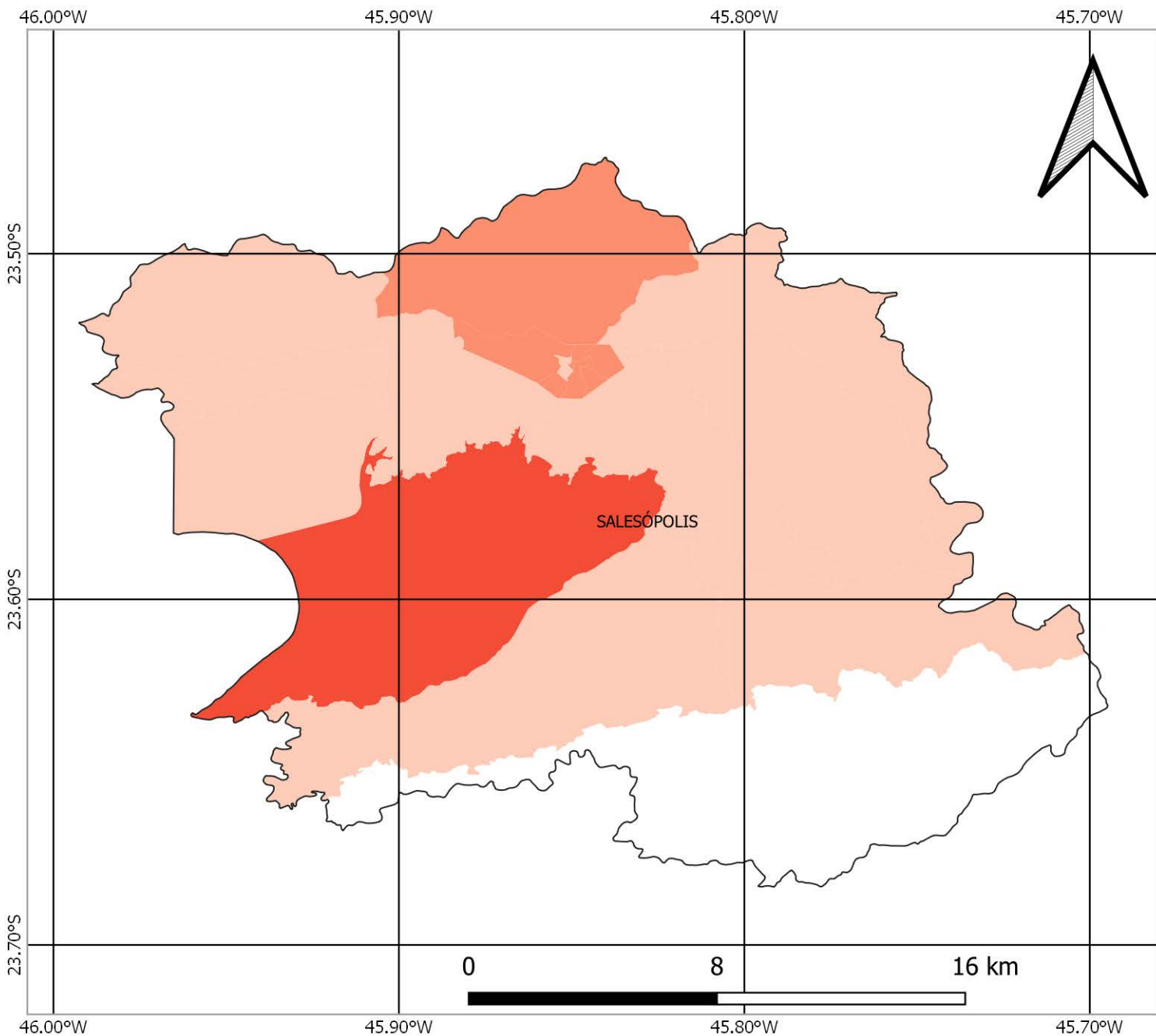
SISTEMA DE COORDENADAS GEOGRÁFICAS
DATUM: SIRGAS 2000, EPSG 4674
FONTE DOS DADOS: IBGE

FAMÍLIAS EM POBREZA E EXTREMA POBREZA
FONTE: CADÚNICO DE BENEFÍCIOS SOCIAIS/CECAD
BASE: DEZ/2021

TOTAL DE FAMÍLIAS EM POBREZA E EXTREMA POBREZA NOS SETORES CENSITÁRIOS



NÚMERO DE FAMÍLIAS EM POBREZA E EXTREMA POBREZA MUNICÍPIO DE SALESÓPOLIS



FONTES

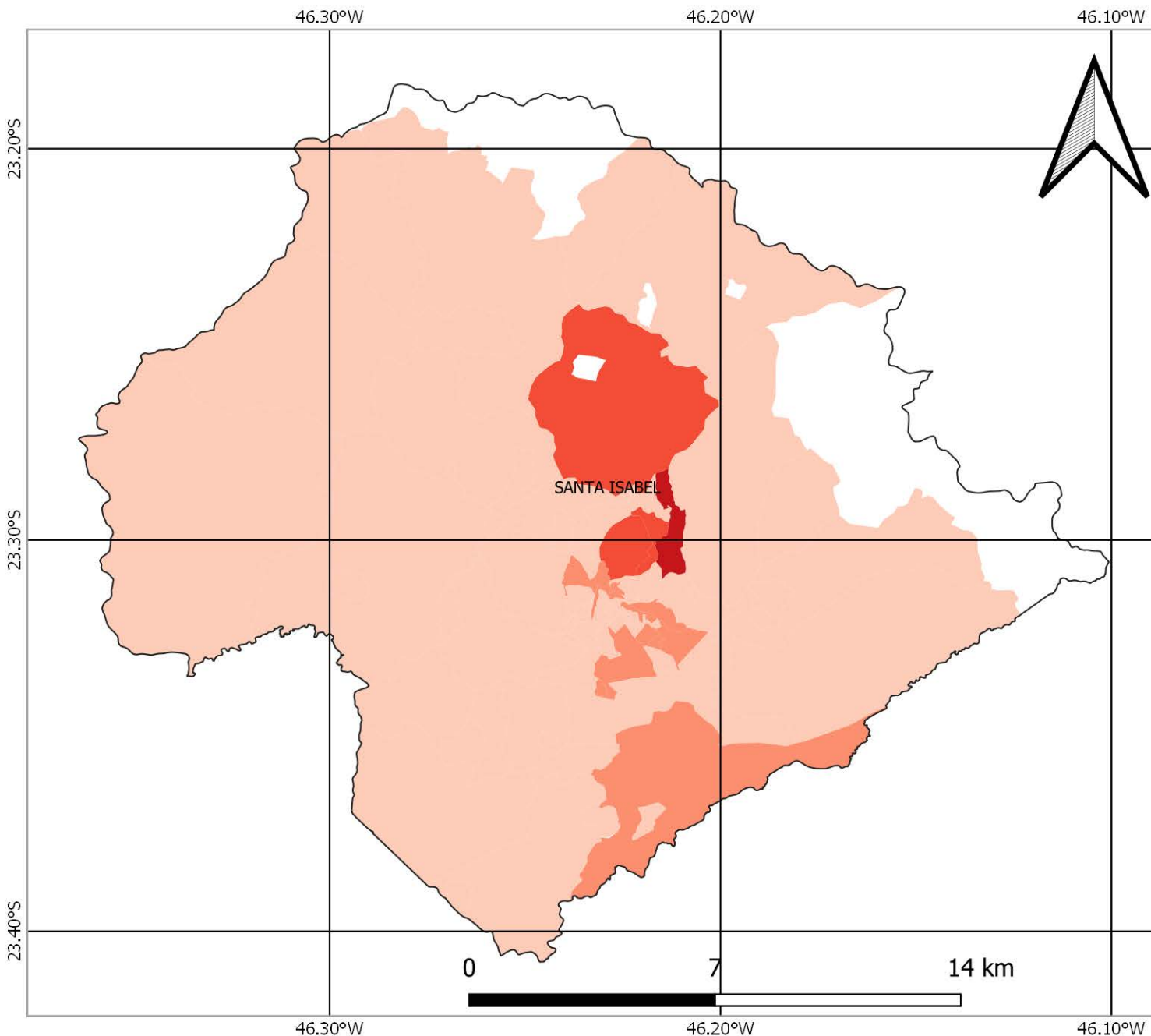
SISTEMA DE COORDENADAS GEOGRÁFICAS
DATUM: SIRGAS 2000, EPSG 4674
FONTE DOS DADOS: IBGE

FAMÍLIAS EM POBREZA E EXTREMA POBREZA
FONTE: CADÚNICO DE BENEFÍCIOS SOCIAIS/CECAD
BASE: DEZ/2021

TOTAL DE FAMÍLIAS EM POBREZA E EXTREMA POBREZA NOS SETORES CENSITÁRIOS

- S/I
- 1 - 50
- 51 - 100
- 101 - 200
- 201 - 300
- Acima de 300

NÚMERO DE FAMÍLIAS EM POBREZA E EXTREMA POBREZA MUNICÍPIO DE SANTA ISABEL



FONTES

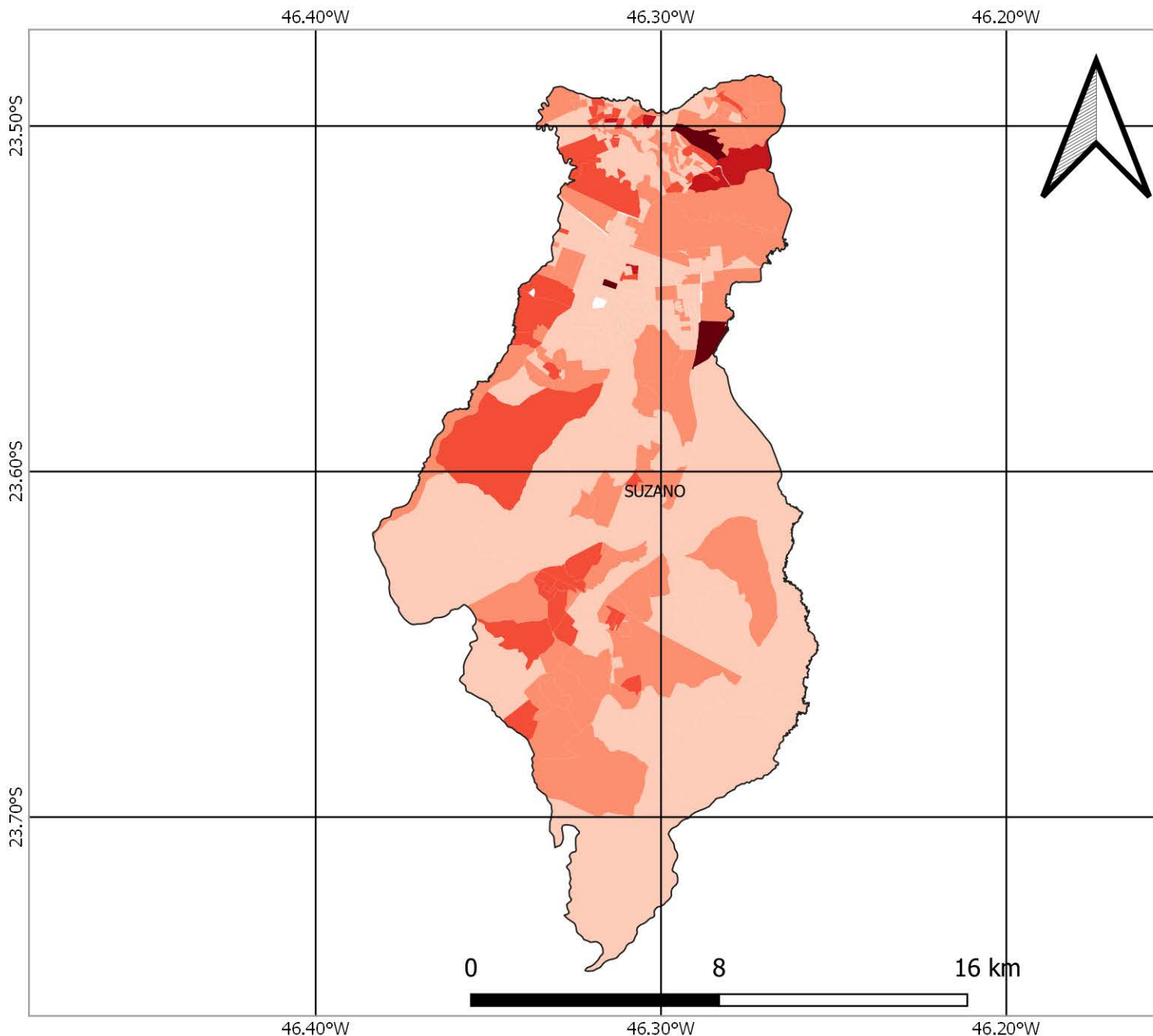
SISTEMA DE COORDENADAS GEOGRÁFICAS
DATUM: SIRGAS 2000, EPSG 4674
FONTE DOS DADOS: IBGE

FAMÍLIAS EM POBREZA E EXTREMA POBREZA
FONTE: CADÚNICO DE BENEFÍCIOS SOCIAIS/CECAD
BASE: DEZ/2021

TOTAL DE FAMÍLIAS EM POBREZA E EXTREMA POBREZA NOS SETORES CENSITÁRIOS

- S/I
- 1 - 50
- 51 - 100
- 101 - 200
- 201 - 300
- Acima de 300

NÚMERO DE FAMÍLIAS EM POBREZA E EXTREMA POBREZA MUNICÍPIO DE SUZANO



FONTES

SISTEMA DE COORDENADAS GEOGRÁFICAS
DATUM: SIRGAS 2000, EPSG 4674
FONTE DOS DADOS: IBGE

FAMÍLIAS EM POBREZA E EXTREMA POBREZA
FONTE: CADÚNICO DE BENEFÍCIOS SOCIAIS/CECAD
BASE: DEZ/2021

TOTAL DE FAMÍLIAS EM POBREZA E EXTREMA POBREZA NOS SETORES CENSITÁRIOS

