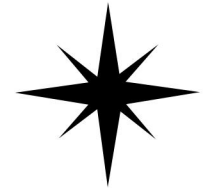
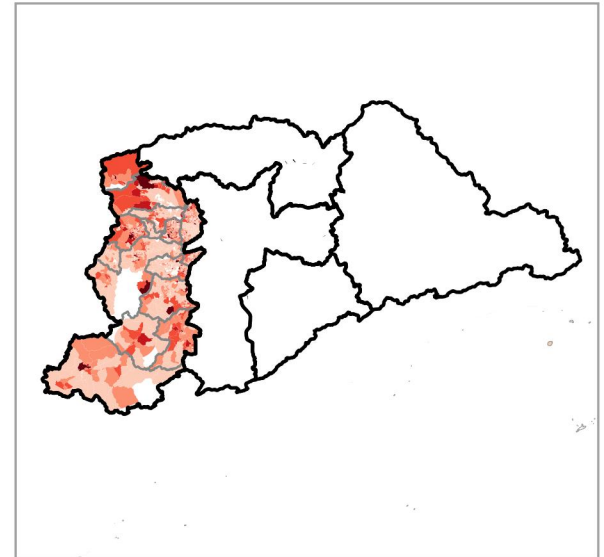
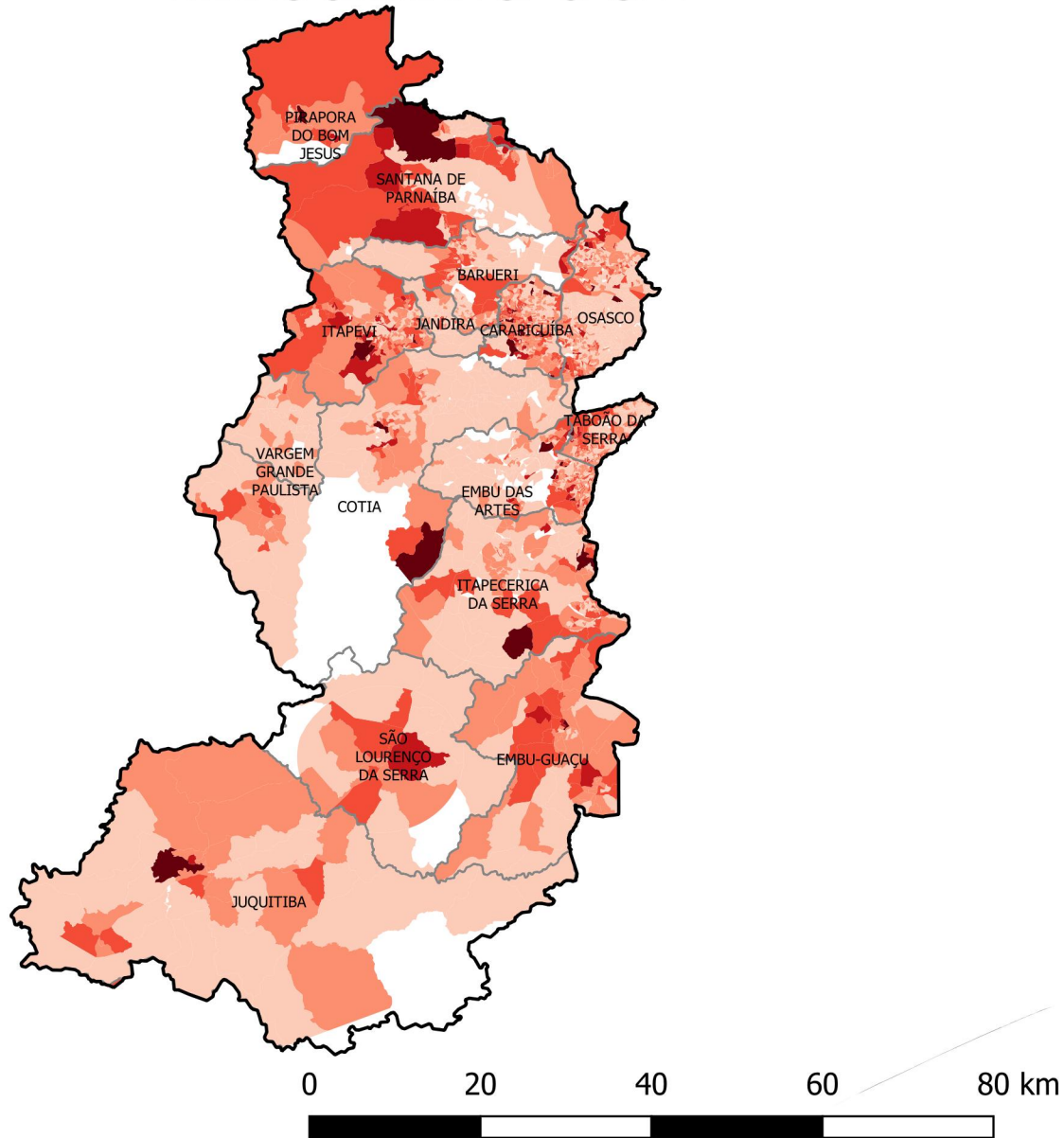


# POBREZA E EXTREMA POBREZA NO ESTADO DE SÃO PAULO

## FAMÍLIAS INSERIDAS NO CADÚNICO

### DRADS GRANDE SP OESTE



#### Pobreza e Extrema Pobreza

DRADS

Municípios

#### Famílias por Setores Censitários

S/I

1 - 50

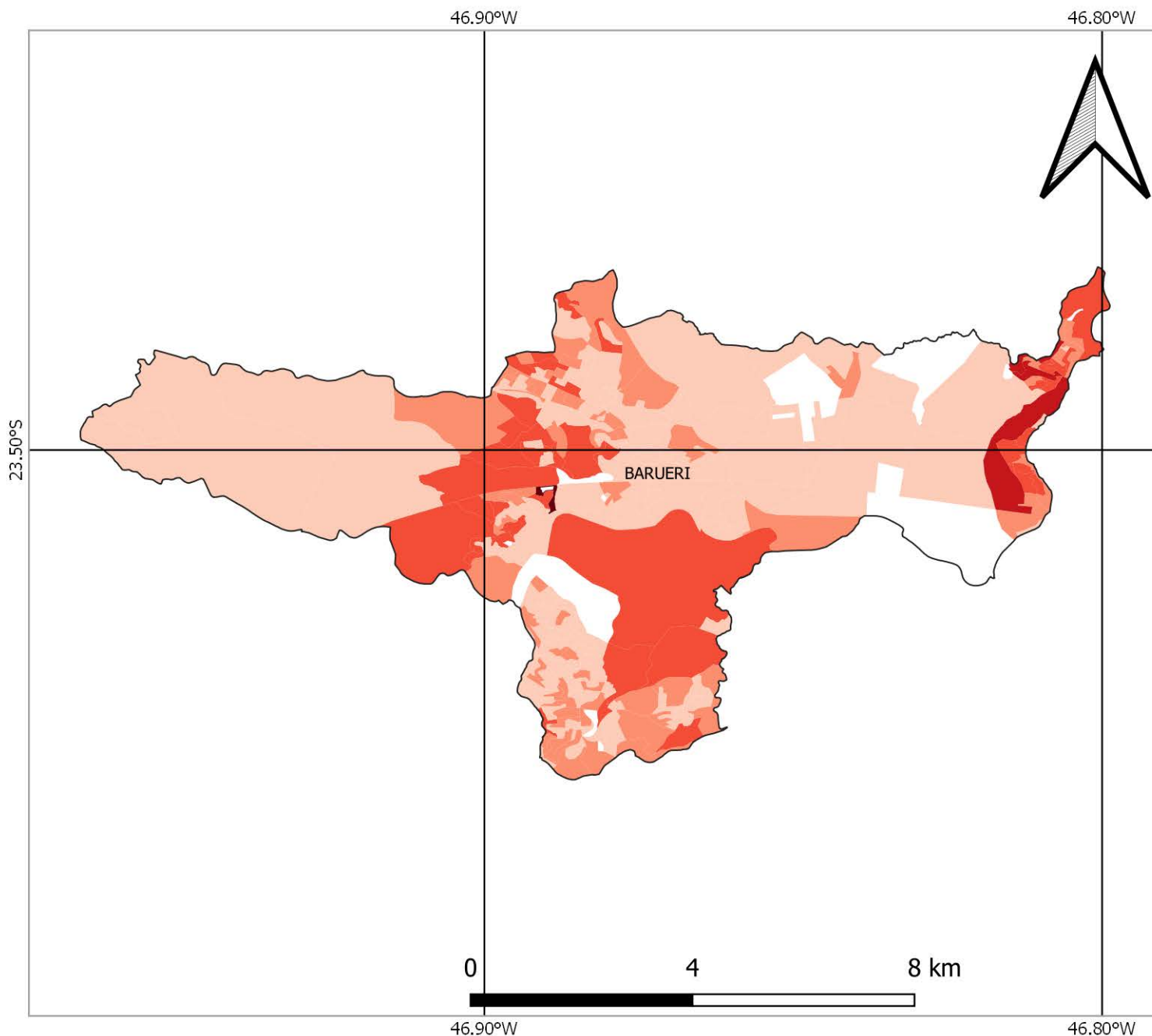
51 - 100

101 - 200

201 - 300

Acima de 300

# NÚMERO DE FAMÍLIAS EM POBREZA E EXTREMA POBREZA MUNICÍPIO DE BARUERI



## FONTES

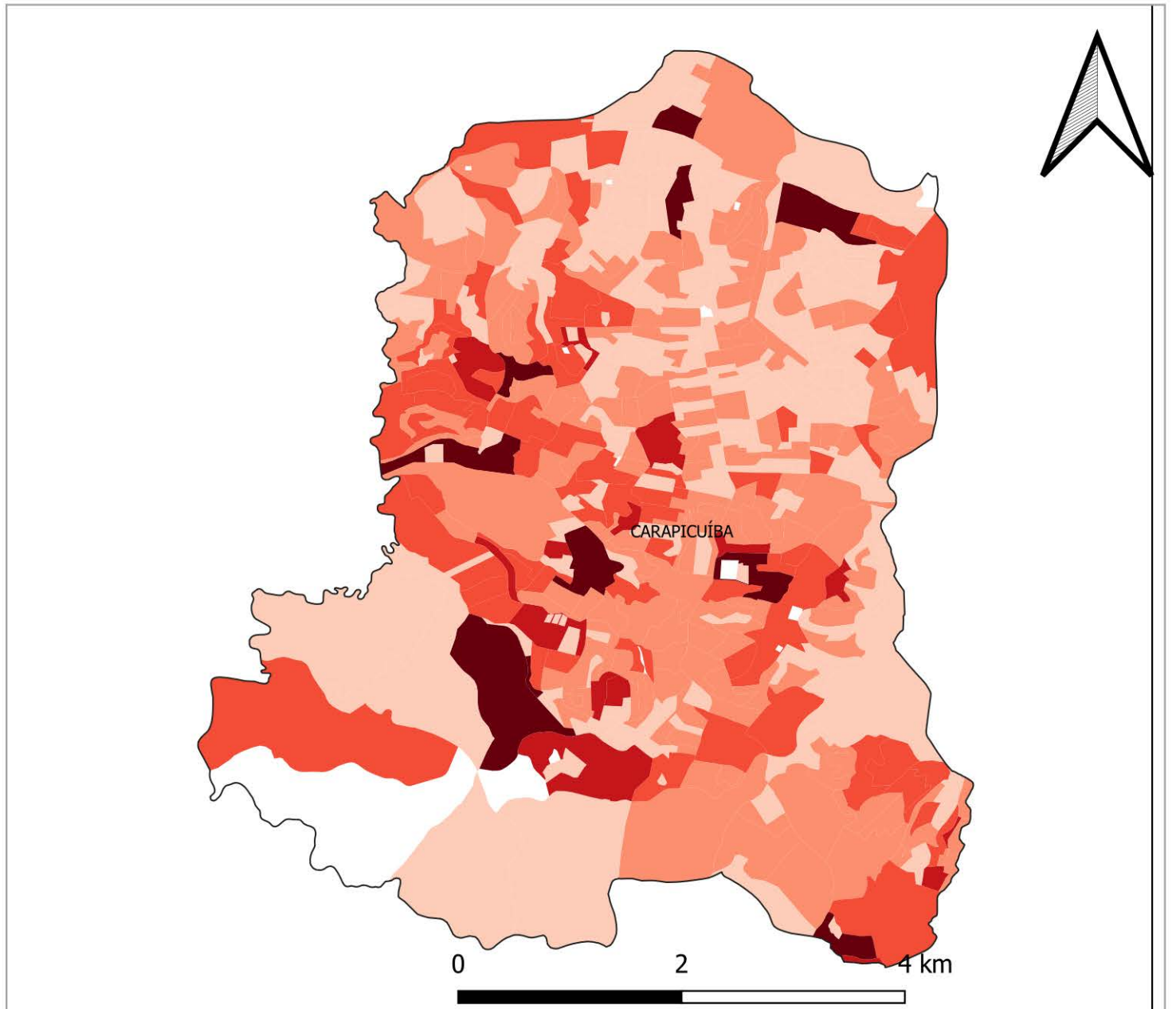
SISTEMA DE COORDENADAS GEOGRÁFICAS  
DATUM: SIRGAS 2000, EPSG 4674  
FONTE DOS DADOS: IBGE

FAMÍLIAS EM POBREZA E EXTREMA POBREZA  
FONTE: CADÚNICO DE BENEFÍCIOS SOCIAIS/CECAD  
BASE: DEZ/2021

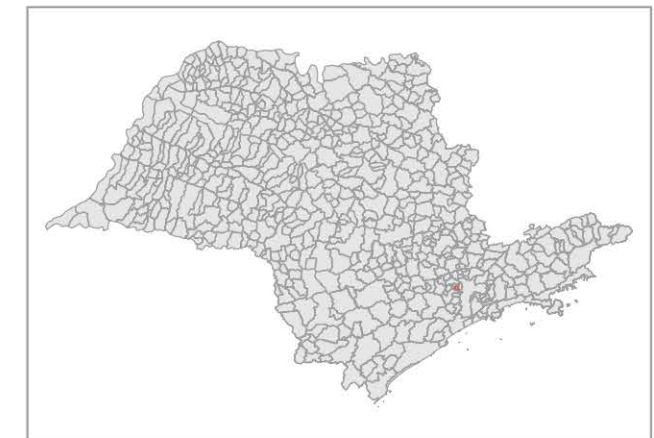
## TOTAL DE FAMÍLIAS EM POBREZA E EXTREMA POBREZA NOS SETORES CENSITÁRIOS



# NÚMERO DE FAMÍLIAS EM POBREZA E EXTREMA POBREZA MUNICÍPIO DE CARAPICUÍBA



46.80°W



## FONTES

SISTEMA DE COORDENADAS GEOGRÁFICAS  
DATUM: SIRGAS 2000, EPSG 4674  
FONTE DOS DADOS: IBGE

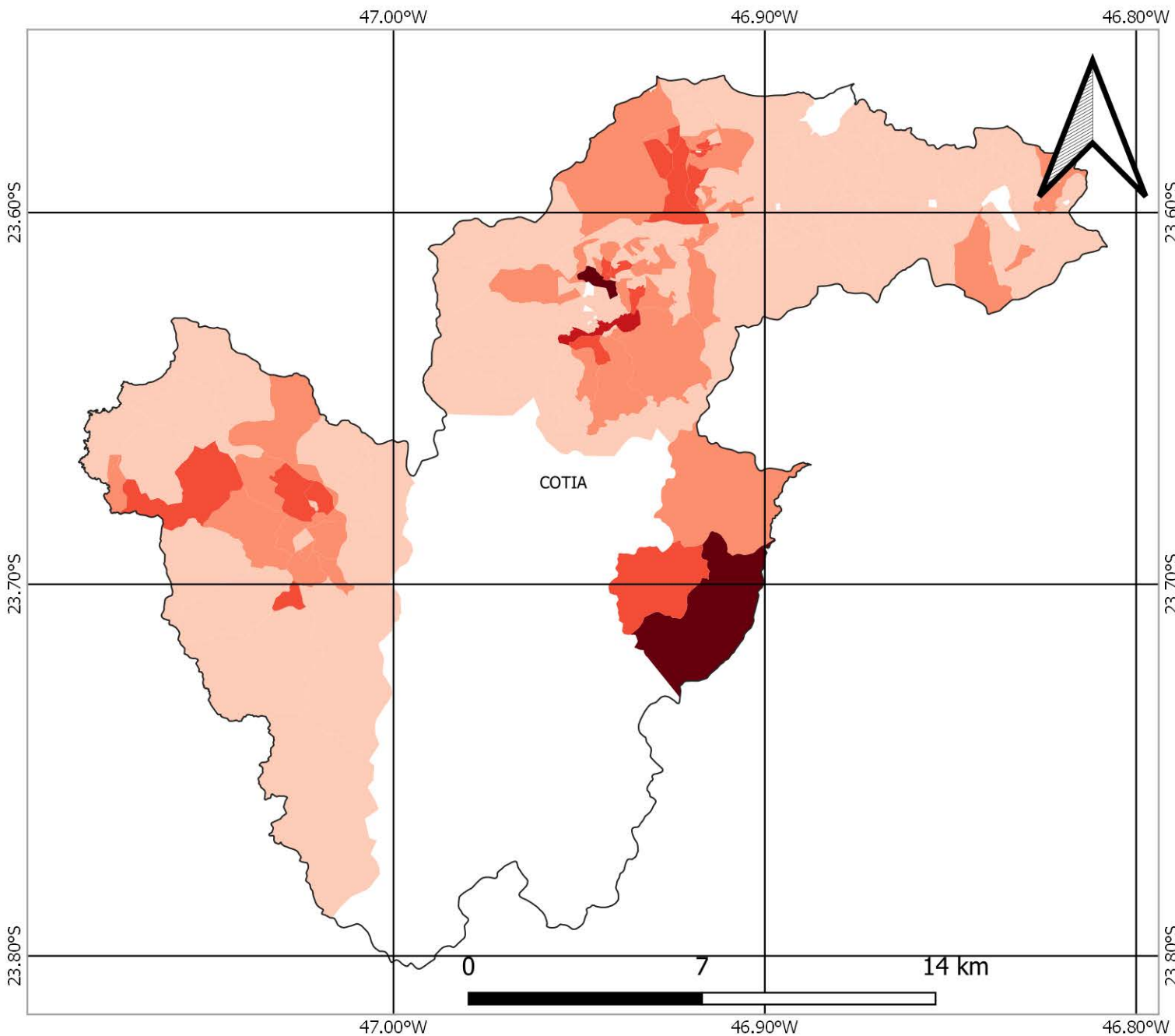
FAMÍLIAS EM POBREZA E EXTREMA POBREZA  
FONTE: CADÚNICO DE BENEFÍCIOS SOCIAIS/CECAD  
BASE: DEZ/2021

## TOTAL DE FAMÍLIAS EM POBREZA E EXTREMA POBREZA NOS SETORES CENSITÁRIOS



46.80°W

# NÚMERO DE FAMÍLIAS EM POBREZA E EXTREMA POBREZA MUNICÍPIO DE COTIA



## FONTES

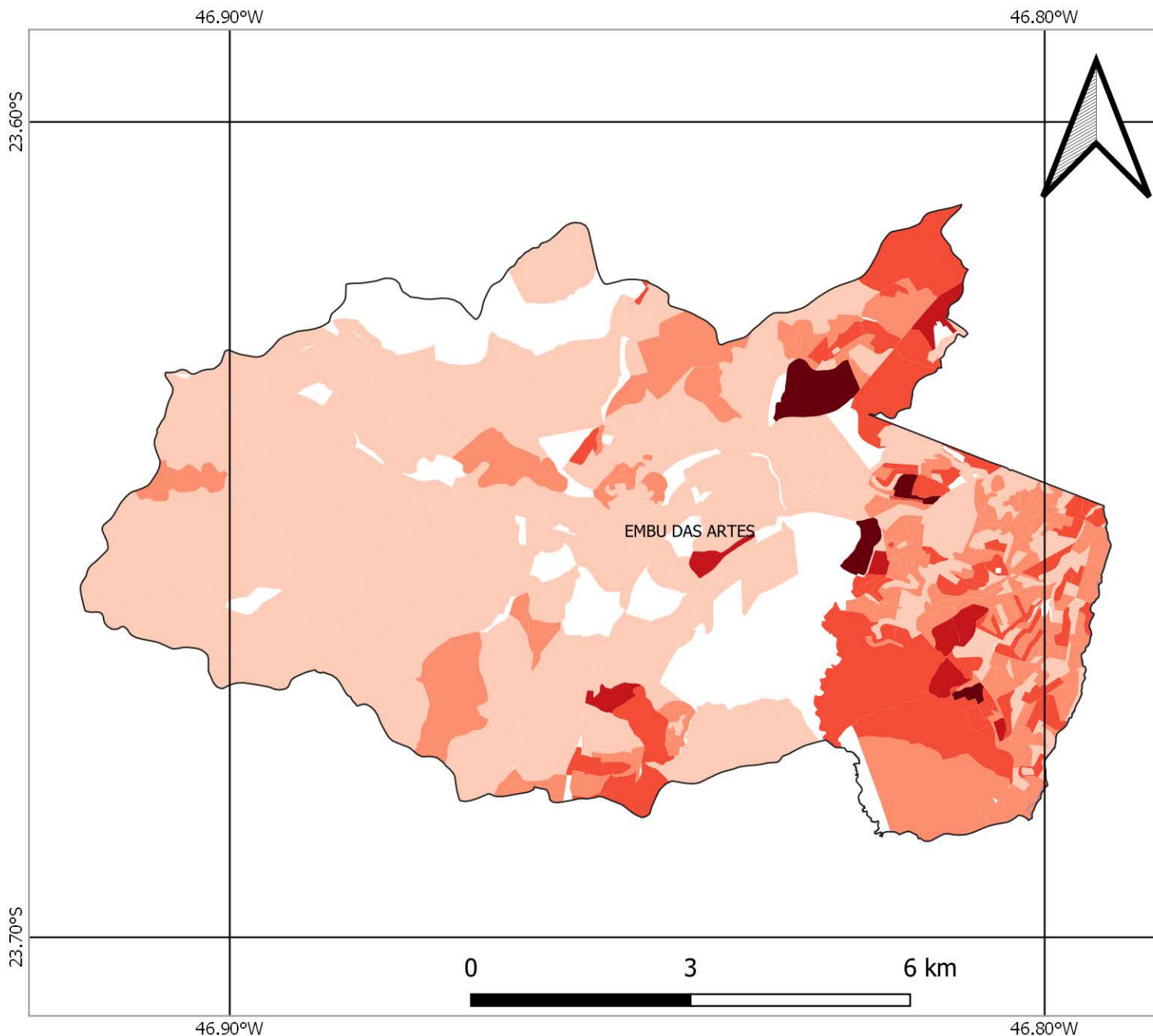
SISTEMA DE COORDENADAS GEOGRÁFICAS  
DATUM: SIRGAS 2000, EPSG 4674  
FONTE DOS DADOS: IBGE

FAMÍLIAS EM POBREZA E EXTREMA POBREZA  
FONTE: CADÚNICO DE BENEFÍCIOS SOCIAIS/CECAD  
BASE: DEZ/2021

## TOTAL DE FAMÍLIAS EM POBREZA E EXTREMA POBREZA NOS SETORES CENSITÁRIOS



# NÚMERO DE FAMÍLIAS EM POBREZA E EXTREMA POBREZA MUNICÍPIO DE EMBU DAS ARTES



## FONTES

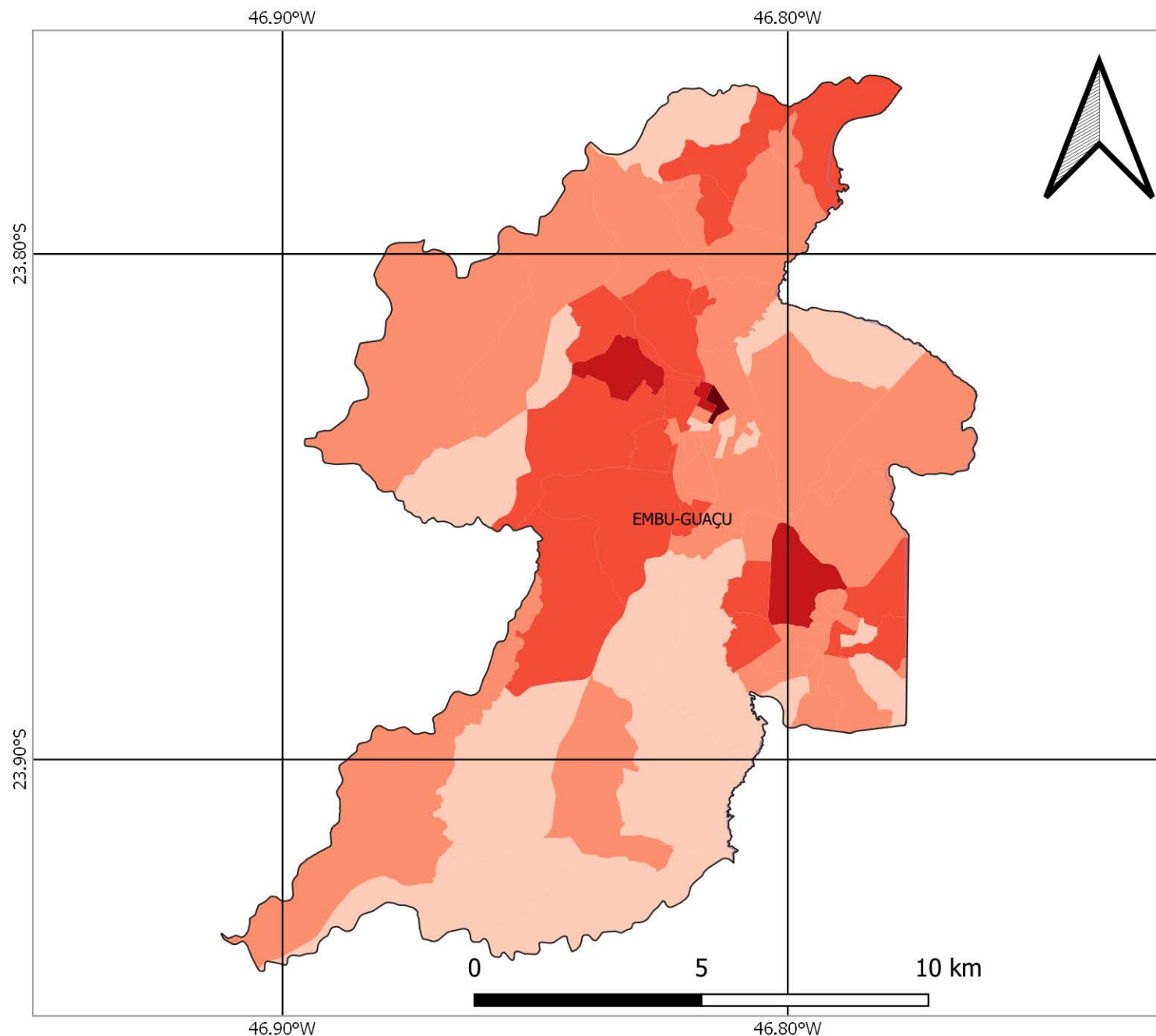
SISTEMA DE COORDENADAS GEOGRÁFICAS  
DATUM: SIRGAS 2000, EPSG 4674  
FONTE DOS DADOS: IBGE

FAMÍLIAS EM POBREZA E EXTREMA POBREZA  
FONTE: CADÚNICO DE BENEFÍCIOS SOCIAIS/CECAD  
BASE: DEZ/2021

## TOTAL DE FAMÍLIAS EM POBREZA E EXTREMA POBREZA NOS SETORES CENSITÁRIOS



# NÚMERO DE FAMÍLIAS EM POBREZA E EXTREMA POBREZA MUNICÍPIO DE EMBU-GUAÇU



## FONTES

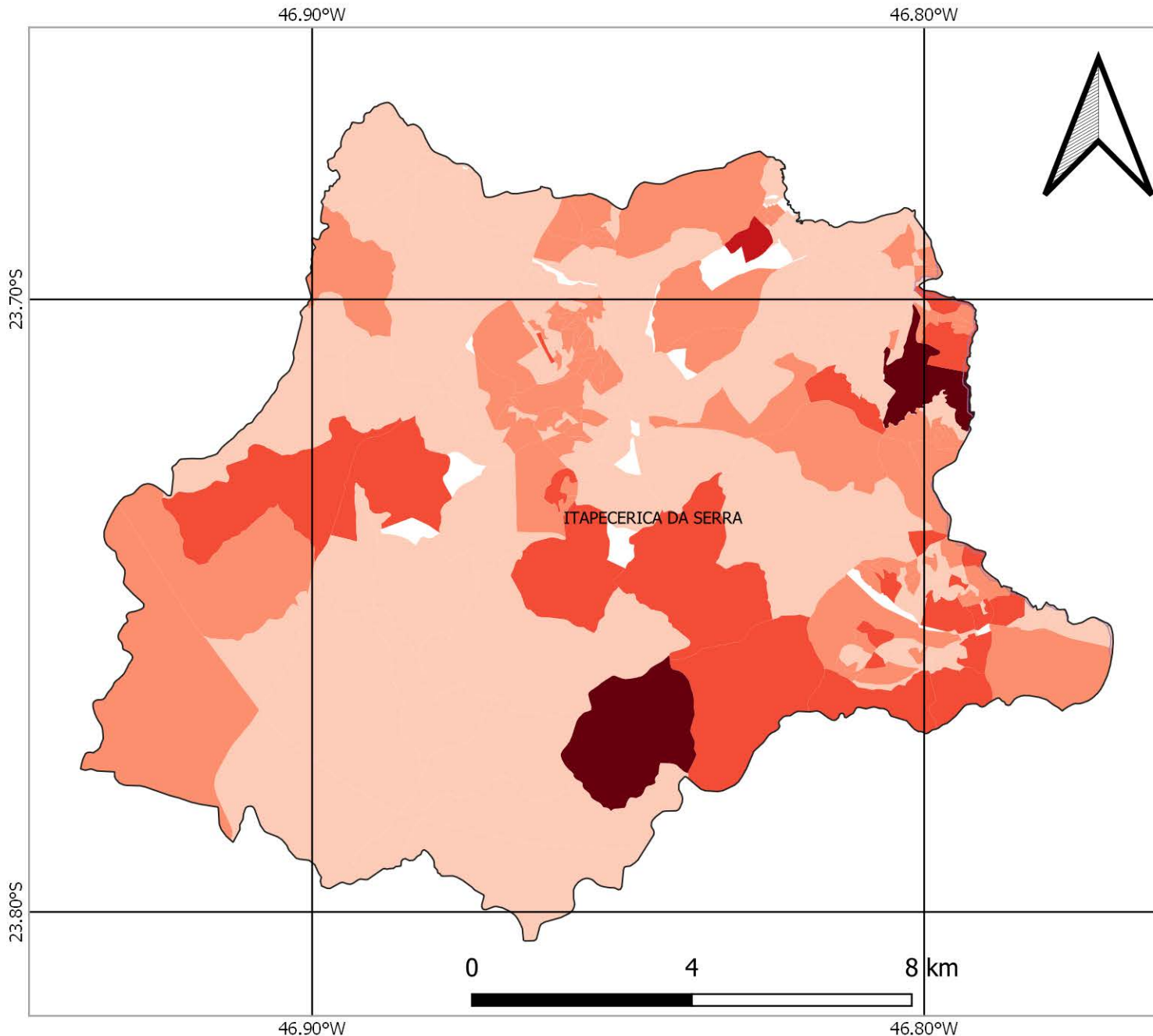
SISTEMA DE COORDENADAS GEOGRÁFICAS  
DATUM: SIRGAS 2000, EPSG 4674  
FONTE DOS DADOS: IBGE

FAMÍLIAS EM POBREZA E EXTREMA POBREZA  
FONTE: CADÚNICO DE BENEFÍCIOS SOCIAIS/CECAD  
BASE: DEZ/2021

## TOTAL DE FAMÍLIAS EM POBREZA E EXTREMA POBREZA NOS SETORES CENSITÁRIOS



# NÚMERO DE FAMÍLIAS EM POBREZA E EXTREMA POBREZA MUNICÍPIO DE ITAPECERICA DA SERRA



## FONTES

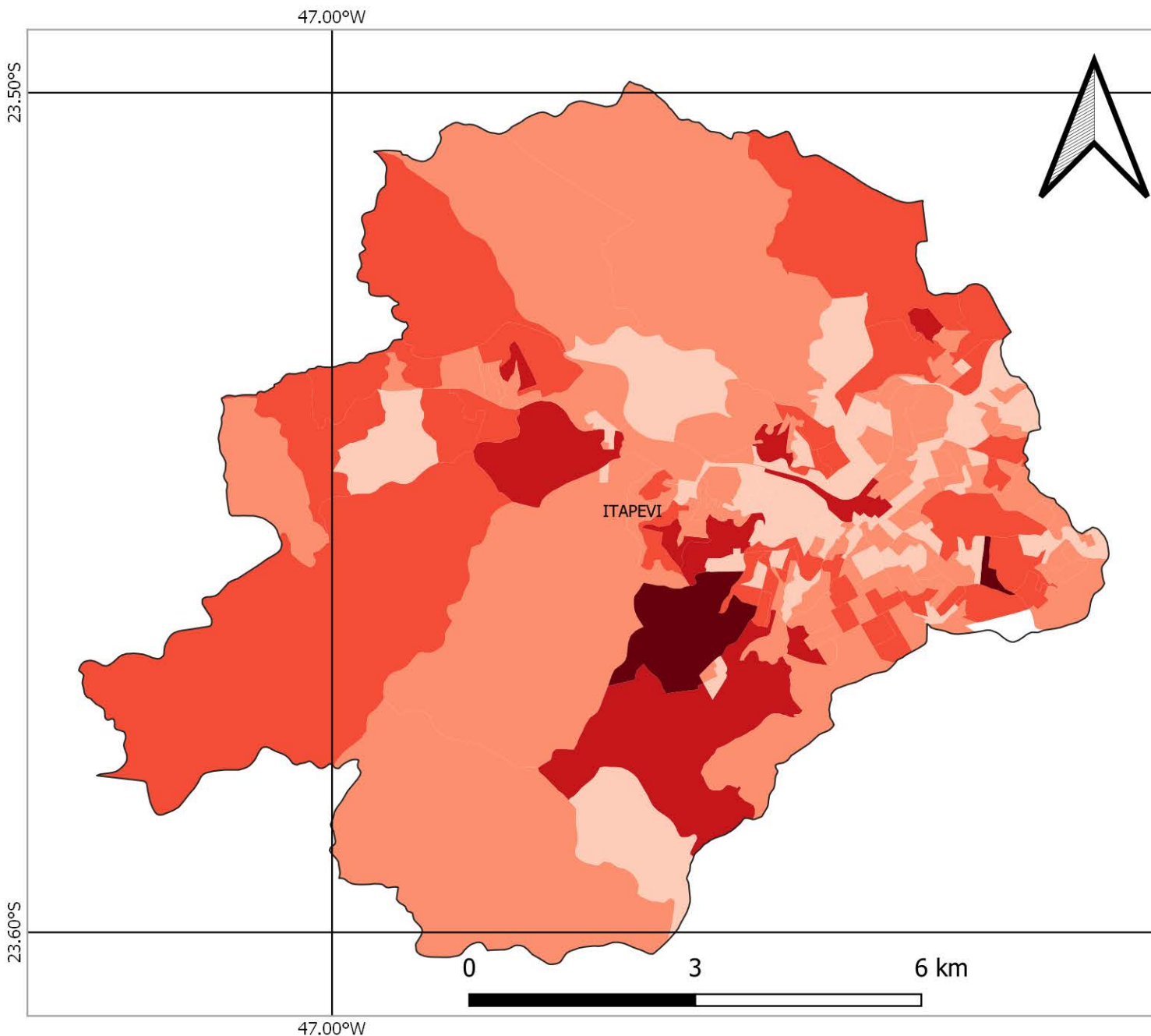
SISTEMA DE COORDENADAS GEOGRÁFICAS  
DATUM: SIRGAS 2000, EPSG 4674  
FONTE DOS DADOS: IBGE

FAMÍLIAS EM POBREZA E EXTREMA POBREZA  
FONTE: CADÚNICO DE BENEFÍCIOS SOCIAIS/CECAD  
BASE: DEZ/2021

## TOTAL DE FAMÍLIAS EM POBREZA E EXTREMA POBREZA NOS SETORES CENSITÁRIOS



# NÚMERO DE FAMÍLIAS EM POBREZA E EXTREMA POBREZA MUNICÍPIO DE ITAPEVI



## FONTES

SISTEMA DE COORDENADAS GEOGRÁFICAS  
DATUM: SIRGAS 2000, EPSG 4674  
FONTE DOS DADOS: IBGE

FAMÍLIAS EM POBREZA E EXTREMA POBREZA  
FONTE: CADÚNICO DE BENEFÍCIOS SOCIAIS/CECAD  
BASE: DEZ/2021

## TOTAL DE FAMÍLIAS EM POBREZA E EXTREMA POBREZA NOS SETORES CENSITÁRIOS

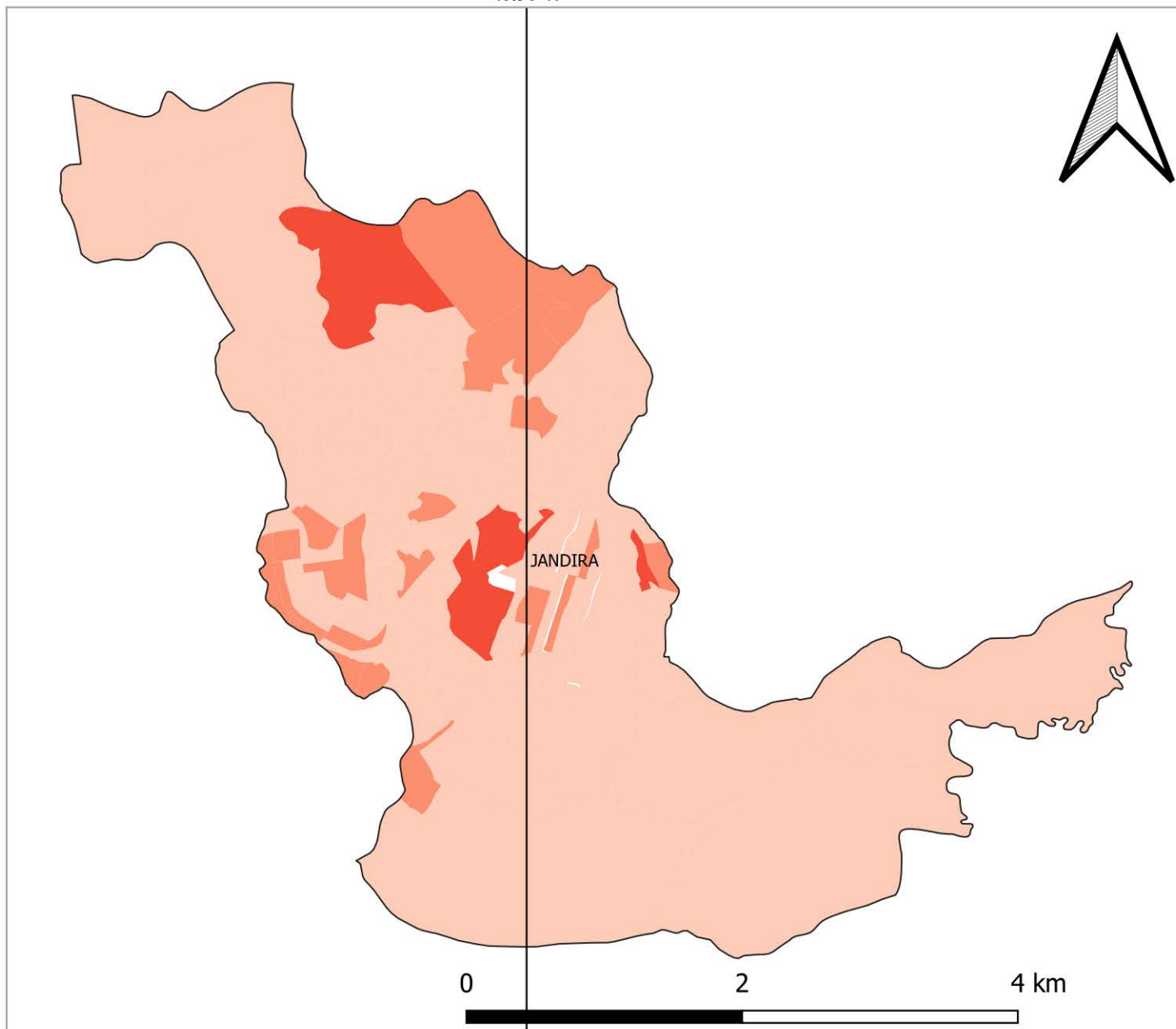


23.60°S



# NÚMERO DE FAMÍLIAS EM POBREZA E EXTREMA POBREZA MUNICÍPIO DE JANDIRA

46.90°W



46.90°W



## FONTES

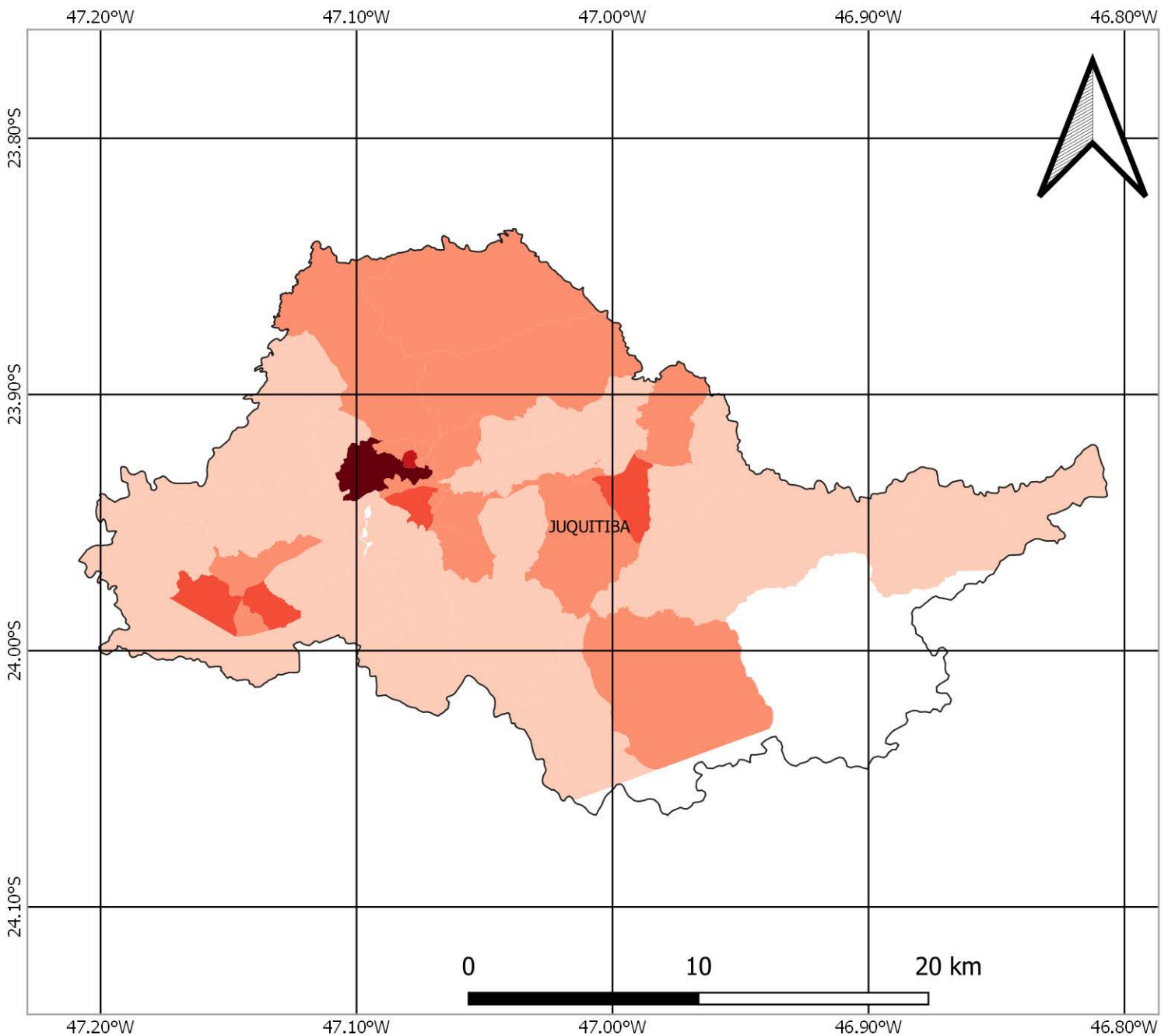
SISTEMA DE COORDENADAS GEOGRÁFICAS  
DATUM: SIRGAS 2000, EPSG 4674  
FONTE DOS DADOS: IBGE

FAMÍLIAS EM POBREZA E EXTREMA POBREZA  
FONTE: CADÚNICO DE BENEFÍCIOS SOCIAIS/CECAD  
BASE: DEZ/2021

## TOTAL DE FAMÍLIAS EM POBREZA E EXTREMA POBREZA NOS SETORES CENSITÁRIOS

-  S/I
-  1 - 50
-  51 - 100
-  101 - 200
-  201 - 300
-  Acima de 300

# NÚMERO DE FAMÍLIAS EM POBREZA E EXTREMA POBREZA MUNICÍPIO DE JUQUITIBA



## FONTES

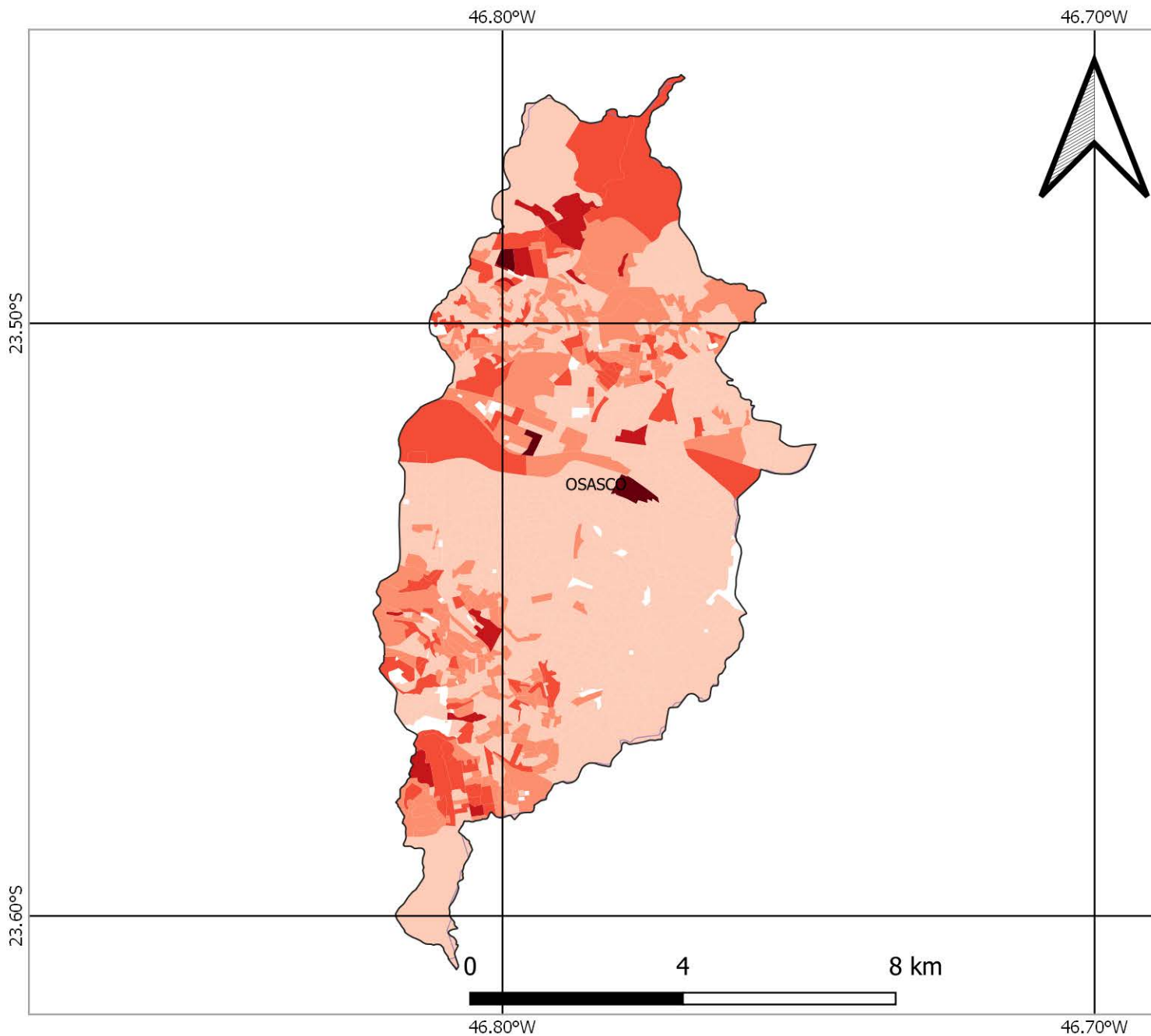
SISTEMA DE COORDENADAS GEOGRÁFICAS  
DATUM: SIRGAS 2000, EPSG 4674  
FONTE DOS DADOS: IBGE

FAMÍLIAS EM POBREZA E EXTREMA POBREZA  
FONTE: CADÚNICO DE BENEFÍCIOS SOCIAIS/CECAD  
BASE: DEZ/2021

## TOTAL DE FAMÍLIAS EM POBREZA E EXTREMA POBREZA NOS SETORES CENSITÁRIOS



# NÚMERO DE FAMÍLIAS EM POBREZA E EXTREMA POBREZA MUNICÍPIO DE OSASCO



## FONTES

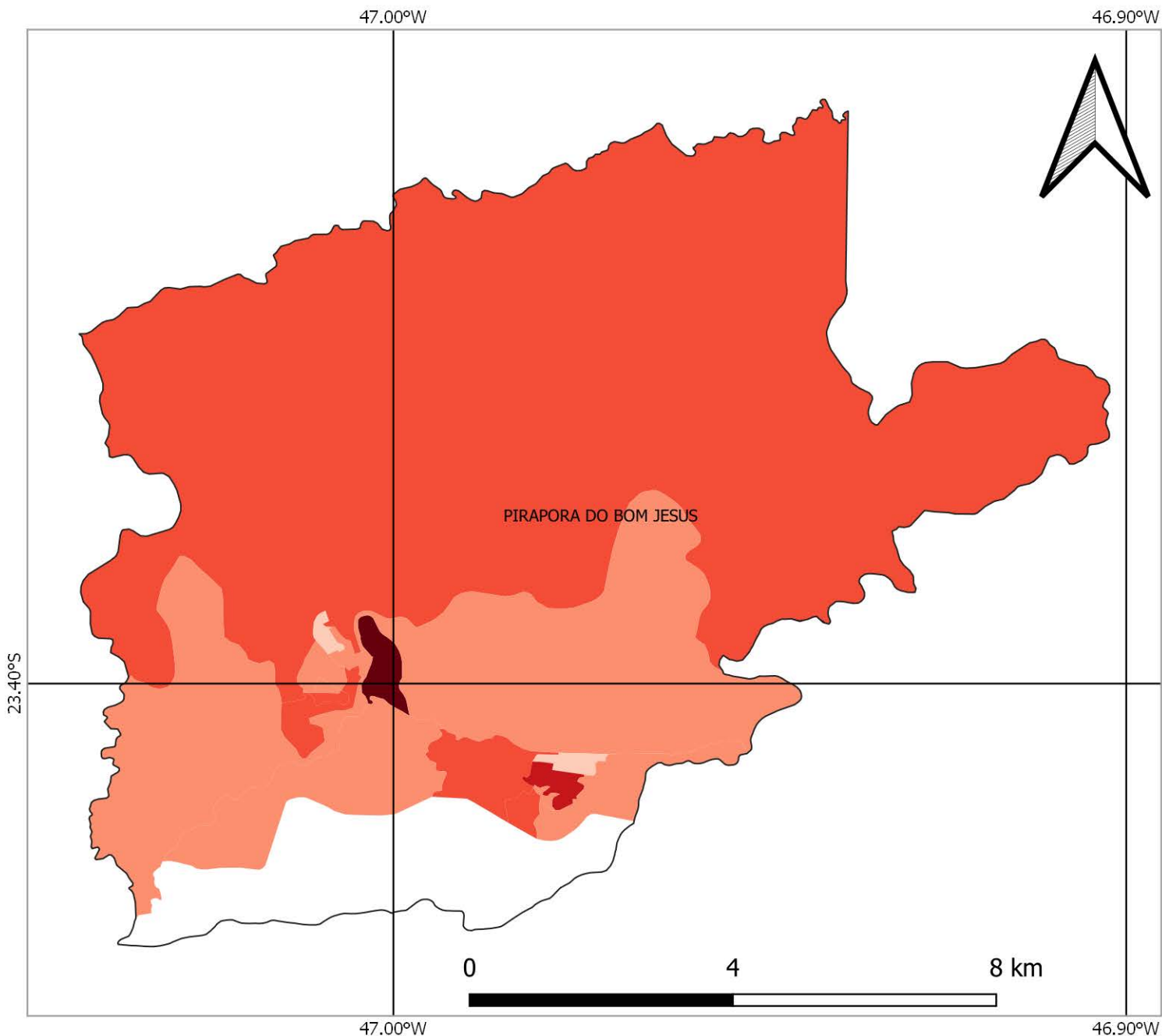
SISTEMA DE COORDENADAS GEOGRÁFICAS  
DATUM: SIRGAS 2000, EPSG 4674  
FONTE DOS DADOS: IBGE

FAMÍLIAS EM POBREZA E EXTREMA POBREZA  
FONTE: CADÚNICO DE BENEFÍCIOS SOCIAIS/CECAD  
BASE: DEZ/2021

## TOTAL DE FAMÍLIAS EM POBREZA E EXTREMA POBREZA NOS SETORES CENSITÁRIOS



# NÚMERO DE FAMÍLIAS EM POBREZA E EXTREMA POBREZA MUNICÍPIO DE PIRAPORA DO BOM JESUS



## FONTES

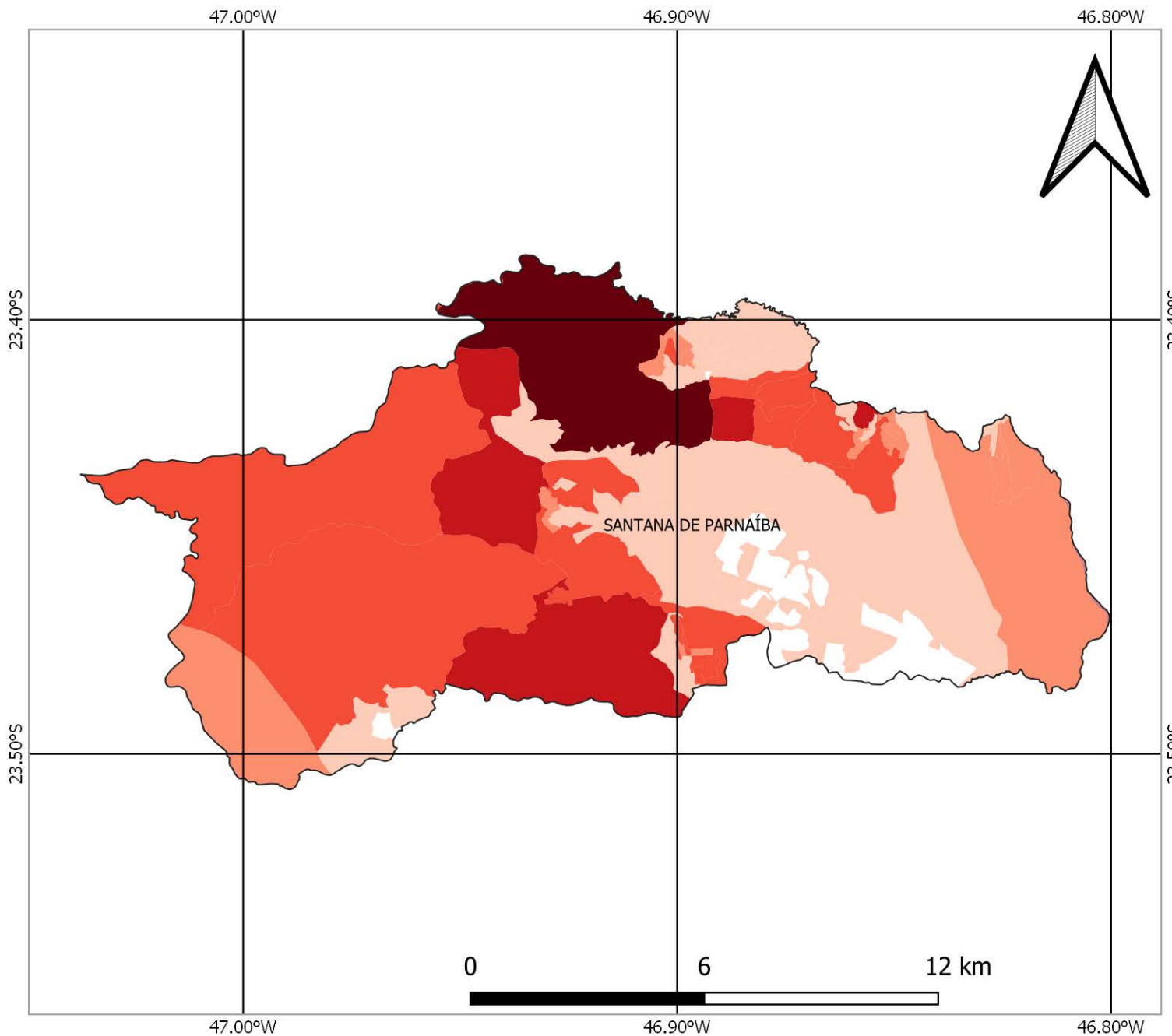
SISTEMA DE COORDENADAS GEOGRÁFICAS  
DATUM: SIRGAS 2000, EPSG 4674  
FONTE DOS DADOS: IBGE

FAMÍLIAS EM POBREZA E EXTREMA POBREZA  
FONTE: CADÚNICO DE BENEFÍCIOS SOCIAIS/CECAD  
BASE: DEZ/2021

## TOTAL DE FAMÍLIAS EM POBREZA E EXTREMA POBREZA NOS SETORES CENSITÁRIOS

-  S/I
-  1 - 50
-  51 - 100
-  101 - 200
-  201 - 300
-  Acima de 300

# NÚMERO DE FAMÍLIAS EM POBREZA E EXTREMA POBREZA MUNICÍPIO DE SANTANA DE PARNAÍBA



## FONTES

SISTEMA DE COORDENADAS GEOGRÁFICAS  
DATUM: SIRGAS 2000, EPSG 4674  
FONTE DOS DADOS: IBGE

FAMÍLIAS EM POBREZA E EXTREMA POBREZA  
FONTE: CADÚNICO DE BENEFÍCIOS SOCIAIS/CECAD  
BASE: DEZ/2021

## TOTAL DE FAMÍLIAS EM POBREZA E EXTREMA POBREZA NOS SETORES CENSITÁRIOS

- S/I
- 1 - 50
- 51 - 100
- 101 - 200
- 201 - 300
- Acima de 300

# NÚMERO DE FAMÍLIAS EM POBREZA E EXTREMA POBREZA MUNICÍPIO DE SÃO LOURENÇO DA SERRA

47.00°W

46.90°W

23.80°S

23.80°S

23.90°S

23.90°S

47.00°W

46.90°W



## FONTES

SISTEMA DE COORDENADAS GEOGRÁFICAS  
DATUM: SIRGAS 2000, EPSG 4674  
FONTE DOS DADOS: IBGE

FAMÍLIAS EM POBREZA E EXTREMA POBREZA  
FONTE: CADÚNICO DE BENEFÍCIOS SOCIAIS/CECAD  
BASE: DEZ/2021

## TOTAL DE FAMÍLIAS EM POBREZA E EXTREMA POBREZA NOS SETORES CENSITÁRIOS

-  S/I
-  1 - 50
-  51 - 100
-  101 - 200
-  201 - 300
-  Acima de 300

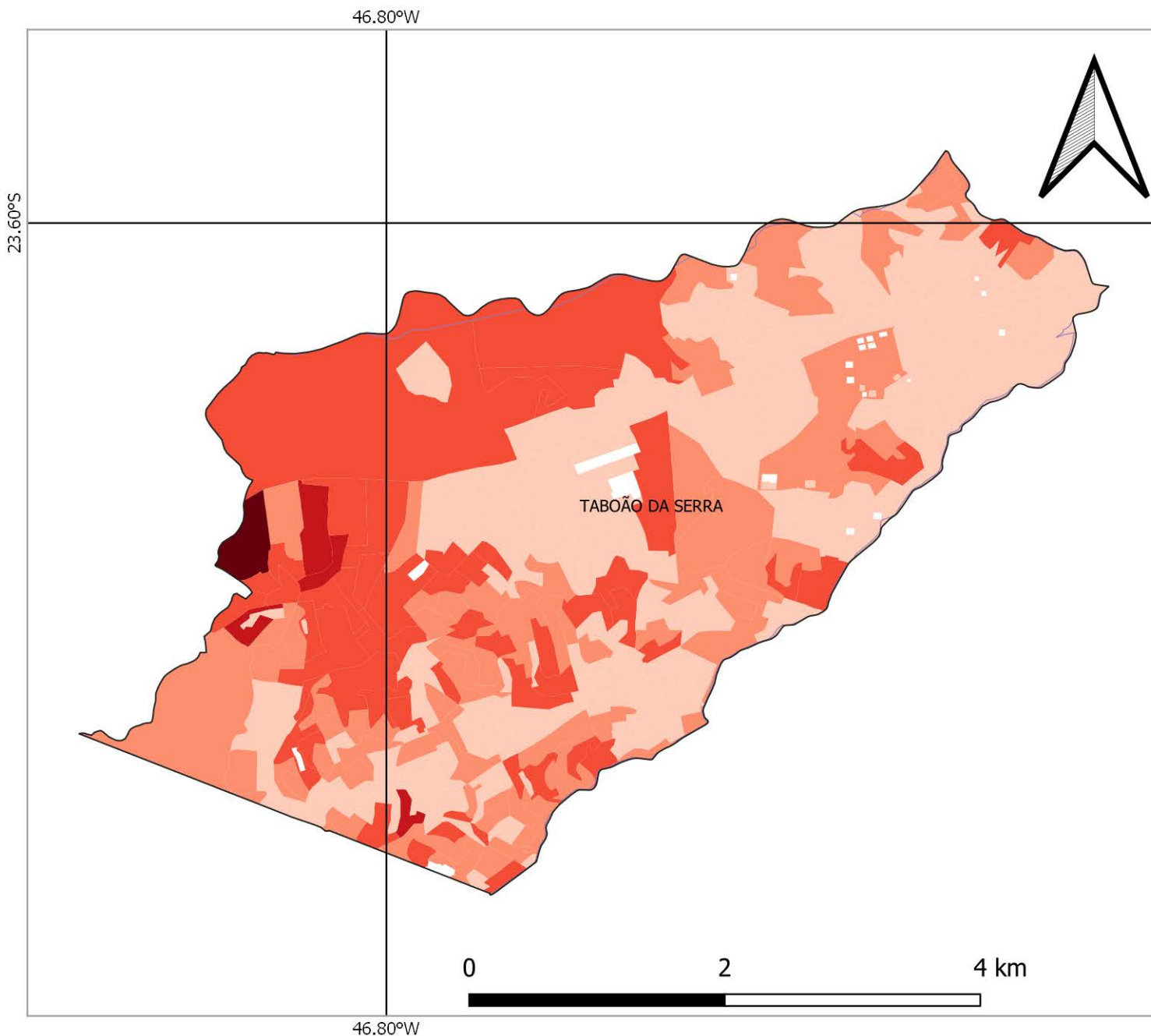
0

5

10 km



# NÚMERO DE FAMÍLIAS EM POBREZA E EXTREMA POBREZA MUNICÍPIO DE TABOÃO DA SERRA



## FONTES

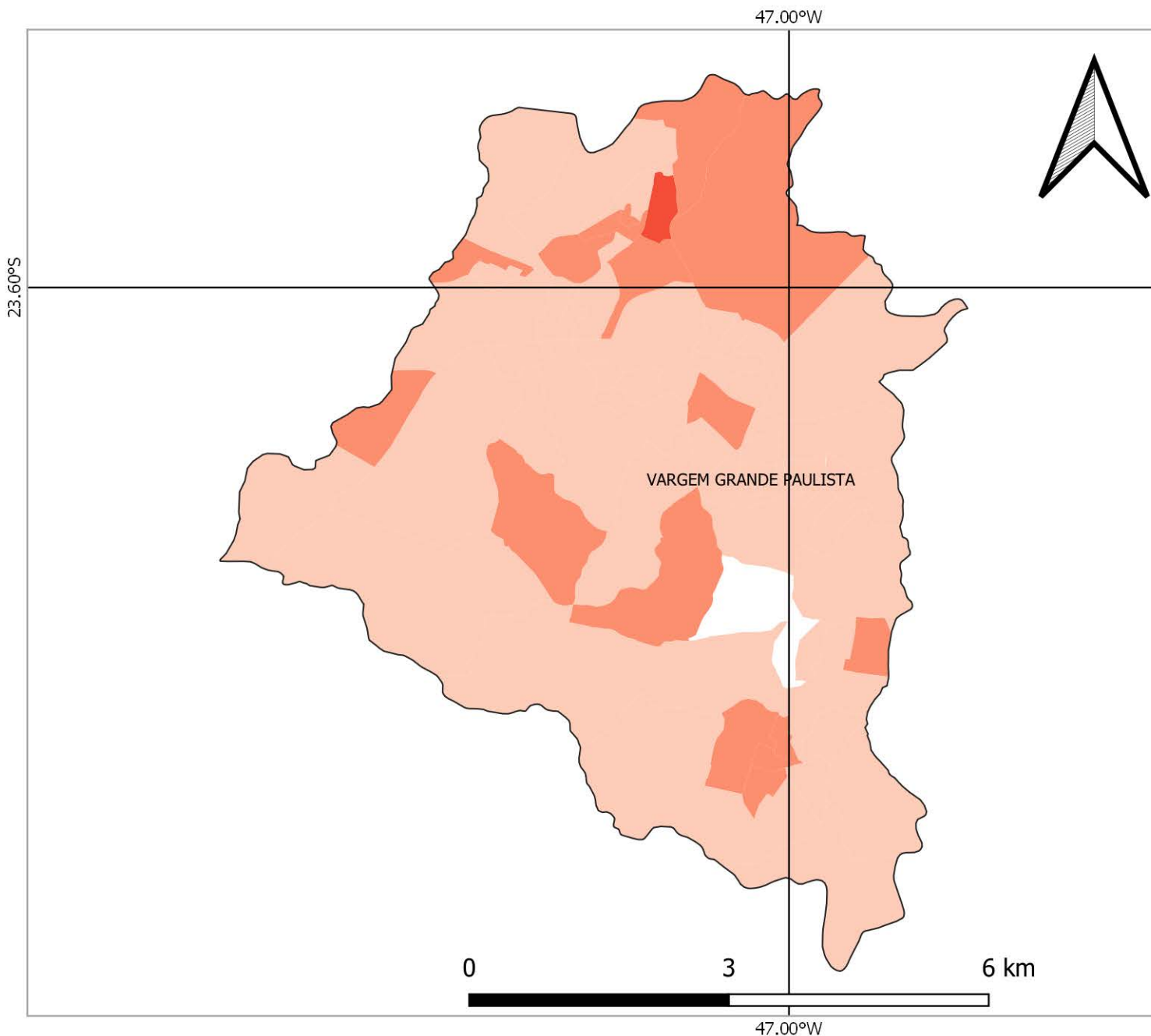
SISTEMA DE COORDENADAS GEOGRÁFICAS  
DATUM: SIRGAS 2000, EPSG 4674  
FONTE DOS DADOS: IBGE

FAMÍLIAS EM POBREZA E EXTREMA POBREZA  
FONTE: CADÚNICO DE BENEFÍCIOS SOCIAIS/CECAD  
BASE: DEZ/2021

## TOTAL DE FAMÍLIAS EM POBREZA E EXTREMA POBREZA NOS SETORES CENSITÁRIOS



# NÚMERO DE FAMÍLIAS EM POBREZA E EXTREMA POBREZA MUNICÍPIO DE VARGEM GRANDE PAULISTA



## FONTES

SISTEMA DE COORDENADAS GEOGRÁFICAS  
DATUM: SIRGAS 2000, EPSG 4674  
FONTE DOS DADOS: IBGE

FAMÍLIAS EM POBREZA E EXTREMA POBREZA  
FONTE: CADÚNICO DE BENEFÍCIOS SOCIAIS/CECAD  
BASE: DEZ/2021

## TOTAL DE FAMÍLIAS EM POBREZA E EXTREMA POBREZA NOS SETORES CENSITÁRIOS

