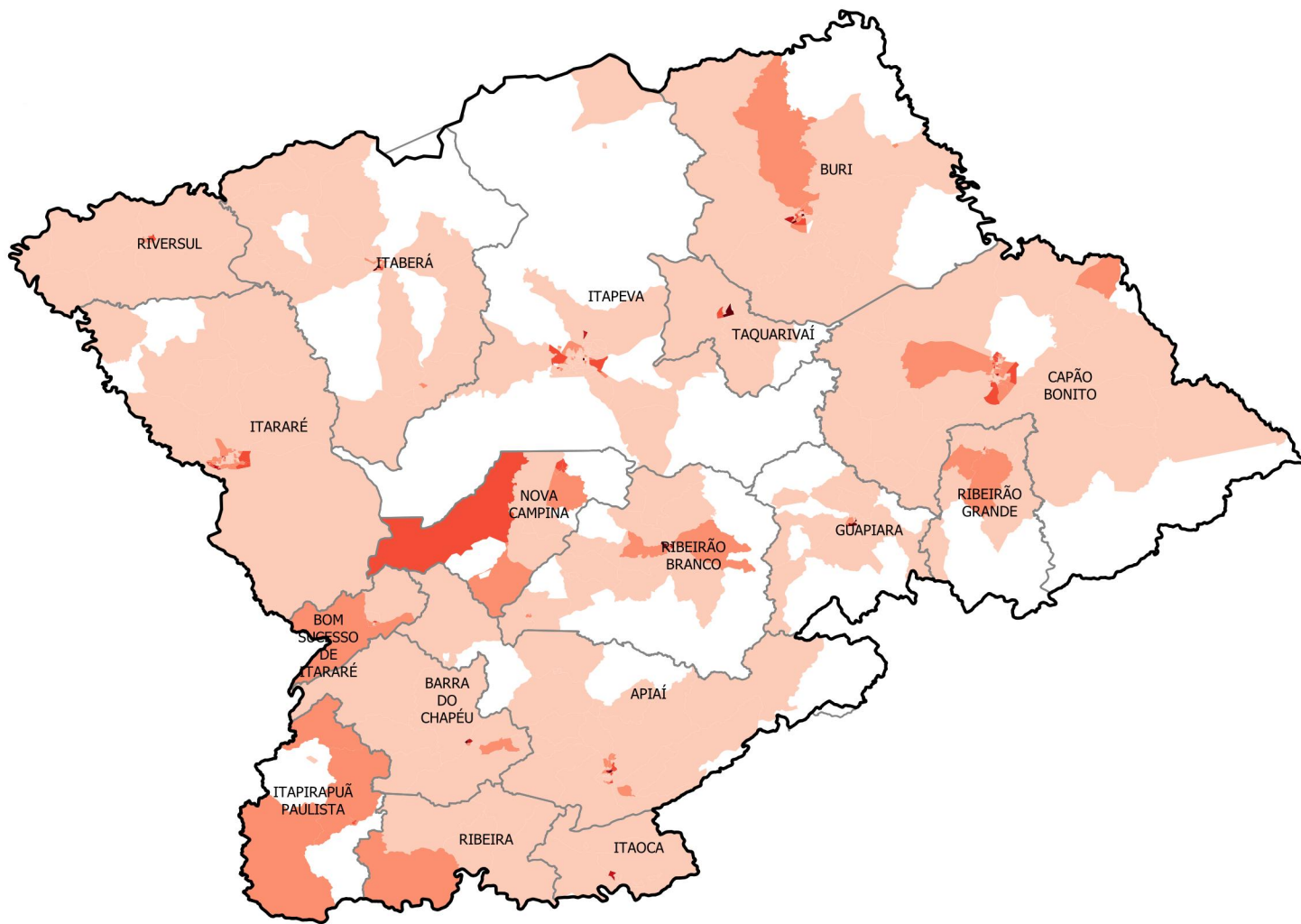


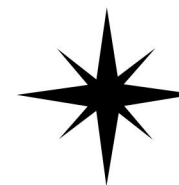
POBREZA E EXTREMA POBREZA NO ESTADO DE SÃO PAULO

FAMÍLIAS INSERIDAS NO CADÚNICO

DRADS ITAPEVA



0 20 40 60 80 km



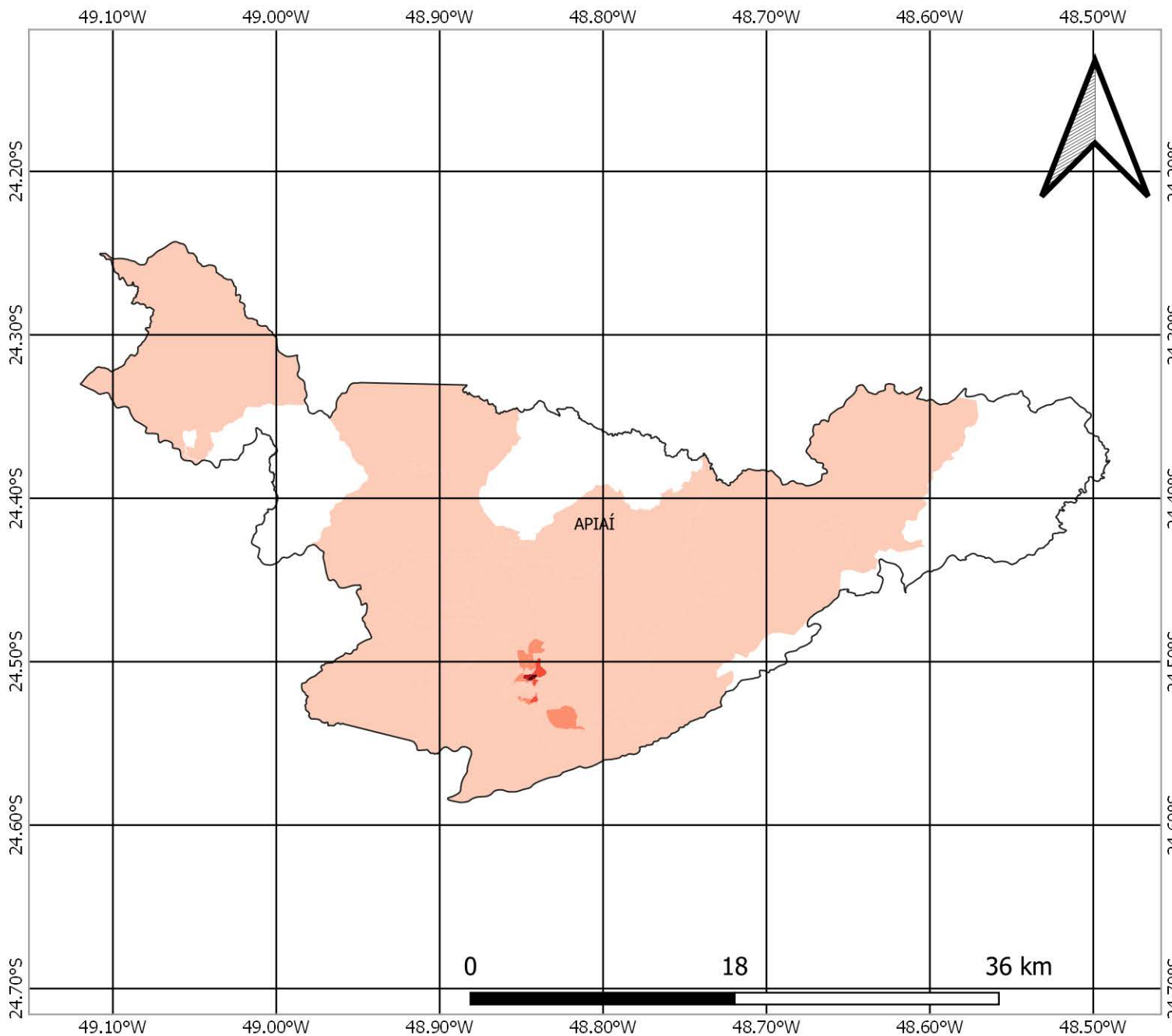
Pobreza e Extrema Pobreza

- DRADS
- Municípios
- Distritos

Famílias por Setores Censitários

- S/I
- 1 - 50
- 51 - 100
- 101 - 200
- 201 - 300
- Acima de 300

NÚMERO DE FAMÍLIAS EM POBREZA E EXTREMA POBREZA MUNICÍPIO DE APIAÍ



FONTES

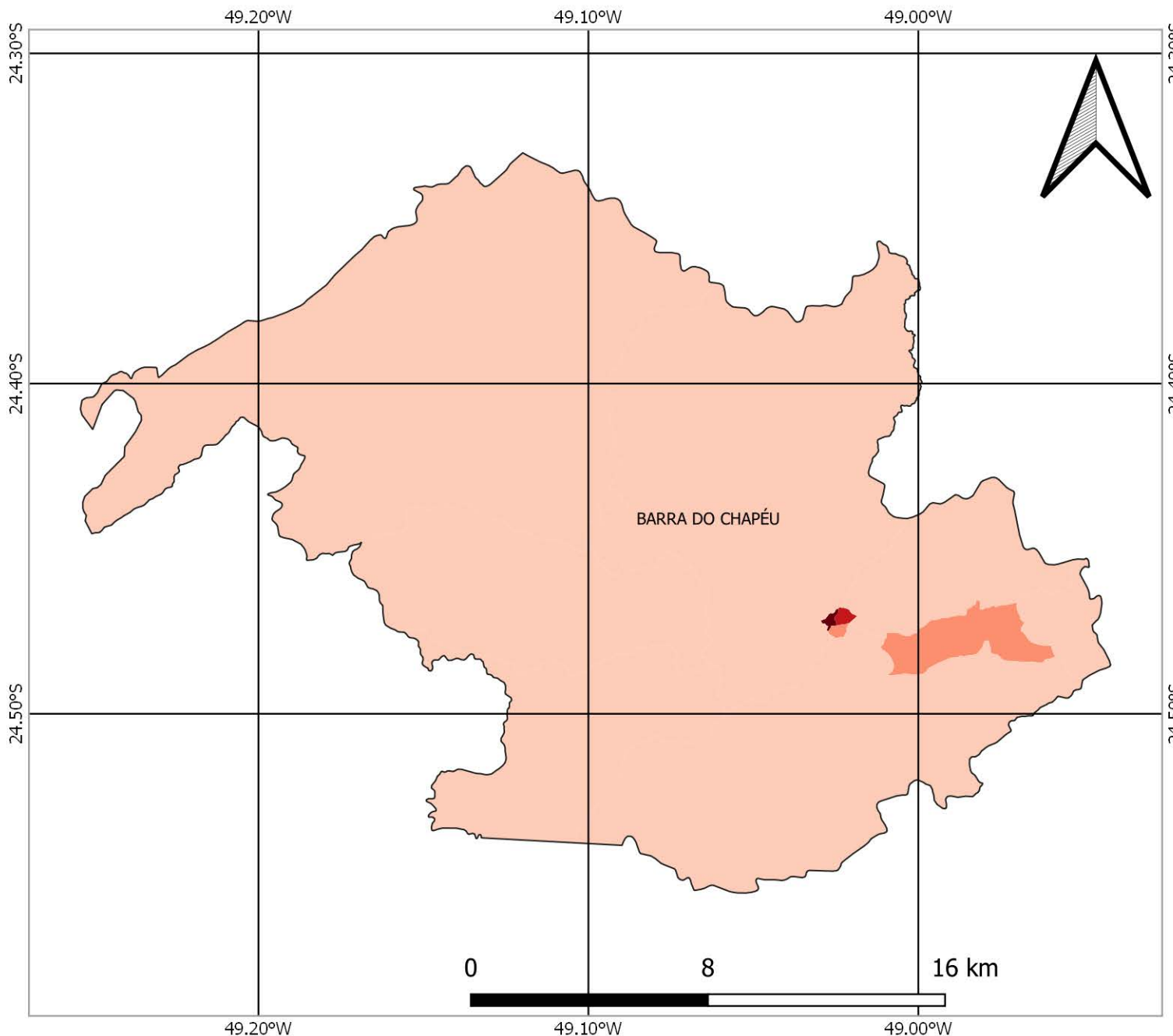
SISTEMA DE COORDENADAS GEOGRÁFICAS
DATUM: SIRGAS 2000, EPSG 4674
FONTE DOS DADOS: IBGE

FAMÍLIAS EM POBREZA E EXTREMA POBREZA
FONTE: CADÚNICO DE BENEFÍCIOS SOCIAIS/CECAD
BASE: DEZ/2021

TOTAL DE FAMÍLIAS EM POBREZA E EXTREMA POBREZA NOS SETORES CENSITÁRIOS



NÚMERO DE FAMÍLIAS EM POBREZA E EXTREMA POBREZA MUNICÍPIO DE BARRA DO CHAPÉU



FONTES

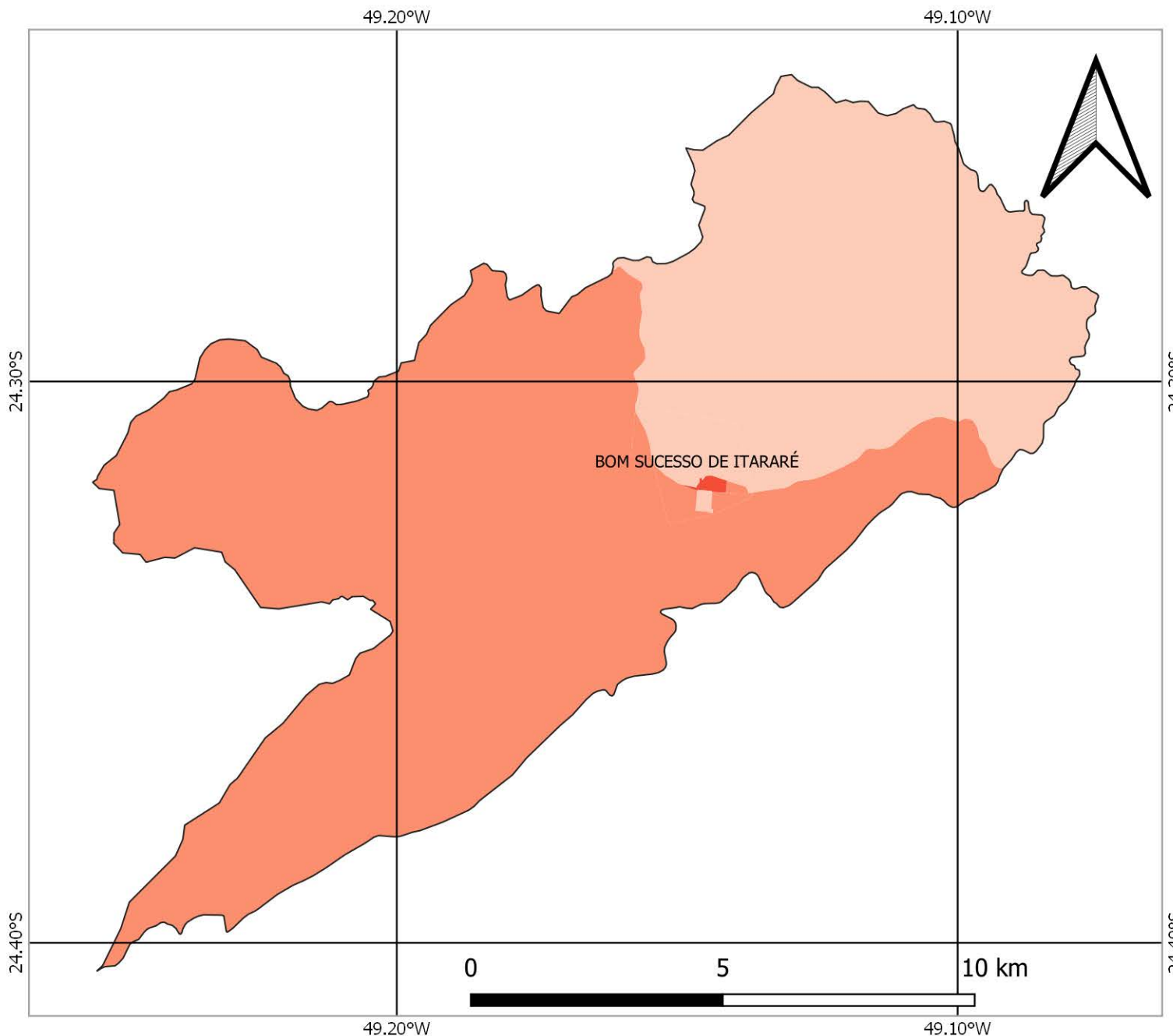
SISTEMA DE COORDENADAS GEOGRÁFICAS
DATUM: SIRGAS 2000, EPSG 4674
FONTE DOS DADOS: IBGE

FAMÍLIAS EM POBREZA E EXTREMA POBREZA
FONTE: CADÚNICO DE BENEFÍCIOS SOCIAIS/CECAD
BASE: DEZ/2021

TOTAL DE FAMÍLIAS EM POBREZA E EXTREMA POBREZA NOS SETORES CENSITÁRIOS

- S/I
- 1 - 50
- 51 - 100
- 101 - 200
- 201 - 300
- Acima de 300

NÚMERO DE FAMÍLIAS EM POBREZA E EXTREMA POBREZA MUNICÍPIO DE BOM SUCESSO DE ITARARÉ



FONTES

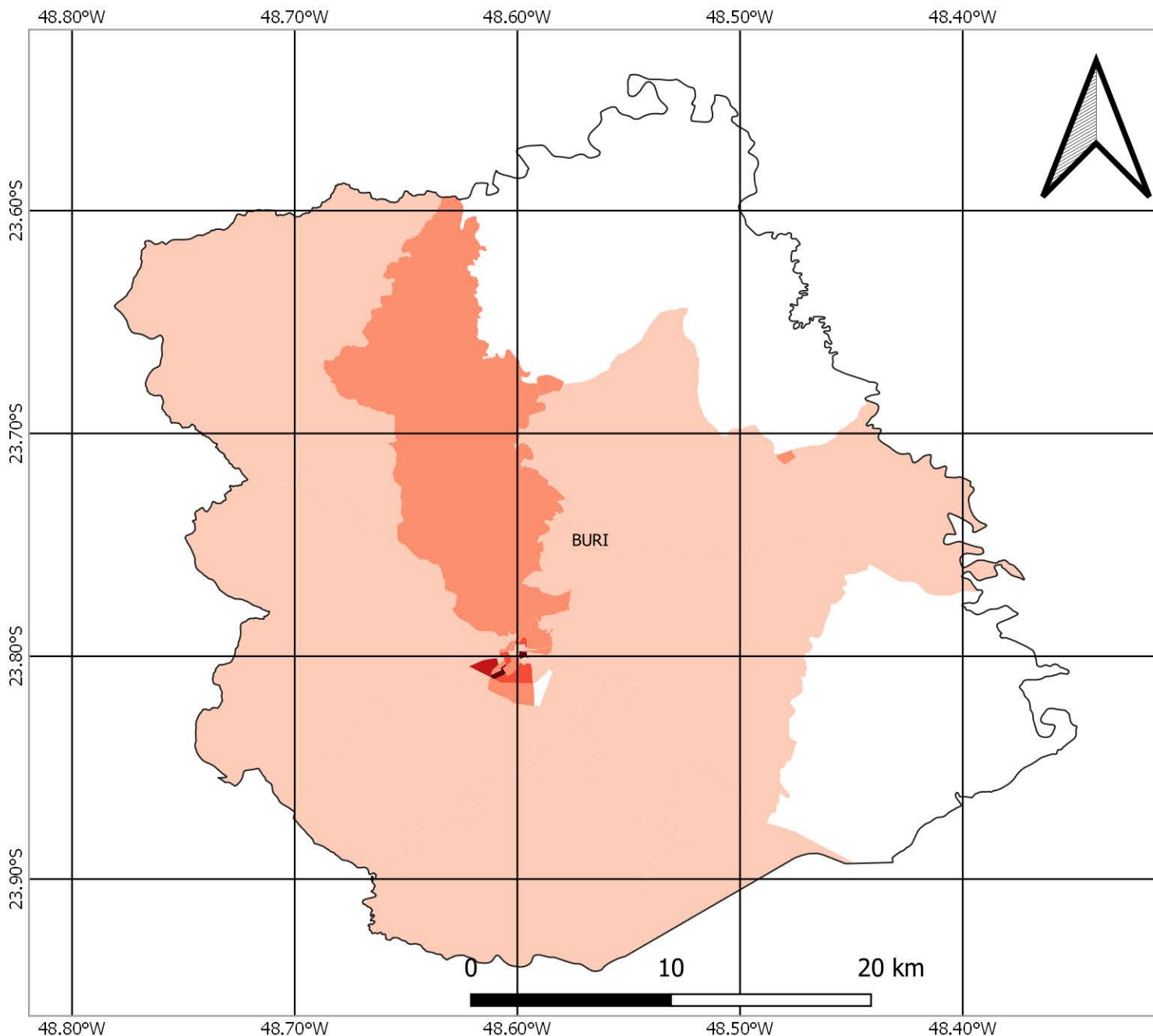
SISTEMA DE COORDENADAS GEOGRÁFICAS
DATUM: SIRGAS 2000, EPSG 4674
FONTE DOS DADOS: IBGE

FAMÍLIAS EM POBREZA E EXTREMA POBREZA
FONTE: CADÚNICO DE BENEFÍCIOS SOCIAIS/CECAD
BASE: DEZ/2021

TOTAL DE FAMÍLIAS EM POBREZA E EXTREMA POBREZA NOS SETORES CENSITÁRIOS



NÚMERO DE FAMÍLIAS EM POBREZA E EXTREMA POBREZA MUNICÍPIO DE BURI



FONTES

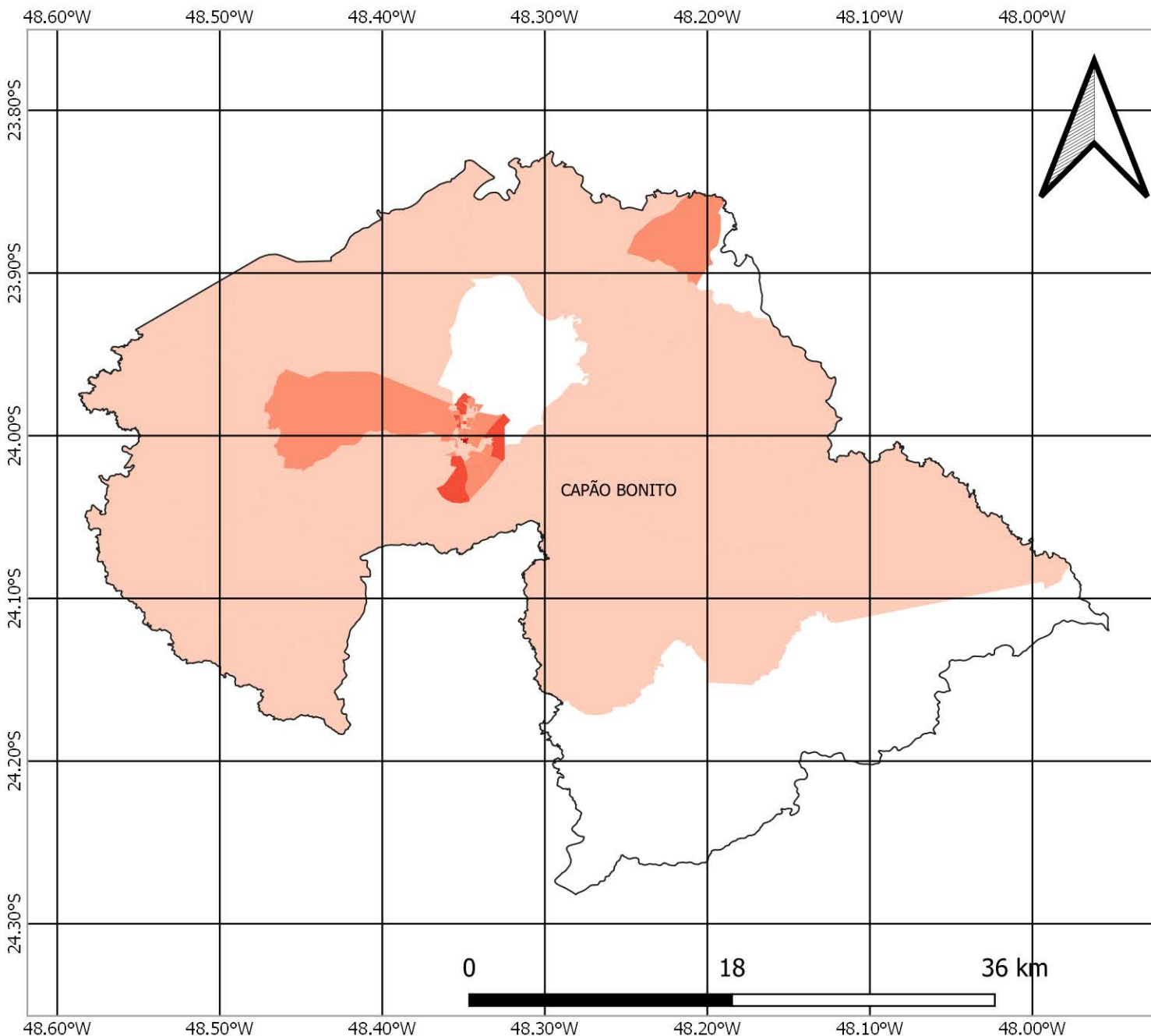
SISTEMA DE COORDENADAS GEOGRÁFICAS
DATUM: SIRGAS 2000, EPSG 4674
FONTE DOS DADOS: IBGE

FAMÍLIAS EM POBREZA E EXTREMA POBREZA
FONTE: CADÚNICO DE BENEFÍCIOS SOCIAIS/CECAD
BASE: DEZ/2021

TOTAL DE FAMÍLIAS EM POBREZA E EXTREMA POBREZA NOS SETORES CENSITÁRIOS



NÚMERO DE FAMÍLIAS EM POBREZA E EXTREMA POBREZA MUNICÍPIO DE CAPÃO BONITO



FONTES

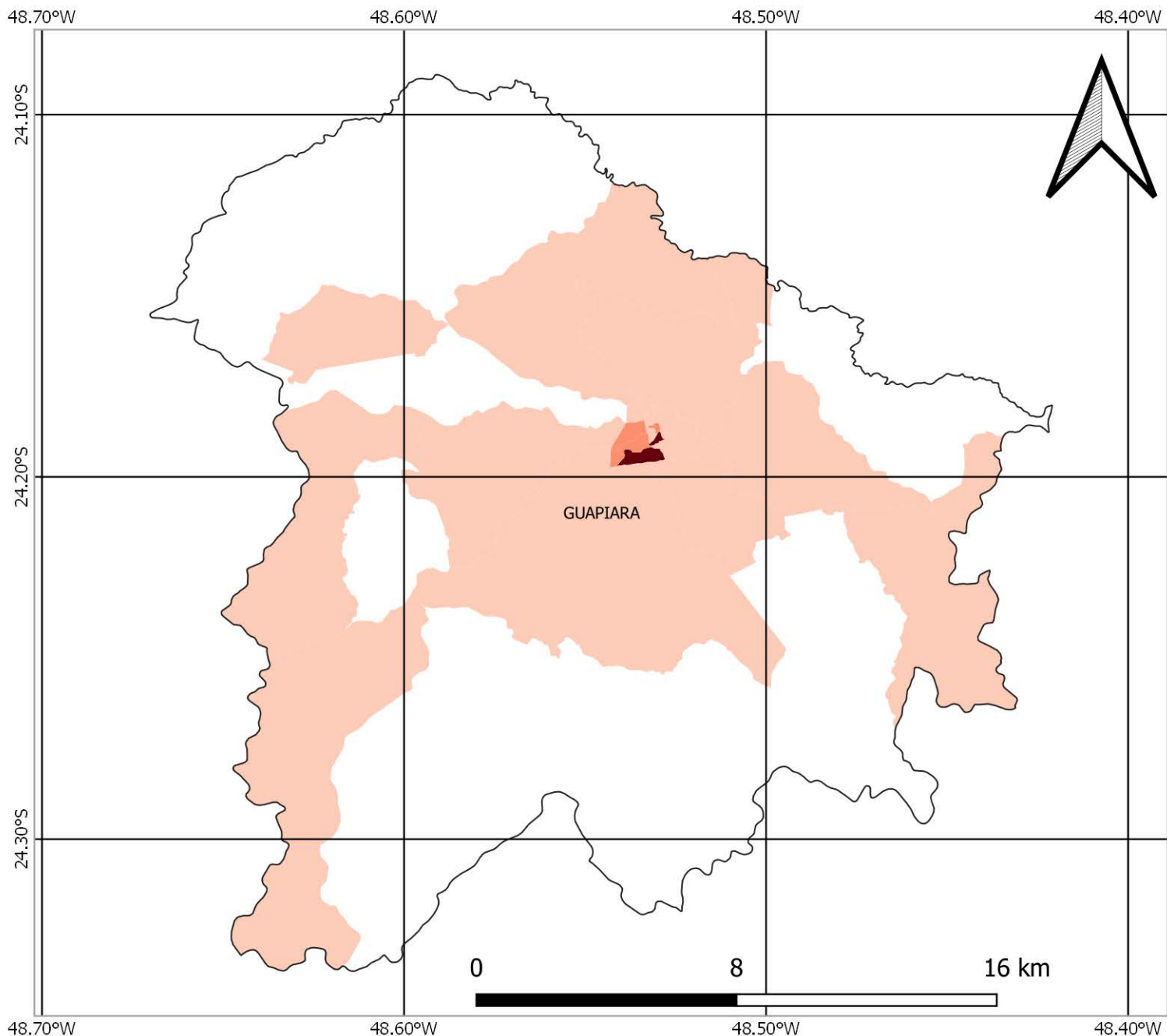
SISTEMA DE COORDENADAS GEOGRÁFICAS
DATUM: SIRGAS 2000, EPSG 4674
FONTE DOS DADOS: IBGE

FAMÍLIAS EM POBREZA E EXTREMA POBREZA
FONTE: CADÚNICO DE BENEFÍCIOS SOCIAIS/CECAD
BASE: DEZ/2021

TOTAL DE FAMÍLIAS EM POBREZA E EXTREMA POBREZA NOS SETORES CENSITÁRIOS



NÚMERO DE FAMÍLIAS EM POBREZA E EXTREMA POBREZA MUNICÍPIO DE GUAPIARA



FONTES

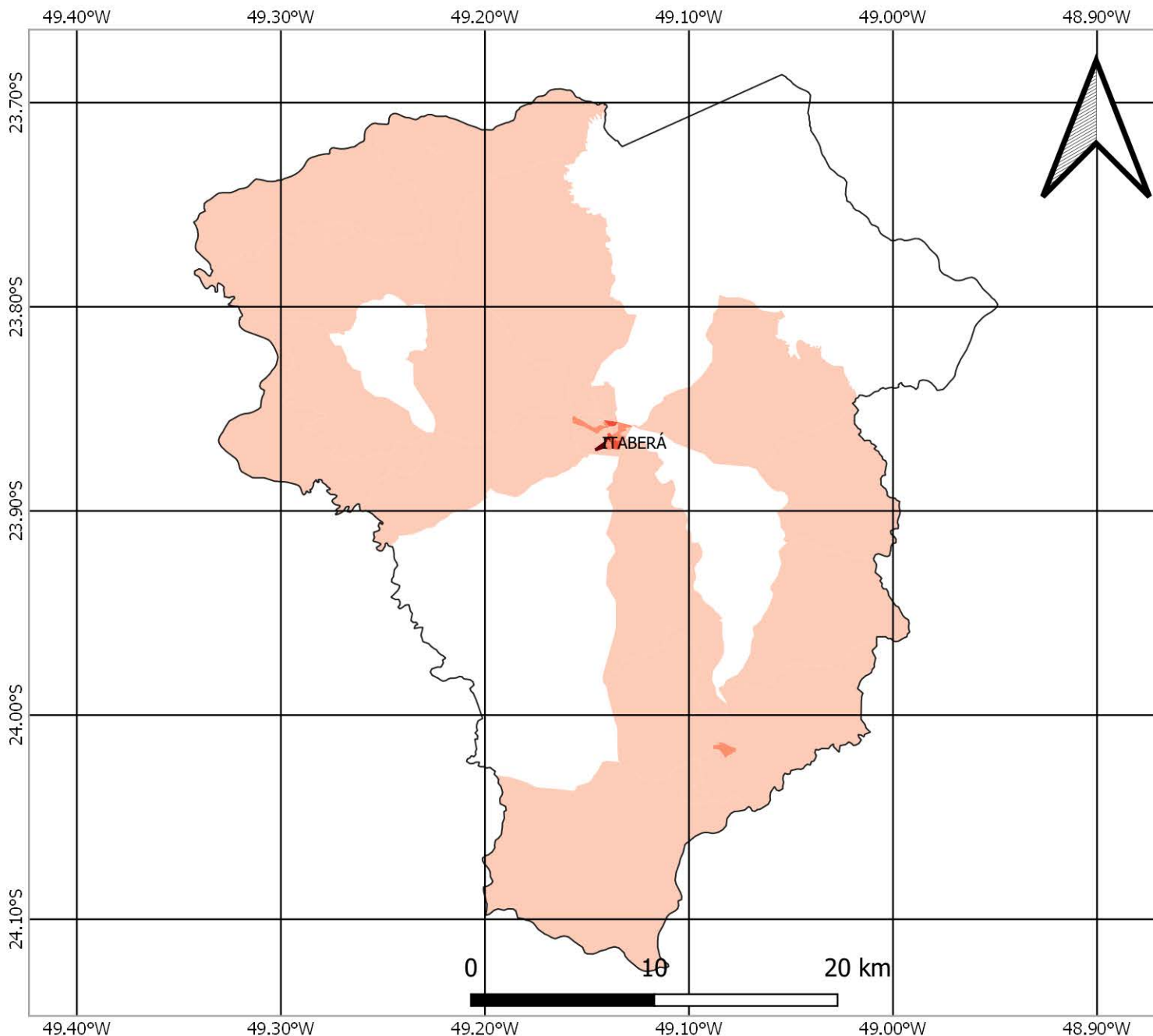
SISTEMA DE COORDENADAS GEOGRÁFICAS
DATUM: SIRGAS 2000, EPSG 4674
FONTE DOS DADOS: IBGE

FAMÍLIAS EM POBREZA E EXTREMA POBREZA
FONTE: CADÚNICO DE BENEFÍCIOS SOCIAIS/CECAD
BASE: DEZ/2021

TOTAL DE FAMÍLIAS EM POBREZA E EXTREMA POBREZA NOS SETORES CENSITÁRIOS



NÚMERO DE FAMÍLIAS EM POBREZA E EXTREMA POBREZA MUNICÍPIO DE ITABERÁ



FONTES

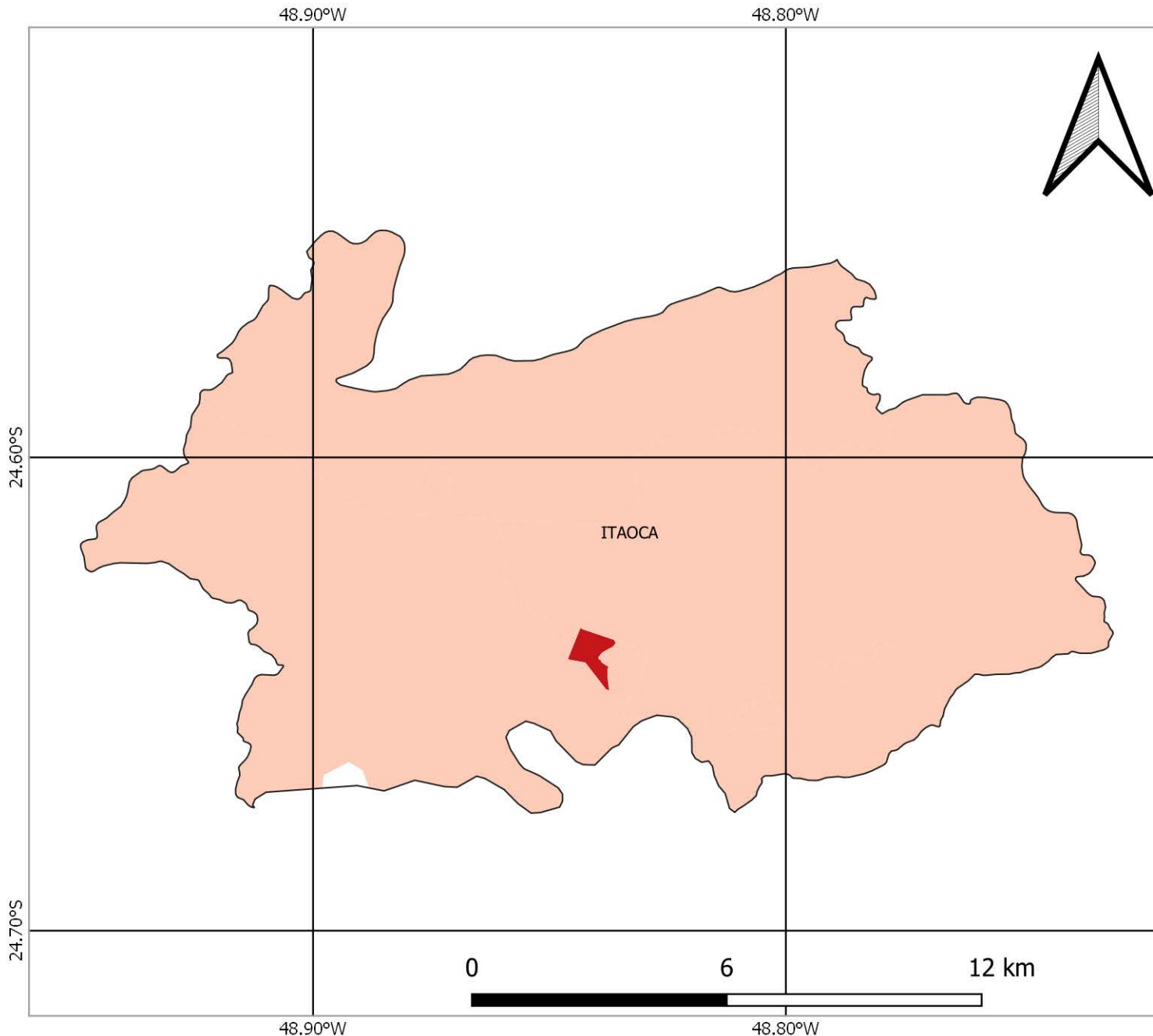
SISTEMA DE COORDENADAS GEOGRÁFICAS
DATUM: SIRGAS 2000, EPSG 4674
FONTE DOS DADOS: IBGE

FAMÍLIAS EM POBREZA E EXTREMA POBREZA
FONTE: CADÚNICO DE BENEFÍCIOS SOCIAIS/CECAD
BASE: DEZ/2021

TOTAL DE FAMÍLIAS EM POBREZA E EXTREMA POBREZA NOS SETORES CENSITÁRIOS



NÚMERO DE FAMÍLIAS EM POBREZA E EXTREMA POBREZA MUNICÍPIO DE ITAOCA



FONTES

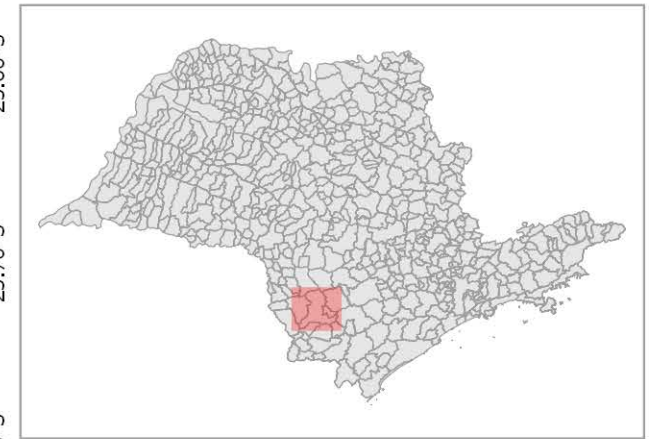
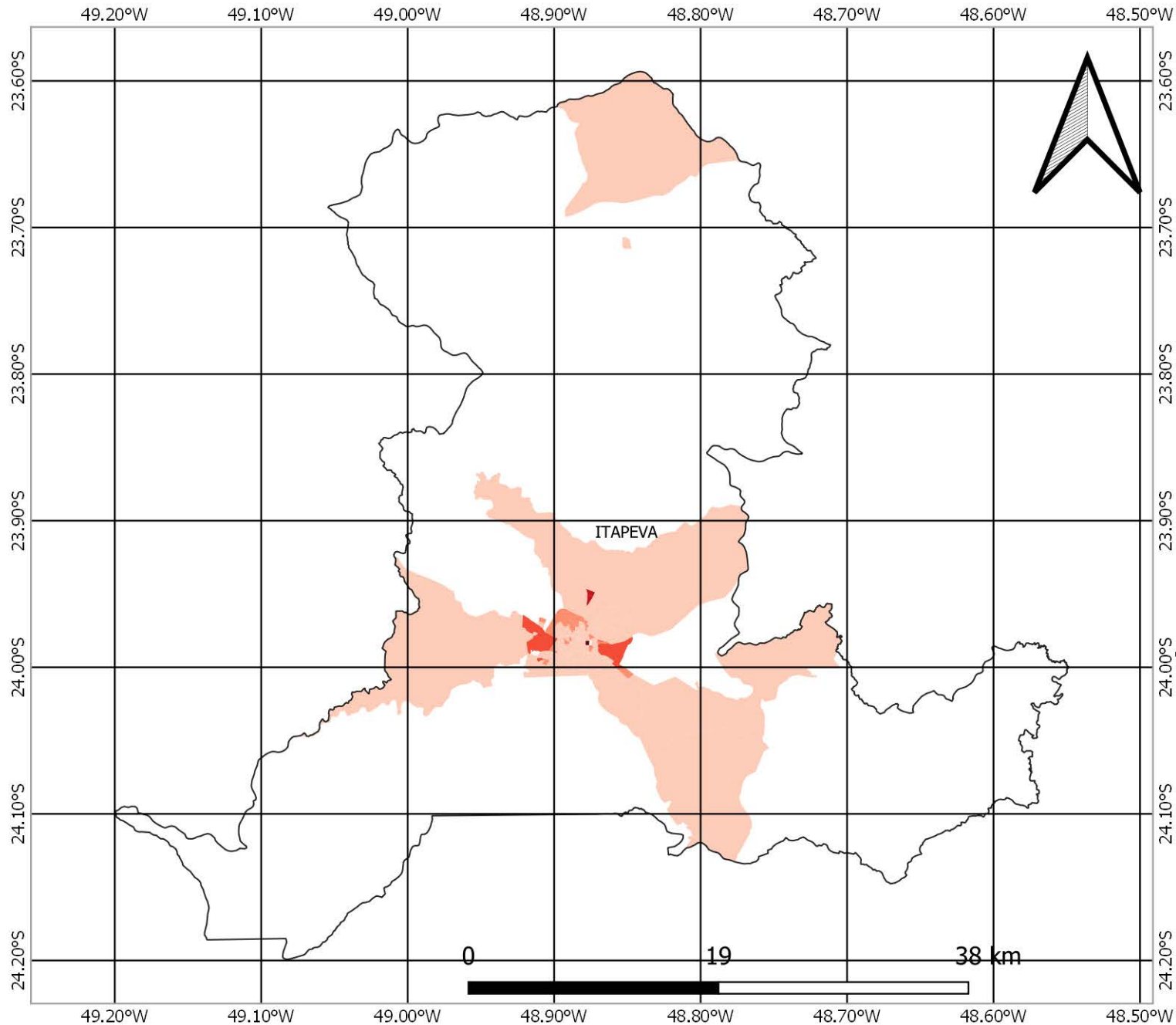
SISTEMA DE COORDENADAS GEOGRÁFICAS
DATUM: SIRGAS 2000, EPSG 4674
FONTE DOS DADOS: IBGE

FAMÍLIAS EM POBREZA E EXTREMA POBREZA
FONTE: CADÚNICO DE BENEFÍCIOS SOCIAIS/CECAD
BASE: DEZ/2021

TOTAL DE FAMÍLIAS EM POBREZA E EXTREMA POBREZA NOS SETORES CENSITÁRIOS



NÚMERO DE FAMÍLIAS EM POBREZA E EXTREMA POBREZA MUNICÍPIO DE ITAPEVA



FONTES

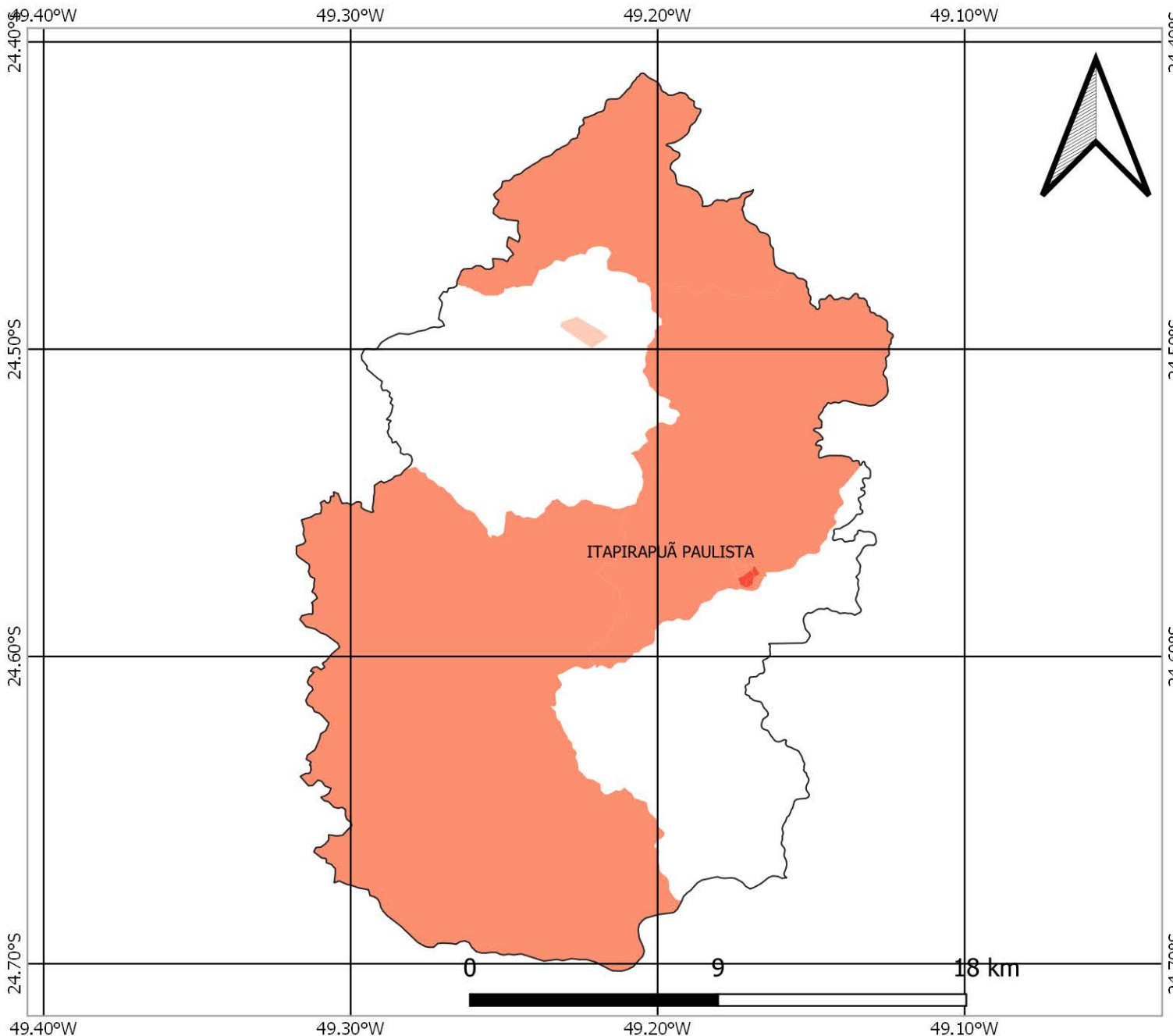
SISTEMA DE COORDENADAS GEOGRÁFICAS
DATUM: SIRGAS 2000, EPSG 4674
FONTE DOS DADOS: IBGE

FAMÍLIAS EM POBREZA E EXTREMA POBREZA
FONTE: CADÚNICO DE BENEFÍCIOS SOCIAIS/CECAD
BASE: DEZ/2021

TOTAL DE FAMÍLIAS EM POBREZA E EXTREMA POBREZA NOS SETORES CENSITÁRIOS



NÚMERO DE FAMÍLIAS EM POBREZA E EXTREMA POBREZA MUNICÍPIO DE ITAPIRAPUÃ PAULISTA



FONTES

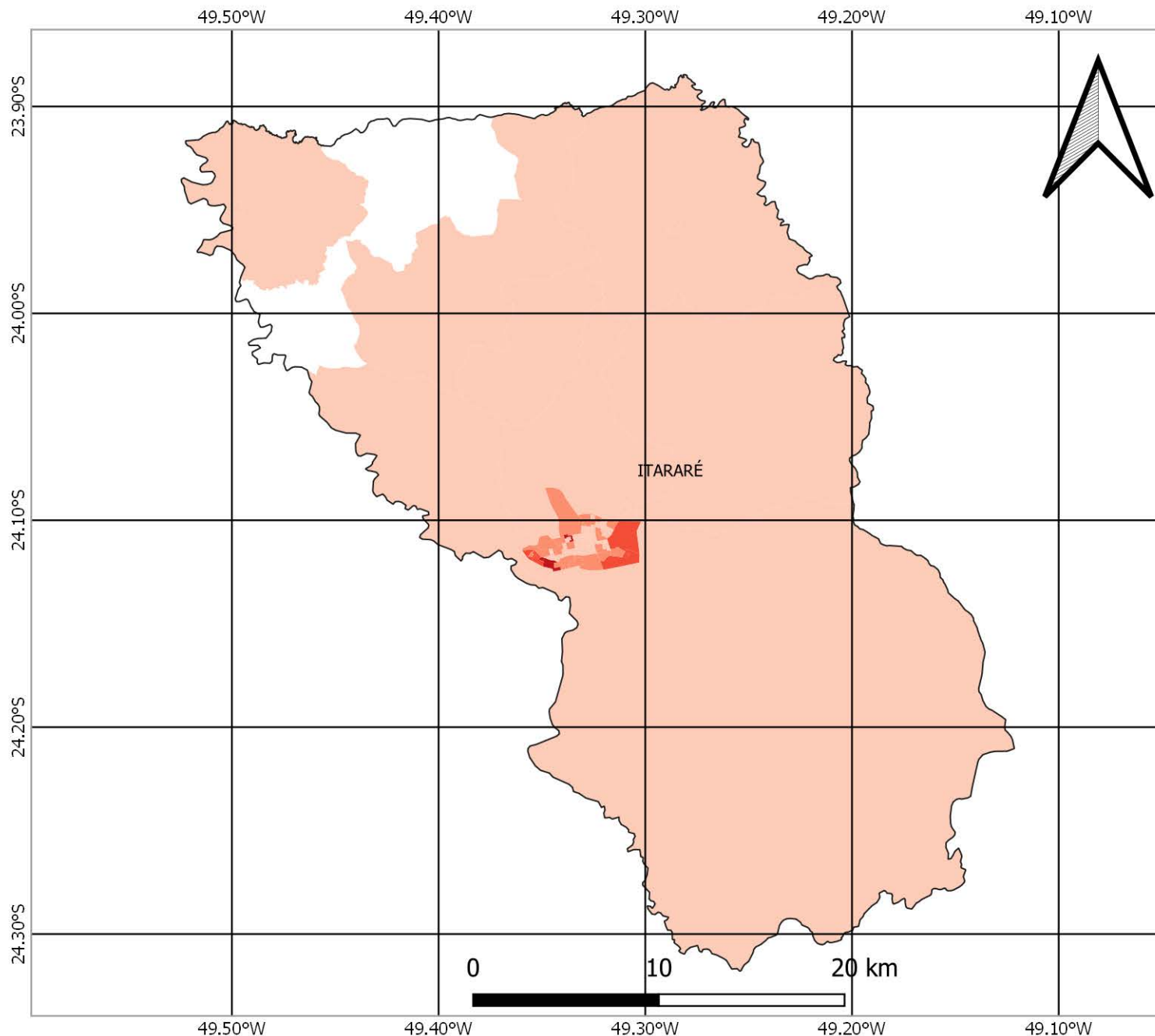
SISTEMA DE COORDENADAS GEOGRÁFICAS
DATUM: SIRGAS 2000, EPSG 4674
FONTE DOS DADOS: IBGE

FAMÍLIAS EM POBREZA E EXTREMA POBREZA
FONTE: CADÚNICO DE BENEFÍCIOS SOCIAIS/CECAD
BASE: DEZ/2021

TOTAL DE FAMÍLIAS EM POBREZA E EXTREMA POBREZA NOS SETORES CENSITÁRIOS



NÚMERO DE FAMÍLIAS EM POBREZA E EXTREMA POBREZA MUNICÍPIO DE ITARARÉ



FONTES

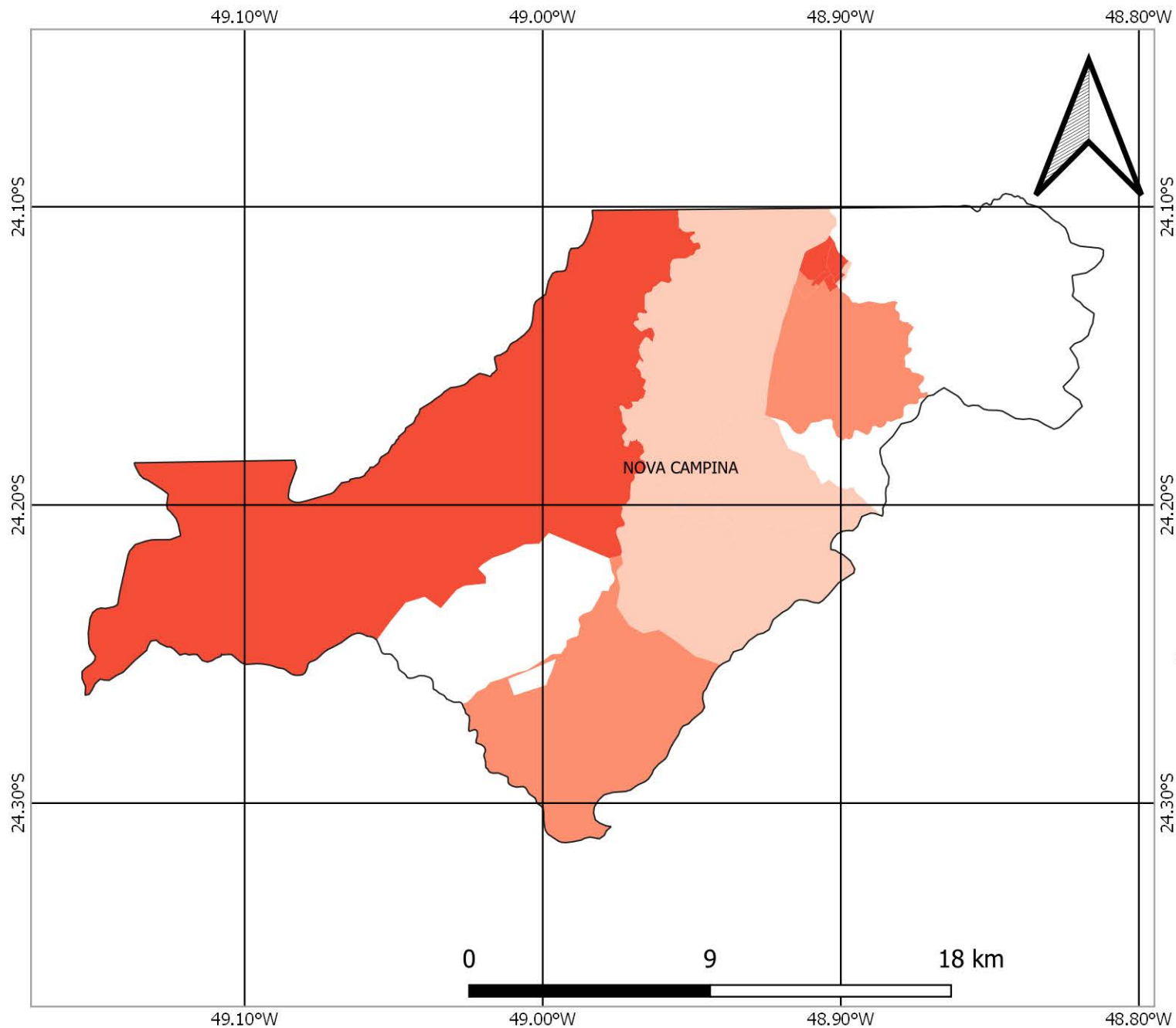
SISTEMA DE COORDENADAS GEOGRÁFICAS
DATUM: SIRGAS 2000, EPSG 4674
FONTE DOS DADOS: IBGE

FAMÍLIAS EM POBREZA E EXTREMA POBREZA
FONTE: CADÚNICO DE BENEFÍCIOS SOCIAIS/CECAD
BASE: DEZ/2021

TOTAL DE FAMÍLIAS EM POBREZA E EXTREMA POBREZA NOS SETORES CENSITÁRIOS

- S/I
- 1 - 50
- 51 - 100
- 101 - 200
- 201 - 300
- Acima de 300

NÚMERO DE FAMÍLIAS EM POBREZA E EXTREMA POBREZA MUNICÍPIO DE NOVA CAMPINA



FONTES

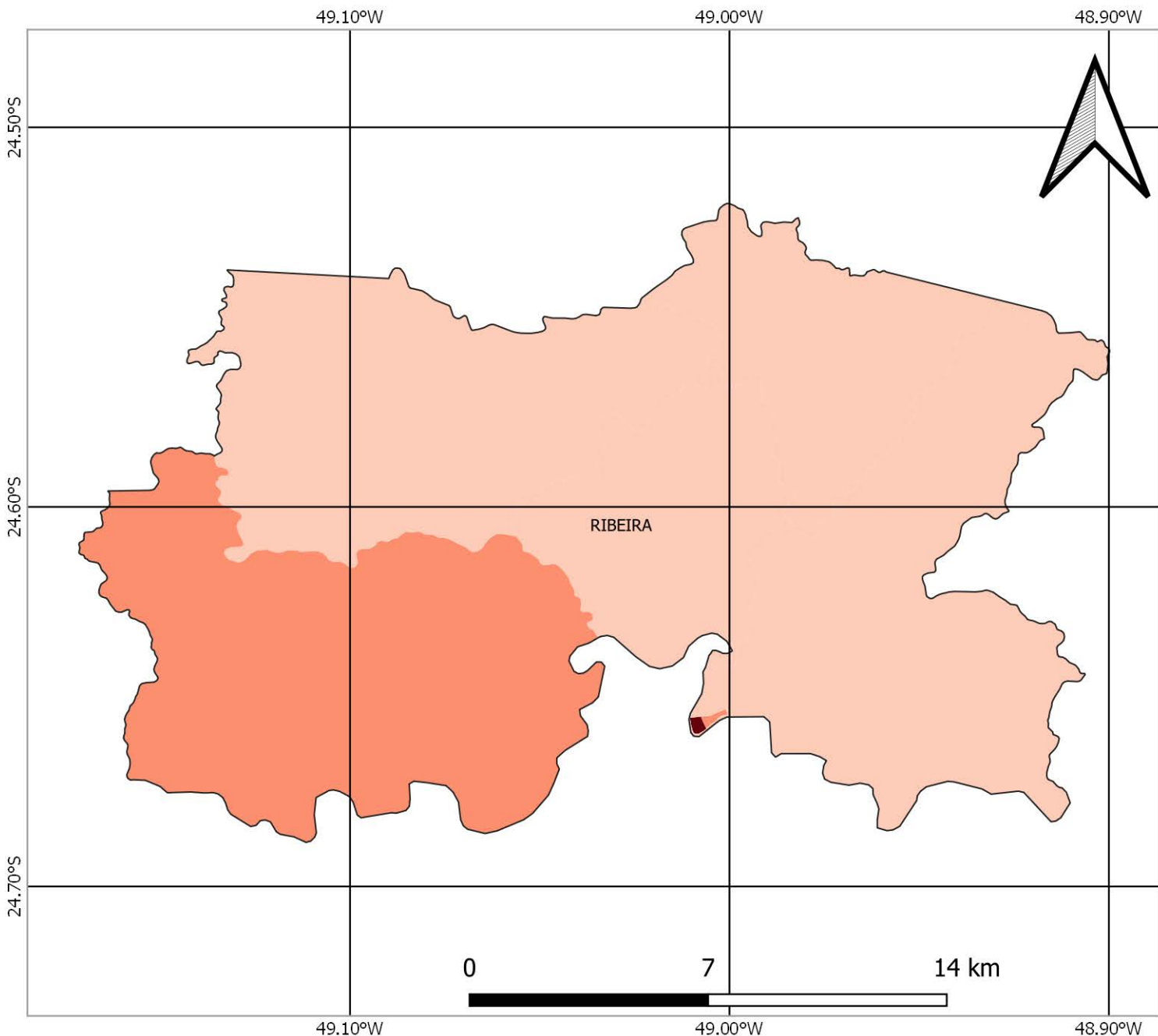
SISTEMA DE COORDENADAS GEOGRÁFICAS
DATUM: SIRGAS 2000, EPSG 4674
FONTE DOS DADOS: IBGE

FAMÍLIAS EM POBREZA E EXTREMA POBREZA
FONTE: CADÚNICO DE BENEFÍCIOS SOCIAIS/CECAD
BASE: DEZ/2021

TOTAL DE FAMÍLIAS EM POBREZA E EXTREMA POBREZA NOS SETORES CENSITÁRIOS



NÚMERO DE FAMÍLIAS EM POBREZA E EXTREMA POBREZA MUNICÍPIO DE RIBEIRA



FONTES

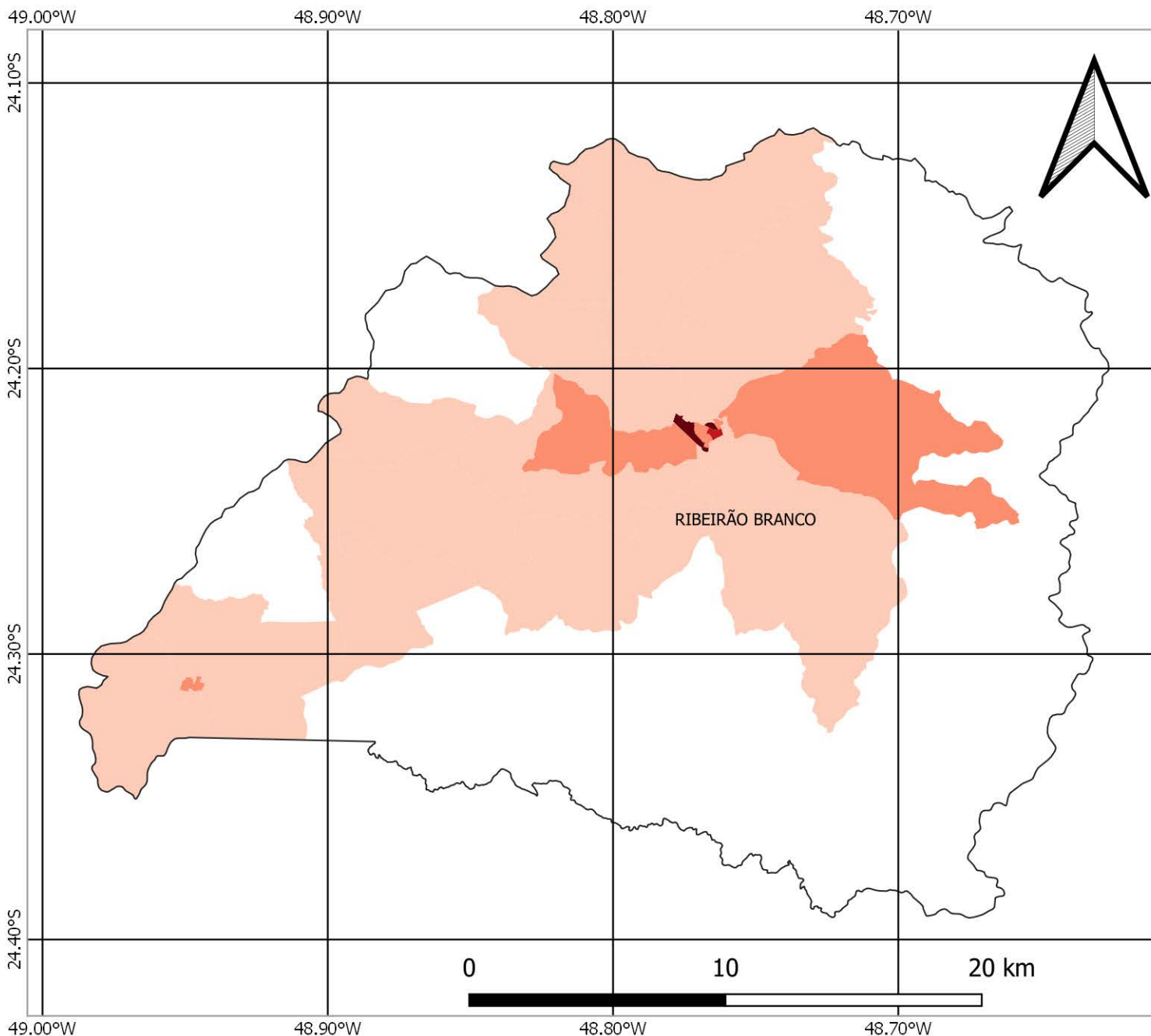
SISTEMA DE COORDENADAS GEOGRÁFICAS
DATUM: SIRGAS 2000, EPSG 4674
FONTE DOS DADOS: IBGE

FAMÍLIAS EM POBREZA E EXTREMA POBREZA
FONTE: CADÚNICO DE BENEFÍCIOS SOCIAIS/CECAD
BASE: DEZ/2021

TOTAL DE FAMÍLIAS EM POBREZA E EXTREMA POBREZA NOS SETORES CENSITÁRIOS



NÚMERO DE FAMÍLIAS EM POBREZA E EXTREMA POBREZA MUNICÍPIO DE RIBEIRÃO BRANCO



FONTES

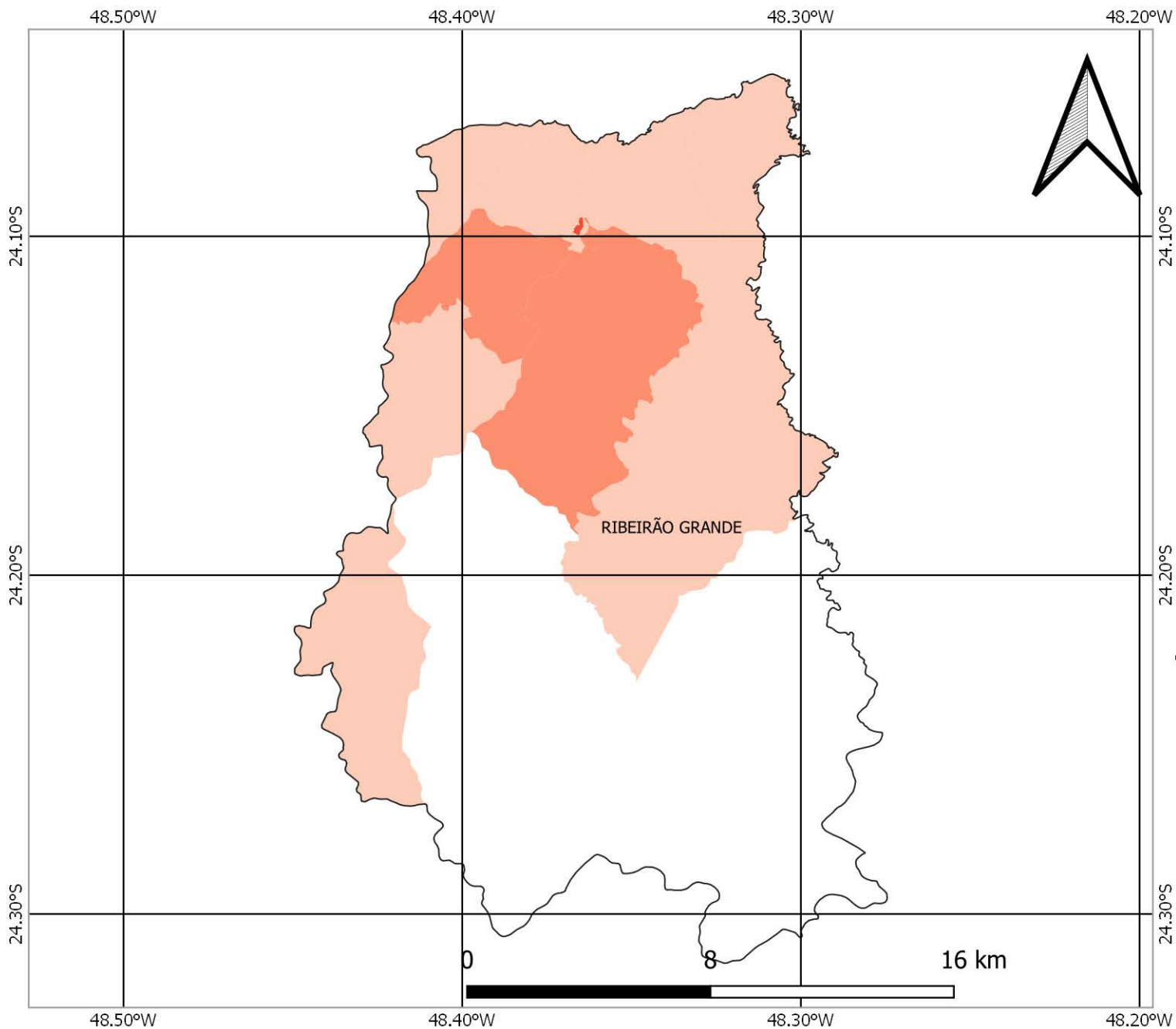
SISTEMA DE COORDENADAS GEOGRÁFICAS
DATUM: SIRGAS 2000, EPSG 4674
FONTE DOS DADOS: IBGE

FAMÍLIAS EM POBREZA E EXTREMA POBREZA
FONTE: CADÚNICO DE BENEFÍCIOS SOCIAIS/CECAD
BASE: DEZ/2021

TOTAL DE FAMÍLIAS EM POBREZA E EXTREMA POBREZA NOS SETORES CENSITÁRIOS



NÚMERO DE FAMÍLIAS EM POBREZA E EXTREMA POBREZA MUNICÍPIO DE RIBEIRÃO GRANDE



FONTES

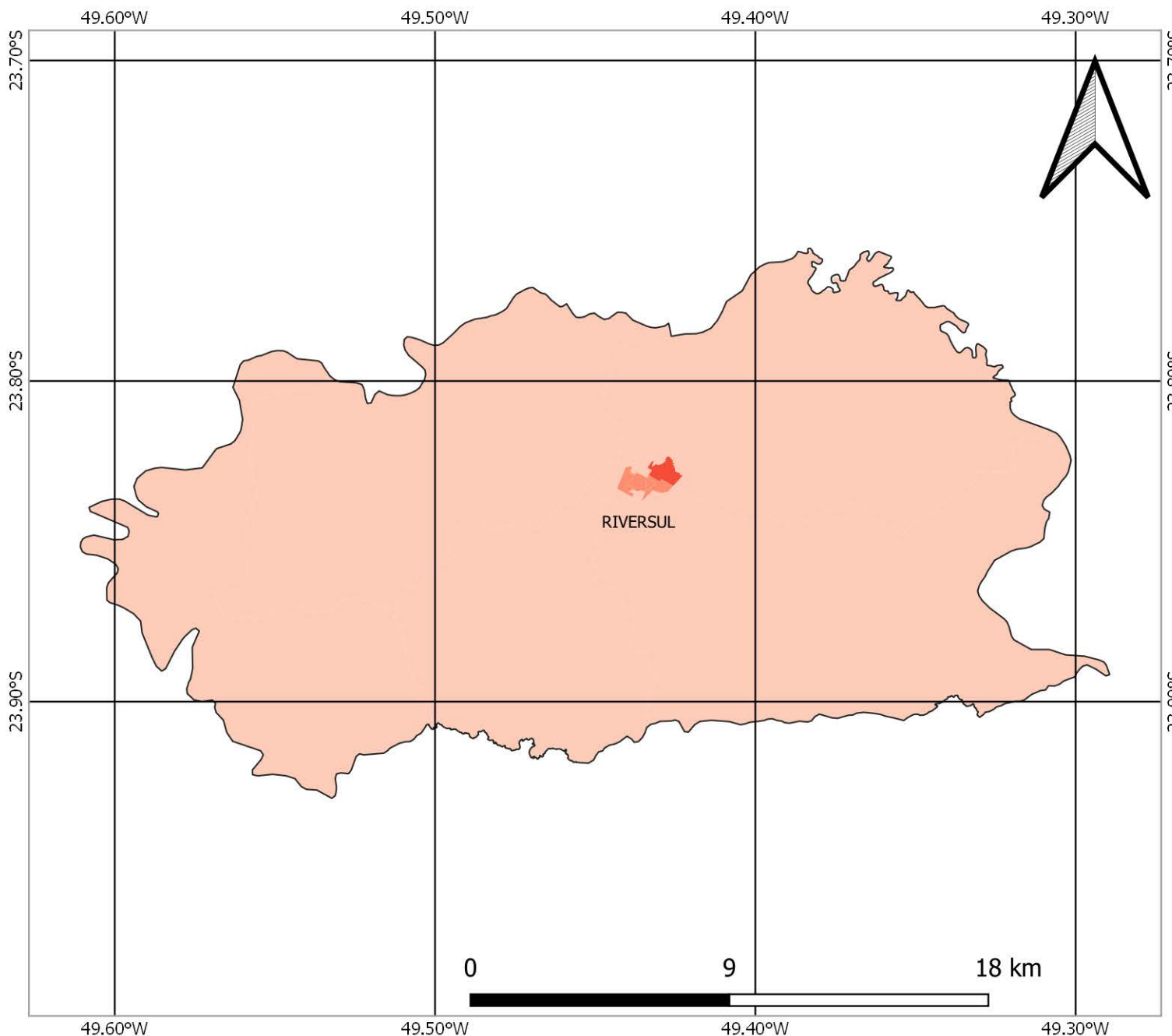
SISTEMA DE COORDENADAS GEOGRÁFICAS
DATUM: SIRGAS 2000, EPSG 4674
FONTE DOS DADOS: IBGE

FAMÍLIAS EM POBREZA E EXTREMA POBREZA
FONTE: CADÚNICO DE BENEFÍCIOS SOCIAIS/CECAD
BASE: DEZ/2021

TOTAL DE FAMÍLIAS EM POBREZA E EXTREMA POBREZA NOS SETORES CENSITÁRIOS



NÚMERO DE FAMÍLIAS EM POBREZA E EXTREMA POBREZA MUNICÍPIO DE RIVERSUL



FONTES

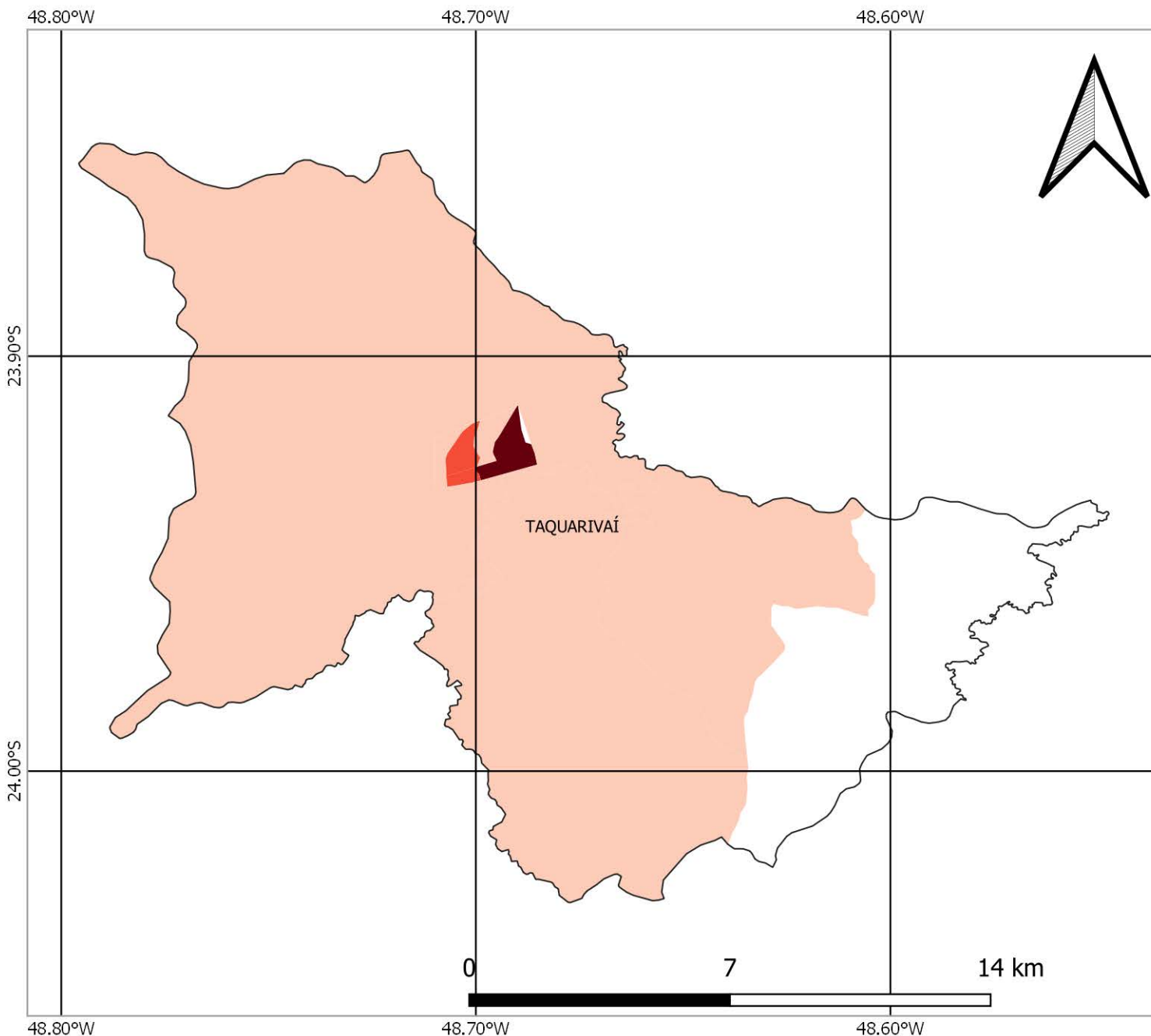
SISTEMA DE COORDENADAS GEOGRÁFICAS
DATUM: SIRGAS 2000, EPSG 4674
FONTE DOS DADOS: IBGE

FAMÍLIAS EM POBREZA E EXTREMA POBREZA
FONTE: CADÚNICO DE BENEFÍCIOS SOCIAIS/CECAD
BASE: DEZ/2021

TOTAL DE FAMÍLIAS EM POBREZA E EXTREMA POBREZA NOS SETORES CENSITÁRIOS



NÚMERO DE FAMÍLIAS EM POBREZA E EXTREMA POBREZA MUNICÍPIO DE TAQUARIVAÍ



FONTES

SISTEMA DE COORDENADAS GEOGRÁFICAS
DATUM: SIRGAS 2000, EPSG 4674
FONTE DOS DADOS: IBGE

FAMÍLIAS EM POBREZA E EXTREMA POBREZA
FONTE: CADÚNICO DE BENEFÍCIOS SOCIAIS/CECAD
BASE: DEZ/2021

TOTAL DE FAMÍLIAS EM POBREZA E EXTREMA POBREZA NOS SETORES CENSITÁRIOS

