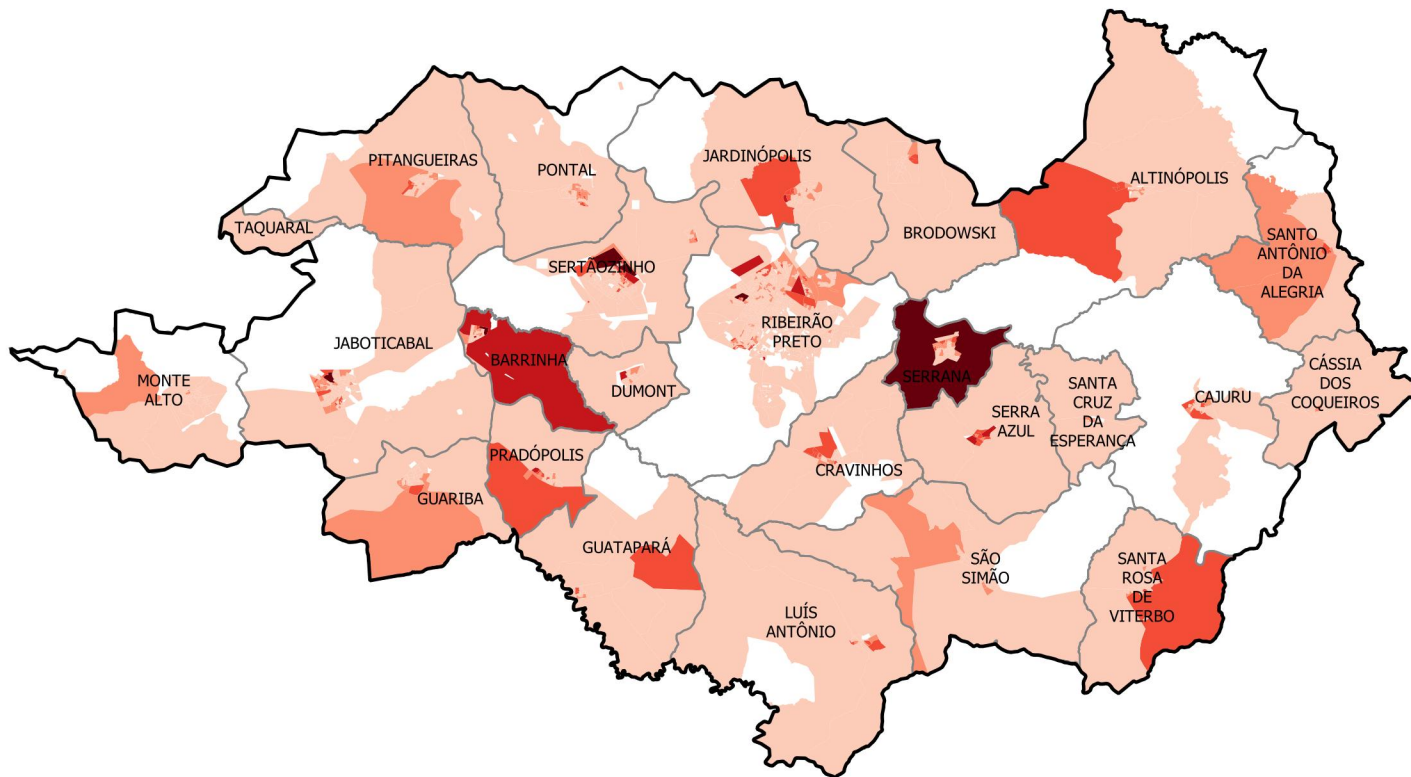


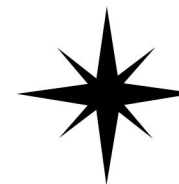
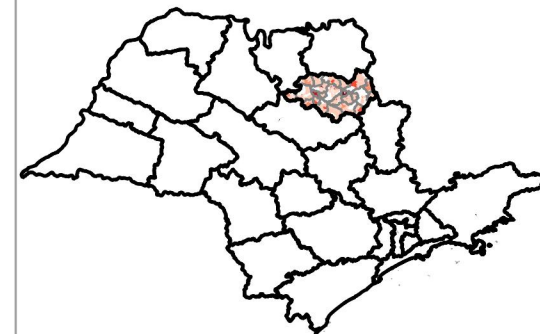
# POBREZA E EXTREMA POBREZA NO ESTADO DE SÃO PAULO

## FAMÍLIAS INSERIDAS NO CADÚNICO

### DRADS RIBEIRÃO PRETO



0 20 40 60 80 km



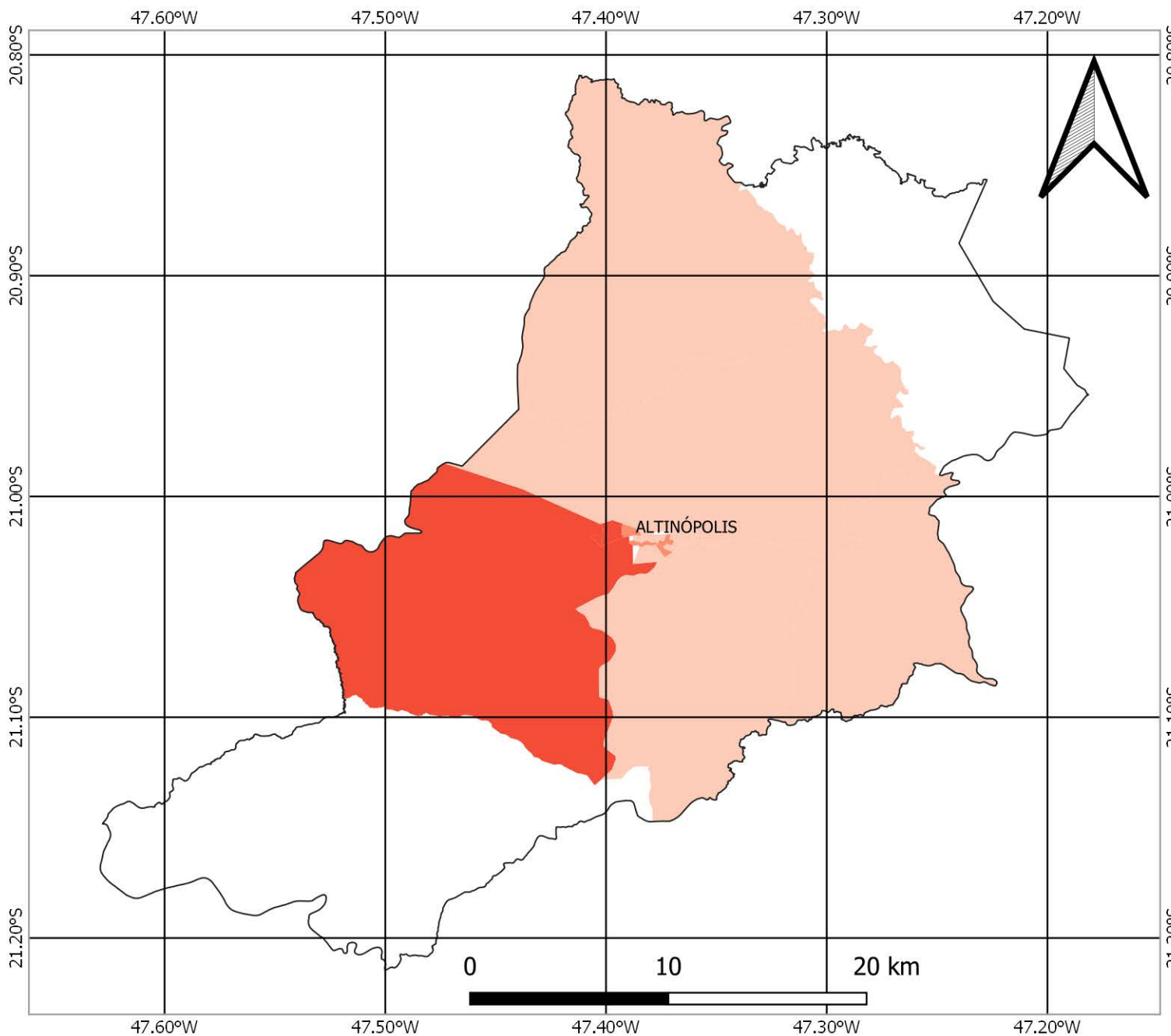
#### Pobreza e Extrema Pobreza

- DRADS
- Municípios
- Distritos

#### Famílias por Setores Censitários

- S/I
- 1 - 50
- 51 - 100
- 101 - 200
- 201 - 300
- Acima de 300

# NÚMERO DE FAMÍLIAS EM POBREZA E EXTREMA POBREZA MUNICÍPIO DE ALTINÓPOLIS



## FONTES

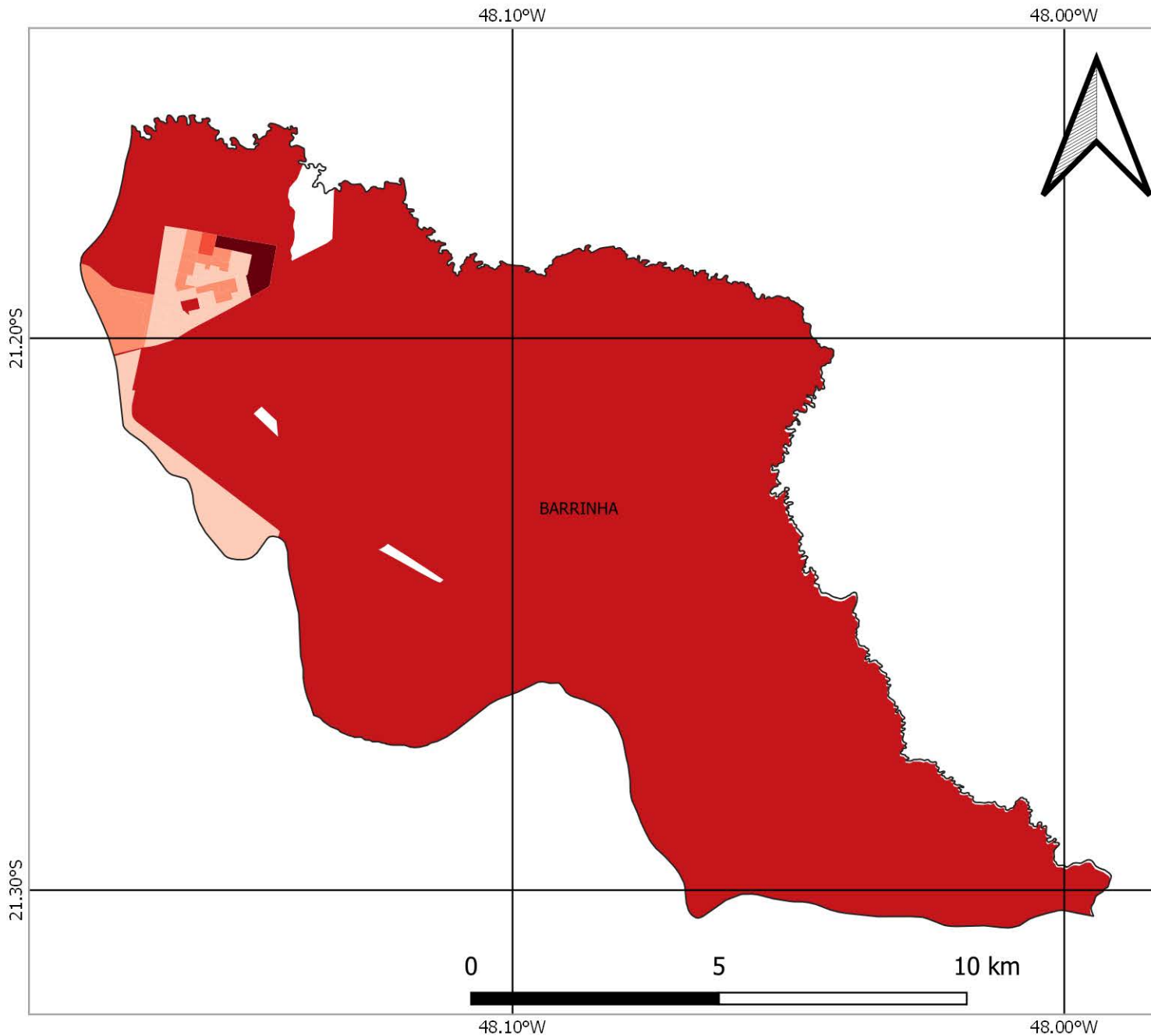
SISTEMA DE COORDENADAS GEOGRÁFICAS  
DATUM: SIRGAS 2000, EPSG 4674  
FONTE DOS DADOS: IBGE

FAMÍLIAS EM POBREZA E EXTREMA POBREZA  
FONTE: CADÚNICO DE BENEFÍCIOS SOCIAIS/CECAD  
BASE: DEZ/2021

## TOTAL DE FAMÍLIAS EM POBREZA E EXTREMA POBREZA NOS SETORES CENSITÁRIOS



# NÚMERO DE FAMÍLIAS EM POBREZA E EXTREMA POBREZA MUNICÍPIO DE BARRINHA



## FONTES

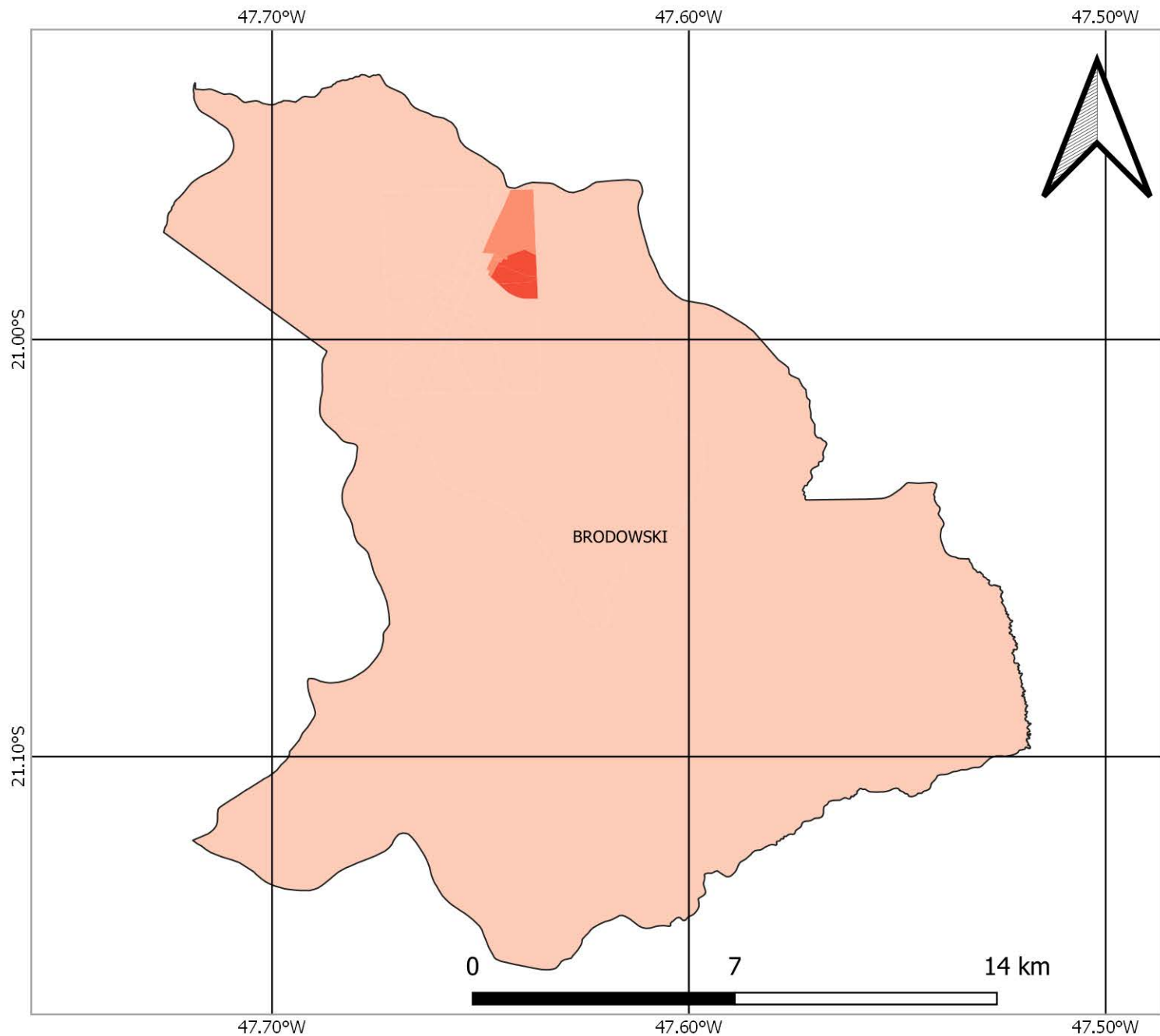
SISTEMA DE COORDENADAS GEOGRÁFICAS  
DATUM: SIRGAS 2000, EPSG 4674  
FONTE DOS DADOS: IBGE

FAMÍLIAS EM POBREZA E EXTREMA POBREZA  
FONTE: CADÚNICO DE BENEFÍCIOS SOCIAIS/CECAD  
BASE: DEZ/2021

## TOTAL DE FAMÍLIAS EM POBREZA E EXTREMA POBREZA NOS SETORES CENSITÁRIOS

-  S/I
-  1 - 50
-  51 - 100
-  101 - 200
-  201 - 300
-  Acima de 300

# NÚMERO DE FAMÍLIAS EM POBREZA E EXTREMA POBREZA MUNICÍPIO DE BRODOWSKI



## FONTES

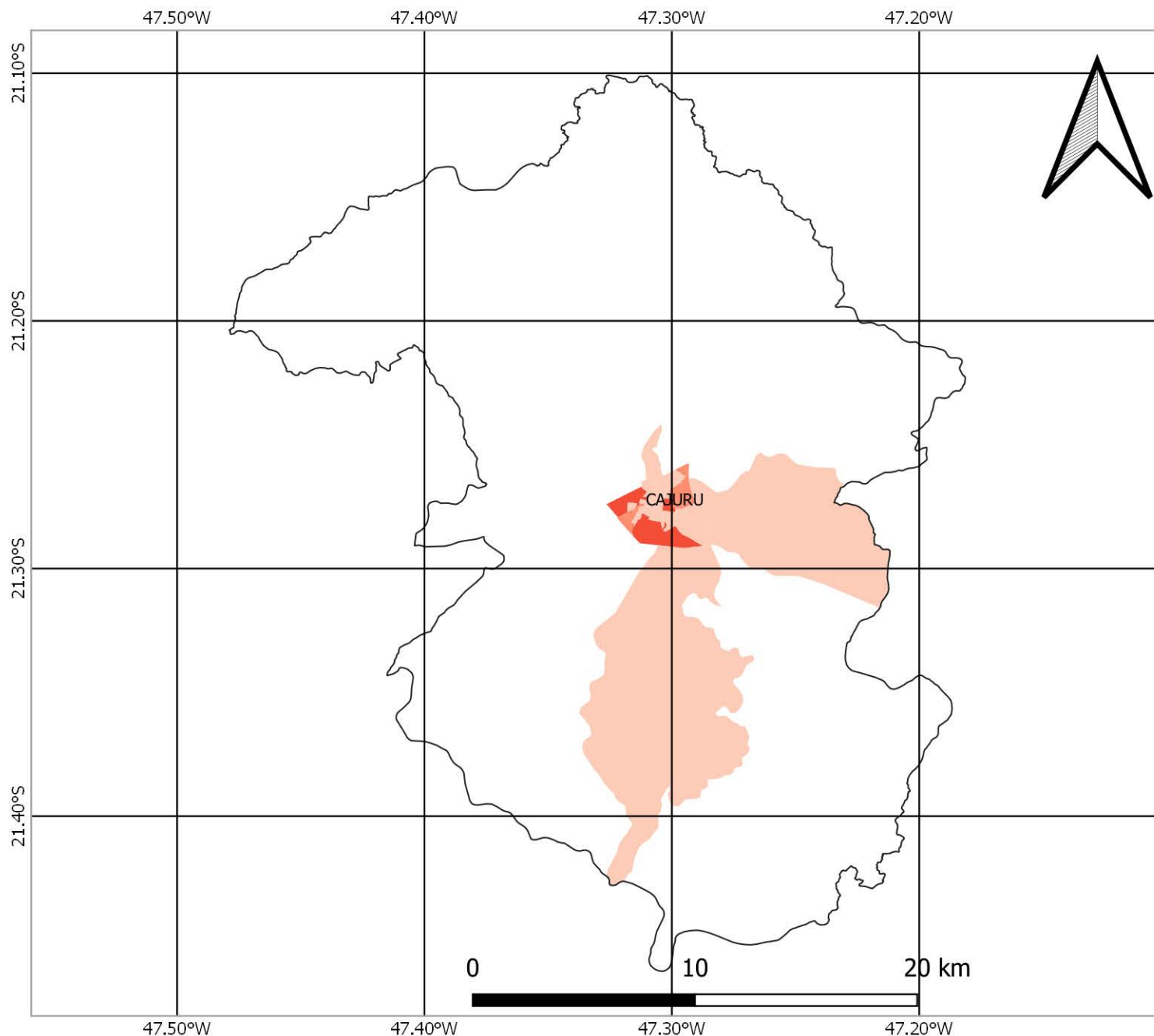
SISTEMA DE COORDENADAS GEOGRÁFICAS  
DATUM: SIRGAS 2000, EPSG 4674  
FONTE DOS DADOS: IBGE

FAMÍLIAS EM POBREZA E EXTREMA POBREZA  
FONTE: CADÚNICO DE BENEFÍCIOS SOCIAIS/CECAD  
BASE: DEZ/2021

## TOTAL DE FAMÍLIAS EM POBREZA E EXTREMA POBREZA NOS SETORES CENSITÁRIOS



# NÚMERO DE FAMÍLIAS EM POBREZA E EXTREMA POBREZA MUNICÍPIO DE CAJURU



## FONTES

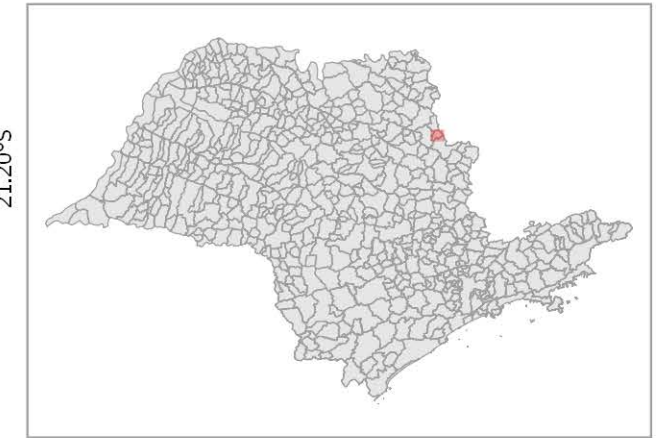
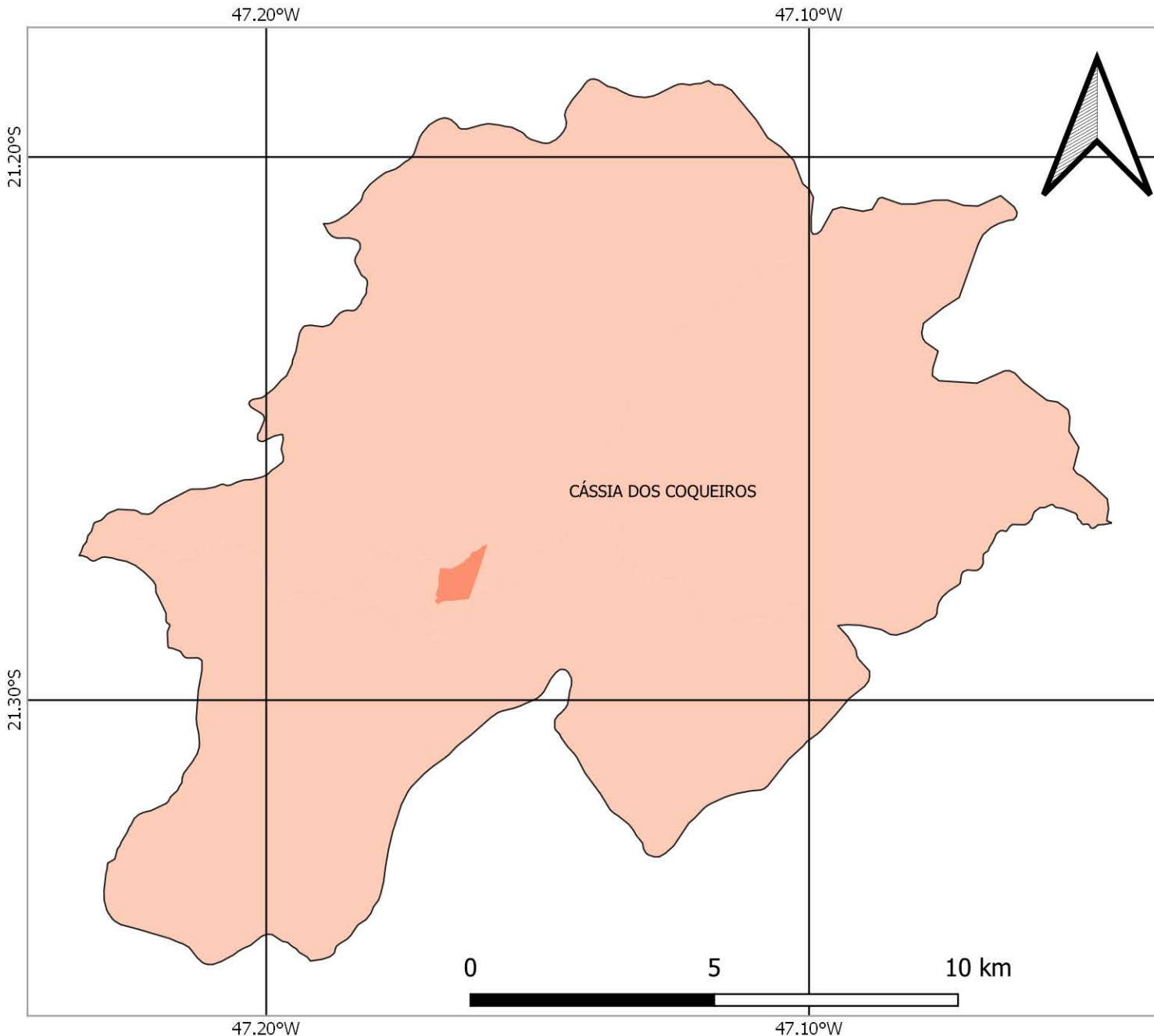
SISTEMA DE COORDENADAS GEOGRÁFICAS  
DATUM: SIRGAS 2000, EPSG 4674  
FONTE DOS DADOS: IBGE

FAMÍLIAS EM POBREZA E EXTREMA POBREZA  
FONTE: CADÚNICO DE BENEFÍCIOS SOCIAIS/CECAD  
BASE: DEZ/2021

## TOTAL DE FAMÍLIAS EM POBREZA E EXTREMA POBREZA NOS SETORES CENSITÁRIOS



# NÚMERO DE FAMÍLIAS EM POBREZA E EXTREMA POBREZA MUNICÍPIO DE CÁSSIA DOS COQUEIROS



## FONTES

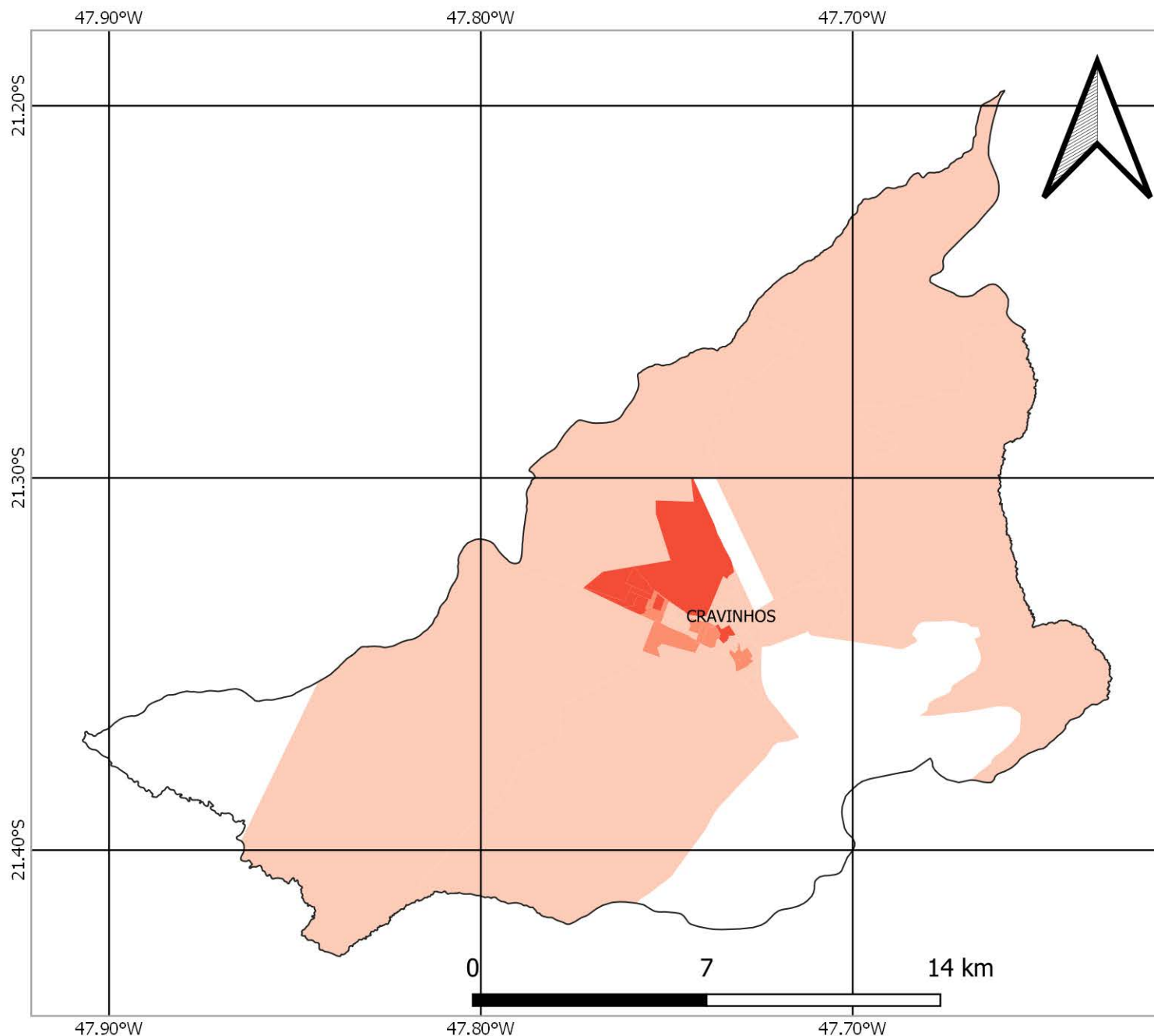
SISTEMA DE COORDENADAS GEOGRÁFICAS  
DATUM: SIRGAS 2000, EPSG 4674  
FONTE DOS DADOS: IBGE

FAMÍLIAS EM POBREZA E EXTREMA POBREZA  
FONTE: CADÚNICO DE BENEFÍCIOS SOCIAIS/CECAD  
BASE: DEZ/2021

## TOTAL DE FAMÍLIAS EM POBREZA E EXTREMA POBREZA NOS SETORES CENSITÁRIOS



# NÚMERO DE FAMÍLIAS EM POBREZA E EXTREMA POBREZA MUNICÍPIO DE CRAVINHOS



## FONTES

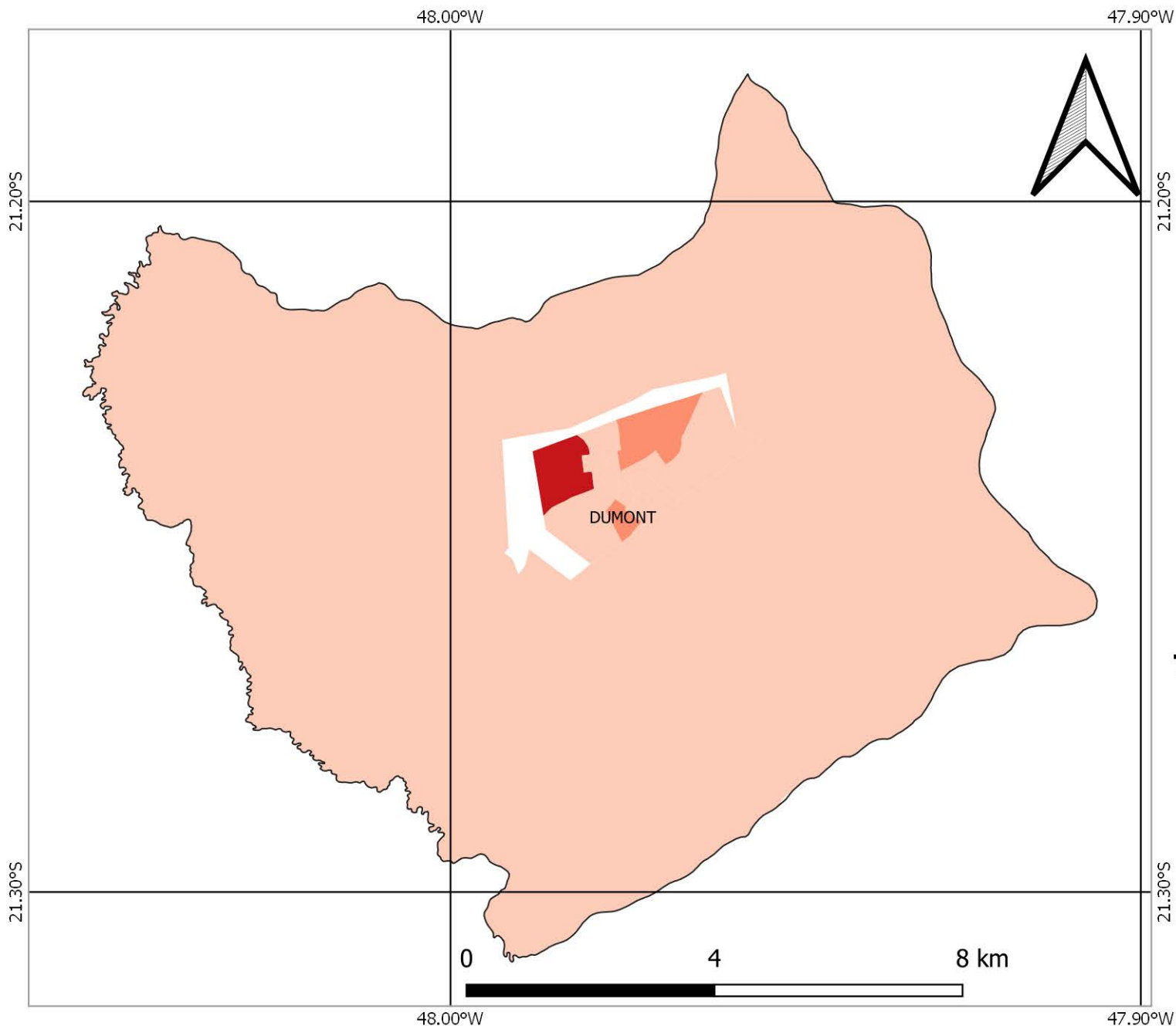
SISTEMA DE COORDENADAS GEOGRÁFICAS  
DATUM: SIRGAS 2000, EPSG 4674  
FONTE DOS DADOS: IBGE

FAMÍLIAS EM POBREZA E EXTREMA POBREZA  
FONTE: CADÚNICO DE BENEFÍCIOS SOCIAIS/CECAD  
BASE: DEZ/2021

## TOTAL DE FAMÍLIAS EM POBREZA E EXTREMA POBREZA NOS SETORES CENSITÁRIOS



# NÚMERO DE FAMÍLIAS EM POBREZA E EXTREMA POBREZA MUNICÍPIO DE DUMONT



## FONTES

SISTEMA DE COORDENADAS GEOGRÁFICAS  
DATUM: SIRGAS 2000, EPSG 4674  
FONTE DOS DADOS: IBGE

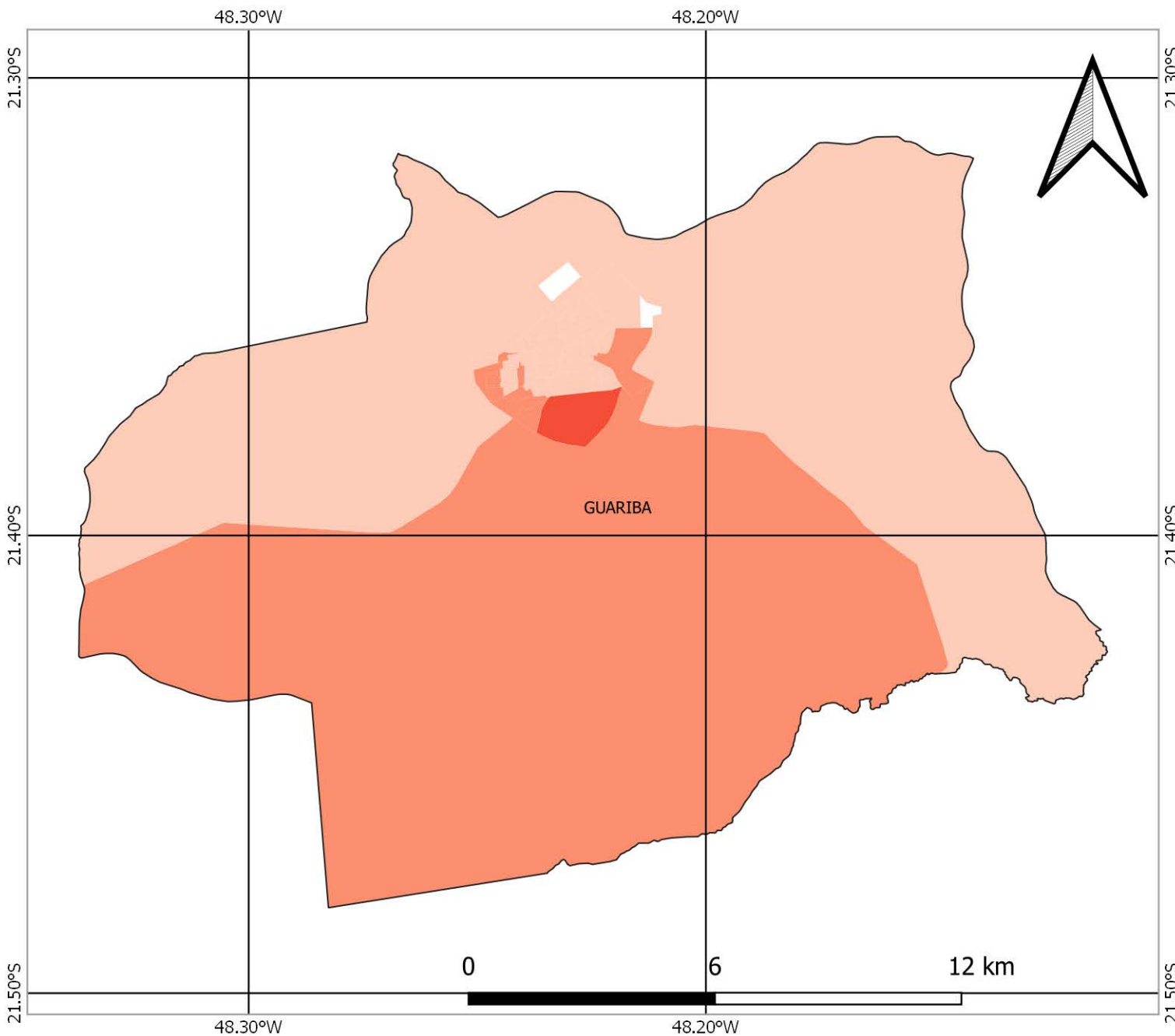
FAMÍLIAS EM POBREZA E EXTREMA POBREZA  
FONTE: CADÚNICO DE BENEFÍCIOS SOCIAIS/CECAD  
BASE: DEZ/2021

## TOTAL DE FAMÍLIAS EM POBREZA E EXTREMA POBREZA NOS SETORES CENSITÁRIOS

- S/I
- 1 - 50
- 51 - 100
- 101 - 200
- 201 - 300
- Acima de 300



# NÚMERO DE FAMÍLIAS EM POBREZA E EXTREMA POBREZA MUNICÍPIO DE GUARIBA



## FONTES

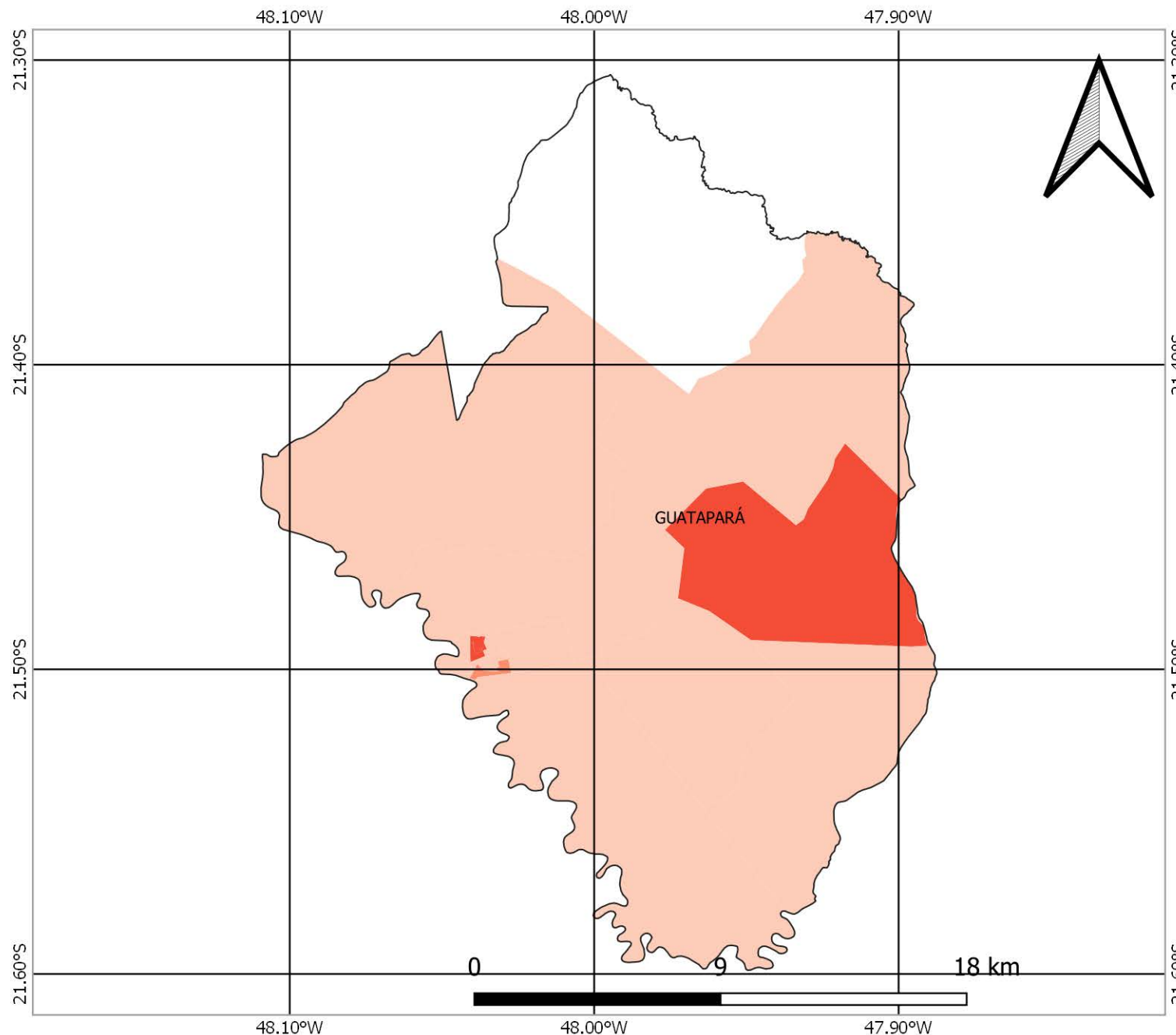
SISTEMA DE COORDENADAS GEOGRÁFICAS  
DATUM: SIRGAS 2000, EPSG 4674  
FONTE DOS DADOS: IBGE

FAMÍLIAS EM POBREZA E EXTREMA POBREZA  
FONTE: CADÚNICO DE BENEFÍCIOS SOCIAIS/CECAD  
BASE: DEZ/2021

## TOTAL DE FAMÍLIAS EM POBREZA E EXTREMA POBREZA NOS SETORES CENSITÁRIOS



# NÚMERO DE FAMÍLIAS EM POBREZA E EXTREMA POBREZA MUNICÍPIO DE GUATAPARÁ



## FONTES

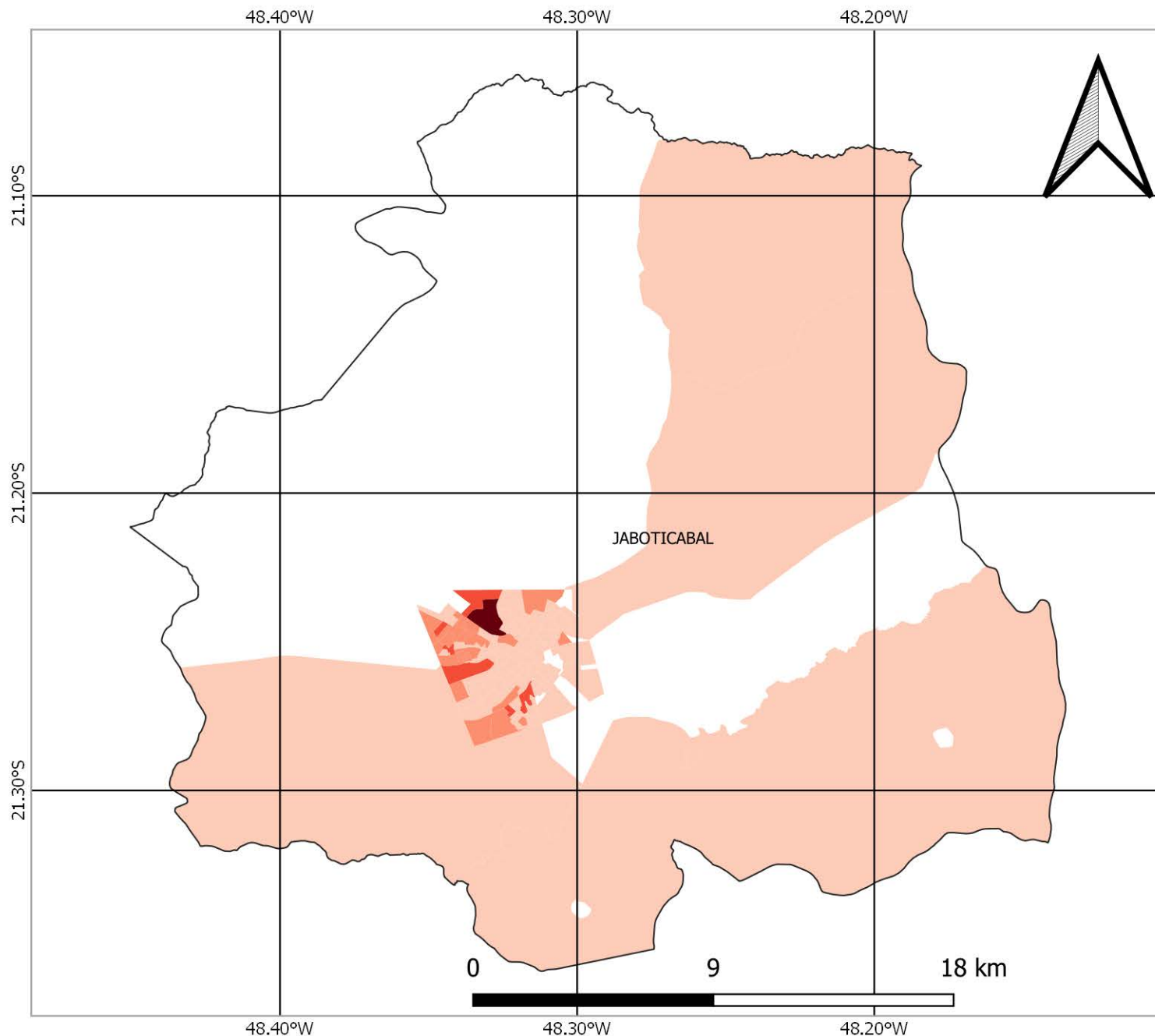
SISTEMA DE COORDENADAS GEOGRFICAS  
DATUM: SIRGAS 2000, EPSG 4674  
FONTE DOS DADOS: IBGE

FAMLIAS EM POBREZA E EXTREMA POBREZA  
FONTE: CADNICO DE BENEFCIOS SOCIAIS/CECAD  
BASE: DEZ/2021

## TOTAL DE FAMLIAS EM POBREZA E EXTREMA POBREZA NOS SETORES CENSITRIOS



# NÚMERO DE FAMÍLIAS EM POBREZA E EXTREMA POBREZA MUNICÍPIO DE JABOTICABAL



## FONTES

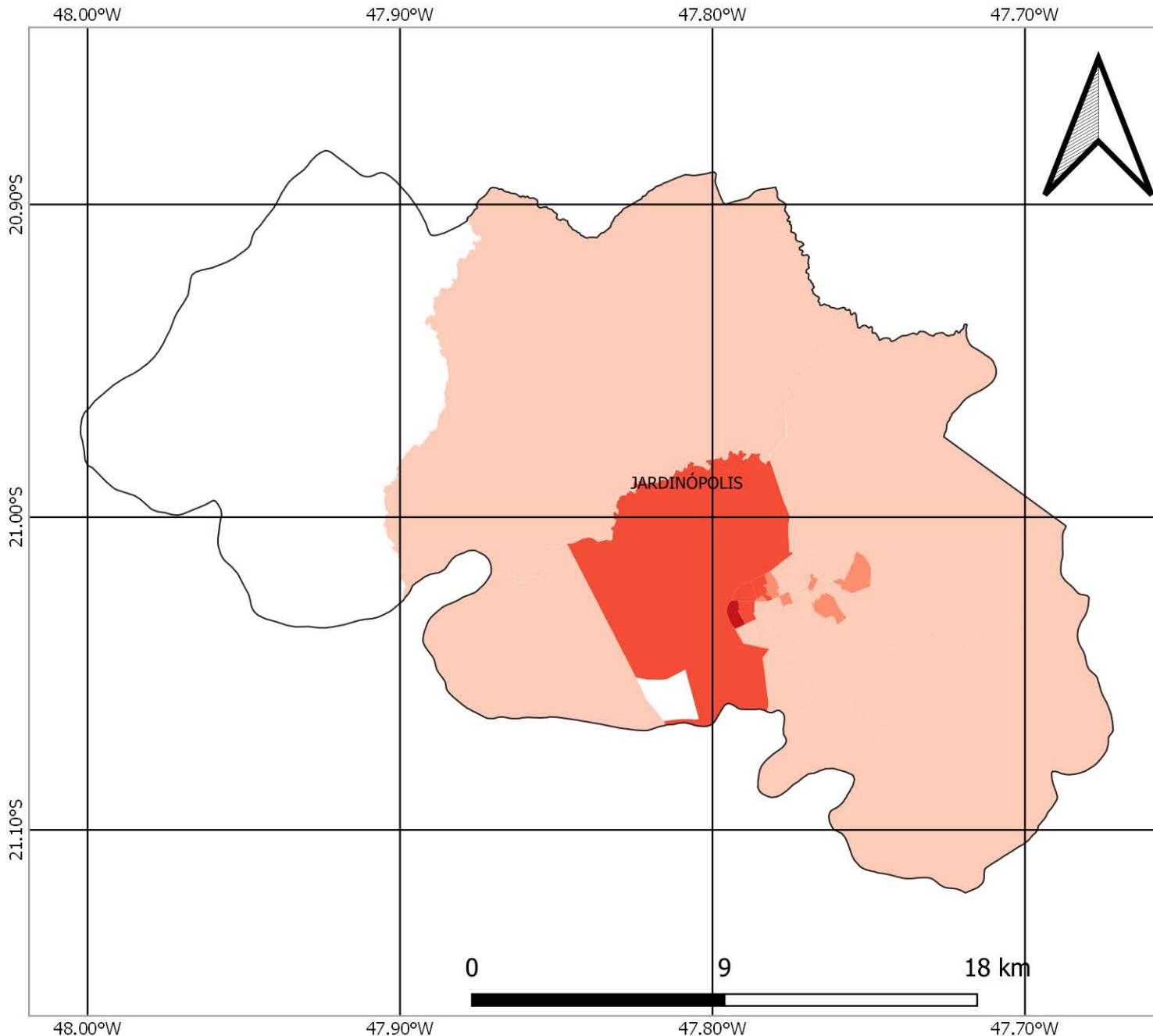
SISTEMA DE COORDENADAS GEOGRÁFICAS  
DATUM: SIRGAS 2000, EPSG 4674  
FONTE DOS DADOS: IBGE

FAMÍLIAS EM POBREZA E EXTREMA POBREZA  
FONTE: CADÚNICO DE BENEFÍCIOS SOCIAIS/CECAD  
BASE: DEZ/2021

## TOTAL DE FAMÍLIAS EM POBREZA E EXTREMA POBREZA NOS SETORES CENSITÁRIOS



# NÚMERO DE FAMÍLIAS EM POBREZA E EXTREMA POBREZA MUNICÍPIO DE JARDINÓPOLIS



## FONTES

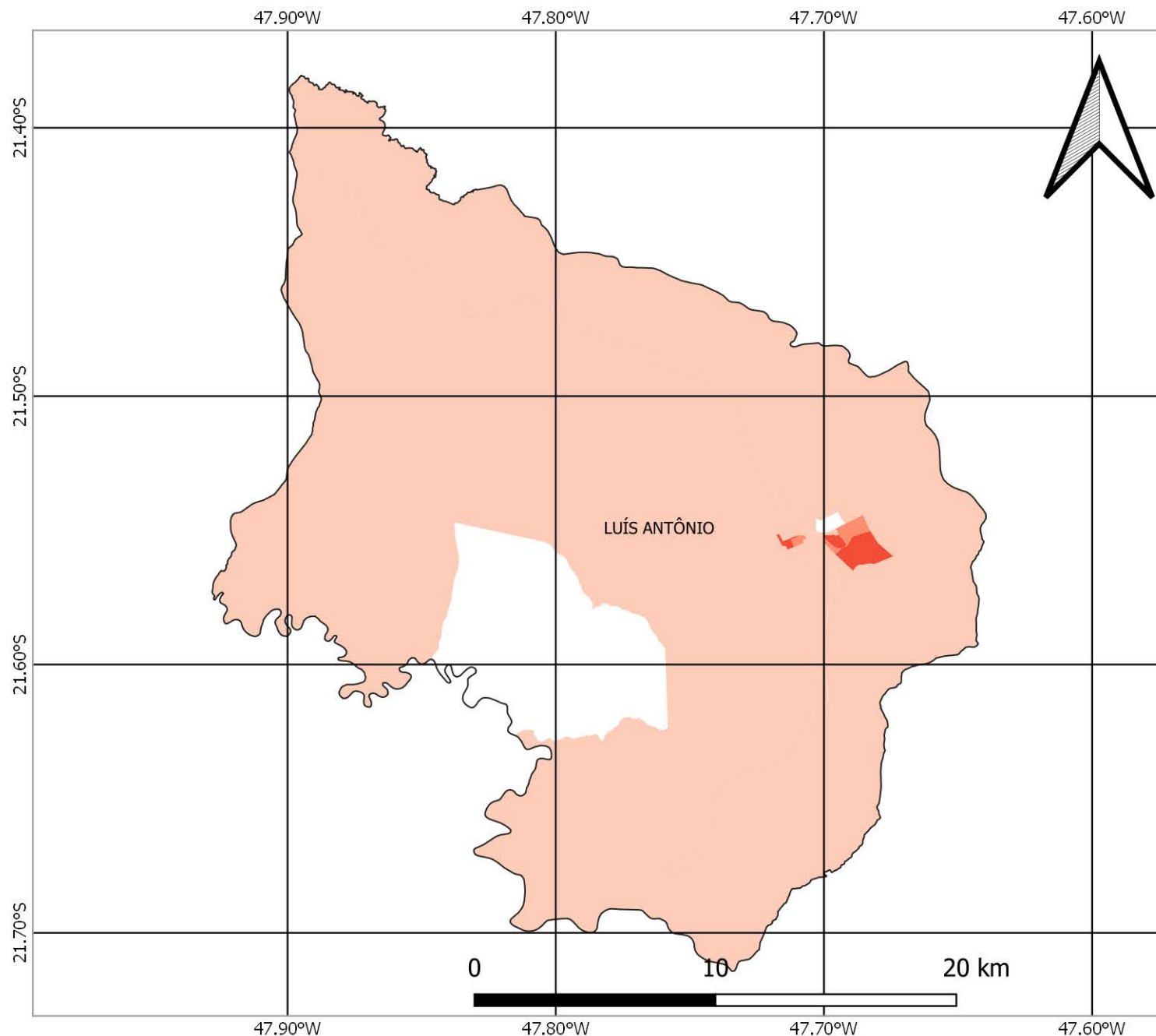
SISTEMA DE COORDENADAS GEOGRÁFICAS  
DATUM: SIRGAS 2000, EPSG 4674  
FONTE DOS DADOS: IBGE

FAMÍLIAS EM POBREZA E EXTREMA POBREZA  
FONTE: CADÚNICO DE BENEFÍCIOS SOCIAIS/CECAD  
BASE: DEZ/2021

## TOTAL DE FAMÍLIAS EM POBREZA E EXTREMA POBREZA NOS SETORES CENSITÁRIOS



# NÚMERO DE FAMÍLIAS EM POBREZA E EXTREMA POBREZA MUNICÍPIO DE LUÍS ANTÔNIO



## FONTES

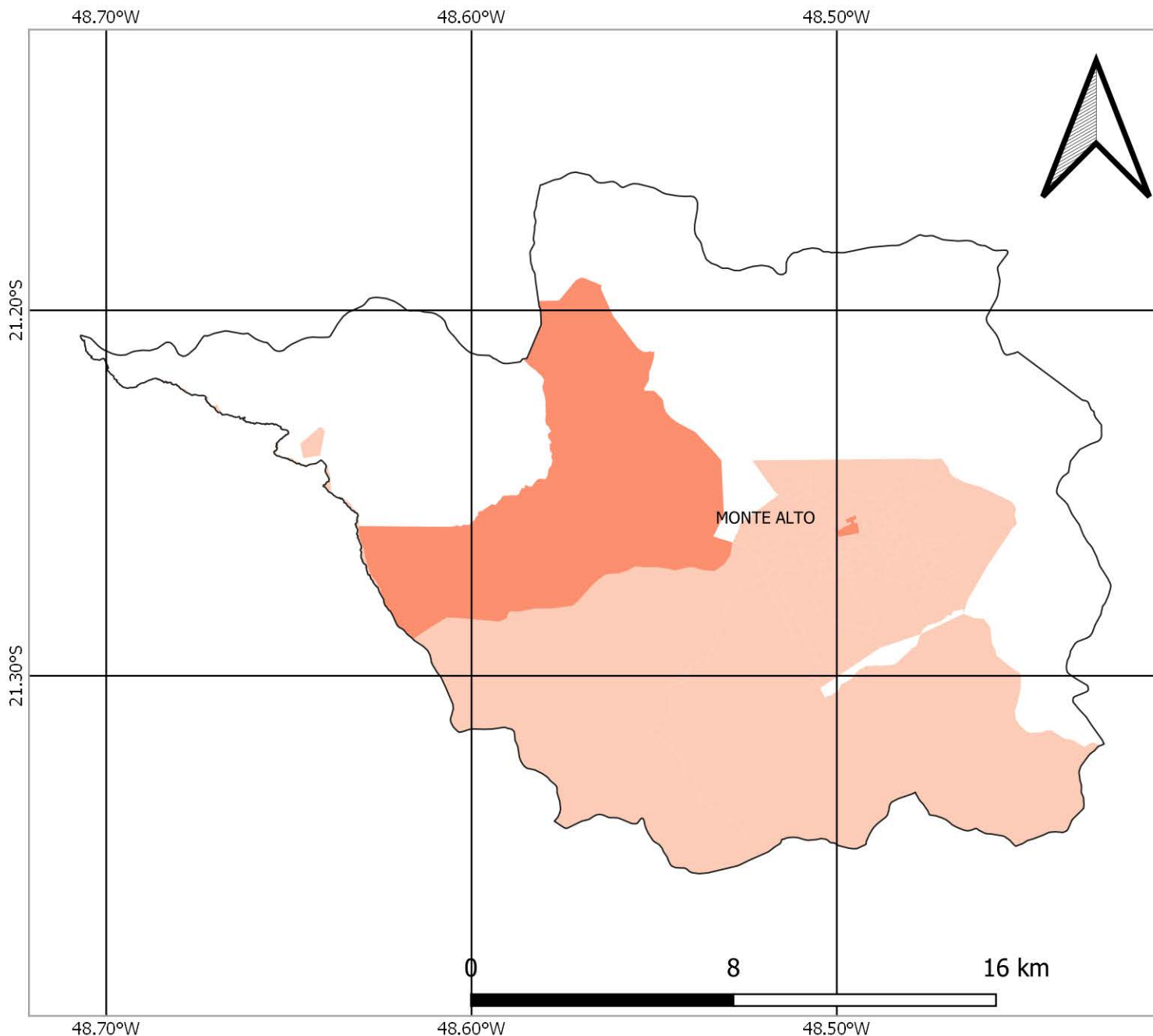
SISTEMA DE COORDENADAS GEOGRÁFICAS  
DATUM: SIRGAS 2000, EPSG 4674  
FONTE DOS DADOS: IBGE

FAMÍLIAS EM POBREZA E EXTREMA POBREZA  
FONTE: CADÚNICO DE BENEFÍCIOS SOCIAIS/CECAD  
BASE: DEZ/2021

## TOTAL DE FAMÍLIAS EM POBREZA E EXTREMA POBREZA NOS SETORES CENSITÁRIOS



# NÚMERO DE FAMÍLIAS EM POBREZA E EXTREMA POBREZA MUNICÍPIO DE MONTE ALTO



## FONTES

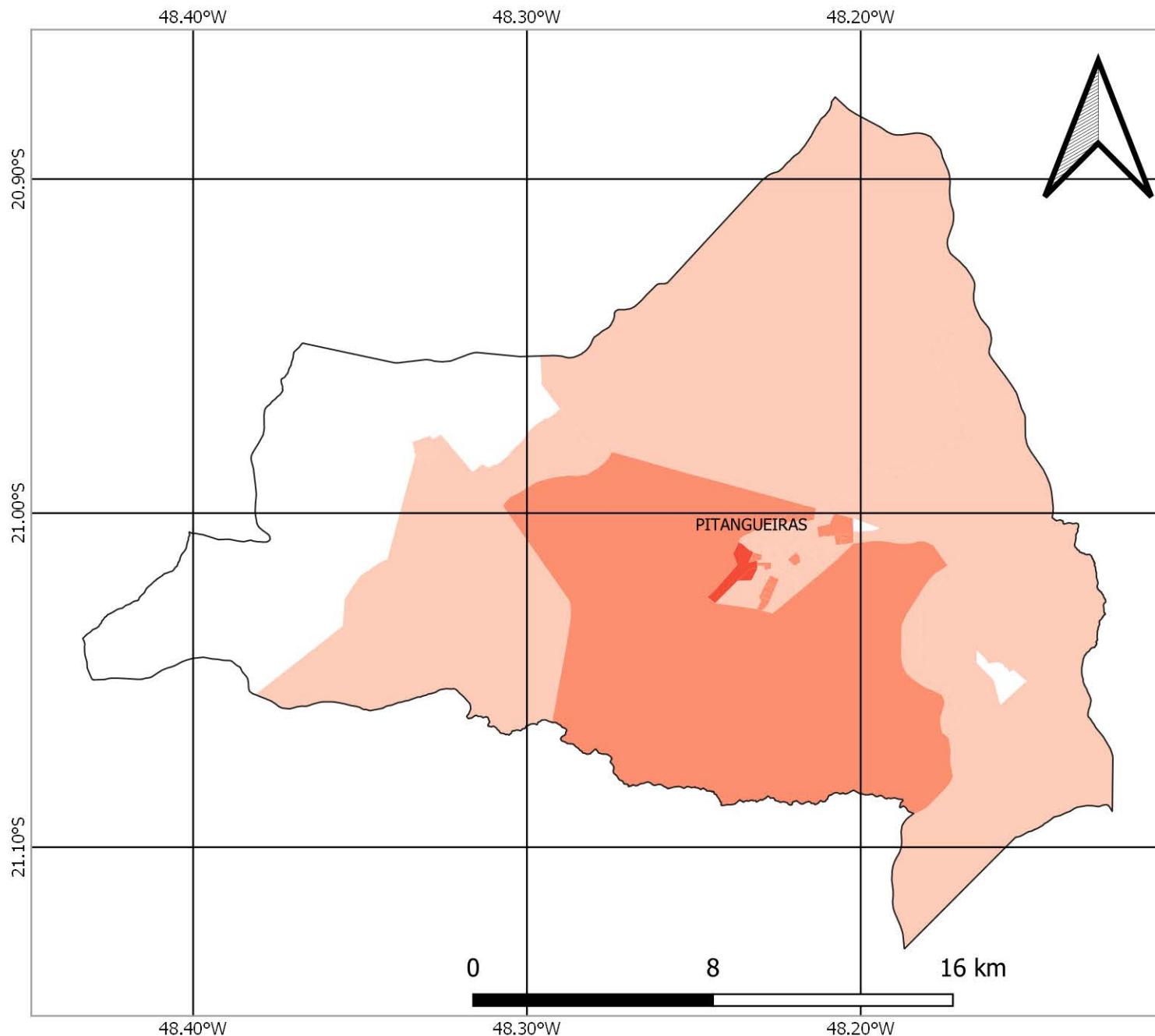
SISTEMA DE COORDENADAS GEOGRÁFICAS  
DATUM: SIRGAS 2000, EPSG 4674  
FONTE DOS DADOS: IBGE

FAMÍLIAS EM POBREZA E EXTREMA POBREZA  
FONTE: CADÚNICO DE BENEFÍCIOS SOCIAIS/CECAD  
BASE: DEZ/2021

## TOTAL DE FAMÍLIAS EM POBREZA E EXTREMA POBREZA NOS SETORES CENSITÁRIOS



# NÚMERO DE FAMÍLIAS EM POBREZA E EXTREMA POBREZA MUNICÍPIO DE PITANGUEIRAS



## FONTES

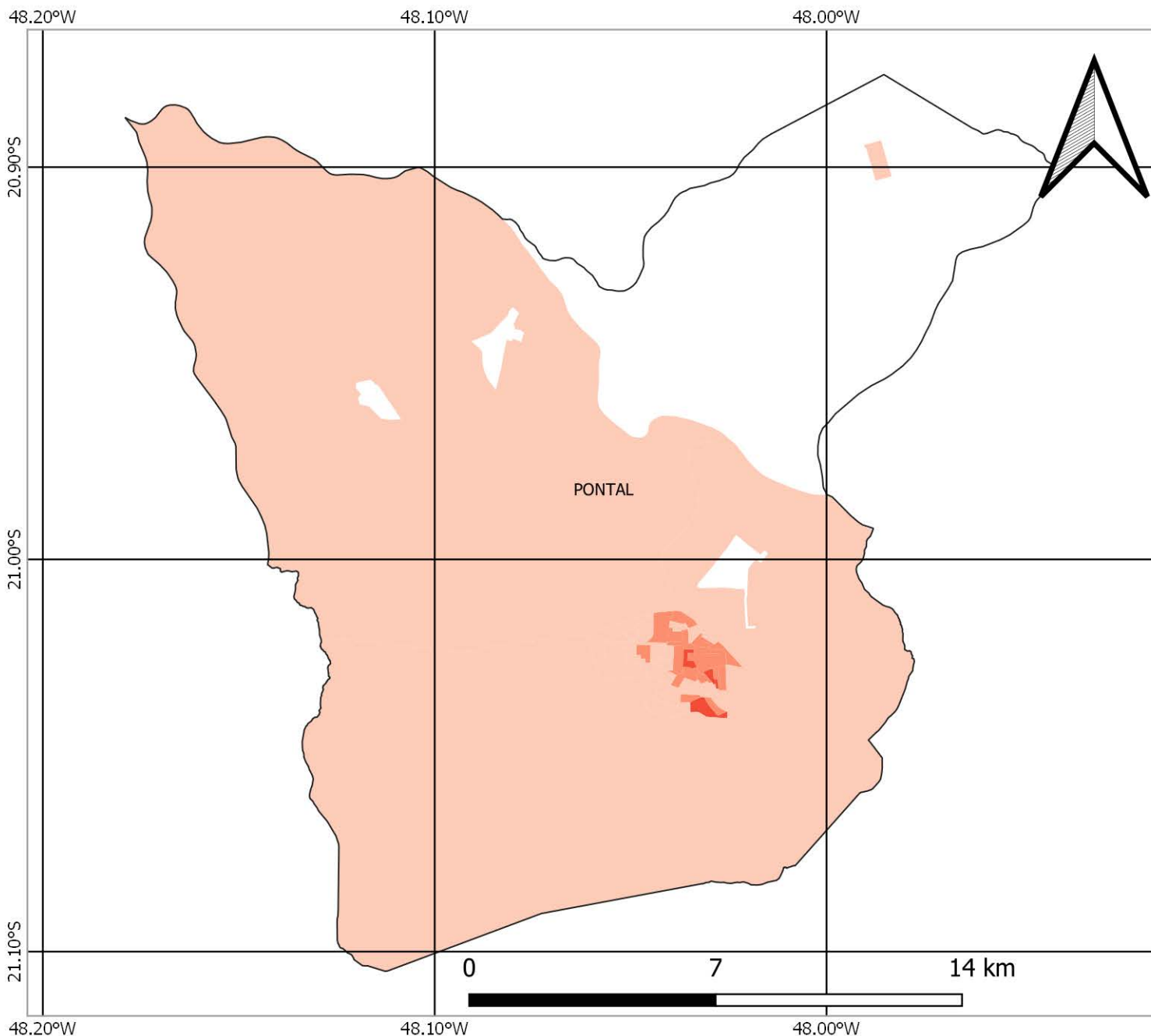
SISTEMA DE COORDENADAS GEOGRÁFICAS  
DATUM: SIRGAS 2000, EPSG 4674  
FONTE DOS DADOS: IBGE

FAMÍLIAS EM POBREZA E EXTREMA POBREZA  
FONTE: CADÚNICO DE BENEFÍCIOS SOCIAIS/CECAD  
BASE: DEZ/2021

## TOTAL DE FAMÍLIAS EM POBREZA E EXTREMA POBREZA NOS SETORES CENSITÁRIOS



# NÚMERO DE FAMÍLIAS EM POBREZA E EXTREMA POBREZA MUNICÍPIO DE PONTAL



## FONTES

SISTEMA DE COORDENADAS GEOGRÁFICAS  
DATUM: SIRGAS 2000, EPSG 4674  
FONTE DOS DADOS: IBGE

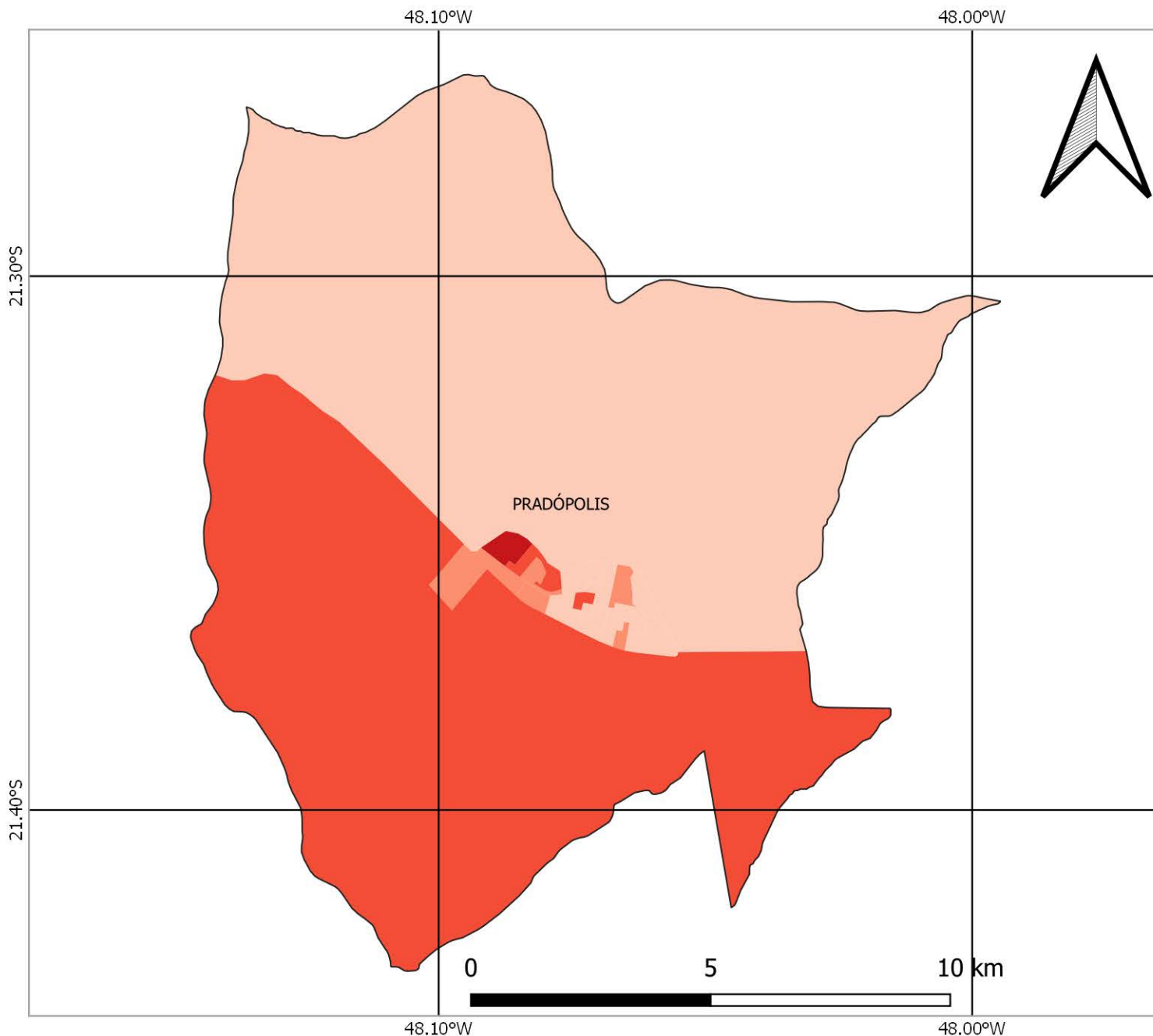
FAMÍLIAS EM POBREZA E EXTREMA POBREZA  
FONTE: CADÚNICO DE BENEFÍCIOS SOCIAIS/CECAD  
BASE: DEZ/2021

## TOTAL DE FAMÍLIAS EM POBREZA E EXTREMA POBREZA NOS SETORES CENSITÁRIOS





# NÚMERO DE FAMÍLIAS EM POBREZA E EXTREMA POBREZA MUNICÍPIO DE PRADÓPOLIS



## FONTES

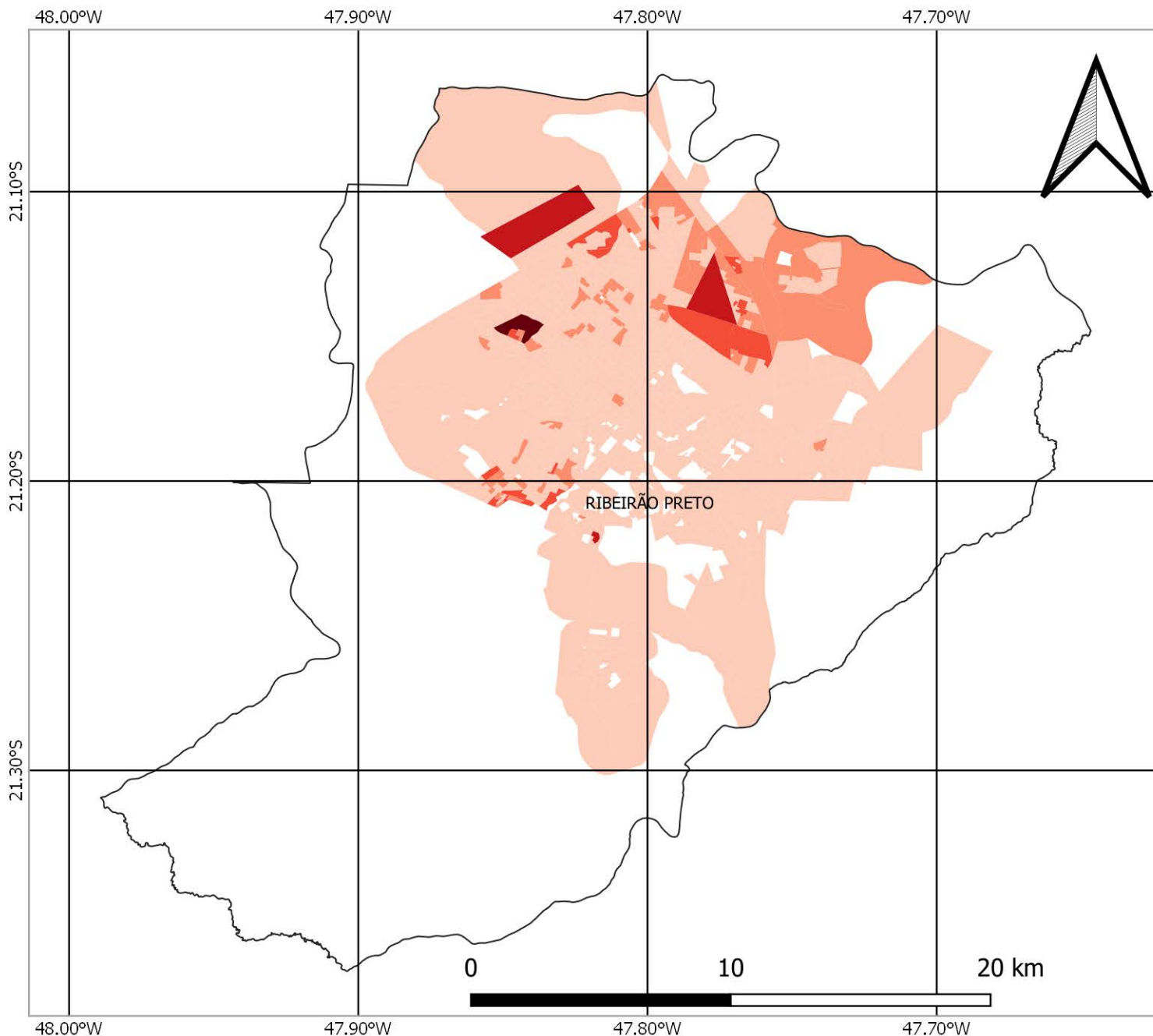
SISTEMA DE COORDENADAS GEOGRÁFICAS  
DATUM: SIRGAS 2000, EPSG 4674  
FONTE DOS DADOS: IBGE

FAMÍLIAS EM POBREZA E EXTREMA POBREZA  
FONTE: CADÚNICO DE BENEFÍCIOS SOCIAIS/CECAD  
BASE: DEZ/2021

## TOTAL DE FAMÍLIAS EM POBREZA E EXTREMA POBREZA NOS SETORES CENSITÁRIOS



# NÚMERO DE FAMÍLIAS EM POBREZA E EXTREMA POBREZA MUNICÍPIO DE RIBEIRÃO PRETO



## FONTES

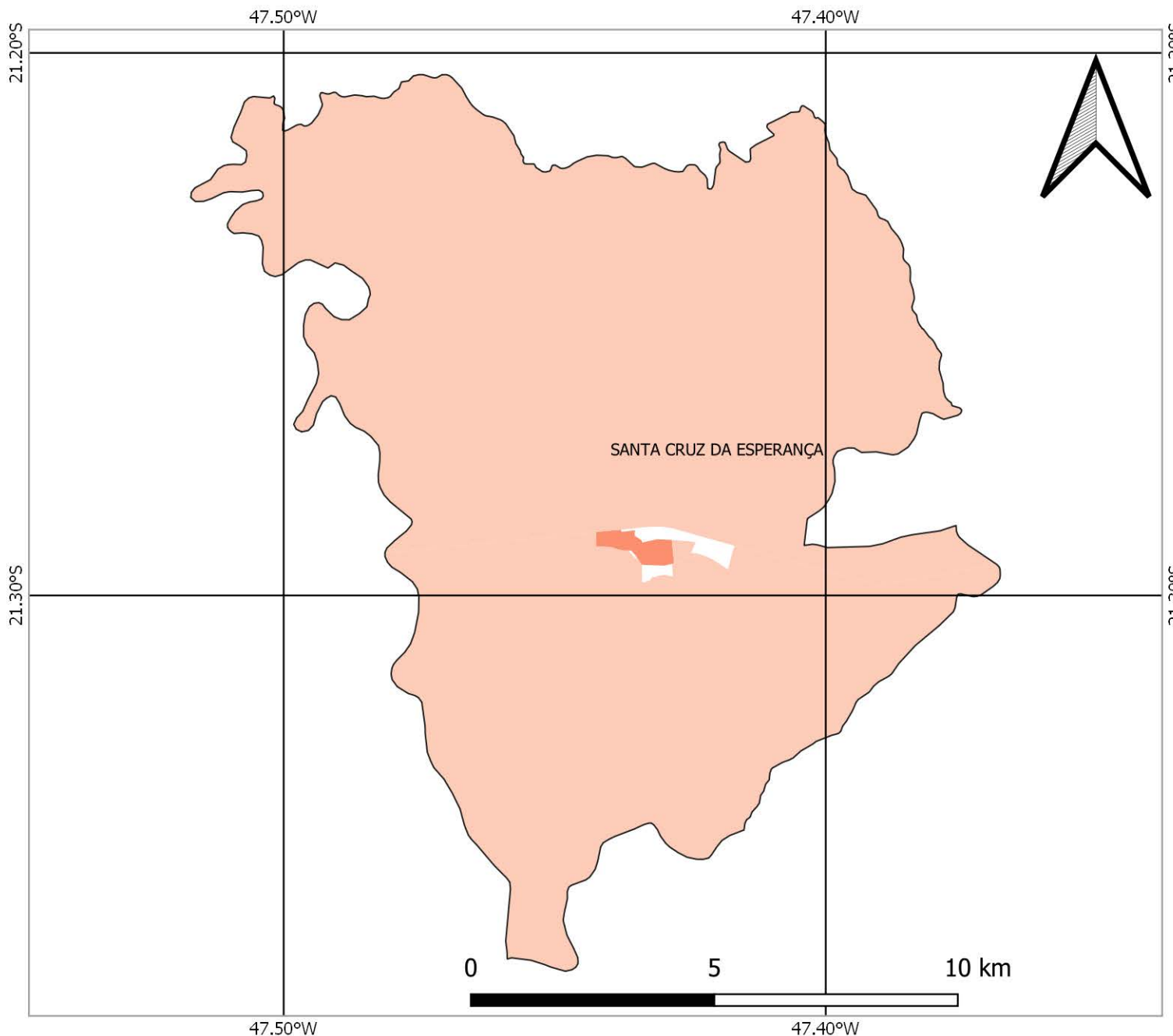
SISTEMA DE COORDENADAS GEOGRÁFICAS  
DATUM: SIRGAS 2000, EPSG 4674  
FONTE DOS DADOS: IBGE

FAMÍLIAS EM POBREZA E EXTREMA POBREZA  
FONTE: CADÚNICO DE BENEFÍCIOS SOCIAIS/CECAD  
BASE: DEZ/2021

## TOTAL DE FAMÍLIAS EM POBREZA E EXTREMA POBREZA NOS SETORES CENSITÁRIOS



# NÚMERO DE FAMÍLIAS EM POBREZA E EXTREMA POBREZA MUNICÍPIO DE SANTA CRUZ DA ESPERANÇA



## FONTES

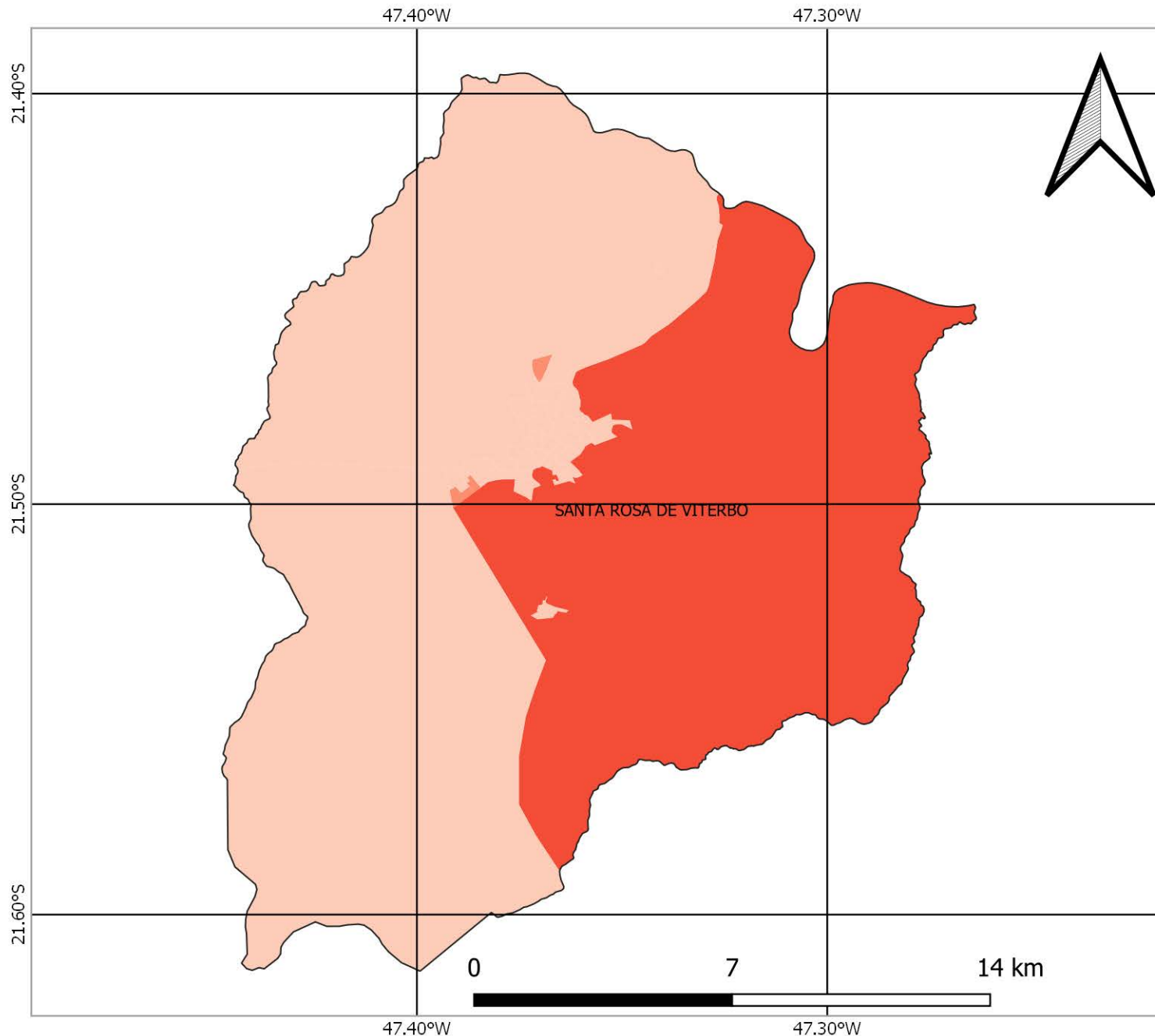
SISTEMA DE COORDENADAS GEOGRÁFICAS  
DATUM: SIRGAS 2000, EPSG 4674  
FONTE DOS DADOS: IBGE

FAMÍLIAS EM POBREZA E EXTREMA POBREZA  
FONTE: CADÚNICO DE BENEFÍCIOS SOCIAIS/CECAD  
BASE: DEZ/2021

## TOTAL DE FAMÍLIAS EM POBREZA E EXTREMA POBREZA NOS SETORES CENSITÁRIOS



# NÚMERO DE FAMÍLIAS EM POBREZA E EXTREMA POBREZA MUNICÍPIO DE SANTA ROSA DE VITERBO



## FONTES

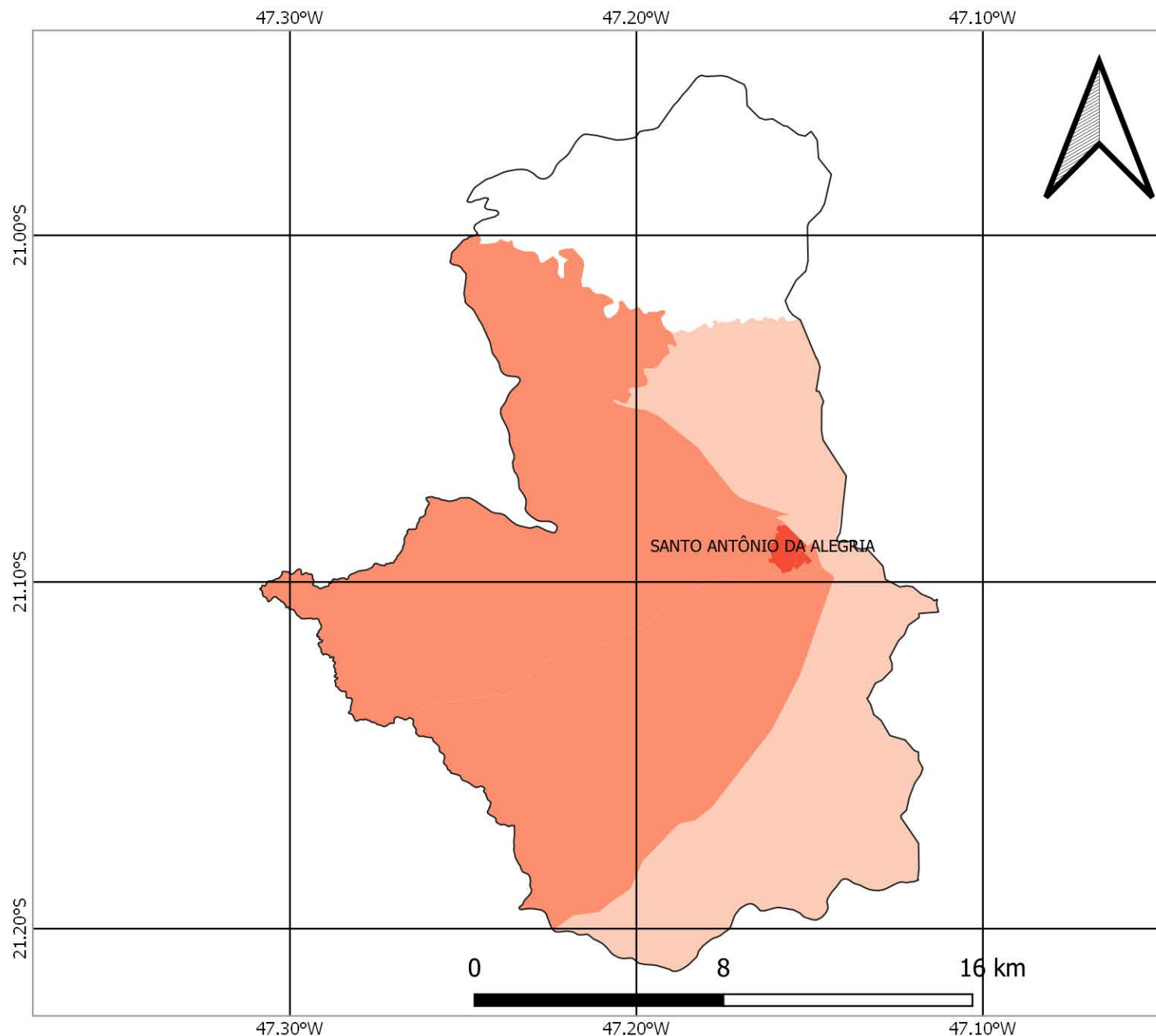
SISTEMA DE COORDENADAS GEOGRÁFICAS  
DATUM: SIRGAS 2000, EPSG 4674  
FONTE DOS DADOS: IBGE

FAMÍLIAS EM POBREZA E EXTREMA POBREZA  
FONTE: CADÚNICO DE BENEFÍCIOS SOCIAIS/CECAD  
BASE: DEZ/2021

## TOTAL DE FAMÍLIAS EM POBREZA E EXTREMA POBREZA NOS SETORES CENSITÁRIOS



# NÚMERO DE FAMÍLIAS EM POBREZA E EXTREMA POBREZA MUNICÍPIO DE SANTO ANTÔNIO DA ALEGRIA



## FONTES

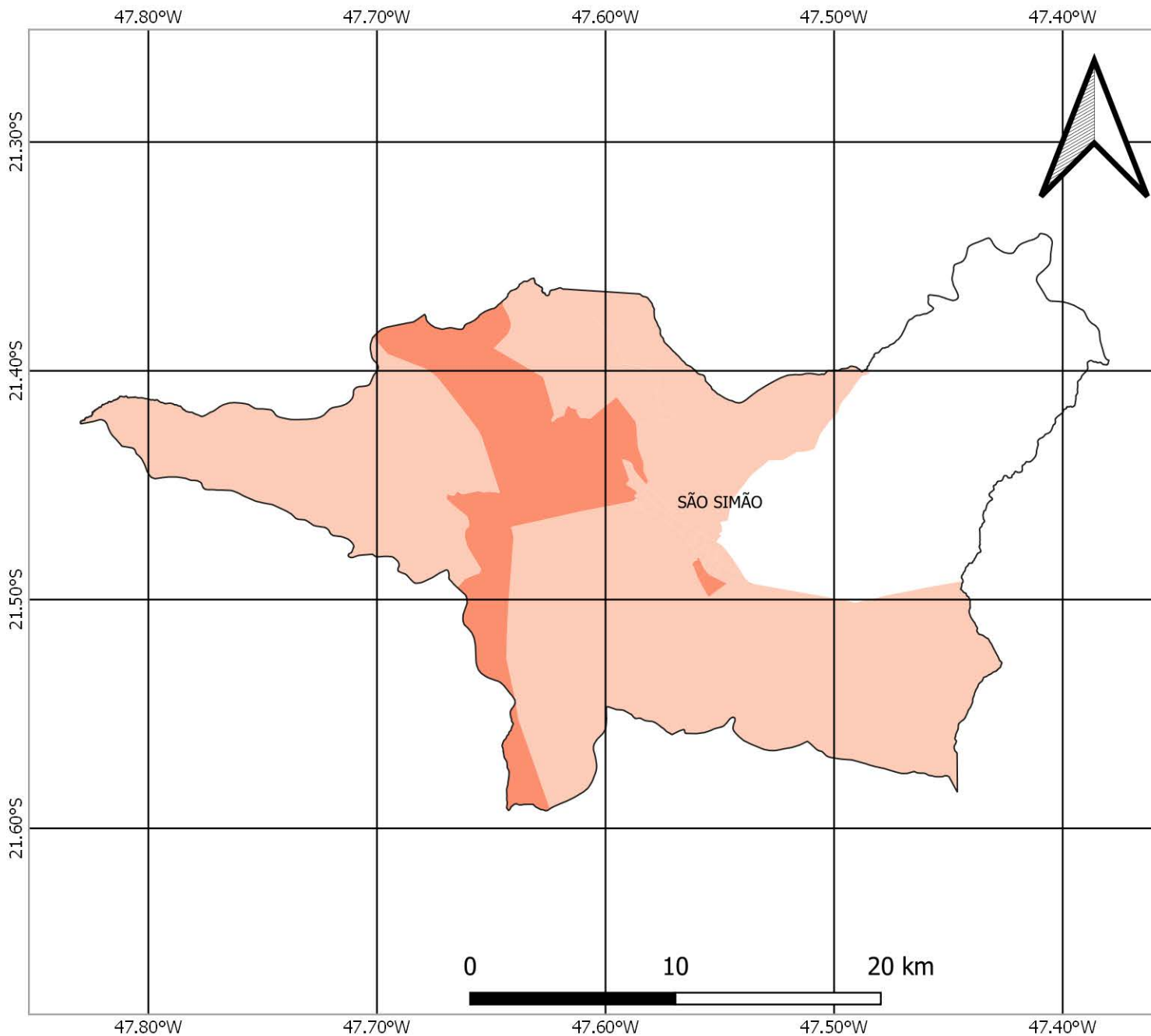
SISTEMA DE COORDENADAS GEOGRÁFICAS  
DATUM: SIRGAS 2000, EPSG 4674  
FONTE DOS DADOS: IBGE

FAMÍLIAS EM POBREZA E EXTREMA POBREZA  
FONTE: CADÚNICO DE BENEFÍCIOS SOCIAIS/CECAD  
BASE: DEZ/2021

## TOTAL DE FAMÍLIAS EM POBREZA E EXTREMA POBREZA NOS SETORES CENSITÁRIOS



# NÚMERO DE FAMÍLIAS EM POBREZA E EXTREMA POBREZA MUNICÍPIO DE SÃO SIMÃO



## FONTES

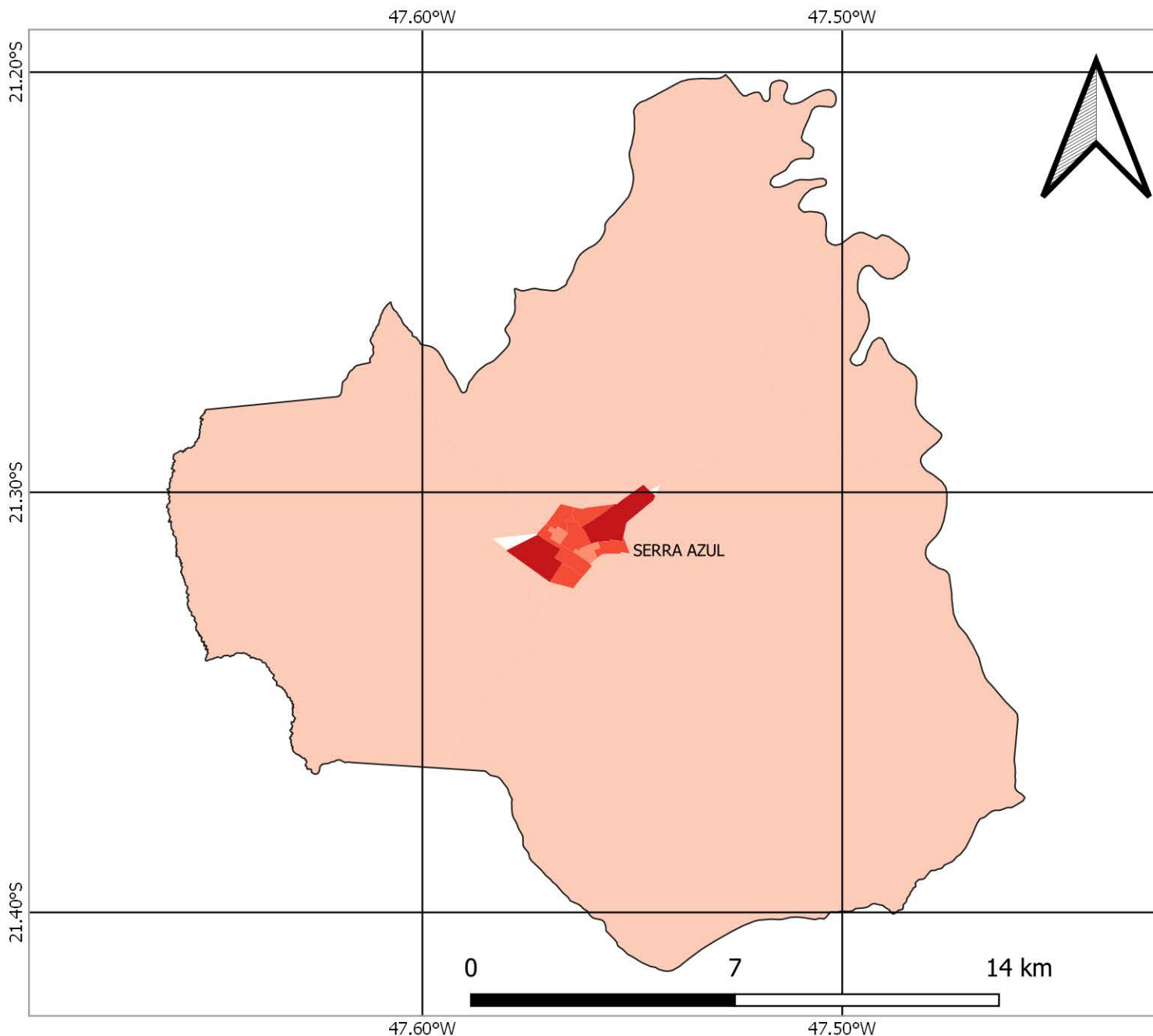
SISTEMA DE COORDENADAS GEOGRÁFICAS  
DATUM: SIRGAS 2000, EPSG 4674  
FONTE DOS DADOS: IBGE

FAMÍLIAS EM POBREZA E EXTREMA POBREZA  
FONTE: CADÚNICO DE BENEFÍCIOS SOCIAIS/CECAD  
BASE: DEZ/2021

## TOTAL DE FAMÍLIAS EM POBREZA E EXTREMA POBREZA NOS SETORES CENSITÁRIOS



# NÚMERO DE FAMÍLIAS EM POBREZA E EXTREMA POBREZA MUNICÍPIO DE SERRA AZUL



## FONTES

SISTEMA DE COORDENADAS GEOGRÁFICAS  
DATUM: SIRGAS 2000, EPSG 4674  
FONTE DOS DADOS: IBGE

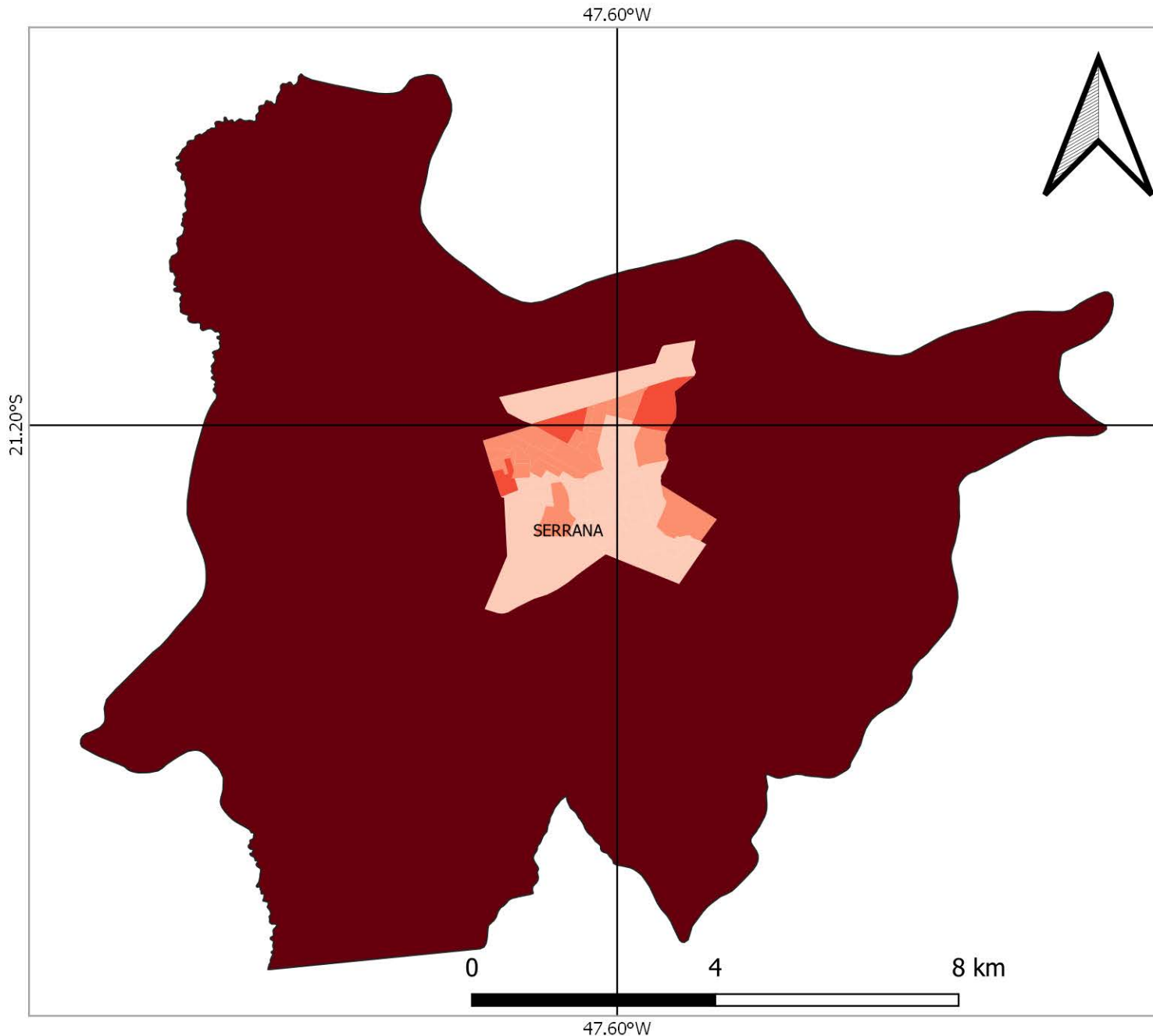
FAMÍLIAS EM POBREZA E EXTREMA POBREZA  
FONTE: CADÚNICO DE BENEFÍCIOS SOCIAIS/CECAD  
BASE: DEZ/2021

## TOTAL DE FAMÍLIAS EM POBREZA E EXTREMA POBREZA NOS SETORES CENSITÁRIOS



21.40°S

# NÚMERO DE FAMÍLIAS EM POBREZA E EXTREMA POBREZA MUNICÍPIO DE SERRANA



## FONTES

SISTEMA DE COORDENADAS GEOGRÁFICAS  
DATUM: SIRGAS 2000, EPSG 4674  
FONTE DOS DADOS: IBGE

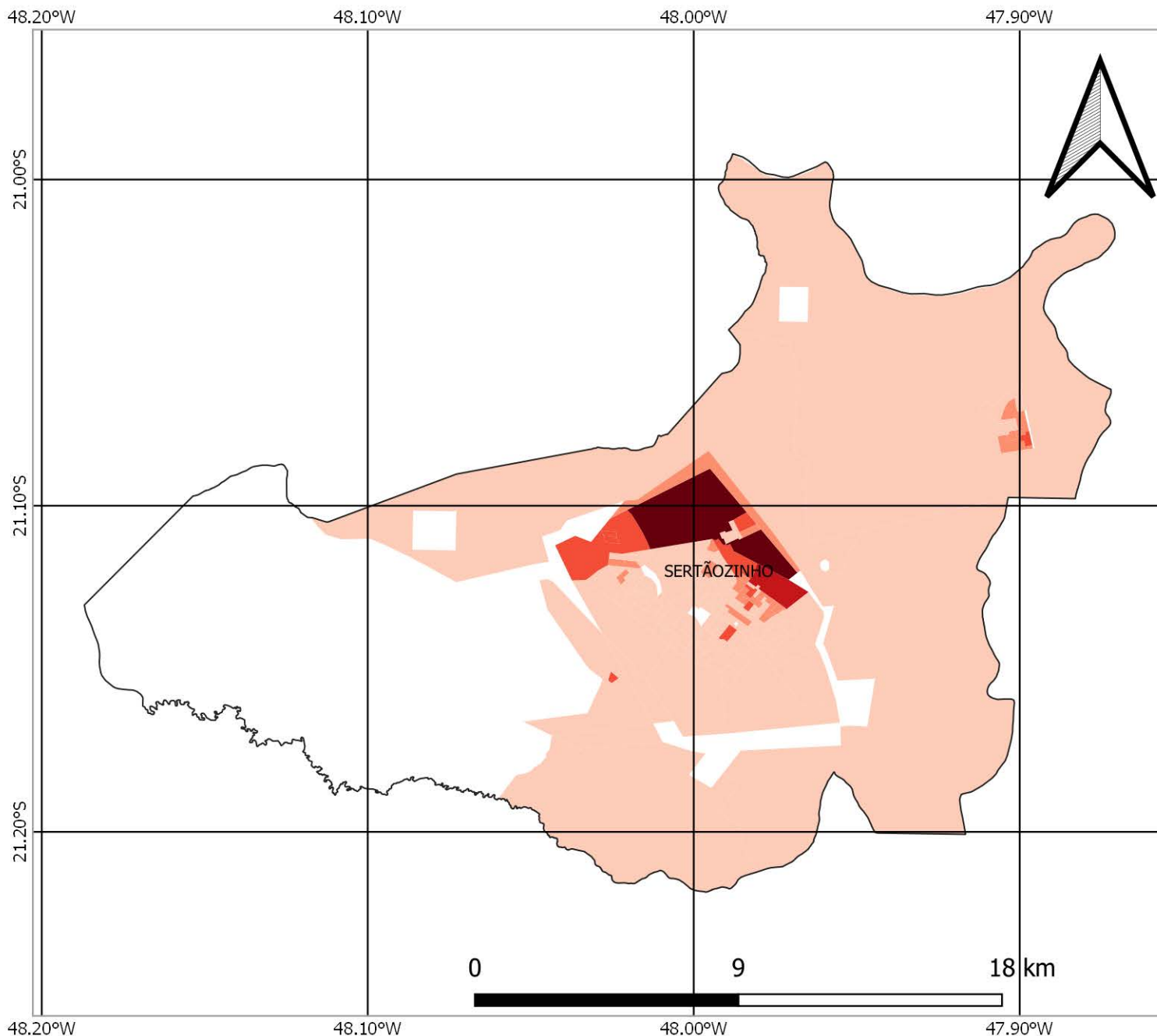
FAMÍLIAS EM POBREZA E EXTREMA POBREZA  
FONTE: CADÚNICO DE BENEFÍCIOS SOCIAIS/CECAD  
BASE: DEZ/2021

## TOTAL DE FAMÍLIAS EM POBREZA E EXTREMA POBREZA NOS SETORES CENSITÁRIOS





# NÚMERO DE FAMÍLIAS EM POBREZA E EXTREMA POBREZA MUNICÍPIO DE SERTÃOZINHO



## FONTES

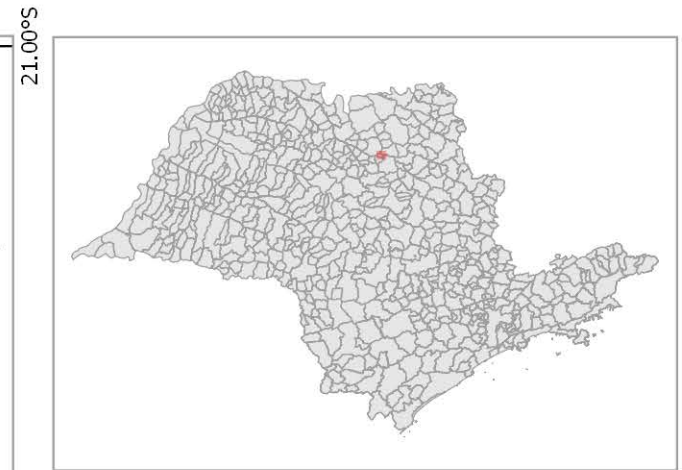
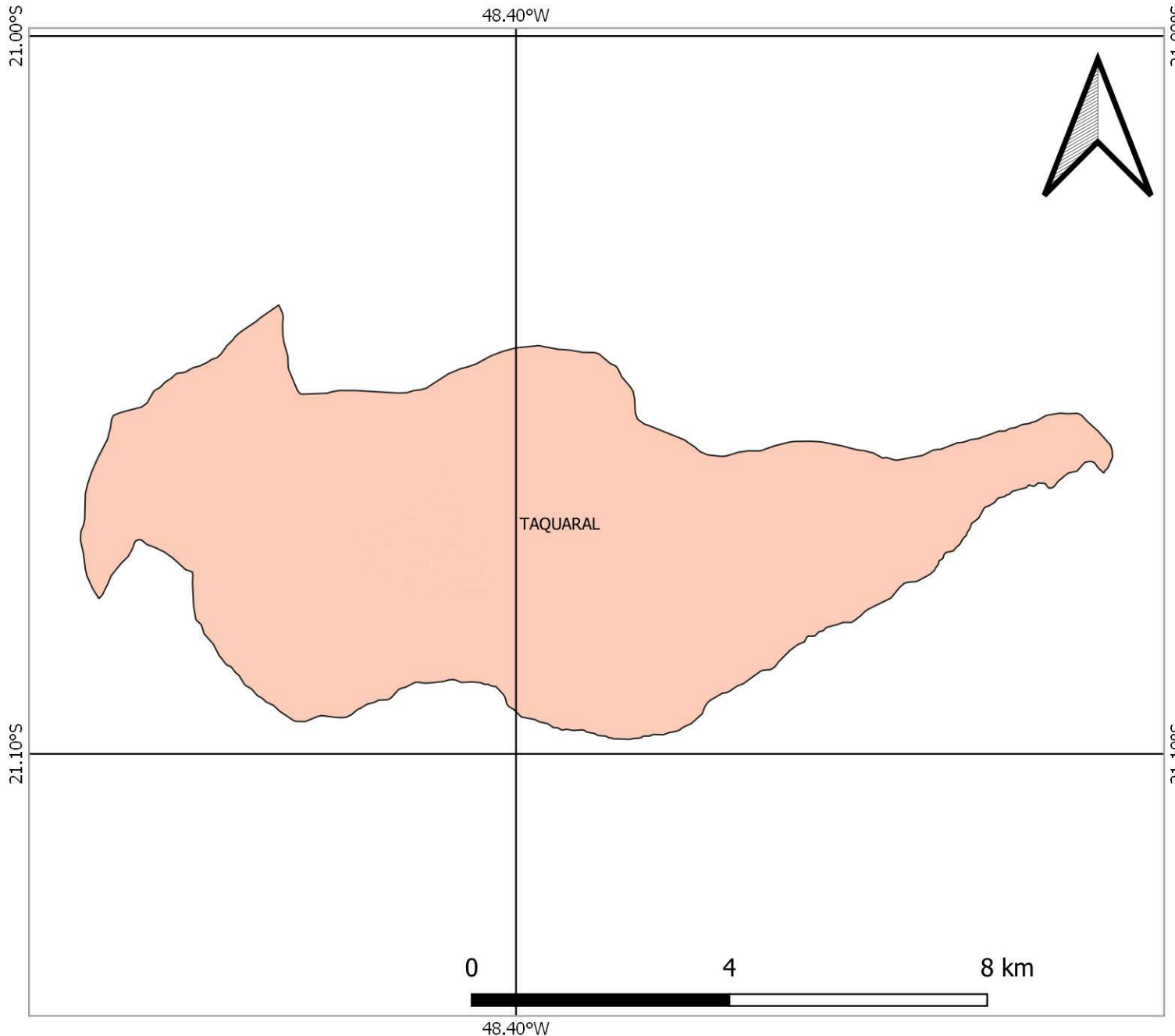
SISTEMA DE COORDENADAS GEOGRÁFICAS  
DATUM: SIRGAS 2000, EPSG 4674  
FONTE DOS DADOS: IBGE

FAMÍLIAS EM POBREZA E EXTREMA POBREZA  
FONTE: CADÚNICO DE BENEFÍCIOS SOCIAIS/CECAD  
BASE: DEZ/2021

## TOTAL DE FAMÍLIAS EM POBREZA E EXTREMA POBREZA NOS SETORES CENSITÁRIOS



# NÚMERO DE FAMÍLIAS EM POBREZA E EXTREMA POBREZA MUNICÍPIO DE TAQUARAL



## FONTES

SISTEMA DE COORDENADAS GEOGRÁFICAS  
DATUM: SIRGAS 2000, EPSG 4674  
FONTE DOS DADOS: IBGE

FAMÍLIAS EM POBREZA E EXTREMA POBREZA  
FONTE: CADÚNICO DE BENEFÍCIOS SOCIAIS/CECAD  
BASE: DEZ/2021

## TOTAL DE FAMÍLIAS EM POBREZA E EXTREMA POBREZA NOS SETORES CENSITÁRIOS

